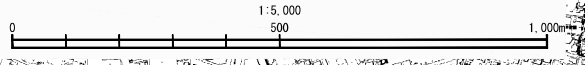


施工位置図 S=1:5000

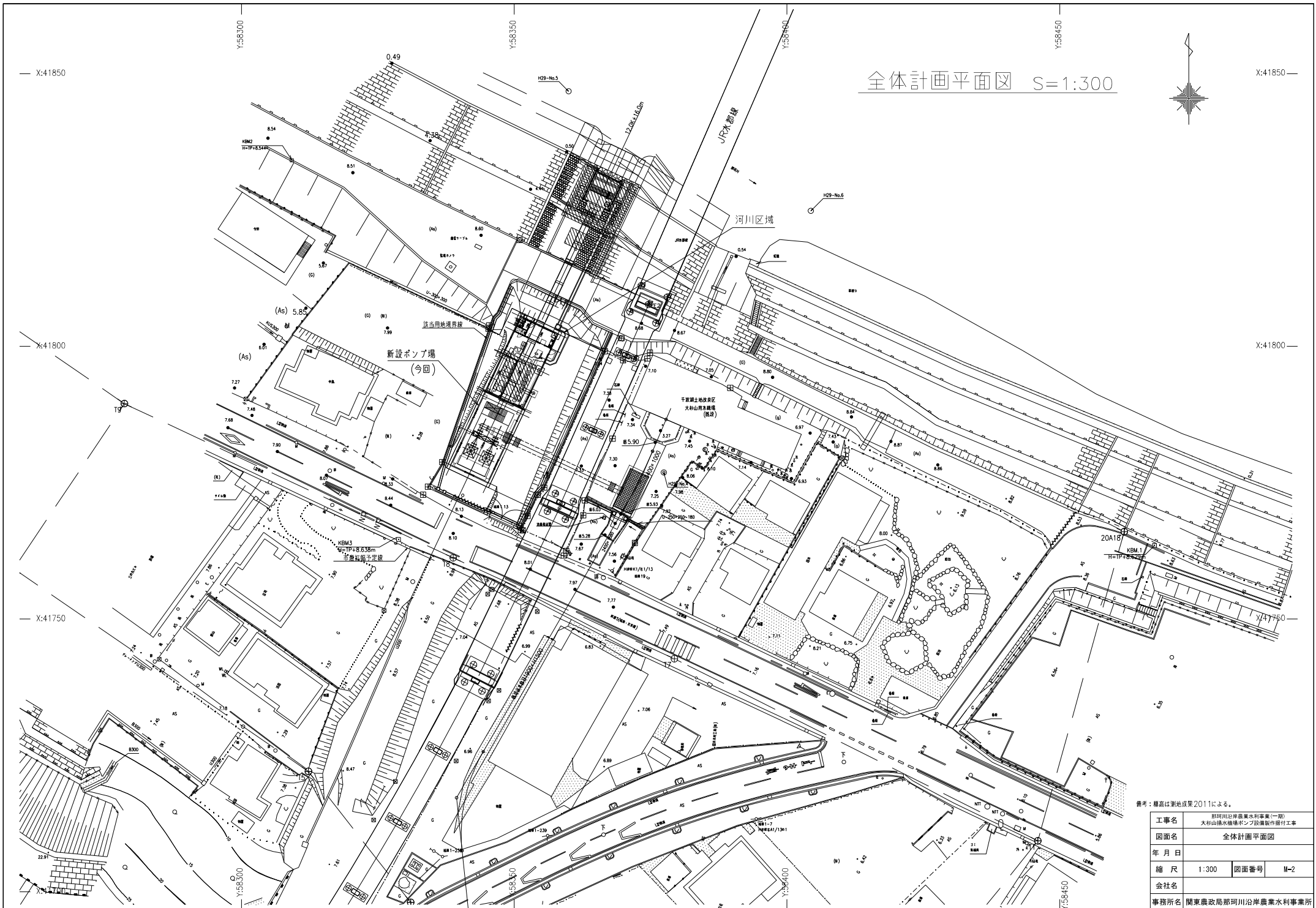
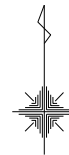
大杉山揚水機場

既設大杉山揚水機場



工事名	那珂川沿岸農業水利事業（一期） 大杉山揚水機場ポンプ設備製作据付工事		
図面名	施工位置図		
作成年月日			
縮尺	1:5000	図面番号	甲-1
会社名			
事業者名	関東農政局 那珂川沿岸農業水利事業所		

全体計画平面図 S=1:300



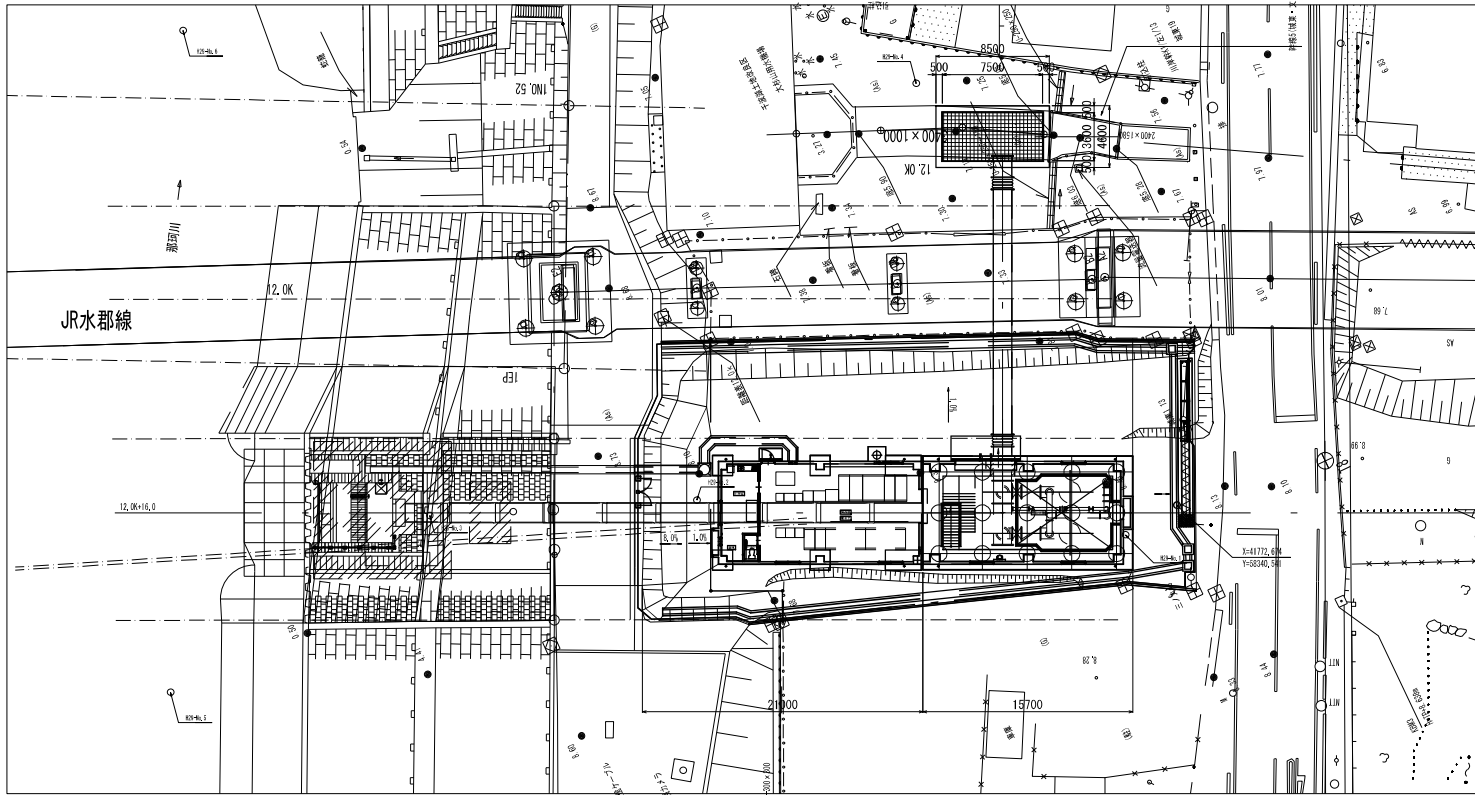
備考：標高は測地成果2011による。

工事名	那珂川沿岸農業水利事業(第一期) 大杉山排水調整ポンプ設備製作据付工事		
図面名	全体計画平面図		
年月日			
縮尺	1:300	図面番号	M-2
会社名			
事務所名	関東農政局那珂川沿岸農業水利事業所		

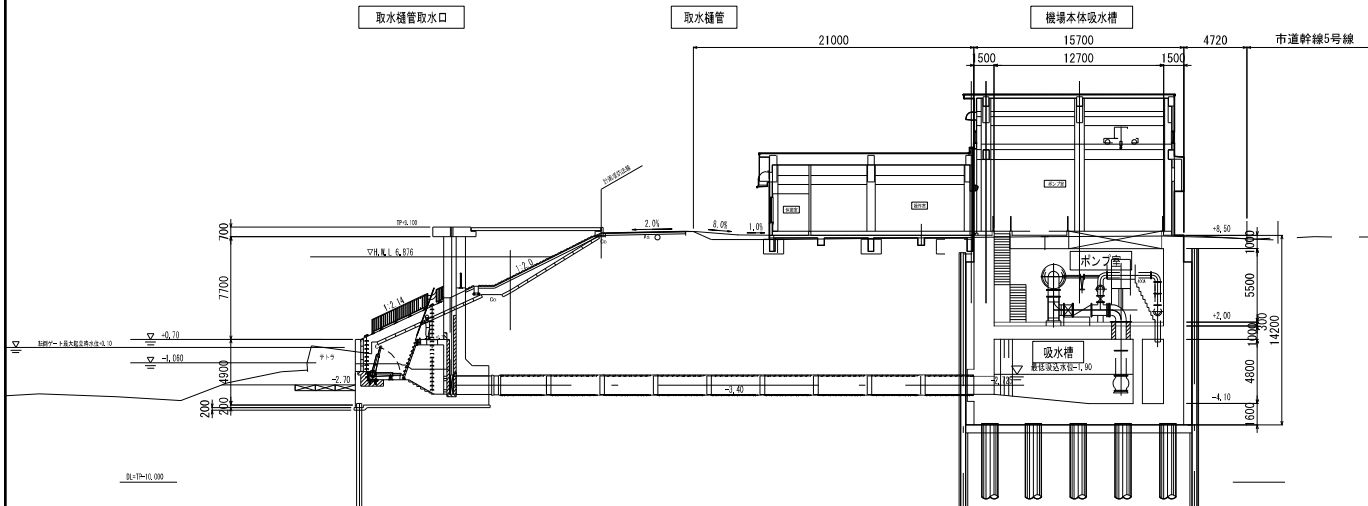
計画一般図

S=1:200

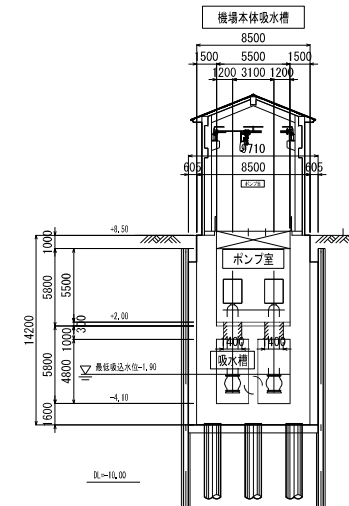
平面図



縦断面図



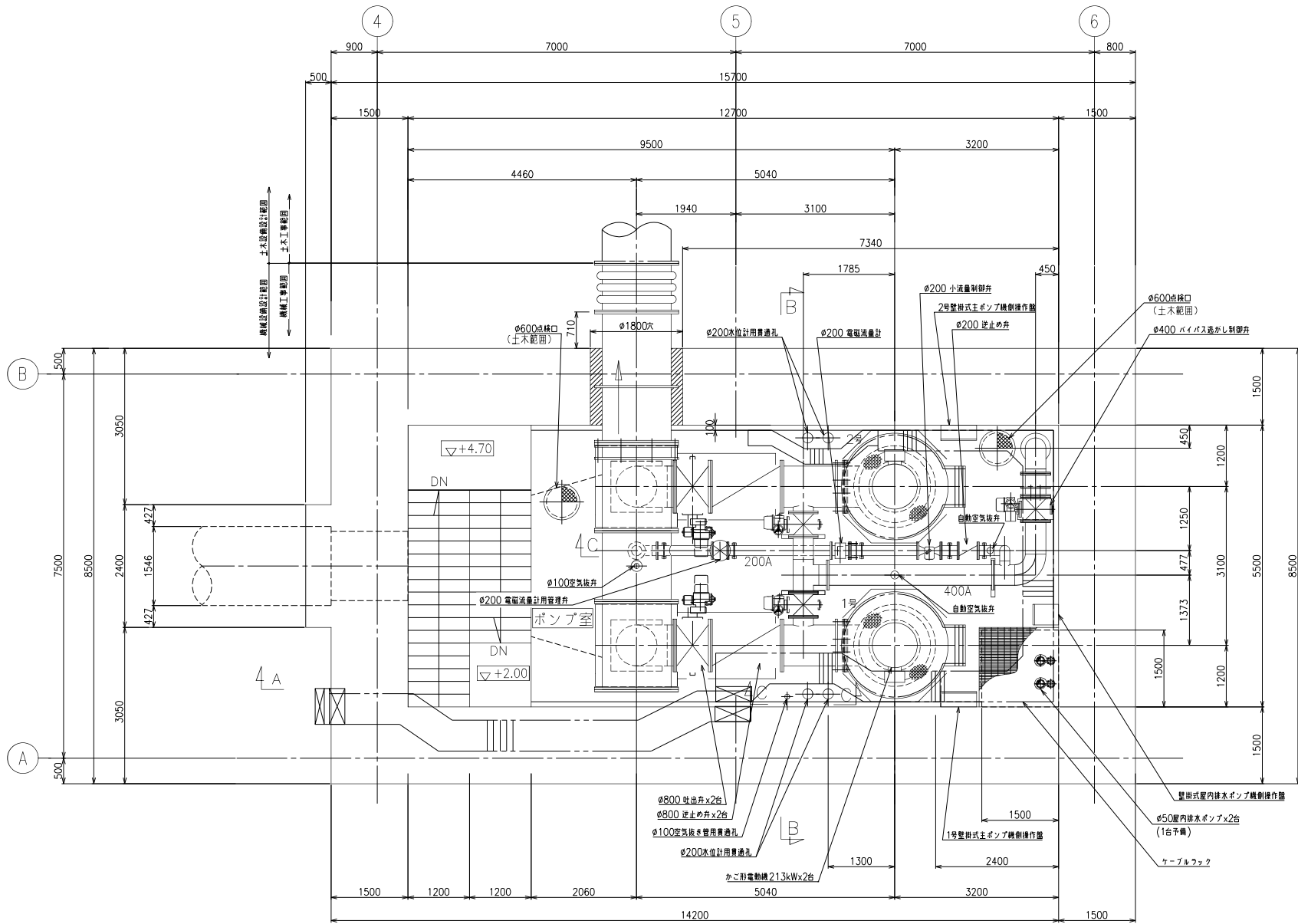
断面図



備考：標高は測地成果2011による。

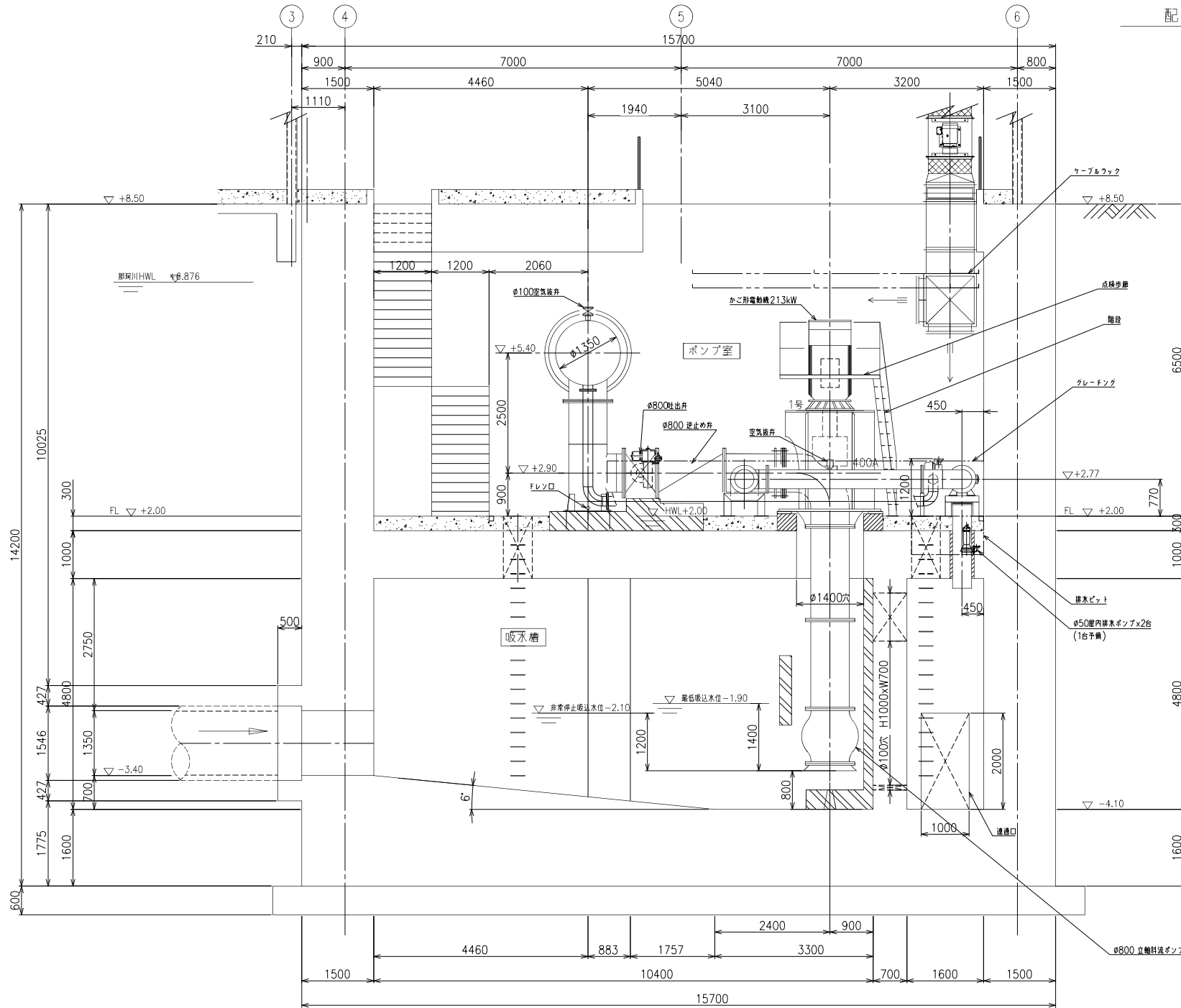
工事名	那珂川沿岸農業水利事業（一期） 大形山橋水機構ポンプ設備製作配付工事		
図面名	計画一般図		
作成年月日			
縮尺	1:200	図面番号	M-3
会社名	関東建設局 那珂川沿岸農業水利事業所		
事業者名	関東建設局 那珂川沿岸農業水利事業所		

配置平面図 S=1:40



C/A
A/A

工事名	前田川沿岸農業水利事業(一期) 大村山堤水機場ポンプ設備製作機付工事		
図面名	配置平面図		
作成年月日			
縮尺	1:40	図面番号	M-4
会社名			
事業所名	関東農政局那珂川沿岸農業水利事業所		



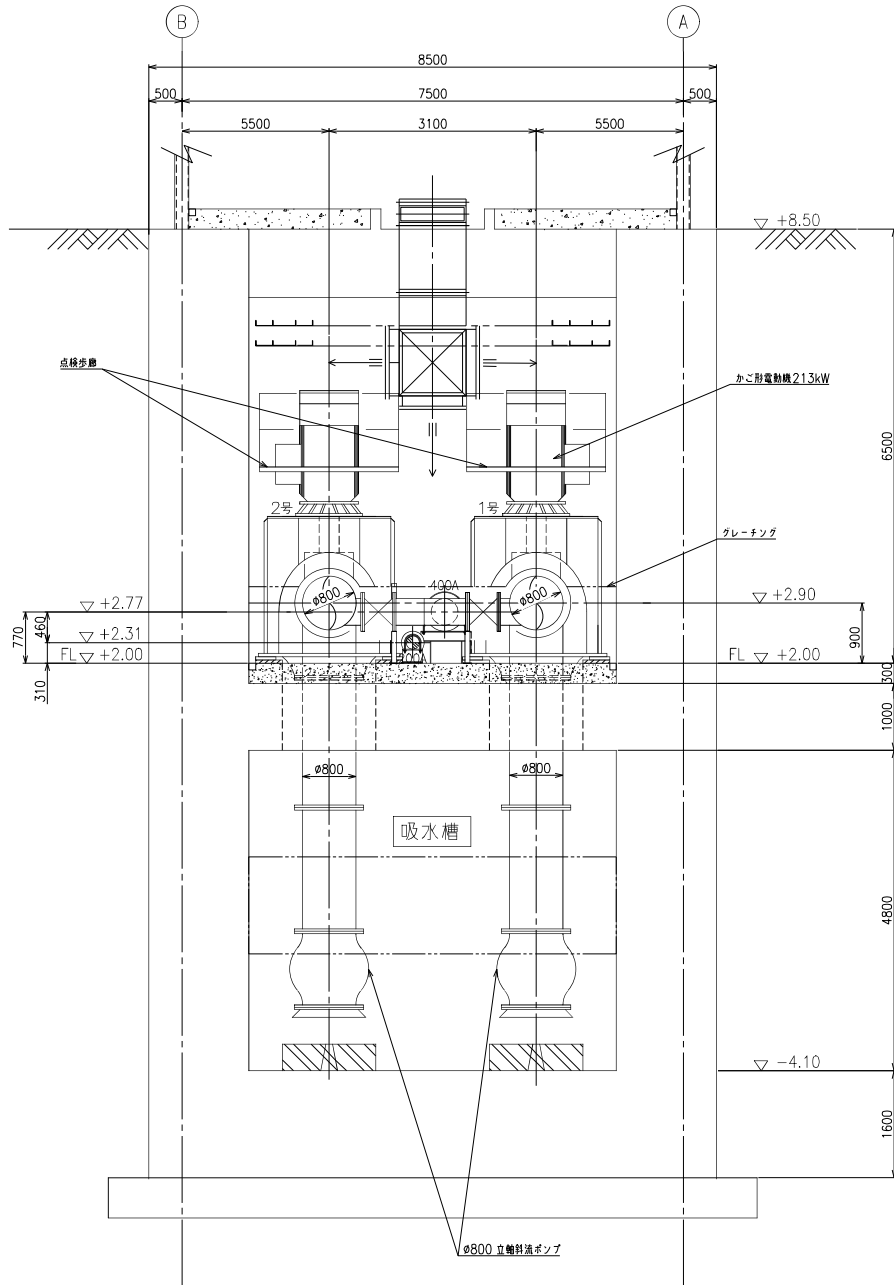
※コンクリート工事の契約対象範囲は基礎詳細図(M-7)参照

A-A 断面図
S=1:40

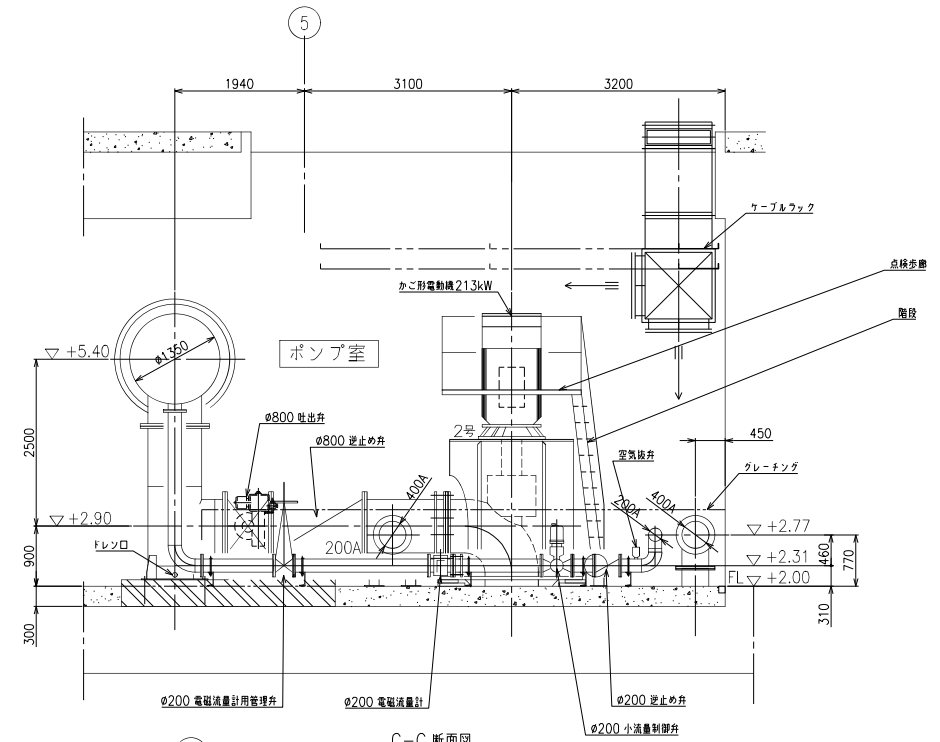
工事名	那珂川沿岸農業水利事業(一期) 大杉山排水機場ポンプ設備製作取付工事		
図面名	配置断面図(1/4)		
作成年月日			
縮尺	1:40	図面番号	M-5(1/4)
会社名			
事業所名	関東農政局那珂川沿岸農業水利事業所		

配置断面図 (2/4)

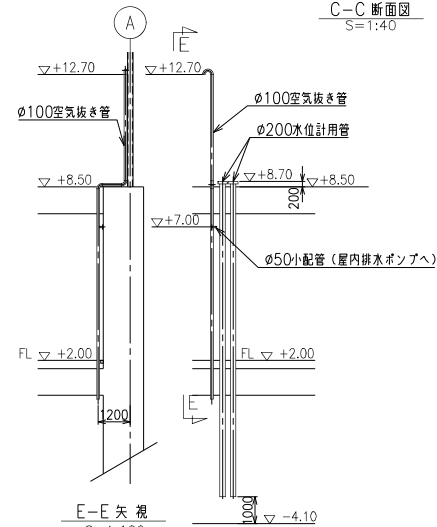
S=1:40



B-B 断面図
S=1:40



C-C 断面図
S=1:40



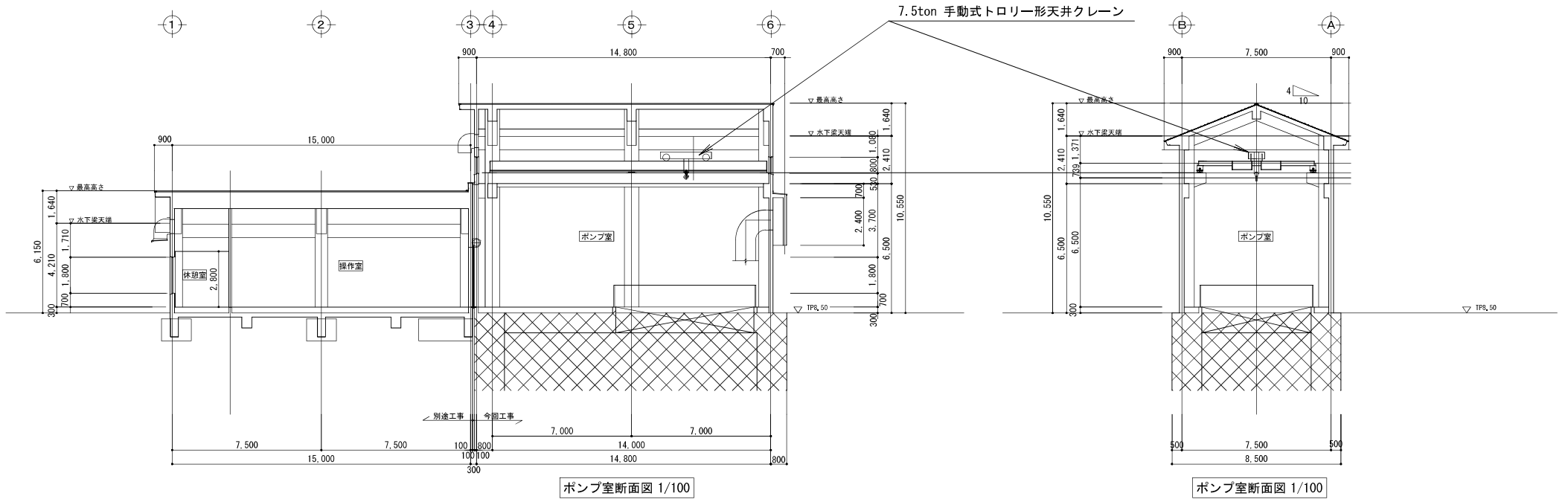
E-E 矢視
S=1:100

D-D 断面図
S=1:100

※コンクリート工事の契約対象範囲
は基礎詳細図 (M-7) 参照

工事名	東田川沿岸農業水利事業 (一期) 大杉山排水機場ポンプ設備製作提供工事		
図面名	配置断面図 (2/4)		
作成年月日			
縮尺	1:40	図面番号	M-5 (2/4)
会社名			
事業所名	関東農政局那珂川沿岸農業水利事業所		

配置断面図(3/4) S=1:100



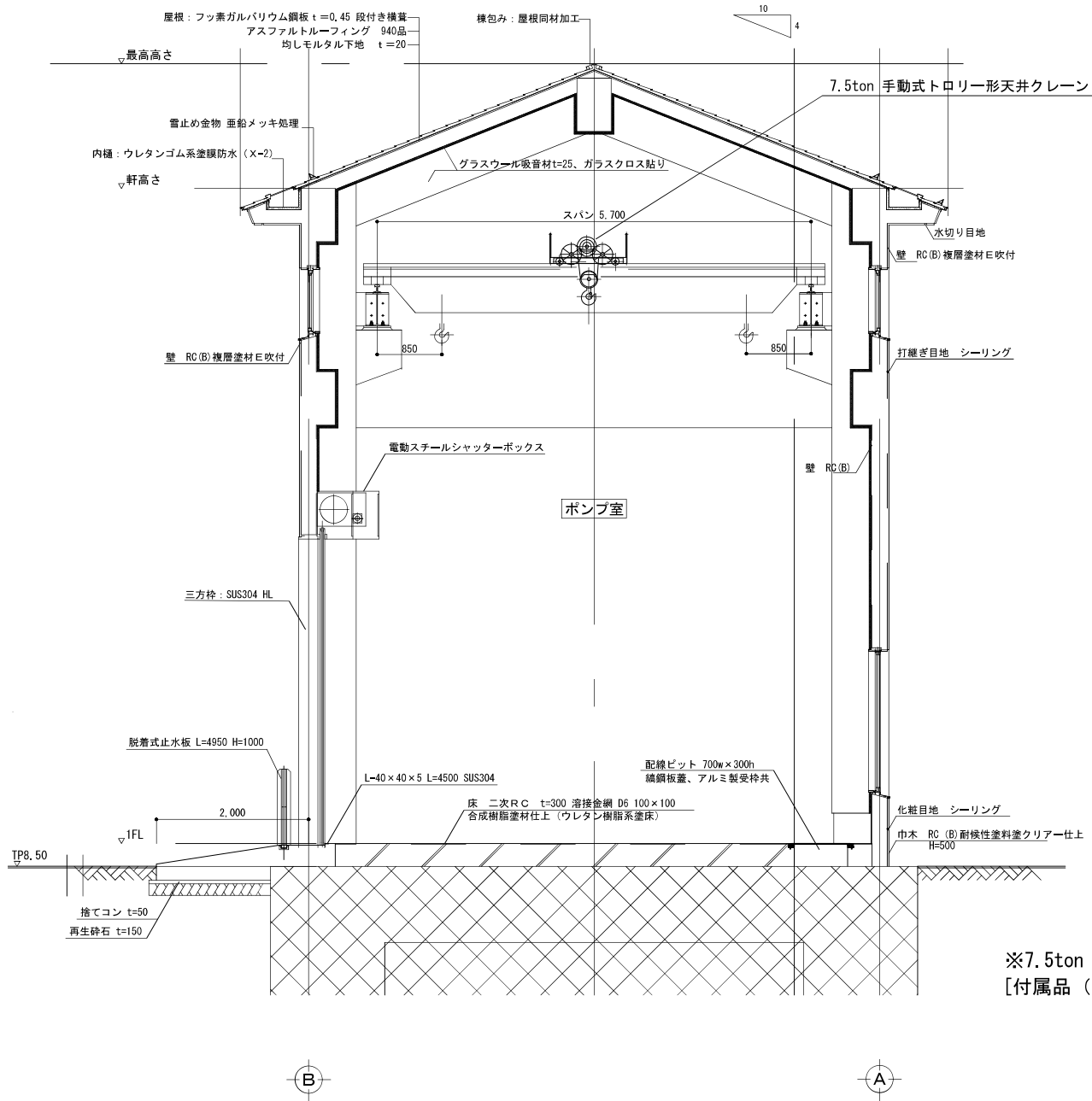
ポンプ室断面図 1/100

ポンプ室断面図 1/100

ポンプ室断面図 1/100

※7.5ton 手動式トロリー形天井クレーン[付属品(走行レール等)]・・・契約対象

工事名	群馬川沿岸農業水利事業(一期) 大杉山排水機場ポンプ設備製作工事業		
図面名	配置断面図(3/4)		
作成年月日			
縮尺	A1版 1/100 A3版 1/200	図面番号	W-5(3/4)
会社名			
事業者名	関東農政局 群馬川沿岸農業水利事業所		



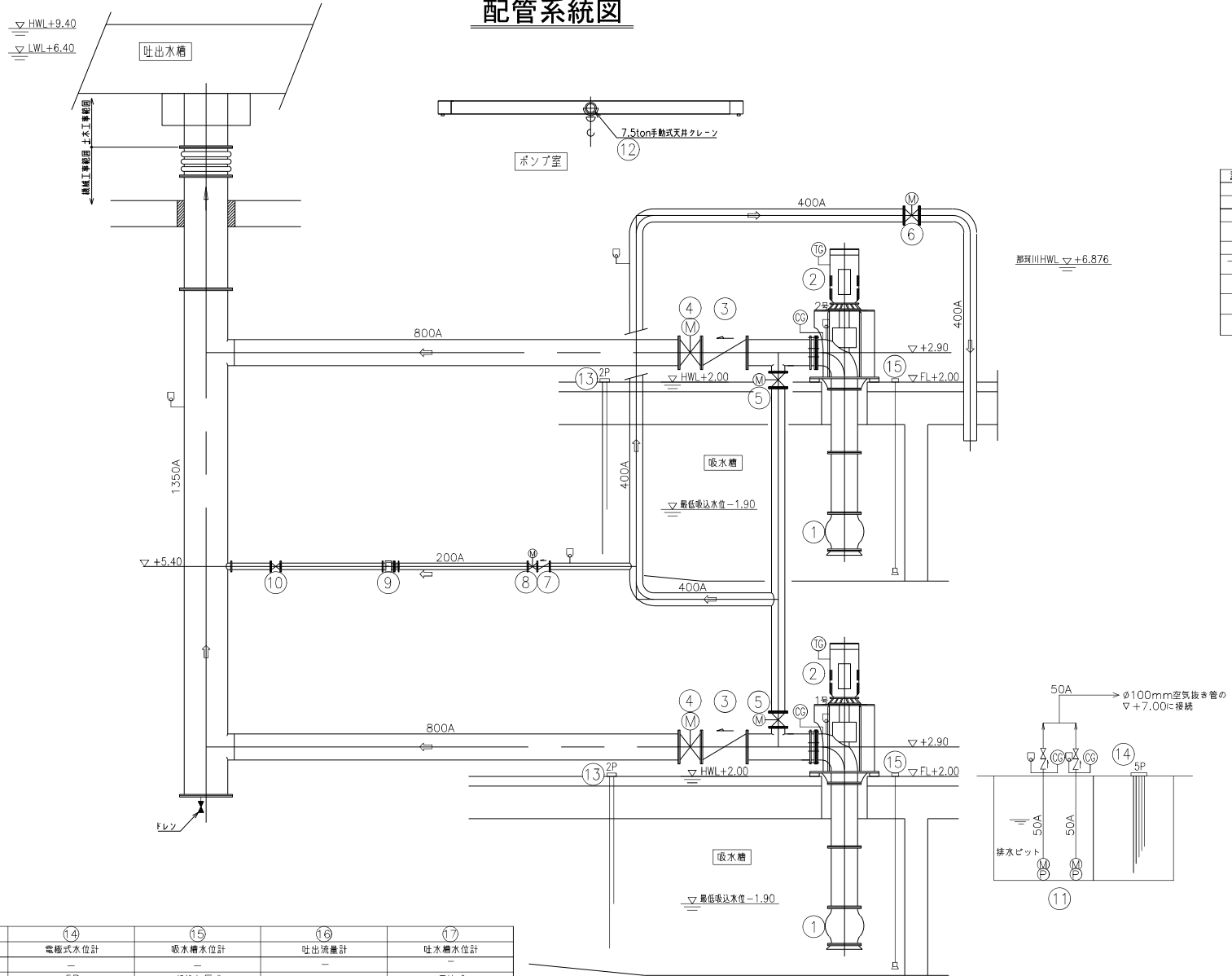
※7.5ton 手動式トロリー形天井クレーン
 [付属品 (走行レール等)]・・・契約対象

配置断面図 (4/4)

S=1:30

工事名	那珂川沿岸農業水利事業 (一期)		
図面名	大杉山排水機棟ポンプ設備製作配付工事		
作成年月日			
縮尺	A1幅 1/30 A3幅 1/60	図面番号	N-5 (4/4)
会社名			
事業者名	関東農政局 那珂川沿岸農業水利事業所		

配管系統図



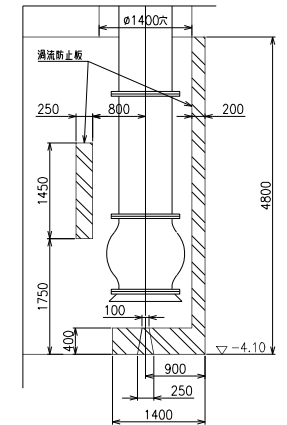
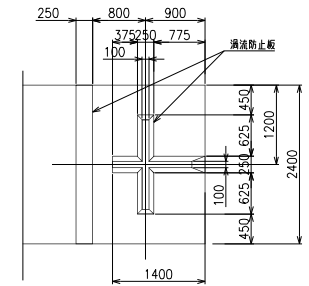
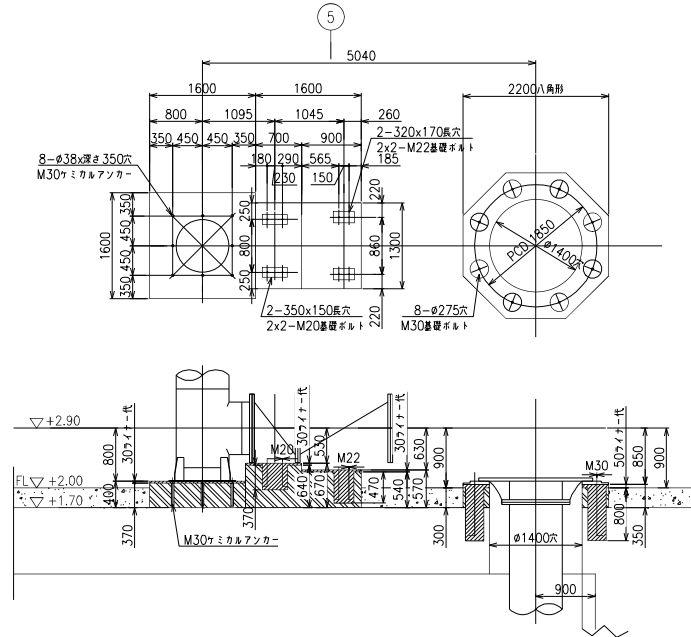
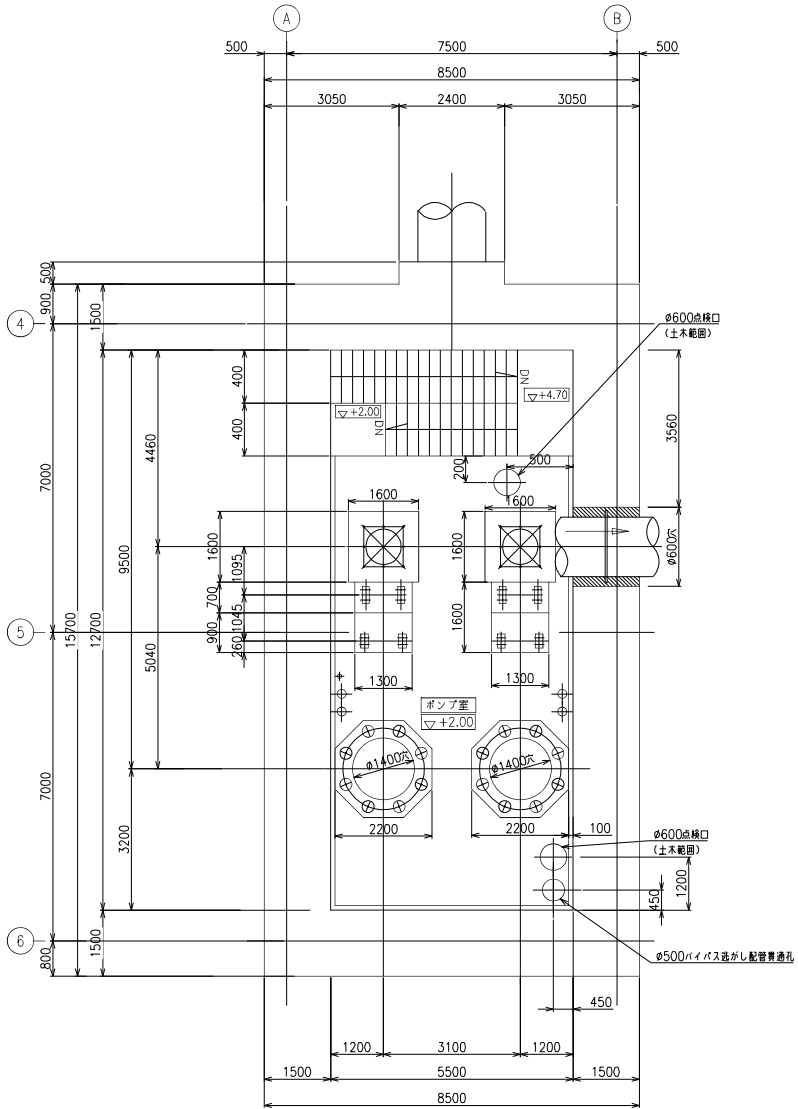
記号	名称
△	仕切弁 (常時開)
◻	仕切弁 (常時閉)
▽	逆止弁
⊗	電動弁
⊙	モーター駆動
⊖	電極式液面検知器
□	空気抜弁
⊕	回転速度発信器
⊗	遠成計

番号	(12)	(13)	(14)	(15)	(16)	(17)
機器名称	天井走行クレーン	電極式水位計	電極式水位計	吸水槽水位計	吐出流量計	吐水槽水位計
形式	手動式ローリ-形	-	-	-	-	-
仕様	7.5t	2P	5P	検込加圧式	-	電渡式
出力	-	-	-	-	-	-
台数	1	2	1	2	1	1
備考		主ポンプ用	屋内排水ポンプ用		別途工事	別途工事

番号	(1)	(2)	(3)	(4)	(5)	(6)	(7)	(8)	(9)	(10)	(11)
機器名称	主ポンプ	主電動機	逆止め弁	吐出弁	切替弁	バイパス逆がし制御弁	逆止め弁	小流量制御弁	吐出流量計 (小流量)	電磁流量計用管理弁	屋内排水ポンプ
形式	φ800 立軸斜流ポンプ	立軸かご形三相誘導電動機	φ800逆止め弁	φ800電動バタフライ弁	φ400電動バタフライ弁	φ400電動バタフライ弁	φ200逆止め弁	φ200電動流量調整弁	φ200電流量計	φ200弁動弁	φ50水中ポンプ
仕様	75.78m ³ /min x12.5m	8P	普通形シング式逆止弁	横軸	横軸	φ400電動バタフライ弁	普通形シング式逆止弁	ボール弁	-	外ネジ式仕切弁	0.15m ³ /min x8.2m
出力	-	213kW・400V	-	1.5kW	0.2kW	0.2kW	-	0.2kW	-	-	0.4kW
台数	2	2	2	2	2	1	1	1	1	1	2
備考	回転速度制御を行ってバイパス管方式で運転	インバータ制御	7.5K、無送水検出装置付	7.5K	7.5K	7.5K	7.5K、無送水検出装置付		7.5K	7.5K	内1台子備

工事名	那珂川沿岸農業水利事業(一期) 大杉山排水機場ポンプ設備製作工	
図面名	配管系統図	
年月日		
縮尺	1:NON	図面番号 M-6
会社名		
事務所名	関東農政局那珂川沿岸農業水利事業所	

基礎詳細図
S=1:60,40



ポンプ室基礎平面図
S=1:60

ポンプ及び集合管廻り基礎詳細図
S=1:40

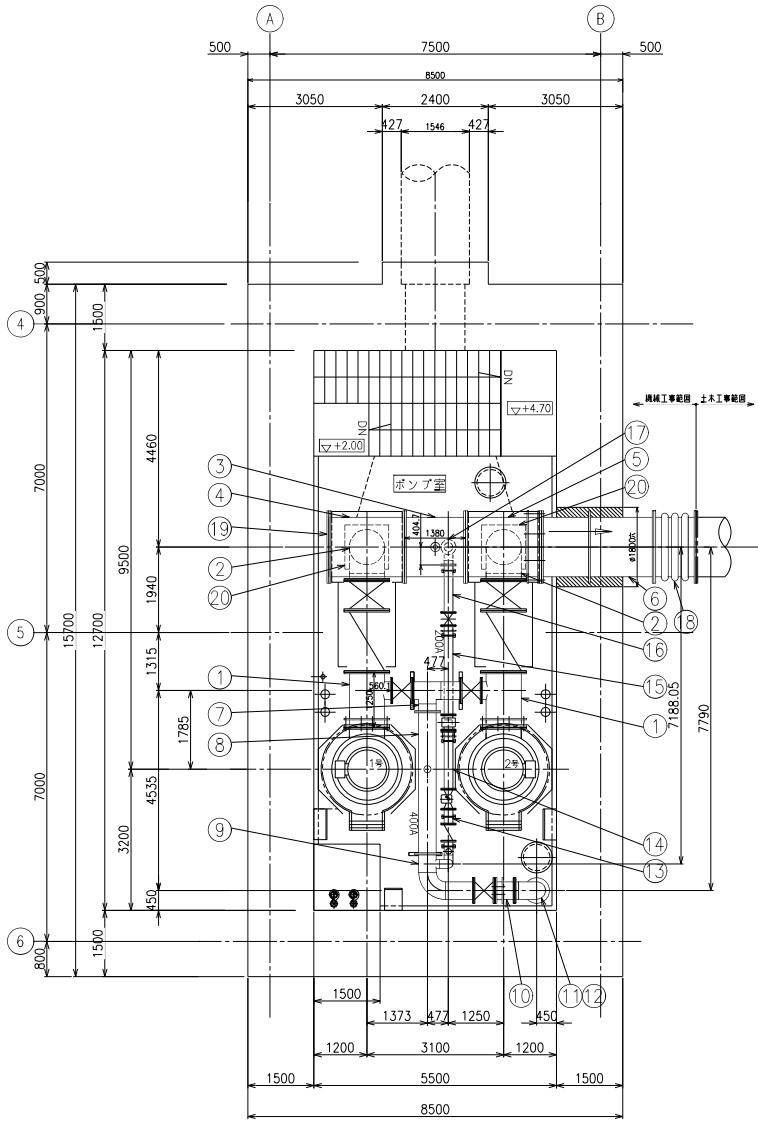
吸水槽渦流防止板基礎詳細図
S=1:40

基礎施工区分

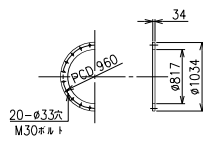
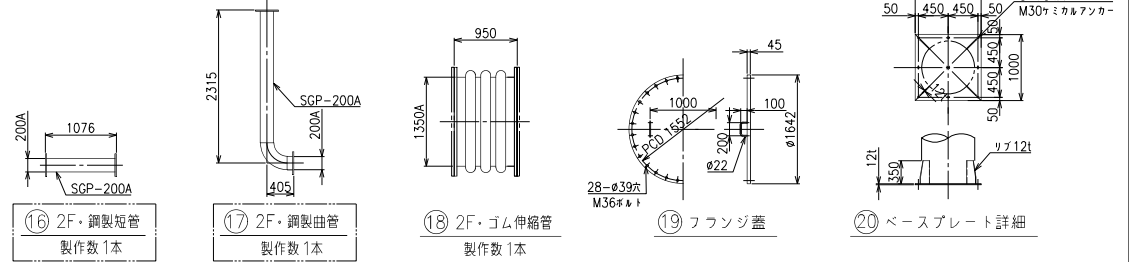
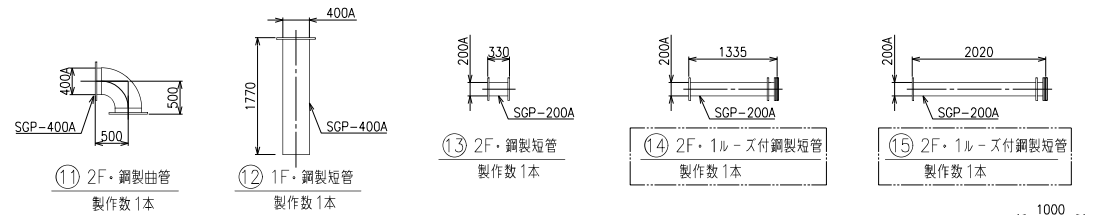
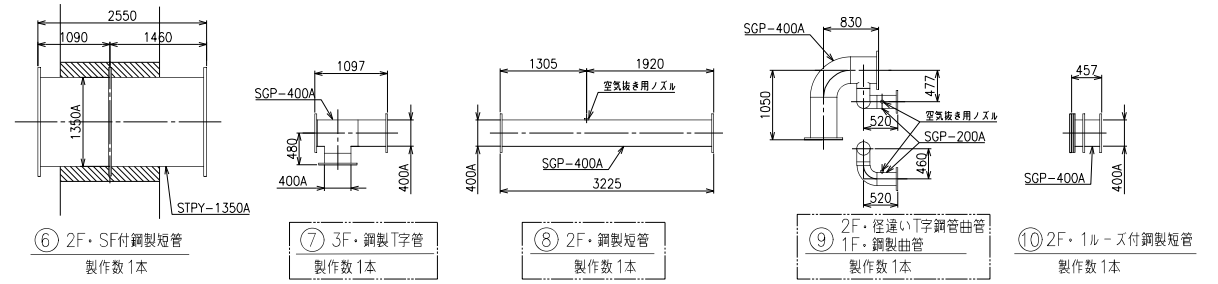
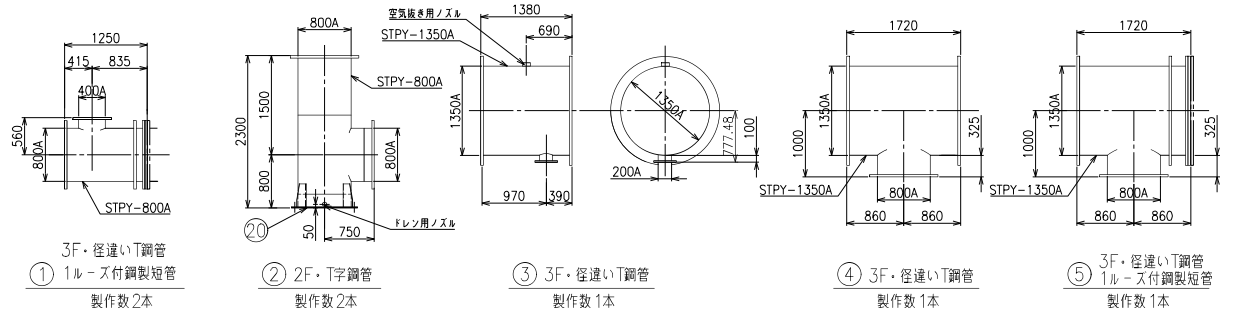
- 部は一次コンクリート打設部を示す。(施工範囲外)
- ▨ 部は二次コンクリート打設部を示す。(施工範囲内)
- ▩ 部は機械載付後コンクリート打設部を示す。(施工範囲内)
- ▧ 部は無筋コンクリート打設部を示す。(施工範囲内)

工事名	那珂川沿岸農業水利事業(一期) 大杉山橋次機庫ポンプ設置製作据付工事		
図面名	基礎詳細図		
作成年月日			
縮尺	1:60, 40, 20	図面番号	M-7
会社名			
事業所名	関東農政局那珂川沿岸農業水利事業所		

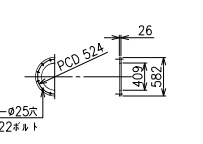
管割図



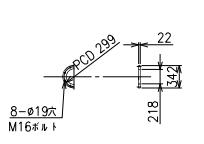
ポンプ室平面図
S=1:60



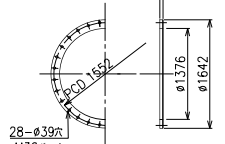
800Aフランジ



400Aフランジ



200Aフランジ

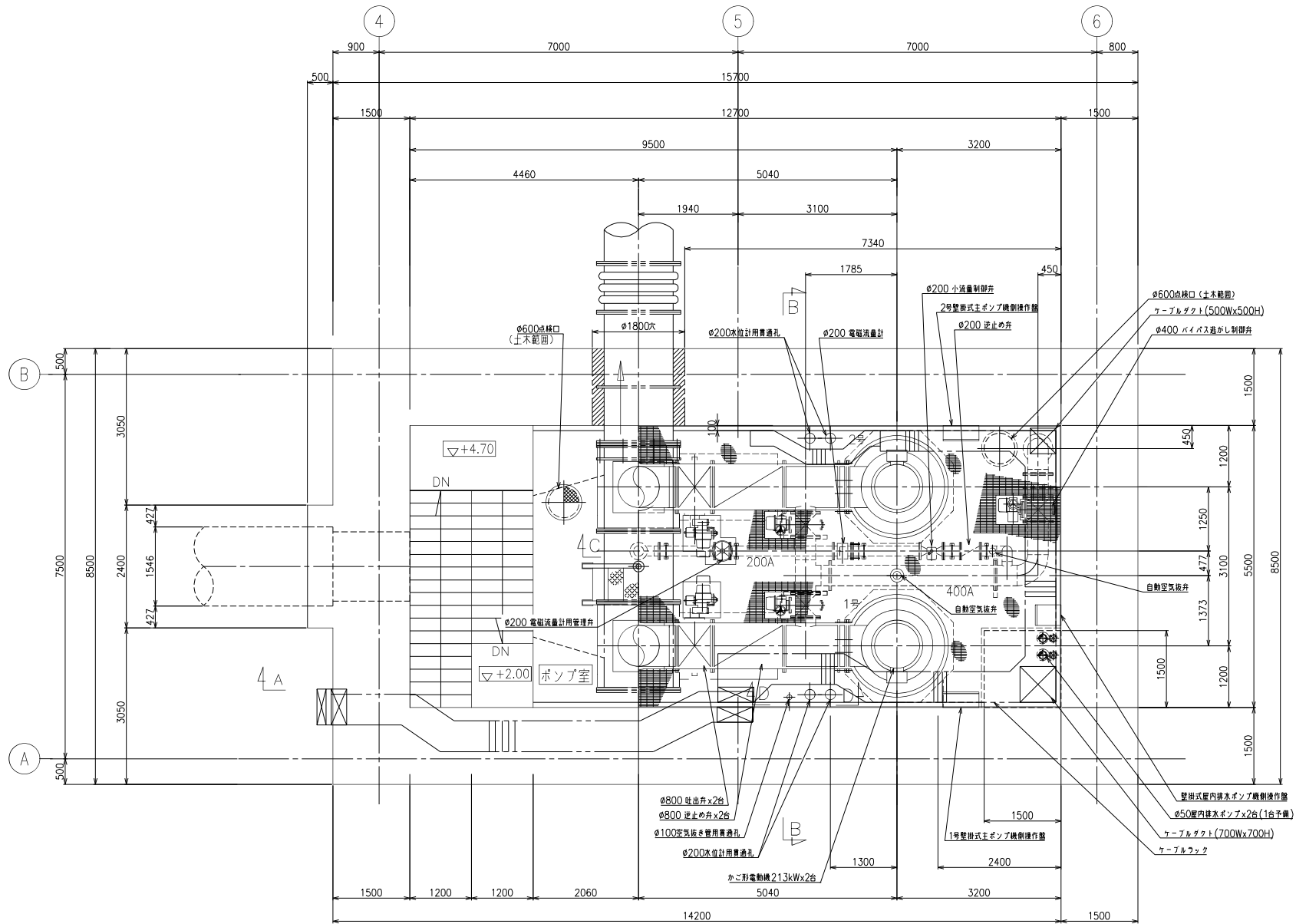


1350Aフランジ

注記
 *STPY-800A-厚さ7.9mm
 *STPY-1350A-厚さ11.9mm
 (φ200,φ400はSGP)
 *フランジは7.5K FF SOPとする。
 □部は関係業務からの変更箇所を示します。

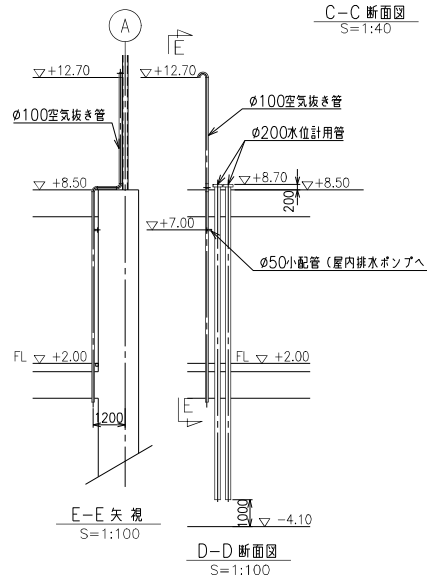
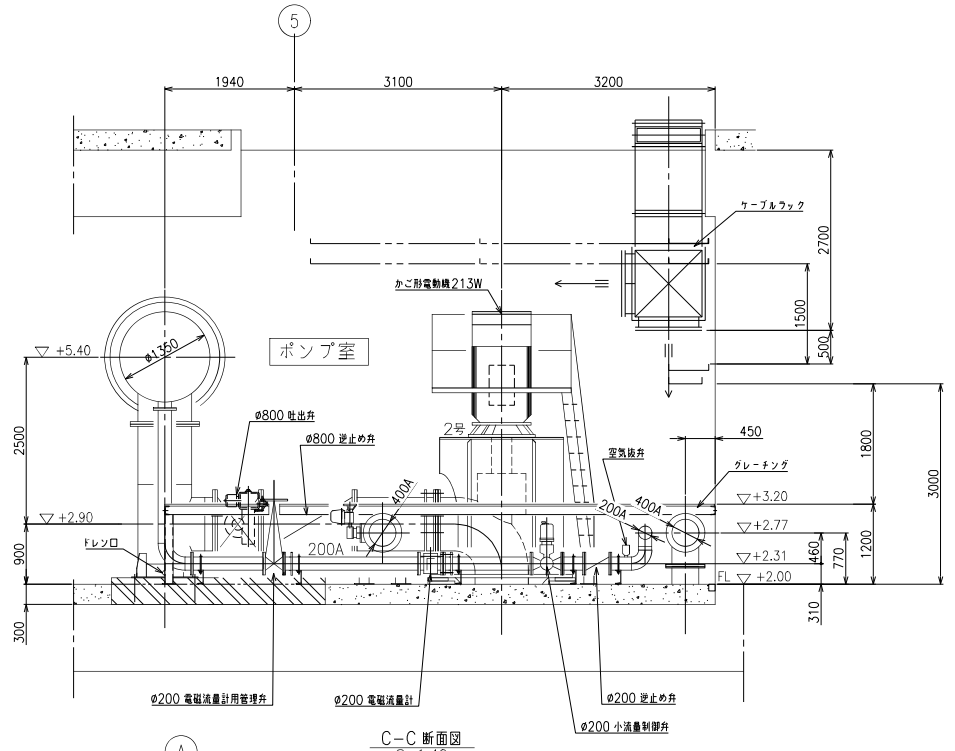
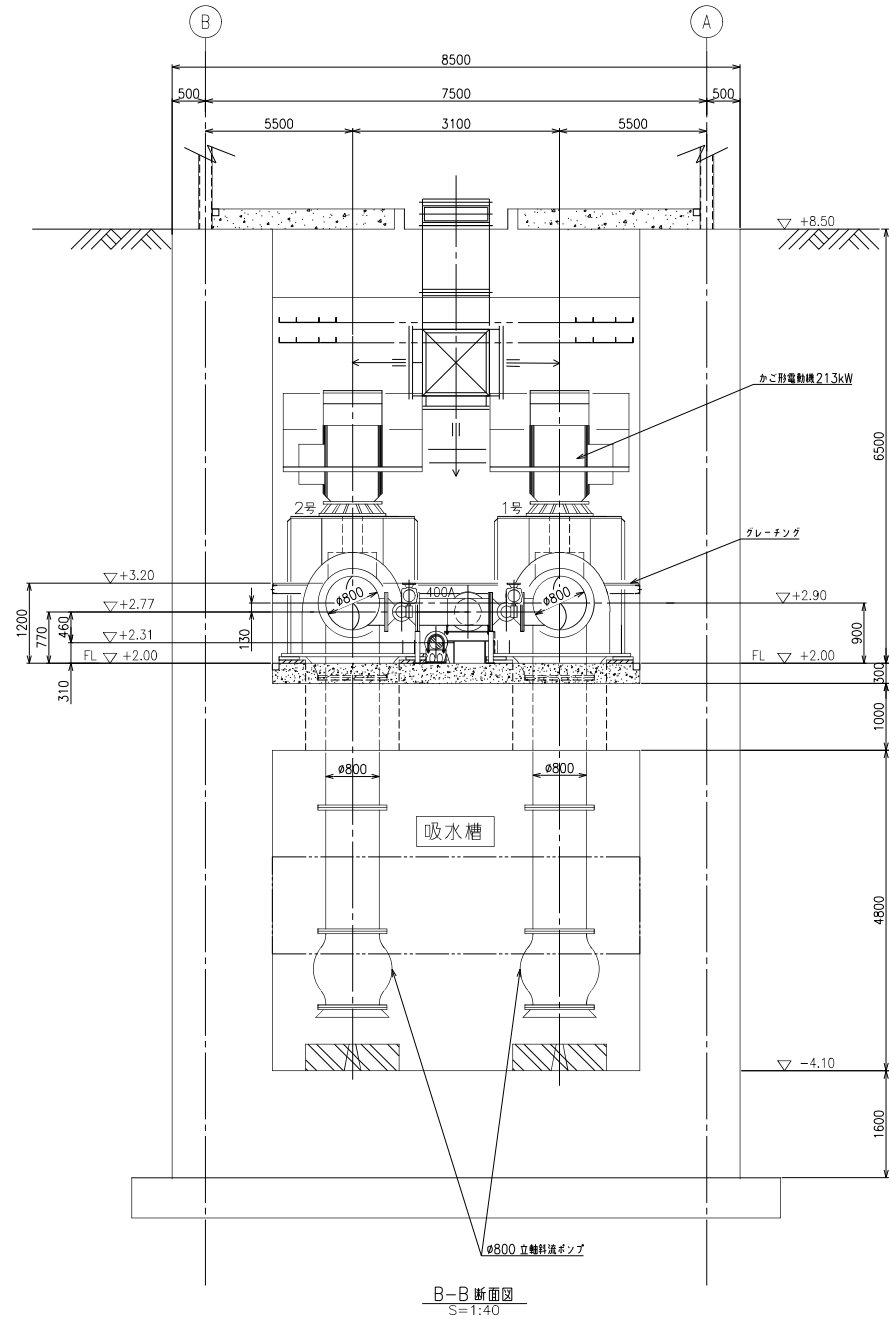
工事名	那珂川沿岸農業水利事業(一期) 大杉山堰水機ポンプ設備製作付工事
図面名	管割図
作成年月日	
縮尺	1:60.40
図面番号	M-8
会社名	
事業所名	関東農政局那珂川沿岸農業水利事業所

グレーチング床配置平面図 S=1:40



工事名	雨河川沿岸農業水利事業(一期) 大杉山揚水機場ポンプ投機製作仮付工事		
図面名	グレーチング床配置平面図		
作成年月日			
縮尺	1:40	図面番号	M-9
会社名			
事業所名	関東農政局那珂川沿岸農業水利事業所		

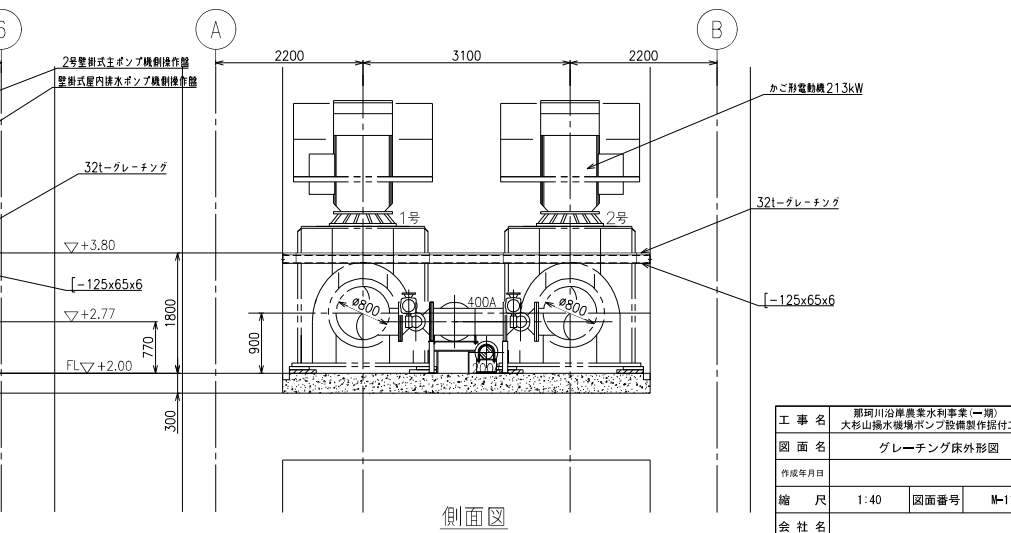
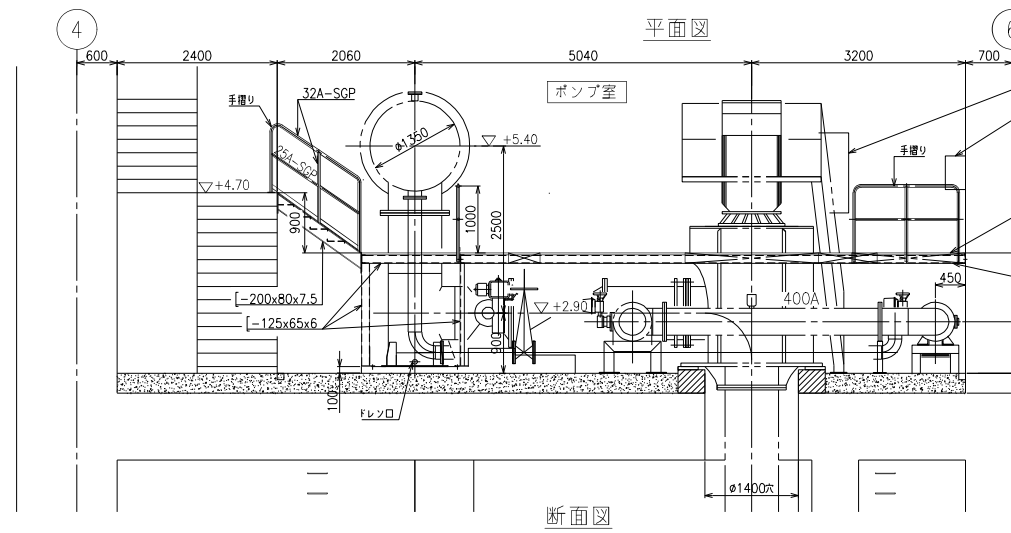
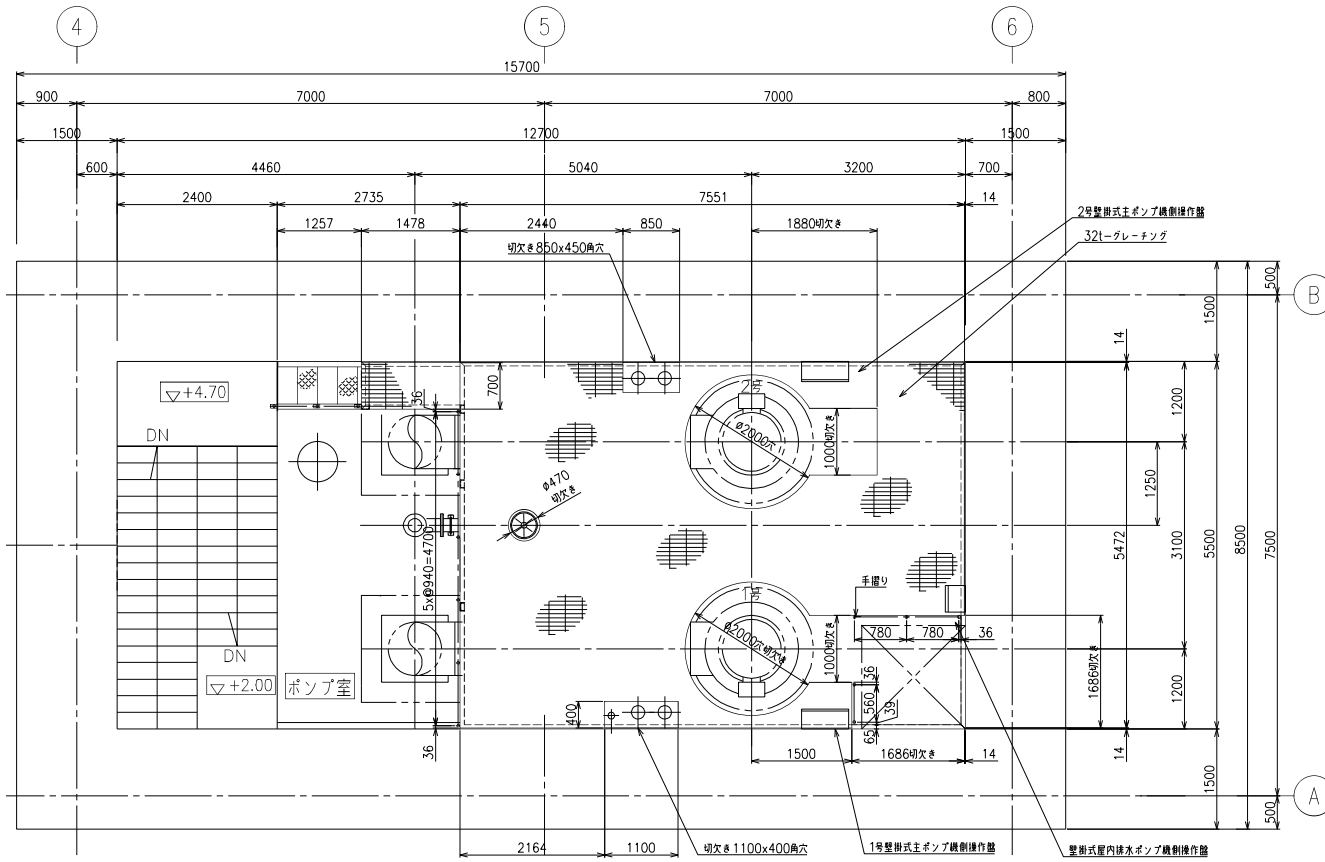
グレーチング床配置断面図(2/2)_{S=1:40}



工事名	順河川沿岸農業水利事業(一期) 大杉山抽水機場ポンプ設備製作据付工事		
図面名	グレーチング床配置断面図(2/2)		
作成年月日			
縮尺	1:40	図面番号	M-10(2/2)
会社名			
事業所名	関東農政局那珂川沿岸農業水利事業所		

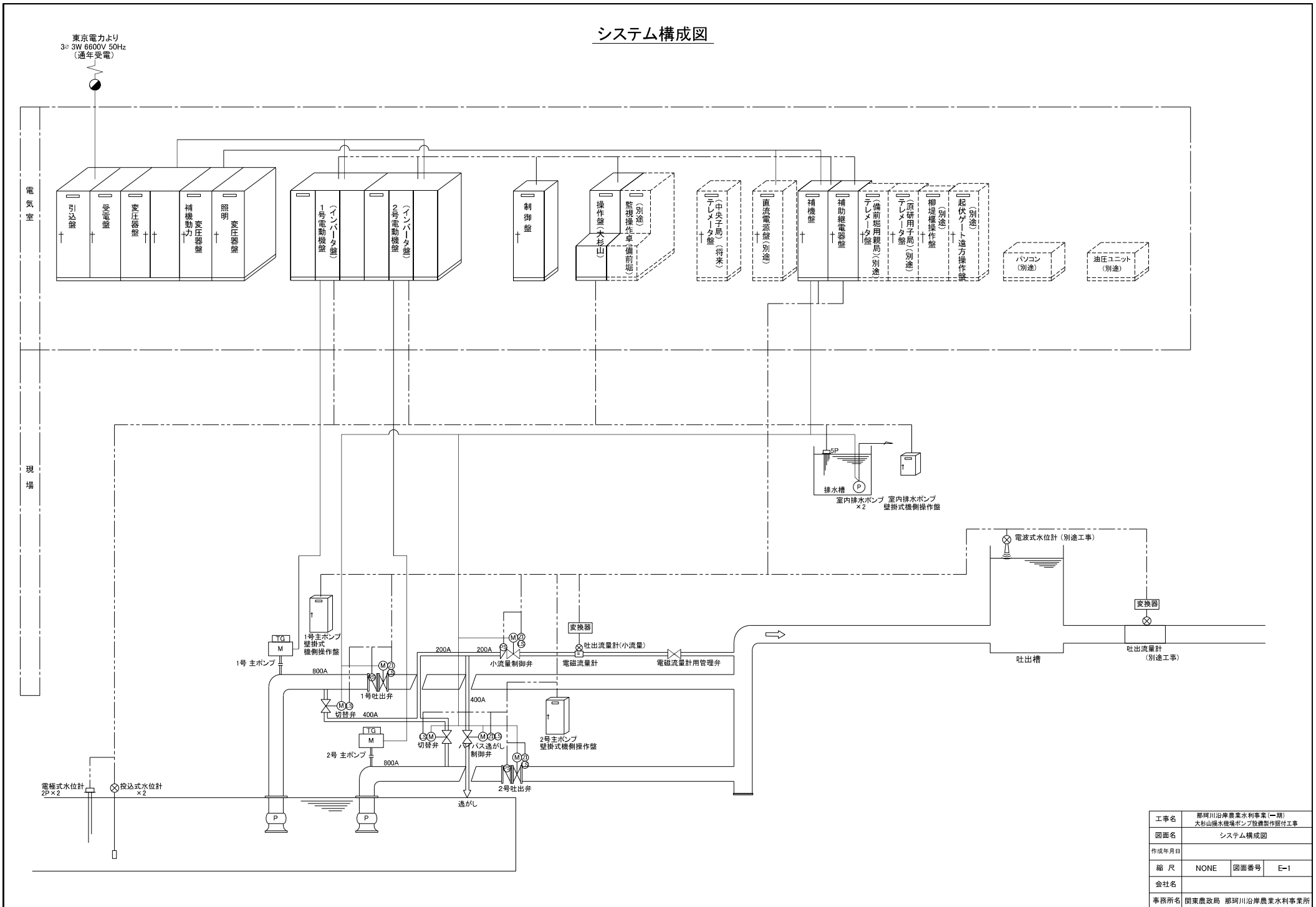
グレーチング床外形図

S=1:40



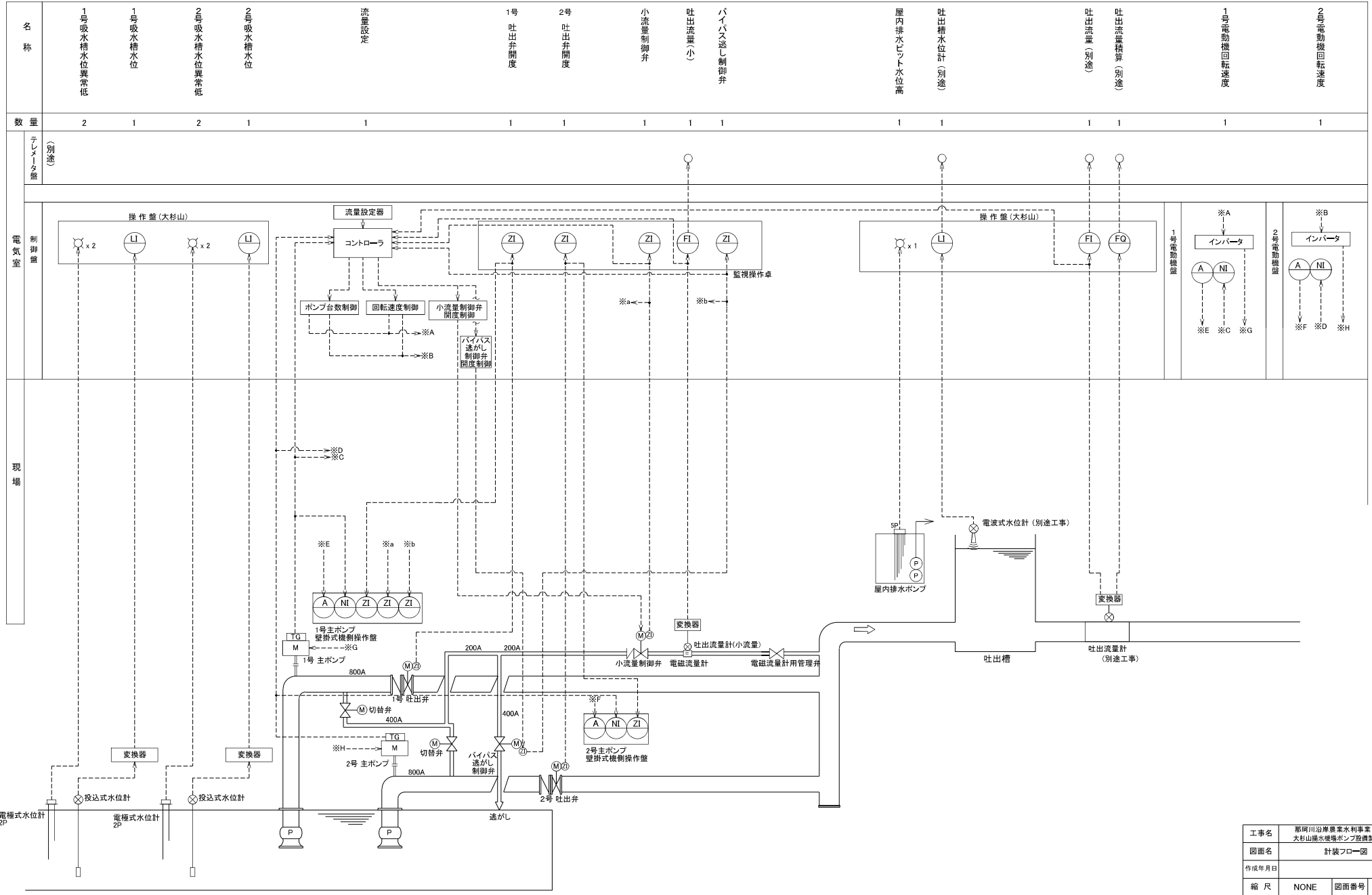
工事名	順河川沿岸農業水利事業(一期) 大杉山揚水機場ポンプ設備製作据付工事		
図面名	グレーチング床外形図		
作成年月日			
縮尺	1:40	図面番号	M-11
会社名	関東農政局那珂川沿岸農業水利事業所		
事業所名	関東農政局那珂川沿岸農業水利事業所		

システム構成図



工事名	那珂川沿岸農業水利事業(一期) 大杉山橋水堰ポンプ設置製作据付工事		
図面名	システム構成図		
作成年月日			
縮尺	NONE	図面番号	E-1
会社名			
事務所名	関東農政局 那珂川沿岸農業水利事業所		

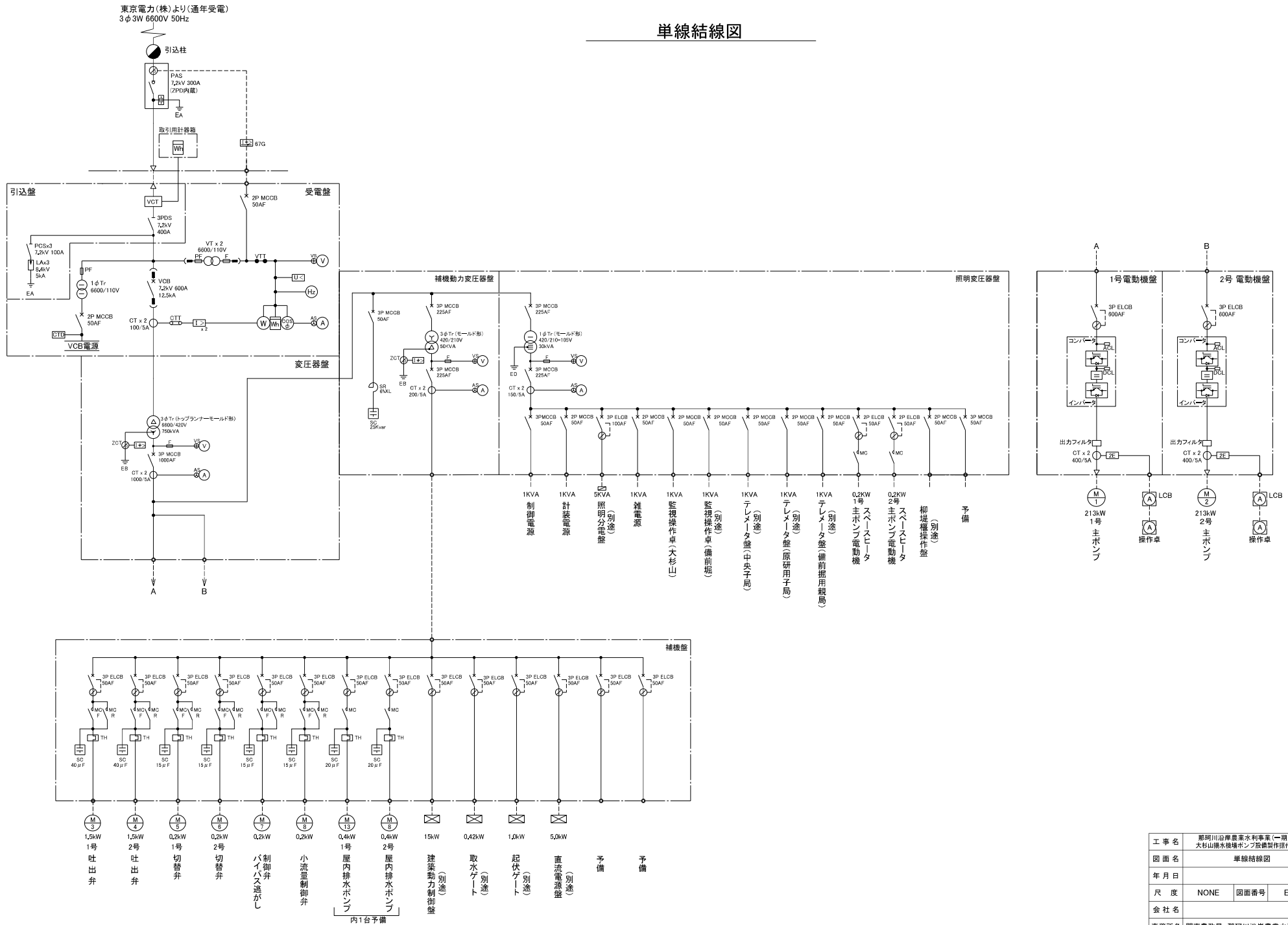
計装フロー図



名称	1号吸水槽水位異常低	1号吸水槽水位	2号吸水槽水位異常低	2号吸水槽水位	流量設定	1号吐出弁開度	2号吐出弁開度	小流量制御弁	吐出流量(小)	バイパス逃し制御弁	屋内排水ヒット水位高	吐出槽水位計(別途)	吐出流量(別途)	吐出流量積算(別途)	1号電動機回転速度	2号電動機回転速度
数量	2	1	2	1	1	1	1	1	1	1	1	1	1	1	1	1

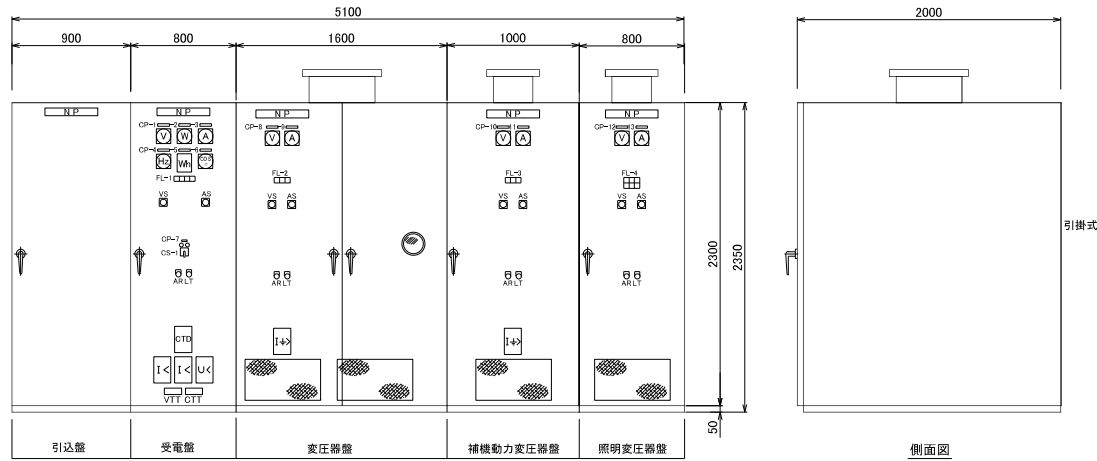
工事名	那珂川沿岸農業水利事業(一期) 大杉山揚水機場ポンプ設備製作取付工事		
図面名	計装フロー図		
作成年月日			
縮尺	NONE	図面番号	E-2
会社名			
事務所名	関東農政局 那珂川沿岸農業水利事業所		

単線結線図



工事名	那珂川沿岸農業水利事業(一期) 大杉山揚水機場ポンプ設備製作据付工事		
図面名	単線結線図		
年月日			
尺度	NONE	図面番号	E-3
会社名			
事務所名	関東農政局 那珂川沿岸農業水利事業所		

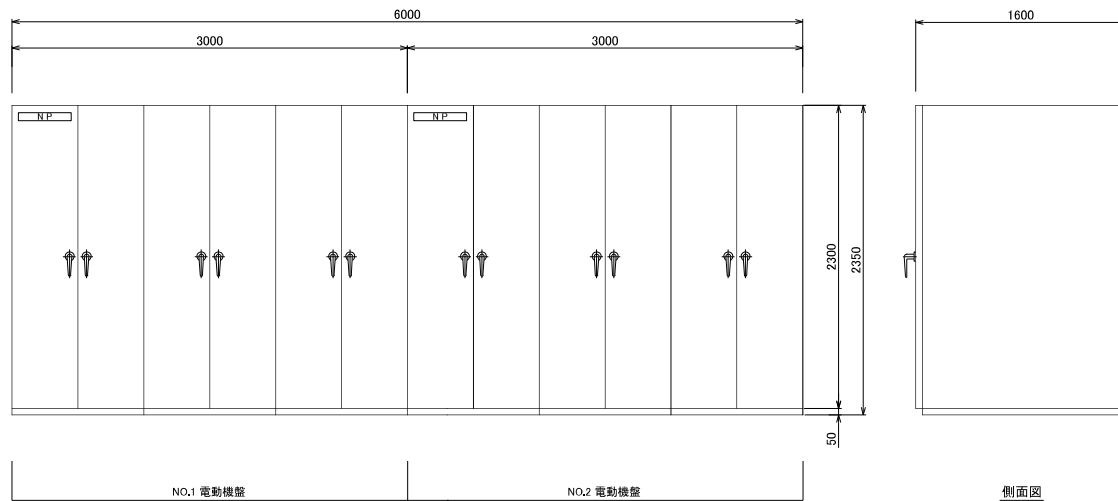
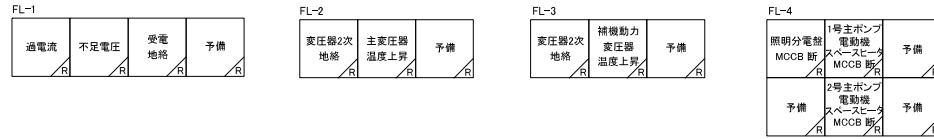
盤外形図 (1/4)



受変電設備盤外形図
S=1/20

記号	記入文字
CP-1	受電電圧
CP-2	受電電力
CP-3	受電電流
CP-4	受電周波数
CP-5	受電電力量
CP-6	受電力率
CP-7	受電遮断器
CP-8	400V主幹電圧
CP-9	400V主幹電流
CP-10	200V主幹電圧
CP-11	200V主幹電流
CP-12	照明主幹電圧
CP-13	照明主幹電流

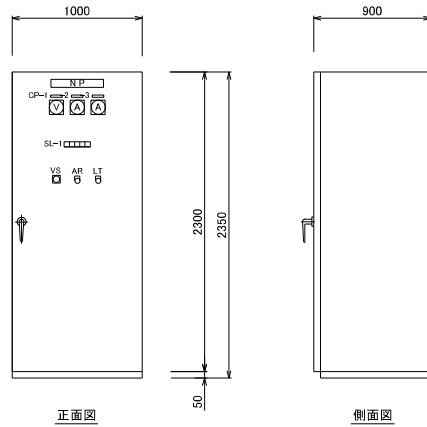
記号	名称	備考
V	交流電圧計	
W	電力計	
A	交流電流計	
Hz	周波数計	
WH	電力量計	
COSφ	力率計	
CTD	コンデンサトリップ装置	
I<	過電流継電器	
U<	不足電圧継電器	
I+>	地絡過電流継電器	
U+>	地絡過電圧継電器	
VS	電圧計用切換開閉器	
AS	電流計用切換開閉器	
VTT	電圧試験用端子	
CTT	電流試験用端子	
FL	集合表示灯	故障表示
CS-1	操作開閉器	切-入
AR	押印開閉器	表示復帰
LT		ランプテスト



電動機盤外形図
S=1/20

工事名	那珂川沿岸農業水利事業(一期) 大杉山排水機場ポンプ設備製作施工		
図面名	盤外形図(1/4)		
年月日			
尺度	1:20	図面番号	E-4(1/4)
会社名			
事務所名	関東農政局 那珂川沿岸農業水利事業所		

盤外形図 (2/4)

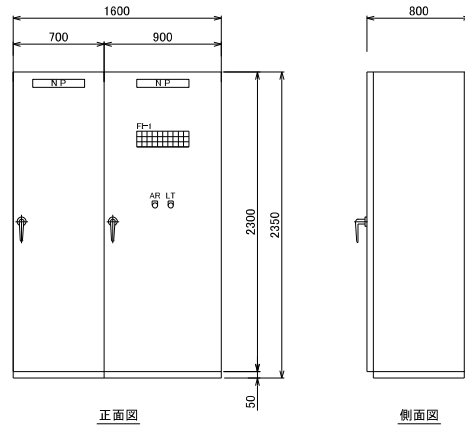


正面図

側面図

直流電源盤外形図 (別途)
S=1/20

SL-1		MCCB		ヒューズ		蓄電池	
運転	充電	トリップ	断	温度上昇			
W	W	R	R	R	R	R	R

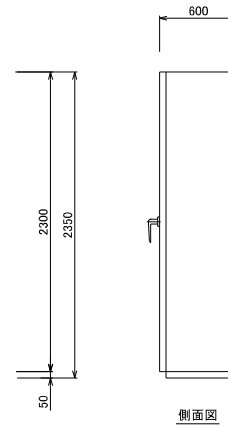


正面図

側面図

補助継電器、補機盤外形図
S=1/20

F-1									
1号 吐出弁 ELCBトリップ	2号 吐出弁 ELCBトリップ	1号 切替弁 ELCBトリップ	2号 切替弁 ELCBトリップ	バイパス 送がし制御弁 ELCBトリップ	小流量 制御弁 ELCBトリップ	1号 屋内 排水ポンプ ELCBトリップ	2号 屋内 排水ポンプ ELCBトリップ	建築動力 制御盤 ELCBトリップ	直流電源盤 ELCBトリップ
1号 吐出弁 過負荷	2号 吐出弁 過負荷	1号 切替弁 過負荷	2号 切替弁 過負荷	バイパス 送がし制御弁 過負荷	小流量 制御弁 過負荷	1号 屋内 排水ポンプ 過負荷	2号 屋内 排水ポンプ 過負荷	取水ゲート ELCBトリップ	予備
1号 吐出弁 過トルク	2号 吐出弁 過トルク	1号 切替弁 過トルク	2号 切替弁 過トルク	バイパス 送がし制御弁 過トルク	小流量 制御弁 過トルク	屋内排水槽 水位高	予備	起伏ゲート ELCBトリップ	予備



正面図

側面図

制御盤外形図
S=1/20

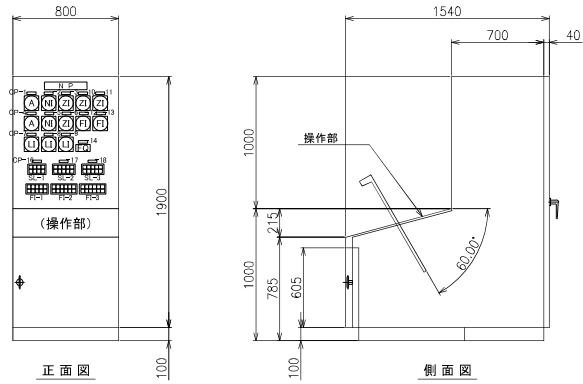
記号	記入文字
CP-1	直流電圧
CP-2	整流器電流
CP-3	蓄電池電流

記号	名称	備考
V	電圧計	
A	電流計	
VS	電圧計用切換閉閉器	
SL	集合表示灯	状態表示
FI	↓	故障表示
LT	押釦閉閉器	ランプテスト
AR	↓	表示復帰

工事名	那珂川沿岸農業水利事業(一期) 大杉山排水機場ポンプ設備整備工務工事		
図面名	盤外形図 (2/4)		
年月日			
尺度	1:20	図面番号	E-4(2/4)
会社名			
事務所名	関東農政局 那珂川沿岸農業水利事業所		

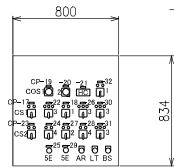
盤外形図 (3/4)

S = 1 : 20



操作盤 (大杉山) 外形図

S = 1 : 20



操作部詳細

記号	記入文字
N P	操作盤 (大杉山)
CP-1	1号ポンプ電流
CP-2	1号ポンプ回転速度
CP-3	1号吐出弁開度
CP-4	2号ポンプ電流
CP-5	2号ポンプ回転速度
CP-6	2号吐出弁開度
CP-7	1号吸水槽水位
CP-8	2号吸水槽水位
CP-9	吐出槽水位
CP-10	小流量制御弁開度
CP-11	バイパス逃がし制御弁開度
CP-12	吐出流量
CP-13	吐出流量(小)
CP-14	吐出流量積算
CP-16	共通
CP-17	1号ポンプ
CP-18	2号ポンプ
CP-19	操作切換
CP-20	先発機切換
CP-21	流量設定
CP-22	1号吐出弁
CP-23	1号ポンプ回転速度
CP-24	1号切替弁
CP-25	1号ポンプ非常停止
CP-26	2号吐出弁
CP-27	2号ポンプ回転速度
CP-28	2号切替弁
CP-29	2号ポンプ非常停止
CP-30	バイパス逃がし制御弁
CP-31	小流量制御弁
CP-32	自動運転

記号	名称	備考
A	交流電流計	
FI	流量指示計	
NI	回転速度指示計	
ZI	開度指示計	
FQ	流量積算計	
COS-1	切換開閉器	手動 - 自動
COS-2		1号-交互 - 2号
CS-1	操作開閉器	停止 - 運転
CS-2		降速 - 昇速
CS-3		閉 - 停止 - 開
CS-4		閉 - 開
HC	手動設定器	流量
AR	押錠開閉器	表示復帰
LT		ランプテスト
BS		警報停止
SE	引錠開閉器	非常停止
SL-	集合表示灯	状態表示
FI-		故障表示

SL-1			
機側	1号先発	手動	予備
操作卓	2号先発	自動	予備

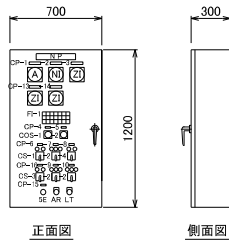
SL-2,3				
機側	始動準備完了	送水	停止	切替弁開
操作卓	始動中	停止中	予備	切替弁閉

FI-1				
バイパス逃がし制御弁故障	屋内排水槽ポンプ故障	直流電源故障	吐出槽水位高	予備
小流量制御弁故障	屋内排水槽水位高	予備	吐出槽水位低	予備

FI-2,3				
インバータ設備故障	2E動作	無送水	停止渋滞	吐出弁故障
ELCBトリップ	非常停止	吸込槽水位異常低	始動渋滞	切替弁閉

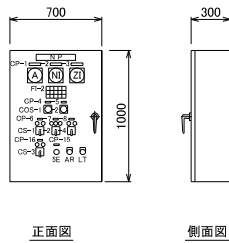
工事名	那珂川沿岸農業水利事業(一期) 大杉山排水機場ポンプ設備製作据付工事		
図面名	盤外形図 (3/4)		
年月日			
尺度	1 : 20	図面番号	E-4(3/4)
会社名			
事務所名	関東農政局 那珂川沿岸農業水利事業所		

盤外形図 (4/4)



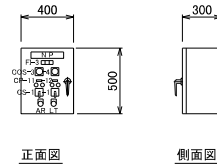
1号主ポンプ壁掛式機側操作盤外形図
S=1/20

FI-1						
電動機 ELCBトリップ	吐出弁 ELCBトリップ	切替弁 ELCBトリップ	バイパス 逃がし制御弁 ELCBトリップ	小流量 制御弁 ELCBトリップ	吸水槽 水位低	予備
電動機 過負荷	吐出弁 過負荷	切替弁 過負荷	バイパス 逃がし制御弁 過負荷	小流量 制御弁 過負荷	吸水槽 水位異常低	予備
インバータ 故障	吐出弁 過トルク	切替弁 過トルク	バイパス 逃がし制御弁 過トルク	小流量 制御弁 過トルク	非常停止	予備



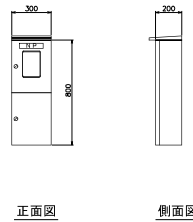
2号主ポンプ壁掛式機側操作盤外形図
S=1/20

FI-2					
電動機 ELCBトリップ	吐出弁 ELCBトリップ	切替弁 ELCBトリップ	吸水槽 水位低	予備	
電動機 過負荷	吐出弁 過負荷	切替弁 過負荷	吸水槽 水位異常低	予備	
インバータ 故障	吐出弁 過トルク	切替弁 過トルク	非常停止	予備	



屋内排水ポンプ壁掛式機側操作盤外形図
S=1/20

FI-3		
NO.1 屋内 排水ポンプ 故障	NO.2 屋内 排水ポンプ 故障	排水槽 水位高



引込開閉器盤(取引計器箱)外形図
S=1/10

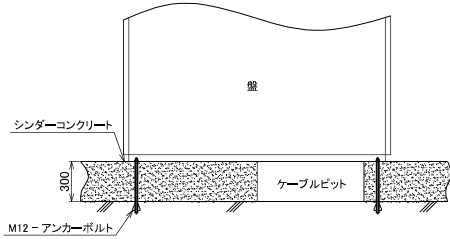
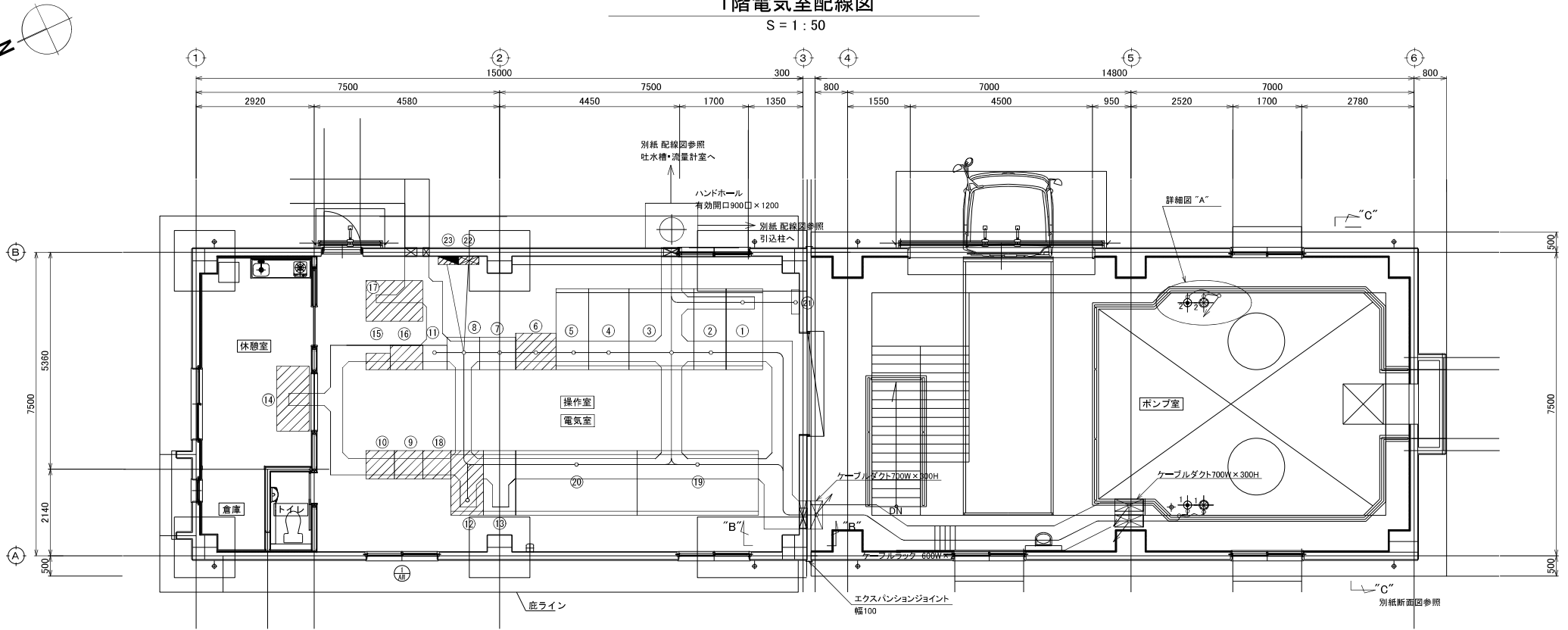
記号	記入文字
CP-1	電動機電流
CP-2	電動機回転速度
CP-3	吐出弁開度
CP-4	操作場所
CP-5	操作切替
CP-6	主ポンプ
CP-7	吐出弁
CP-8	切替弁
CP-9	バイパス逃がし制御弁
CP-10	小流量制御弁
CP-11	NO.1 室内排水ポンプ
CP-12	NO.2 室内排水ポンプ
CP-13	バイパス逃がし制御弁開度
CP-14	小流量制御弁開度
CP-15	非常停止
CP-16	回転速度

記号	名称	備考
A	電流計	
NI	回転速度指示計	
ZI	開度指示計	
COS-1	切替開閉器	機側 - 操作室
COS-2	↓	単独 - 運動
COS-3	↓	手動 - 自動
COS-4		NO.1 - 交互 - NO.2
CS-1	操作開閉器	停止 - 運転
CS-2	↓	閉 - 停止 - 開
CS-3	↓	降速 - 昇速
CS-4	↓	閉 - 開
FI	集合表示灯	故障表示
AR	押如開閉器	表示復帰
LT	↓	ランプテスト
SE	引如開閉器	非常停止

工事名	那珂川沿岸農業水利事業(一期) 大杉山排水機場ポンプ設備更新工事業		
図面名	盤外形図(4/4)		
年月日			
尺度	1:20	図面番号	E-4(4/4)
会社名			
事務所名	関東農政局 那珂川沿岸農業水利事業所		

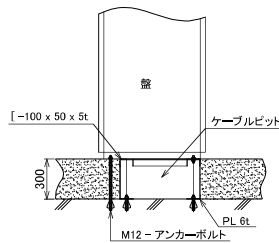
1階電気室配線図

S = 1 : 50



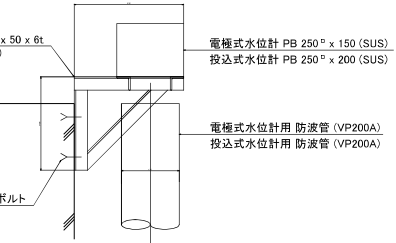
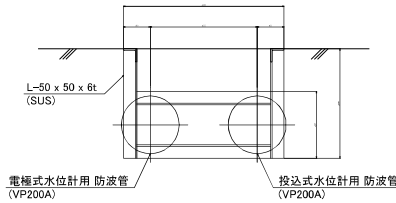
盤据付要領図(1)

S = 1 : 20



盤据付要領図(2)

S = 1 : 20



詳細図 "A"

S = 1 : 10

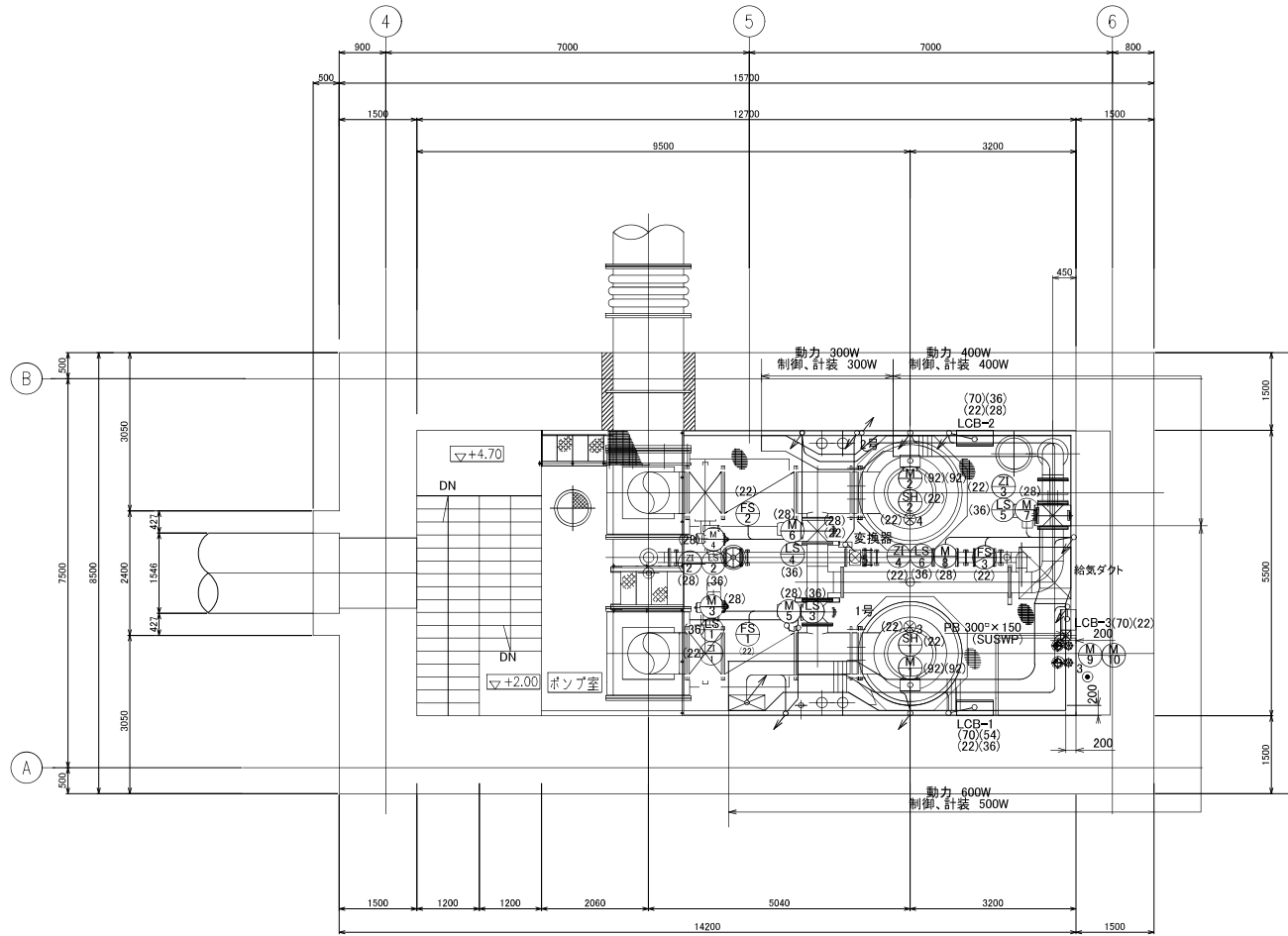
凡例

番号	名称	幅 × 高さ × 奥行	備考	番号	名称	幅 × 高さ × 奥行	備考
①	引込盤	900 × 2350 × 2000		⑱	1号電動機盤(インバータ)	3000 × 2350 × 1600	
②	受電盤	800 × 2350 × 2000		⑳	2号電動機盤(インバータ)	3000 × 2350 × 1600	
③	変圧器盤	1600 × 2350 × 2000		㉑	接地端子箱		
④	補機動力変圧器盤	1000 × 2350 × 2000		㉒	建築動力制御盤		別途
⑤	照明変圧器盤	800 × 2350 × 2000		㉓	照明分電盤		別途
⑥	直流電源盤	1000 × 2350 × 900	別途				
⑦	補機盤	900 × 2350 × 800					
⑧	補助継電器盤	700 × 2350 × 800					
⑨	テレメータ盤(備前駆用朝局)	700 × 2350 × 700	別途				
⑩	テレメータ盤(原研用子局)	700 × 2350 × 700	別途				
⑪	制御盤	600 × 2350 × 600					
⑫	操作盤(大杉山)	800 × 2000 × 1600					
⑬	監視操作盤(備前駆)	800 × 2000 × 1600	別途				
⑭	パソコン	1600 × 800	別途				
⑮	柳堰機操作盤	600 × 2000 × 400	別途				
⑯	起伏ゲート操作盤	800 × 2000 × 600	別途				
⑰	油圧ユニット	1400 × 1000	別途				
⑱	テレメータ盤(中央子局)	700 × 2350 × 700	将来				

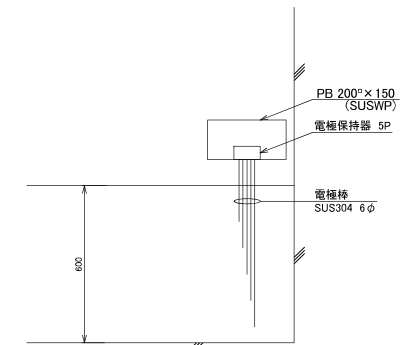
工事名	那珂川沿岸農業水利事業(一期) 大杉山揚水機場ポンプ設備製作履付工事
図面名	1階電気室配線図
年月日	
尺度	1 : 50 図面番号 E-5
会社名	
事務所名	関東農政局 那珂川沿岸農業水利事業所

B1階ポンプ室配線図

S = 1 : 50



記号	名称
LCB-1	1号 主ポンプ 機側操作盤
LCB-2	2号
LCB-3	屋内排水ポンプ 機側操作盤

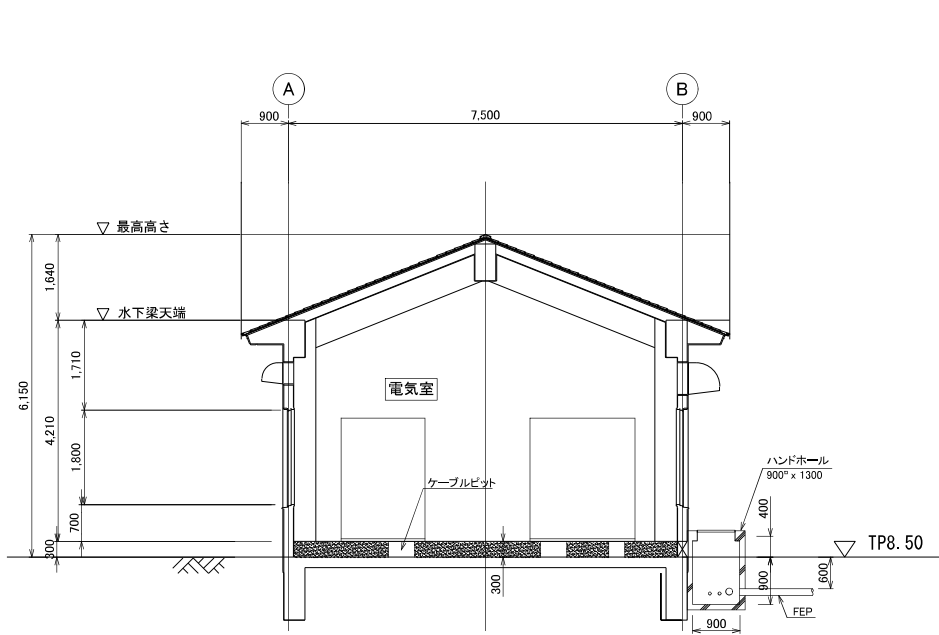


屋内排水ピット電極式水位計
S = 1 : 10

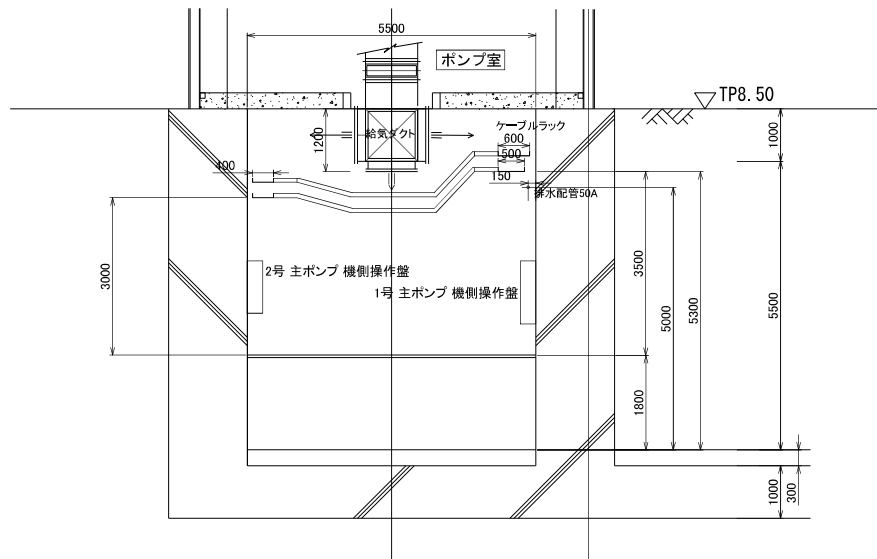
工事名	那珂川沿岸農業水利事業(一期) 大杉山揚水機庫ポンプ設備製作箇所工事		
図面名	B1階ポンプ室 配線図		
年月日			
尺度	1 : 50	図面番号	E-6
会社名			
事務所名	関東農政局 那珂川沿岸農業水利事業所		

ケーブルダクト 断面図

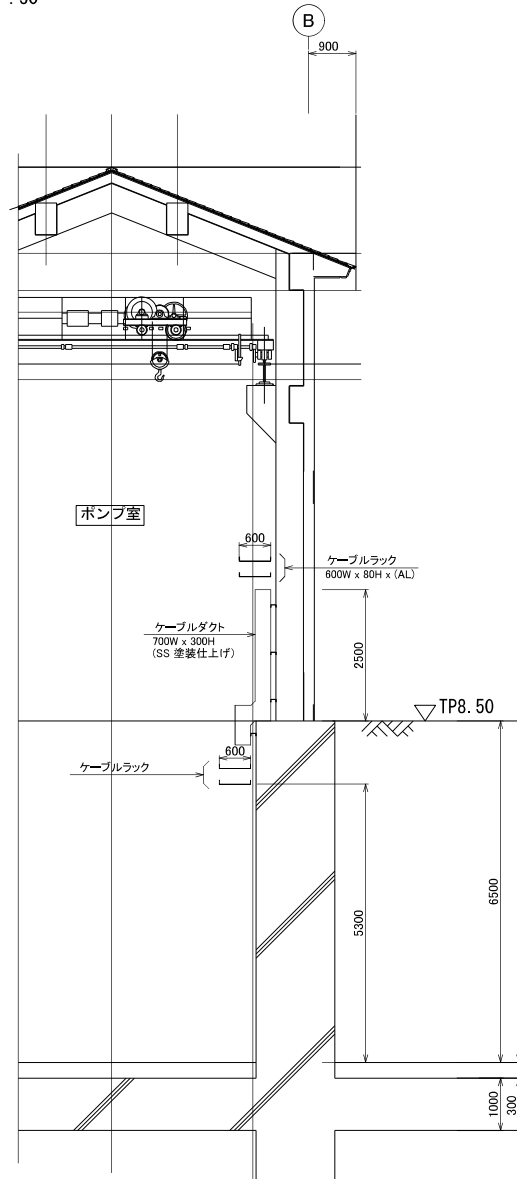
S = 1 : 50



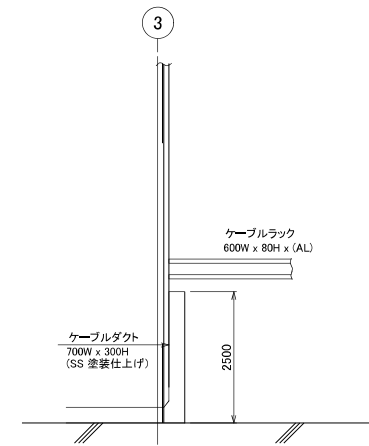
HH 据付要領図
S = 1 : 50



断面図 "C" - "C"
S = 1 : 50



断面図 "A" - "A"
S = 1 : 50

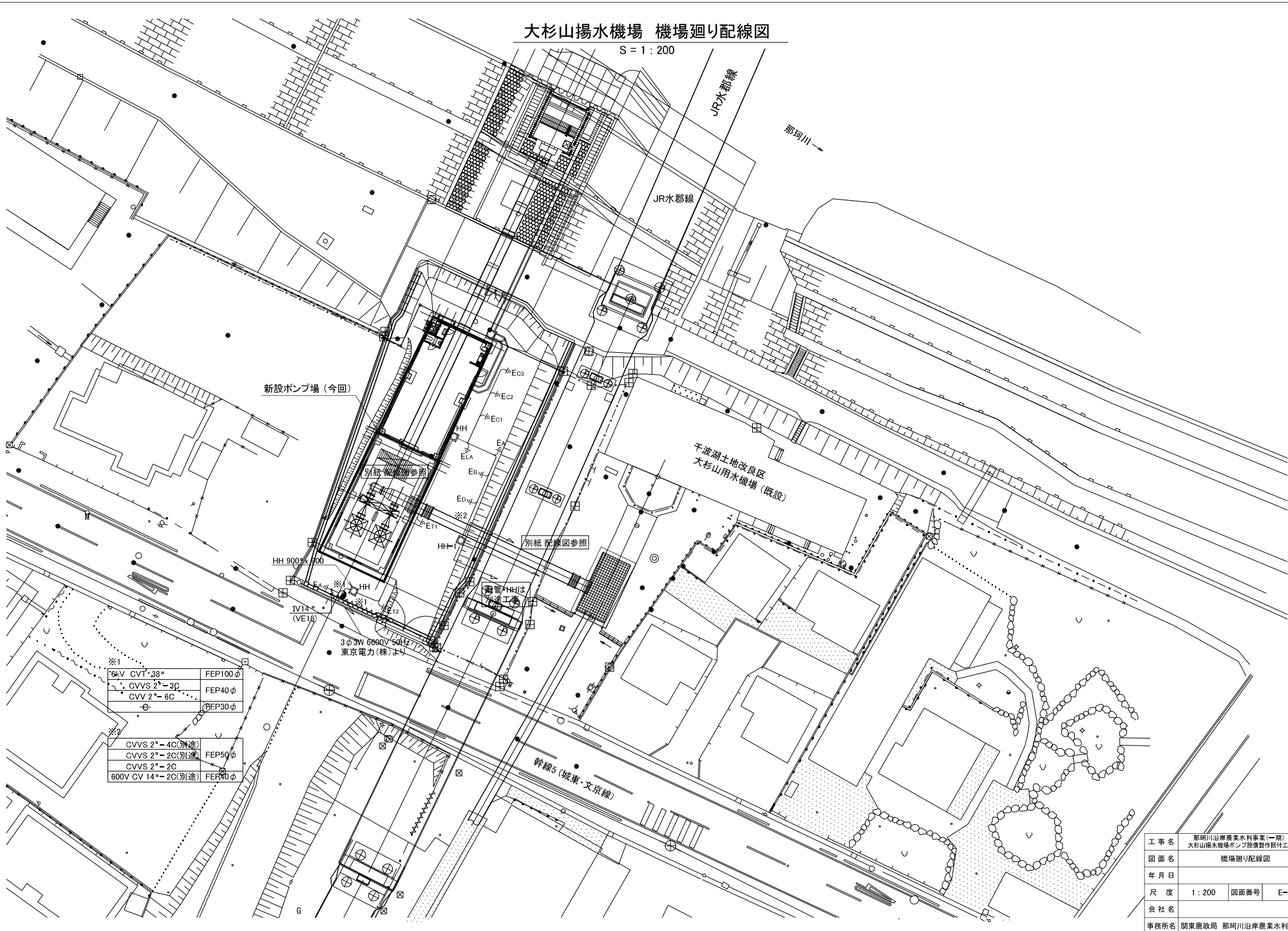


断面図 "B" - "B"
S = 1 : 50

工事名	那珂川沿岸農業水利事業(一期) 大杉山排水機場ポンプ設備製作据付工事		
図面名	ケーブルダクト 断面図		
年月日			
尺度	1 : 50	図面番号	E-7
会社名			
事務所名	関東農政局 那珂川沿岸農業水利事業所		

大杉山揚水機場 機場廻り配線図

S = 1 : 200



※1

6kV CVT 28φ	FEP100φ
CVVS 2φ-3C	FEP40φ
CVV 2φ-6C	FEP30φ

※2

CVVS 2φ-4C(別途)	FEP50φ
CVVS 2φ-2C(別途)	FEP50φ
CVVS 2φ-2C	FEP40φ
800V CV 14φ-2C(別途)	FEP40φ

工事名	那珂川沿岸農業水利事業(一期) 大杉山揚水機場ポンプ設置整備附帯工事		
図面名	機場廻り配線図		
年月日			
尺度	1 : 200	図面番号	E-8
会社名			
事務所名	関東農政局 那珂川沿岸農業水利事業所		

配線表 (1/2)

配線表

記号	自	至	ケーブル仕様	電線管	接地線	備考	
●	引込柱	引込盤	6KV CVT 38°	(PE82)		FEP100φ	
		受電盤	CVVS 2° - 3C	(PE42)		FEP40φ	
		↓	CVV 2° - 6C				
		EA接地極		(VE16)	IV 14°		
↓		テレメータ盤	—	(PE28)		FEP30φ	
		補機動力変圧器盤	補機盤	600V CVT 100°			
		変圧器盤	1号 電動機盤	600V CVT 150° × 2			400V 216KW
		変圧器盤	2号 電動機盤	600V CVT 150° × 2			400V 216KW
M1	1号 主ポンプ	1号 電動機盤	600V CVT 150° × 2	(92) × 2	IV 60°	400V 216KW	
	M2	2号 主ポンプ	2号 電動機盤	600V CVT 150° × 2	(92) × 2	IV 60°	400V 216KW
M3	1号 吐出弁	補機盤	600V CV 3.5° - 3C	(28)	IV 3.5°	200V 1.5KW	
	M4	2号 吐出弁				↓	
M5	1号 切替弁					200V 0.2KW	
	M6	2号 切替弁				↓	
M7	バイパス逃がし制御弁					↓	
	M8	小流量制御弁				↓	
M9	1号 屋内排水ポンプ					200V 0.4KW	
	M10	2号 屋内排水ポンプ				↓	
SH1	1号ポンプ用スペースヒータ	照明変圧器盤	600V CV 3.5° - 2C	(22)			
	SH2	2号ポンプ用スペースヒータ				↓	
	直流電源盤	補機盤	600V CV 3.5° - 3C			(別途工事)	
	建築動力制御盤	補機盤	600V CV 22° - 3C	(42)	IV 8°		
	照明分電盤	照明変圧器盤	600V CV 5.5° - 3C	(28)	IV 3.5°		
	受電盤	照明変圧器盤	600V CV 3.5° - 2C			雑電源	
	補機盤	↓				↓	
	↓	補助継電器盤				↓	
	↓	照明変圧器盤				↓	
	↓	操作盤 (大杉山)				↓	
	↓	1号 電動機盤				↓	
	↓	↓				↓	
	↓	照明変圧器盤	600V CV 5.5° - 2C			計装電源	
	↓	操作盤 (大杉山)				↓	
	↓	↓				↓	
	↓	補助継電器盤	600V CV 5.5° - 2C			制御電源	
	↓	補機盤				↓	
	↓	1号 電動機盤	照明変圧器盤			↓	
	↓	↓				↓	
	↓	受電盤	直流電源盤	600V CV 5.5° - 2C		(別途工事)	
	↓	↓	↓			(別途工事)	

配線表

記号	自	至	ケーブル仕様	電線管	接地線	備考
	EA	接地端子箱		(VE70) × 2	IV 60°	高圧
	ELA					高圧避雷
	EB					中性点
	ED					200V
	EC1					400V
	EC2					計測
	EC3					INV.
	ET1				IV 14°	試験1
	ET2				↓	試験2
	↓					
	接地端子箱	引込盤		(VE70)	IV 60°	高圧避雷
	↓	受電盤				高圧
	↓	変圧器盤				中性点
	↓	ED幹線				200V
	↓	EC1幹線				400V
	↓	EC2幹線			IV 14°	
	↓	1号 主電動機盤			IV 60°	INV.
	↓					
	補機動力変圧器盤	EC1幹線			IV 60°	
	照明変圧器盤	EC1幹線			↓	
	↓					
	補機盤	ED幹線			IV 38°	
	補助継電器盤	↓			IV 14°	
	制御盤	↓				
	操作盤 (大杉山)	↓				
	直流電源盤	↓				(別途工事)
	制御盤	EC2幹線			IV 14°	
	操作盤 (大杉山)	↓				

工事名	那珂川沿岸農業水利事業(一期) 大杉山揚水機場ポンプ設備製作据付工事		
図面名	配線表 (1/2)		
作成年月日			
縮尺	NONE	図面番号	参E-1(1/2)
会社名			
事務所名	関東農政局 那珂川沿岸農業水利事業所		

配線表 (2/2)

配線表

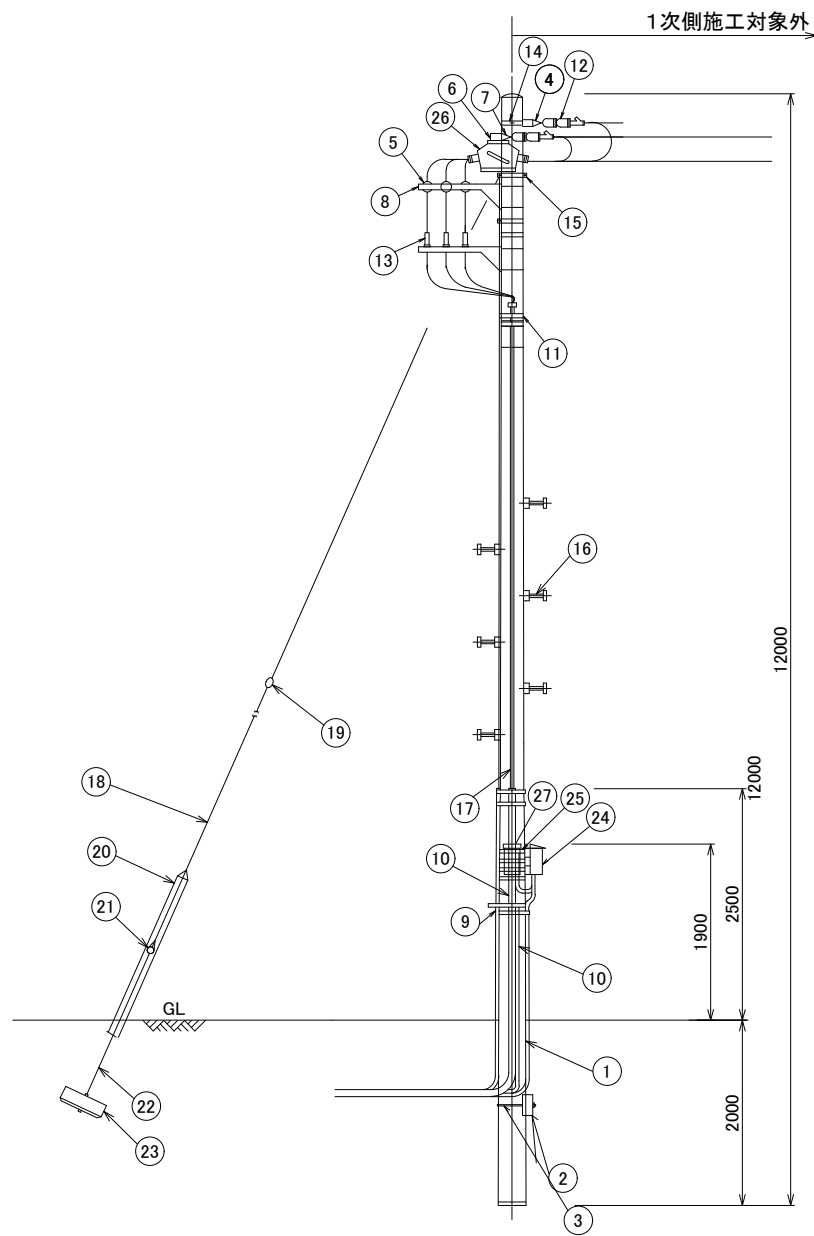
記号	自	至	ケーブル仕様	電線管	接地線	備考
(LS1)	1号 吐出弁リミットスイッチ	補機盤	CVV 2 [□] -10C	(36)		
(LS2)	2号					
(LS3)	1号 切替弁リミットスイッチ					
(LS4)	2号					
(LS5)	バイパス逃がし制御弁リミットスイッチ					
(LS6)	小流量制御弁リミットスイッチ					
(Z11)	1号 吐出弁開度計	制御盤	CVVS 2 [□] -3C	(22)		
(Z12)	2号					
(Z13)	バイパス逃がし制御弁開度計					
(Z14)	小流量制御弁開度計					
⊙ ₁	1号用吸水槽水位計	制御盤	CVV 2 [□] -2C	(22)		電極式2P
⊗ ₁			CVVS 2 [□] -2C			投込式
⊙ ₂	2号用吸水槽水位計	制御盤	CVV 2 [□] -2C	(22)		電極式2P
⊗ ₂			CVVS 2 [□] -2C			投込式
⊙ ₃	室内排水槽水位計	補機盤	CVV 2 [□] -5C	(22)		電極式5P
(FS1)	1号 無送水検知	制御盤	CVV 2 [□] -2C	(22)		
(FS2)	2号					
(FS3)	小流量無送水検知					
⊗ ₃	1号主ポンプ回転速度検知	制御盤	CVVS 2 [□] -2C	(22)		
⊗ ₄	2号主ポンプ回転速度検知					
⊗ ₅	吐出流量発信器(小)	変換器	専用ケーブル×2	(22)×2		
	変換器	制御盤	600V CV 3.5 [□] -2C	(22)		
			CVVS 2 [□] -4C	(28)		
	吐出流量変換器(別途)	制御盤	600V CV 14 [□] -2C	(36)		(別途工事)
			CVVS 2 [□] -4C	(28)		(別途工事)
		ED			IV 8 [□]	(別途工事)
⊗ ₆	吐出槽水位計	避雷器箱	CVVS 2 [□] -2C	(22)		電波式
	避雷器箱	制御盤	CVVS 2 [□] -2C	(22)		
		ED			(VE16)	IV 8 [□]

配線表

記号	自	至	ケーブル仕様	電線管	接地線	備考
LCB-1	1号 主ポンプ機側操作盤	補助継電器盤	600V CV 3.5 [□] -2C	(22)	IV3.5 [□]	
			CVV 2 [□] -20C×3			
			CVV 2 [□] -15C	(70),(54)		
		1号電動機盤	CVV 2 [□] -6C			
			CVV 3.5 [□] -2C			
		制御盤	CVVS 2 [□] -10C	(36)		
LCB-2	2号 主ポンプ機側操作盤	補助継電器盤	600V CV 3.5 [□] -2C	(22)	IV3.5 [□]	
			CVV 2 [□] -20C×3	(70),(36)		
		2号電動機盤	CVV 2 [□] -6C			
			CVV 3.5 [□] -2C			
		制御盤	CVVS 2 [□] -4C	(28)		
LCB-3	屋内排水ポンプ機側操作盤	補機盤	600V CV 3.5 [□] -2C	(22)	IV3.5 [□]	
			CVV 2 [□] -15C×2	(70)		
	1号 電動機盤	制御盤	CVVS 2 [□] -6C			
	2号 電動機盤					
	操作盤(大杉山)		CVVS 2 [□] -15C×2			
	1号 電動機盤	操作盤(大杉山)	CVV 3.5 [□] -2C			
	2号 電動機盤					
	1号 電動機盤	補助継電器盤	CVV 2 [□] -20C			
	2号 電動機盤					
	直流電源盤	操作盤(大杉山)	CVV 2 [□] -4C			(別途工事)
	補機盤		CVV 2 [□] -15C			
	補助継電器盤		CVV 2 [□] -20C×6			
	監視制御盤		CVV 2 [□] -15C			
	補助継電器盤	制御盤	CVV 2 [□] -20C			

工事名	那珂川沿岸農業水利事業(一期) 大杉山揚水機場ポンプ設備製作据付工事		
図面名	配線表 (2/2)		
作成年月日			
縮尺	NONE	図面番号	参E-1(2/2)
会社名			
事務所名	関東農政局 那珂川沿岸農業水利事業所		

引込装柱図



引込装柱図
S = 1 / 40

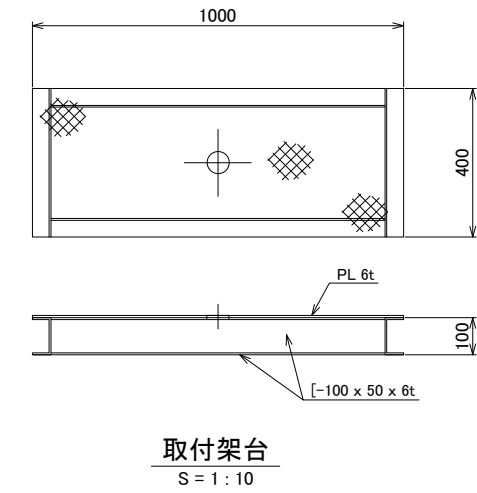
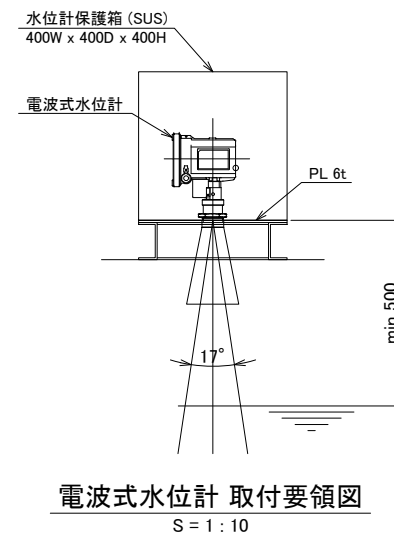
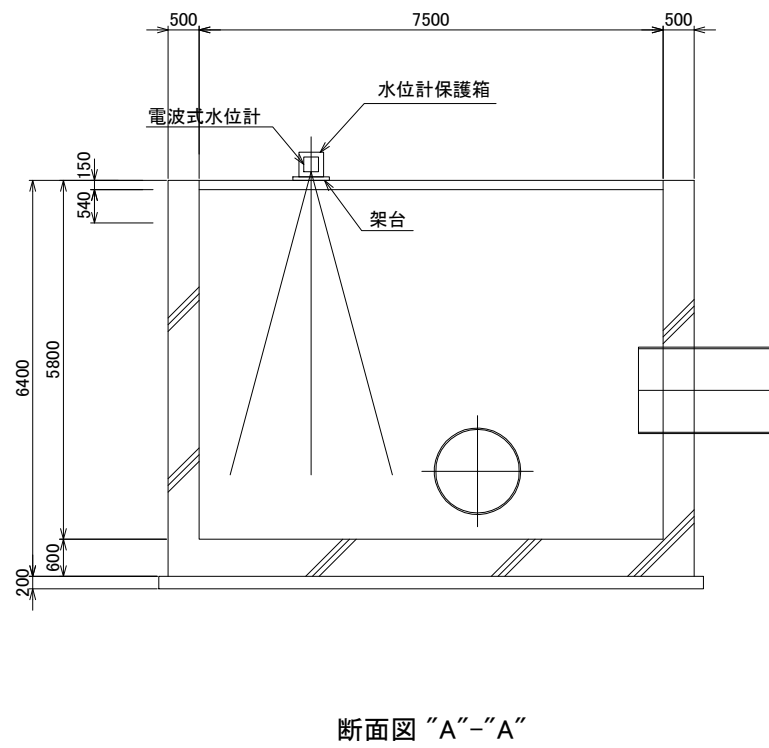
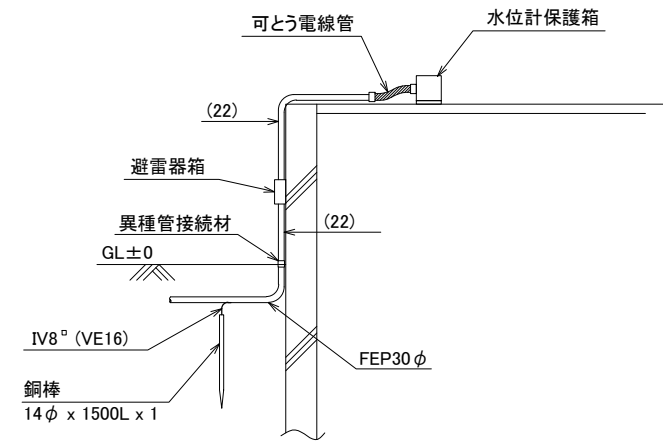
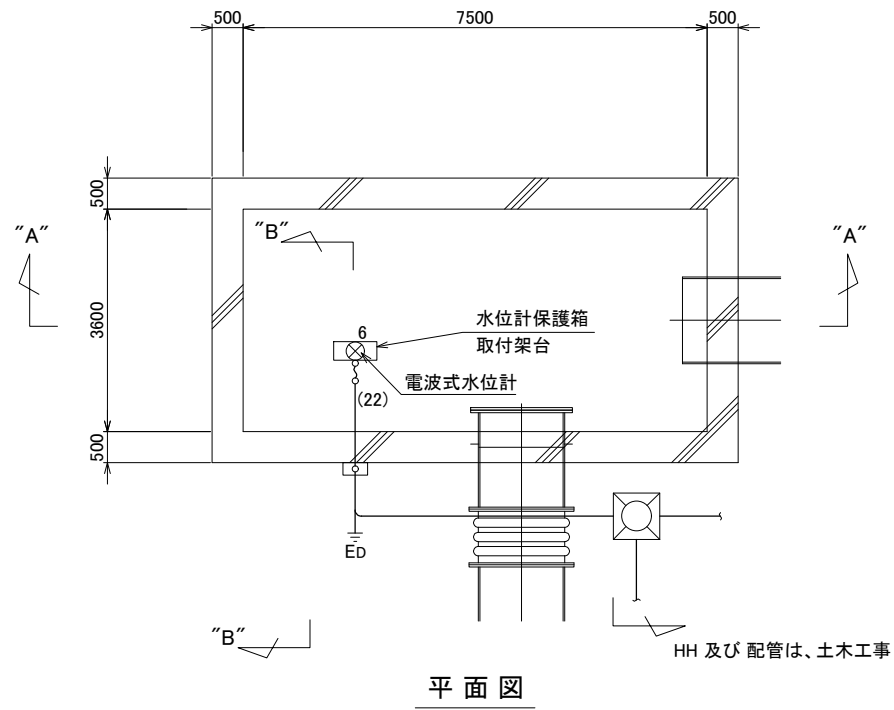
凡例

NO	品名	規格	数量	備考
1	コンクリート柱	12m-19cm-350kg	1本	
2	コンクリート根かせ	1200x240x170	1ヶ	
3	根かせ用バンド	320φ	1ヶ	
4	中線引留金具	CP用	1ヶ	
5	高圧ピン碍子	普通型	3ヶ	
6	腕金	1.8 ㊦	2本	
7	耐張ストラップ		6枚	
8	腕金	1.2 ㊧	3ヶ	
9	硬質ビニル管	VE	1式	立上がり防護管
10	電線管	厚鋼	1式	
11	ケーブルバンド	1BT-212	4本	
12	高圧耐張碍子	普通型	6ヶ	2連式(電力会社施工)
13	高圧端末処理材	差込型	1組	屋外用(耐塩用)
14	強力バンド	19cm	1本	
15	自在バンド	3BD-HD17	10本	
16	足場ボルト	CP用	14ヶ	
17	ケーブル		1式	
18	支線	45 [□] (7/2.9)	kg	0.365kg/m
19	玉碍子	100x100mm	1ヶ	
20	支線ガード	硬質ポリエチレン	1本	
21	巻付クリップ	シンプル用, 玉碍子用	4ヶ	
22	支線ロッド		1本	
23	ステーブロック	700x350	1組	支線ロット付
24	SOG制御箱		1ヶ	外箱: ステンレス製
25	自在バンド(アームバンド)	UABD 317	5本	
26	高圧気中開閉器	7.2KV 300A (ZPD内臓)	1台	耐重塩じん用 外箱: ステンレス製
27	引込計器箱		1ヶ	WHM(電力会社支給)

工事名	那珂川沿岸農業水利事業(一期) 大杉山揚水機場ポンプ設備製作据付工事		
図面名	引込装柱図		
年月日			
尺度	1:40	図面番号	参E-2
会社名			
事務所名	関東農政局 那珂川沿岸農業水利事業所		

吐出槽廻り配線図

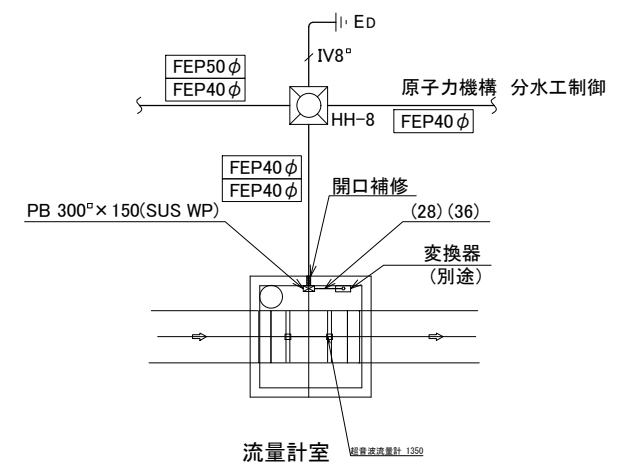
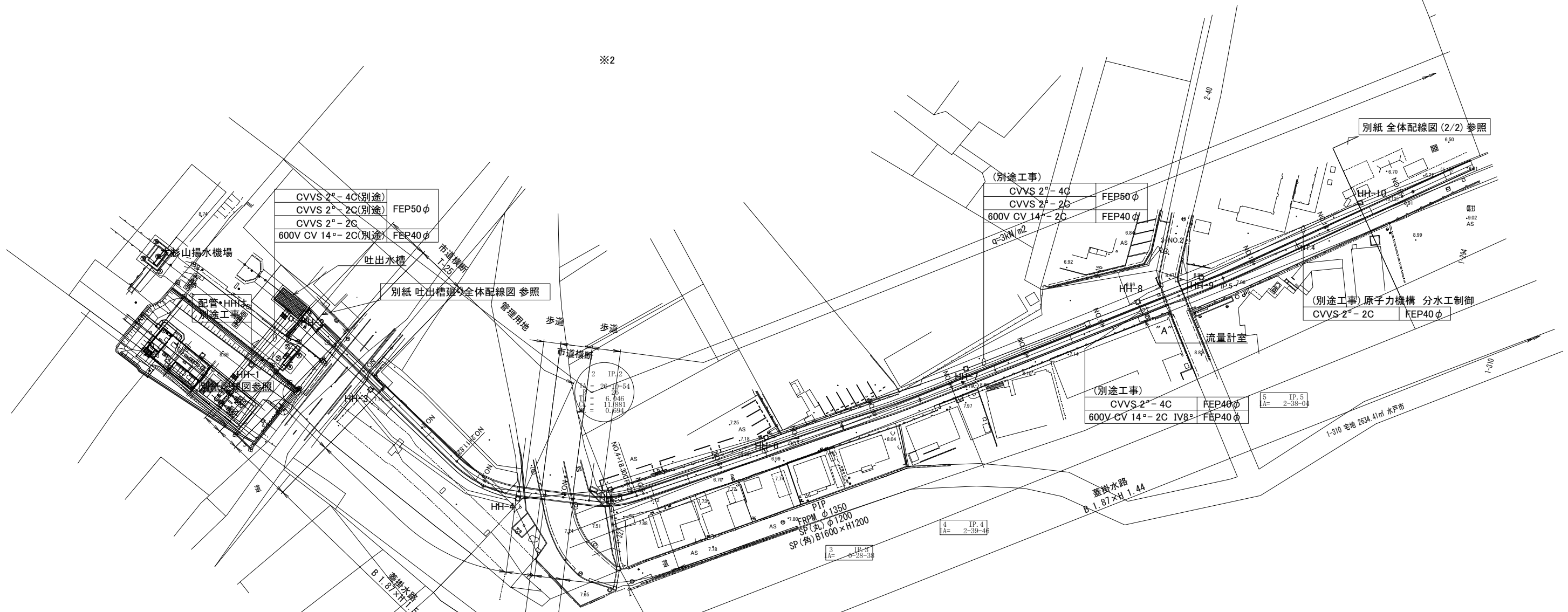
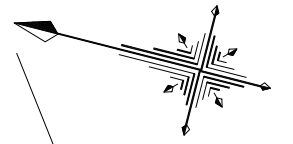
S = 1 : 60



工事名	那珂川沿岸農業水利事業(一期) 大杉山揚水機場ポンプ設備製作据付工事		
図面名	吐出槽廻り配線図		
作成年月日			
縮尺	1:60	図面番号	参E-3
会社名			
事業所名	関東農政局 那珂川沿岸農業水利事業所		

大杉山揚水機場 用水路廻り配線図 (1/2)

S = 1 : 500



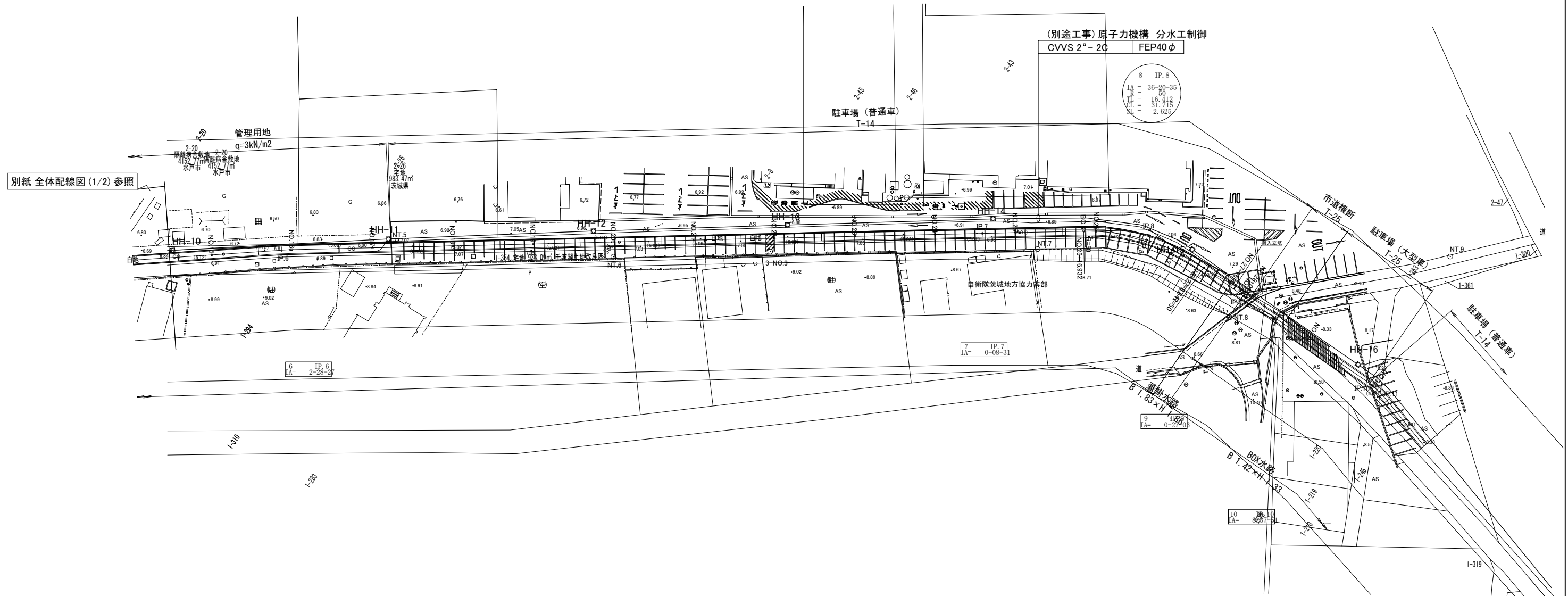
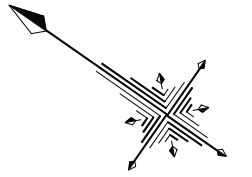
詳細図 "A"

注記)
1. HHは、全て 600^o x 900 とする。
蓋は、重耐とする。

工事名	那珂川沿岸農業水利事業(一期) 大杉山揚水機場ポンプ設備製作据付工事		
図面名	用水路廻り配線図 (1/2)		
年月日			
尺度	1 : 500	図面番号	参E - 4(1/2)
会社名			
事務所名	関東農政局 那珂川沿岸農業水利事業所		

大杉山揚水機場 用水路廻り配線図 (2/2)

S = 1 : 500



- HHは、全て 600^φ x 900 とする。
蓋は、重耐とする。
- 原子力機構 分水工への配線配管は、下記の通りとする。
CVVS 2^φ - 2C FEP40 φ

工事名	那珂川沿岸農業水利事業(一期) 大杉山揚水機場ポンプ設備製作据付工事		
図面名	用水路廻り配線図 (2/2)		
年月日			
尺度	1 : 500	図面番号	参E - 4(2/2)
会社名			
事務所名	関東農政局 那珂川沿岸農業水利事業所		