

地域コミュニティの拠点となる直売所

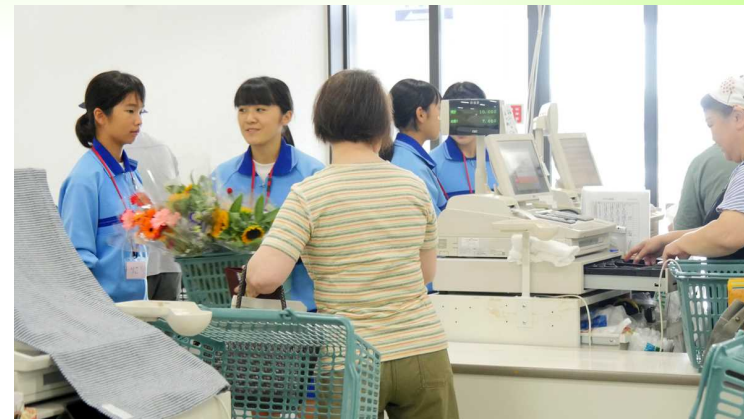
該当カテゴリ **農泊** **雇用** **6次産業化**



直売センター賑わいの様子



グリーンツーリズム農業体験



子供達の野菜売場管理・レジ打ち体験

概要

- ・ 直売所を地域コミュニティの拠点として、地元農産物を食材とした農村レストラン事業、惣菜・菓子の加工販売などの6次産業化に取り組む。
- ・ 都市部や台湾から農業体験・農家宿泊体験として中高校生を受け入れ。

成果

- ・ 農村レストランでは高齢者がそば打ち支援として従事しており、地域の高齢者の生きがいに寄与。
- ・ 地域の小学生に対し、そば打ちや野菜づくりの勉強会を開催し、次代を担う世代とのコミュニケーションを図る。



そすい庵の様子と天もりそば



ふるさとにшинаす産直会 会長と
栃木県拠点 地方参事官