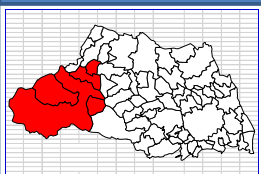


一般社団法人秩父地域おもてなし観光公社

ちちぶし よこぜまち みなのみち ながとろまち おがのまち
〔埼玉県秩父市、横瀬町、皆野町、長瀬町、小鹿野町〕

- 教育旅行からターゲットを拡大し、都市農村の交流、滞在型観光の推進、地域住民の所得向上を目指し、リピーターからのニーズを踏まえた観光地経営を展開する。
- 農泊に関するマネジメント組織の体制整備を図り、観光コンテンツの磨き上げと誘客PRにより、マーケティング力を向上させる。(SAVOR JAPAN認定地)

埼玉県(秩父市ほか4町)



【採択年度】
平成29年度

【事業実施期間】
平成29～30年度



体験プログラムPR動画

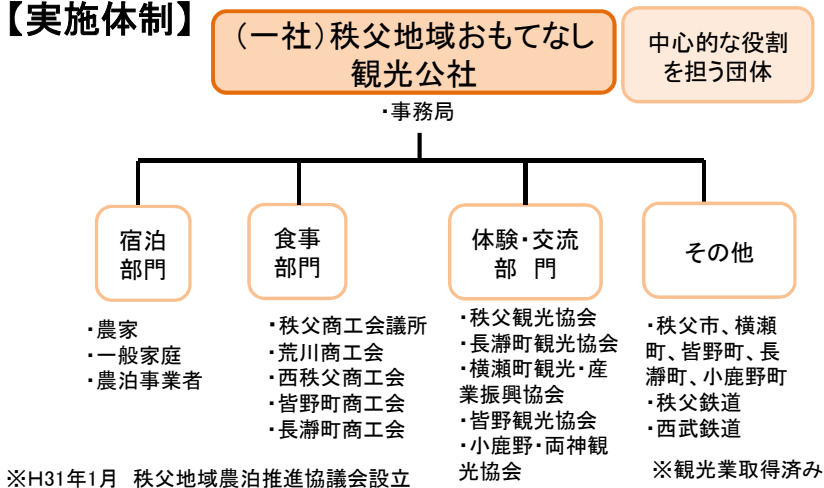


西武鉄道と連携したPR(動画、パンフレット)



多言語化した動画による誘客PR

【実施体制】



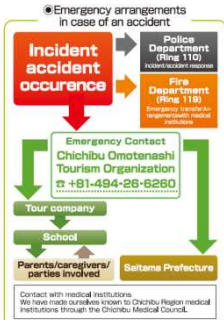
【特徴的な取組】

- 簡易宿泊所認定推進に向けた研修会・ワークショップ
- インバウンドに対応した着地型観光諸商品の開発
- 多言語パンフレット・動画等による誘客宣伝



体験プログラム情報等の旅行情報の多言語化

【多言語パンフレット】



事故発生時の緊急対応方法等、注意事項の多言語化

【取組内容】

①農泊推進事業

- ・簡易宿泊所認定推進
- ・農泊ワークショップの開催
- ・誘客宣伝
- ・パンフレット、およびホームページ作成
- ・先進地視察

②人材活用事業

・マーケティング部門の強化を通じて地域資源を活かした観光コンテンツの磨き上げや、地域内外への情報発信など、引き続き研修生を活用して、農泊はもとより、日本版DMOのマーケティング部門などの専門性を活かすよう年間を通じて週2～3日程度の研修生1名を受け入れ



研修会・ワークショップ



インバウンド受入用指さし会話集

インバウンド対応状況(青:対応)

Wi-Fi	洋式トイレ	キャッシュレス	外国語HP	外国語案内表示	外国語ネット予約