

(別紙様式 3)

## 農業農村整備事業等事後評価地区別結果書

局 名	関東農政局
-----	-------

都道府県名	静岡県	関係市町村名	おまえざきし おがさぐんはまおかちよう 御前崎市 (旧小笠郡浜岡町)
事業名	畑地帯総合整備事業	地区名	まきの はらはまおか 牧之原浜岡
事業主体名	静岡県	事業完了年度	平成18年度

### 〔事業内容〕

事業目的：本地区は、日本一の茶の集団栽培地である牧之原台地の南部に位置し、明治時代初期から茶の栽培が行われている。

しかしながら、台地上に位置するため水源に恵まれず、かんがい用水や防除用水の確保に苦勞するとともに、地区内の農道も未整備であることから、営農に支障が生じていた。

このため、本事業により国営かんがい排水事業「牧之原地区」で確保された畑地かんがい用水利用のための末端施設及び農道の整備を行い、農業生産性の向上や農作業の効率化を図り、農業経営の安定に資する。

受益面積：246ha

受益戸数：955戸

主要工事：畑地かんがい237ha、農道3.9km

総事業費：5,895百万円

工期：平成9年度～平成18年度

関連事業：国営かんがい排水事業牧之原地区

### 〔項目〕

#### ア 費用対効果分析の算定基礎となった要因の変化

##### 1 農作物の生産量の変化

畑地かんがい施設の整備により、かんがい用水や防除用水が安定的に供給できるようになったことから、茶の作付けが維持されている。

#### 〔作付面積〕

(単位：ha)

区分	事業実施前 (平成8年)	計画	評価時点
茶(一番茶)	237	237	237

注)評価時点については、平成23年度のデータを使用している。

(出典：事業計画書、地元聞き取り等)

##### 2 営農経費の節減

本事業により整備した畑地かんがい施設により、かん水や防除作業にかかる営農労力が大幅に削減された。

[労働時間]

(単位：hr/ha)

区分	事業実施前 (平成8年)	計画	評価時点
茶	1,580	710	710

注) 評価時点については、平成23年度のデータを使用している。

(出典：事業計画書、地元聞き取り等)

[機械稼働時間]

(単位：hr/ha)

区分	事業実施前 (平成8年)	計画	評価時点
茶	1,502	689	689

注) 評価時点については、平成23年度のデータを使用している。

(出典：事業計画書、地元聞き取り等)

## イ 事業効果の発現状況

### 1 事業の目的に関する事項

#### ① 農業生産性の向上

本事業で整備した畑かん施設による土壌水分コントロールで、適切な水管理が可能となり、凍霜害防止効果が図られ単収が増加した。

[単収]

(単位：kg/10a)

区分	事業実施前 (平成8年)	評価時点
茶(一番茶)	406	459

注) 評価時点は、平成23年度のデータを使用している。

(出典：事業計画書、地元聞き取り等)

#### ② 農業構造の改善

農道整備により乗用型茶園管理機の導入が可能となり、乗用型茶園管理機の普及台数の大幅な増加した。

(H13：11台→H22：77台(旧浜岡町))

本事業の実施により、効率的で生産性の高い茶園となり、担い手への農地集積が促進され認定農業者数、農地集積率についてはおおむね計画を達成している。

また、担い手の育成、戦略的な営農を可能にし、ビジネス経営体\*の育成にも貢献している。

更に、海外での健康志向の高まりや日本食ブームが追い風となり、年間100t以上の茶を海外へ輸出するビジネス経営体も地区内から出ている。

※ビジネス経営体：静岡県が定義した言葉。経営継承がされる永続的な経営体法人であり雇用による労働力を確保する者、一定規模(5,000万円)以上の販売額がある者等の要件を満たす者が該当する。

[認定農業者数]

(単位：人)

区分	事業実施前 (平成9年)	計画	評価時点
認定農業者	17	27	27

注) 評価時点は、平成23年度のデータを使用している。

(出典：活性化計画達成状況報告)

[担い手への農地集積]

(単位：ha、%)

区分	事業実施前 (平成8年)	計画	評価時点
農地集積面積	35.6	51.6	50.5
農地集積率	7.1	10.1	10.2

注) 評価時点は、平成23年度のデータを使用している。

(出典：活性化計画達成状況報告)

[ビジネス経営体数]

H22: 6組織(旧浜岡町) 経営面積：16~57ha 従業員数：5~26人 業務内容：荒茶製造販売

2 その他

畑地かんがい施設、農道の整備により、省力化、品質の向上、担い手の育成・集積が図られた結果、「御前崎茶」ブランドの産地として、確立されている。

3 費用対効果分析の算定結果

総便益 (B) : 27,823百万円

総費用 (C) : 24,754百万円

総費用総便益比 (B/C) : 1.12

(注) 総費用総便益比方式により算定。

ウ 事業により整備された施設の管理状況

末端の畑地かんがい施設に用水を供給するファームポンドについては、牧之原畑地総合整備土地改良区、ファームポンドから末端施設までは各用水組合(ファームポンド単位)により適切に管理が行われている。また、農道、排水路については御前崎市により適切に管理が行われている。

エ 事業実施による環境の変化

1 生活環境

農道整備により、生産性の向上と合わせ、集落内及び集落間の交通の利便性が向上した。さらに、一部農道が御前崎市地域防災計画の避難路にも指定されるなど、地域の安全にも寄与している等、地域全体の生活環境の向上が図られた。

オ 社会経済情勢の変化

1 社会情勢の変化

本地域の総人口について、平成7年と平成22年を比較すると、静岡県全体では0.1%増加しているのに対し、1.7%減少している。

区分	平成7年	平成22年	増減率
総人口	35,316人	34,700人	△1.7%
総世帯数	10,098戸	11,494戸	13.8%

(出典：国勢調査)

産業別就業人口については、第1次産業の割合が平成7年の16.1%から平成22年の10.4%に減少している。

なお、平成22年の第1次産業の割合は静岡県全体の4.2%に比べて高い割合となっており、本地域においては第1次産業が基幹産業となっている。

区分	平成7年		平成22年		平成22年 (静岡県)	
	人数	割合	人数	割合	人数	割合
第1次産業	3,279人	16.1%	1,928人	10.4%	77,478人	4.2%
第2次産業	8,449人	41.6%	7,295人	39.4%	623,180人	33.7%
第3次産業	8,600人	42.3%	9,294人	50.2%	1,147,043人	62.1%

(出典：国勢調査)

## 2 地域農業の動向

平成7年と平成22年を比較すると、農家戸数は32.1%減少、農業就業人口は47.2%減少している。また、65歳以上の農業就業人口は34.8%減少している。

なお、地域の認定農業者数は増加している。

区分	平成7年	平成22年	増減率
農家戸数	1,806戸	1,227戸	△32.1%
農業就業人口	2,974人	1,571人	△47.2%
うち65歳以上	1,502人	979人	△34.8%
経営面積	1,032ha	981ha	△4.9%
認定農業者数	17人	27人	58.8%

(出典：農林水産統計年報、農林業センサス、認定農業者数は活性化計画達成状況報告)

(注) 認定農業者数は平成9年と平成23年の牧之原浜岡地区のデータを使用している。

## カ 今後の課題等

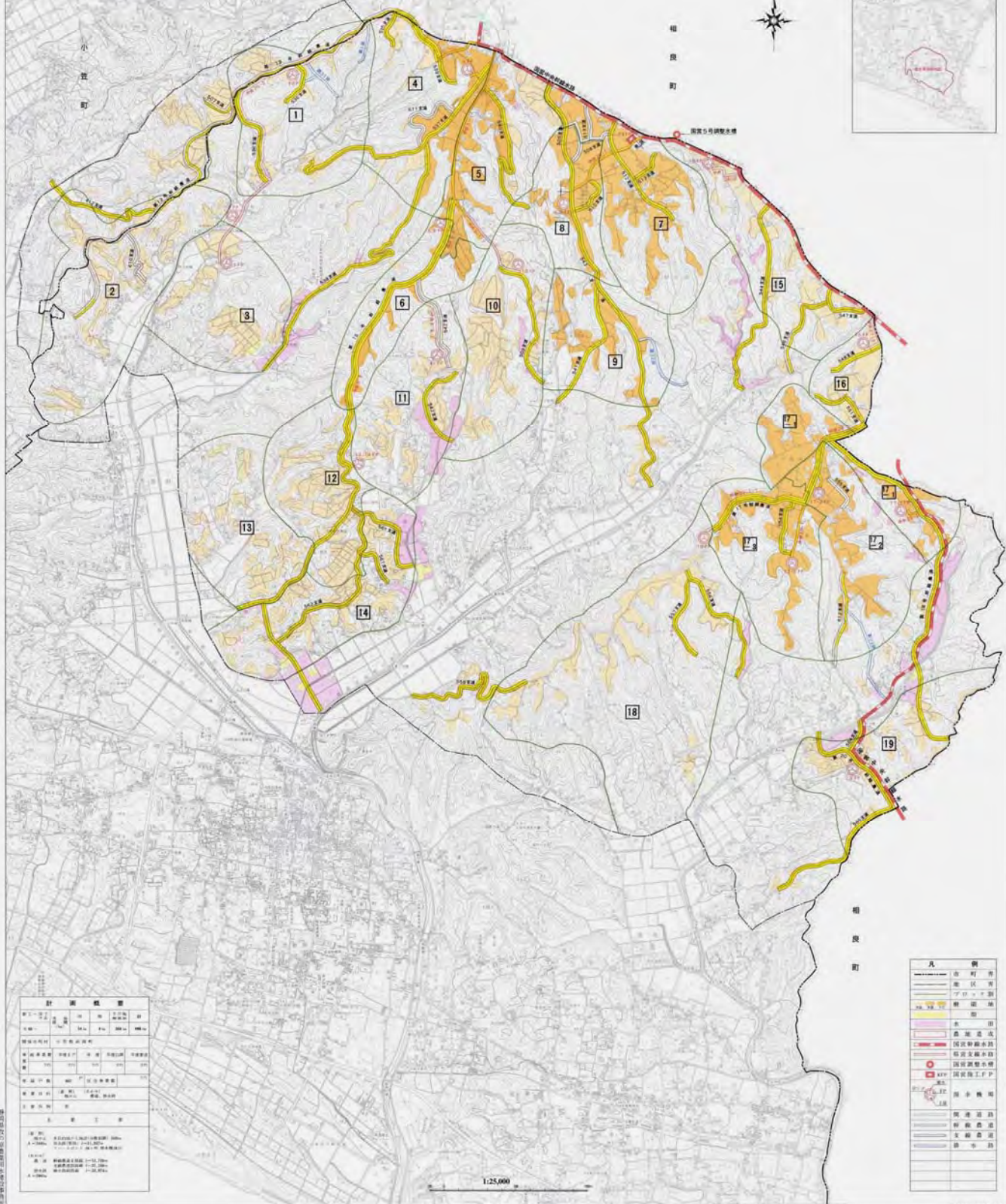
基盤整備により効率的で生産性の高い茶園となり、農地の集積が促進され、担い手の育成が図られた結果、ビジネス経営体が組織されるようになったが、地域茶業を活性化するため、更なる経営体等の育成を図っていく必要がある。

事後評価結果	畑地かんがい施設、農道、排水路の整備により、省力化、品質の向上、担い手の育成・集積が図られた結果、「御前崎茶」ブランドの産地として、確立されている。
第三者の意見	<ul style="list-style-type: none"> <li>・用水施設及び農道整備により、茶の単収増加、集出荷や乗用型茶園管理機の導入に伴う農作業の効率化が図られたことで、担い手への農地集積等が進み、茶の海外への販売を展開する経営体も現れるなど産地形成に寄与している。</li> <li>・今後は、更なる経営体等の強化に向けた取組が望まれる。</li> </ul>

(注1) 「事後評価結果」欄は、項目の内容を総括して記入する。

(注2) 「第三者の意見」欄は、第三者の意見のうち特記すべき内容について記入する。

# 県営畑地帯総合整備事業(担い手育成型) 牧之原浜岡地区計画一般平面図



計画概要			
計画区域	面積	人口	世帯数
1,000ha	10,000人	2,000世帯	
計画年度	1980年度	1981年度	1982年度
100%	100%	100%	100%
計画費	100億円	100億円	100億円
100%	100%	100%	100%
計画内容	1. 農地整備	2. 農道整備	3. 農舎整備
100%	100%	100%	100%
計画効果	1. 生産性向上	2. 労働負担軽減	3. 農村環境整備
100%	100%	100%	100%

凡例	
市町村界	市町村界
学区界	学区界
河川	河川
道路	道路
本道	本道
農道	農道
国道	国道
国道	国道
県道	県道
市道	市道
町道	町道
村道	村道
河川	河川
池	池
山	山
森林	森林
農地	農地
宅地	宅地
工業地	工業地
公共施設	公共施設
その他	その他

1:25,000

静岡県農業振興センター

静岡県農業振興センター

※総費用総便益方式の場合

## 牧之原浜岡地区の事業の効用に関する説明資料

事業名	畑地帯総合整備事業	都道府県名	静岡県	地区名	牧之原浜岡
-----	-----------	-------	-----	-----	-------

### 1. 地区の概要

- ① 関係市町村：静岡県御前崎市（旧小笠郡浜岡町）
  - ② 受益面積：246ha
  - ③ 主要工事：畑地かんがい 237ha、農道 3.9km
  - ④ 事業費：5,895 百万円
  - ⑤ 事業期間：平成9年度～平成18年度
  - ⑥ 関連事業：国営かんがい排水事業牧之原農業水利事業
- (注) 地区の概要の整理に当たっては、地区別評価結果書の事業概要と整合を図る。

### 2. 総費用総便益比の算定

#### (1) 総費用総便益比の総括

(単位：千円)

区 分	算定式	数 値
総費用（現在価値化）	①＝②＋③	24,754,188
当該事業による費用	②	6,152,288
その他費用（関連事業＋資産価額＋再整備費）	③	18,601,900
評価期間（当該事業の工事期間＋40年）	④	50年
総便益額（現在価値化）	⑤	27,823,143
総費用総便益比（B／C）	⑥＝⑤÷①	1.12

#### (2) 総費用の総括

(単位：千円)

区 分	施設名 (又は工種)	事業着工 時点の 資産価額 ①	当 該 事業費 ②	関 連 事業費 ③	評価期間 における 再整備費 ④	評 価 期 間 終了時点の 資 産 価 額 ⑤	総費用 ⑥＝ ①＋②＋③ ＋④－⑤
当 該 事 業	畑かん工	—	4,969,695	—	3,736,737	1,335,458	7,370,974
	道路工	—	1,176,488	—	3,512,990	1,478,260	3,211,218
	排水路工	—	6,105	—	223,217	146,103	83,219
	小 計	—	6,152,288	—	7,472,944	2,959,821	10,665,411
そ の 他	牧之原南部	—	—	8,913,712	—	—	8,913,712
	国営事業	—	—	2,305,601	831,605	452,813	2,684,393
	長島ダム	—	—	151,230	—	16,767	134,463
	牧之原朝比奈	—	—	—	2,367,039	10,830	2,356,209
小 計	—	—	11,370,543	3,198,644	480,410	14,088,777	
合 計	—	6,152,288	11,370,543	10,671,588	3,440,231	24,754,188	

## (3) 年総効果額の総括

(単位：千円)

効果項目	区分	年総効果 (便益)額	効果の要因
食料の安定供給に関する効果		776,208	
	作物生産効果	136,699	用水施設の整備を実施した場合と実施しなかった場合での作物生産量が増減する効果
	品質向上効果	54,349	農道の整備を実施した場合と実施しなかった場合での生産物の価格が維持、向上する効果
	営農経費節減効果	463,491	用水施設の整備を実施した場合と実施しなかった場合での営農経費が増減する効果
	維持管理費節減効果	△ 21,680	用水施設、農道、排水路の整備を実施した場合と実施しなかった場合での施設の維持管理費が増減する効果
	営農に係る走行経費節減効果	143,349	農道の整備を実施した場合と実施しなかった場合での農業交通に係る走行経費が増減する効果
農村の振興に関する効果		102,321	
	一般交通等経費節減効果	102,321	農道の整備を実施した場合と実施しなかった場合での一般交通等に係る走行経費が増減する効果
合計		878,529	

(4) 総便益額算出表

(単位：千円、%)

評価期間	年度	割引率 (1+割引率) ①	経過年	作物生産効果						備考
				更新分に 係る効果	新設及び機能向 上分に係る効果			計		
				年効果額 (千円) ②	年効果額 (千円) ③	効果発 生割合 (%) ④	年発生 効果額 (千円) ⑤=③×④	年効果額 (千円) ⑥=②+⑤	同左 割引後 (千円) ⑦=⑥/①	
1	H. 9	0.5775	-14	-	136,699	-	-	-	-	着工
2	H. 10	0.6006	-13	-	136,699	16	21,872	21,872	36,417	
3	H. 11	0.6246	-12	-	136,699	28	38,276	38,276	61,281	
4	H. 12	0.6496	-11	-	136,699	39	53,313	53,313	82,071	
5	H. 13	0.6756	-10	-	136,699	50	68,350	68,350	101,169	
6	H. 14	0.7026	-9	-	136,699	58	79,285	79,285	112,845	
7	H. 15	0.7307	-8	-	136,699	66	90,221	90,221	123,472	
8	H. 16	0.7599	-7	-	136,699	77	105,258	105,258	138,516	
9	H. 17	0.7903	-6	-	136,699	88	120,295	120,295	152,214	
10	H. 18	0.8219	-5	-	136,699	100	136,699	136,699	166,321	完了
11	H. 19	0.8548	-4	-	136,699	100	136,699	136,699	159,919	
12	H. 20	0.8890	-3	-	136,699	100	136,699	136,699	153,767	
13	H. 21	0.9246	-2	-	136,699	100	136,699	136,699	147,847	
14	H. 22	0.9615	-1	-	136,699	100	136,699	136,699	142,173	
15	H. 23	1.0000	0	-	136,699	100	136,699	136,699	136,699	基準年
16	H. 24	1.0400	1	-	136,699	100	136,699	136,699	131,441	
17	H. 25	1.0816	2	-	136,699	100	136,699	136,699	126,386	
18	H. 26	1.1249	3	-	136,699	100	136,699	136,699	121,521	
19	H. 27	1.1699	4	-	136,699	100	136,699	136,699	116,847	
20	H. 28	1.2167	5	-	136,699	100	136,699	136,699	112,352	
21	H. 29	1.2653	6	-	136,699	100	136,699	136,699	108,037	
22	H. 30	1.3159	7	-	136,699	100	136,699	136,699	103,883	
23	H. 31	1.3686	8	-	136,699	100	136,699	136,699	99,882	
24	H. 32	1.4233	9	-	136,699	100	136,699	136,699	96,044	
25	H. 33	1.4802	10	-	136,699	100	136,699	136,699	92,352	
26	H. 34	1.5395	11	-	136,699	100	136,699	136,699	88,794	
27	H. 35	1.6010	12	-	136,699	100	136,699	136,699	85,384	
28	H. 36	1.6651	13	-	136,699	100	136,699	136,699	82,097	
29	H. 37	1.7317	14	-	136,699	100	136,699	136,699	78,939	
30	H. 38	1.8009	15	-	136,699	100	136,699	136,699	75,906	
31	H. 39	1.8730	16	-	136,699	100	136,699	136,699	72,984	
32	H. 40	1.9479	17	-	136,699	100	136,699	136,699	70,178	
33	H. 41	2.0258	18	-	136,699	100	136,699	136,699	67,479	
34	H. 42	2.1068	19	-	136,699	100	136,699	136,699	64,885	
35	H. 43	2.1911	20	-	136,699	100	136,699	136,699	62,388	
36	H. 44	2.2788	21	-	136,699	100	136,699	136,699	59,987	
37	H. 45	2.3699	22	-	136,699	100	136,699	136,699	57,681	
38	H. 46	2.4647	23	-	136,699	100	136,699	136,699	55,463	
39	H. 47	2.5633	24	-	136,699	100	136,699	136,699	53,329	
40	H. 48	2.6658	25	-	136,699	100	136,699	136,699	51,279	
41	H. 49	2.7725	26	-	136,699	100	136,699	136,699	49,305	
42	H. 50	2.8834	27	-	136,699	100	136,699	136,699	47,409	
43	H. 51	2.9987	28	-	136,699	100	136,699	136,699	45,586	
44	H. 52	3.1187	29	-	136,699	100	136,699	136,699	43,832	
45	H. 53	3.2434	30	-	136,699	100	136,699	136,699	42,147	
46	H. 54	3.3731	31	-	136,699	100	136,699	136,699	40,526	
47	H. 55	3.5081	32	-	136,699	100	136,699	136,699	38,967	
48	H. 56	3.6484	33	-	136,699	100	136,699	136,699	37,468	
49	H. 57	3.7943	34	-	136,699	100	136,699	136,699	36,027	
50	H. 58	3.9461	35	-	136,699	100	136,699	136,699	34,642	
合計 (総便益額)									4,266,138	



(単位：千円、%)

評価期間	年度	割引率 (1+割引率)	経過年	営農経費節減効果						備考
				更新分に 係る効果	新設及び機能向 上分に係る効果			計		
				年効果額 (千円) ②	年効果額 (千円) ③	効果発 生割合 (%) ④	年発生 効果額 (千円) ⑤=③×④	年効果額 (千円) ⑥=②+⑤	同左 割引後 (千円) ⑦=⑥/①	
1	H. 9	0.5775	-14	-	463,491	-	-	-	-	着工
2	H. 10	0.6006	-13	-	463,491	16	74,159	74,159	123,475	
3	H. 11	0.6246	-12	-	463,491	28	129,777	129,777	207,776	
4	H. 12	0.6496	-11	-	463,491	39	180,761	180,761	278,265	
5	H. 13	0.6756	-10	-	463,491	50	231,746	231,746	343,022	
6	H. 14	0.7026	-9	-	463,491	58	268,825	268,825	382,615	
7	H. 15	0.7307	-8	-	463,491	66	305,904	305,904	418,645	
8	H. 16	0.7599	-7	-	463,491	77	356,888	356,888	469,651	
9	H. 17	0.7903	-6	-	463,491	88	407,872	407,872	516,098	
10	H. 18	0.8219	-5	-	463,491	100	463,491	463,491	563,926	完了
11	H. 19	0.8548	-4	-	463,491	100	463,491	463,491	542,222	
12	H. 20	0.8890	-3	-	463,491	100	463,491	463,491	521,362	
13	H. 21	0.9246	-2	-	463,491	100	463,491	463,491	501,288	
14	H. 22	0.9615	-1	-	463,491	100	463,491	463,491	482,050	
15	H. 23	1.0000	0	-	463,491	100	463,491	463,491	463,491	基準年
16	H. 24	1.0400	1	-	463,491	100	463,491	463,491	445,664	
17	H. 25	1.0816	2	-	463,491	100	463,491	463,491	428,523	
18	H. 26	1.1249	3	-	463,491	100	463,491	463,491	412,029	
19	H. 27	1.1699	4	-	463,491	100	463,491	463,491	396,180	
20	H. 28	1.2167	5	-	463,491	100	463,491	463,491	380,941	
21	H. 29	1.2653	6	-	463,491	100	463,491	463,491	366,309	
22	H. 30	1.3159	7	-	463,491	100	463,491	463,491	352,224	
23	H. 31	1.3686	8	-	463,491	100	463,491	463,491	338,661	
24	H. 32	1.4233	9	-	463,491	100	463,491	463,491	325,645	
25	H. 33	1.4802	10	-	463,491	100	463,491	463,491	313,127	
26	H. 34	1.5395	11	-	463,491	100	463,491	463,491	301,066	
27	H. 35	1.6010	12	-	463,491	100	463,491	463,491	289,501	
28	H. 36	1.6651	13	-	463,491	100	463,491	463,491	278,356	
29	H. 37	1.7317	14	-	463,491	100	463,491	463,491	267,651	
30	H. 38	1.8009	15	-	463,491	100	463,491	463,491	257,366	
31	H. 39	1.8730	16	-	463,491	100	463,491	463,491	247,459	
32	H. 40	1.9479	17	-	463,491	100	463,491	463,491	237,944	
33	H. 41	2.0258	18	-	463,491	100	463,491	463,491	228,794	
34	H. 42	2.1068	19	-	463,491	100	463,491	463,491	219,998	
35	H. 43	2.1911	20	-	463,491	100	463,491	463,491	211,533	
36	H. 44	2.2788	21	-	463,491	100	463,491	463,491	203,393	
37	H. 45	2.3699	22	-	463,491	100	463,491	463,491	195,574	
38	H. 46	2.4647	23	-	463,491	100	463,491	463,491	188,052	
39	H. 47	2.5633	24	-	463,491	100	463,491	463,491	180,818	
40	H. 48	2.6658	25	-	463,491	100	463,491	463,491	173,866	
41	H. 49	2.7725	26	-	463,491	100	463,491	463,491	167,174	
42	H. 50	2.8834	27	-	463,491	100	463,491	463,491	160,745	
43	H. 51	2.9987	28	-	463,491	100	463,491	463,491	154,564	
44	H. 52	3.1187	29	-	463,491	100	463,491	463,491	148,617	
45	H. 53	3.2434	30	-	463,491	100	463,491	463,491	142,903	
46	H. 54	3.3731	31	-	463,491	100	463,491	463,491	137,408	
47	H. 55	3.5081	32	-	463,491	100	463,491	463,491	132,120	
48	H. 56	3.6484	33	-	463,491	100	463,491	463,491	127,040	
49	H. 57	3.7943	34	-	463,491	100	463,491	463,491	122,155	
50	H. 58	3.9461	35	-	463,491	100	463,491	463,491	117,455	
合計(総便益額)									14,464,741	

(単位：千円、%)

評価期間	年度	割引率 (1+割引率)	経過年	品質向上効果						備考
				更新分に 係る効果	新設及び機能向 上分に係る効果			計		
				年効果額 (千円) ②	年効果額 (千円) ③	効果発 生割合 (%) ④	年発生 効果額 (千円) ⑤=③×④	年効果額 (千円) ⑥=②+⑤	同左 割引後 (千円) ⑦=⑥/①	
1	H. 9	0.5775	-14	-	54,349	-	-	-	-	着工
2	H. 10	0.6006	-13	-	54,349	16	8,696	8,696	14,479	
3	H. 11	0.6246	-12	-	54,349	28	15,218	15,218	24,364	
4	H. 12	0.6496	-11	-	54,349	39	21,196	21,196	32,629	
5	H. 13	0.6756	-10	-	54,349	50	27,175	27,175	40,224	
6	H. 14	0.7026	-9	-	54,349	58	31,522	31,522	44,865	
7	H. 15	0.7307	-8	-	54,349	66	35,870	35,870	49,090	
8	H. 16	0.7599	-7	-	54,349	77	41,849	41,849	55,072	
9	H. 17	0.7903	-6	-	54,349	88	47,827	47,827	60,518	
10	H. 18	0.8219	-5	-	54,349	100	54,349	54,349	66,126	完了
11	H. 19	0.8548	-4	-	54,349	100	54,349	54,349	63,581	
12	H. 20	0.8890	-3	-	54,349	100	54,349	54,349	61,135	
13	H. 21	0.9246	-2	-	54,349	100	54,349	54,349	58,781	
14	H. 22	0.9615	-1	-	54,349	100	54,349	54,349	56,525	
15	H. 23	1.0000	0	-	54,349	100	54,349	54,349	54,349	基準年
16	H. 24	1.0400	1	-	54,349	100	54,349	54,349	52,259	
17	H. 25	1.0816	2	-	54,349	100	54,349	54,349	50,249	
18	H. 26	1.1249	3	-	54,349	100	54,349	54,349	48,315	
19	H. 27	1.1699	4	-	54,349	100	54,349	54,349	46,456	
20	H. 28	1.2167	5	-	54,349	100	54,349	54,349	44,669	
21	H. 29	1.2653	6	-	54,349	100	54,349	54,349	42,953	
22	H. 30	1.3159	7	-	54,349	100	54,349	54,349	41,302	
23	H. 31	1.3686	8	-	54,349	100	54,349	54,349	39,711	
24	H. 32	1.4233	9	-	54,349	100	54,349	54,349	38,185	
25	H. 33	1.4802	10	-	54,349	100	54,349	54,349	36,717	
26	H. 34	1.5395	11	-	54,349	100	54,349	54,349	35,303	
27	H. 35	1.6010	12	-	54,349	100	54,349	54,349	33,947	
28	H. 36	1.6651	13	-	54,349	100	54,349	54,349	32,640	
29	H. 37	1.7317	14	-	54,349	100	54,349	54,349	31,385	
30	H. 38	1.8009	15	-	54,349	100	54,349	54,349	30,179	
31	H. 39	1.8730	16	-	54,349	100	54,349	54,349	29,017	
32	H. 40	1.9479	17	-	54,349	100	54,349	54,349	27,901	
33	H. 41	2.0258	18	-	54,349	100	54,349	54,349	26,828	
34	H. 42	2.1068	19	-	54,349	100	54,349	54,349	25,797	
35	H. 43	2.1911	20	-	54,349	100	54,349	54,349	24,804	
36	H. 44	2.2788	21	-	54,349	100	54,349	54,349	23,850	
37	H. 45	2.3699	22	-	54,349	100	54,349	54,349	22,933	
38	H. 46	2.4647	23	-	54,349	100	54,349	54,349	22,051	
39	H. 47	2.5633	24	-	54,349	100	54,349	54,349	21,203	
40	H. 48	2.6658	25	-	54,349	100	54,349	54,349	20,388	
41	H. 49	2.7725	26	-	54,349	100	54,349	54,349	19,603	
42	H. 50	2.8834	27	-	54,349	100	54,349	54,349	18,849	
43	H. 51	2.9987	28	-	54,349	100	54,349	54,349	18,124	
44	H. 52	3.1187	29	-	54,349	100	54,349	54,349	17,427	
45	H. 53	3.2434	30	-	54,349	100	54,349	54,349	16,757	
46	H. 54	3.3731	31	-	54,349	100	54,349	54,349	16,112	
47	H. 55	3.5081	32	-	54,349	100	54,349	54,349	15,492	
48	H. 56	3.6484	33	-	54,349	100	54,349	54,349	14,897	
49	H. 57	3.7943	34	-	54,349	100	54,349	54,349	14,324	
50	H. 58	3.9461	35	-	54,349	100	54,349	54,349	13,773	
合計 (総便益額)									1,696,138	

(単位：千円、%)

評価期間	年度	割引率 (1+割引率)	経過年	営農に係る走行経費節減効果						備考
				更新分に 係る効果	新設及び機能向 上分に係る効果			計		
				年効果額 (千円) ②	年効果額 (千円) ③	効果発 生割合 (%) ④	年発生 効果額 (千円) ⑤=③×④	年効果額 (千円) ⑥=②+⑤	同左 割引後 (千円) ⑦=⑥/①	
1	H. 9	0.5775	-14	-	143,349	-	-	-	-	着工
2	H. 10	0.6006	-13	-	143,349	30	43,005	43,005	71,603	
3	H. 11	0.6246	-12	-	143,349	40	57,340	57,340	91,803	
4	H. 12	0.6496	-11	-	143,349	51	73,108	73,108	112,543	
5	H. 13	0.6756	-10	-	143,349	66	94,610	94,610	140,038	
6	H. 14	0.7026	-9	-	143,349	88	126,147	126,147	179,543	
7	H. 15	0.7307	-8	-	143,349	98	140,482	140,482	192,257	
8	H. 16	0.7599	-7	-	143,349	100	143,349	143,349	188,642	
9	H. 17	0.7903	-6	-	143,349	100	143,349	143,349	181,386	
10	H. 18	0.8219	-5	-	143,349	100	143,349	143,349	174,412	完了
11	H. 19	0.8548	-4	-	143,349	100	143,349	143,349	167,699	
12	H. 20	0.8890	-3	-	143,349	100	143,349	143,349	161,247	
13	H. 21	0.9246	-2	-	143,349	100	143,349	143,349	155,039	
14	H. 22	0.9615	-1	-	143,349	100	143,349	143,349	149,089	
15	H. 23	1.0000	0	-	143,349	100	143,349	143,349	143,349	基準年
16	H. 24	1.0400	1	-	143,349	100	143,349	143,349	137,836	
17	H. 25	1.0816	2	-	143,349	100	143,349	143,349	132,534	
18	H. 26	1.1249	3	-	143,349	100	143,349	143,349	127,433	
19	H. 27	1.1699	4	-	143,349	100	143,349	143,349	122,531	
20	H. 28	1.2167	5	-	143,349	100	143,349	143,349	117,818	
21	H. 29	1.2653	6	-	143,349	100	143,349	143,349	113,292	
22	H. 30	1.3159	7	-	143,349	100	143,349	143,349	108,936	
23	H. 31	1.3686	8	-	143,349	100	143,349	143,349	104,741	
24	H. 32	1.4233	9	-	143,349	100	143,349	143,349	100,716	
25	H. 33	1.4802	10	-	143,349	100	143,349	143,349	96,844	
26	H. 34	1.5395	11	-	143,349	100	143,349	143,349	93,114	
27	H. 35	1.6010	12	-	143,349	100	143,349	143,349	89,537	
28	H. 36	1.6651	13	-	143,349	100	143,349	143,349	86,090	
29	H. 37	1.7317	14	-	143,349	100	143,349	143,349	82,779	
30	H. 38	1.8009	15	-	143,349	100	143,349	143,349	79,599	
31	H. 39	1.8730	16	-	143,349	100	143,349	143,349	76,534	
32	H. 40	1.9479	17	-	143,349	100	143,349	143,349	73,592	
33	H. 41	2.0258	18	-	143,349	100	143,349	143,349	70,762	
34	H. 42	2.1068	19	-	143,349	100	143,349	143,349	68,041	
35	H. 43	2.1911	20	-	143,349	100	143,349	143,349	65,423	
36	H. 44	2.2788	21	-	143,349	100	143,349	143,349	62,905	
37	H. 45	2.3699	22	-	143,349	100	143,349	143,349	60,487	
38	H. 46	2.4647	23	-	143,349	100	143,349	143,349	58,161	
39	H. 47	2.5633	24	-	143,349	100	143,349	143,349	55,924	
40	H. 48	2.6658	25	-	143,349	100	143,349	143,349	53,773	
41	H. 49	2.7725	26	-	143,349	100	143,349	143,349	51,704	
42	H. 50	2.8834	27	-	143,349	100	143,349	143,349	49,715	
43	H. 51	2.9987	28	-	143,349	100	143,349	143,349	47,804	
44	H. 52	3.1187	29	-	143,349	100	143,349	143,349	45,964	
45	H. 53	3.2434	30	-	143,349	100	143,349	143,349	44,197	
46	H. 54	3.3731	31	-	143,349	100	143,349	143,349	42,498	
47	H. 55	3.5081	32	-	143,349	100	143,349	143,349	40,862	
48	H. 56	3.6484	33	-	143,349	100	143,349	143,349	39,291	
49	H. 57	3.7943	34	-	143,349	100	143,349	143,349	37,780	
50	H. 58	3.9461	35	-	143,349	100	143,349	143,349	36,327	
合計(総便益額)									4,784,194	

(単位：千円、%)

評価期間	年度	割引率 (1+割引率)	経過年	一般交通等経費節減効果						備考
				更新分に 係る効果	新設及び機能向 上分に係る効果			計		
				年効果額 (千円) ②	年効果額 (千円) ③	効果発 生割合 (%) ④	年発生 効果額 (千円) ⑤=③×④	年効果額 (千円) ⑥=②+⑤	同左 割引後 (千円) ⑦=⑥/①	
1	H. 9	0.5775	-14	-	102,321	-	-	-	-	着工
2	H. 10	0.6006	-13	-	102,321	30	30,696	30,696	51,109	
3	H. 11	0.6246	-12	-	102,321	40	40,928	40,928	65,527	
4	H. 12	0.6496	-11	-	102,321	51	52,184	52,184	80,333	
5	H. 13	0.6756	-10	-	102,321	66	67,532	67,532	99,959	
6	H. 14	0.7026	-9	-	102,321	88	90,042	90,042	128,155	
7	H. 15	0.7307	-8	-	102,321	98	100,275	100,275	137,231	
8	H. 16	0.7599	-7	-	102,321	100	102,321	102,321	134,651	
9	H. 17	0.7903	-6	-	102,321	100	102,321	102,321	129,471	
10	H. 18	0.8219	-5	-	102,321	100	102,321	102,321	124,493	完了
11	H. 19	0.8548	-4	-	102,321	100	102,321	102,321	119,702	
12	H. 20	0.8890	-3	-	102,321	100	102,321	102,321	115,097	
13	H. 21	0.9246	-2	-	102,321	100	102,321	102,321	110,665	
14	H. 22	0.9615	-1	-	102,321	100	102,321	102,321	106,418	
15	H. 23	1.0000	0	-	102,321	100	102,321	102,321	102,321	基準年
16	H. 24	1.0400	1	-	102,321	100	102,321	102,321	98,386	
17	H. 25	1.0816	2	-	102,321	100	102,321	102,321	94,602	
18	H. 26	1.1249	3	-	102,321	100	102,321	102,321	90,960	
19	H. 27	1.1699	4	-	102,321	100	102,321	102,321	87,461	
20	H. 28	1.2167	5	-	102,321	100	102,321	102,321	84,097	
21	H. 29	1.2653	6	-	102,321	100	102,321	102,321	80,867	
22	H. 30	1.3159	7	-	102,321	100	102,321	102,321	77,757	
23	H. 31	1.3686	8	-	102,321	100	102,321	102,321	74,763	
24	H. 32	1.4233	9	-	102,321	100	102,321	102,321	71,890	
25	H. 33	1.4802	10	-	102,321	100	102,321	102,321	69,126	
26	H. 34	1.5395	11	-	102,321	100	102,321	102,321	66,464	
27	H. 35	1.6010	12	-	102,321	100	102,321	102,321	63,911	
28	H. 36	1.6651	13	-	102,321	100	102,321	102,321	61,450	
29	H. 37	1.7317	14	-	102,321	100	102,321	102,321	59,087	
30	H. 38	1.8009	15	-	102,321	100	102,321	102,321	56,817	
31	H. 39	1.8730	16	-	102,321	100	102,321	102,321	54,629	
32	H. 40	1.9479	17	-	102,321	100	102,321	102,321	52,529	
33	H. 41	2.0258	18	-	102,321	100	102,321	102,321	50,509	
34	H. 42	2.1068	19	-	102,321	100	102,321	102,321	48,567	
35	H. 43	2.1911	20	-	102,321	100	102,321	102,321	46,698	
36	H. 44	2.2788	21	-	102,321	100	102,321	102,321	44,901	
37	H. 45	2.3699	22	-	102,321	100	102,321	102,321	43,175	
38	H. 46	2.4647	23	-	102,321	100	102,321	102,321	41,515	
39	H. 47	2.5633	24	-	102,321	100	102,321	102,321	39,918	
40	H. 48	2.6658	25	-	102,321	100	102,321	102,321	38,383	
41	H. 49	2.7725	26	-	102,321	100	102,321	102,321	36,906	
42	H. 50	2.8834	27	-	102,321	100	102,321	102,321	35,486	
43	H. 51	2.9987	28	-	102,321	100	102,321	102,321	34,122	
44	H. 52	3.1187	29	-	102,321	100	102,321	102,321	32,809	
45	H. 53	3.2434	30	-	102,321	100	102,321	102,321	31,547	
46	H. 54	3.3731	31	-	102,321	100	102,321	102,321	30,334	
47	H. 55	3.5081	32	-	102,321	100	102,321	102,321	29,167	
48	H. 56	3.6484	33	-	102,321	100	102,321	102,321	28,045	
49	H. 57	3.7943	34	-	102,321	100	102,321	102,321	26,967	
50	H. 58	3.9461	35	-	102,321	100	102,321	102,321	25,930	
合計(総便益額)									3,414,907	

(単位：千円、%)

評価期間	年度	割引率 (1+割引率)	経過年	維持管理費節減効果 (畑かん)						備考	
				更新分に 係る効果	新設及び機能向 上分に係る効果			計			
					年効果額 (千円)	年効果額 (千円)	効果発 生割合 (%)	年発生 効果額 (千円)	年効果額 (千円)		同左 割引後 (千円)
1	H. 9	0.5775	-14	-	△23,519	-	-	-	-	着工	
2	H. 10	0.6006	-13	-	△23,519	16	△3,763	△3,763	△6,265		
3	H. 11	0.6246	-12	-	△23,519	28	△6,585	△6,585	△10,543		
4	H. 12	0.6496	-11	-	△23,519	39	△9,172	△9,172	△14,119		
5	H. 13	0.6756	-10	-	△23,519	50	△11,760	△11,760	△17,407		
6	H. 14	0.7026	-9	-	△23,519	58	△13,641	△13,641	△19,415		
7	H. 15	0.7307	-8	-	△23,519	66	△15,523	△15,523	△21,244		
8	H. 16	0.7599	-7	-	△23,519	77	△18,110	△18,110	△23,832		
9	H. 17	0.7903	-6	-	△23,519	88	△20,697	△20,697	△26,189		
10	H. 18	0.8219	-5	-	△23,519	100	△23,519	△23,519	△28,615	完了	
11	H. 19	0.8548	-4	-	△23,519	100	△23,519	△23,519	△27,514		
12	H. 20	0.8890	-3	-	△23,519	100	△23,519	△23,519	△26,456		
13	H. 21	0.9246	-2	-	△23,519	100	△23,519	△23,519	△25,437		
14	H. 22	0.9615	-1	-	△23,519	100	△23,519	△23,519	△24,461		
15	H. 23	1.0000	0	-	△23,519	100	△23,519	△23,519	△23,519	基準年	
16	H. 24	1.0400	1	-	△23,519	100	△23,519	△23,519	△22,614		
17	H. 25	1.0816	2	-	△23,519	100	△23,519	△23,519	△21,745		
18	H. 26	1.1249	3	-	△23,519	100	△23,519	△23,519	△20,908		
19	H. 27	1.1699	4	-	△23,519	100	△23,519	△23,519	△20,103		
20	H. 28	1.2167	5	-	△23,519	100	△23,519	△23,519	△19,330		
21	H. 29	1.2653	6	-	△23,519	100	△23,519	△23,519	△18,588		
22	H. 30	1.3159	7	-	△23,519	100	△23,519	△23,519	△17,873		
23	H. 31	1.3686	8	-	△23,519	100	△23,519	△23,519	△17,185		
24	H. 32	1.4233	9	-	△23,519	100	△23,519	△23,519	△16,524		
25	H. 33	1.4802	10	-	△23,519	100	△23,519	△23,519	△15,889		
26	H. 34	1.5395	11	-	△23,519	100	△23,519	△23,519	△15,277		
27	H. 35	1.6010	12	-	△23,519	100	△23,519	△23,519	△14,690		
28	H. 36	1.6651	13	-	△23,519	100	△23,519	△23,519	△14,125		
29	H. 37	1.7317	14	-	△23,519	100	△23,519	△23,519	△13,581		
30	H. 38	1.8009	15	-	△23,519	100	△23,519	△23,519	△13,060		
31	H. 39	1.8730	16	-	△23,519	100	△23,519	△23,519	△12,557		
32	H. 40	1.9479	17	-	△23,519	100	△23,519	△23,519	△12,074		
33	H. 41	2.0258	18	-	△23,519	100	△23,519	△23,519	△11,610		
34	H. 42	2.1068	19	-	△23,519	100	△23,519	△23,519	△11,163		
35	H. 43	2.1911	20	-	△23,519	100	△23,519	△23,519	△10,734		
36	H. 44	2.2788	21	-	△23,519	100	△23,519	△23,519	△10,321		
37	H. 45	2.3699	22	-	△23,519	100	△23,519	△23,519	△9,924		
38	H. 46	2.4647	23	-	△23,519	100	△23,519	△23,519	△9,542		
39	H. 47	2.5633	24	-	△23,519	100	△23,519	△23,519	△9,175		
40	H. 48	2.6658	25	-	△23,519	100	△23,519	△23,519	△8,822		
41	H. 49	2.7725	26	-	△23,519	100	△23,519	△23,519	△8,483		
42	H. 50	2.8834	27	-	△23,519	100	△23,519	△23,519	△8,157		
43	H. 51	2.9987	28	-	△23,519	100	△23,519	△23,519	△7,843		
44	H. 52	3.1187	29	-	△23,519	100	△23,519	△23,519	△7,541		
45	H. 53	3.2434	30	-	△23,519	100	△23,519	△23,519	△7,251		
46	H. 54	3.3731	31	-	△23,519	100	△23,519	△23,519	△6,973		
47	H. 55	3.5081	32	-	△23,519	100	△23,519	△23,519	△6,704		
48	H. 56	3.6484	33	-	△23,519	100	△23,519	△23,519	△6,446		
49	H. 57	3.7943	34	-	△23,519	100	△23,519	△23,519	△6,199		
50	H. 58	3.9461	35	-	△23,519	100	△23,519	△23,519	△5,960		
合計 (総便益額)									△733,987		

(単位：千円、%)

評価期間	年度	割引率 (1+割引率)	経過年	維持管理費節減効果 (農道)						備考
				更新分に 係る効果	新設及び機能向 上分に係る効果			計		
				年効果額 (千円) ②	年効果額 (千円) ③	効果発 生割合 (%) ④	年発生 効果額 (千円) ⑤=③×④	年効果額 (千円) ⑥=②+⑤	同左 割引後 (千円) ⑦=⑥/①	
1	H. 9	0.5775	-14	△22,773	22,773	-	-	△22,773	△39,434	着工
2	H. 10	0.6006	-13	△22,773	22,773	30	6,832	△15,941	△26,542	
3	H. 11	0.6246	-12	△22,773	22,773	40	9,109	△13,664	△21,876	
4	H. 12	0.6496	-11	△22,773	22,773	51	11,614	△11,159	△17,178	
5	H. 13	0.6756	-10	△22,773	22,773	66	15,030	△7,743	△11,461	
6	H. 14	0.7026	-9	△22,773	22,773	88	20,040	△2,733	△3,890	
7	H. 15	0.7307	-8	△22,773	22,773	98	22,318	△455	△623	
8	H. 16	0.7599	-7	△22,773	22,773	100	22,773	-	-	
9	H. 17	0.7903	-6	△22,773	22,773	100	22,773	-	-	
10	H. 18	0.8219	-5	△22,773	22,773	100	22,773	-	-	完了
11	H. 19	0.8548	-4	△22,773	22,773	100	22,773	-	-	
12	H. 20	0.8890	-3	△22,773	22,773	100	22,773	-	-	
13	H. 21	0.9246	-2	△22,773	22,773	100	22,773	-	-	
14	H. 22	0.9615	-1	△22,773	22,773	100	22,773	-	-	
15	H. 23	1.0000	0	△22,773	22,773	100	22,773	-	-	基準年
16	H. 24	1.0400	1	△22,773	22,773	100	22,773	-	-	
17	H. 25	1.0816	2	△22,773	22,773	100	22,773	-	-	
18	H. 26	1.1249	3	△22,773	22,773	100	22,773	-	-	
19	H. 27	1.1699	4	△22,773	22,773	100	22,773	-	-	
20	H. 28	1.2167	5	△22,773	22,773	100	22,773	-	-	
21	H. 29	1.2653	6	△22,773	22,773	100	22,773	-	-	
22	H. 30	1.3159	7	△22,773	22,773	100	22,773	-	-	
23	H. 31	1.3686	8	△22,773	22,773	100	22,773	-	-	
24	H. 32	1.4233	9	△22,773	22,773	100	22,773	-	-	
25	H. 33	1.4802	10	△22,773	22,773	100	22,773	-	-	
26	H. 34	1.5395	11	△22,773	22,773	100	22,773	-	-	
27	H. 35	1.6010	12	△22,773	22,773	100	22,773	-	-	
28	H. 36	1.6651	13	△22,773	22,773	100	22,773	-	-	
29	H. 37	1.7317	14	△22,773	22,773	100	22,773	-	-	
30	H. 38	1.8009	15	△22,773	22,773	100	22,773	-	-	
31	H. 39	1.8730	16	△22,773	22,773	100	22,773	-	-	
32	H. 40	1.9479	17	△22,773	22,773	100	22,773	-	-	
33	H. 41	2.0258	18	△22,773	22,773	100	22,773	-	-	
34	H. 42	2.1068	19	△22,773	22,773	100	22,773	-	-	
35	H. 43	2.1911	20	△22,773	22,773	100	22,773	-	-	
36	H. 44	2.2788	21	△22,773	22,773	100	22,773	-	-	
37	H. 45	2.3699	22	△22,773	22,773	100	22,773	-	-	
38	H. 46	2.4647	23	△22,773	22,773	100	22,773	-	-	
39	H. 47	2.5633	24	△22,773	22,773	100	22,773	-	-	
40	H. 48	2.6658	25	△22,773	22,773	100	22,773	-	-	
41	H. 49	2.7725	26	△22,773	22,773	100	22,773	-	-	
42	H. 50	2.8834	27	△22,773	22,773	100	22,773	-	-	
43	H. 51	2.9987	28	△22,773	22,773	100	22,773	-	-	
44	H. 52	3.1187	29	△22,773	22,773	100	22,773	-	-	
45	H. 53	3.2434	30	△22,773	22,773	100	22,773	-	-	
46	H. 54	3.3731	31	△22,773	22,773	100	22,773	-	-	
47	H. 55	3.5081	32	△22,773	22,773	100	22,773	-	-	
48	H. 56	3.6484	33	△22,773	22,773	100	22,773	-	-	
49	H. 57	3.7943	34	△22,773	22,773	100	22,773	-	-	
50	H. 58	3.9461	35	△22,773	22,773	100	22,773	-	-	
合計 (総便益額)									△121,004	

(単位：千円、%)

評価期間	年度	割引率 (1+割引率)	経過年	維持管理費節減効果 (排水路)						割引後 効果額 合計 (千円)	備考
				更新分に 係る効果	新設及び機能向 上分に係る効果			計			
				年効果額 (千円) ②	年効果額 (千円) ③	効果発 生割合 (%) ④	年発生 効果額 (千円) ⑤=③×④	年効果額 (千円) ⑥=②+⑤	同左 割引後 (千円) ⑦=⑥/①		
1	H. 9	0.5775	-14	△9,208	11,047	-	-	△9,208	△15,945	△55,379	着工
2	H. 10	0.6006	-13	△9,208	11,047	100	11,047	1,839	3,062	267,338	
3	H. 11	0.6246	-12	△9,208	11,047	100	11,047	1,839	2,944	421,276	
4	H. 12	0.6496	-11	△9,208	11,047	100	11,047	1,839	2,831	557,375	
5	H. 13	0.6756	-10	△9,208	11,047	100	11,047	1,839	2,722	698,266	
6	H. 14	0.7026	-9	△9,208	11,047	100	11,047	1,839	2,617	827,335	
7	H. 15	0.7307	-8	△9,208	11,047	100	11,047	1,839	2,517	901,345	
8	H. 16	0.7599	-7	△9,208	11,047	100	11,047	1,839	2,420	965,120	
9	H. 17	0.7903	-6	△9,208	11,047	100	11,047	1,839	2,327	1,015,825	
10	H. 18	0.8219	-5	△9,208	11,047	100	11,047	1,839	2,237	1,068,900	完了
11	H. 19	0.8548	-4	△9,208	11,047	100	11,047	1,839	2,151	1,027,760	
12	H. 20	0.8890	-3	△9,208	11,047	100	11,047	1,839	2,069	988,221	
13	H. 21	0.9246	-2	△9,208	11,047	100	11,047	1,839	1,989	950,172	
14	H. 22	0.9615	-1	△9,208	11,047	100	11,047	1,839	1,913	913,707	
15	H. 23	1.0000	0	△9,208	11,047	100	11,047	1,839	1,839	878,529	基準年
16	H. 24	1.0400	1	△9,208	11,047	100	11,047	1,839	1,768	844,740	
17	H. 25	1.0816	2	△9,208	11,047	100	11,047	1,839	1,700	812,249	
18	H. 26	1.1249	3	△9,208	11,047	100	11,047	1,839	1,635	780,985	
19	H. 27	1.1699	4	△9,208	11,047	100	11,047	1,839	1,572	750,944	
20	H. 28	1.2167	5	△9,208	11,047	100	11,047	1,839	1,511	722,058	
21	H. 29	1.2653	6	△9,208	11,047	100	11,047	1,839	1,453	694,323	
22	H. 30	1.3159	7	△9,208	11,047	100	11,047	1,839	1,398	667,627	
23	H. 31	1.3686	8	△9,208	11,047	100	11,047	1,839	1,344	641,917	
24	H. 32	1.4233	9	△9,208	11,047	100	11,047	1,839	1,292	617,248	
25	H. 33	1.4802	10	△9,208	11,047	100	11,047	1,839	1,242	593,519	
26	H. 34	1.5395	11	△9,208	11,047	100	11,047	1,839	1,195	570,659	
27	H. 35	1.6010	12	△9,208	11,047	100	11,047	1,839	1,149	548,739	
28	H. 36	1.6651	13	△9,208	11,047	100	11,047	1,839	1,104	527,612	
29	H. 37	1.7317	14	△9,208	11,047	100	11,047	1,839	1,062	507,322	
30	H. 38	1.8009	15	△9,208	11,047	100	11,047	1,839	1,021	487,828	
31	H. 39	1.8730	16	△9,208	11,047	100	11,047	1,839	982	469,048	
32	H. 40	1.9479	17	△9,208	11,047	100	11,047	1,839	944	451,014	
33	H. 41	2.0258	18	△9,208	11,047	100	11,047	1,839	908	433,670	
34	H. 42	2.1068	19	△9,208	11,047	100	11,047	1,839	873	416,998	
35	H. 43	2.1911	20	△9,208	11,047	100	11,047	1,839	839	400,951	
36	H. 44	2.2788	21	△9,208	11,047	100	11,047	1,839	807	385,522	
37	H. 45	2.3699	22	△9,208	11,047	100	11,047	1,839	776	370,702	
38	H. 46	2.4647	23	△9,208	11,047	100	11,047	1,839	746	356,446	
39	H. 47	2.5633	24	△9,208	11,047	100	11,047	1,839	717	342,734	
40	H. 48	2.6658	25	△9,208	11,047	100	11,047	1,839	690	329,557	
41	H. 49	2.7725	26	△9,208	11,047	100	11,047	1,839	663	316,872	
42	H. 50	2.8834	27	△9,208	11,047	100	11,047	1,839	638	304,685	
43	H. 51	2.9987	28	△9,208	11,047	100	11,047	1,839	613	292,970	
44	H. 52	3.1187	29	△9,208	11,047	100	11,047	1,839	590	281,698	
45	H. 53	3.2434	30	△9,208	11,047	100	11,047	1,839	567	270,867	
46	H. 54	3.3731	31	△9,208	11,047	100	11,047	1,839	545	260,450	
47	H. 55	3.5081	32	△9,208	11,047	100	11,047	1,839	524	250,428	
48	H. 56	3.6484	33	△9,208	11,047	100	11,047	1,839	504	240,799	
49	H. 57	3.7943	34	△9,208	11,047	100	11,047	1,839	485	231,539	
50	H. 58	3.9461	35	△9,208	11,047	100	11,047	1,839	466	222,633	
合計 (総便益額)									52,016	27,823,143	

### 3. 効果額の算定方法

#### (1) 作物生産効果

○効果の考え方

事業を実施した場合（事業ありせば）と事業を実施しなかった場合（事業なかりせば）の作物生産量の比較により年効果額を算定した。

○対象作物

茶、水稻、だいこん、かんしょ 等

○年効果額算定式

$$\text{年効果額} = \text{単収増加年効果額}^{*1} + \text{作付増減年効果額}^{*2}$$

$$*1 \quad \text{単収増加年効果額} = (\text{事業ありせば農作物生産量} - \text{事業なかりせば農作物生産量}) \times \text{単価} \times \text{単収増加の純益率}$$

$$*2 \quad \text{作付増減年効果額} = (\text{事業ありせば農作物生産量} - \text{事業なかりせば農作物生産量}) \times \text{単価} \times \text{作付増減の純益率}$$

○年効果額の算定

計画地目	作物名	新設 更新	効果 要因	農作物生産量			生産物 単価	増加粗 収益額	純 益率	年効果額
				事業な かりせば	事業あり せば	増減				
				t	t	t	千円/t	千円	%	千円
樹園地	茶 (一番茶)	新設	湿潤かんがい	1,402.7	1,585.8	183.1	498	91,184	72	65,652
			湿害防止	708.8	729.8	21.0	498	10,458	72	7,530
			凍霜害防止	-	79.3	79.3	498	39,491	72	28,434
	茶 (二番茶)	新設	湿潤かんがい	1,228.0	1,386.1	158.1	151	23,873	72	17,189
			湿害防止	620.6	639.1	18.5	151	2,794	72	2,011
	茶 (三番茶)	新設	湿潤かんがい	405.6	457.7	52.1	85	4,429	72	3,189
			湿害防止	205.0	211.3	6.3	85	536	72	386
	茶 (四番茶)	新設	湿潤かんがい	23.1	26.1	3.0	80	240	72	173
			湿害防止	11.7	12.0	0.3	80	24	72	17
	茶 (秋冬番)	新設	湿潤かんがい	950.6	1,073.3	122.7	84	10,307	72	7,421
湿害防止			480.4	495.1	14.7	84	1,235	72	889	
	小計						184,569		132,891	
田(表)	水稻	新設	作付減	-	△19.4	△19.4	229	△4,443	1	△44
			乾田化	50.6	53.7	3.1	229	710	74	525
	だいこん	新設	作付増	-	116.7	116.7	55	6,419	18	1,155
	かんしょ	新設	作付増	-	35.2	35.2	183	6,442	-	-
	小計						9,127		1,636	
田(裏)	レタス	新設	作付増	-	50.1	50.1	180	9,018	20	1,804
			湿害防止	46.3	47.7	1.4	180	252	79	199
		小計						9,270		2,003
普通畑(裏)	すいか	新設	湿害防止	52.9	54.5	1.6	143	229	74	169
	小計						229		169	
計							203,196		136,699	



【新設】

- ・ 農作物生産量：「事業なかりせば」は、事業実施前の現況の生産量であり、本地区事業計画書等に記載された各種諸元を基に算定した。  
「事業ありせば」は、評価時点の生産量であり、農林水産統計等による最近年の平均単収、湿潤かんがい等による増収率を考慮し算定した。
- ・ 生産物単価：農業物価統計等による最近5カ年の販売価格に消費者物価指数を反映した価格を用いた。
- ・ 純 益 率：「土地改良事業の費用対効果分析に必要な諸係数について」による標準値等を使用した。
- ・ 表示単位未満を四捨五入していることから、増加粗収益等の記載値は計算結果と合わない。

## (2) 品質向上効果

### ○効果の考え方

事業を実施した場合（事業ありせば）と実施しなかった場合（事業なかりせば）の生産物価格の比較により年効果額を算定した。

### ○対象作物

茶、すいか、レタス

### ○効果算定式

年効果額＝効果対象数量×（単価向上額又は生産物単価）

作物名	効果要因	効果対象数量 (t) ①	単価向上額又は 単価 (千円/t) ②	年効果額 (千円) ③=①×②
茶（一番茶）	防塵	251	149	37,414
茶（二番茶）	防塵	220	45	9,878
茶（三番茶）	防塵	72	25	1,788
茶（四番茶）	防塵	4	24	101
茶（秋冬番茶）	防塵	170	25	4,245
すいか	荷痛み防止	2	143	273
レタス	荷痛み防止	4	180	650
合計				54,349

### ○年効果額の算定

- ・効果対象数量（①）：「事業ありせば」のもとでの生産量。
- ・単価向上額又は生産物単価（②）：
  - （1）茶の現況・なかりせば生産物単価は（被塵単価）は静岡茶市場の見立てにより通常単価の70%とした。事後評価時点の生産物単価は、各作物の生産者手取り価格とし、その差を単価向上額とした。
  - （2）すいか及びレタスについては、農業物価統計等による最近5ヶ年の販売価格に消費者物価指数を反映した価格を用いた。

### (3) 営農経費節減効果

○効果の考え方

事業を実施した場合(事業ありせば)と実施しなかった場合(事業なかりせば)の労働費、機械経費、その他の生産資材費について比較し、それらの営農経費の増減から年効果額を算定した。

○対象作物

茶

○年効果額算定式

年効果額 = 事業なかりせば営農経費 - 事業ありせば営農経費

○年効果額の算定

茶(用水改良:水管理作業に要する経費の増減)

作物名	営農経費節減額		
	現況	計画	差
	(事業なかりせば)	(事業ありせば)	
	①	②	③=①-②
	千円	千円	千円
茶(第1ステージ)	328,241	299,878	28,363
〃(第2ステージ)	418,063	344,800	73,263
〃(第3ステージ)	683,801	442,040	241,761
茶(乗用型茶園管理機)	133,458	13,354	120,104
計			463,491

【新設】

- ・事業なかりせば営農経費(①) : 本地区事業計画書等に記載された現況の経費を基に算定した。
- ・事業ありせば営農経費(②) : 事後評価時の営農経費であり、静岡県農業経営指標等を基に算定した。

#### (4) 維持管理費節減効果

○効果の考え方

事業を実施した場合(事業ありせば)と実施しなかった場合(事業なかりせば)を比較し、維持管理費の増減をもって年効果額を算定した。

○対象施設

畑地かんがい、農道、排水路

○効果算定式

年効果額 = 事業なかりせば維持管理費 - 事業ありせば維持管理費

○年効果額の算定

事業なかりせば維持管理費 ①	事業ありせば維持管理費 ②	年効果額 ③=①-②
3,069 千円	24,749 千円	△ 21,680 千円

- ・ 事業なかりせば維持管理費 (①) : 事業計画時における現況の維持管理費用のうち、施設の安全管理等に最低限必要な維持管理費用を基に算定した。
- ・ 事業ありせば維持管理費 (②) : 施設の管理団体等からの聞き取りによる維持管理費用の実績値を基に算定した。

#### (5) 営農に係る走行経費節減効果

○効果の考え方

事業を実施した場合(事業ありせば)と実施しなかった場合(事業なかりせば)の農業交通に係る走行経費の増減をもって年効果額を算定した。

○対象施設

幹線道路

○効果算定式

年効果額 = 事業なかりせば走行経費 - 事業ありせば走行経費

○年効果額の算定

事業なかりせば走行経費 ①	事業ありせば走行経費 ②	年効果額 ③=①-②
195,730 千円	52,381 千円	143,349 千円

- ・ 事業なかりせば走行経費 (①) : 整備した道路の機能が喪失した状態において想定される農業交通に係る走行経費を算定した。
- ・ 事業ありせば走行経費 (②) : 農道の整備後における農業交通に係る走行経費を算定した。

## (6) 一般交通等経費節減効果

○効果の考え方

事業を実施した場合（事業ありせば）と実施しなかった場合（事業なかりせば）の一般交通等に係る走行経費の増減をもって年効果額を算定した。

○対象施設

幹線道路

○効果算定式

年効果額 = 事業なかりせば走行経費 - 事業ありせば走行経費

事業なかりせば走行経費 ①	事業ありせば走行経費 ②	年効果額 ③=①-②
327,277 千円	224,956 千円	102,321 千円

- ・ 事業なかりせば走行経費（①）：整備した道路の機能が喪失した状態において想定される一般交通等に係る経費を算定した。
- ・ 事業ありせば走行経費（②）：道路の整備後における一般交通等に係る経費を算定した。

## 4. 評価に使用した資料

### 【共通】

- ・農林水産省農村振興局企画部土地改良企画課・事業計画課（監修）（平成 19 年）「新たな土地改良の効果算定マニュアル」大成出版社（平成 20 年 3 月 31 日一部改正、平成 21 年 3 月 31 日一部改正）
- ・土地改良事業の費用対効果分析に必要な諸係数について（平成 19 年 3 月 28 日、平成 24 年 4 月 24 日一部改正 農林水産省農村振興局企画部長通知）

### 【費用】

- ・費用算定に必要な各種諸元については、静岡県交通基盤部農地局農地整備課調べ

### 【便益】

- ・静岡県（平成 9 年）「牧之原浜岡地区事業計画書」
- ・関東農政局静岡統計情報事務所「静岡県農林水産統計年報（農林編）」
- ・便益算定に必要な各種諸元は、静岡県交通基盤部農地局農地整備課調べ（平成 23 年）