

## 野菜の入荷量と価格の見通し(平成31年2月、東京都中央卸売市場)

平成31年2月の東京都中央卸売市場に入荷する指定野菜の入荷量と価格の見通しを作成しましたので、お知らせします。

### 2月の見通し

#### 1. 入荷の見通し

2月の指定野菜(14品目)は、関東地域及び九州地域からの入荷が主体となり、入荷量全体としては平年を下回ると見込まれる。なお、平年と比べた品目別に入荷量の見通しは以下のとおり。

(1) 平年に比べて多い品目

-

(2) 平年並みの品目

にんじん、はくさい、ほうれんそう、きゅうり、なす、トマト、ピーマン、ばれいしょ

(3) 平年に比べて少ない品目

だいこん、キャベツ、ねぎ、レタス、さといも、たまねぎ

#### 2. 価格の見通し

この様な入荷状況のもとで、2月の指定野菜(14品目)の価格全体としては、平年を下回り、前月上回ると見込まれる。なお、平年と比べた品目別の価格の見通しは以下のとおり。

(1) 平年に比べて高い品目

さといも、たまねぎ

(2) 平年並みの品目

ほうれんそう、きゅうり、ピーマン

(3) 平年に比べて安い品目

だいこん、にんじん、はくさい、キャベツ、ねぎ、レタス、なす、トマト、ばれいしょ

#### (参考) 指定野菜以外の主要な野菜の入荷量と価格の見通し

いちご : 入荷量は平年を上回り、価格は平年に比べ安く、前月に比べ安いと見込まれる。

### 3. 品目別の入荷量、価格の見通し

区分 品目	入荷量			卸売価格			2月の主産県(%)
	前月比	前年比	平年比	前月比	前年比	平年比	
だいこん	↓	=	↓	↗	↓	↓	神奈川(57) 千葉(36)
にんじん	=	=	=	=	↓	↓	千葉(75) 埼玉(7)
はくさい	↓	=	=	↗	↓	↓	茨城(64) 群馬(12)
キャベツ	↓	=	↓	↗	↓	↓	愛知(63) 千葉(18) 神奈川(11)
ほうれんそう	↗	↗	=	=	↓	=	茨城(29) 群馬(27) 千葉(18) 埼玉(17)
ねぎ	↓	=	↓	=	↓	↓	千葉(44) 埼玉(24) 茨城(12)
レタス	↓	↗	↓	↗	↓	↓	静岡(36) 茨城(10) 香川(8) 兵庫(7)
きゅうり	↗	=	=	↓	↗	=	宮崎(33) 千葉(19) 群馬(15) 高知(14) 茨城(10)
なす	=	=	=	↗	↓	↓	高知(65) 福岡(14)
トマト	↓	=	=	↗	↓	↓	熊本(36) 栃木(22) 愛知(11)
ピーマン	↗	=	=	=	↓	=	宮崎(43) 高知(23) 茨城(18) 鹿児島(15)
さといも	↓	=	↓	=	=	↗	千葉(33) 埼玉(33)
ばれいしょ	=	=	=	↓	↓	↓	北海道(68) 鹿児島(25) 長崎(6)
たまねぎ	↗	↓	↓	=	↗	↗	北海道(81)
いちご	↗	=	↗	↓	↓	↓	栃木(47) 福岡(17) 茨城(11) 静岡(9) 佐賀(6)

○ 入荷量と卸売価格の符号

符号	↗	=	↓
入荷量	多い	並み	少ない
卸売価格	高い	並み	安い

注：平年とは過去5年の平均値

表中の符号について、「=」(並み)は、当月と前月等の数値の比率が95%~105%の間であることを示している。

(利用上の注意)

この資料は、1月25日の見通し会議の検討結果に基づいたものであり、その後の気象条件の変化等により変動があり得る。

### 東京都中央卸売市場における品目別入荷量及び価格の動向

東京都中央卸売市場における直近3か月の、品目別入荷量及び価格の動向については、[グラフ\(PDF : 194KB\)](#)及び[表\(PDF : 113KB\)](#)をご覧ください。

<添付資料> (別添ファイルは別ウィンドウで開きます。)

[野菜の入荷量と価格の見通し\(平成31年2月、東京都中央卸売市場\)\(PDF : 792KB\)](#)

#### 【お問合せ先】

生産部園芸特産課

担当者：流通指導官 宮野

代表：048-600-0600 (内線3348)

ダイヤルイン：048-740-0442

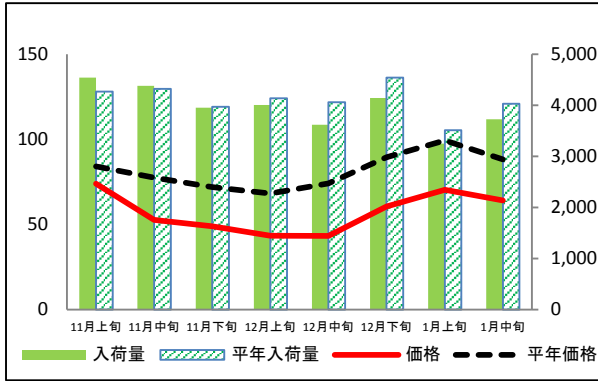
FAX：048-601-1431

(グラフ)

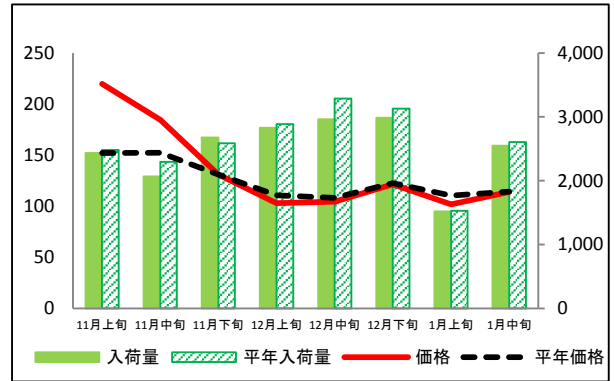
東京都中央卸売市場における品目別入荷量及び価格の動向

単位<左: 価格(円/kg)、右: 入荷量(t)>

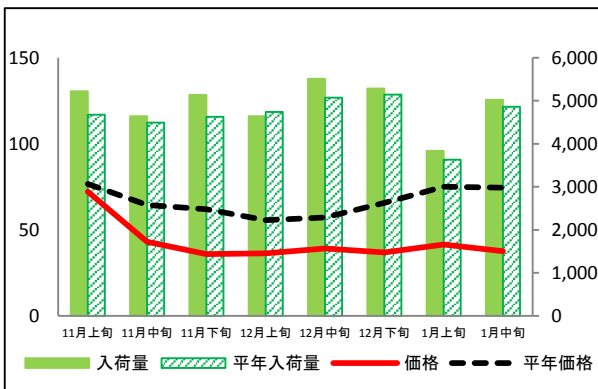
だいこん



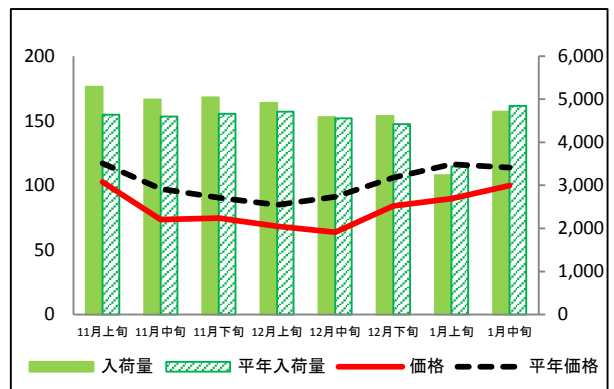
にんじん



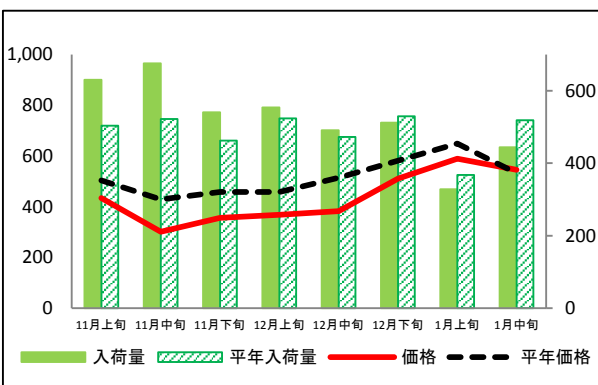
はくさい



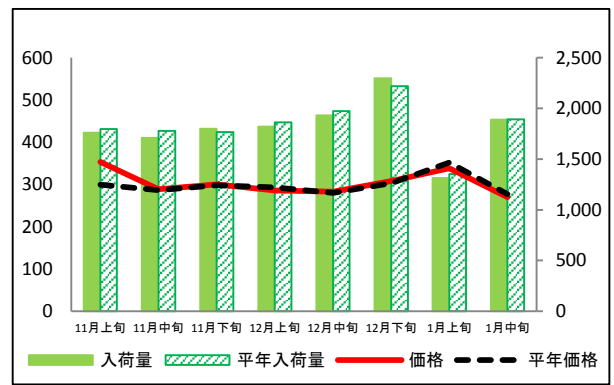
キャベツ



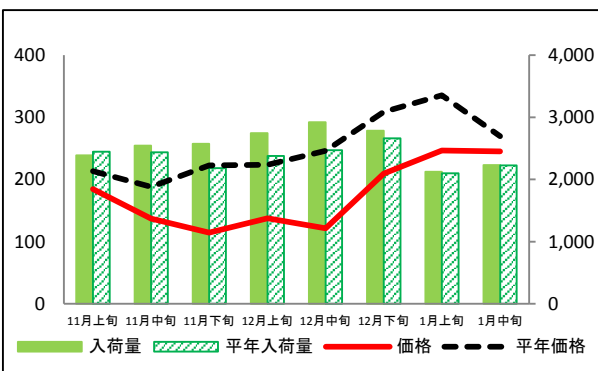
ほうれんそう



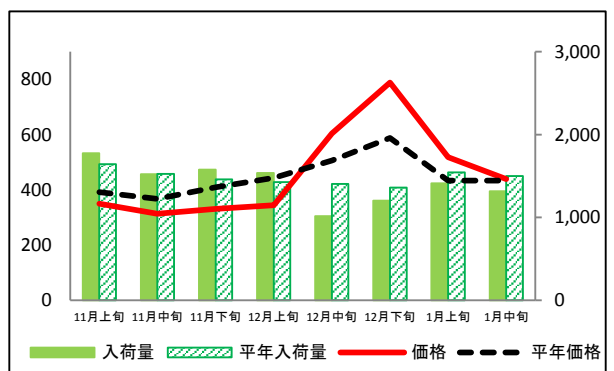
ねぎ



レタス



きゅうり

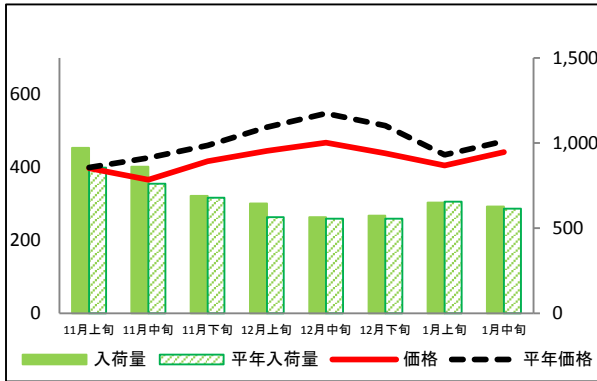


資料: 東京都中央卸売市場の青果物取扱実績情報(青果物情報センター調べ)

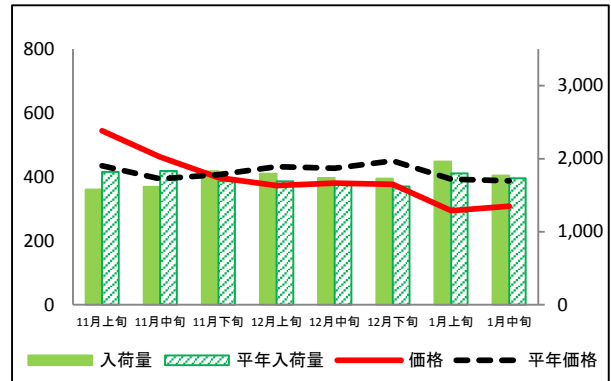
# 東京都中央卸売市場における品目別入荷量及び価格の動向

単位<左:価格(円/kg)、右:入荷量(t)>

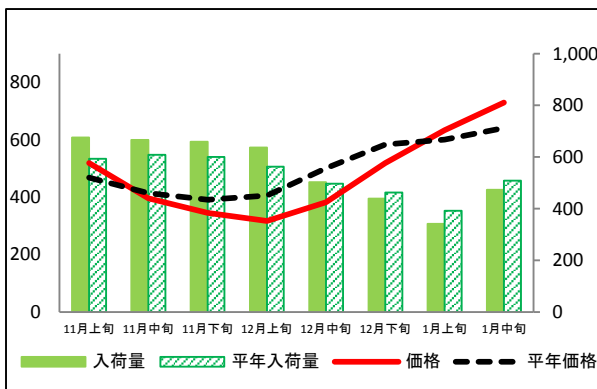
## なす



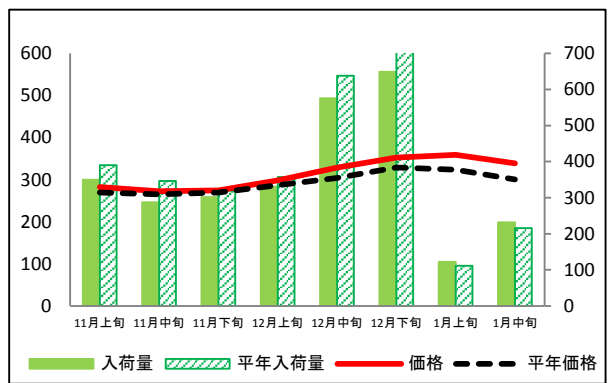
## トマト



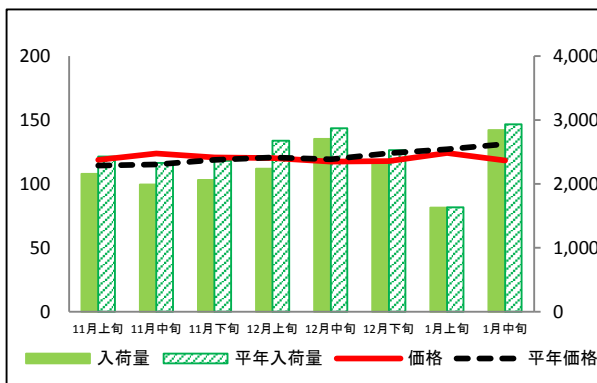
## ピーマン



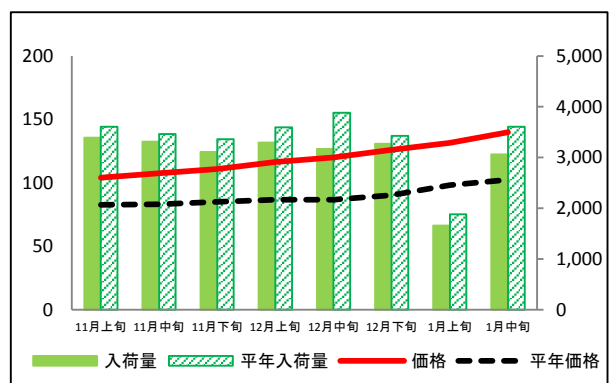
## さといも



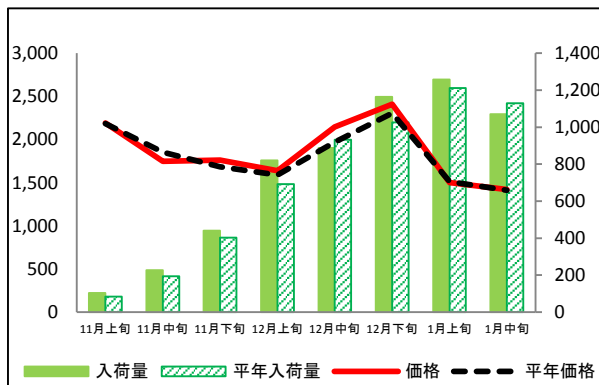
## ばれいしょ



## たまねぎ



## いちご



資料:東京都中央卸売市場の青果物取扱実績情報(青果物情報センター調べ)

(表)

## 東京都中央卸売市場における品目別の入荷量の推移

単位：トン

品目	11月上旬		11月中旬		11月下旬		12月上旬		12月中旬		12月下旬		1月上旬		1月中旬	
	入荷量	平年比	入荷量	平年比	入荷量	平年比	入荷量	平年比	入荷量	平年比	入荷量	平年比	入荷量	平年比	入荷量	平年比
だいこん	4,540	106%	4,379	101%	3,954	100%	4,008	97%	3,621	89%	4,144	91%	3,248	93%	3,729	92%
にんじん	2,436	98%	2,070	90%	2,676	103%	2,832	98%	2,962	90%	2,986	95%	1,519	99%	2,551	98%
はくさい	5,224	112%	4,641	103%	5,136	111%	4,642	98%	5,511	109%	5,286	103%	3,832	106%	5,026	103%
キャベツ	5,294	114%	4,998	109%	5,044	108%	4,918	104%	4,585	101%	4,614	104%	3,235	94%	4,712	97%
ほうれんそう	630	125%	675	129%	541	117%	554	106%	491	104%	512	97%	328	89%	444	86%
ねぎ	1,760	98%	1,709	96%	1,800	102%	1,821	98%	1,930	98%	2,298	104%	1,314	97%	1,890	100%
レタス	2,389	98%	2,543	104%	2,573	118%	2,743	115%	2,921	118%	2,785	105%	2,125	101%	2,232	100%
きゅうり	1,774	108%	1,521	100%	1,575	108%	1,535	108%	1,015	72%	1,202	88%	1,411	91%	1,316	88%
なす	972	114%	861	113%	690	102%	645	114%	565	102%	574	103%	651	99%	627	102%
トマト	1,579	87%	1,617	88%	1,828	108%	1,793	106%	1,735	105%	1,726	106%	1,962	109%	1,769	102%
ピーマン	675	114%	667	109%	659	110%	637	113%	503	101%	439	95%	341	87%	473	93%
さといも	350	90%	288	83%	302	94%	331	93%	576	90%	649	92%	122	109%	232	107%
ばれいしょ	2,158	89%	1,992	86%	2,060	87%	2,240	84%	2,702	94%	2,367	94%	1,629	100%	2,843	97%
たまねぎ	3,393	94%	3,315	96%	3,111	92%	3,293	92%	3,172	82%	3,272	96%	1,659	88%	3,064	85%
いちご	103	122%	226	117%	440	109%	820	119%	888	95%	1,164	114%	1,258	104%	1,070	95%

## 東京都中央卸売市場における品目別の価格の推移

単位：円/kg

品目	11月上旬		11月中旬		11月下旬		12月上旬		12月中旬		12月下旬		1月上旬		1月中旬	
	価格	平年比	価格	平年比	価格	平年比	価格	平年比	価格	平年比	価格	平年比	価格	平年比	価格	平年比
だいこん	74	88%	53	68%	49	68%	43	64%	43	58%	61	68%	70	71%	64	73%
にんじん	220	144%	185	121%	131	100%	103	93%	105	97%	121	99%	102	92%	114	100%
はくさい	72	94%	43	67%	36	58%	36	65%	39	68%	37	56%	41	55%	38	50%
キャベツ	103	88%	73	76%	75	83%	68	81%	64	70%	84	79%	90	77%	100	88%
ほうれんそう	434	86%	301	70%	357	78%	368	80%	383	74%	511	88%	589	91%	545	102%
ねぎ	353	118%	289	101%	300	101%	286	98%	283	101%	308	102%	338	96%	270	97%
レタス	184	86%	137	73%	114	51%	138	62%	121	49%	210	68%	247	74%	245	91%
きゅうり	350	89%	313	85%	331	81%	344	78%	604	119%	788	134%	518	120%	439	101%
なす	398	99%	366	86%	417	91%	445	87%	468	85%	439	85%	406	93%	442	94%
トマト	544	125%	463	118%	397	98%	373	86%	381	89%	377	84%	294	75%	308	80%
ピーマン	519	111%	396	95%	345	88%	317	78%	382	76%	519	89%	633	105%	730	114%
さといも	282	105%	273	103%	274	102%	298	104%	329	108%	352	107%	359	111%	339	113%
ばれいしょ	119	104%	124	107%	121	102%	120	100%	117	98%	118	95%	124	98%	118	90%
たまねぎ	104	126%	108	129%	111	131%	117	134%	120	139%	126	140%	132	134%	140	137%
いちご	2,190	100%	1,747	94%	1,761	105%	1,639	103%	2,143	109%	2,408	105%	1,499	99%	1,420	101%

資料：東京都中央卸売市場の青果物取扱実績情報（青果物情報センター調べ）