

野菜の入荷量と価格の見通し(令和元年7月、東京都中央卸売市場)

令和元年7月の東京都中央卸売市場に入荷する指定野菜の入荷量と価格の見通しを作成しましたのでお知らせします。

7月の見通し

1. 入荷の見通し

7月の指定野菜(13品目)は、関東地域及び北海道・東北地域からの入荷が主体となり、入荷量全体としては平年並みと見込まれる。なお、平年と比べた品目別の入荷量の見通しは以下のとおり。

- (1) 平年に比べて多い品目
はくさい、なす、たまねぎ
- (2) 平年並みの品目
キャベツ、ねぎ、レタス、きゅうり、トマト、ばれいしょ
- (3) 平年に比べて少ない品目
だいこん、にんじん、ほうれんそう、ピーマン

2. 価格の見通し

この様な入荷状況のもとで、7月の指定野菜(13品目)の価格全体としては、平年をやや下回り、前月をやや上回ると見込まれる。なお、平年と比べた品目別の価格の見通しは以下のとおり。

- (1) 平年に比べて高い品目
なす
- (2) 平年並みの品目
だいこん、はくさい、キャベツ、ねぎ、きゅうり、ピーマン
- (3) 平年に比べて安い品目
にんじん、ほうれんそう、レタス、トマト、ばれいしょ、たまねぎ

(参考) 指定野菜以外の主要な野菜の入荷量と価格の見通し
すいか：入荷量は平年をやや下回り、価格は平年を上回る見通し。

3. 品目別の入荷量、価格の見通し

区分 品目	入荷量			卸売価格			7月の主産県(%)
	前月比	前年比	平年比	前月比	前年比	平年比	
だいこん	↗	↗	↘	↗	↘	=	北海道(54)青森(39)
にんじん	=	=	↘	=	↘	↘	青森(45)北海道(27)千葉(23)
はくさい	↗	=	↗	↗	↘	=	長野(88)
キャベツ	=	=	=	↗	↘	=	群馬(71)岩手(13)
ほうれんそう	↘	=	↘	↗	↘	↘	群馬(32)栃木(25)茨城(16)岩手(12)
ねぎ	=	=	=	=	↗	=	茨城(62)千葉(14)
レタス	↗	=	=	↗	↘	↘	長野(84)群馬(13)
きゅうり	↗	=	=	↗	↘	=	福島(39)岩手(15)秋田(10)
なす	↗	=	↗	=	=	↗	群馬(32)茨城(25)栃木(23)
トマト	=	=	=	↗	↘	↘	青森(16)北海道(14)栃木(10)岩手(9)千葉(8) 福島(6)茨城(5)
ピーマン	↘	=	↘	↗	↘	=	茨城(54)岩手(28)
ばれいしょ	↘	=	=	=	↗	↘	静岡(31)茨城(25)千葉(19)長崎(14)
たまねぎ	↘	=	↗	↗	↘	↘	兵庫(37)佐賀(33)香川(10)
すいか	↗	=	↘	=	=	↗	山形(27)千葉(20)新潟(13)神奈川(11)長野(10)

○ 入荷量と卸売価格の符号

符 号	↗	=	↘
入荷量	多い	並み	少ない
卸売価格	高い	並み	安い

注：平年とは過去5年の平均値

表中の符号について、「=」(並み)は、当月と前月等の数値の比率が95%~105%の間であることを示している。

(利用上の注意)

この資料は、6月24日の見通し会議の検討結果に基づいたものであり、その後の気象条件の変化等により変動があり得る。

東京都中央卸売市場における品目別入荷量及び価格の動向

東京都中央卸売市場における直近3か月の、品目別入荷量及び価格の動向については、グラフ及び表をご覧ください。

< 添付資料 > (別添ファイルは別ウィンドウで開きます。)

野菜の入荷量と価格の見通し (令和元年7月、東京都中央卸売市場)

【お問合せ先】

生産部園芸特産課

担当者：流通指導官 白鳥

代表：048-600-0600（内線3348）

ダイヤルイン：048-740-0442

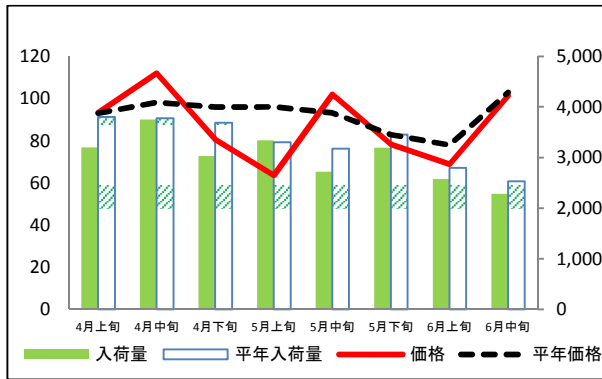
FAX：048-601-1431

(グラフ)

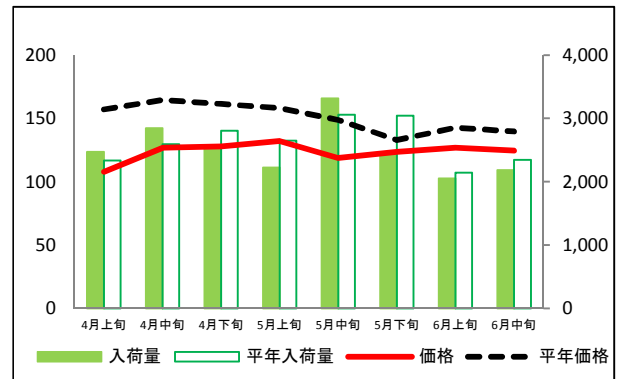
東京都中央卸売市場における品目別入荷量及び価格の動向

単位<左: 価格(円/kg)、右: 入荷量(t)>

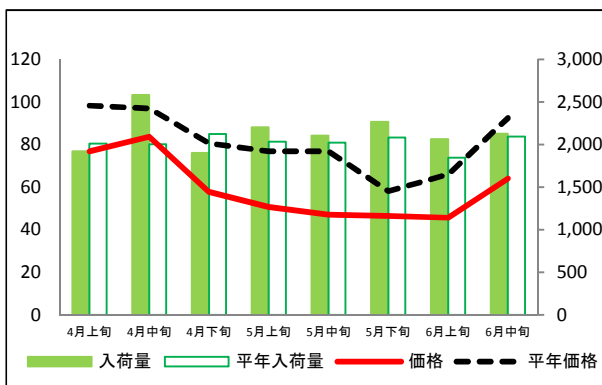
だいこん



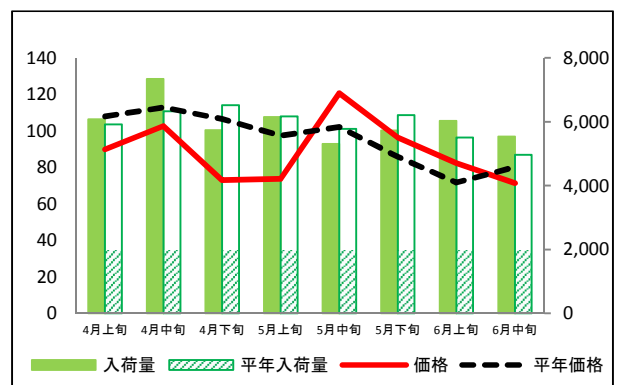
にんじん



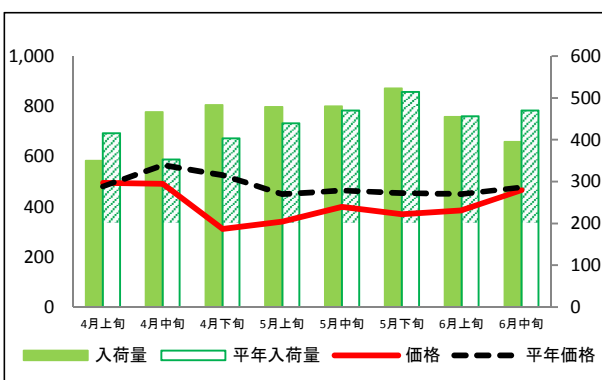
はくさい



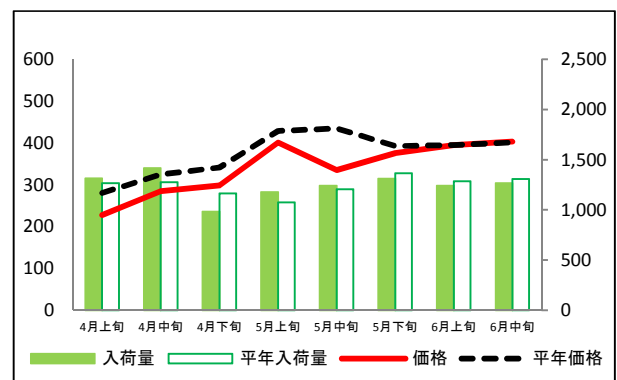
キャベツ



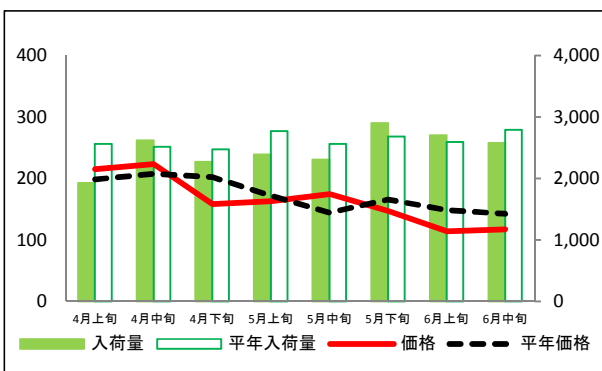
ほうれんそう



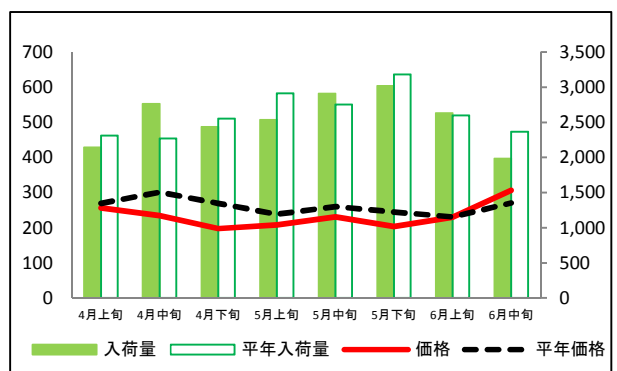
ねぎ



レタス



きゅうり



資料: 東京都中央卸売市場の青果物取扱実績情報(青果物情報センター調べ)

