

どうぶつけんえき

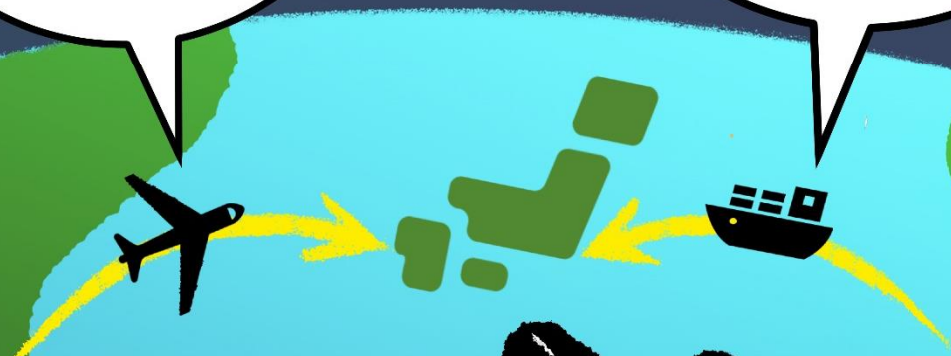
動物検疫

なんのため？

^{だれ}誰のため？



動物検疫所は、
輸出入される動物や畜産物を検査して
海外から家畜の伝染病が
日本に侵入することを防いでいます。



動物検疫が
私たちの生活に
どのように関わるのか
考えてみましょう。

農林水産省
検疫探知犬

突然ですが質問です。

旅行先で買ったソーセージ、
免税店で買ったジャーキー、
機内食のハム入りサンドイッチ

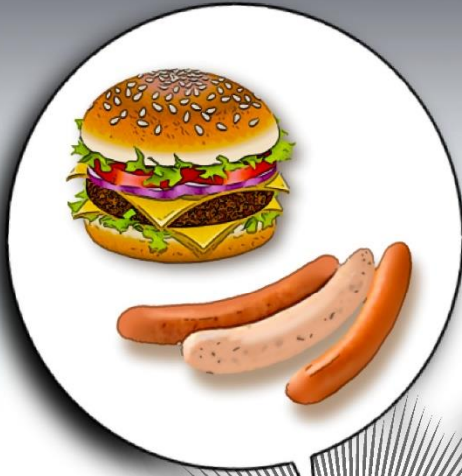


これら
すべて



日本に持ち込めないこと
ご存知でしたか？

ご存知^{ぞんじ}なかった方は^{かた}要注意^{ようちゅうい}！



肉製品^{にくせいひん}を
日本^{にほん}へ持ち込^もむと



3年^{ねん}以下^{いか}の^{こうきんけい}拘禁刑

または

300万円^{まんえん}以下^{いか}※の^{ばっきん}罰金

の^{たいしやう}対象^{しやう}となります！

※^{ほうじん}法人^{まんえん}は5,000万円^{いか}以下

NO! 肉製品

日本への持込みは

法律で禁止されています

家畜伝染病予防法の改正により
2020年7月1日から
罰金が最高300万円になりました。
※法人に対しては最高5,000万円

農林水産省
動物検疫所

でも...
なぜ持ち込んではいけないの?
どうして厳しい罰則があるの?

日本へのSTOP 肉製品は 持込禁止

輸入できない畜産物を持っている場合、
入国が認められないことがあります。

海外から畜産物を違法に持ち込むと、
3年以下の懲役又は300万円以下(法人の場合5,000万円以下)
の罰金の対象になります。
畜産物には加熱調理品、真空パック、免税店で購入したものも含まれます。

農林水産省 動物検疫所

MAFF
Ministry of Agriculture,
Forestry and Fisheries
農林水産省
ANIMAL
QUARANTINE
SERVICE

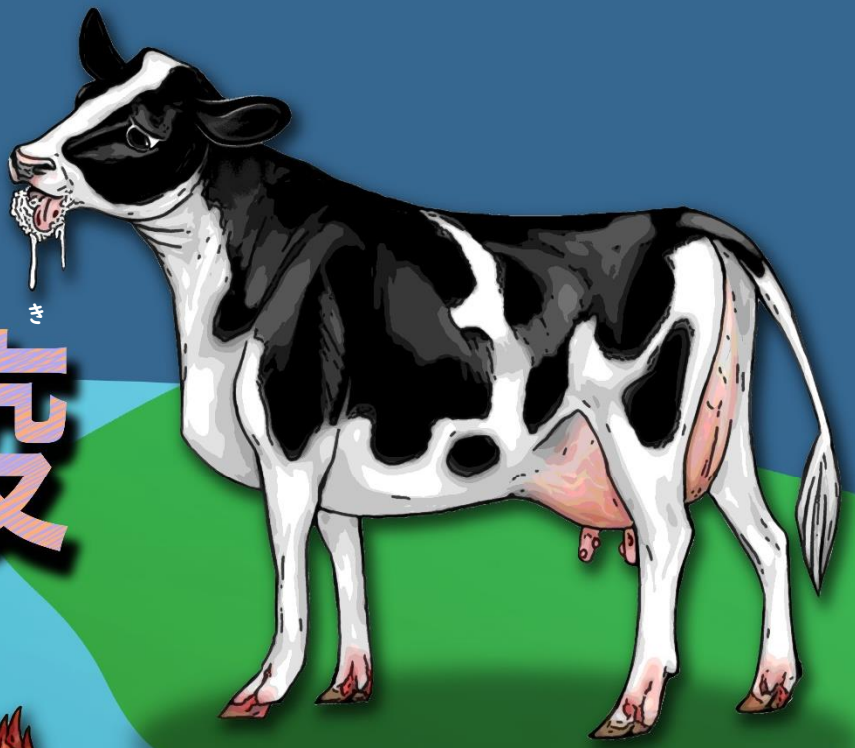
NO

BRINGING MEAT PRODUCTS INTO JAPAN
IS PROHIBITED.
JUST DECLARE IT OR FINES AND IMPRISONMENT

CHECK!



かい がい
海外では

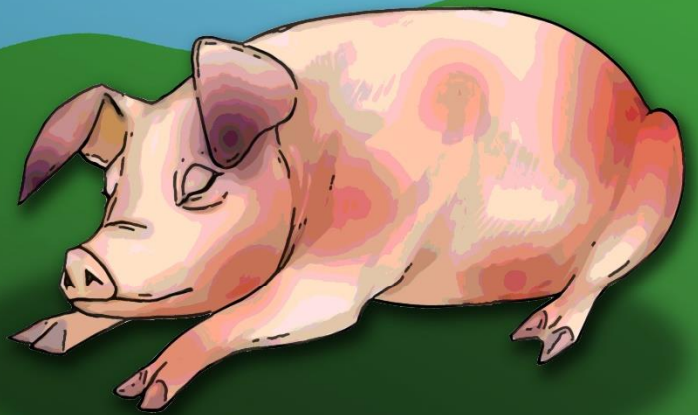


こう てい えき
口蹄疫



とり
鳥インフルエンザ

ぶた ねつ
アフリカ豚熱
など



か ちく でん せん びょう はっ せい
家畜の伝染病が発生しています。

だいひょうてき かちく あくせい でんせんびょう
代表的な家畜の悪性伝染病
(イメージ)

こうていえき
～口蹄疫～

ぐうていらい どうぶつ うし ぶた ひつじ
偶蹄類の動物(牛、豚、羊など)が
かかる伝染病。発熱、よだれ、
くち なか ひづめ みず
口の中や蹄に水ぶくれなどの
しょうじょう
症状がみられる。



とり
～鳥インフルエンザ～

とり でんせんびょう か にわとり
鳥がかかる伝染病。家きん(鶏など)が
こうびょうげんせい とり
高病原性鳥インフルエンザウイルスに
かんせん おお しほう
感染すると、その多くが死亡する。

ぶた ねつ
～アフリカ豚熱～

ちしりつ たか
致死率の高い

ぶた でんせんびょう
豚とイノシシの伝染病。

ゆうこう ちりょうほう
有効なワクチンや治療法はない。

ちゅうごく かんこく
中国、韓国、ベトナムなどアジアの

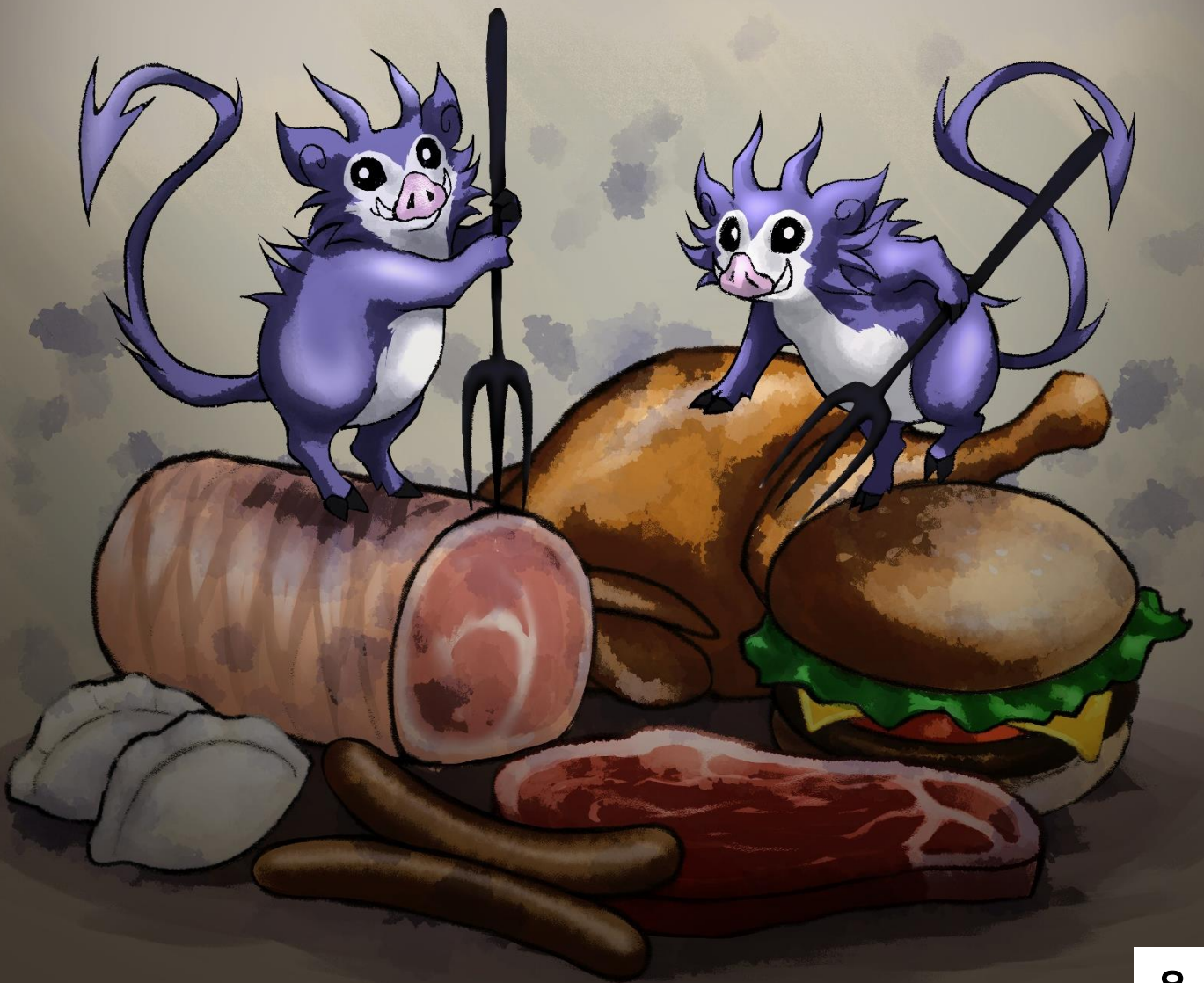
きんりんしょこく ひろ はつせい
近隣諸国で広く発生しており、

にほん しんにゆう けいかい
日本への侵入が警戒されている。



びょう げん たい
病原体は
い
生きている動物だけでなく
ちく さん ぶつ
畜産物の中にもなか潜ひそんでいることがあります。

もし、かい がい海外から
びょう げん たい
病原体をふく含むお肉がも持ち込まれたら
そのお肉をつう通じて、に ほん日本の家畜に
びょう き
病気がか のう せいうつる可能性があります。



そうならないために...

ぜんこく
全国の動物検疫所で
かちくほうえきかん
家畜防疫官と
どうしょくぶくげんえきたんちけん
動植物検疫探知犬が
かつどう
活動しています。



家畜防疫官は



「家畜伝染病予防法」という法律に基づき、空港等で動物検疫業務を担っている農林水産省の職員です。

家畜伝染病予防法とは

家畜の伝染病の発生を防止し、日本の畜産を守るという目的のもと作られた法律です。



違法に肉製品を持ち込んだ者のパスポートを記録し

パスポートをスキャンさせてください。



警告書を交付します。悪質な事例は警察へ通報します。

それでは、警告書にサインをお願いします。



どうしょくぶつけんえきたんちけん
動物検疫探知犬は
手荷物や国際郵便・
宅配物の中から
肉製品等のおいを
嗅ぎ分けます。

てにもつ
手荷物に
こっそり
肉製品を
入れても……



おいがしたら
おすわりして合図します。

かれ
彼らの鼻は
ごま
誤魔化せません！

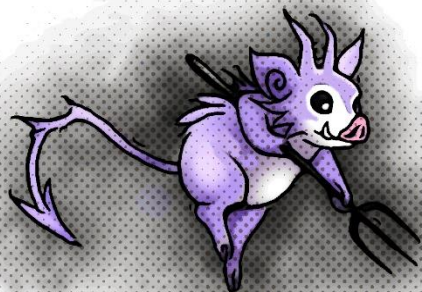


かちくぼうえきかん どうしょくぶつけんえきたんちけん
 家畜防疫官や動植物検疫探知犬により
 かいがい ほっせい かちく でんせんびょう
 海外で発生している家畜の伝染病から
 にほん かちく まも
 日本の家畜が守られています。



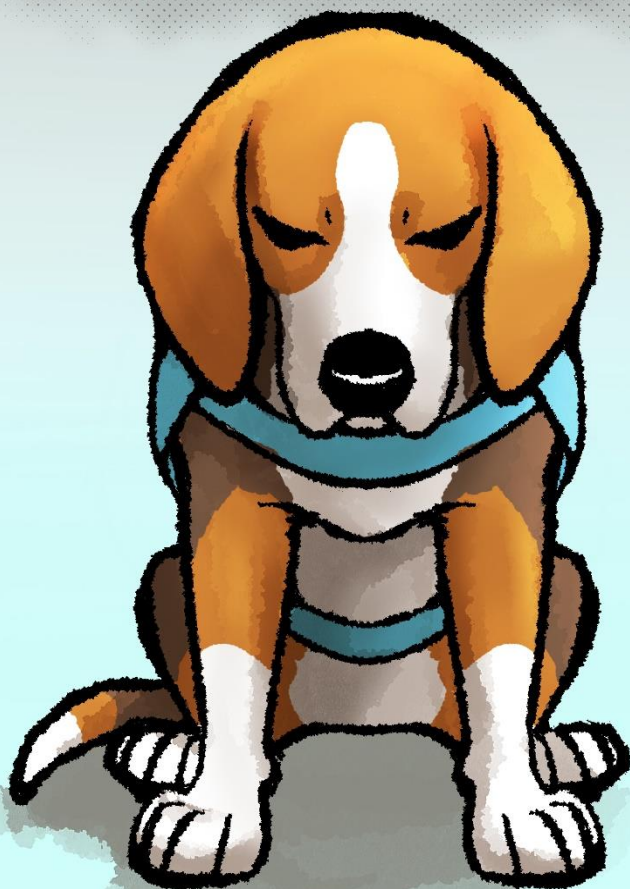
けつが
 その結果
 わたし しょくたく なら
 私たちの食卓に並ぶ
 しょくにく まも
 食肉が守られるのです。

日本の畜産と
皆様の食を
守るため



海外から日本へ
肉製品を
持ち込まないよう
に
しまし
よう。

動物検疫への
御理解と御協力



お願いいたします。