

指定野菜の入荷量及び卸売価格の見通し(令和8年3月、東京都中央卸売市場)

令和8年3月の東京都中央卸売市場に入荷する指定野菜の入荷量及び卸売価格の見通しを作成しましたので、お知らせします。

3月の見通し

1. 入荷量の見通し

3月の指定野菜(14品目)は、関東地域、中国四国地域及び九州地域からの入荷が主体となり、入荷量全体としては平年を下回ると見込まれる。なお、平年と比べた品目別の入荷量の見通しは以下のとおり。

- (1) 平年に比べて多い品目
なし
- (2) 平年並みの品目
だいこん、ほうれんそう、ねぎ、レタス、きゅうり、なす、トマト、ピーマン
- (3) 平年に比べて少ない品目
にんじん、はくさい、キャベツ、さといも、ばれいしょ、たまねぎ

2. 卸売価格の見通し

このような入荷見通しのもとで、3月の指定野菜(14品目)の卸売価格全体としては平年並みと見込まれる。なお、平年と比べた品目別の卸売価格の見通しは以下のとおり。

- (1) 平年に比べて高い品目
さといも、ばれいしょ、たまねぎ
- (2) 平年並みの品目
だいこん、にんじん、はくさい、キャベツ、ほうれんそう、ねぎ、レタス、きゅうり、なす、トマト、ピーマン
- (3) 平年に比べて安い品目
なし

(参考)3月の入荷量と卸売価格の見通し

品目別の入荷量と卸売価格の見通し

区分 品目	入荷量			卸売価格			(参考)前年3月の主要産地シェア(%)
	前月比較	前年比較	平年比較	前月比較	前年比較	平年比較	
だいこん	↑	=	=	=	↓	=	千葉(53) 神奈川(44)
にんじん	↑	=	↓	↑	↓	=	徳島(52) 千葉(22)
はくさい	↓	=	↓	↑	↓	=	茨城(67) 兵庫(8)
キャベツ	↑	=	↓	=	↓	=	愛知(52) 千葉(25)
ほうれんそう	↑	=	=	↓	=	=	茨城(50) 群馬(34) 埼玉(6)
ねぎ	=	=	=	=	↓	=	千葉(40) 茨城(20) 埼玉(20)
レタス	↑	=	=	↓	↓	=	茨城(51) 静岡(15) 香川(9) 長崎(5)
きゅうり	↑	=	=	↓	↓	=	群馬(26) 宮崎(24) 千葉(14) 埼玉(13)
なす	↑	=	=	=	↓	=	高知(58) 福岡(23)
トマト	↑	=	=	=	=	=	熊本(29) 栃木(27) 愛知(14) 茨城(6) 埼玉(4)
ピーマン	↑	=	=	↓	=	=	茨城(39) 宮崎(37) 高知(13)
さといも	=	=	↓	=	=	↑	埼玉(60) 千葉(9) 愛媛(7)
ばれいしょ	=	=	↓	=	↑	↑	北海道(62) 鹿児島(37)
たまねぎ	=	↓	↓	=	↑	↑	北海道(69) 静岡(24)
指定野菜計	=	=	↓	=	↓	=	

注 1. 入荷量と卸売価格の表し方

符 号	入荷量	卸売価格	多比率
↑	多い	高い	111%以上
=	並み	並み	90%~110%
↓	少ない	安い	89%以下

2. 平年とは過去5年の平均値である。

3. この資料の内容は、令和8年2月24日現在で見込んだものであり、今後の気象条件の変化等により変動があり得る。

東京都中央卸売市場における品目別入荷量及び卸売価格の動向

東京都中央卸売市場における直近3か月の品目別入荷量及び卸売価格の動向については、[グラフ \(PDF : 450KB\)](#) 及び [表 \(PDF : 35KB\)](#) をご覧ください。

【お問合せ先】

生産部園芸特産課

代表：048-600-0600（内線3369）

ダイヤルイン：048-740-0421



2027年国際園芸博覧会
2027.3.19-9.26 横浜・上瀬谷



公式サイト

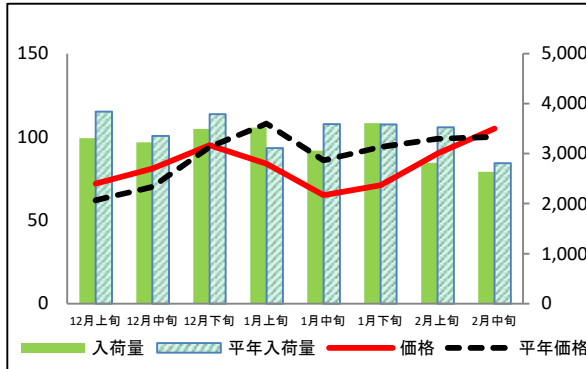
<https://expo2027yokohama.or.jp/>

(グラフ)

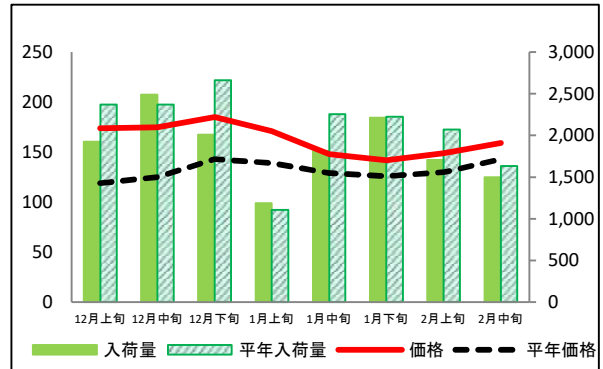
東京都中央卸売市場における品目別入荷量及び卸売価格の動向

単位<左:価格(円/kg)、右:入荷量(t)>

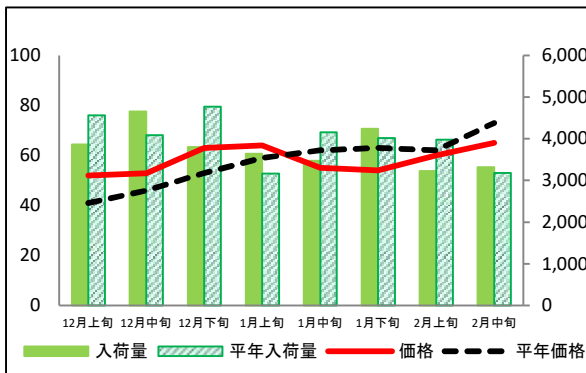
だいこん



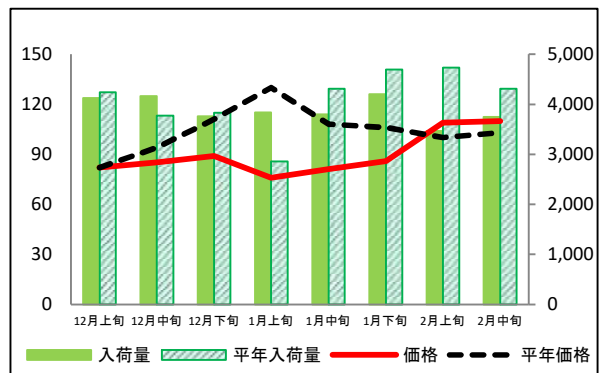
にんじん



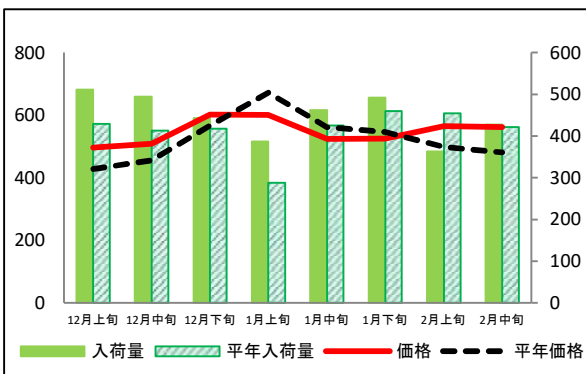
はくさい



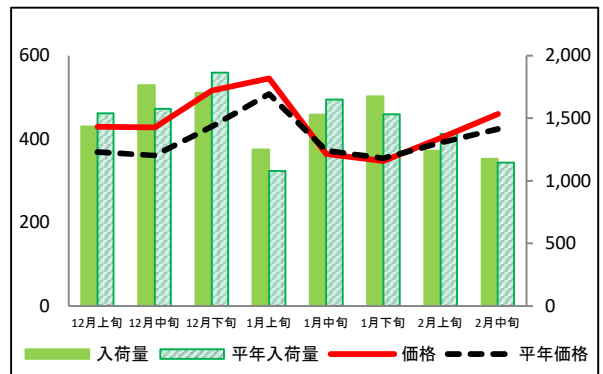
キャベツ



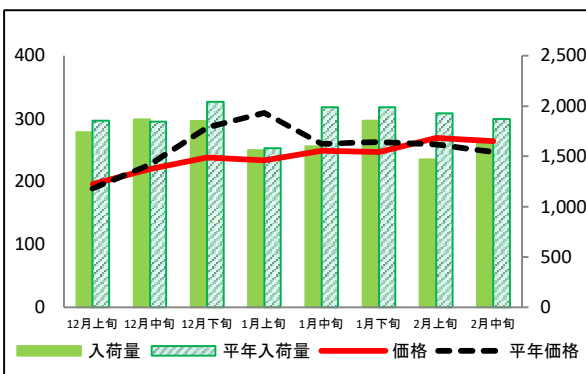
ほうれんそう



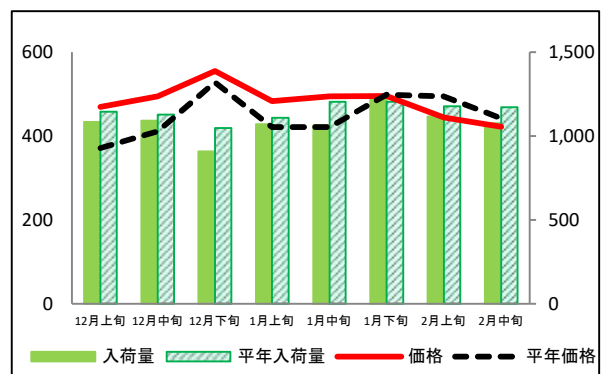
ねぎ



レタス



きゅうり

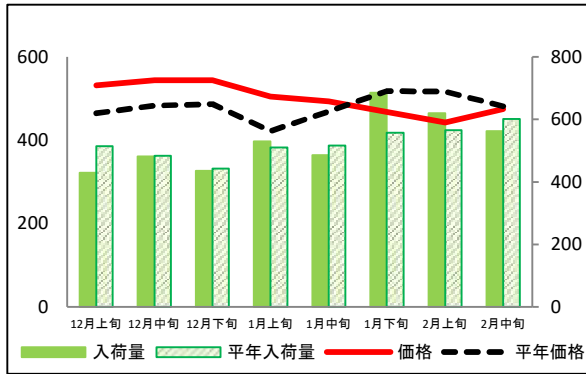


資料:農林水産省統計部「青果物卸売市場調査」

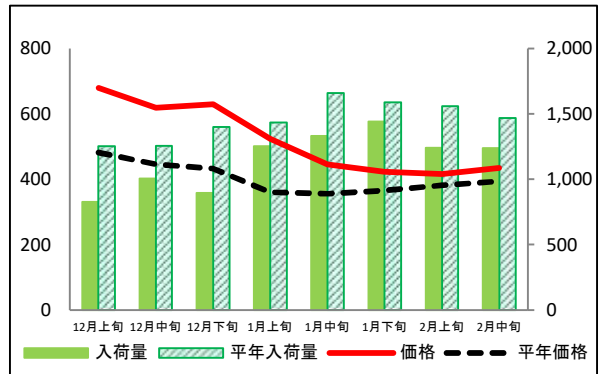
東京都中央卸売市場における品目別入荷量及び卸売価格の動向

単位<左:価格(円/kg)、右:入荷量(t)>

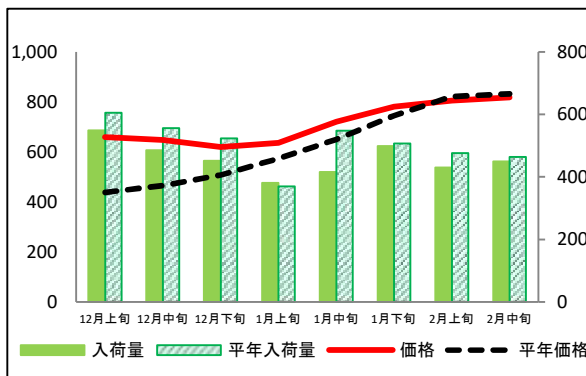
なす



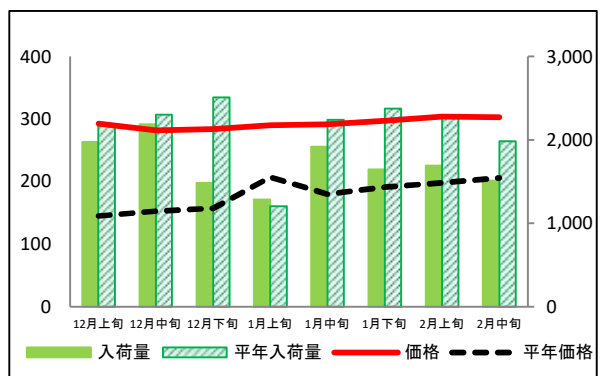
トマト



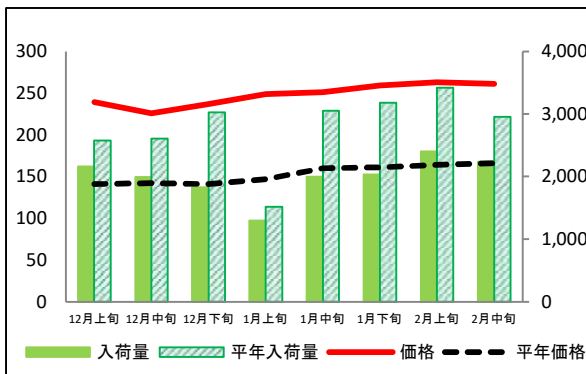
ピーマン



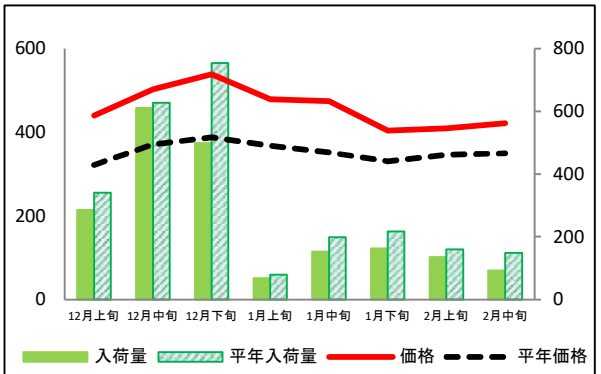
ばれいしょ



たまねぎ



さといも



(表)

東京都中央卸売市場における品目別の入荷量の推移

単位：トン

品目	12月上旬		12月中旬		12月下旬		1月上旬		1月中旬		1月下旬		2月上旬		2月中旬	
	入荷量	平年比	入荷量	平年比	入荷量	平年比	入荷量	平年比	入荷量	平年比	入荷量	平年比	入荷量	平年比	入荷量	平年比
だいこん	3,308	86%	3,225	96%	3,499	92%	3,521	113%	3,061	85%	3,608	101%	2,815	80%	2,635	94%
にんじん	1,925	81%	2,491	105%	2,010	75%	1,187	107%	1,816	80%	2,214	99%	1,704	82%	1,501	92%
はくさい	3,862	85%	4,656	114%	3,806	80%	3,640	115%	3,473	84%	4,239	106%	3,227	81%	3,324	104%
キャベツ	4,126	97%	4,160	110%	3,758	98%	3,839	134%	3,797	88%	4,202	90%	3,466	73%	3,748	87%
ほうれんそう	512	119%	494	120%	443	106%	387	134%	462	108%	492	107%	363	80%	428	102%
ねぎ	1,434	93%	1,763	112%	1,704	91%	1,250	116%	1,527	93%	1,674	109%	1,238	90%	1,176	103%
レタス	1,740	94%	1,866	101%	1,852	91%	1,561	99%	1,600	81%	1,855	93%	1,469	76%	1,651	88%
きゅうり	1,083	95%	1,091	97%	908	87%	1,071	97%	1,064	88%	1,217	101%	1,116	95%	1,076	92%
なす	429	83%	482	100%	436	98%	529	104%	486	94%	685	123%	620	110%	562	94%
トマト	829	66%	1,005	80%	895	64%	1,255	87%	1,332	80%	1,443	91%	1,241	80%	1,237	84%
ピーマン	549	91%	485	87%	452	86%	381	103%	416	76%	499	99%	431	91%	449	97%
さといも	286	84%	612	98%	499	66%	68	86%	153	77%	163	75%	135	84%	93	62%
ばれいしょ	1,979	91%	2,189	95%	1,485	59%	1,286	107%	1,918	86%	1,647	69%	1,693	75%	1,512	76%
たまねぎ	2,160	84%	1,991	76%	1,827	60%	1,295	85%	1,998	65%	2,034	64%	2,400	70%	2,239	76%

東京都中央卸売市場における品目別の卸売価格の推移

単位：円/kg

品目	12月上旬		12月中旬		12月下旬		1月上旬		1月中旬		1月下旬		2月上旬		2月中旬	
	価格	平年比	価格	平年比	価格	平年比	価格	平年比	価格	平年比	価格	平年比	価格	平年比	価格	平年比
だいこん	72	116%	81	116%	95	101%	84	78%	65	76%	71	76%	90	91%	105	105%
にんじん	174	146%	175	140%	185	129%	171	123%	148	115%	142	113%	149	115%	159	111%
はくさい	52	127%	53	115%	63	119%	64	108%	55	89%	54	86%	60	97%	65	89%
キャベツ	82	100%	85	90%	89	80%	76	58%	81	75%	86	81%	109	109%	110	107%
ほうれんそう	497	116%	509	112%	602	106%	601	89%	524	93%	525	96%	566	113%	562	117%
ねぎ	429	116%	428	119%	516	120%	545	107%	364	98%	347	98%	403	103%	460	108%
レタス	196	104%	220	97%	238	83%	234	76%	249	96%	247	94%	269	104%	264	107%
きゅうり	470	127%	494	120%	555	105%	483	115%	494	117%	495	99%	444	90%	422	95%
なす	532	114%	544	113%	544	112%	505	120%	493	105%	468	90%	443	86%	475	99%
トマト	680	141%	619	139%	630	145%	524	146%	446	125%	423	116%	416	109%	435	110%
ピーマン	659	150%	647	139%	620	122%	637	111%	721	111%	781	105%	805	98%	818	98%
さといも	440	137%	503	136%	539	139%	479	130%	475	135%	404	122%	409	118%	422	121%
ばれいしょ	293	202%	282	184%	284	181%	290	140%	292	162%	297	155%	304	154%	303	147%
たまねぎ	239	170%	226	159%	237	168%	249	169%	251	157%	259	161%	263	160%	261	157%

資料：農林水産省統計部「青果物卸売市場調査」