

指定野菜の入荷量及び卸売価格の見通し(令和8年6月、東京都中央卸売市場)

令和8年6月の東京都中央卸売市場に入荷する指定野菜の入荷量及び卸売価格の見通しを作成しましたので、お知らせします。

6月の見通し

1. 入荷量の見通し

6月の指定野菜(14品目)は、関東地域、東北地域及び九州地域からの入荷が主体となり、入荷量全体としては平年並みと見込まれる。なお、平年と比べた品目別の入荷量の見通しは以下のとおり。

(1) 平年に比べて多い品目
なし

(2) 平年並みの品目
だいこん、はくさい、キャベツ、ほうれんそう、ねぎ、ブロッコリー、レタス、きゅうり、なす、トマト、ばれいしょ、たまねぎ

(3) 平年に比べて少ない品目
にんじん、ピーマン

2. 卸売価格の見通し

このような入荷見通しのもとで、6月の指定野菜(14品目)の卸売価格全体としては平年並みと見込まれる。なお、平年と比べた品目別の卸売価格の見通しは以下のとおり。

(1) 平年に比べて高い品目
きゅうり

(2) 平年並みの品目
だいこん、にんじん、はくさい、キャベツ、ほうれんそう、ブロッコリー、なす、トマト、ピーマン

(3) 平年に比べて安い品目
ねぎ、レタス、ばれいしょ、たまねぎ

(参考) 6月の入荷量と卸売価格の見通し

品目別の入荷量と卸売価格の見通し

区分 品目	入荷量			卸売価格			(参考) 前年6月の主要産地シェア(%)
	前月比較	前年比較	半年比較	前月比較	前年比較	半年比較	
だいこん	↘	=	=	=	=	=	青森 (56) 千葉 (18) 北海道 (11)
にんじん	↘	=	↘	↘	↘	=	千葉 (69) 茨城 (12)
はくさい	↘	=	=	=	=	=	長野 (60) 茨城 (27)
キャベツ	=	=	=	↘	↘	=	千葉 (38) 茨城 (27) 群馬 (21)
ほうれんそう	↘	=	=	=	=	=	群馬 (50) 茨城 (21) 栃木 (20)
ねぎ	=	=	=	=	↘	↘	茨城 (67) 千葉 (23)
ブロッコリー	=	=	=	=	=	=	長野 (32) 北海道 (25) 福島 (6) 青森 (6) 鳥取 (5) 長崎 (3)
レタス	↘	=	=	↘	↘	↘	長野 (72) 群馬 (24)
きゅうり	=	=	=	=	=	↘	埼玉 (26) 群馬 (23) 福島 (18) 宮城 (8) 千葉 (7)
なす	↘	=	=	=	=	=	高知 (28) 群馬 (23) 福岡 (16) 茨城 (8) 栃木 (7)
トマト	=	=	=	=	=	=	熊本 (22) 栃木 (21) 愛知 (13) 千葉 (10) 茨城 (7) 北海道 (6) 埼玉 (4)
ピーマン	↘	=	↘	=	=	=	茨城 (80) 高知 (9)
ばれいしょ	↘	=	=	↘	↘	↘	長崎 (59) 静岡 (15) 千葉 (8)
たまねぎ	↘	=	=	↘	↘	↘	佐賀 (41) 兵庫 (24) 香川 (8) 北海道 (4)
指定野菜計	=	=	=	=	=	=	

注 1. 入荷量と卸売価格の表し方

符 号	入荷量	卸売価格	多比率
↘	多い	高い	111%以上
=	並み	並み	99%~110%
↗	少ない	安い	89%以下

2. 半年とは過去5年の平均値である。

3. この資料の内容は、令和8年5月25日現在で見込んだものであり、今後の気象条件の変化等により変動があり得る。

東京都中央卸売市場における品目別入荷量及び卸売価格の動向

東京都中央卸売市場における直近3か月の品目別入荷量及び卸売価格の動向については、[グラフ](#) (PDF: 495KB) 及び表 (PDF: 35KB) をご覧ください。

【お問合せ先】

生産部園芸特産課

代表：048-600-0600 (内線3369)

ダイヤルイン：048-740-0421



2027年国際園芸博覧会
2027.3.19-9.26 横浜・上瀬谷



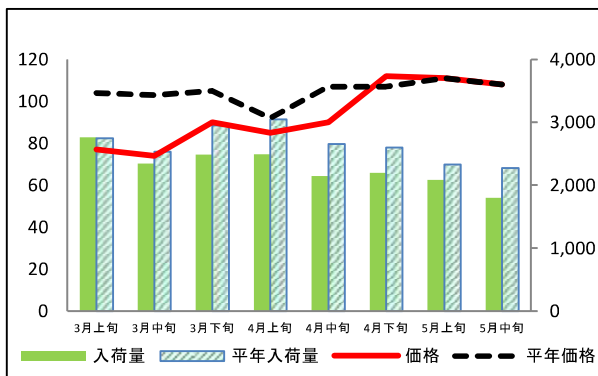
公式サイト ⇒ <https://expo2027yokohama.or.jp/>

(グラフ)

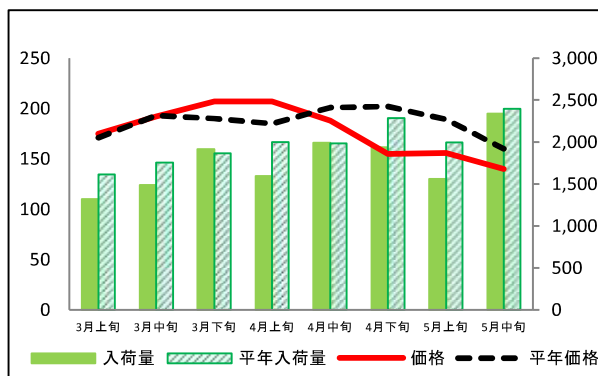
東京都中央卸売市場における品目別入荷量及び卸売価格の動向

単位<左: 価格(円/kg)、右: 入荷量(t)>

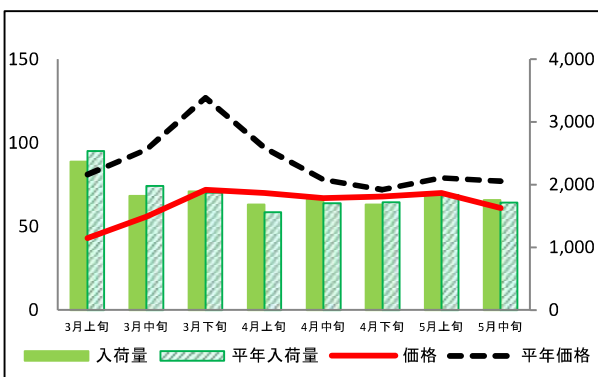
だいこん



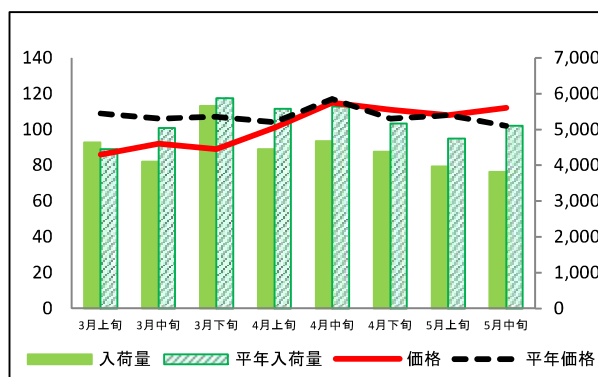
にんじん



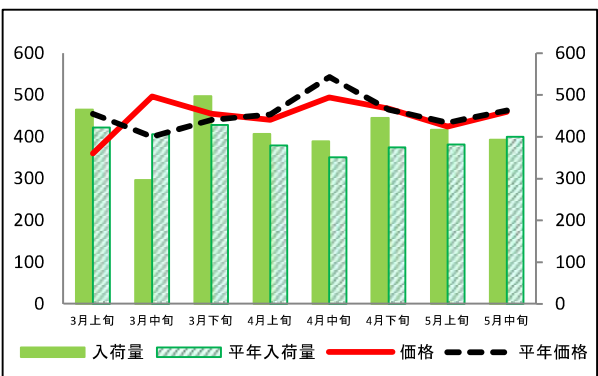
はくさい



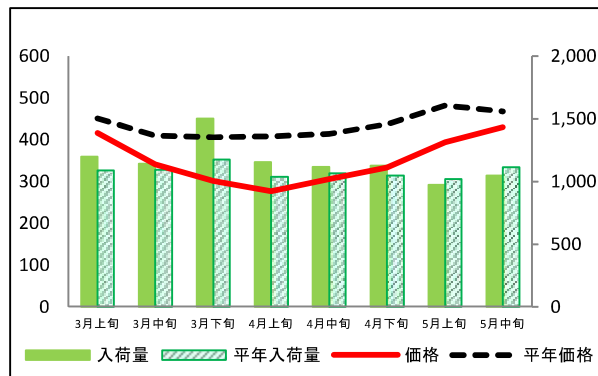
キャベツ



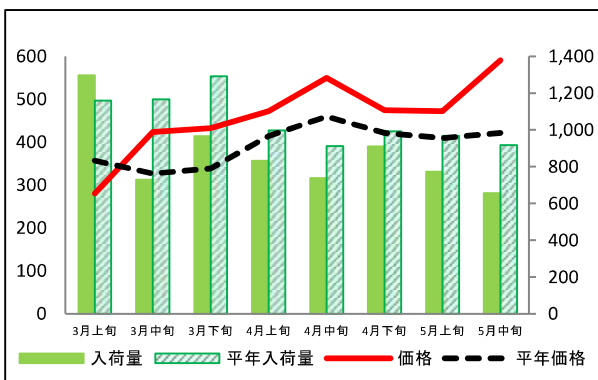
ほうれんそう



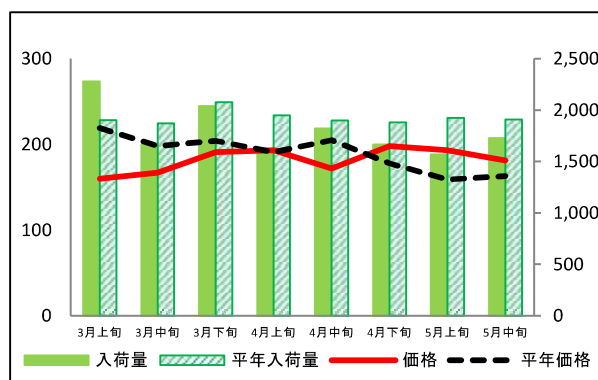
ねぎ



ブロッコリー



レタス

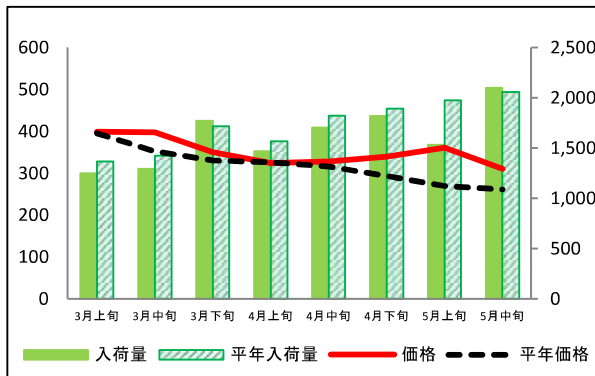


資料: 農林水産省統計部「青果物卸売市場調査」

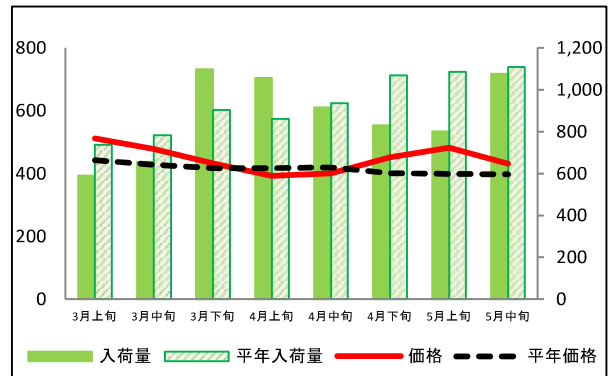
東京都中央卸売市場における品目別入荷量及び卸売価格の動向

単位<左:価格(円/kg)、右:入荷量(t)>

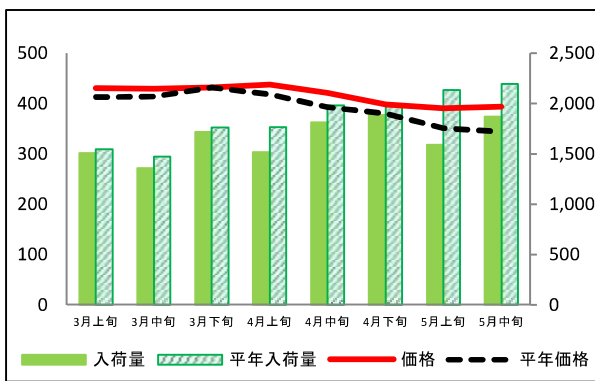
きゅうり



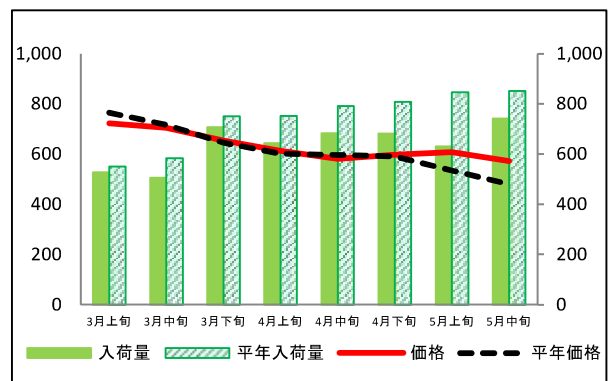
なす



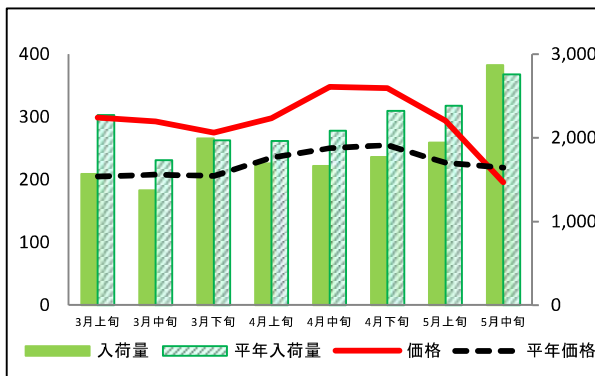
トマト



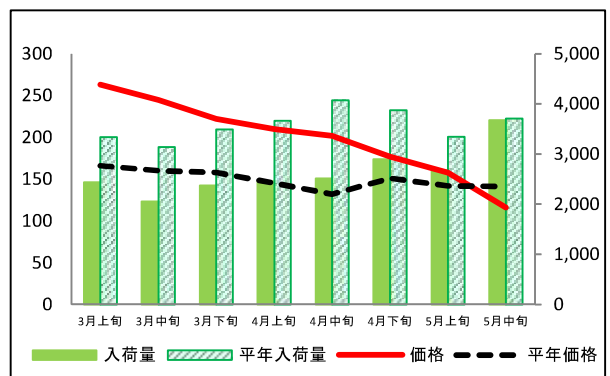
ピーマン



ばれいしょ



たまねぎ



(表)

東京都中央卸売市場における品目別の入荷量の推移

単位：トン

品目	3月上旬		3月中旬		3月下旬		4月上旬		4月中旬		4月下旬		5月上旬		5月中旬	
	入荷量	平年比	入荷量	平年比	入荷量	平年比	入荷量	平年比	入荷量	平年比	入荷量	平年比	入荷量	平年比	入荷量	平年比
だいこん	2,762	101%	2,343	92%	2,486	84%	2,494	82%	2,146	81%	2,201	85%	2,086	90%	1,800	79%
にんじん	1,321	82%	1,490	85%	1,913	102%	1,597	80%	1,992	100%	1,939	85%	1,559	78%	2,340	98%
はくさい	2,372	94%	1,822	92%	1,896	101%	1,680	108%	1,757	103%	1,684	98%	1,866	101%	1,753	102%
キャベツ	4,639	104%	4,106	81%	5,655	96%	4,450	80%	4,676	83%	4,378	85%	3,968	84%	3,814	75%
ほうれんそう	465	110%	296	73%	497	116%	407	107%	389	111%	445	119%	417	109%	393	98%
ねぎ	1,198	110%	1,142	104%	1,503	128%	1,154	111%	1,117	105%	1,127	108%	976	96%	1,047	94%
ブロッコリー	1,297	112%	729	62%	966	75%	832	83%	739	81%	911	92%	775	80%	657	72%
レタス	2,278	120%	1,667	89%	2,037	98%	1,591	82%	1,822	96%	1,667	89%	1,569	82%	1,728	91%
きゅうり	1,248	91%	1,292	91%	1,770	103%	1,467	94%	1,703	93%	1,819	96%	1,529	77%	2,100	102%
なす	590	80%	656	84%	1,097	121%	1,055	123%	916	98%	830	78%	802	74%	1,076	97%
トマト	1,507	97%	1,361	92%	1,719	98%	1,518	86%	1,813	91%	1,886	96%	1,594	75%	1,870	85%
ピーマン	527	96%	506	87%	707	94%	644	86%	683	86%	681	84%	630	74%	742	87%
ばれいしょ	1,568	69%	1,374	79%	1,992	101%	1,696	86%	1,664	80%	1,771	76%	1,945	82%	2,869	104%
たまねぎ	2,440	73%	2,054	65%	2,369	68%	2,454	67%	2,518	62%	2,896	75%	2,676	80%	3,675	99%

東京都中央卸売市場における品目別の卸売価格の推移

単位：円/kg

品目	3月上旬		3月中旬		3月下旬		4月上旬		4月中旬		4月下旬		5月上旬		5月中旬	
	価格	平年比	価格	平年比	価格	平年比	価格	平年比	価格	平年比	価格	平年比	価格	平年比	価格	平年比
だいこん	77	74%	74	72%	90	86%	85	92%	90	84%	112	105%	111	100%	108	100%
にんじん	175	102%	192	99%	207	109%	207	112%	188	94%	155	77%	156	83%	140	88%
はくさい	43	53%	56	58%	72	57%	70	72%	67	86%	68	94%	70	89%	61	79%
キャベツ	86	79%	92	87%	89	83%	101	97%	115	98%	111	105%	108	100%	112	110%
ほうれんそう	360	79%	496	124%	455	103%	440	97%	494	91%	467	100%	424	98%	460	99%
ねぎ	416	92%	341	83%	301	74%	277	68%	306	74%	333	76%	394	82%	430	92%
ブロッコリー	281	79%	424	130%	433	128%	473	114%	550	120%	475	113%	473	115%	591	140%
レタス	160	73%	167	84%	191	94%	193	101%	172	84%	198	111%	193	121%	181	111%
きゅうり	399	101%	397	113%	350	106%	324	99%	328	104%	340	116%	361	134%	310	119%
なす	512	116%	478	112%	432	104%	392	94%	401	96%	451	112%	482	121%	431	109%
トマト	431	104%	430	104%	432	100%	438	105%	421	107%	398	105%	391	111%	394	115%
ピーマン	723	95%	704	98%	654	101%	613	102%	581	97%	598	101%	607	113%	572	119%
ばれいしょ	299	146%	293	141%	275	133%	298	127%	348	139%	346	136%	294	130%	196	89%
たまねぎ	263	158%	245	153%	222	141%	210	145%	202	153%	177	117%	158	111%	116	82%

資料：農林水産省統計部「青果物卸売市場調査」

注：本表では、値が70%未満のセルを青色、130%を超えるセルを赤色で表示。