

指定野菜の入荷量及び卸売価格の見通し(令和5年9月、東京都中央卸売市場)

令和5年9月の東京都中央卸売市場に入荷する指定野菜の入荷量及び卸売価格の見通しを作成しましたので、お知らせします。

9月の見通し

1. 入荷量の見通し

9月の指定野菜(14品目)は、関東地域、北海道及び東北地域からの入荷が主体となり、入荷量全体としては平年並みと見込まれる。なお、平年と比べた品目別の入荷量の見通しは以下のとおり。

(1) 平年に比べて多い品目
なす、ピーマン

(2) 平年並みの品目
にんじん、はくさい、キャベツ、ほうれんそう、ねぎ、レタス、きゅうり、トマト
さといも、たまねぎ

(3) 平年に比べて少ない品目
だいこん、ばれいしょ

2. 卸売価格の見通し

この様な入荷見通しのもとで、9月の指定野菜(14品目)の卸売価格全体としては平年並みと見込まれる。なお、平年と比べた品目別の卸売価格の見通しは以下のとおり。

(1) 平年に比べて高い品目
該当なし

(2) 平年並みの品目
だいこん、にんじん、はくさい、ほうれんそう、ねぎ、きゅうり、トマト、ピーマン、
さといも、ばれいしょ、たまねぎ

(3) 平年に比べて安い品目
キャベツ、レタス、なす

(参考)9月の入荷量と卸売価格の見通し

区分 品目	入荷量			卸売価格			(参考)前年月の主要産地シェア(%)
	前月比較	前年比較	平年比較	前月比較	前年比較	平年比較	
だいこん	↗	=	↘	=	↘	=	北海道(54) 青森(37)
にんじん	=	=	=	=	↘	=	北海道(96)
はくさい	↗	=	=	↗	↗	=	長野(94)
キャベツ	↗	=	=	=	=	↘	群馬(81)
ほうれんそう	↗	=	=	=	=	=	群馬(40) 栃木(23) 茨城(17)
ねぎ	↗	=	=	=	↘	=	秋田(25) 北海道(20) 青森(19) 茨城(11) 山形(8)
レタス	=	=	=	↗	↘	↘	長野(83)
きゅうり	=	=	=	↗	↗	=	福島(31) 群馬(18) 埼玉(11) 岩手(10) 茨城(8)
なす	↘	=	↗	=	=	↘	群馬(35) 栃木(27) 茨城(23)
トマト	↘	=	=	↗	=	=	北海道(22) 福島(15) 千葉(15) 茨城(10) 群馬(9) 青森(8)
ピーマン	↗	=	↗	↘	↗	=	岩手(41) 茨城(36) 福島(15)
さといも	↗	=	=	↘	=	=	千葉(63) 埼玉(17)
ばれいしょ	=	=	↘	↘	=	=	北海道(97)
たまねぎ	=	=	=	=	↘	=	北海道(96)
指定野菜計	=	=	=	=	=	=	

注 1. 入荷量と卸売価格の表し方

符 号	入荷量	卸売価格	多比率
↗	多い	高い	111%以上
=	並み	並み	90%~110%
↘	少ない	安い	89%以下

2. 平年とは過去5年の平均値である。

3. この資料の内容は、令和5年8月25日現在で見込んだものであり、今後の気象条件の変化等により変動があり得る。

東京都中央卸売市場における品目別入荷量及び卸売価格の動向

東京都中央卸売市場における直近3か月の品目別入荷量及び卸売価格の動向については、[グラフ](#)及び [表](#) をご覧ください。

【お問合せ先】

生産部園芸特産課

担当者：流通指導官 榊原

代表：048-600-0600（内線3348）

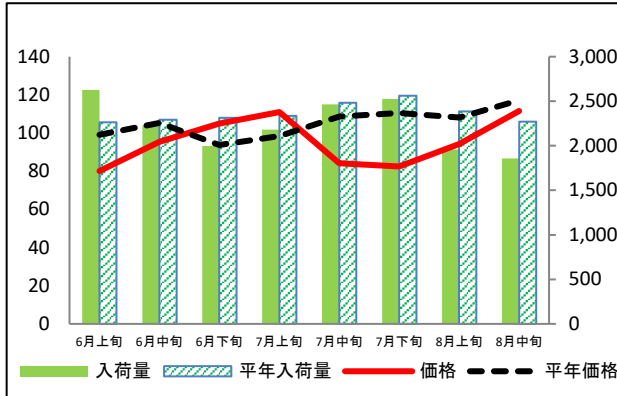
ダイヤルイン：048-740-0442

(グラフ)

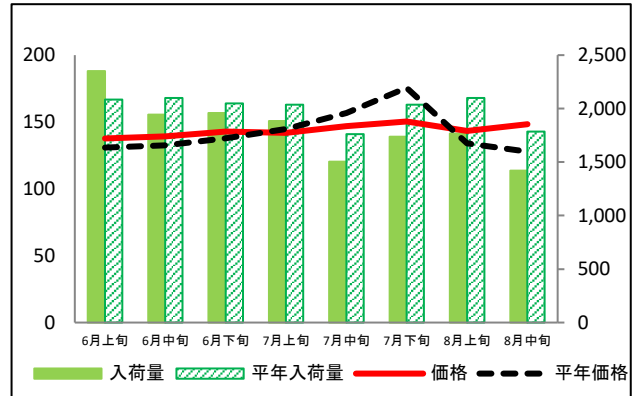
東京都中央卸売市場における品目別入荷量及び卸売価格の動向

単位<左: 価格(円/kg)、右: 入荷量(t)>

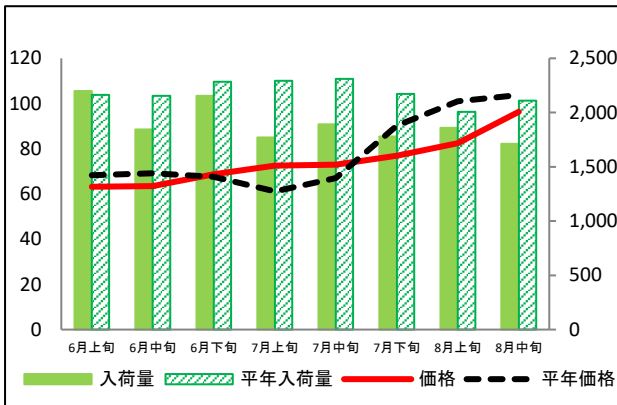
だいこん



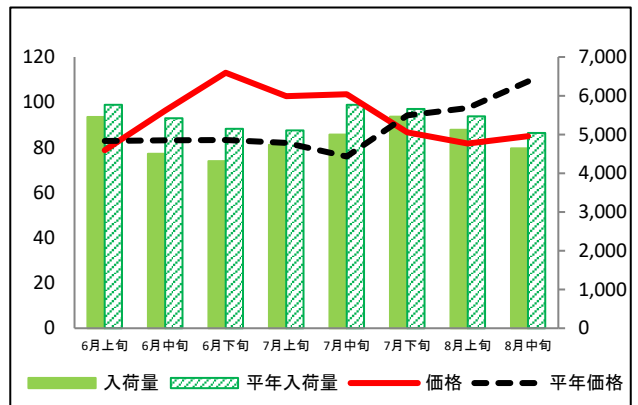
にんじん



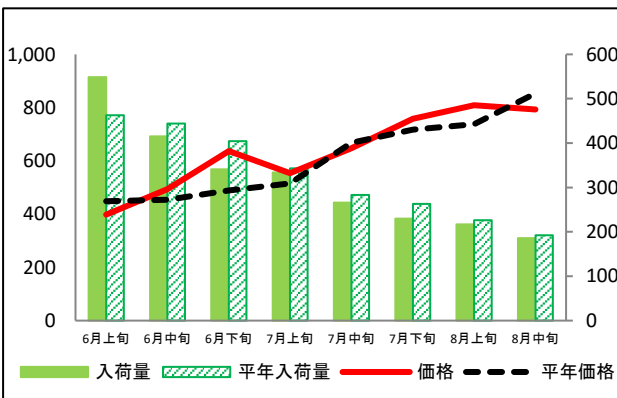
はくさい



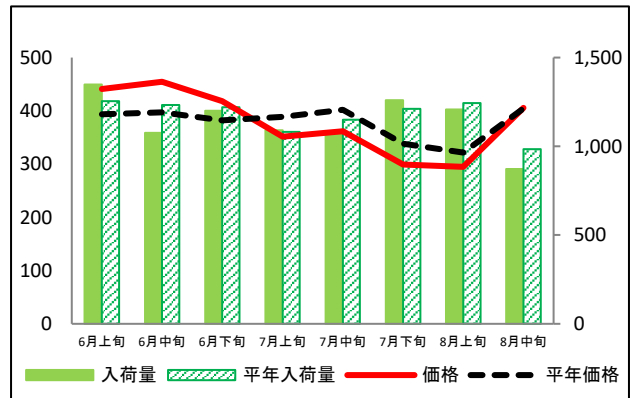
キャベツ



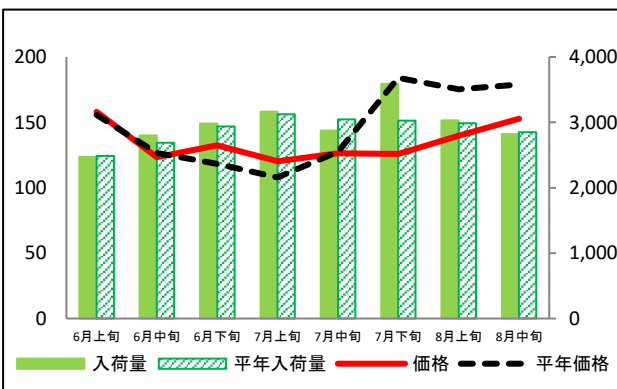
ほうれんそう



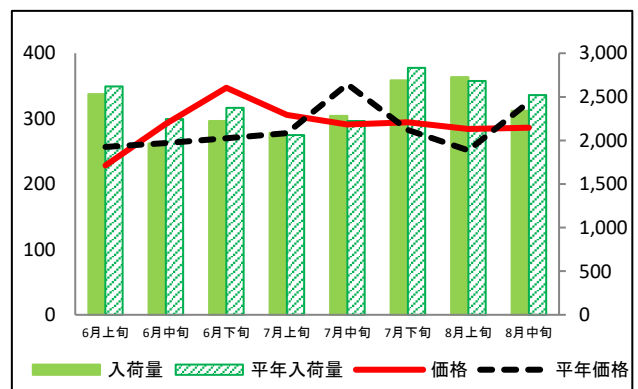
ねぎ



レタス



きゅうり

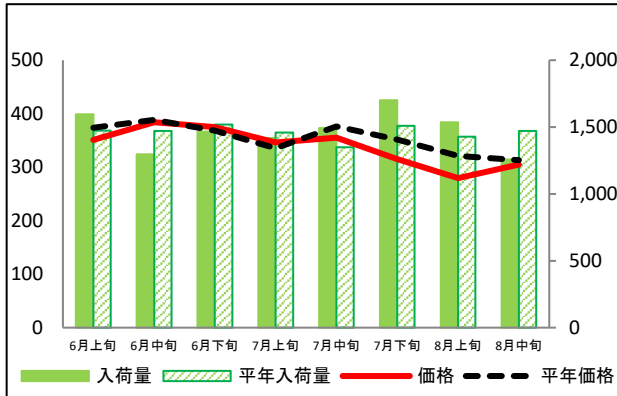


資料: 東京都中央卸売市場の青果物取扱実績情報(青果物情報センター調べ)

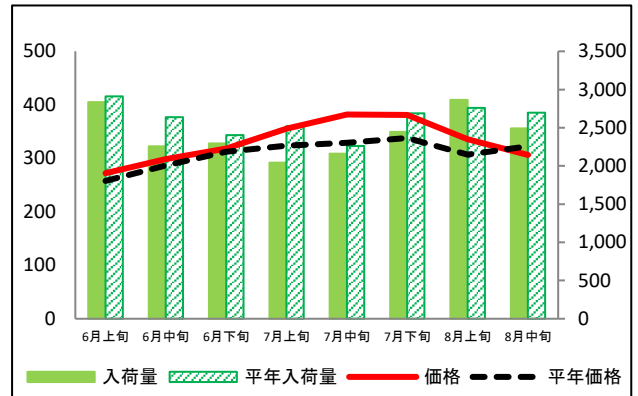
東京都中央卸売市場における品目別入荷量及び卸売価格の動向

単位<左:価格(円/kg)、右:入荷量(t)>

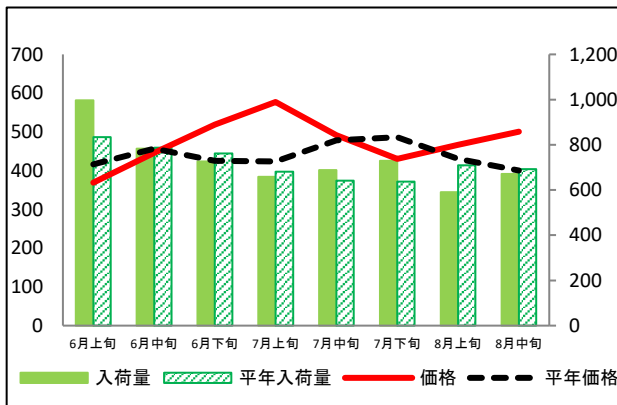
なす



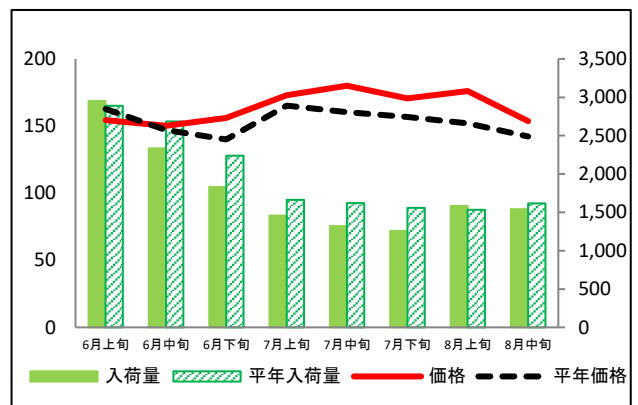
トマト



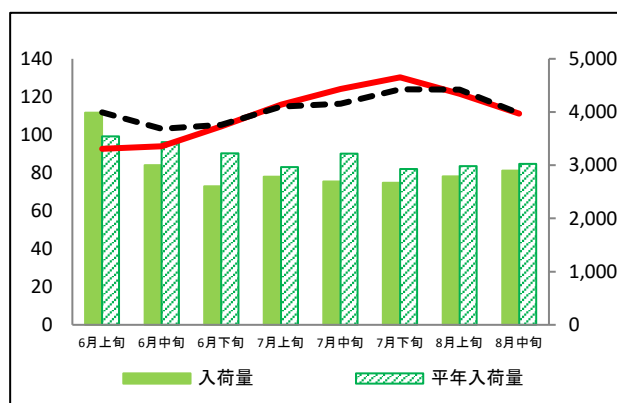
ピーマン



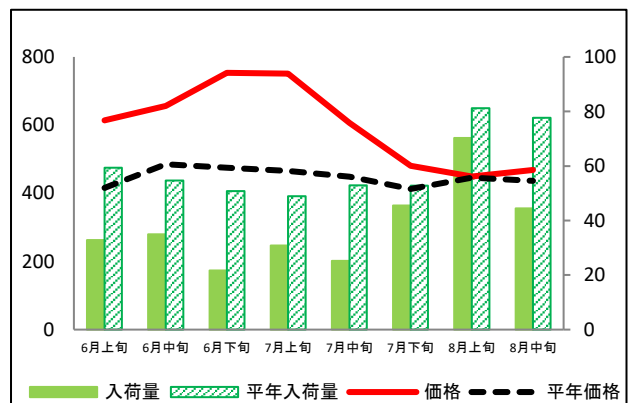
ばれいしょ



たまねぎ



さといも



(表)

東京都中央卸売市場における品目別の入荷量の推移

単位：トン

品目	6月上旬		6月中旬		6月下旬		7月上旬		7月中旬		7月下旬		8月上旬		8月中旬	
	入荷量	平年比	入荷量	平年比	入荷量	平年比	入荷量	平年比	入荷量	平年比	入荷量	平年比	入荷量	平年比	入荷量	平年比
だいこん	2,625	116%	2,231	97%	1,999	86%	2,182	93%	2,463	99%	2,526	99%	1,959	82%	1,859	82%
にんじん	2,352	113%	1,943	92%	1,960	96%	1,885	93%	1,505	86%	1,738	85%	1,768	84%	1,421	80%
はくさい	2,198	102%	1,844	86%	2,153	94%	1,771	77%	1,892	82%	1,781	82%	1,859	93%	1,711	81%
キャベツ	5,451	95%	4,504	83%	4,314	84%	4,737	93%	4,995	87%	5,459	96%	5,120	94%	4,644	92%
ほうれんそう	549	119%	415	94%	341	84%	334	97%	266	94%	230	88%	217	96%	186	97%
ねぎ	1,348	108%	1,075	87%	1,200	98%	1,090	101%	1,079	94%	1,260	104%	1,207	97%	872	89%
レタス	2,475	100%	2,801	104%	2,980	101%	3,164	101%	2,874	94%	3,587	119%	3,028	101%	2,821	99%
きゅうり	2,532	97%	1,965	88%	2,224	94%	2,087	101%	2,280	103%	2,689	95%	2,727	102%	2,340	93%
なす	1,596	108%	1,296	88%	1,466	96%	1,418	97%	1,494	111%	1,702	113%	1,535	108%	1,258	86%
トマト	2,836	97%	2,256	86%	2,294	95%	2,042	81%	2,159	96%	2,446	91%	2,863	104%	2,490	92%
ピーマン	996	120%	783	99%	727	95%	659	97%	689	107%	729	114%	591	83%	671	97%
さといも	33	55%	35	64%	22	43%	31	63%	25	48%	46	86%	70	87%	44	57%
ばれいしょ	2,953	102%	2,335	87%	1,829	82%	1,456	88%	1,320	81%	1,257	81%	1,585	103%	1,543	96%
たまねぎ	3,989	113%	3,004	87%	2,603	81%	2,787	94%	2,697	84%	2,670	91%	2,790	94%	2,900	96%

東京都中央卸売市場における品目別の卸売価格の推移

単位：円/kg

品目	6月上旬		6月中旬		6月下旬		7月上旬		7月中旬		7月下旬		8月上旬		8月中旬	
	価格	平年比	価格	平年比	価格	平年比	価格	平年比	価格	平年比	価格	平年比	価格	平年比	価格	平年比
だいこん	80	81%	95	91%	105	112%	111	113%	84	77%	83	75%	94	87%	112	95%
にんじん	138	105%	139	105%	143	104%	142	98%	147	94%	150	86%	143	107%	148	116%
はくさい	63	93%	63	92%	69	102%	73	119%	73	109%	77	85%	82	82%	96	93%
キャベツ	79	95%	96	116%	113	136%	103	125%	103	136%	87	92%	82	84%	85	78%
ほうれんそう	398	89%	493	109%	636	130%	553	107%	648	97%	758	106%	809	110%	793	93%
ねぎ	441	112%	455	115%	418	109%	351	90%	361	90%	299	88%	295	92%	405	100%
レタス	158	102%	123	97%	132	112%	120	111%	126	99%	126	68%	140	80%	153	85%
きゅうり	228	89%	292	111%	347	129%	306	110%	291	83%	295	104%	284	113%	286	88%
なす	351	94%	384	99%	375	102%	346	103%	355	94%	315	90%	280	87%	305	97%
トマト	272	106%	299	104%	318	102%	356	110%	382	116%	381	113%	336	109%	306	95%
ピーマン	369	89%	446	98%	519	122%	577	136%	492	103%	430	88%	467	108%	500	125%
さといも	614	148%	656	135%	753	159%	751	161%	606	135%	481	116%	449	101%	468	107%
ばれいしょ	154	95%	150	102%	156	111%	173	105%	180	112%	171	109%	176	116%	154	108%
たまねぎ	93	83%	94	91%	104	99%	116	101%	124	107%	130	105%	122	98%	111	100%

資料：東京都中央卸売市場の青果物取扱実績情報（青果物情報センター調べ）