

指定野菜の入荷量及び卸売価格の見通し(令和5年10月、東京都中央卸売市場)

令和5年10月の東京都中央卸売市場に入荷する指定野菜の入荷量及び卸売価格の見通しを作成しましたので、お知らせします。

10月の見通し

1. 入荷量の見通し

10月の指定野菜(14品目)は、関東地域、北海道及び東北地域からの入荷が主体となり、入荷量全体としては平年並みと見込まれる。なお、平年と比べた品目別の入荷量の見通しは以下のとおり。

(1) 平年に比べて多い品目
該当なし

(2) 平年並みの品目
だいこん、はくさい、キャベツ、ほうれんそう、ねぎ、レタス、きゅうり、なす、ピーマン、さといも、ばれいしょ、たまねぎ

(3) 平年に比べて少ない品目
にんじん、トマト

2. 卸売価格の見通し

この様な入荷見通しのもとで、10月の指定野菜(14品目)の卸売価格全体としては平年並みと見込まれる。なお、平年と比べた品目別の卸売価格の見通しは以下のとおり。

(1) 平年に比べて高い品目
だいこん、にんじん、ねぎ

(2) 平年並みの品目
はくさい、キャベツ、ほうれんそう、レタス、きゅうり、なす、トマト、ピーマン、さといも、たまねぎ

(3) 平年に比べて安い品目
ばれいしょ

(参考)10月の入荷量と卸売価格の見通し

品目別の入荷量と卸売価格の見通し

区分 品目	入荷量			卸売価格			(参考)前年10月の主要産地シェア(%)
	前月比較	前年比較	平年比較	前月比較	前年比較	平年比較	
だいこん	↗	=	=	↘	↗	↗	千葉 (33) 青森 (32) 北海道 (21)
にんじん	↗	=	↘	↘	=	↗	北海道 (92)
はくさい	↗	=	=	↘	=	=	長野 (69) 茨城 (22)
キャベツ	↗	=	=	↘	=	=	群馬 (54) 千葉 (18) 茨城 (12)
ほうれんそう	↗	=	=	↘	=	=	群馬 (46) 茨城 (23) 栃木 (16)
ねぎ	↗	=	=	↘	=	↗	秋田 (21) 北海道 (17) 青森 (17) 茨城 (10) 山形 (9) 栃木 (7)
レタス	=	=	=	=	↘	=	茨城 (59) 長野 (25)
きゅうり	↘	=	=	↗	=	=	群馬 (31) 埼玉 (24) 福島 (12) 茨城 (9)
なす	↘	=	=	=	=	=	高知 (33) 群馬 (22) 栃木 (18) 茨城 (15)
トマト	↘	=	↘	=	=	=	千葉 (20) 北海道 (14) 福島 (12) 茨城 (11) 熊本 (9) 群馬 (6) 青森 (6)
ピーマン	=	=	=	↘	↗	=	茨城 (59) 岩手 (22)
さといも	↗	=	=	=	=	=	埼玉 (60) 愛媛 (14) 千葉 (13)
ばれいしょ	=	=	=	↘	=	↘	北海道 (100)
たまねぎ	=	=	=	=	=	=	北海道 (98)
指定野菜計	↗	=	=	↘	=	=	

注 1. 入荷量と卸売価格の表し方

符 号	入荷量	卸売価格	多比率
↗	多い	高い	111%以上
=	並み	並み	90%~110%
↘	少ない	安い	89%以下

2. 平年とは過去5年の平均値である。

3. この資料の内容は、令和5年9月25日現在で見込んだものであり、今後の気象条件の変化等により変動があり得る。

東京都中央卸売市場における品目別入荷量及び卸売価格の動向

東京都中央卸売市場における直近3か月の品目別入荷量及び卸売価格の動向については、[グラフ](#)及び[表](#)をご覧ください。

【お問合せ先】

生産部園芸特産課

担当者：流通指導官 榊原

代表：048-600-0600（内線3348）

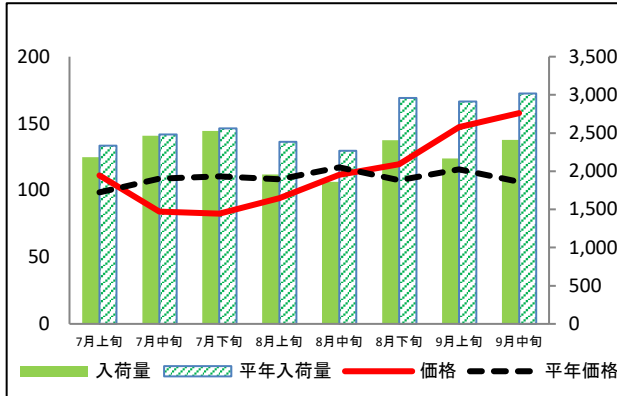
ダイヤルイン：048-740-0442

(グラフ)

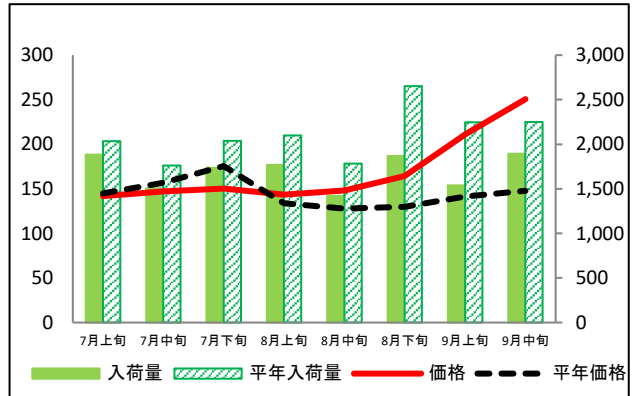
東京都中央卸売市場における品目別入荷量及び卸売価格の動向

単位<左: 価格(円/kg)、右: 入荷量(t)>

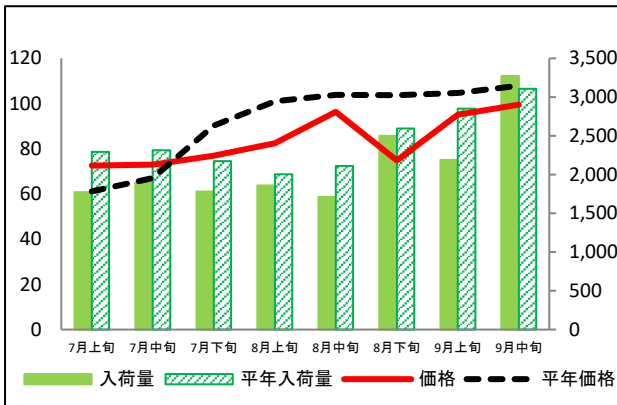
だいこん



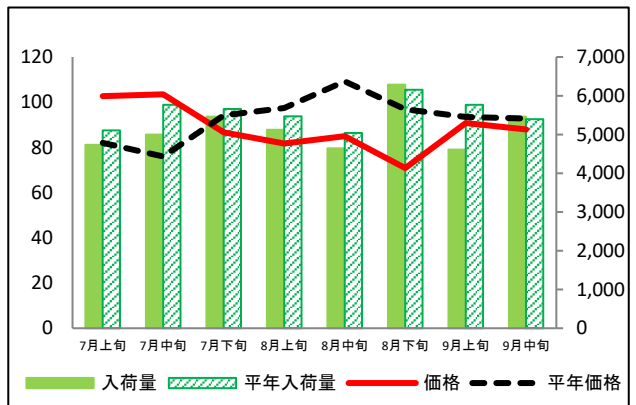
にんじん



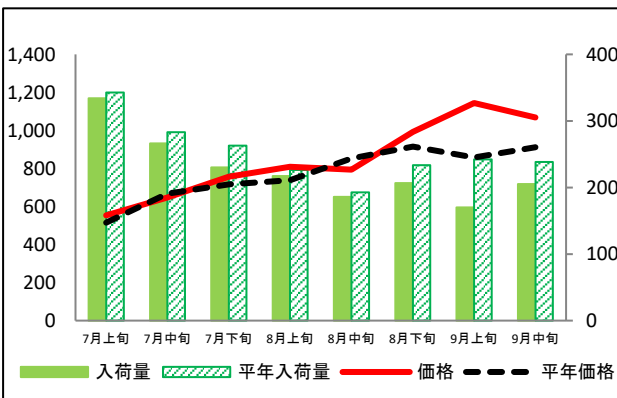
はくさい



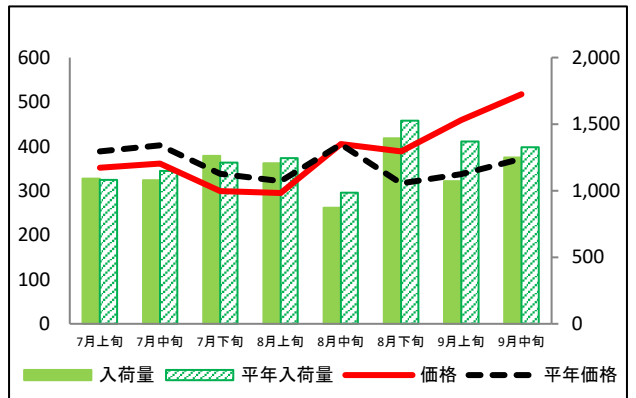
キャベツ



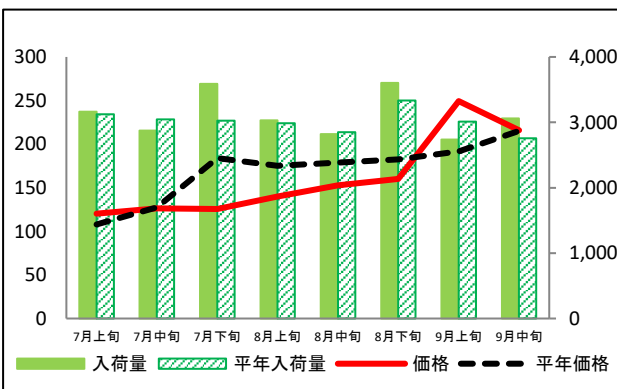
ほうれんそう



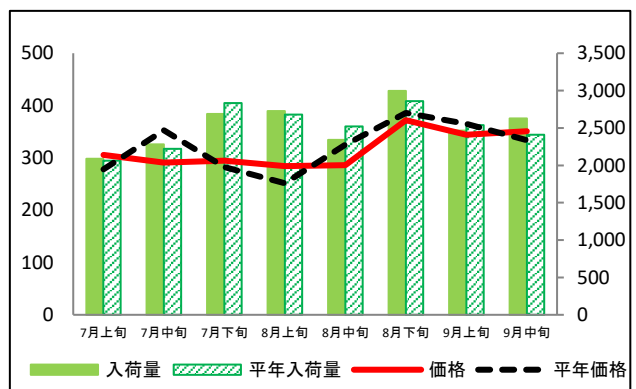
ねぎ



レタス



きゅうり

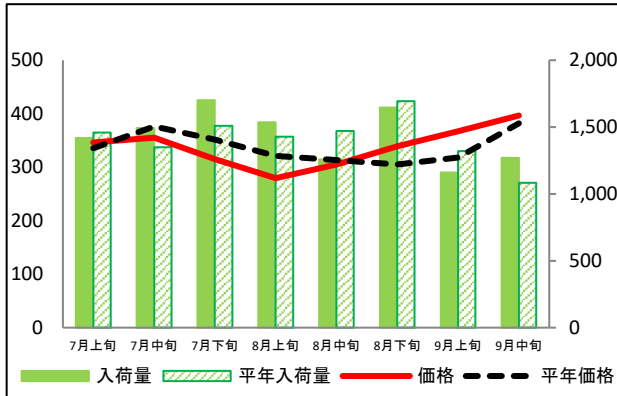


資料: 東京都中央卸売市場の青果物取扱実績情報(青果物情報センター調べ)

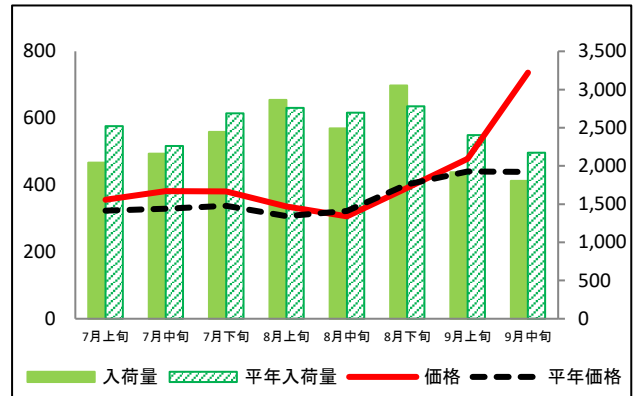
東京都中央卸売市場における品目別入荷量及び卸売価格の動向

単位<左:価格(円/kg)、右:入荷量(t)>

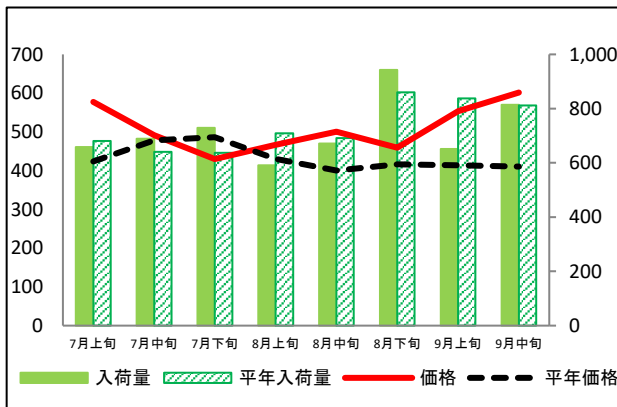
なす



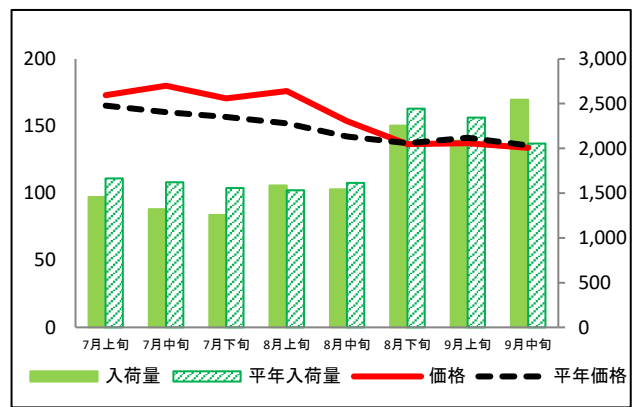
トマト



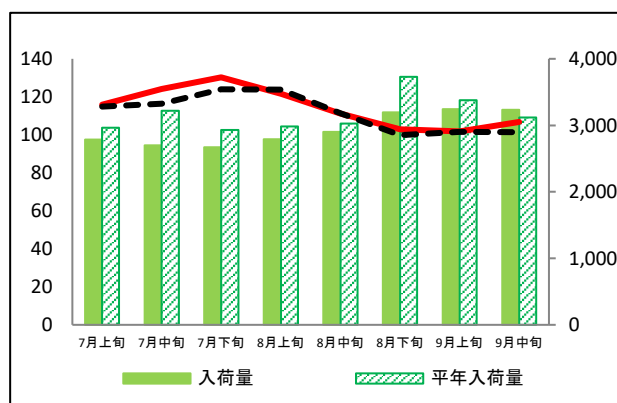
ピーマン



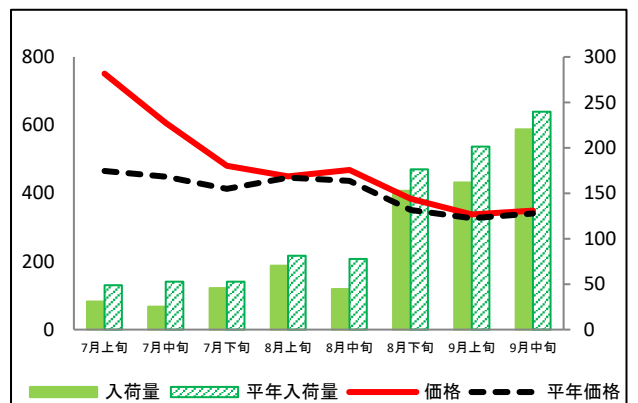
ばれいしょ



たまねぎ



さといも



(表)

東京都中央卸売市場における品目別の入荷量の推移

単位：トン

品目	7月上旬		7月中旬		7月下旬		8月上旬		8月中旬		8月下旬		9月上旬		9月中旬	
	入荷量	平年比	入荷量	平年比	入荷量	平年比	入荷量	平年比	入荷量	平年比	入荷量	平年比	入荷量	平年比	入荷量	平年比
だいこん	2,182	93%	2,463	99%	2,526	99%	1,959	82%	1,859	82%	2,404	81%	2,168	74%	2,411	80%
にんじん	1,885	93%	1,505	86%	1,738	85%	1,768	84%	1,421	80%	1,870	71%	1,541	69%	1,895	84%
はくさい	1,771	77%	1,892	82%	1,781	82%	1,859	93%	1,711	81%	2,499	96%	2,192	77%	3,273	105%
キャベツ	4,737	93%	4,995	87%	5,459	96%	5,120	94%	4,644	92%	6,288	102%	4,610	80%	5,458	101%
ほうれんそう	334	97%	266	94%	230	88%	217	96%	186	97%	207	89%	170	70%	205	86%
ねぎ	1,090	101%	1,079	94%	1,260	104%	1,207	97%	872	89%	1,393	91%	1,072	78%	1,251	94%
レタス	3,164	101%	2,874	94%	3,587	119%	3,028	101%	2,821	99%	3,605	108%	2,739	91%	3,061	111%
きゅうり	2,087	101%	2,280	103%	2,689	95%	2,727	102%	2,340	93%	2,994	105%	2,464	97%	2,629	109%
なす	1,418	97%	1,494	111%	1,702	113%	1,535	108%	1,258	86%	1,647	97%	1,161	88%	1,271	117%
トマト	2,042	81%	2,159	96%	2,446	91%	2,863	104%	2,490	92%	3,053	110%	1,917	80%	1,805	83%
ピーマン	659	97%	689	107%	729	114%	591	83%	671	97%	942	110%	652	78%	814	100%
さといも	31	63%	25	48%	46	86%	70	87%	44	57%	153	87%	162	80%	220	92%
ばれいしょ	1,456	88%	1,320	81%	1,257	81%	1,585	103%	1,543	96%	2,254	92%	2,088	89%	2,546	124%
たまねぎ	2,787	94%	2,697	84%	2,670	91%	2,790	94%	2,900	96%	3,196	86%	3,244	96%	3,233	104%

東京都中央卸売市場における品目別の卸売価格の推移

単位：円/kg

品目	7月上旬		7月中旬		7月下旬		8月上旬		8月中旬		8月下旬		9月上旬		9月中旬	
	価格	平年比	価格	平年比	価格	平年比	価格	平年比	価格	平年比	価格	平年比	価格	平年比	価格	平年比
だいこん	111	113%	84	77%	83	75%	94	87%	112	95%	119	111%	147	127%	158	148%
にんじん	142	98%	147	94%	150	86%	143	107%	148	116%	164	127%	211	149%	251	170%
はくさい	73	119%	73	109%	77	85%	82	82%	96	93%	75	72%	95	91%	99	92%
キャベツ	103	125%	103	136%	87	92%	82	84%	85	78%	71	73%	91	97%	88	95%
ほうれんそう	553	107%	648	97%	758	106%	809	110%	793	93%	993	109%	1,144	133%	1,069	117%
ねぎ	351	90%	361	90%	299	88%	295	92%	405	100%	389	123%	459	136%	517	139%
レタス	120	111%	126	99%	126	68%	140	80%	153	85%	160	88%	249	130%	216	100%
きゅうり	306	110%	291	83%	295	104%	284	113%	286	88%	372	96%	344	94%	351	105%
なす	346	103%	355	94%	315	90%	280	87%	305	97%	339	111%	367	115%	397	104%
トマト	356	110%	382	116%	381	113%	336	109%	306	95%	391	97%	479	109%	736	168%
ピーマン	577	136%	492	103%	430	88%	467	108%	500	125%	459	110%	553	134%	602	146%
さといも	751	161%	606	135%	481	116%	449	101%	468	107%	384	109%	338	103%	349	102%
ばれいしょ	173	105%	180	112%	171	109%	176	116%	154	108%	137	99%	137	97%	134	99%
たまねぎ	116	101%	124	107%	130	105%	122	98%	111	100%	103	103%	102	100%	107	105%

資料：東京都中央卸売市場の青果物取扱実績情報（青果物情報センター調べ）