

## 指定野菜の入荷量及び卸売価格の見通し(令和5年11月、東京都中央卸売市場)

令和5年11月の東京都中央卸売市場に入荷する指定野菜の入荷量及び卸売価格の見通しを作成しましたので、お知らせします。

### 11月の見通し

#### 1. 入荷量の見通し

11月の指定野菜(14品目)は、関東地域、北海道・東北地域、九州地域からの入荷が主体となり、入荷量全体としては平年並みと見込まれる。なお、平年と比べた品目別の入荷量の見通しは以下のとおり。

(1) 平年に比べて多い品目

該当なし

(2) 平年並みの品目

だいこん、にんじん、はくさい、キャベツ、ほうれんそう、レタス、きゅうり、なす、ピーマン、ばれいしょ

(3) 平年に比べて少ない品目

ねぎ、トマト、さといも、たまねぎ

#### 2. 卸売価格の見通し

この様な入荷見通しのもとで、11月の指定野菜(14品目)の卸売価格全体としては平年を上回ると見込まれる。なお、平年と比べた品目別の卸売価格の見通しは以下のとおり。

(1) 平年に比べて高い品目

だいこん、にんじん、はくさい、ねぎ、トマト、ピーマン、たまねぎ

(2) 平年並みの品目

キャベツ、ほうれんそう、レタス、きゅうり、なす、さといも、ばれいしょ

(3) 平年に比べて安い品目

該当なし

## (参考)11月の入荷量と卸売価格の見通し

### 品目別に入荷量と卸売価格の見通し

区分 品目	入 荷 量			卸 売 価 格			(参考)前年11月の主要産地シェア(%)
	前月比較	前年比較	平年比較	前月比較	前年比較	平年比較	
だいこん	=	=	=	↘	↗	↗	千葉(66) 神奈川(19)
にんじん	=	=	=	↘	↗	↗	千葉(56) 北海道(26)
はくさい	=	=	=	↘	=	↗	茨城(87)
キャベツ	↘	=	=	↘	=	=	千葉(48) 茨城(23) 愛知(16)
ほうれんそう	↗	=	=	↘	=	=	群馬(45) 茨城(29) 栃木(10) 埼玉(5)
ねぎ	=	=	↘	↘	↗	↗	秋田(16) 茨城(16) 千葉(12) 栃木(10) 青森(9) 新潟(6) 北海道(6)
レタス	↘	=	=	=	↘	=	茨城(58) 長崎(9) 兵庫(8) 静岡(7)
きゅうり	=	=	=	↘	=	=	群馬(25) 埼玉(24) 宮崎(22) 千葉(8)
なす	↘	=	=	↗	↗	=	高知(56) 福岡(15) 熊本(9)
トマト	=	=	↘	↘	=	↗	熊本(34) 千葉(16) 愛知(13) 栃木(10) 茨城(7)
ピーマン	=	=	=	↘	=	↗	茨城(53) 宮崎(24) 高知(14)
さといも	↘	=	↘	↘	=	=	埼玉(68) 愛媛(11) 千葉(4)
ばれいしょ	↘	=	=	=	=	=	北海道(99)
たまねぎ	↘	=	↘	↗	↗	↗	北海道(98)
指定野菜計	=	=	=	↘	↗	↗	

注 1. 入荷量と卸売価格の表し方

符 号	入荷量	卸売価格	多比率
↗	多い	高い	111%以上
=	並み	並み	90%~110%
↘	少ない	安い	89%以下

2. 平年とは過去5年の平均値である。

3. この資料の内容は、令和5年10月24日現在で見込んだものであり、今後の気象条件の変化等により変動があり得る。

## 東京都中央卸売市場における品目別入荷量及び卸売価格の動向

東京都中央卸売市場における直近3か月の品目別入荷量及び卸売価格の動向については、[グラフ](#)及び[表](#)をご覧ください。

### 【お問合せ先】

生産部園芸特産課

担当者：流通指導官 榊原

代表：048-600-0600（内線3348）

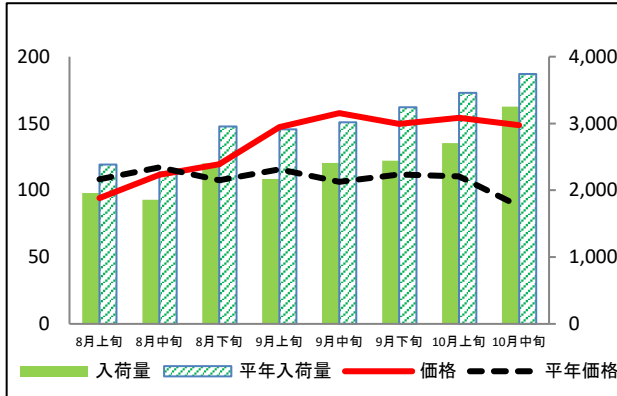
ダイヤルイン：048-740-0442

(グラフ)

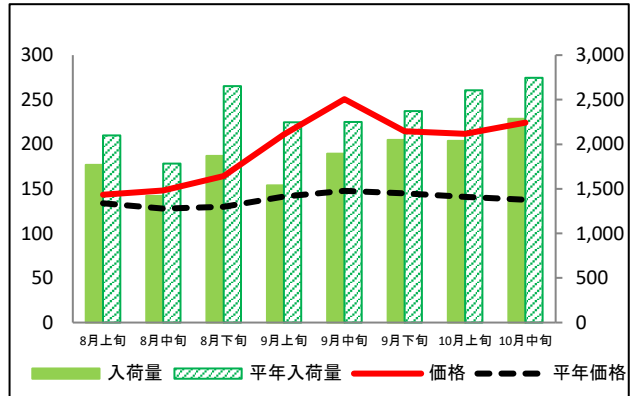
東京都中央卸売市場における品目別入荷量及び卸売価格の動向

単位<左: 価格(円/kg)、右: 入荷量(t)>

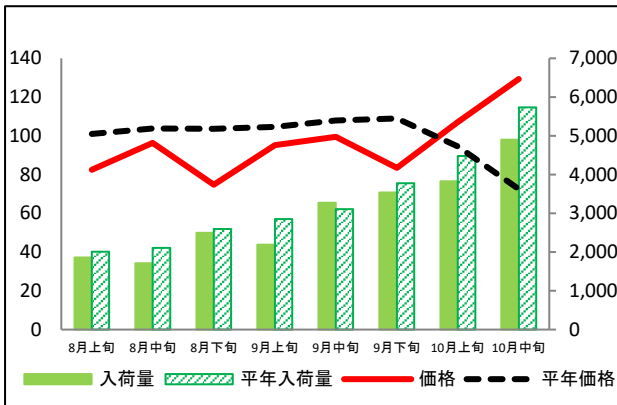
だいこん



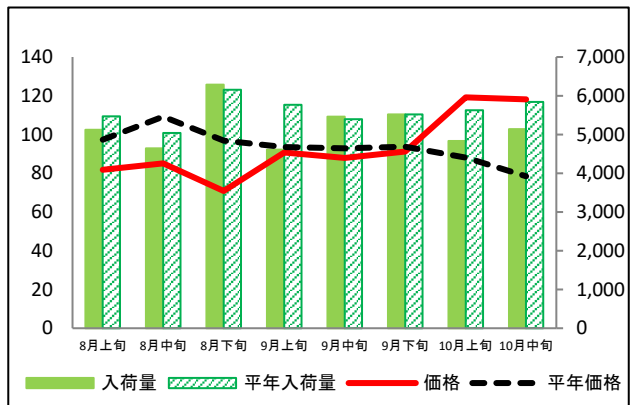
にんじん



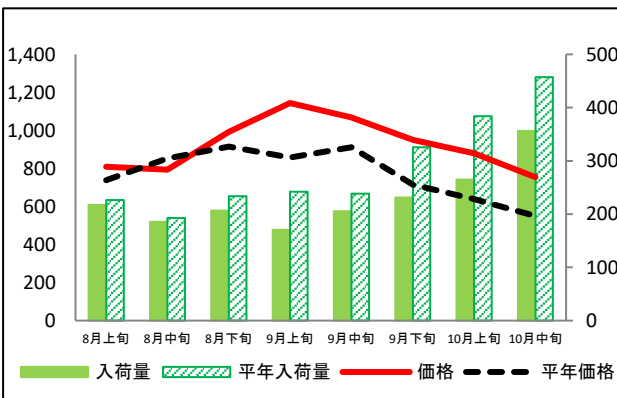
はくさい



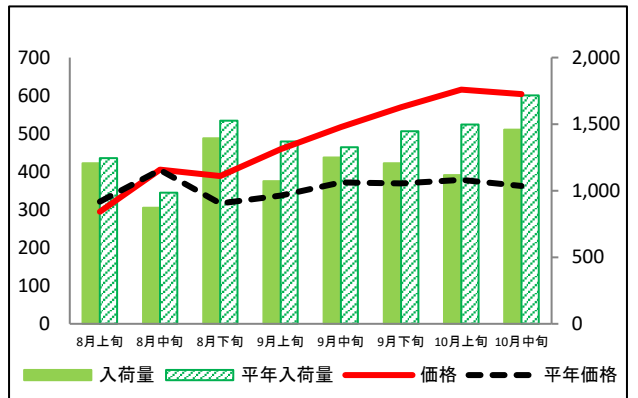
キャベツ



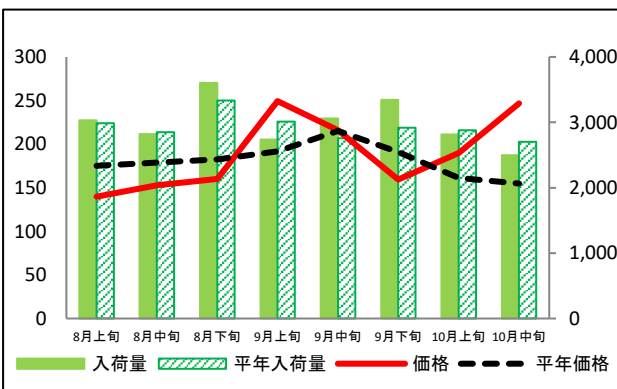
ほうれんそう



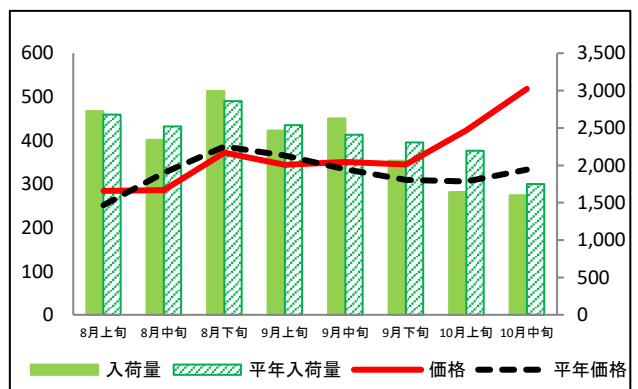
ねぎ



レタス



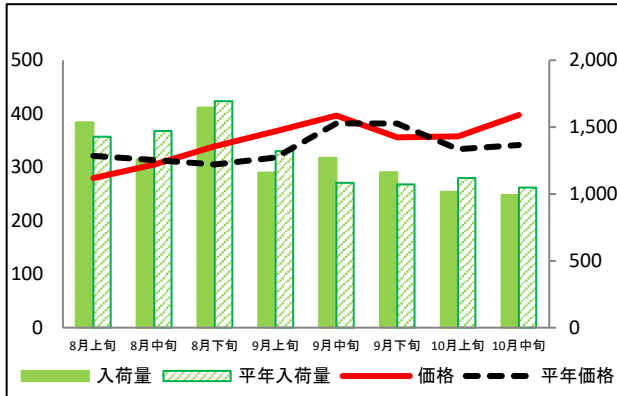
きゅうり



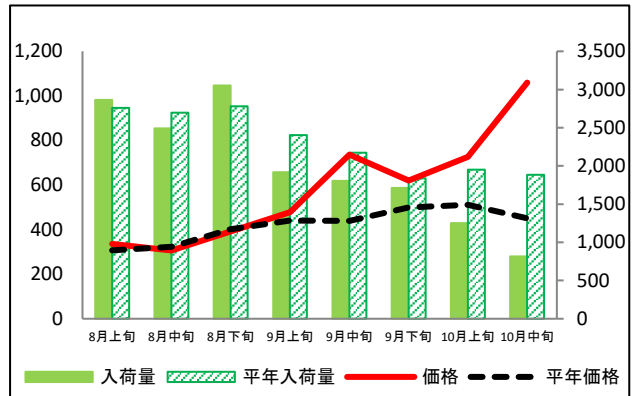
# 東京都中央卸売市場における品目別入荷量及び卸売価格の動向

単位<左:価格(円/kg)、右:入荷量(t)>

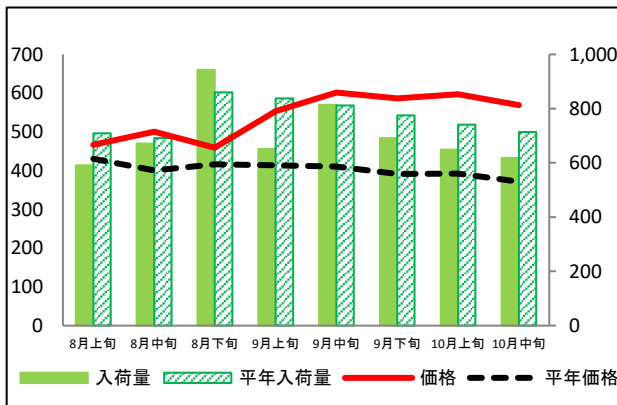
## なす



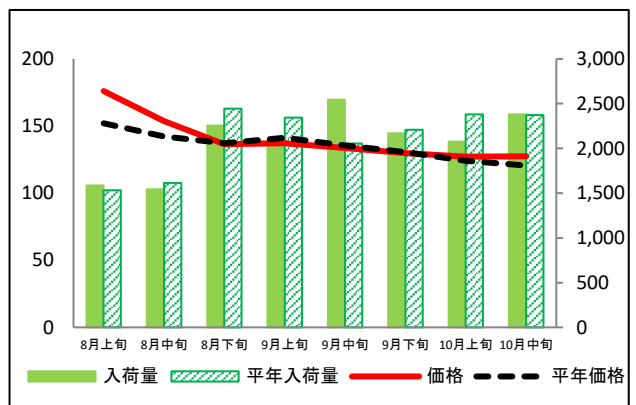
## トマト



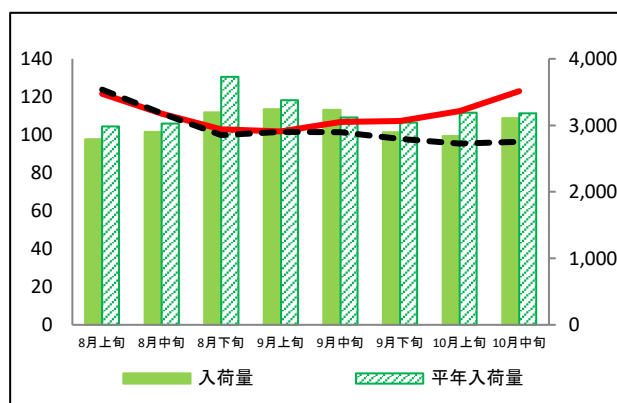
## ピーマン



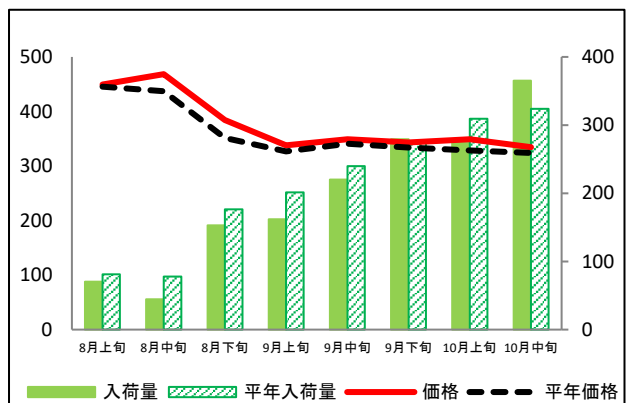
## ばれいしょ



## たまねぎ



## さといも



(表)

## 東京都中央卸売市場における品目別の入荷量の推移

単位：トン

品目	8月上旬		8月中旬		8月下旬		9月上旬		9月中旬		9月下旬		10月上旬		10月中旬	
	入荷量	平年比	入荷量	平年比	入荷量	平年比	入荷量	平年比	入荷量	平年比	入荷量	平年比	入荷量	平年比	入荷量	平年比
だいこん	1,959	82%	1,859	82%	2,404	81%	2,168	74%	2,411	80%	2,444	75%	2,708	78%	3,250	87%
にんじん	1,768	84%	1,421	80%	1,870	71%	1,541	69%	1,895	84%	2,050	86%	2,037	78%	2,286	83%
はくさい	1,859	93%	1,711	81%	2,499	96%	2,192	77%	3,273	105%	3,540	94%	3,826	85%	4,902	86%
キャベツ	5,120	94%	4,644	92%	6,288	102%	4,610	80%	5,458	101%	5,516	100%	4,836	86%	5,142	88%
ほうれんそう	217	96%	186	97%	207	89%	170	70%	205	86%	231	71%	265	69%	356	78%
ねぎ	1,207	97%	872	89%	1,393	91%	1,072	78%	1,251	94%	1,206	83%	1,117	75%	1,459	85%
レタス	3,028	101%	2,821	99%	3,605	108%	2,739	91%	3,061	111%	3,344	115%	2,814	98%	2,496	92%
きゅうり	2,727	102%	2,340	93%	2,994	105%	2,464	97%	2,629	109%	2,063	89%	1,642	75%	1,601	91%
なす	1,535	108%	1,258	86%	1,647	97%	1,161	88%	1,271	117%	1,162	108%	1,017	91%	993	95%
トマト	2,863	104%	2,490	92%	3,053	110%	1,917	80%	1,805	83%	1,711	93%	1,249	64%	816	43%
ピーマン	591	83%	671	97%	942	110%	652	78%	814	100%	691	89%	649	88%	618	87%
さといも	70	87%	44	57%	153	87%	162	80%	220	92%	279	101%	277	89%	365	113%
ばれいしょ	1,585	103%	1,543	96%	2,254	92%	2,088	89%	2,546	124%	2,168	98%	2,075	87%	2,380	100%
たまねぎ	2,790	94%	2,900	96%	3,196	86%	3,244	96%	3,233	104%	2,899	95%	2,840	89%	3,109	98%

## 東京都中央卸売市場における品目別の卸売価格の推移

単位：円/kg

品目	8月上旬		8月中旬		8月下旬		9月上旬		9月中旬		9月下旬		10月上旬		10月中旬	
	価格	平年比	価格	平年比	価格	平年比	価格	平年比	価格	平年比	価格	平年比	価格	平年比	価格	平年比
だいこん	94	87%	112	95%	119	111%	147	127%	158	148%	150	134%	154	140%	149	169%
にんじん	143	107%	148	116%	164	127%	211	149%	251	170%	215	148%	212	150%	224	163%
はくさい	82	82%	96	93%	75	72%	95	91%	99	92%	83	77%	107	113%	129	178%
キャベツ	82	84%	85	78%	71	73%	91	97%	88	95%	91	97%	119	135%	118	151%
ほうれんそう	809	110%	793	93%	993	109%	1,144	133%	1,069	117%	951	133%	880	138%	754	137%
ねぎ	295	92%	405	100%	389	123%	459	136%	517	139%	570	154%	616	163%	604	167%
レタス	140	80%	153	85%	160	88%	249	130%	216	100%	159	83%	190	118%	247	159%
きゅうり	284	113%	286	88%	372	96%	344	94%	351	105%	344	111%	423	138%	518	156%
なす	280	87%	305	97%	339	111%	367	115%	397	104%	356	93%	357	107%	398	117%
トマト	336	109%	306	95%	391	97%	479	109%	736	168%	620	124%	726	142%	1,060	235%
ピーマン	467	108%	500	125%	459	110%	553	134%	602	146%	586	150%	597	152%	569	153%
さといも	449	101%	468	107%	384	109%	338	103%	349	102%	343	103%	349	106%	335	103%
ばれいしょ	176	116%	154	108%	137	99%	137	97%	134	99%	130	99%	127	102%	127	106%
たまねぎ	122	98%	111	100%	103	103%	102	100%	107	105%	107	110%	113	118%	123	128%

資料：東京都中央卸売市場の青果物取扱実績情報（青果物情報センター調べ）