

指定野菜の入荷量及び卸売価格の見通し(令和5年12月、東京都中央卸売市場)

令和5年12月の東京都中央卸売市場に入荷する指定野菜の入荷量及び卸売価格の見通しを作成しましたので、お知らせします。

12月の見通し

1. 入荷量の見通し

12月の指定野菜(14品目)は、関東地域、中国四国地域及び九州地域からの入荷が主体となり、入荷量全体としては平年並みと見込まれる。なお、平年と比べた品目別の入荷量の見通しは以下のとおり。

(1) 平年に比べて多い品目
該当なし

(2) 平年並みの品目
だいこん、にんじん、はくさい、キャベツ、ほうれんそう、ねぎ、レタス、きゅうり、なす、トマト、ピーマン、さといも、ばれいしょ、たまねぎ

(3) 平年に比べて少ない品目
該当なし

2. 卸売価格の見通し

この様な入荷見通しのもとで、12月の指定野菜(14品目)の卸売価格全体としては平年並みと見込まれる。なお、平年と比べた品目別の卸売価格の見通しは以下のとおり。

(1) 平年に比べて高い品目
にんじん、ねぎ、たまねぎ

(2) 平年並みの品目
だいこん、はくさい、キャベツ、ほうれんそう、レタス、きゅうり、なす、トマト、ピーマン、さといも、ばれいしょ

(3) 平年に比べて安い品目
該当なし

(参考)12月の入荷量と卸売価格の見通し

品目別の入荷量と卸売価格の見通し

区分 品目	入荷量			卸売価格			(参考)前年12月の主要産地シェア(%)
	前月比較	前年比較	平年比較	前月比較	前年比較	平年比較	
だいこん	=	=	=	=	=	=	千葉(54) 神奈川(41)
にんじん	↗	=	=	↘	=	↗	千葉(81)
はくさい	=	=	=	↘	=	=	茨城(91)
キャベツ	=	=	=	↘	=	=	愛知(52) 千葉(27)
ほうれんそう	↘	=	=	↗	=	=	群馬(44) 茨城(33) 埼玉(7)
ねぎ	↗	=	=	↘	↗	↗	千葉(25) 茨城(25) 埼玉(16) 栃木(12) 群馬(10)
レタス	=	=	=	↗	=	=	静岡(30) 茨城(16) 香川(13) 長崎(13) 兵庫(10)
きゅうり	↘	=	=	↗	=	=	宮崎(45) 千葉(15) 高知(13) 群馬(10)
なす	↘	=	=	↗	=	=	高知(60) 福岡(20)
トマト	=	=	=	=	=	=	熊本(43) 愛知(18) 栃木(16) 千葉(7)
ピーマン	↘	=	=	=	↘	=	宮崎(38) 茨城(36) 高知(14)
さといも	↗	=	=	↗	=	=	埼玉(71) 愛媛(9) 千葉(5)
ばれいしょ	↗	=	=	=	=	=	北海道(81)
たまねぎ	↗	=	=	↗	↗	↗	北海道(97)
指定野菜計	=	=	=	=	=	=	

注 1. 入荷量と卸売価格の表し方

符 号	入荷量	卸売価格	多比率
↗	多い	高い	111%以上
=	並み	並み	90~110%
↘	少ない	安い	89%以下

2. 平年とは過去5年の平均値である。

3. この資料の内容は、令和5年11月24日現在で見込んだものであり、今後の気象条件の変化等により変動があり得る。

東京都中央卸売市場における品目別入荷量及び卸売価格の動向

東京都中央卸売市場における直近3か月の品目別入荷量及び卸売価格の動向については、[グラフ](#)及び[表](#)をご覧ください。

【お問合せ先】

生産部園芸特産課

担当者：流通指導官 榊原

代表：048-600-0600（内線3348）

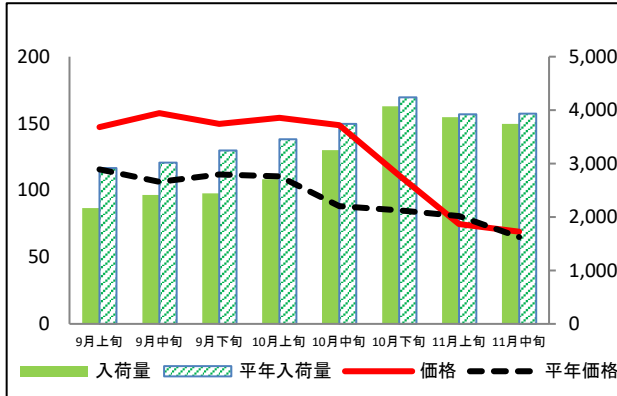
ダイヤルイン：048-740-0442

(グラフ)

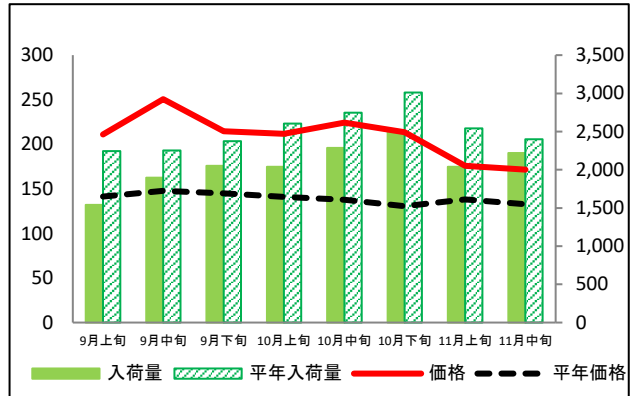
東京都中央卸売市場における品目別入荷量及び卸売価格の動向

単位<左: 価格(円/kg)、右: 入荷量(t)>

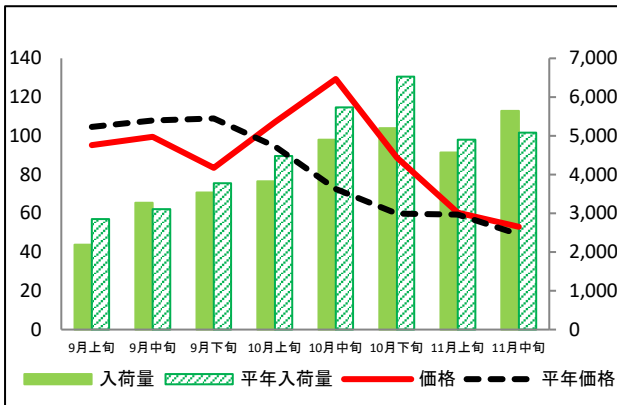
だいこん



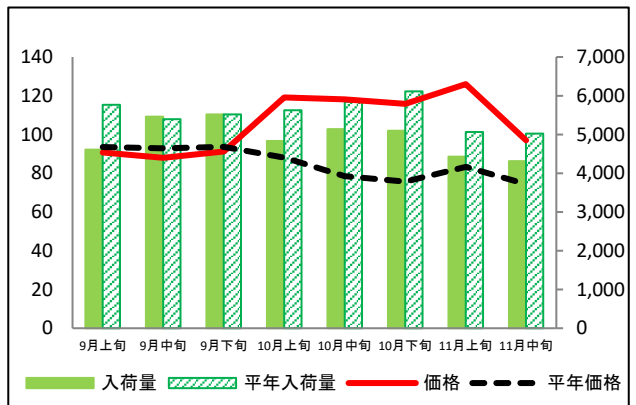
にんじん



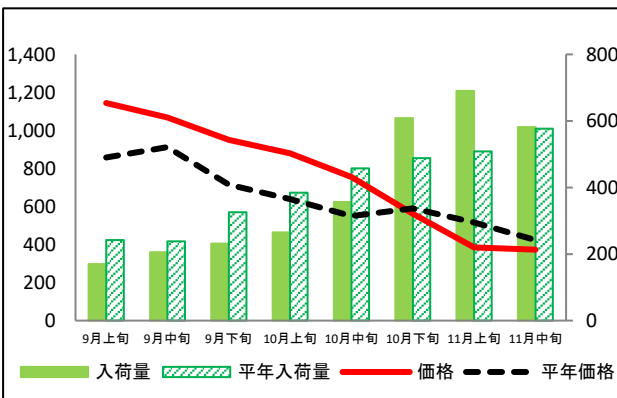
はくさい



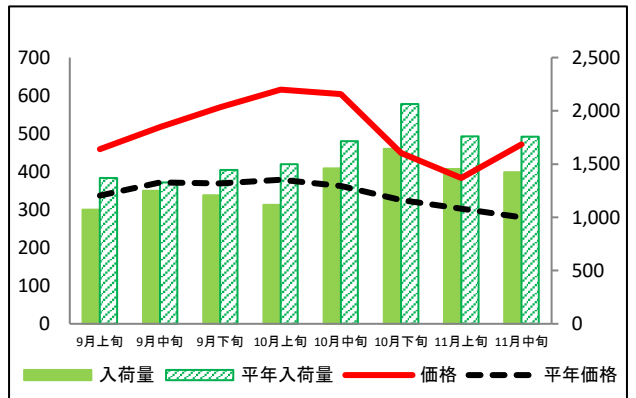
キャベツ



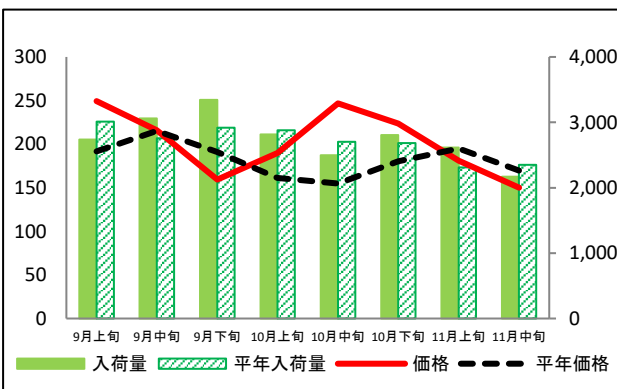
ほうれんそう



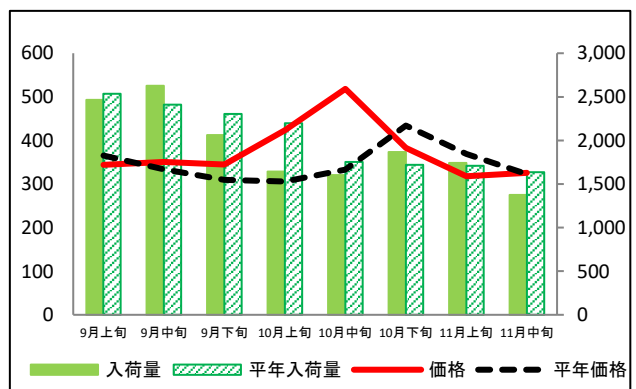
ねぎ



レタス



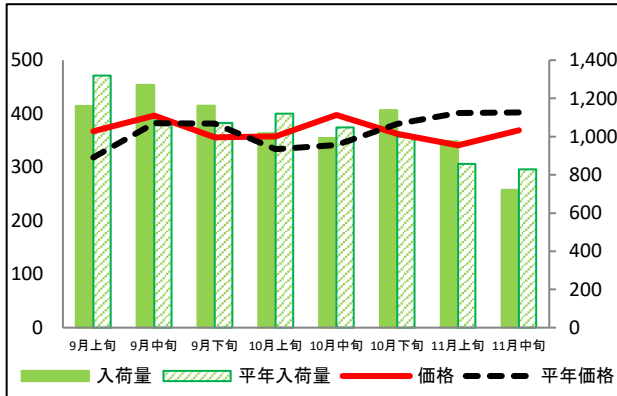
きゅうり



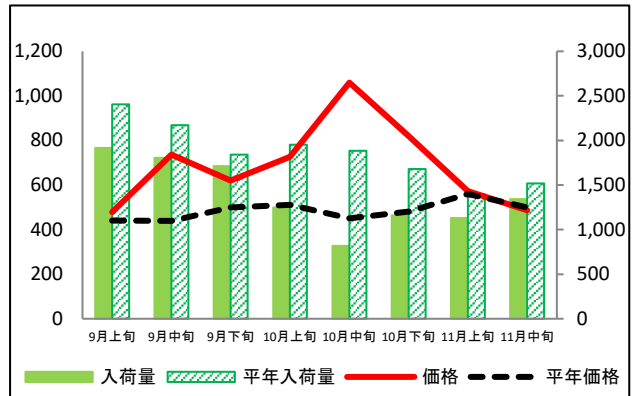
東京都中央卸売市場における品目別入荷量及び卸売価格の動向

単位<左:価格(円/kg)、右:入荷量(t)>

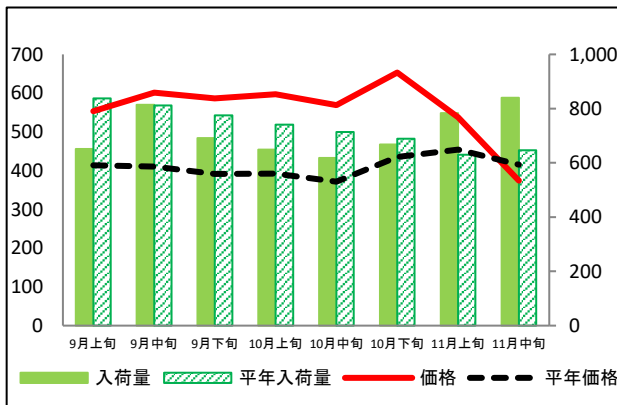
なす



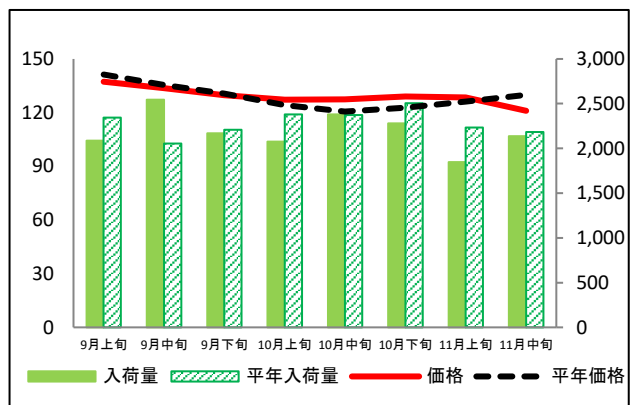
トマト



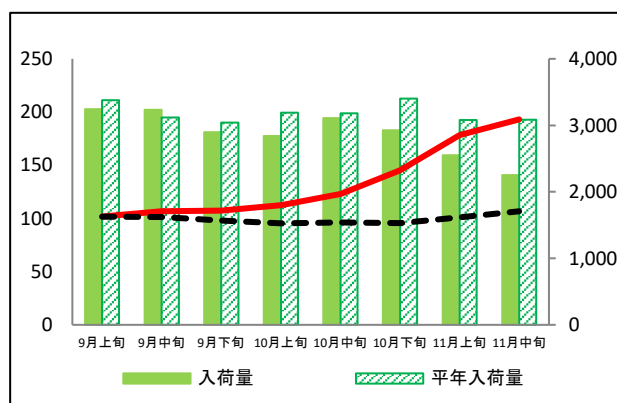
ピーマン



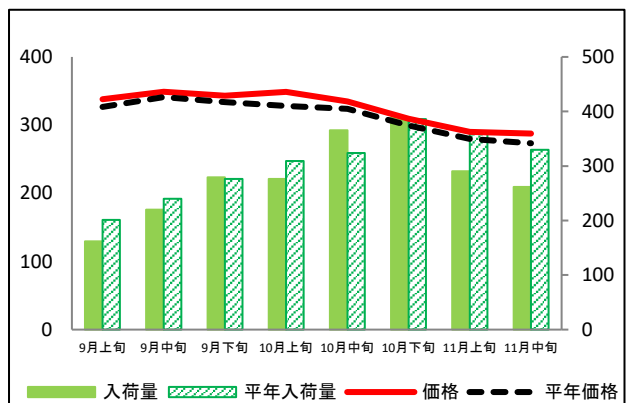
ばれいしょ



たまねぎ



さといも



(表)

東京都中央卸売市場における品目別の入荷量の推移

単位：トン

品目	9月上旬		9月中旬		9月下旬		10月上旬		10月中旬		10月下旬		11月上旬		11月中旬	
	入荷量	平年比	入荷量	平年比	入荷量	平年比	入荷量	平年比	入荷量	平年比	入荷量	平年比	入荷量	平年比	入荷量	平年比
だいこん	2,168	74%	2,411	80%	2,444	75%	2,708	78%	3,250	87%	4,074	96%	3,865	99%	3,741	95%
にんじん	1,541	69%	1,895	84%	2,050	86%	2,037	78%	2,286	83%	2,491	83%	2,041	80%	2,220	92%
はくさい	2,192	77%	3,273	105%	3,540	94%	3,826	85%	4,902	86%	5,201	80%	4,567	93%	5,645	111%
キャベツ	4,610	80%	5,458	101%	5,516	100%	4,836	86%	5,142	88%	5,101	83%	4,426	87%	4,309	86%
ほうれんそう	170	70%	205	86%	231	71%	265	69%	356	78%	608	125%	690	136%	581	101%
ねぎ	1,072	78%	1,251	94%	1,206	83%	1,117	75%	1,459	85%	1,644	80%	1,452	82%	1,424	81%
レタス	2,739	91%	3,061	111%	3,344	115%	2,814	98%	2,496	92%	2,803	104%	2,613	113%	2,169	92%
きゅうり	2,464	97%	2,629	109%	2,063	89%	1,642	75%	1,601	91%	1,866	108%	1,742	102%	1,376	84%
なす	1,161	88%	1,271	117%	1,162	108%	1,017	91%	993	95%	1,139	114%	977	114%	721	87%
トマト	1,917	80%	1,805	83%	1,711	93%	1,249	64%	816	43%	1,160	69%	1,131	81%	1,343	88%
ピーマン	652	78%	814	100%	691	89%	649	88%	618	87%	667	97%	784	124%	840	130%
さといも	162	80%	220	92%	279	101%	277	89%	365	113%	389	101%	291	81%	262	79%
ばれいしょ	2,088	89%	2,546	124%	2,168	98%	2,075	87%	2,380	100%	2,279	91%	1,846	83%	2,137	98%
たまねぎ	3,244	96%	3,233	104%	2,899	95%	2,840	89%	3,109	98%	2,926	86%	2,552	83%	2,254	73%

東京都中央卸売市場における品目別の卸売価格の推移

単位：円/kg

品目	9月上旬		9月中旬		9月下旬		10月上旬		10月中旬		10月下旬		11月上旬		11月中旬	
	価格	平年比	価格	平年比	価格	平年比	価格	平年比	価格	平年比	価格	平年比	価格	平年比	価格	平年比
だいこん	147	127%	158	148%	150	134%	154	140%	149	169%	111	131%	75	93%	69	106%
にんじん	211	149%	251	170%	215	148%	212	150%	224	163%	214	164%	176	127%	172	129%
はくさい	95	91%	99	92%	83	77%	107	113%	129	178%	89	148%	60	102%	53	108%
キャベツ	91	97%	88	95%	91	97%	119	135%	118	151%	116	153%	126	151%	97	130%
ほうれんそう	1,144	133%	1,069	117%	951	133%	880	138%	754	137%	562	95%	385	75%	373	88%
ねぎ	459	136%	517	139%	570	154%	616	163%	604	167%	449	138%	383	127%	471	168%
レタス	249	130%	216	100%	159	83%	190	118%	247	159%	223	124%	181	93%	150	88%
きゅうり	344	94%	351	105%	344	111%	423	138%	518	156%	383	88%	318	86%	326	101%
なす	367	115%	397	104%	356	93%	357	107%	398	117%	362	95%	341	85%	369	92%
トマト	479	109%	736	168%	620	124%	726	142%	1,060	235%	819	170%	572	102%	486	97%
ピーマン	553	134%	602	146%	586	150%	597	152%	569	153%	653	150%	538	118%	374	90%
さといも	338	103%	349	102%	343	103%	349	106%	335	103%	309	103%	290	104%	288	105%
ばれいしょ	137	97%	134	99%	130	99%	127	102%	127	106%	129	105%	129	102%	121	93%
たまねぎ	102	100%	107	105%	107	110%	113	118%	123	128%	145	152%	178	177%	193	181%

資料：東京都中央卸売市場の青果物取扱実績情報（青果物情報センター調べ）