

## 指定野菜の入荷量及び卸売価格の見通し(令和7年8月、東京都中央卸売市場)

令和7年8月の東京都中央卸売市場に入荷する指定野菜の入荷量及び卸売価格の見通しを作成しましたので、お知らせします。

### 8月の見通し

#### 1. 入荷量の見通し

8月の指定野菜(13品目)は、関東地域、北海道及び東北地域からの入荷が主体となり、入荷量全体としては平年並みと見込まれる。なお、平年と比べた品目別の入荷量の見通しは以下のとおり。

(1) 平年に比べて多い品目  
なし

(2) 平年並みの品目  
にんじん、キャベツ、ねぎ、レタス、きゅうり、なす、トマト、ピーマン、  
ばれいしょ、たまねぎ

(3) 平年に比べて少ない品目  
だいこん、はくさい、ほうれんそう

#### 2. 卸売価格の見通し

このような入荷見通しのもとで、8月の指定野菜(13品目)の卸売価格全体としては平年並みと見込まれる。なお、平年と比べた品目別の卸売価格の見通しは以下のとおり。

(1) 平年に比べて高い品目  
にんじん、ピーマン

(2) 平年並みの品目  
だいこん、キャベツ、ほうれんそう、ねぎ、きゅうり、なす、トマト、たまねぎ

(3) 平年に比べて安い品目  
はくさい、レタス、ばれいしょ

(参考)8月の入荷量と卸売価格の見通し

品目別の入荷量と卸売価格の見通し

区 分 品 目	入 荷 量			卸売価格			(参考)前年8月の主要産地シェア(%)
	前月比較	前年比較	平年比較	前月比較	前年比較	平年比較	
だいこん	=	=	↘	=	=	=	北海道 (59) 青森 (28)
にんじん	↗	=	=	↘	↗	↗	北海道 (92)
はくさい	=	=	↘	=	↘	↘	長野 (96)
キャベツ	=	=	=	↗	=	=	群馬 (77)
ほうれんそう	↘	=	↘	↗	↘	=	群馬 (41) 栃木 (39) 茨城 (5)
ねぎ	=	=	=	=	=	=	茨城 (29) 秋田 (21) 北海道 (17) 青森 (13)
レタス	=	=	=	↗	↘	↘	長野 (86)
きゅうり	↗	=	=	=	↘	=	福島 (47) 岩手 (18) 秋田 (11) 山形 (5)
なす	=	=	=	=	=	=	群馬 (43) 茨城 (23) 栃木 (22)
トマト	↗	=	=	=	=	=	北海道 (25) 福島 (18) 群馬 (14) 青森 (12) 岩手 (9) 秋田 (4)
ピーマン	↗	=	=	=	=	↗	岩手 (56) 茨城 (17) 福島 (16)
ばれいしょ	=	=	=	↗	↘	↘	北海道 (92) 茨城 (2)
たまねぎ	↗	=	=	=	↘	=	北海道 (82) 兵庫 (9) 佐賀 (1)
指定野菜計	↗	=	=	=	=	=	

注 1. 入荷量と卸売価格の表し方

符 号	入 荷 量	卸 売 価 格	多 比 率
↗	多い	高い	111%以上
=	並み	並み	90%~110%
↘	少ない	安い	89%以下

2. 平年とは過去5年の平均値である。

3. この資料の内容は、令和7年7月25日現在で見込んだものであり、今後の気象条件の変化等により変動があり得る。

東京都中央卸売市場における品目別入荷量及び卸売価格の動向

東京都中央卸売市場における直近3か月の品目別入荷量及び卸売価格の動向については、[グラフ](#) (PDF : 110KB) 及び[表](#) (PDF : 35KB) をご覧ください。

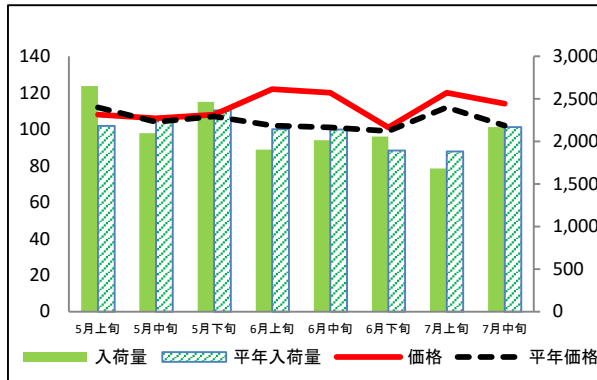
【お問合せ先】  
生産部園芸特産課  
担当者：長友  
代表：048-600-0600 (内線3369)  
ダイヤルイン：048-740-0421

(グラフ)

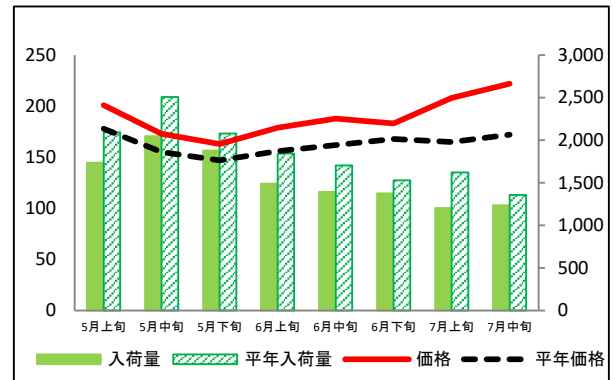
東京都中央卸売市場における品目別入荷量及び卸売価格の動向

単位<左: 価格(円/kg)、右: 入荷量(t)>

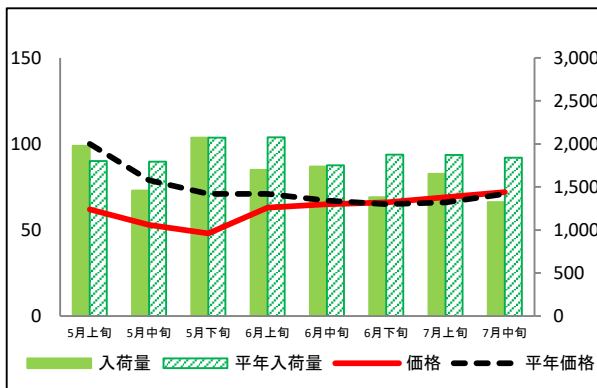
だいこん



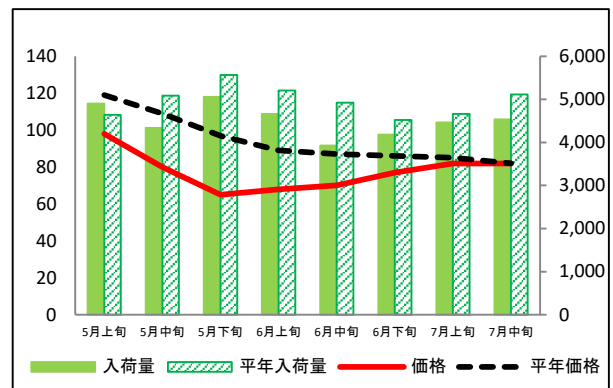
にんじん



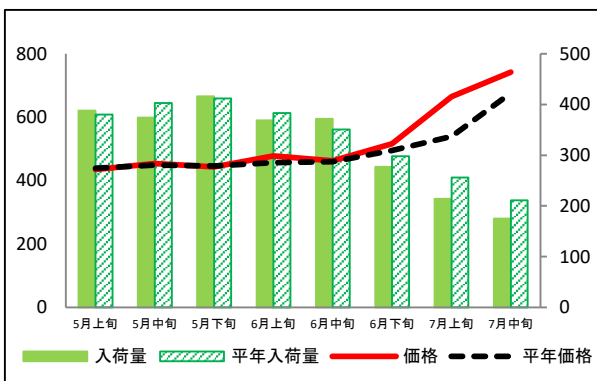
はくさい



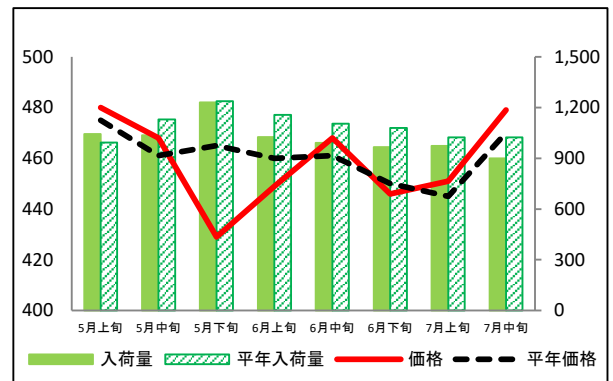
キャベツ



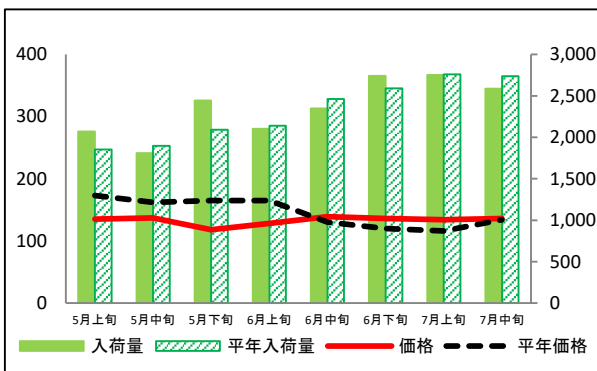
ほうれんそう



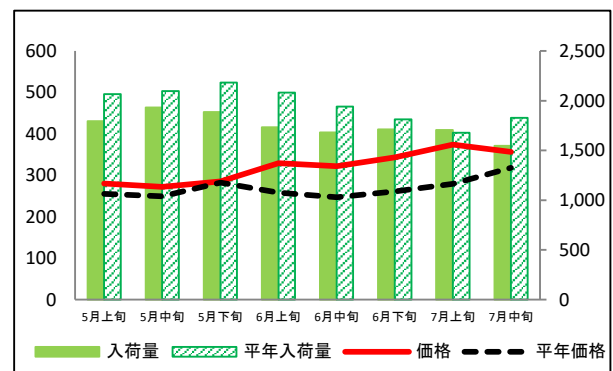
ねぎ



レタス



きゅうり

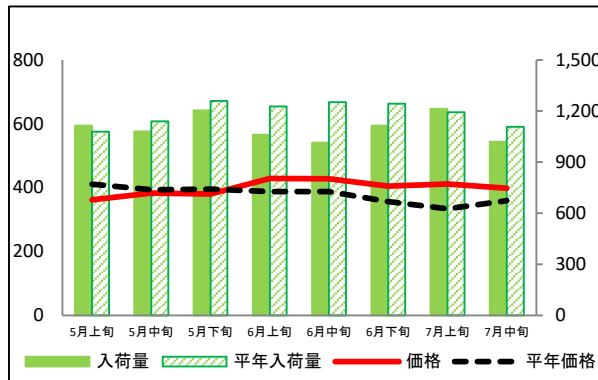


資料: 農林水産省統計部「青果物卸売市場調査」

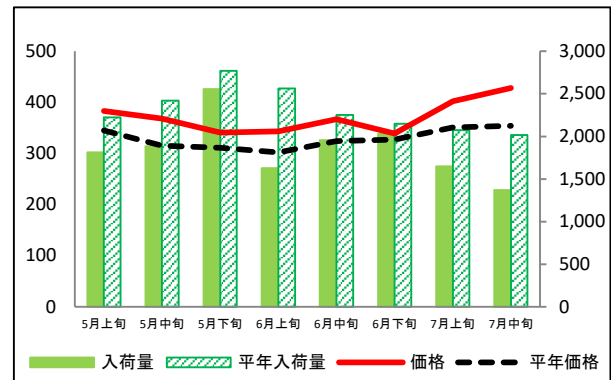
# 東京都中央卸売市場における品目別入荷量及び卸売価格の動向

単位＜左：価格（円/kg）、右：入荷量（t）＞

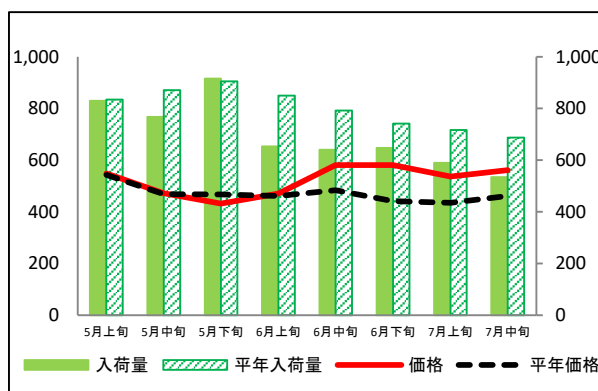
## なす



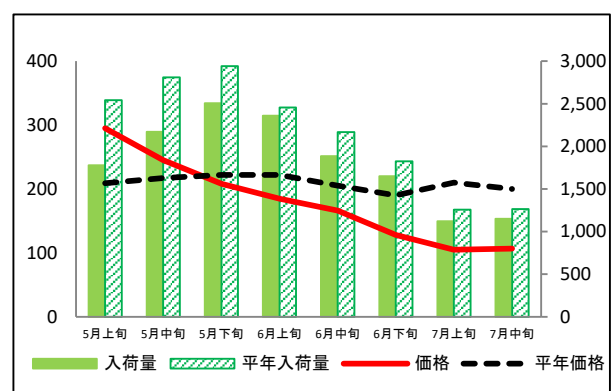
## トマト



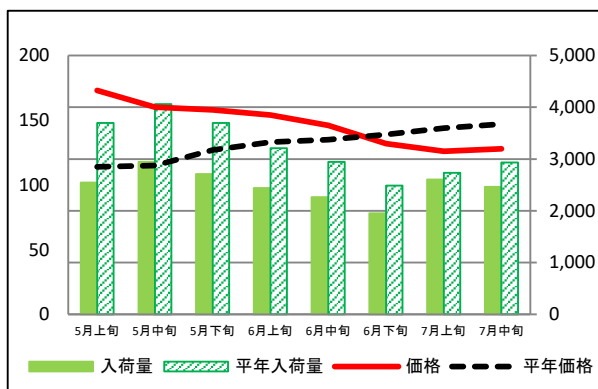
## ピーマン



## ばれいしょ



## たまねぎ



(表)

## 東京都中央卸売市場における品目別の入荷量の推移

単位：トン

品 目	5月上旬		5月中旬		5月下旬		6月上旬		6月中旬		6月下旬		7月上旬		7月中旬	
	入荷量	平年比	入荷量	平年比	入荷量	平年比	入荷量	平年比	入荷量	平年比	入荷量	平年比	入荷量	平年比	入荷量	平年比
だいこん	2,651	121%	2,096	92%	2,466	104%	1,904	89%	2,014	94%	2,057	109%	1,683	89%	2,169	100%
にんじん	1,736	83%	2,047	82%	1,880	90%	1,489	81%	1,395	82%	1,377	90%	1,203	74%	1,235	91%
はくさい	1,978	110%	1,458	81%	2,073	100%	1,699	82%	1,739	99%	1,379	74%	1,653	88%	1,325	72%
キャベツ	4,906	106%	4,336	85%	5,056	91%	4,665	90%	3,928	80%	4,180	92%	4,463	96%	4,532	89%
ほうれんそう	388	102%	374	93%	416	101%	369	96%	372	106%	277	93%	214	84%	175	83%
ねぎ	1,043	105%	1,036	92%	1,230	99%	1,026	89%	992	90%	967	90%	974	95%	900	88%
レタス	2,069	112%	1,809	95%	2,445	117%	2,101	98%	2,350	95%	2,740	106%	2,753	100%	2,588	95%
きゅうり	1,793	87%	1,931	92%	1,885	86%	1,732	83%	1,682	87%	1,711	94%	1,704	102%	1,546	85%
なす	1,115	103%	1,080	95%	1,204	96%	1,062	87%	1,015	81%	1,115	90%	1,213	102%	1,021	92%
トマト	1,812	81%	1,883	78%	2,555	92%	1,627	63%	1,955	87%	2,029	94%	1,650	80%	1,370	68%
ピーマン	830	99%	768	88%	916	101%	653	77%	640	81%	648	87%	590	82%	534	78%
ばれいしょ	1,778	70%	2,172	77%	2,505	85%	2,361	96%	1,885	87%	1,648	90%	1,123	89%	1,152	91%
たまねぎ	2,547	69%	2,945	73%	2,710	73%	2,441	76%	2,266	77%	1,951	78%	2,606	95%	2,462	84%

## 東京都中央卸売市場における品目別の卸売価格の推移

単位：円/kg

品 目	5月上旬		5月中旬		5月下旬		6月上旬		6月中旬		6月下旬		7月上旬		7月中旬	
	価格	平年比	価格	平年比	価格	平年比	価格	平年比	価格	平年比	価格	平年比	価格	平年比	価格	平年比
だいこん	108	96%	106	102%	108	101%	122	120%	120	119%	101	102%	120	107%	114	112%
にんじん	201	113%	173	112%	163	111%	179	115%	188	116%	183	109%	208	126%	222	129%
はくさい	62	62%	53	67%	48	68%	63	89%	65	97%	66	102%	69	105%	72	101%
キャベツ	98	82%	80	73%	65	67%	68	76%	70	80%	77	90%	82	96%	82	100%
ほうれんそう	435	99%	454	101%	443	99%	478	105%	462	100%	516	104%	665	123%	742	110%
ねぎ	480	101%	468	102%	429	92%	449	98%	468	102%	446	99%	451	101%	479	102%
レタス	135	78%	137	85%	118	72%	128	78%	139	107%	136	113%	134	116%	136	101%
きゅうり	280	110%	272	109%	285	101%	329	128%	322	130%	343	131%	374	134%	356	112%
なす	362	88%	383	97%	380	96%	429	111%	428	110%	405	114%	412	123%	398	111%
トマト	383	111%	368	117%	341	110%	343	114%	367	113%	339	104%	402	115%	428	121%
ピーマン	548	101%	472	101%	432	93%	471	102%	581	120%	581	132%	537	123%	561	121%
ばれいしょ	295	141%	245	113%	208	94%	185	83%	166	81%	128	67%	105	50%	107	54%
たまねぎ	173	152%	160	139%	158	124%	154	116%	146	108%	132	95%	126	88%	128	87%

資料：農林水産省統計部「青果物卸売市場調査」