

## 指定野菜の入荷量及び卸売価格の見通し(令和8年2月、東京都中央卸売市場)

令和8年2月の東京都中央卸売市場に入荷する指定野菜の入荷量及び卸売価格の見通しを作成しましたので、お知らせします。

### 2月の見通し

#### 1. 入荷量の見通し

2月の指定野菜(14品目)は、関東地域、中国四国地域及び九州地域からの入荷が主体となり、入荷量全体としては平年を下回ると見込まれる。なお、平年と比べた品目別の入荷量の見通しは以下のとおり。

- (1) 平年に比べて多い品目  
なし
- (2) 平年並みの品目  
だいこん、ほうれんそう、ねぎ、レタス、きゅうり、なす、ピーマン
- (3) 平年に比べて少ない品目  
にんじん、はくさい、キャベツ、トマト、さといも、ばれいしょ、たまねぎ

#### 2. 卸売価格の見通し

このような入荷見通しのもとで、2月の指定野菜(14品目)の卸売価格全体としては平年並みと見込まれる。なお、平年と比べた品目別の卸売価格の見通しは以下のとおり。

- (1) 平年に比べて高い品目  
ばれいしょ、たまねぎ
- (2) 平年並みの品目  
だいこん、にんじん、はくさい、キャベツ、ほうれんそう、ねぎ、きゅうり、なす、  
トマト、ピーマン、さといも
- (3) 平年に比べて安い品目  
レタス

## (参考)2月の入荷量と卸売価格の見通し

品目別の入荷量と卸売価格の見通し

区分 品目	入荷量			卸売価格			(参考)前年2月の主要産地シェア(%)
	前月比較	前年比較	平年比較	前月比較	前年比較	平年比較	
だいこん	=	=	=	↗	↘	=	神奈川 (50) 千葉 (46)
にんじん	↘	=	↘	=	↘	=	千葉 (68)
はくさい	↘	=	↘	↗	↘	=	茨城 (74) 群馬 (16)
キャベツ	↘	=	↘	↗	↘	=	愛知 (53) 千葉 (31)
ほうれんそう	↘	=	=	=	↘	=	茨城 (42) 群馬 (37) 埼玉 (8) 千葉 (7)
ねぎ	↘	=	=	=	↘	=	千葉 (38) 埼玉 (22) 茨城 (18)
レタス	=	=	=	=	↘	↘	静岡 (28) 茨城 (27) 香川 (11) 長崎 (10) 福岡 (5)
きゅうり	=	=	=	=	=	=	宮崎 (35) 千葉 (18) 群馬 (17) 高知 (11) 茨城 (10)
なす	↗	=	=	=	=	=	高知 (64) 福岡 (21)
トマト	↘	=	↘	=	=	=	熊本 (29) 栃木 (26) 愛知 (14) 茨城 (7) 静岡 (5)
ピーマン	=	=	=	↗	↘	=	宮崎 (46) 茨城 (24) 高知 (15)
さといも	↘	=	↘	=	=	=	埼玉 (62) 千葉 (7) 愛媛 (6)
ばれいしょ	=	=	↘	=	↗	↗	北海道 (69) 鹿児島 (27)
たまねぎ	↗	↘	↘	=	↗	↗	北海道 (80)
指定野菜計	↘	=	↘	=	↘	=	

注 1. 入荷量と卸売価格の表し方

符 号	入荷量	卸売価格	多比率
↗	多い	高い	111%以上
=	並み	並み	90%~110%
↘	少ない	安い	89%以下

2. 平年とは過去5年の平均値である。

3. この資料の内容は、令和8年1月23日現在で見込んだものであり、今後の気象条件の変化等により変動があり得る。

## 東京都中央卸売市場における品目別入荷量及び卸売価格の動向

東京都中央卸売市場における直近3か月の品目別入荷量及び卸売価格の動向については、[グラフ](#)及び[表](#)をご覧ください。

### 【お問合せ先】

生産部園芸特産課

代表：048-600-0600（内線3369）

ダイヤルイン：048-740-0421



2027年国際園芸博覧会  
2027.3.19-9.26 横浜・上瀬谷



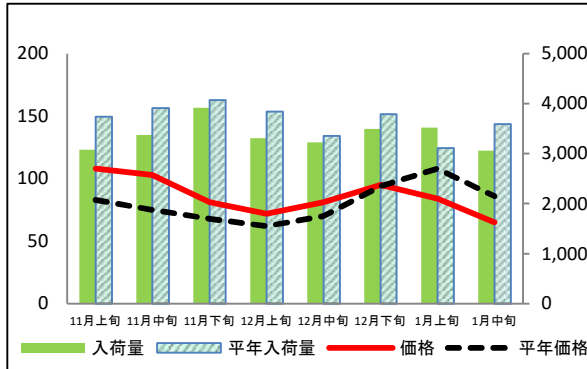
公式サイト <https://expo2027yokohama.or.jp/>

(グラフ)

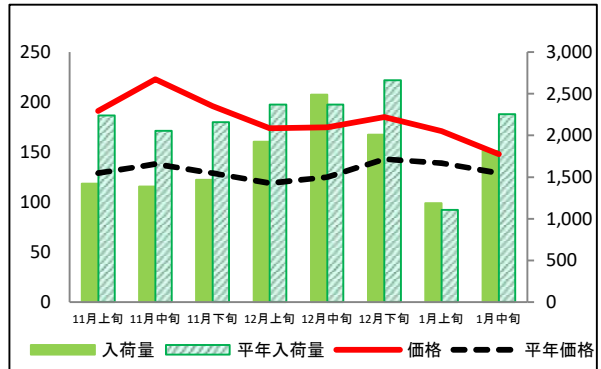
東京都中央卸売市場における品目別入荷量及び卸売価格の動向

単位<左:価格(円/kg)、右:入荷量(t)>

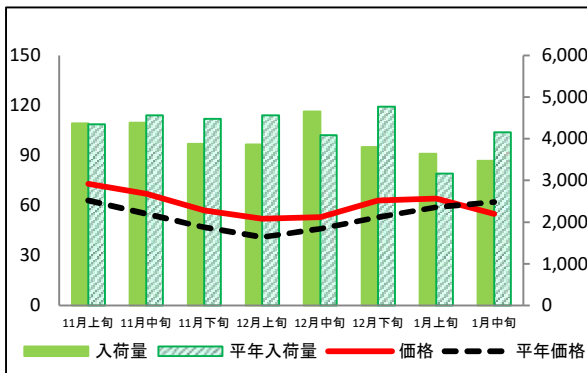
だいこん



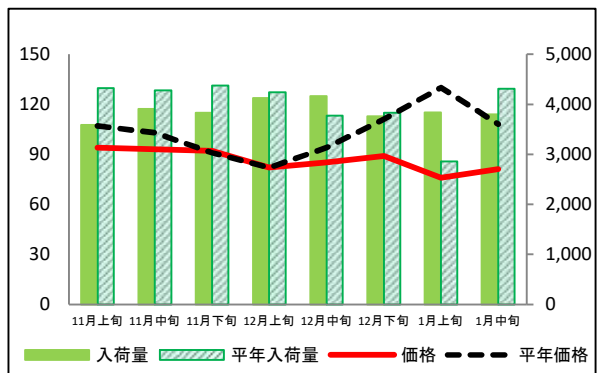
にんじん



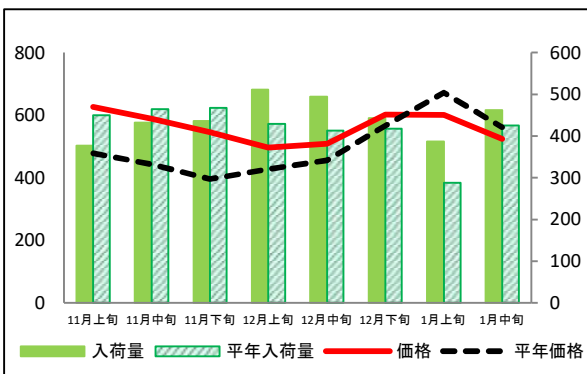
はくさい



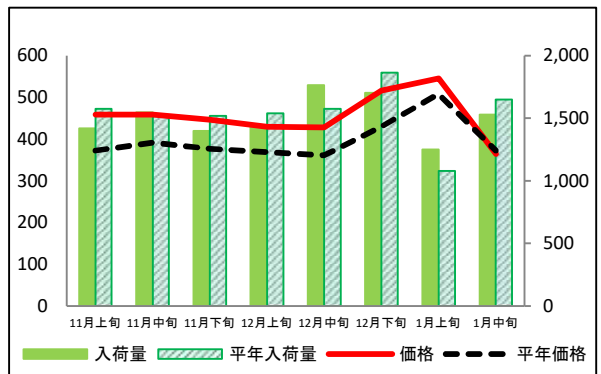
キャベツ



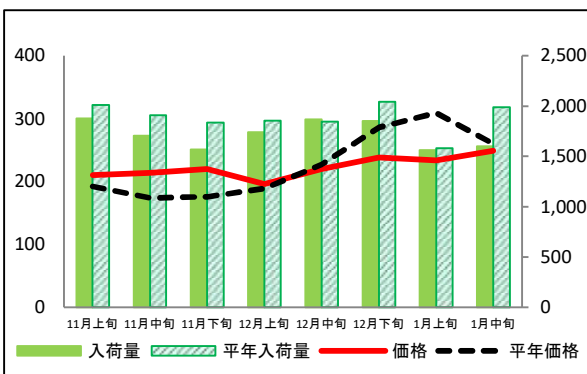
ほうれんそう



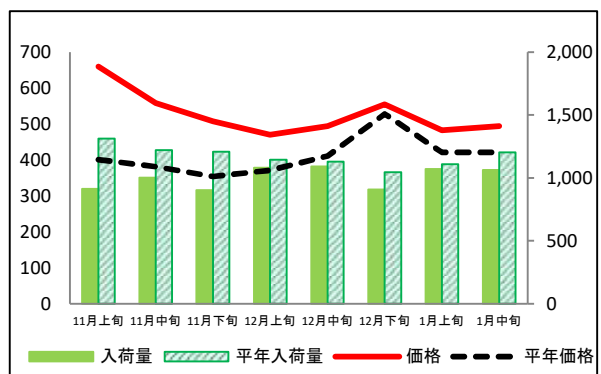
ねぎ



レタス



きゅうり

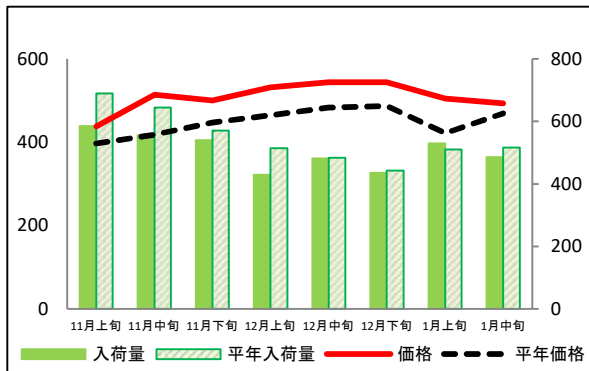


資料:農林水産省統計部「青果物卸売市場調査」

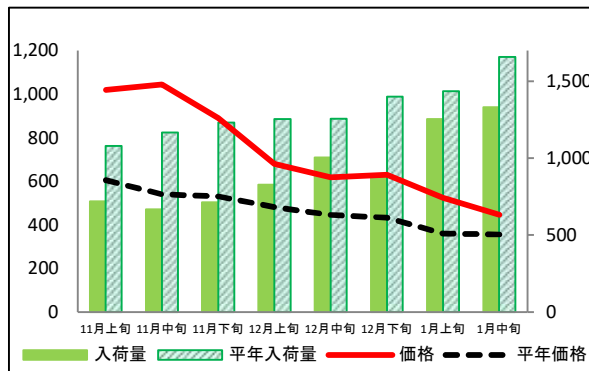
# 東京都中央卸売市場における品目別入荷量及び卸売価格の動向

単位<左:価格(円/kg)、右:入荷量(t)>

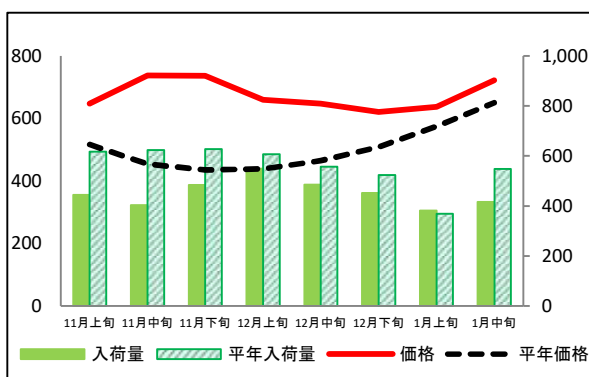
## なす



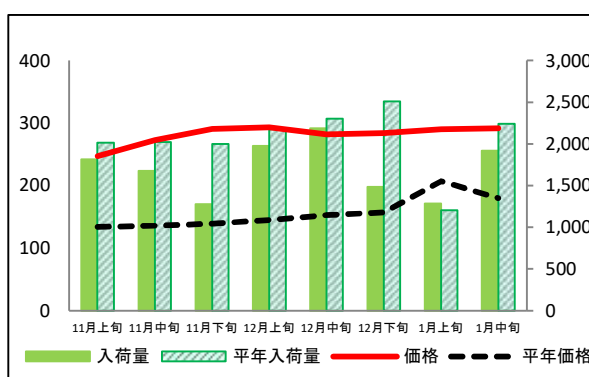
## トマト



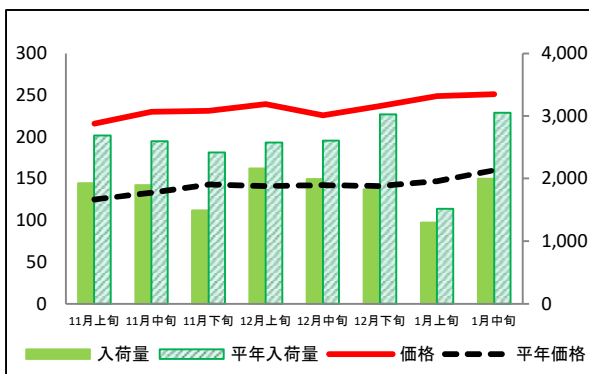
## ピーマン



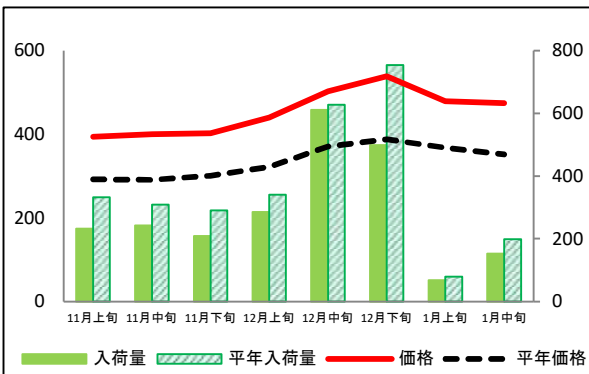
## ばれいしょ



## たまねぎ



## さといも



(表)

## 東京都中央卸売市場における品目別の入荷量の推移

単位：トン

品目	11月上旬		11月中旬		11月下旬		12月上旬		12月中旬		12月下旬		1月上旬		1月中旬	
	入荷量	平年比	入荷量	平年比	入荷量	平年比	入荷量	平年比	入荷量	平年比	入荷量	平年比	入荷量	平年比	入荷量	平年比
だいこん	3,076	82%	3,371	86%	3,920	96%	3,308	86%	3,225	96%	3,499	92%	3,521	113%	3,061	85%
にんじん	1,425	64%	1,387	67%	1,467	68%	1,925	81%	2,491	105%	2,010	75%	1,187	107%	1,816	80%
はくさい	4,376	101%	4,389	96%	3,876	86%	3,862	85%	4,656	114%	3,806	80%	3,640	115%	3,473	84%
キャベツ	3,589	83%	3,906	91%	3,831	88%	4,126	97%	4,160	110%	3,758	98%	3,839	134%	3,797	88%
ほうれんそう	377	84%	432	93%	436	93%	512	119%	494	120%	443	106%	387	134%	462	108%
ねぎ	1,419	90%	1,547	102%	1,398	92%	1,434	93%	1,763	112%	1,704	91%	1,250	116%	1,527	93%
レタス	1,879	93%	1,707	89%	1,571	86%	1,740	94%	1,866	101%	1,852	91%	1,561	99%	1,600	81%
きゅうり	914	70%	1,003	82%	903	75%	1,083	95%	1,091	97%	908	87%	1,071	97%	1,064	88%
なす	585	85%	557	86%	540	95%	429	83%	482	100%	436	98%	529	104%	486	94%
トマト	721	67%	669	57%	714	58%	829	66%	1,005	80%	895	64%	1,255	87%	1,332	80%
ピーマン	445	72%	403	65%	484	77%	549	91%	485	87%	452	86%	381	103%	416	76%
さといも	232	70%	243	79%	209	72%	286	84%	612	98%	499	66%	68	86%	153	77%
ばれいしょ	1,817	90%	1,679	83%	1,279	64%	1,979	91%	2,189	95%	1,485	59%	1,286	107%	1,918	86%
たまねぎ	1,922	72%	1,897	73%	1,493	62%	2,160	84%	1,991	76%	1,827	60%	1,295	85%	1,998	65%

## 東京都中央卸売市場における品目別の卸売価格の推移

単位：円/kg

品目	11月上旬		11月中旬		11月下旬		12月上旬		12月中旬		12月下旬		1月上旬		1月中旬	
	価格	平年比	価格	平年比	価格	平年比	価格	平年比	価格	平年比	価格	平年比	価格	平年比	価格	平年比
だいこん	108	130%	103	137%	81	119%	72	116%	81	116%	95	101%	84	78%	65	76%
にんじん	191	148%	223	162%	196	152%	174	146%	175	140%	185	129%	171	123%	148	115%
はくさい	73	116%	67	122%	57	121%	52	127%	53	115%	63	119%	64	108%	55	89%
キャベツ	94	88%	93	90%	92	101%	82	100%	85	90%	89	80%	76	58%	81	75%
ほうれんそう	627	131%	589	133%	546	138%	497	116%	509	112%	602	106%	601	89%	524	93%
ねぎ	458	123%	458	117%	447	119%	429	116%	428	119%	516	120%	545	107%	364	98%
レタス	210	109%	214	123%	220	125%	196	104%	220	97%	238	83%	234	76%	249	96%
きゅうり	660	165%	558	146%	507	143%	470	127%	494	120%	555	105%	483	115%	494	117%
なす	438	110%	514	123%	500	112%	532	114%	544	113%	544	112%	505	120%	493	105%
トマト	1,019	168%	1,045	193%	891	168%	680	141%	619	139%	630	145%	524	146%	446	125%
ピーマン	647	125%	737	162%	736	169%	659	150%	647	139%	620	122%	637	111%	721	111%
さといも	394	135%	400	137%	403	134%	440	137%	503	136%	539	139%	479	130%	475	135%
ばれいしょ	247	184%	273	201%	291	209%	293	202%	282	184%	284	181%	290	140%	292	162%
たまねぎ	216	173%	230	173%	231	162%	239	170%	226	159%	237	168%	249	169%	251	157%

資料：農林水産省統計部「青果物卸売市場調査」