

指定野菜の入荷量及び卸売価格の見通し(令和8年5月、東京都中央卸売市場)

令和8年5月の東京都中央卸売市場に入荷する指定野菜の入荷量及び卸売価格の見通しを作成しましたので、お知らせします。

5月の見通し

1. 入荷量の見通し

5月の指定野菜(14品目)は、関東地域、中国四国地域及び九州地域からの入荷が主体となり、入荷量全体としては平年並みと見込まれる。なお、平年と比べた品目別の入荷量の見通しは以下のとおり。

(1) 平年に比べて多い品目

ブロッコリー

(2) 平年並みの品目

だいこん、にんじん、はくさい、キャベツ、ほうれんそう、ねぎ、レタス、きゅうり、なす、トマト、ピーマン、ばれいしょ

(3) 平年に比べて少ない品目

たまねぎ

2. 卸売価格の見通し

このような入荷見通しのもとで、5月の指定野菜(14品目)の卸売価格全体としては平年並みと見込まれる。なお、平年と比べた品目別の卸売価格の見通しは以下のとおり。

(1) 平年に比べて高い品目

ブロッコリー、ばれいしょ

(2) 平年並みの品目

だいこん、にんじん、キャベツ、ほうれんそう、ねぎ、きゅうり、なす、トマト、ピーマン、たまねぎ

(3) 平年に比べて安い品目

はくさい、レタス

(参考) 5月の入荷量と卸売価格の見通し

品目別の入荷量と卸売価格の見通し

区分 品目	入荷量			卸売価格			(参考)前年5月の主要産地シェア(%)
	前月比較	前年比較	平年比較	前月比較	前年比較	平年比較	
だいこん	=	=	=	?	=	=	千葉(79) 茨城(12)
にんじん	=	=	=	↘	↘	=	徳島(59) 千葉(27)
はくさい	=	=	=	↘	=	↘	茨城(91)
キャベツ	=	=	=	↘	?	=	千葉(37) 神奈川(25) 愛知(23)
ほうれんそう	=	=	=	=	=	=	群馬(50) 茨城(35)
ねぎ	=	=	=	?	=	=	茨城(60) 千葉(23) 埼玉(7)
ブロッコリー	?	=	?	=	?	?	熊本(22) 香川(21) 長崎(12) 埼玉(12) 長野(6) 愛知(5) 福島(5)
レタス	?	=	=	↘	=	↘	長野(39) 群馬(33) 茨城(20)
きゅうり	?	=	=	↘	=	=	埼玉(28) 群馬(25) 宮崎(12) 茨城(9) 千葉(8)
なす	=	=	=	=	=	=	高知(46) 福岡(19) 群馬(13) 熊本(7)
トマト	?	=	=	↘	=	=	熊本(31) 栃木(23) 愛知(12) 千葉(6) 茨城(6)
ピーマン	?	=	=	↘	=	=	茨城(65) 宮崎(16)
ばれいしょ	?	=	=	↘	=	?	長崎(45) 鹿児島(37)
たまねぎ	=	=	↘	↘	=	=	佐賀(54) 北海道(16) 兵庫(12)
指定野菜計	=	=	=	=	=	=	

注 1. 入荷量と卸売価格の表し方

符 号	入荷量	卸売価格	多比率
?	多い	高い	111%以上
=	並み	並み	90~110%
↘	少ない	安い	89%以下

2. 平年とは過去5年の平均値である。

3. この資料の内容は、令和8年4月23日現在で見込んだものであり、今後の気象条件の変化等により変動があり得る。

東京都中央卸売市場における品目別入荷量及び卸売価格の動向

東京都中央卸売市場における直近3か月の品目別入荷量及び卸売価格の動向については、[グラフ](#) (PDF: 402KB) 及び表 (PDF: 35KB) をご覧ください。

【お問合せ先】

生産部園芸特産課

代表：048-600-0600 (内線3369)

ダイヤルイン：048-740-0421



2027年国際園芸博覧会
2027.3.19-9.26 横浜・上瀬谷



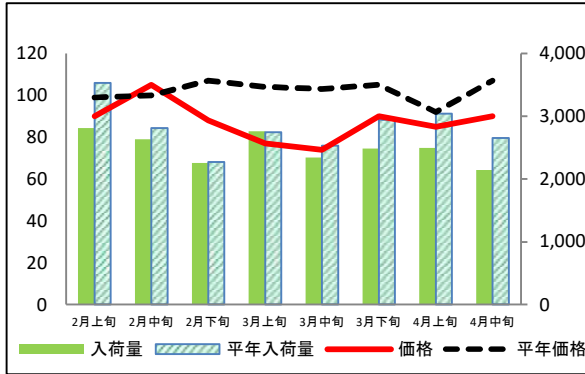
公式サイト ⇒ <https://expo2027yokohama.or.jp/>

(グラフ)

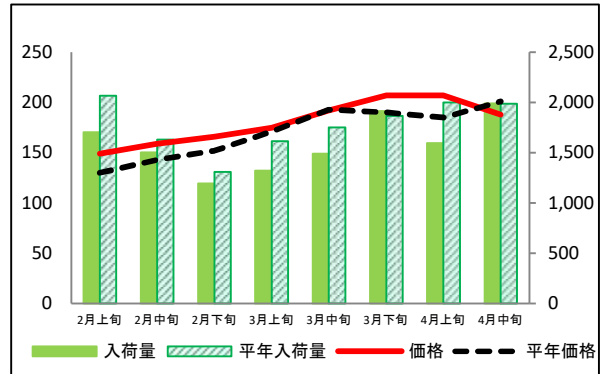
東京都中央卸売市場における品目別入荷量及び卸売価格の動向

単位<左:価格(円/kg)、右:入荷量(t)>

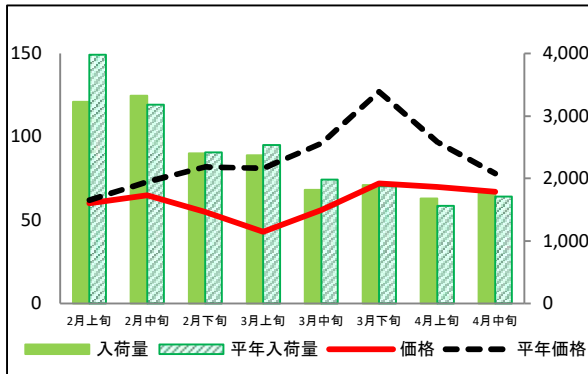
だいこん



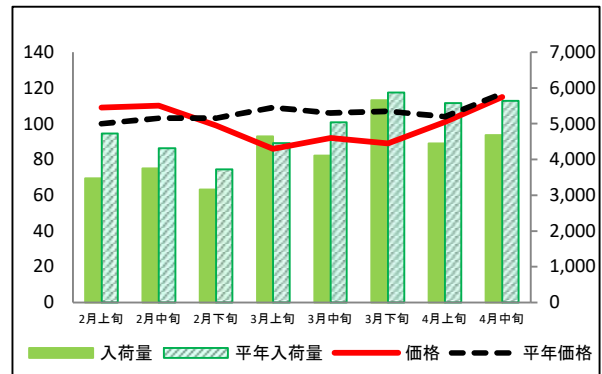
にんじん



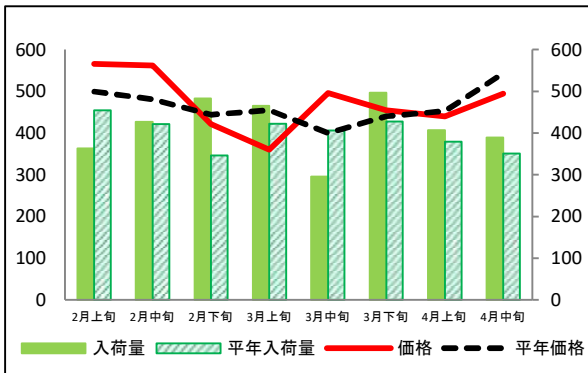
はくさい



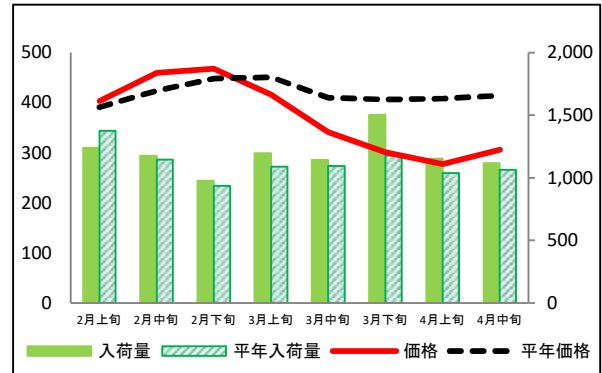
キャベツ



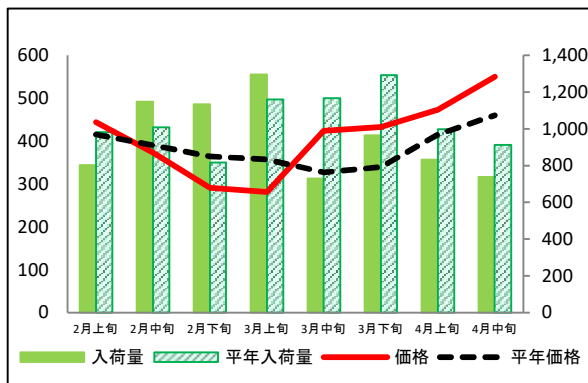
ほうれんそう



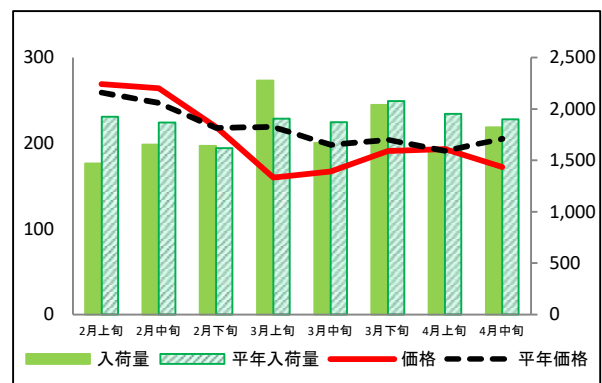
ねぎ



ブロッコリー



レタス

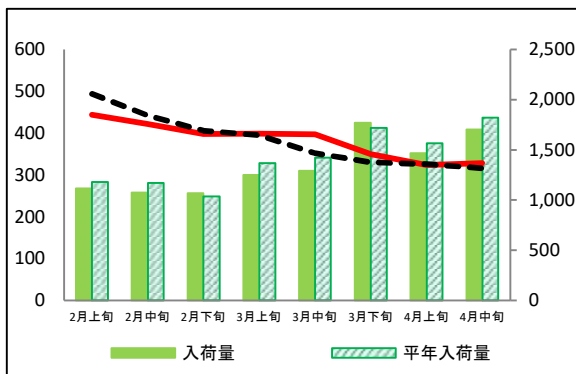


資料:農林水産省統計部「青果物卸売市場調査」

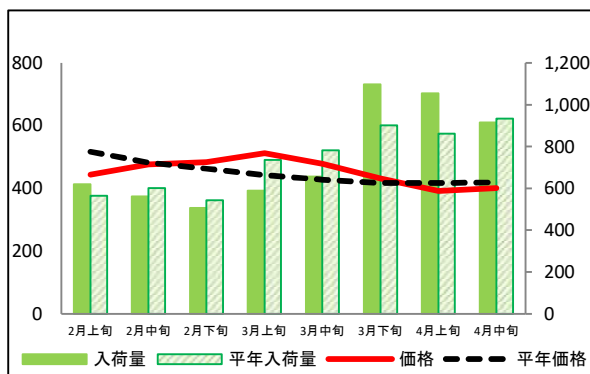
東京都中央卸売市場における品目別入荷量及び卸売価格の動向

単位<左:価格(円/kg)、右:入荷量(t)>

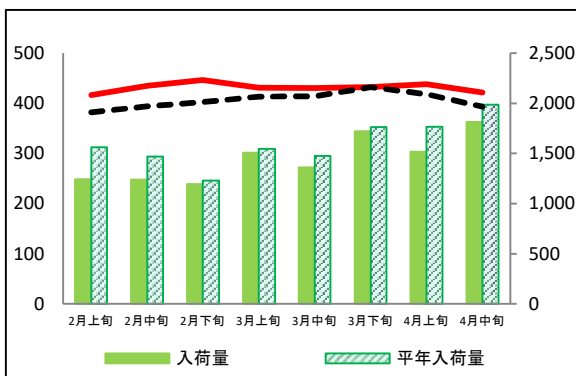
きゅうり



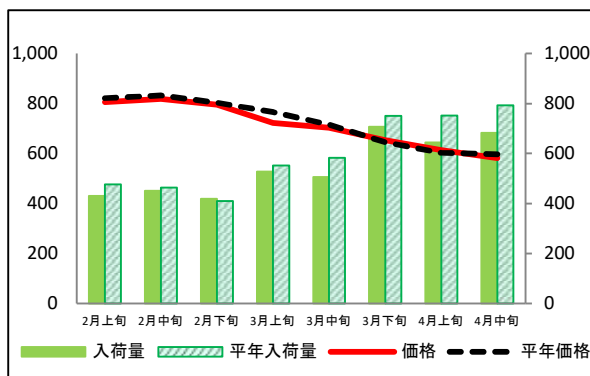
なす



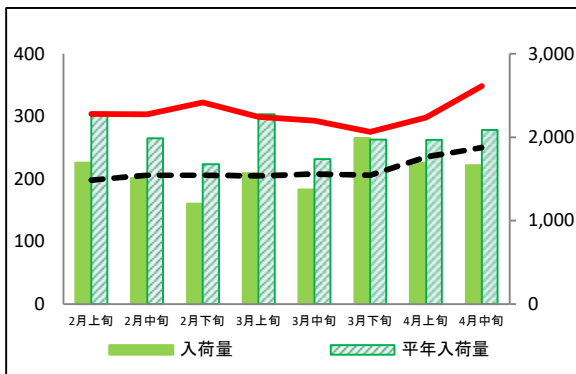
トマト



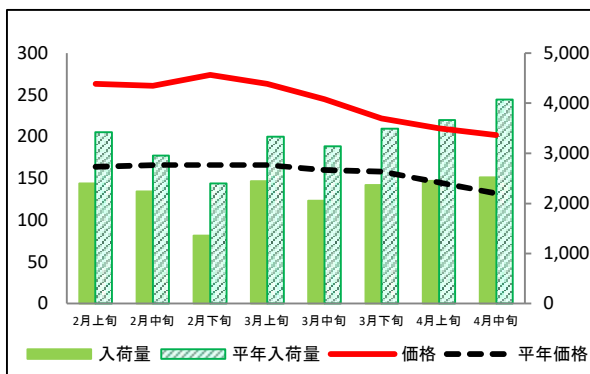
ピーマン



ばれいしょ



たまねぎ



(表)

東京都中央卸売市場における品目別の入荷量の推移

単位：トン

品目	2月上旬		2月中旬		2月下旬		3月上旬		3月中旬		3月下旬		4月上旬		4月中旬	
	入荷量	平年比	入荷量	平年比	入荷量	平年比	入荷量	平年比	入荷量	平年比	入荷量	平年比	入荷量	平年比	入荷量	平年比
だいこん	2,815	80%	2,635	94%	2,256	99%	2,762	101%	2,343	92%	2,486	84%	2,494	82%	2,146	81%
にんじん	1,704	82%	1,501	92%	1,192	91%	1,321	82%	1,490	85%	1,913	102%	1,597	80%	1,992	100%
はくさい	3,227	81%	3,325	104%	2,404	99%	2,372	94%	1,822	92%	1,896	101%	1,680	108%	1,757	103%
キャベツ	3,466	73%	3,748	87%	3,165	85%	4,639	104%	4,106	81%	5,655	96%	4,450	80%	4,676	83%
ほうれんそう	363	80%	427	101%	483	140%	465	110%	296	73%	497	116%	407	107%	389	111%
ねぎ	1,238	90%	1,176	103%	975	104%	1,198	110%	1,142	104%	1,503	128%	1,154	111%	1,117	105%
ブロッコリー	804	82%	1,147	114%	1,134	139%	1,297	112%	729	62%	966	75%	832	83%	739	81%
レタス	1,469	76%	1,652	88%	1,642	102%	2,278	120%	1,667	89%	2,037	98%	1,591	82%	1,822	96%
きゅうり	1,116	95%	1,076	92%	1,066	103%	1,248	91%	1,292	91%	1,770	103%	1,467	94%	1,703	93%
なす	620	110%	562	94%	507	93%	590	80%	656	84%	1,097	121%	1,055	123%	916	98%
トマト	1,241	80%	1,237	84%	1,192	97%	1,507	97%	1,361	92%	1,719	98%	1,518	86%	1,813	91%
ピーマン	431	91%	450	97%	419	102%	527	96%	506	87%	707	94%	644	86%	683	86%
ばれいしょ	1,693	75%	1,512	76%	1,205	72%	1,568	69%	1,374	79%	1,992	101%	1,696	86%	1,664	80%
たまねぎ	2,400	70%	2,239	76%	1,359	57%	2,440	73%	2,054	65%	2,369	68%	2,454	67%	2,518	62%

東京都中央卸売市場における品目別の卸売価格の推移

単位：円/kg

品目	2月上旬		2月中旬		2月下旬		3月上旬		3月中旬		3月下旬		4月上旬		4月中旬	
	価格	平年比	価格	平年比	価格	平年比	価格	平年比	価格	平年比	価格	平年比	価格	平年比	価格	平年比
だいこん	90	91%	105	105%	88	82%	77	74%	74	72%	90	86%	85	92%	90	84%
にんじん	149	115%	159	111%	166	109%	175	102%	192	99%	207	109%	207	112%	188	94%
はくさい	60	97%	65	89%	55	67%	43	53%	56	58%	72	57%	70	72%	67	86%
キャベツ	109	109%	110	107%	99	96%	86	79%	92	87%	89	83%	101	97%	115	98%
ほうれんそう	566	113%	562	117%	421	95%	360	79%	496	124%	455	103%	440	97%	494	91%
ねぎ	403	103%	460	108%	468	104%	416	92%	341	83%	301	74%	277	68%	306	74%
ブロッコリー	444	107%	373	96%	291	80%	281	79%	424	130%	433	128%	473	114%	550	120%
レタス	269	104%	264	107%	219	100%	160	73%	167	84%	191	94%	193	101%	172	84%
きゅうり	444	90%	422	95%	398	98%	399	101%	397	113%	350	106%	324	99%	328	104%
なす	443	86%	476	99%	484	105%	512	116%	478	112%	432	104%	392	94%	401	96%
トマト	416	109%	435	110%	446	111%	431	104%	430	104%	432	100%	438	105%	421	107%
ピーマン	805	98%	818	98%	796	99%	723	95%	704	98%	654	101%	613	102%	581	97%
ばれいしょ	304	154%	303	147%	322	156%	299	146%	293	141%	275	133%	298	127%	348	139%
たまねぎ	263	160%	261	157%	274	165%	263	158%	245	153%	222	141%	210	145%	202	153%

資料：農林水産省統計部「青果物卸売市場調査」

注：本表では、値が70%未満のセルを青色、130%を超えるセルを赤色で表示。