

指定野菜の入荷量及び卸売価格の見通し(令和8年7月、東京都中央卸売市場)

令和8年7月の東京都中央卸売市場に入荷する指定野菜の入荷量及び卸売価格の見通しを作成しましたので、お知らせします。

7月の見通し

1. 入荷量の見通し

7月の指定野菜(14品目)は、関東地域、北海道及び東北地域からの入荷が主体となり、入荷量全体としては平年並みと見込まれる。なお、平年と比べた品目別に入荷量の見通しは以下のとおり。

- (1) 平年に比べて多い品目
なし
- (2) 平年並みの品目
はくさい、キャベツ、ねぎ、ブロッコリー、レタス、きゅうり、なす、ばれいしょ、たまねぎ
- (3) 平年に比べて少ない品目
だいこん、にんじん、ほうれんそう、トマト、ピーマン

2. 卸売価格の見通し

このような入荷見通しのもとで、7月の指定野菜(14品目)の卸売価格全体としては平年並みと見込まれる。なお、平年と比べた品目別の卸売価格の見通しは以下のとおり。

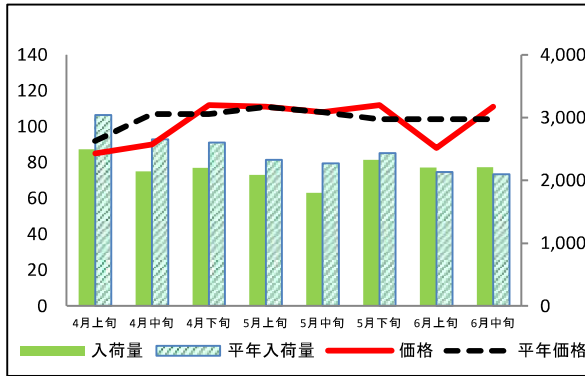
- (1) 平年に比べて高い品目
ブロッコリー、きゅうり、なす、トマト、ピーマン
- (2) 平年並みの品目
だいこん、にんじん、はくさい、キャベツ、ほうれんそう、ねぎ、レタス、ばれいしょ
- (3) 平年に比べて安い品目
たまねぎ

(グラフ)

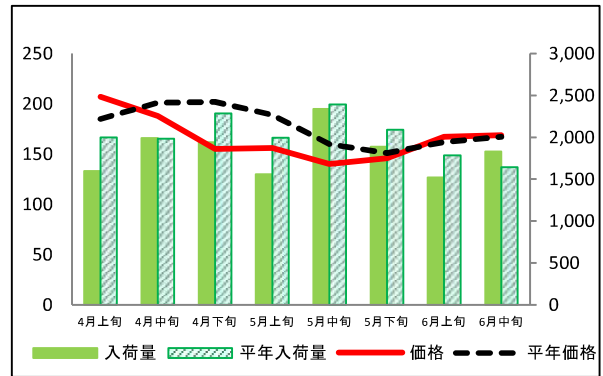
東京都中央卸売市場における品目別入荷量及び卸売価格の動向

単位<左:価格(円/kg)、右:入荷量(t)>

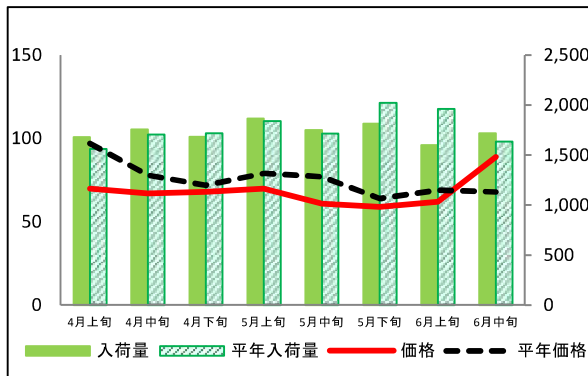
だいこん



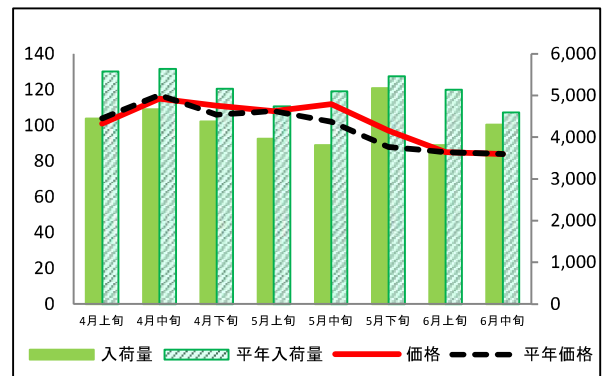
にんじん



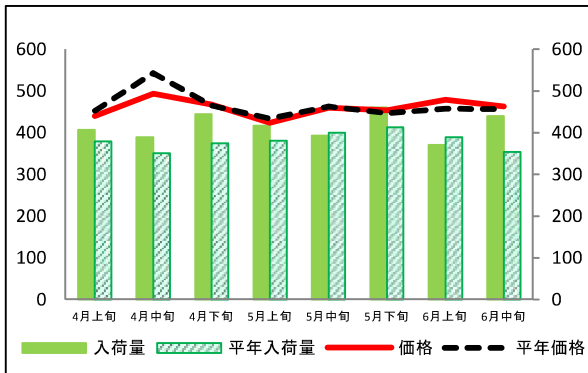
はくさい



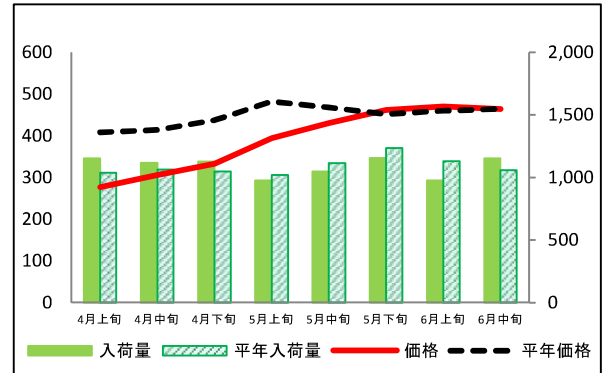
キャベツ



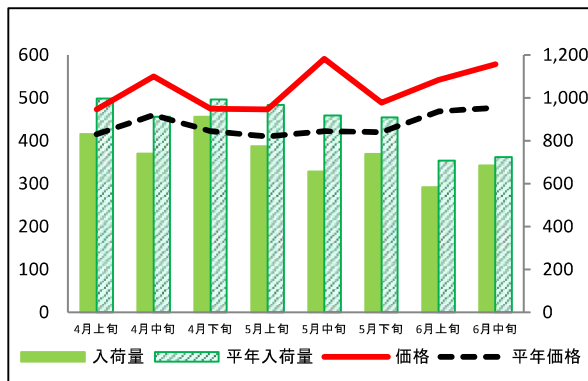
ほうれんそう



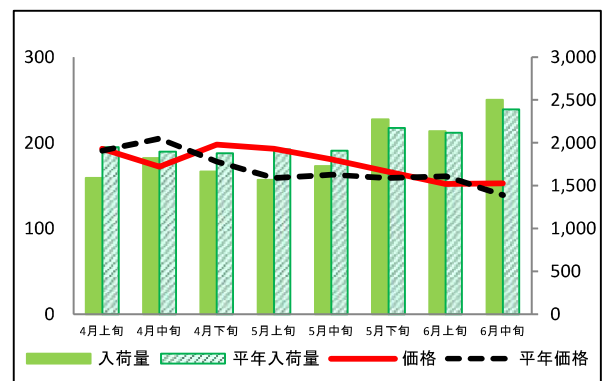
ねぎ



ブロッコリー



レタス

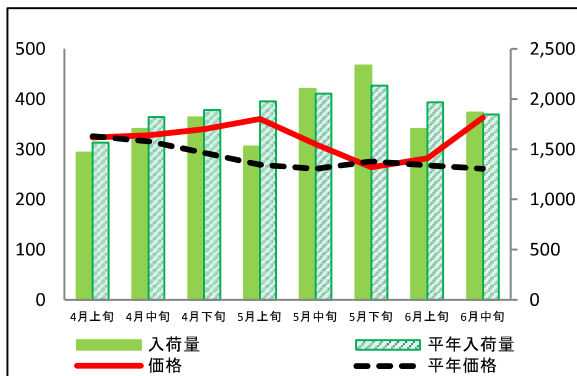


資料:農林水産省統計部「青果物卸売市場調査」

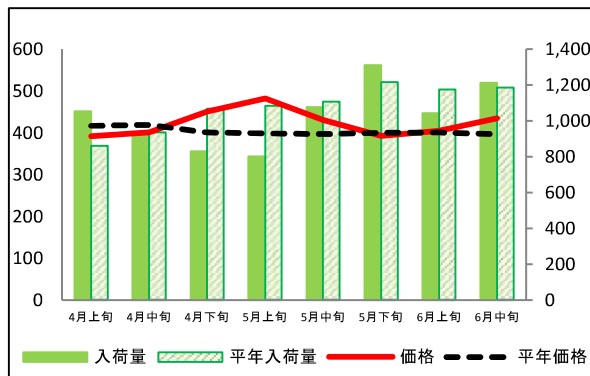
東京都中央卸売市場における品目別入荷量及び卸売価格の動向

単位<左:価格(円/kg)、右:入荷量(t)>

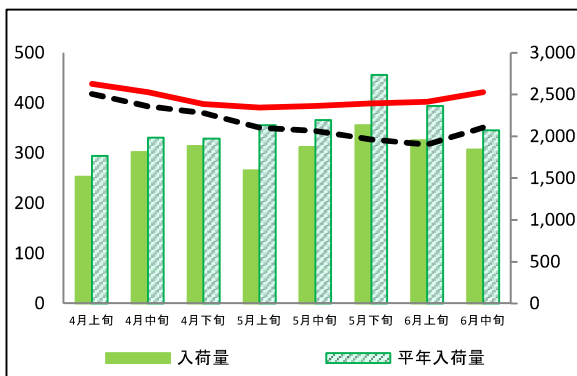
きゅうり



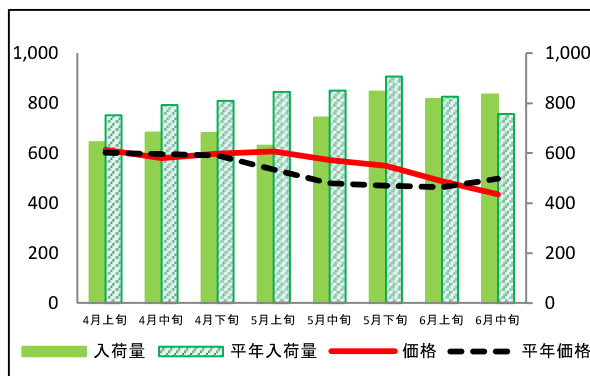
なす



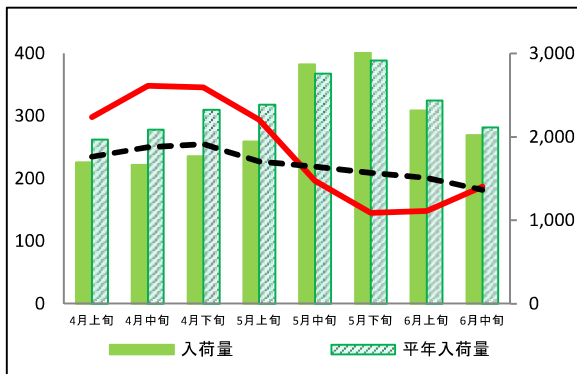
トマト



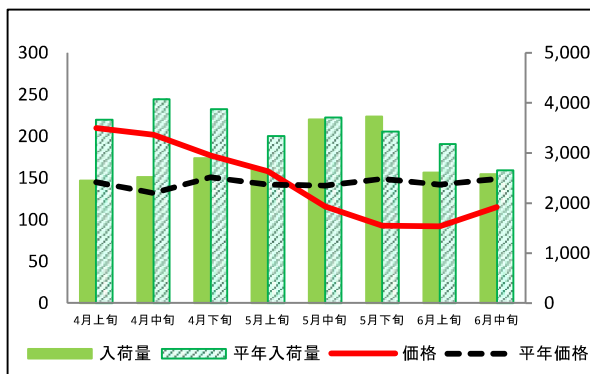
ピーマン



ばれいしょ



たまねぎ



(参考) 7月の入荷量と卸売価格の見通し

品目別の入荷量と卸売価格の見通し

区分 品目	入荷量			卸売価格			(参考) 前年7月の主要産地シェア (%)
	前月比較	前年比較	平年比較	前月比較	前年比較	平年比較	
だいこん	=	=	↘	=	=	=	北海道 (49) 青森 (35)
にんじん	↘	=	↘	=	↘	=	青森 (61) 北海道 (21)
はくさい	=	=	=	=	=	=	長野 (87)
キャベツ	↗	=	=	=	=	=	群馬 (73) 岩手 (14)
ほうれんそう	↘	=	↘	↗	=	=	群馬 (46) 栃木 (33) 茨城 (11)
ねぎ	↘	=	=	↘	=	=	茨城 (63) 千葉 (12) 北海道 (6) 秋田 (4)
ブロッコリー	=	=	=	↘	=	↗	北海道 (72) 長野 (22)
レタス	↗	=	=	=	↘	=	長野 (84)
きゅうり	=	=	=	↗	=	↗	福島 (46) 岩手 (14) 秋田 (10) 群馬 (6) 山形 (5)
なす	=	=	=	=	=	↗	群馬 (43) 茨城 (22) 栃木 (17)
トマト	↘	=	↘	=	=	↗	北海道 (20) 青森 (11) 岩手 (10) 群馬 (9) 栃木 (5) 福島 (5) 秋田 (4) 茨城 (4) 千葉 (4)
ピーマン	↘	=	↘	=	↘	↗	茨城 (49) 岩手 (30)
ばれいしょ	↘	=	=	=	↗	=	茨城 (23) 静岡 (23) 千葉 (20) 北海道 (7)
たまねぎ	=	=	=	↗	=	↘	兵庫 (32) 佐賀 (32) 香川 (10) 北海道 (7)
指定野菜計	=	=	=	=	=	=	

注 1. 入荷量と卸売価格の表し方

符 号	入荷量	卸売価格	多比率
↗	多い	高い	111%以上
=	並み	並み	90%~110%
↘	少ない	安い	89%以下

2. 平年とは過去5年の平均値である。

3. この資料の内容は、令和8年6月23日現在で見込んだものであり、今後の気象条件の変化等により変動があり得る。

東京都中央卸売市場における品目別入荷量及び卸売価格の動向

東京都中央卸売市場における直近3か月の品目別入荷量及び卸売価格の動向については、[グラフ](#) (PDF: 426KB) 及び表 (PDF: 35KB) をご覧ください。

【お問合せ先】

生産部園芸特産課

代表：048-600-0600 (内線3369)

ダイヤルイン：048-740-0421



2027年国際園芸博覧会
2027.3.19-9.26 横浜・上瀬谷



公式サイト ⇒ <https://expo2027yokohama.or.jp/>

(表)

東京都中央卸売市場における品目別の入荷量の推移

単位：トン

品目	4月上旬		4月中旬		4月下旬		5月上旬		5月中旬		5月下旬		6月上旬		6月中旬	
	入荷量	平年比	入荷量	平年比	入荷量	平年比	入荷量	平年比	入荷量	平年比	入荷量	平年比	入荷量	平年比	入荷量	平年比
だいこん	2,494	82%	2,146	81%	2,201	85%	2,086	90%	1,800	79%	2,330	96%	2,204	103%	2,208	105%
にんじん	1,597	80%	1,992	100%	1,939	85%	1,559	78%	2,340	98%	1,891	91%	1,522	85%	1,832	112%
はくさい	1,680	108%	1,757	103%	1,684	98%	1,866	101%	1,753	102%	1,815	90%	1,599	81%	1,719	105%
キャベツ	4,450	80%	4,676	83%	4,378	85%	3,968	84%	3,814	75%	5,182	95%	3,810	74%	4,298	94%
ほうれんそう	407	107%	389	111%	445	119%	417	109%	393	98%	461	112%	371	95%	440	124%
ねぎ	1,154	111%	1,117	105%	1,127	108%	976	96%	1,047	94%	1,156	94%	975	86%	1,154	109%
ブロッコリー	832	83%	739	81%	911	92%	775	80%	657	72%	738	81%	583	82%	686	95%
レタス	1,591	82%	1,822	96%	1,667	89%	1,569	82%	1,728	91%	2,274	105%	2,135	101%	2,500	105%
きゅうり	1,467	94%	1,703	93%	1,819	96%	1,529	77%	2,100	102%	2,335	109%	1,704	87%	1,867	101%
なす	1,055	123%	916	98%	830	78%	802	74%	1,076	97%	1,310	108%	1,042	89%	1,213	102%
トマト	1,518	86%	1,813	91%	1,886	96%	1,594	75%	1,870	85%	2,135	78%	1,955	83%	1,841	89%
ピーマン	644	86%	683	86%	681	84%	630	74%	742	87%	847	93%	817	99%	835	110%
ばれいしょ	1,696	86%	1,664	80%	1,771	76%	1,945	82%	2,869	104%	3,361	115%	2,315	95%	2,022	96%
たまねぎ	2,454	67%	2,518	62%	2,896	75%	2,676	80%	3,675	99%	3,732	109%	2,614	82%	2,581	97%

東京都中央卸売市場における品目別の卸売価格の推移

単位：円/kg

品目	4月上旬		4月中旬		4月下旬		5月上旬		5月中旬		5月下旬		6月上旬		6月中旬	
	価格	平年比	価格	平年比	価格	平年比	価格	平年比	価格	平年比	価格	平年比	価格	平年比	価格	平年比
だいこん	85	92%	90	84%	112	105%	111	100%	108	100%	112	108%	88	85%	111	107%
にんじん	207	112%	188	94%	155	77%	156	83%	140	88%	146	97%	167	103%	169	101%
はくさい	70	72%	67	86%	68	94%	70	89%	61	79%	59	92%	62	90%	89	131%
キャベツ	101	97%	115	98%	111	105%	108	100%	112	110%	97	110%	85	100%	84	100%
ほうれんそう	440	97%	494	91%	467	100%	424	98%	460	99%	454	102%	479	105%	463	102%
ねぎ	277	68%	306	74%	333	76%	394	82%	430	92%	462	102%	470	102%	464	100%
ブロッコリー	473	114%	550	120%	475	113%	473	115%	591	140%	489	116%	542	116%	578	121%
レタス	193	101%	172	84%	198	111%	193	121%	181	111%	166	104%	152	94%	153	110%
きゅうり	324	99%	328	104%	340	116%	361	134%	310	119%	264	96%	282	105%	363	139%
なす	392	94%	401	96%	451	112%	482	121%	431	109%	393	98%	405	101%	435	110%
トマト	438	105%	421	107%	398	105%	391	111%	394	115%	399	122%	402	127%	421	120%
ピーマン	613	102%	581	97%	598	101%	607	113%	572	119%	549	117%	488	105%	435	87%
ばれいしょ	298	127%	348	139%	346	136%	294	130%	196	89%	145	69%	148	74%	187	103%
たまねぎ	210	145%	202	153%	177	117%	158	111%	116	82%	93	62%	92	65%	115	77%

資料：農林水産省統計部「青果物卸売市場調査」

注：本表では、値が70%未満のセルを青色、130%を超えるセルを赤色で表示。