

指定野菜の入荷量及び卸売価格の見通し(令和5年2月、東京都中央卸売市場)

令和5年2月の東京都中央卸売市場に入荷する指定野菜の入荷量及び卸売価格の見通しを作成しましたので、お知らせします。

2月の見通し

1. 入荷量の見通し

2月の指定野菜(14品目)は、関東地域、中国四国地域及び九州地域からの入荷が主体となり、入荷量全体としては平年並みと見込まれる。なお、平年と比べた品目別の入荷量の見通しは以下のとおり。

- (1) 平年に比べて多い品目
該当なし
- (2) 平年並みの品目
にんじん、はくさい、キャベツ、ねぎ、なす、ピーマン、さといも、たまねぎ
- (3) 平年に比べて少ない品目
だいこん、ほうれんそう、レタス、きゅうり、トマト、ばれいしょ

2. 卸売価格の見通し

この様な入荷見通しのもとで、2月の指定野菜(14品目)の卸売価格全体としては平年に比べ安いと見込まれる。なお、平年と比べた品目別の卸売価格の見通しは以下のとおり。

- (1) 平年に比べて高い品目
ほうれんそう
- (2) 平年並みの品目
だいこん、レタス、きゅうり、ピーマン、ばれいしょ
- (3) 平年に比べて安い品目
にんじん、はくさい、キャベツ、ねぎ、なす、トマト、さといも、たまねぎ

(参考)2月の入荷量と卸売価格の見通し

区分 品目	入荷量			卸売価格			(参考)前年月の主要産地シェア(%)
	前月比較	前年比較	平年比較	前月比較	前年比較	平年比較	
だいこん	↘	=	↘	↗	↘	=	神奈川(52) 千葉(36)
にんじん	↘	=	=	=	↗	↘	千葉(74)
はくさい	=	=	=	↗	↗	↘	茨城(83) 群馬(11)
キャベツ	↗	=	=	=	↘	↘	愛知(63) 千葉(23)
ほうれんそう	↘	=	↘	↘	=	↗	茨城(40) 群馬(31) 埼玉(10) 千葉(8)
ねぎ	↘	=	=	↗	↘	↘	千葉(35) 埼玉(24) 茨城(15)
レタス	↘	=	↘	↘	↘	=	静岡(30) 長崎(16) 茨城(15) 香川(10) 千葉(5)
きゅうり	↘	=	↘	↘	=	=	宮崎(33) 千葉(18) 群馬(18) 高知(11)
なす	=	=	=	↗	=	↘	高知(58) 福岡(20)
トマト	↘	=	↘	↗	=	↘	熊本(33) 栃木(24) 愛知(14)
ピーマン	↘	=	=	↗	=	=	宮崎(45) 茨城(23) 高知(18) 鹿児島(14)
さといも	↘	=	=	=	=	↘	埼玉(49) 千葉(11)
ばれいしょ	↘	=	↘	↗	↘	=	北海道(63) 鹿児島(33)
たまねぎ	↗	↗	=	↘	↘	↘	北海道(75)
指定野菜計	=	=	=	=	↘	↘	

注 1. 入荷量と卸売価格の表し方

符 号	入荷量	卸売価格	多比率
↗	多い	高い	106%以上
=	並み	並み	95%~105%
↘	少ない	安い	94%以下

2. 平年とは過去5年の平均値である。

3. この資料の内容は、令和5年1月24日現在で見込んだものであり、今後の気象条件の変化等により変動があり得る。

東京都中央卸売市場における品目別入荷量及び卸売価格の動向

東京都中央卸売市場における直近3か月の品目別入荷量及び卸売価格の動向については、[グラフ](#)及び[表](#)をご覧ください。

【お問合せ先】

生産部園芸特産課

担当者：流通指導官 宇佐美

代表：048-600-0600（内線3348）

ダイヤルイン：048-740-0442

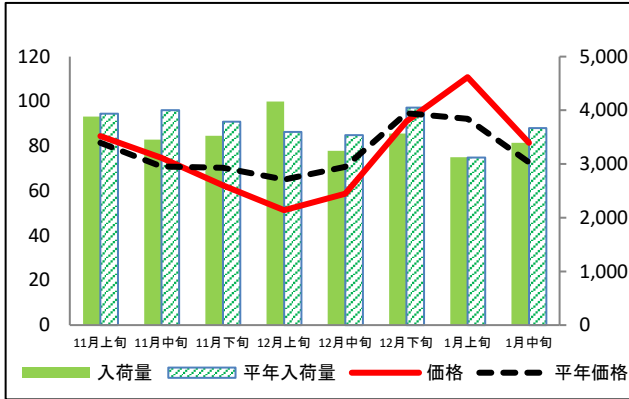
FAX：048-601-1431

(グラフ)

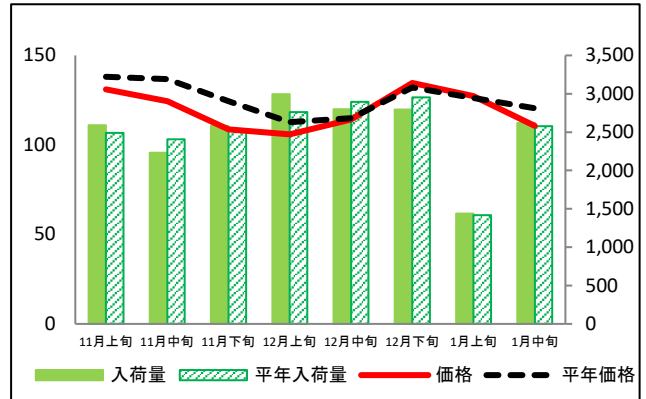
東京都中央卸売市場における品目別入荷量及び卸売価格の動向

単位<左:価格(円/kg)、右:入荷量(t)>

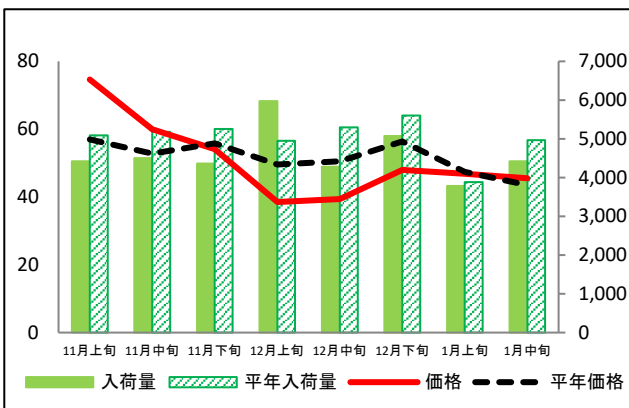
だいこん



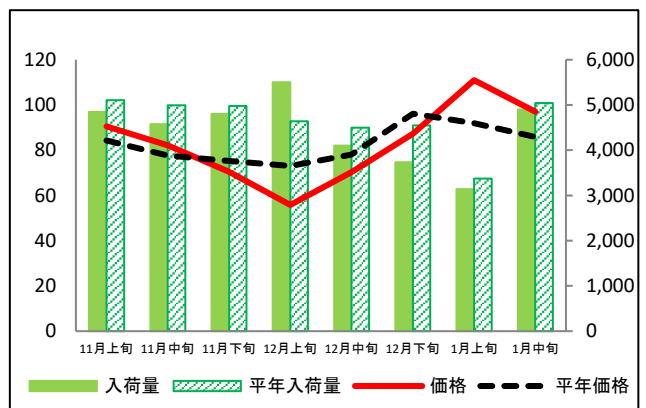
にんじん



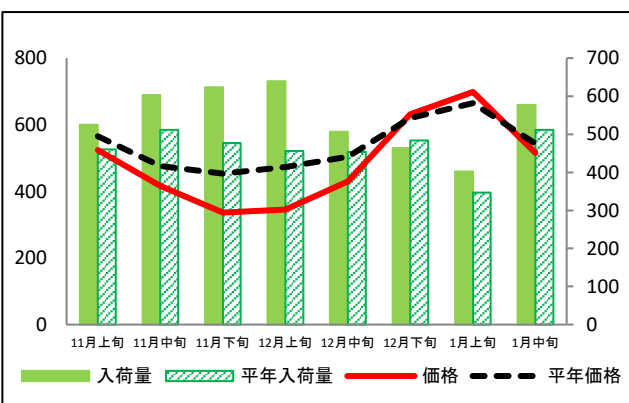
はくさい



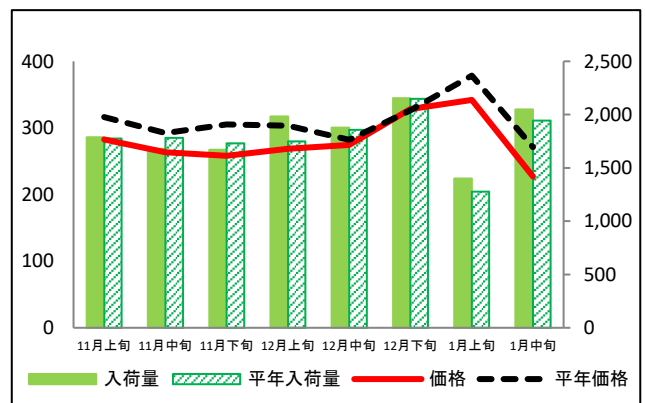
キャベツ



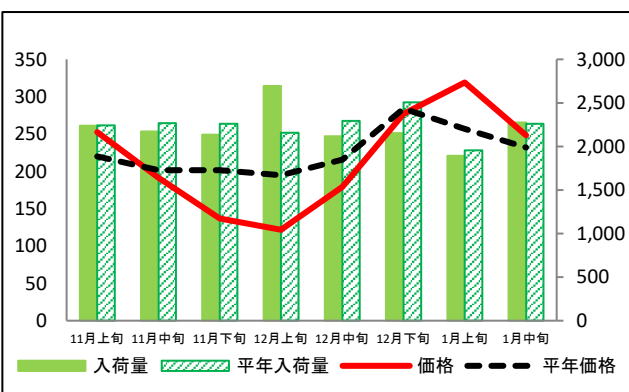
ほうれんそう



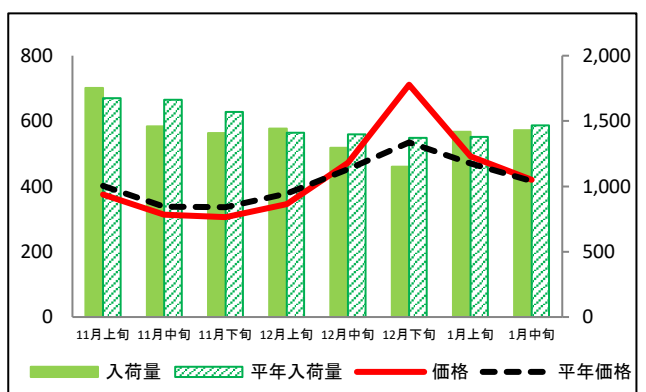
ねぎ



レタス



きゅうり

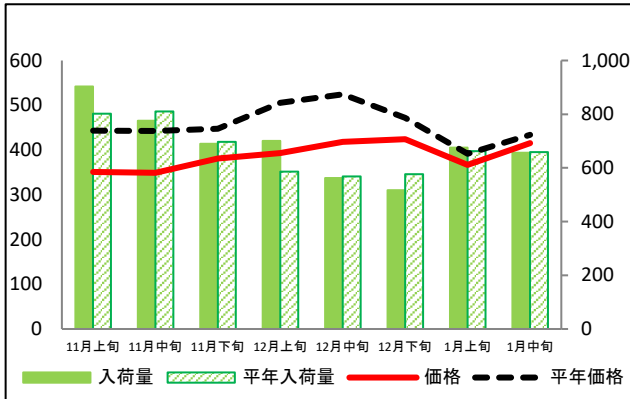


資料: 東京都中央卸売市場の青果物取扱実績情報(青果物情報センター調べ)

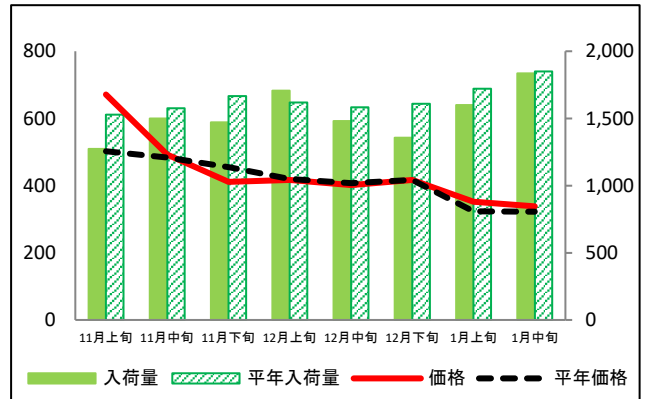
東京都中央卸売市場における品目別入荷量及び卸売価格の動向

単位<左:価格(円/kg)、右:入荷量(t)>

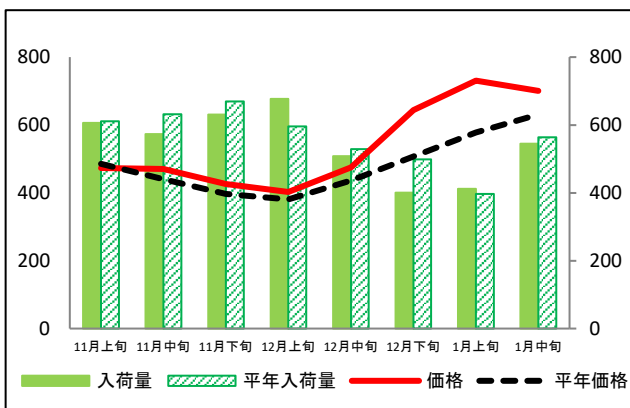
なす



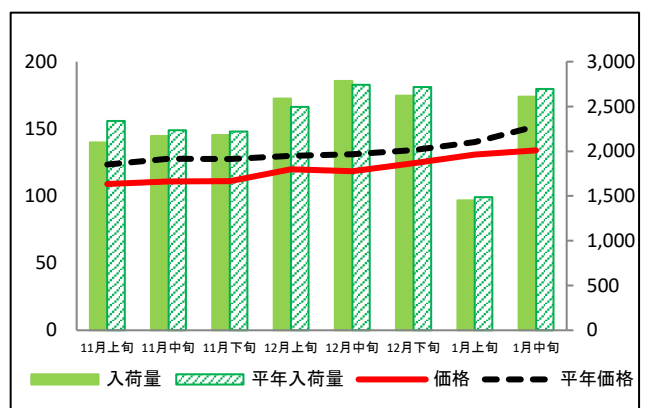
トマト



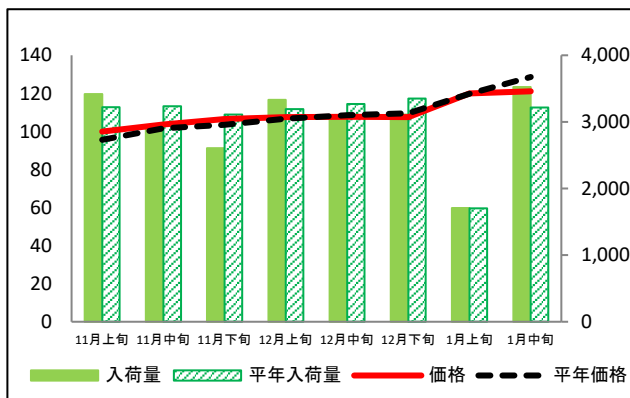
ピーマン



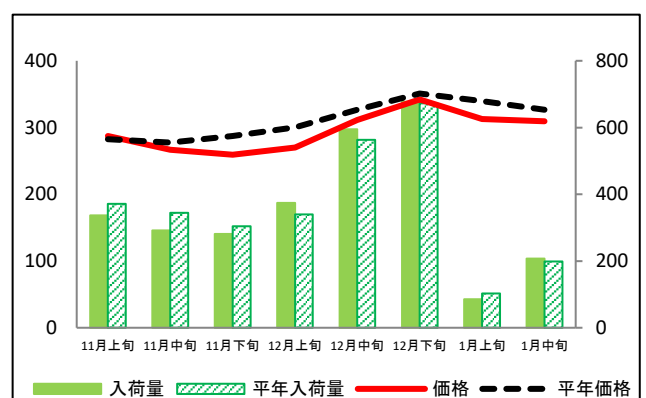
ばれいしょ



たまねぎ



さといも



(表)

東京都中央卸売市場における品目別の入荷量の推移

単位：トン

品目	11月上旬		11月中旬		11月下旬		12月上旬		12月中旬		12月下旬		1月上旬		1月中旬	
	入荷量	平年比	入荷量	平年比	入荷量	平年比	入荷量	平年比	入荷量	平年比	入荷量	平年比	入荷量	平年比	入荷量	平年比
だいこん	3,883	99%	3,453	86%	3,525	93%	4,164	116%	3,245	92%	3,570	88%	3,128	100%	3,394	93%
にんじん	2,592	104%	2,233	93%	2,583	102%	2,996	109%	2,800	97%	2,795	95%	1,436	101%	2,619	102%
はくさい	4,423	87%	4,505	87%	4,366	83%	5,972	121%	4,280	81%	5,075	91%	3,788	97%	4,422	89%
キャベツ	4,846	95%	4,578	92%	4,804	97%	5,501	119%	4,100	91%	3,734	82%	3,136	93%	4,900	97%
ほうれんそう	525	114%	603	118%	623	131%	639	140%	506	112%	464	96%	403	116%	577	113%
ねぎ	1,787	101%	1,680	94%	1,672	97%	1,982	113%	1,878	101%	2,153	100%	1,401	110%	2,048	105%
レタス	2,237	100%	2,173	96%	2,135	95%	2,693	125%	2,116	92%	2,154	86%	1,891	97%	2,274	101%
きゅうり	1,754	105%	1,460	88%	1,408	90%	1,441	102%	1,296	93%	1,150	84%	1,417	103%	1,429	97%
なす	904	113%	775	96%	689	99%	701	120%	562	99%	517	90%	676	102%	657	100%
トマト	1,273	83%	1,499	95%	1,472	88%	1,707	105%	1,480	94%	1,358	84%	1,599	93%	1,835	99%
ピーマン	606	99%	574	91%	631	94%	677	114%	508	96%	401	80%	411	104%	545	97%
さといも	337	91%	292	85%	281	92%	374	110%	595	106%	677	101%	85	83%	207	104%
ばれいしょ	2,098	90%	2,170	97%	2,180	98%	2,588	104%	2,783	102%	2,622	96%	1,453	98%	2,608	97%
たまねぎ	3,417	106%	2,898	90%	2,606	84%	3,330	104%	3,057	94%	3,113	93%	1,707	100%	3,524	110%

東京都中央卸売市場における品目別の卸売価格の推移

単位：円/kg

品目	11月上旬		11月中旬		11月下旬		12月上旬		12月中旬		12月下旬		1月上旬		1月中旬	
	価格	平年比	価格	平年比	価格	平年比	価格	平年比	価格	平年比	価格	平年比	価格	平年比	価格	平年比
だいこん	85	104%	75	105%	62	89%	51	79%	59	83%	91	96%	111	120%	81	112%
にんじん	131	95%	124	91%	109	87%	106	94%	114	99%	135	102%	127	101%	111	92%
はくさい	75	131%	60	114%	54	97%	39	78%	39	78%	48	85%	47	99%	45	105%
キャベツ	91	107%	82	106%	70	94%	56	76%	70	90%	87	91%	111	121%	97	113%
ほうれんそう	524	93%	416	88%	336	74%	346	73%	430	85%	632	102%	699	105%	516	95%
ねぎ	283	89%	263	90%	258	85%	269	89%	274	97%	328	101%	342	90%	227	84%
レタス	253	115%	191	95%	137	68%	122	63%	179	83%	277	97%	319	124%	248	107%
きゅうり	375	94%	313	93%	306	91%	346	91%	473	104%	711	133%	492	105%	420	101%
なす	351	79%	349	79%	381	85%	393	78%	418	80%	424	90%	367	94%	415	96%
トマト	671	134%	492	102%	412	90%	417	99%	402	99%	417	100%	352	109%	338	105%
ピーマン	473	97%	470	107%	426	107%	403	106%	475	109%	644	127%	731	126%	700	111%
さといも	288	102%	266	96%	259	90%	270	90%	311	95%	342	97%	313	92%	309	95%
ばれいしょ	109	88%	111	87%	111	87%	120	92%	118	90%	125	93%	131	93%	134	88%
たまねぎ	100	105%	104	102%	106	103%	108	101%	108	99%	108	98%	120	100%	121	94%

資料：東京都中央卸売市場の青果物取扱実績情報（青果物情報センター調べ）