

指定野菜の入荷量及び卸売価格の見通し(令和5年5月、東京都中央卸売市場)

令和5年5月の東京都中央卸売市場に入荷する指定野菜の入荷量及び卸売価格の見通しを作成しましたので、お知らせします。

5月の見通し

1. 入荷量の見通し

5月の指定野菜(13品目)は、関東地域、中国四国地域及び九州地域からの入荷が主体となり、入荷量全体としては平年並みと見込まれる。なお、平年と比べた品目別の入荷量の見通しは以下のとおり。

(1) 平年に比べて多い品目
該当なし

(2) 平年並みの品目
だいこん、にんじん、キャベツ、ほうれんそう、ねぎ、レタス、きゅうり、なす、ピーマン、ばれいしょ

(3) 平年に比べて少ない品目
はくさい、トマト、たまねぎ

2. 卸売価格の見通し

この様な入荷見通しのもとで、5月の指定野菜(13品目)の卸売価格全体としては平年並みと見込まれる。なお、平年と比べた品目別の卸売価格の見通しは以下のとおり。

(1) 平年に比べて高い品目
はくさい、ピーマン

(2) 平年並みの品目
だいこん、にんじん、キャベツ、ほうれんそう、ねぎ、レタス、きゅうり、なす、トマト、たまねぎ

(3) 平年に比べて安い品目
ばれいしょ

(参考)5月の入荷量と卸売価格の見通し

区分 品目	入荷量			卸売価格			(参考)前年月の主要産地シェア(%)
	前月比較	前年比較	平年比較	前月比較	前年比較	平年比較	
だいこん	↘	=	=	=	↘	=	千葉(76)
にんじん	=	=	=	↘	=	=	徳島(66) 千葉(22)
はくさい	=	=	↘	=	=	↗	茨城(93)
キャベツ	=	=	=	=	=	=	千葉(39) 愛知(26) 神奈川(22)
ほうれんそう	=	=	=	↘	↘	=	群馬(41) 茨城(36) 埼玉(6)
ねぎ	=	=	=	↗	=	=	茨城(53) 千葉(25) 埼玉(9)
レタス	=	=	=	↘	=	=	長野(48) 群馬(27) 茨城(17)
きゅうり	↗	=	=	↘	=	=	埼玉(27) 群馬(25) 宮崎(12) 茨城(10) 千葉(9)
なす	↗	=	=	=	=	=	高知(43) 福岡(17) 群馬(14) 熊本(10)
トマト	↗	=	↘	↘	=	=	熊本(29) 栃木(25) 愛知(11) 茨城(7) 千葉(7)
ピーマン	=	=	=	↘	=	↗	茨城(68) 宮崎(15)
ばれいしょ	↗	=	=	↘	=	↘	長崎(46) 鹿児島(38)
たまねぎ	↘	=	↘	=	↘	=	佐賀(52) 兵庫(13) 北海道(12)
指定野菜計	=	=	=	=	↘	=	

注 1. 入荷量と卸売価格の表し方

符 号	入荷量	卸売価格	多比平
↗	多い	高い	111%以上
=	並み	並み	90%~110%
↘	少ない	安い	89%以下

2. 平年とは過去5年の平均値である。

3. この資料の内容は、令和5年4月24日現在で見込んだものであり、今後の気象条件の変化等により変動があり得る。

東京都中央卸売市場における品目別入荷量及び卸売価格の動向

東京都中央卸売市場における直近3か月の品目別入荷量及び卸売価格の動向については、[グラフ](#)及び [表](#) をご覧ください。

【お問合せ先】

生産部園芸特産課

担当者：流通指導官 榊原

代表：048-600-0600（内線3348）

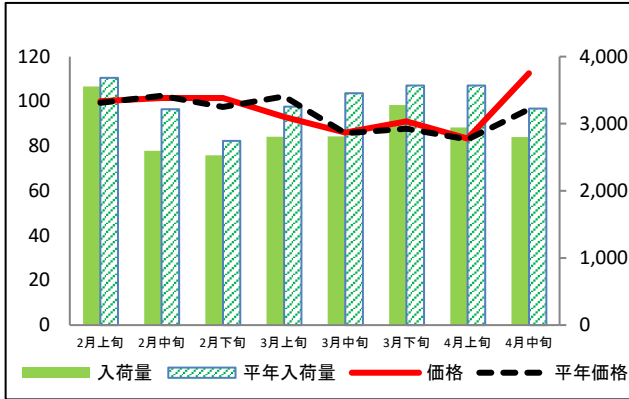
ダイヤルイン：048-740-0442

(グラフ)

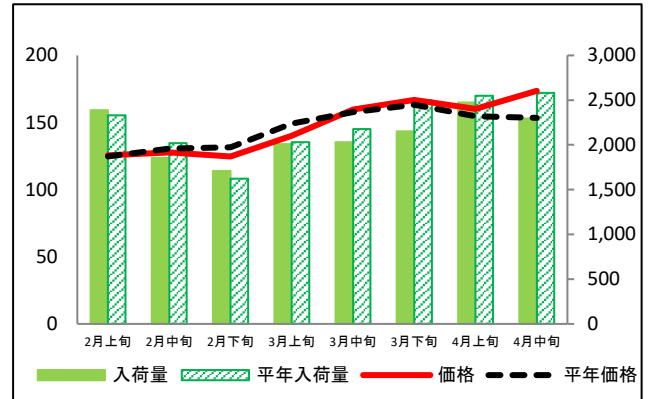
東京都中央卸売市場における品目別入荷量及び卸売価格の動向

単位<左:価格(円/kg)、右:入荷量(t)>

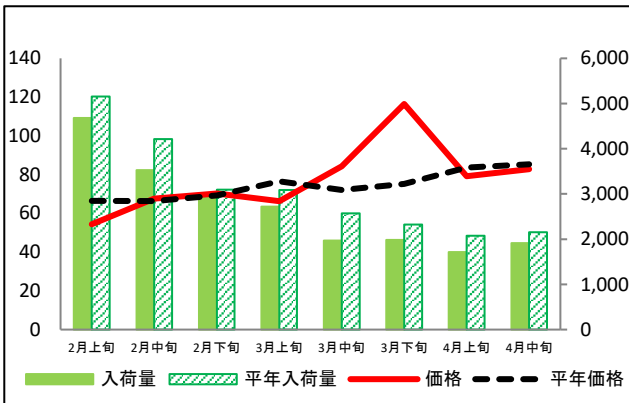
だいこん



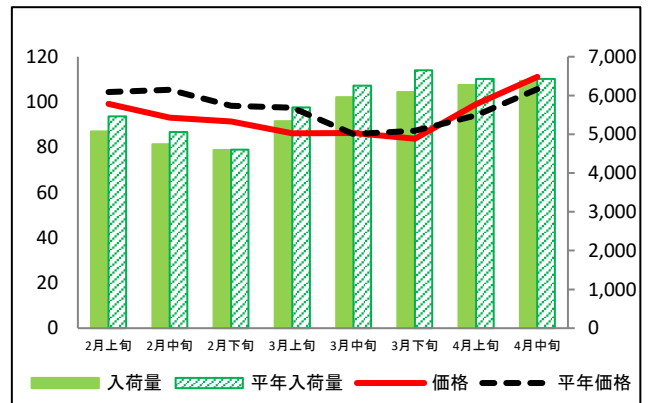
にんじん



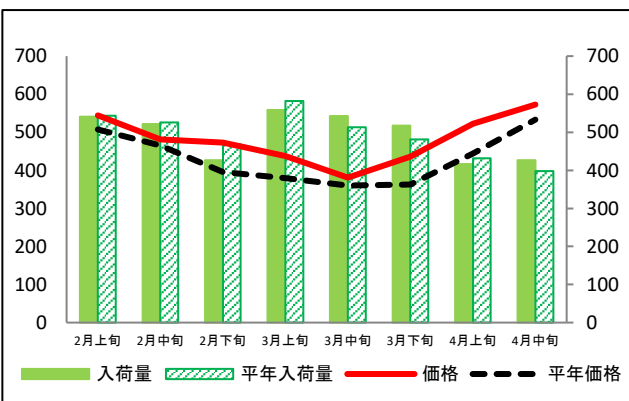
はくさい



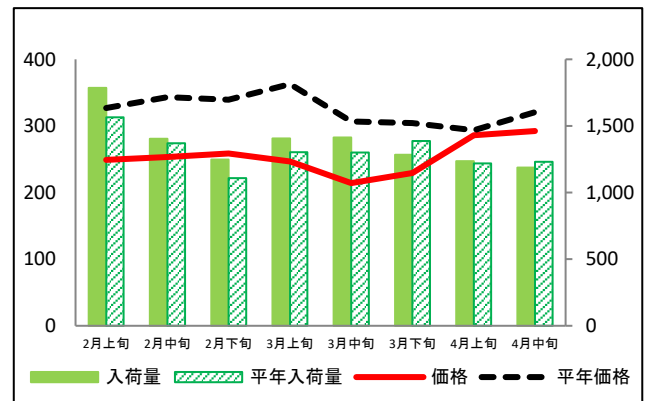
キャベツ



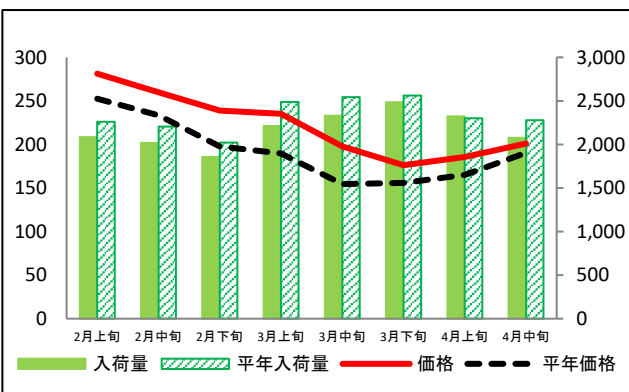
ほうれんそう



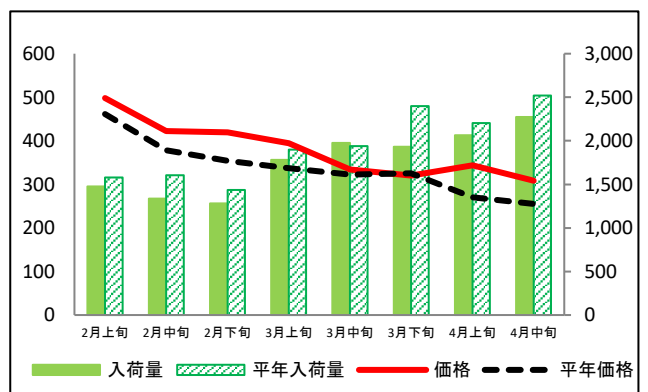
ねぎ



レタス



きゅうり

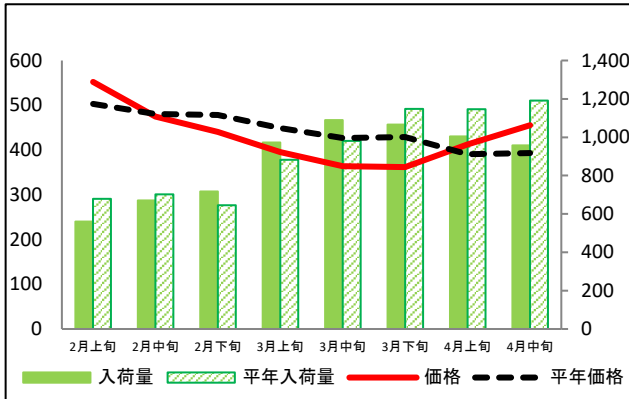


資料: 東京都中央卸売市場の青果物取扱実績情報(青果物情報センター調べ)

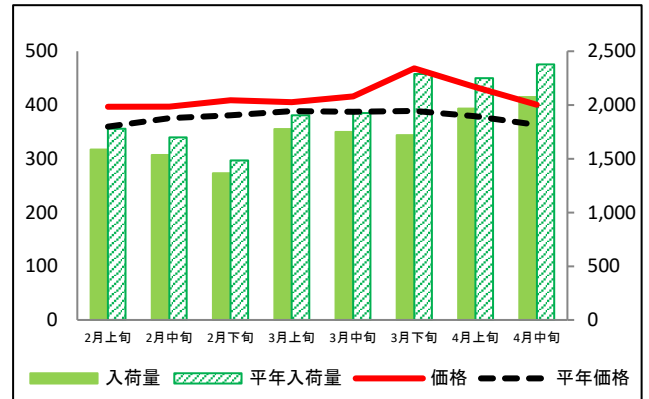
東京都中央卸売市場における品目別入荷量及び卸売価格の動向

単位<左:価格(円/kg)、右:入荷量(t)>

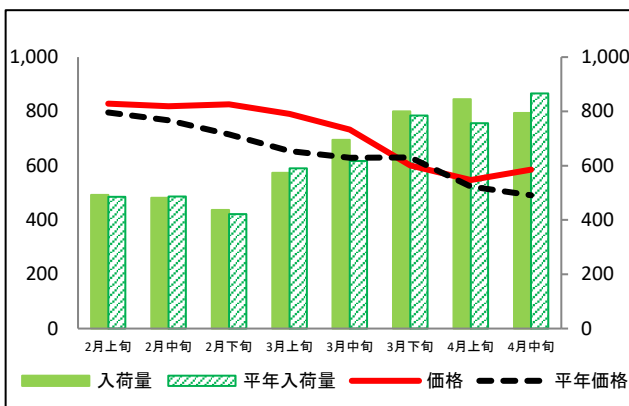
なす



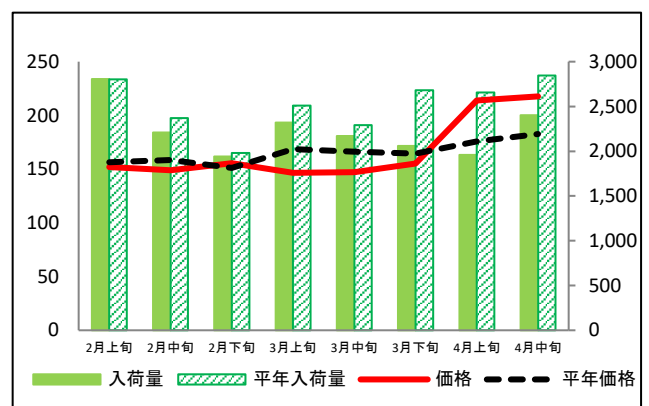
トマト



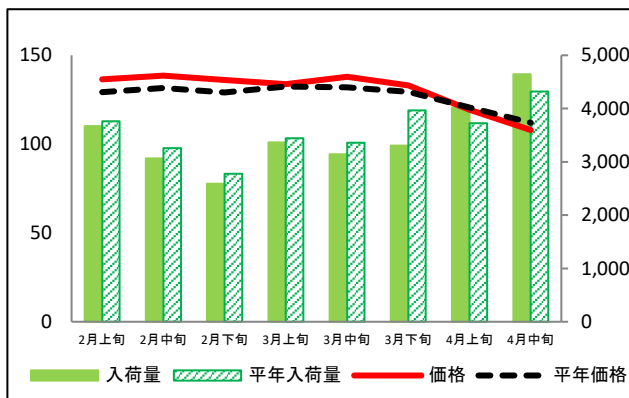
ピーマン



ばれいしょ



たまねぎ



(表)

東京都中央卸売市場における品目別の入荷量の推移

単位：トン

品目	2月上旬		2月中旬		2月下旬		3月上旬		3月中旬		3月下旬		4月上旬		4月中旬	
	入荷量	平年比	入荷量	平年比	入荷量	平年比	入荷量	平年比	入荷量	平年比	入荷量	平年比	入荷量	平年比	入荷量	平年比
だいこん	3,554	96%	2,596	81%	2,531	92%	2,807	86%	2,809	81%	3,279	92%	2,945	83%	2,802	87%
にんじん	2,389	103%	1,855	92%	1,710	105%	2,008	99%	2,029	93%	2,151	86%	2,474	97%	2,296	89%
はくさい	4,683	91%	3,529	84%	2,977	96%	2,721	88%	1,969	77%	1,987	85%	1,714	83%	1,912	89%
キャベツ	5,077	93%	4,741	94%	4,599	100%	5,340	94%	5,959	95%	6,085	92%	6,270	98%	6,377	99%
ほうれんそう	541	99%	521	99%	427	91%	558	96%	543	106%	517	107%	417	97%	427	107%
ねぎ	1,786	114%	1,405	103%	1,249	113%	1,406	108%	1,413	109%	1,284	93%	1,237	101%	1,187	96%
レタス	2,082	92%	2,019	92%	1,858	92%	2,214	89%	2,330	92%	2,483	97%	2,322	101%	2,078	91%
きゅうり	1,477	94%	1,337	83%	1,280	89%	1,781	94%	1,977	102%	1,931	80%	2,066	94%	2,273	90%
なす	560	82%	671	96%	717	111%	972	110%	1,089	111%	1,066	93%	1,005	88%	957	80%
トマト	1,587	89%	1,534	90%	1,366	92%	1,778	93%	1,750	91%	1,719	75%	1,967	87%	2,073	87%
ピーマン	492	101%	482	99%	437	104%	574	97%	695	113%	800	102%	845	112%	794	92%
ばれいしょ	2,808	100%	2,208	93%	1,942	98%	2,320	92%	2,170	95%	2,057	77%	1,958	74%	2,401	84%
たまねぎ	3,674	98%	3,066	94%	2,590	93%	3,366	98%	3,141	93%	3,306	83%	4,018	108%	4,647	108%

東京都中央卸売市場における品目別の卸売価格の推移

単位：円/kg

品目	2月上旬		2月中旬		2月下旬		3月上旬		3月中旬		3月下旬		4月上旬		4月中旬	
	価格	平年比	価格	平年比	価格	平年比	価格	平年比	価格	平年比	価格	平年比	価格	平年比	価格	平年比
だいこん	100	101%	102	99%	101	104%	93	91%	86	100%	91	104%	83	100%	113	117%
にんじん	126	101%	128	98%	125	95%	140	94%	160	101%	167	102%	160	104%	174	113%
はくさい	54	82%	68	102%	70	102%	66	87%	84	117%	116	155%	79	95%	83	97%
キャベツ	99	95%	93	88%	91	93%	86	88%	86	101%	84	96%	99	105%	111	105%
ほうれんそう	544	107%	481	103%	473	120%	438	115%	381	106%	436	120%	522	118%	573	107%
ねぎ	249	76%	253	74%	259	76%	247	68%	214	70%	229	75%	286	97%	292	91%
レタス	281	111%	260	111%	239	121%	235	124%	198	128%	176	113%	185	112%	201	106%
きゅうり	498	108%	422	112%	420	118%	394	117%	334	104%	321	99%	344	127%	308	121%
なす	552	110%	474	99%	440	92%	395	88%	364	85%	362	84%	413	106%	455	116%
トマト	397	110%	397	106%	409	107%	406	104%	416	107%	468	120%	433	114%	400	110%
ピーマン	829	104%	819	107%	826	116%	791	121%	733	117%	601	95%	547	105%	586	119%
ばれいしょ	152	97%	149	94%	156	103%	147	87%	147	88%	155	94%	214	122%	218	119%
たまねぎ	136	106%	139	105%	136	105%	134	101%	138	105%	133	103%	119	99%	108	96%

資料：東京都中央卸売市場の青果物取扱実績情報（青果物情報センター調べ）