

指定野菜の入荷量及び卸売価格の見通し(令和5年6月、東京都中央卸売市場)

令和5年6月の東京都中央卸売市場に入荷する指定野菜の入荷量及び卸売価格の見通しを作成しましたので、お知らせします。

6月の見通し

1. 入荷量の見通し

6月の指定野菜(13品目)は、関東地域、中国四国地域及び九州地域からの入荷が主体となり、入荷量全体としては平年並みと見込まれる。なお、平年と比べた品目別の入荷量の見通しは以下のとおり。

(1) 平年に比べて多い品目
該当なし

(2) 平年並みの品目
だいこん、にんじん、はくさい、キャベツ、ほうれんそう、ねぎ、レタス、きゅうり、なす、トマト、ピーマン、ばれいしょ、たまねぎ

(3) 平年に比べて少ない品目
該当なし

2. 卸売価格の見通し

この様な入荷見通しのもとで、6月の指定野菜(13品目)の卸売価格全体としては平年並みと見込まれる。なお、平年と比べた品目別の卸売価格の見通しは以下のとおり。

(1) 平年に比べて高い品目
該当なし

(2) 平年並みの品目
だいこん、にんじん、はくさい、キャベツ、ほうれんそう、ねぎ、レタス、きゅうり、なす、トマト、ピーマン、ばれいしょ、たまねぎ

(3) 平年に比べて安い品目
該当なし

(参考)6月の入荷量と卸売価格の見通し

区分 品目	入荷量			卸売価格			(参考)前年月の主要産地シェア(%)
	前月比較	前年比較	平年比較	前月比較	前年比較	平年比較	
だいこん	↘	=	=	=	=	=	青森(54) 千葉(22)
にんじん	↘	=	=	↘	=	=	千葉(68) 茨城(9)
はくさい	↘	=	=	↘	=	=	長野(55) 茨城(25)
キャベツ	=	=	=	=	=	=	千葉(45) 茨城(23) 群馬(13)
ほうれんそう	↘	=	=	=	=	=	群馬(32) 茨城(31) 栃木(21)
ねぎ	=	=	=	=	=	=	茨城(65) 千葉(24)
レタス	=	=	=	=	↘	=	長野(74) 群馬(20)
きゅうり	↘	=	=	=	↗	=	埼玉(25) 群馬(23) 福島(12) 千葉(8) 茨城(8)
なす	=	=	=	=	=	=	高知(32) 群馬(19) 福岡(16) 熊本(8) 茨城(7)
トマト	↘	=	=	=	=	=	栃木(23) 熊本(18) 愛知(11) 千葉(11) 茨城(9) 北海道(6)
ピーマン	↘	=	=	↘	=	=	茨城(79)
ばれいしょ	↘	=	=	=	↗	=	長崎(56) 静岡(17) 鹿児島(9)
たまねぎ	↘	=	=	=	↘	=	佐賀(35) 兵庫(25) 香川(10) 栃木(6) 群馬(4)
指定野菜計	↘	=	=	=	=	=	

注 1. 入荷量と卸売価格の表し方

符 号	入荷量	卸売価格	多比率
↗	多い	高い	111%以上
=	並み	並み	90%~110%
↘	少ない	安い	89%以下

2. 平年とは過去5年の平均値である。

3. この資料の内容は、令和5年5月25日現在で見込んだものであり、今後の気象条件の変化等により変動があり得る。

東京都中央卸売市場における品目別入荷量及び卸売価格の動向

東京都中央卸売市場における直近3か月の品目別入荷量及び卸売価格の動向については、[グラフ](#)及び [表](#) をご覧ください。

【お問合せ先】

生産部園芸特産課

担当者：流通指導官 榊原

代表：048-600-0600（内線3348）

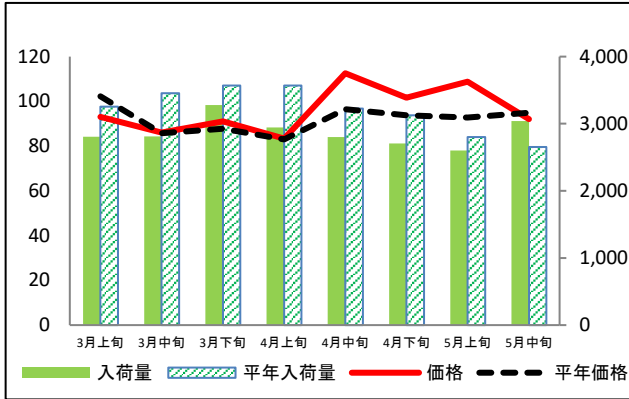
ダイヤルイン：048-740-0442

(グラフ)

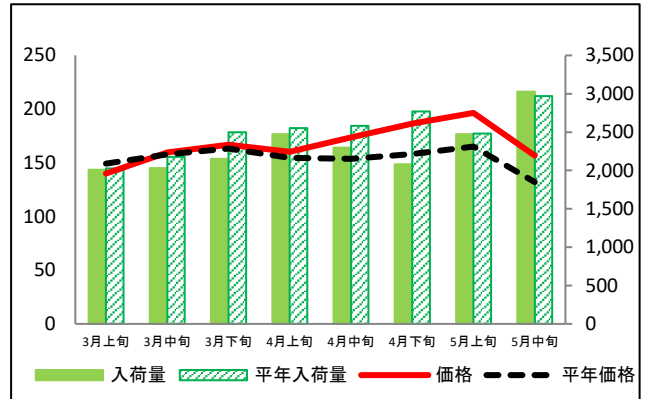
東京都中央卸売市場における品目別入荷量及び卸売価格の動向

単位<左:価格(円/kg)、右:入荷量(t)>

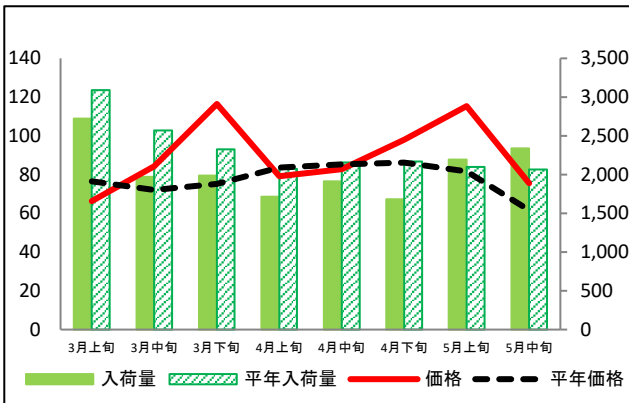
だいこん



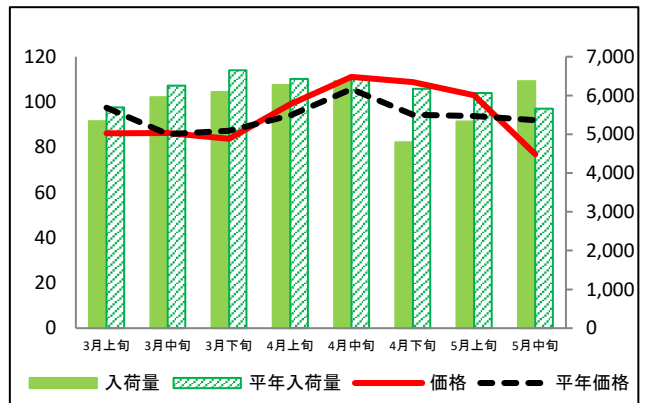
にんじん



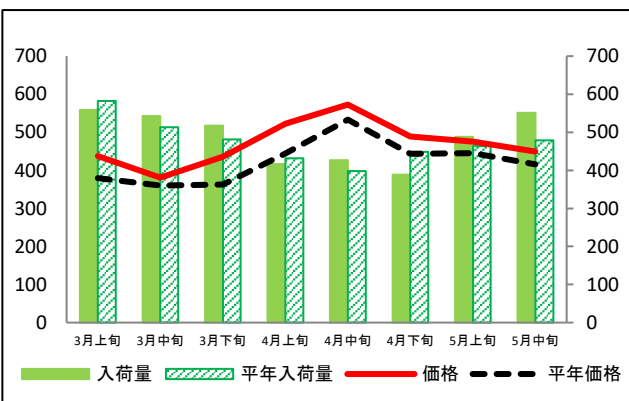
はくさい



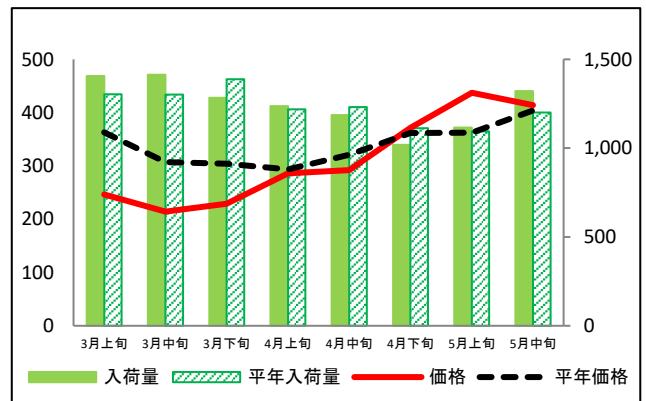
キャベツ



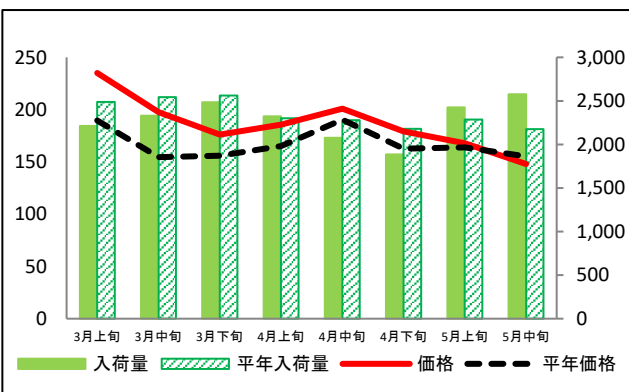
ほうれんそう



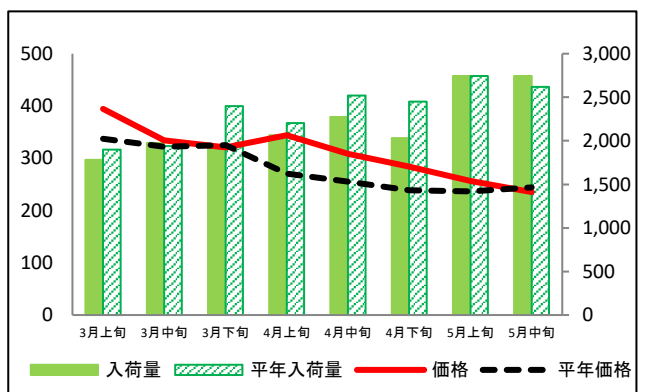
ねぎ



レタス



きゅうり

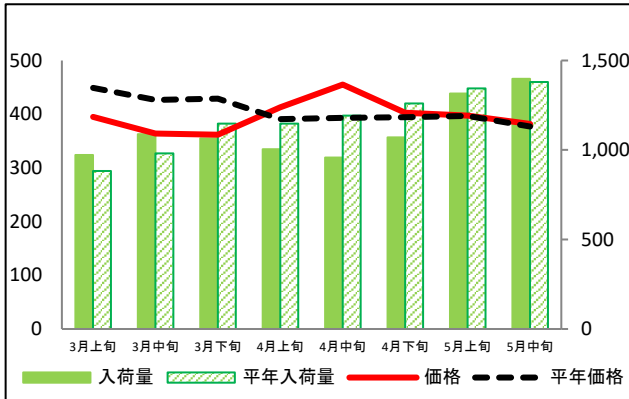


資料: 東京都中央卸売市場の青果物取扱実績情報(青果物情報センター調べ)

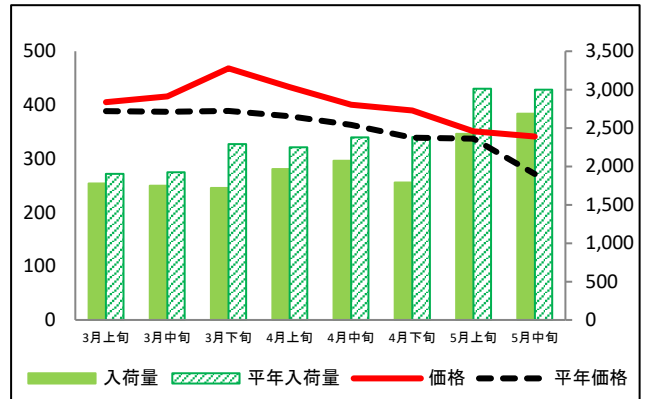
東京都中央卸売市場における品目別入荷量及び卸売価格の動向

単位<左:価格(円/kg)、右:入荷量(t)>

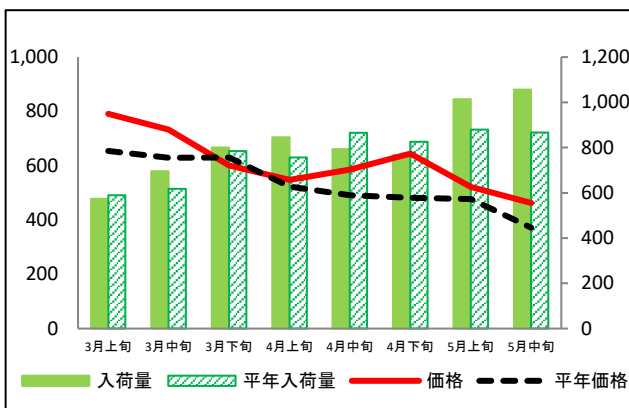
なす



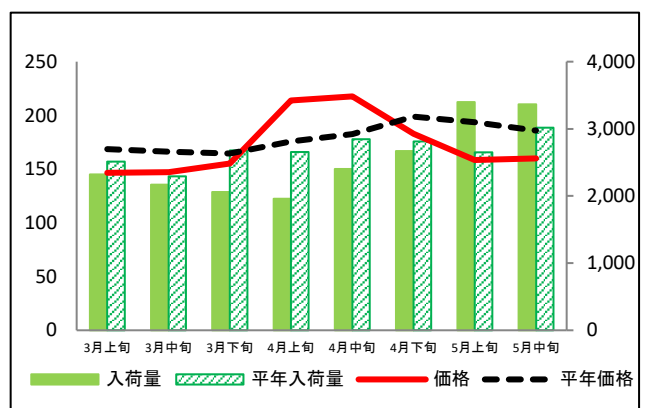
トマト



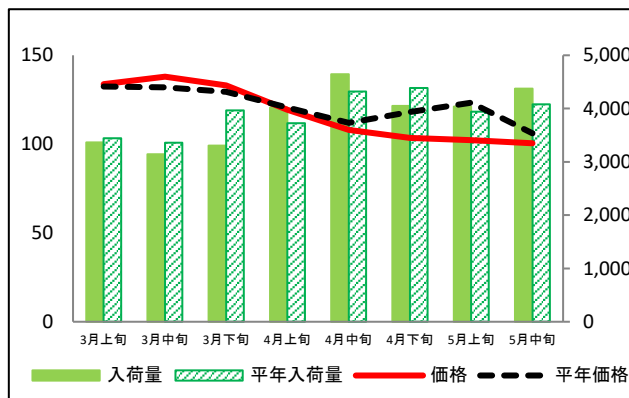
ピーマン



ばれいしょ



たまねぎ



(表)

東京都中央卸売市場における品目別の入荷量の推移

単位：トン

品目	3月上旬		3月中旬		3月下旬		4月上旬		4月中旬		4月下旬		5月上旬		5月中旬	
	入荷量	平年比	入荷量	平年比	入荷量	平年比	入荷量	平年比	入荷量	平年比	入荷量	平年比	入荷量	平年比	入荷量	平年比
だいこん	2,807	86%	2,809	81%	3,279	92%	2,945	83%	2,802	87%	2,708	87%	2,601	93%	3,041	115%
にんじん	2,008	99%	2,029	93%	2,151	86%	2,474	97%	2,296	89%	2,081	75%	2,473	100%	3,028	102%
はくさい	2,721	88%	1,969	77%	1,987	85%	1,714	83%	1,912	89%	1,681	78%	2,195	105%	2,337	113%
キャベツ	5,340	94%	5,959	95%	6,085	92%	6,270	98%	6,377	99%	4,791	78%	5,329	88%	6,374	113%
ほうれんそう	558	96%	543	106%	517	107%	417	97%	427	107%	389	87%	488	105%	551	115%
ねぎ	1,406	108%	1,413	109%	1,284	93%	1,237	101%	1,187	96%	1,018	92%	1,116	102%	1,322	110%
レタス	2,214	89%	2,330	92%	2,483	97%	2,322	101%	2,078	91%	1,887	87%	2,425	106%	2,578	119%
きゅうり	1,781	94%	1,977	102%	1,931	80%	2,066	94%	2,273	90%	2,031	83%	2,742	100%	2,745	105%
なす	972	110%	1,089	111%	1,066	93%	1,005	88%	957	80%	1,070	85%	1,315	98%	1,398	101%
トマト	1,778	93%	1,750	91%	1,719	75%	1,967	87%	2,073	87%	1,789	75%	2,423	80%	2,685	90%
ピーマン	574	97%	695	113%	800	102%	845	112%	794	92%	767	93%	1,014	115%	1,056	122%
さといも	157	104%	163	107%	149	105%	102	78%	102	81%	82	84%	58	80%	64	83%
ばれいしょ	2,320	92%	2,170	95%	2,057	77%	1,958	74%	2,401	84%	2,670	95%	3,397	128%	3,366	112%
たまねぎ	3,366	98%	3,141	93%	3,306	83%	4,018	108%	4,647	108%	4,052	92%	4,040	102%	4,373	107%

東京都中央卸売市場における品目別の卸売価格の推移

単位：円/kg

品目	3月上旬		3月中旬		3月下旬		4月上旬		4月中旬		4月下旬		5月上旬		5月中旬	
	価格	平年比	価格	平年比	価格	平年比	価格	平年比	価格	平年比	価格	平年比	価格	平年比	価格	平年比
だいこん	93	91%	86	100%	91	104%	83	100%	113	117%	102	108%	109	117%	92	97%
にんじん	140	94%	160	101%	167	102%	160	104%	174	113%	186	118%	196	119%	157	119%
はくさい	66	87%	84	117%	116	155%	79	95%	83	97%	98	114%	115	141%	75	122%
キャベツ	86	88%	86	101%	84	96%	99	105%	111	105%	109	115%	103	110%	77	84%
ほうれんそう	438	115%	381	106%	436	120%	522	118%	573	107%	489	110%	475	107%	449	108%
ねぎ	247	68%	214	70%	229	75%	286	97%	292	91%	371	103%	437	121%	414	102%
レタス	235	124%	198	128%	176	113%	185	112%	201	106%	179	110%	168	103%	148	95%
きゅうり	394	117%	334	104%	321	99%	344	127%	308	121%	284	119%	257	108%	235	96%
なす	395	88%	364	85%	362	84%	413	106%	455	116%	403	102%	398	100%	382	101%
トマト	406	104%	416	107%	468	120%	433	114%	400	110%	390	115%	351	104%	341	126%
ピーマン	791	121%	733	117%	601	95%	547	105%	586	119%	644	134%	522	109%	463	124%
さといも	314	98%	286	95%	261	87%	243	87%	275	98%	287	98%	355	120%	453	121%
ばれいしょ	147	87%	147	88%	155	94%	214	122%	218	119%	183	92%	159	82%	160	86%
たまねぎ	134	101%	138	105%	133	103%	119	99%	108	96%	103	88%	102	83%	100	95%

資料：東京都中央卸売市場の青果物取扱実績情報（青果物情報センター調べ）