

指定野菜の入荷量及び卸売価格の見通し(令和7年11月、東京都中央卸売市場)

令和7年11月の東京都中央卸売市場に入荷する指定野菜の入荷量及び卸売価格の見通しを作成しましたので、お知らせします。

11月の見通し

1. 入荷量の見通し

11月の指定野菜(14品目)は、関東地域、北海道及び九州地域からの入荷が主体となり、入荷量全体としては平年並みと見込まれる。なお、平年と比べた品目別の入荷量の見通しは以下のとおり。

(1) 平年に比べて多い品目
なし

(2) 平年並みの品目
はくさい、ほうれんそう、ねぎ、レタス、ばれいしょ

(3) 平年に比べて少ない品目
だいこん、にんじん、キャベツ、きゅうり、なす、トマト、ピーマン、さといも、たまねぎ

2. 卸売価格の見通し

このような入荷見通しのもとで、11月の指定野菜(14品目)の卸売価格全体としては平年並みと見込まれる。なお、平年と比べた品目別の卸売価格の見通しは以下のとおり。

(1) 平年に比べて高い品目
はくさい、ねぎ、さといも、ばれいしょ、たまねぎ

(2) 平年並みの品目
だいこん、にんじん、ほうれんそう、きゅうり、なす、トマト、ピーマン

(3) 平年に比べて安い品目
キャベツ、レタス

(参考)11月の入荷量と卸売価格の見通し

品目別の入荷量と卸売価格の見通し

区 分 品 目	入 荷 量			卸売価格			(参考) 前年11月の主要産地シェア (%)
	前月比較	前年比較	平年比較	前月比較	前年比較	平年比較	
だいこん	=	=	↘	↘	↘	=	千葉 (55) 神奈川 (25)
にんじん	↘	=	↘	=	=	=	北海道 (42) 千葉 (40)
はくさい	↗	=	=	↘	↘	↗	茨城 (85)
キャベツ	↘	=	↘	=	↘	↘	千葉 (33) 茨城 (26) 愛知 (20)
ほうれんそう	↗	=	=	↘	↘	=	群馬 (55) 茨城 (23) 栃木 (10) 埼玉 (4)
ねぎ	=	=	=	=	↘	↗	秋田 (23) 青森 (13) 茨城 (12) 北海道 (10) 栃木 (7) 新潟 (6) 千葉 (3)
レタス	↘	=	=	=	↘	↘	茨城 (77) 静岡 (5) 兵庫 (3) 長崎 (2)
きゅうり	↘	=	↘	↘	↘	=	埼玉 (23) 宮崎 (23) 群馬 (20) 千葉 (9)
なす	↘	=	↘	↗	↘	=	高知 (59) 福岡 (17) 熊本 (7)
トマト	↘	=	↘	↘	↘	=	熊本 (35) 愛知 (13) 栃木 (12) 千葉 (9) 茨城 (5)
ピーマン	↘	=	↘	↘	↘	=	茨城 (59) 宮崎 (15) 高知 (10)
さといも	=	=	↘	↘	=	↗	埼玉 (72) 愛媛 (7) 千葉 (4)
ばれいしょ	↗	=	=	=	↗	↗	北海道 (100)
たまねぎ	=	↘	↘	=	↗	↗	北海道 (97)
指定野菜計	=	=	=	↘	↘	=	

注 1. 入荷量と卸売価格の表し方

符 号	入荷量	卸売価格	多比率
↗	多い	高い	111%以上
=	並み	並み	90%~110%
↘	少ない	安い	89%以下

2. 平年とは過去5年の平均値である。

3. この資料の内容は、令和7年10月27日現在で見込んだものであり、今後の気象条件の変化等により変動があり得る。

東京都中央卸売市場における品目別入荷量及び卸売価格の動向

東京都中央卸売市場における直近3か月の品目別入荷量及び卸売価格の動向については、グラフ (PDF : 132KB) 及び表 (PDF : 35KB)をご覧ください。

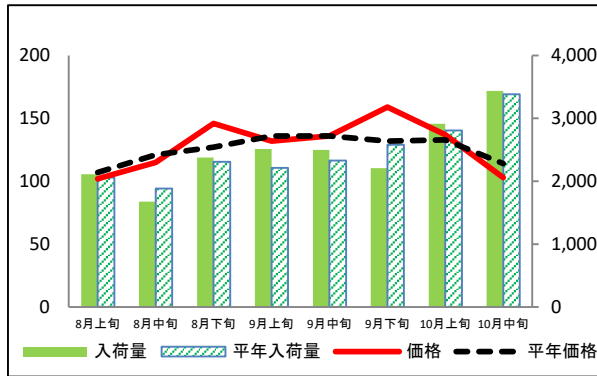
【お問合せ先】
生産部園芸特産課
代表：048-600-0600 (内線3369)
ダイヤルイン：048-740-0421

(グラフ)

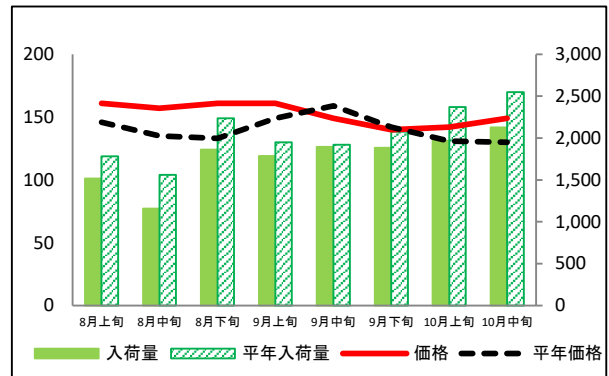
東京都中央卸売市場における品目別入荷量及び卸売価格の動向

単位<左: 価格(円/kg)、右: 入荷量(t)>

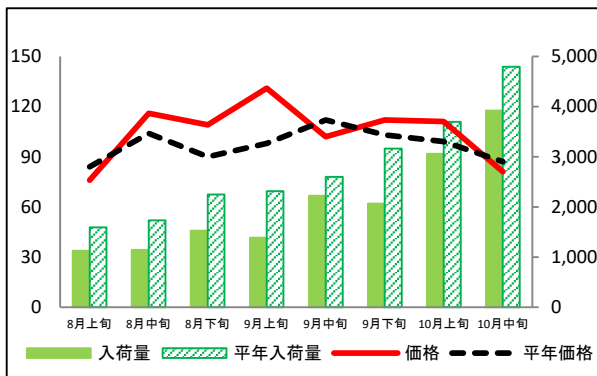
だいこん



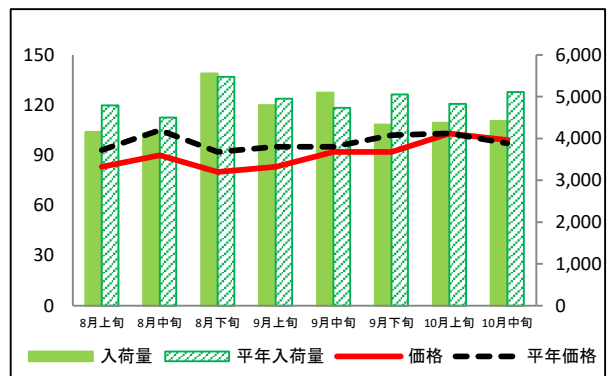
にんじん



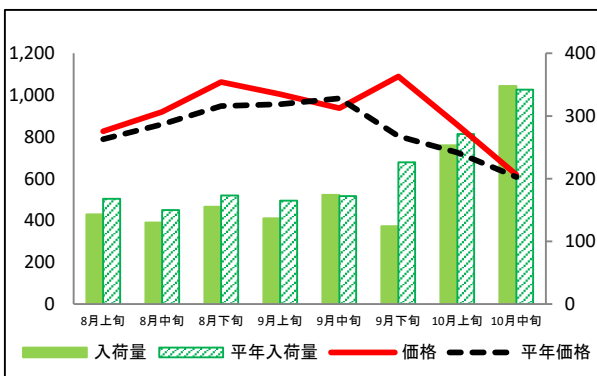
はくさい



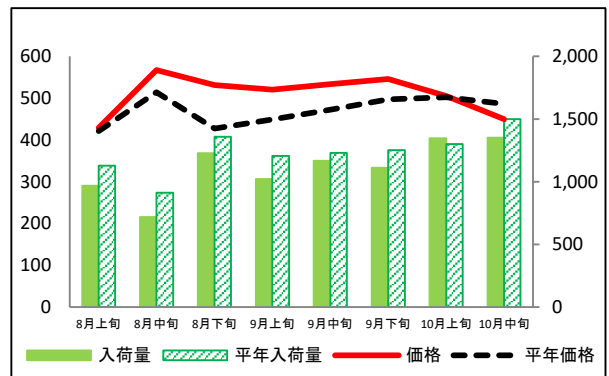
キャベツ



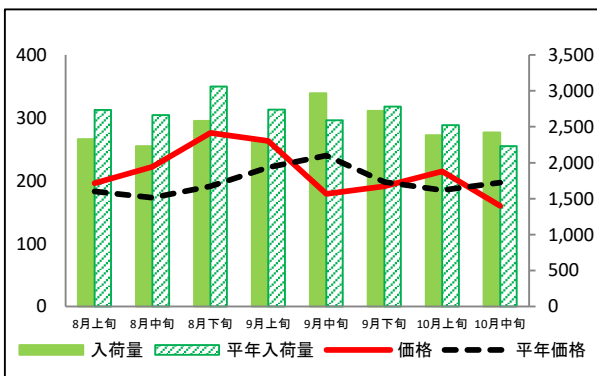
ほうれんそう



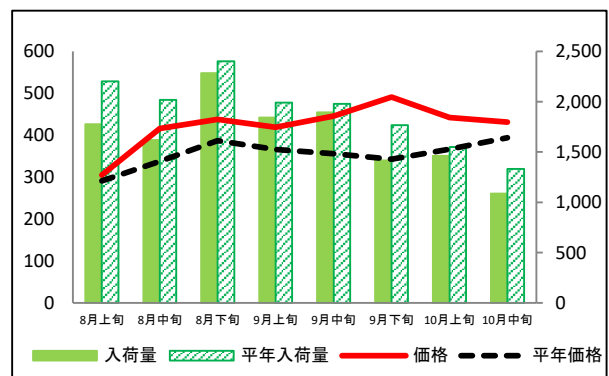
ねぎ



レタス



きゅうり

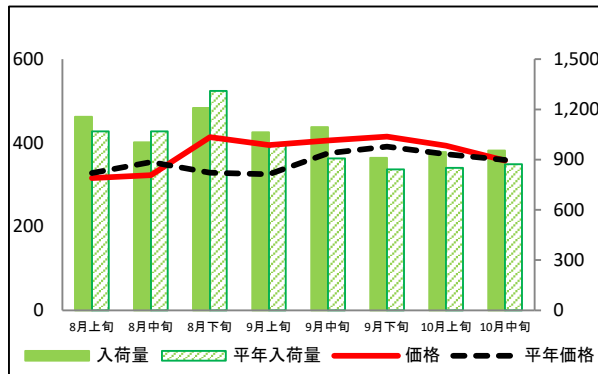


資料: 農林水産省統計部「青果物卸売市場調査」

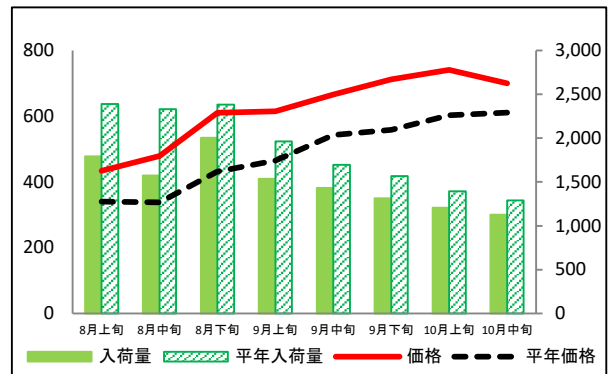
東京都中央卸売市場における品目別入荷量及び卸売価格の動向

単位<左:価格(円/kg)、右:入荷量(t)>

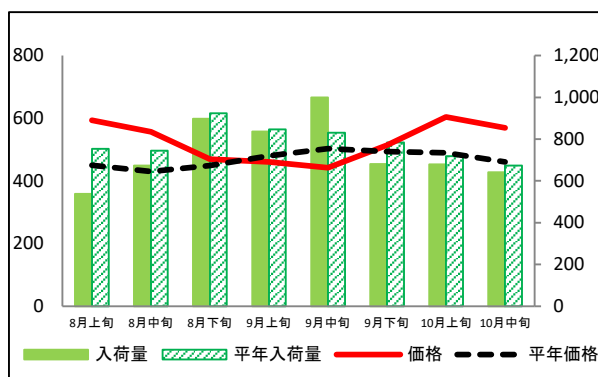
なす



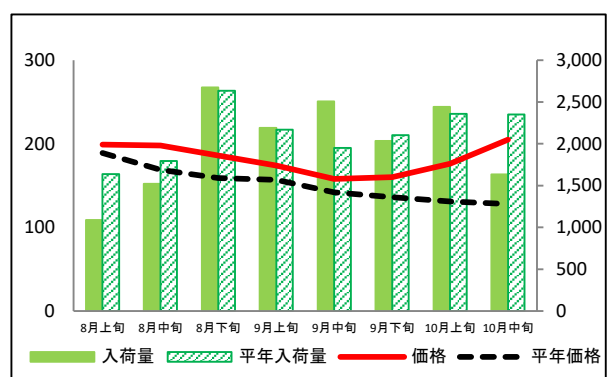
トマト



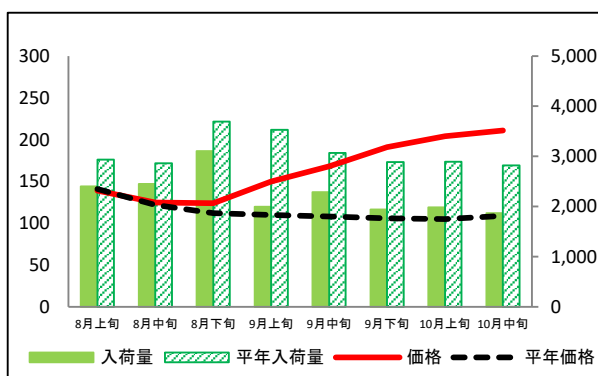
ピーマン



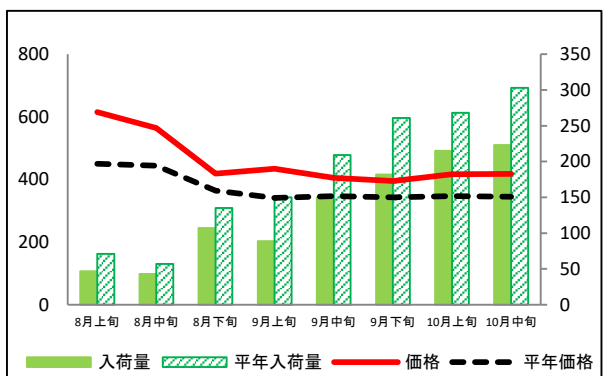
ばれいしょ



たまねぎ



さといも



(表)

東京都中央卸売市場における品目別の入荷量の推移

単位：トン

品 目	8月上旬		8月中旬		8月下旬		9月上旬		9月中旬		9月下旬		10月上旬		10月中旬	
	入荷量	平年比	入荷量	平年比	入荷量	平年比	入荷量	平年比	入荷量	平年比	入荷量	平年比	入荷量	平年比	入荷量	平年比
だいこん	2,114	103%	1,677	89%	2,376	103%	2,515	114%	2,497	107%	2,209	86%	2,913	104%	3,436	102%
にんじん	1,518	85%	1,157	74%	1,862	83%	1,787	92%	1,894	99%	1,885	91%	1,968	83%	2,128	83%
はくさい	1,128	71%	1,145	66%	1,526	68%	1,386	60%	2,226	86%	2,063	65%	3,059	83%	3,923	82%
キャベツ	4,159	87%	4,130	92%	5,555	101%	4,803	97%	5,096	108%	4,333	86%	4,377	91%	4,422	86%
ほうれんそう	143	85%	130	87%	155	90%	137	83%	174	101%	124	55%	253	93%	348	102%
ねぎ	968	86%	719	79%	1,226	90%	1,022	85%	1,167	95%	1,110	89%	1,345	103%	1,351	90%
レタス	2,328	85%	2,233	84%	2,584	84%	2,301	84%	2,967	115%	2,721	98%	2,382	94%	2,422	109%
きゅうり	1,775	81%	1,618	80%	2,283	95%	1,842	92%	1,893	96%	1,417	80%	1,463	94%	1,087	82%
なす	1,156	108%	1,003	94%	1,208	92%	1,063	108%	1,095	121%	911	108%	945	111%	954	109%
トマト	1,792	75%	1,576	68%	2,005	84%	1,537	78%	1,431	84%	1,314	84%	1,205	86%	1,128	88%
ピーマン	538	71%	673	90%	898	97%	837	99%	999	120%	680	87%	679	94%	641	95%
さといも	47	66%	43	75%	107	79%	89	59%	150	72%	182	70%	215	80%	223	74%
ばれいしょ	1,089	66%	1,523	85%	2,674	101%	2,192	101%	2,507	128%	2,034	97%	2,441	104%	1,633	69%
たまねぎ	2,403	82%	2,452	86%	3,108	84%	1,993	57%	2,288	74%	1,943	67%	1,984	69%	1,871	66%

東京都中央卸売市場における品目別の卸売価格の推移

単位：円/kg

品 目	8月上旬		8月中旬		8月下旬		9月上旬		9月中旬		9月下旬		10月上旬		10月中旬	
	価格	平年比	価格	平年比	価格	平年比	価格	平年比	価格	平年比	価格	平年比	価格	平年比	価格	平年比
だいこん	102	95%	115	95%	146	115%	132	97%	136	100%	159	120%	137	103%	103	90%
にんじん	161	110%	157	116%	161	121%	161	108%	149	94%	140	99%	142	108%	149	115%
はくさい	76	90%	116	112%	109	121%	131	134%	102	91%	112	109%	111	112%	81	93%
キャベツ	83	89%	90	86%	80	87%	83	87%	92	97%	92	90%	103	100%	99	102%
ほうれんそう	827	105%	919	107%	1,063	112%	1,004	105%	937	95%	1,089	136%	857	118%	619	102%
ねぎ	429	102%	567	110%	531	124%	520	116%	533	113%	546	110%	505	101%	450	93%
レタス	196	107%	222	128%	276	145%	263	119%	179	75%	191	96%	215	116%	160	81%
きゅうり	305	105%	416	123%	438	113%	419	114%	446	125%	491	143%	442	120%	431	109%
なす	316	96%	323	91%	414	126%	395	122%	406	108%	415	106%	393	105%	358	100%
トマト	434	128%	479	142%	610	141%	615	132%	666	123%	712	127%	741	123%	700	115%
ピーマン	593	132%	557	130%	469	104%	461	96%	442	88%	514	104%	604	123%	569	123%
さといも	615	137%	564	127%	419	115%	434	127%	405	117%	395	115%	417	120%	418	121%
ばれいしょ	199	105%	198	117%	186	117%	174	111%	158	111%	160	118%	176	134%	205	160%
たまねぎ	139	99%	125	102%	124	111%	150	136%	168	156%	191	180%	204	194%	211	194%

資料：農林水産省統計部「青果物卸売市場調査」