

ブドウ「シャインマスカット」の専用カラーチャートの開発

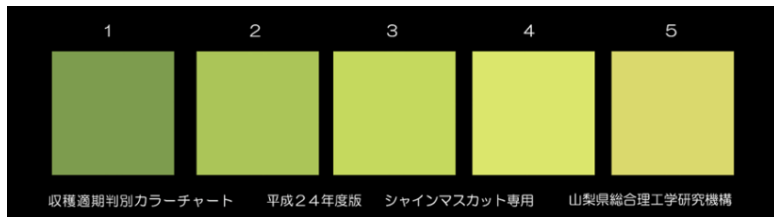
適期収穫の指標となる「シャインマスカット」に適応する5段階のカラーチャートを開発した

研究開発の背景

- ・ブドウ「シャインマスカット」は果実品質と栽培性に優れた品種であり、全国的に生産量が急増している。
- ・しかし、本品種は果皮色が黄緑色であることから、外観で熟度を判断することが難しい。
- ・そこで、収穫時期と果皮色の関係を明らかにし、収穫の判断基準となる色票(カラーチャート)を開発する。

研究成果の内容

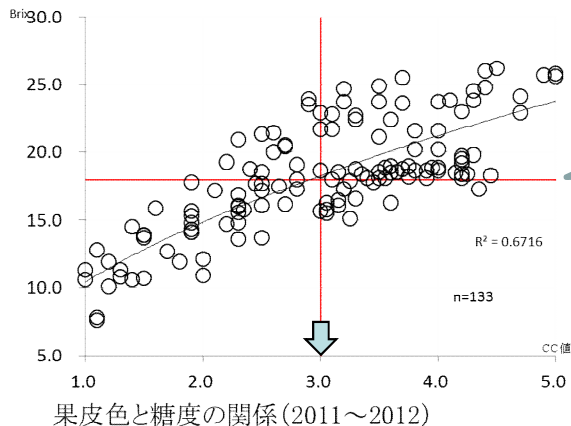
カラーチャート値が大きくなるほど糖度は高くなり、3以上になると糖度18 Brixを越える



全国的に栽培面積が急増する
「シャインマスカット」



開発した5段階、シャインマスカット専用カラーチャート



収穫基準
(18Brix)

使用に当ってはブルームを拭き取らずに果頂部を観察する。
また、果面障害である「かすり症」はチャート値3を越えると発生が多くなる傾向。

導入メリット



出荷時の箱内における果皮色のバラツキも解消

ブランド価値の向上、有利販売可能

シャインマスカットを生産する全国の生産者および指導者に導入されることで、品質の向上、安定化が図られる。

試験研究場面では、果皮色の数値化により客観的な評価基準としても導入が期待される。

食味が優れた「シャインマスカット」が安定的に市場に供給されることで、ブドウ産業の活性化が期待できる。

期待される効果

- ・生産現場で活用され高品質果実の安定供給が可能となる。また、新規就農者など農業未経験者や雇用労働者に収穫の目安を示すことができ、収穫指導に活用できる。

導入をオススメする対象

「シャインマスカット」を生産する全国の農家、農協関係者、および試験研究機関