

## 調査に御協力をお願いします

- 〈トピックス〉「2020年農林業センサス」を実施します
- 旬：関東のさといも
- 農林水産統計調査の実施に関するお知らせ

### 〈トピックス〉「2020年農林業センサス」を実施します。



令和2年2月1日

#### 2020年農林業センサス

次代につなぐ豊かな農林業のために、  
農林業の今を知るための統計調査にご協力ください。  
オンライン調査も実施しています。



農林水産省



令和元年12月～令和2年2月末まで

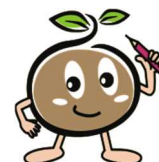
農林水産省では、農林業・農山村の現状と変化を的確に捉え、きめ細かな農林行政を推進するために、「農林業センサス」を5年ごとに実施しています。

調査は、農林業を営んでいる全ての農家、林家や法人を対象に実施する農林業経営体調査と、全国の市区町村や農業集落を対象に実施する農山村地域調査があります。

令和2年2月1日現在で、2020年農林業センサスを実施しますので、円滑な調査の実施に向けて、御理解、御協力をお願いします。

詳細は、農林水産省ホームページ「農林業センサス」を御覧ください。

【<http://www.maff.go.jp/j/tokei/census/afc/index.html>】



## 旬 関東のさといも

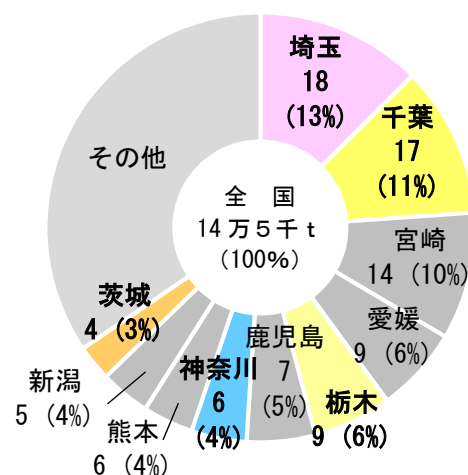


さといもが旬の時期を迎えています。

平成30年産の全国のさといもの収穫量は14万4,800tですが、関東農政局管内では、埼玉県が1万8,100t（全国第1位）、次いで千葉県が1万6,500t（同2位）、栃木県が8,600t（同5位）、神奈川県が6,030t（同7位）、茨城県が3,900t（同10位）となっており、全国10位以内に5県が入っています。

（農林水産省統計部「平成30年産野菜（41品目）の作付面積、収穫量及び出荷量（年間計）」より）

### さといもの収穫量（平成30年産）



## 農林水産統計調査の実施に関するお知らせ

現在実施中及び今後行われる主な調査をお知らせします。

調査は、郵送調査、オンライン調査、調査員調査、現地調査（職員や統計調査員等が作物の作付面積、生育状況等の現地確認、調査対象である農家等のほ場で実測調査及び面接聞き取り）の方法により行います。

調査に伺う職員、統計調査員等は必ず身分証明書又は調査員証を携行し、地域の皆様にご不審等を招くことのないよう注意を払っていますが、お見かけの際はどうぞ遠慮なく声を掛けていただき、地域の情報をお聞かせいただければ幸いです。

調査名	実施期間	調査対象	調査方法	調査の概要	
農作物の作付面積、 作柄等の把握	年間随時	農地	専門調査員が農地を確認	調査区内（耕地）に作付けされている農作物名及びその面積、作柄及び被害発生状況の把握	
収穫量調査 (野菜、果樹等)	年間随時	農家及び集 出荷団体等	往復郵送調査（集出荷団体等に対してはオンライン調査が可能）	作物ごとの作付面積（結果樹面積）、収穫量（集荷量又は出荷量）及び作柄状況等を把握	
水稻調査	7月～10月 (収穫期)まで	農家 農地	職員又は専門調査員が一部のほ場での実測と聞き取り	水稻の収穫量を標本実測調査により把握	
6次産業化総合調査	9月～10月	農業生産関連事業を営んでいる農家及び農協等	農林水産省が委託した民間業者による往復郵送調査又はオンライン調査	生産関連事業の概要、販売金額、従事者、営業（稼働）日数等を把握	
	10月～11月	漁業生産関連事業を営んでいる漁家及び漁協等			
漁業構造動態調査	(11月1日現在) 10月～11月	海面漁業経営体	調査員調査又は郵送調査	漁業種類、漁船の操業状況、従事日数、販売金額等を把握	
2020年 農林業センサス	農林業経営体調査	(令和2年2月1日現在) 令和元年12月～ 令和2年2月	農林業経営体	調査員調査又はオンライン調査	世帯状況、労働力、経営耕地面積、農作物の作付面積、販売金額等に関する事項を把握
	農山村地域調査		農業集落	郵送調査又はオンライン調査	総土地面積、林野面積、地域資源の保全・利用状況等に関する事項を把握



### オンライン調査に御協力をお願いします

農林水産省では、簡単なパソコン画面の操作で、皆様の御都合にあわせて報告できる、オンライン調査を一部の調査で実施しています。

自宅や職場のパソコンからインターネット回線を経由して、電子調査票を報告するシステムですが、個別にログイン用IDが配布され、データは不正アクセスから厳重に守られ、また、データの送受信は暗号化によって保護されており、外部に漏れることはありません。

関東農政局ホームページ「統計調査への御協力のお願い」にも掲載しています。

【[http://www.maff.go.jp/kanto/to\\_jyo/kyouryokuonegai/index.html](http://www.maff.go.jp/kanto/to_jyo/kyouryokuonegai/index.html)】

### 【問合せ先】

〈農林水産統計全般について〉

農林水産省関東農政局統計部統計企画課 TEL 048-740-0058

埼玉県さいたま市中央区新都心2-1（さいたま新都心合同庁舎2号館 6F）