

農林水産統計だより

関東農政局 統計部

2019.1 vol.11

〈お知らせ〉「農業構造動態調査」を実施します

旬：関東の秋冬だいこん

統計トピックス

(1) わがマチ・わがムラについて

(2) 関東農政局ホームページ「統計情報」のリニューアルについて

農林水産統計 公表に関するお知らせ

農林水産統計 調査に関するお知らせ

写真：長野県小谷村

〈お知らせ〉「農業構造動態調査」を実施します

実施期間：平成31年1月から2月

農林水産省では、我が国の農業構造の実態とその変化を明らかにすることを目的として、全国の農家や法人等の方を対象に、平成31年2月1日現在で農業構造動態調査を実施いたします。

本調査は、5年に一度実施する農林業センサス実施年以外に実施する調査で、各種施策を企画・立案・推進等する際の重要なデータを提供する大切な調査です。

関東農政局管内では約8,300の家族経営体と約1,600の組織経営体を無作為に選定し、平成28年から平成31年まで原則として4年間同じ方に御協力いただき、家族経営体の方には関東農政局長が任命した調査員が訪問して調査を実施しますので、御理解、御協力の程よろしくお願いします。

旬 関東の秋冬だいこん

だいこんは、春の七草の「すずしろ」として知られ、古来より身近な野菜の一つでもあり、漬物、煮物、炒め物、サラダなど様々な料理で利用されています。現在は、青首だいこんが主流となり通年出回っていますが、冬の時期のだいこんは甘みがより増してくるのが特徴です。

平成29年産の全国の秋冬だいこん（収穫時期：当年10月から翌年3月）の収穫量は84万5,000tですが、関東農政局管内では、千葉県が7万7,100t（全国第2位）で、次いで神奈川県が6万8,900t（同4位）、茨城県が4万5,000t（同6位）の順となっており、この3県で全国の約2割を占めています。

（農林水産省統計部「作物統計調査 平成29年産野菜生産出荷統計」より）

(1) わがマチ・わがムラ市町村の姿－（農林水産省ホームページ）について

農林水産省統計部がホームページで公開している「わがマチ・わがムラ」は、農林水産省の統計データのほか、他省庁の統計データを利用して、都道府県や市町村ごとの農林水産業の状況等についてわかりやすくまとめたものであり、マウスによる簡単な操作で、市町村等の統計データやランキングが表示できます。

また、メニューにある「農村地域の姿」には、全国 14 万ある農業集落単位のデータが掲載されています。

[わがマチ・わがムラのメニュー]



1. 収録データ

農林水産省：農林業センサス、生産農業所得統計、市町村別農業産出額（推計）、面積調査作況調査、畜産統計調査、林業産出額、木材統計調査、漁業センサス、海面漁業生産統計調査など。

総務省：国勢調査、経済センサス－基礎調査など

2. 表示例

市町村別の統計データを見る（茨城県：鉾田市）

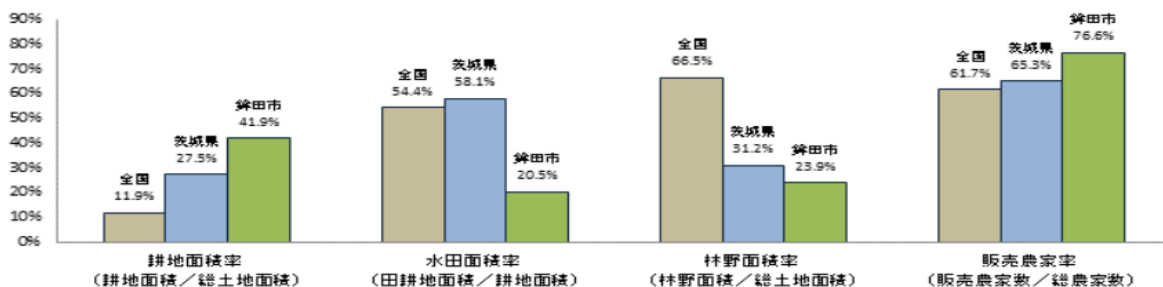
農林水産業の基本指標

■ 面積	
総土地面積	20,761 ha(3.4%)
耕地面積	8,700 ha(5.2%)
田耕地面積	1,780 ha(1.8%)
畑耕地面積	6,920 ha(9.9%)
林野面積	4,966 ha(2.6%)
■ 人口	
総人口	48,147 人(1.7%)
農業就業人口	6,015 人(6.7%)
漁業就業者数	34 人(2.4%)

■ 世帯等	
総世帯数	17,430 世帯 (1.6%)
農業経営体数	2,546 経営体 (4.4%)
総農家数	3,301 戸 (3.8%)
自給的農家数	772 戸 (2.5%)
販売農家数	2,529 戸 (4.4%)
主業農家数	1,534 戸 (12.6%)
準主業農家数	223 戸 (2.2%)
副業的農家数	772 戸 (2.2%)
林業経営体数	24 経営体 (1.9%)
漁業経営体数	11 経営体 (2.7%)

■ 地域	
農業集落数	134 集落(3.5%)
農産物直売所数	13 施設(2.8%)
漁港数	—
漁船隻数	11 隻(2.2%)

注1:漁港数についてはH30年値、耕地面積についてはH29年値、漁業就業者数、漁業経営体数、漁船隻数についてはH25年値、農産物直売所数についてはH22年値、それ以外はH27年値。
注2:〈 〉内は都道府県内でのシェア。

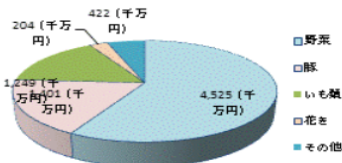


農業部門別の産出額・農業経営体数

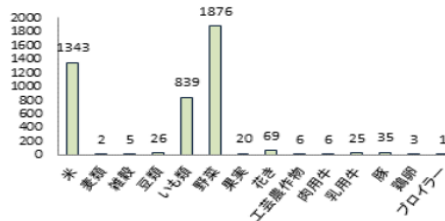
■ 農業産出額(推計)	金額 (千円)	■ 農業経営体数	経営体数
合計	7,801	2,546	2,546
耕種計	6,150	2,546	2,546
米	162	1,343	1,343
麦類	0	2	2
雑穀	0	5	5
豆類	2	26	26
いも類	1,249	839	839
野菜	4,525	1,876	1,876
果実	4	20	20
花き	204	69	69
工業農作物	3	6	6
種苗・苗木類・その他	1	—	—
畜産計	1,651	—	—
肉用牛	1	6	6
乳用牛	94	25	25
うち生乳	82	—	—
豚	1,401	35	35
鶏	155	—	—
うち鶏卵	145	3	3
うちブロイラー	—	1	1
その他畜産物	—	—	—
加工農産物	0	—	—

注1:農業産出額推計についてはH28年値、農業経営体数についてはH27年値。
注2:農業経営体数の合計は実経営体数のため内訳と一致しない。

農業産出額の内訳



農業経営体数



詳細については農林水産省ホームページ

「わがマチ・わがムラ」を御覧ください。

<http://www.machimura.maff.go.jp/machi/>

わがマチ・わがムラ

検索

(2) 関東農政局ホームページ「統計情報」のリニューアルについて

農林水産統計データをより使い易くするため、関東農政局ホームページの「統計情報」に、新たに「農林水産統計データの入口」を新設しました。農林水産統計を分野分類別に整理しており、そこから必要なデータを探すことができます。

また、紛らわしい用語や基本的用語を解説したページも新設しました。

統計情報

農林水産 統計データへの入口

- 農林水産省統計部が作成している主な統計データはこちらからご覧いただけます。

農林水産統計用語 (紛らわしい用語・基本統計用語)

- 農林水産統計用語について説明しています。



農林水産統計データの概要

探したいデータの分類をクリックしてください。

農家数、農業従事者数	経営収支、生産コスト	農業産出額	耕地面積
作物の作付面積、収穫量	農作物の被害	家畜の頭数・牛乳乳製品	農畜産物卸売市場
林業	水産業	流通	農道・資源・環境
6次産業化	市町村別データ		

統計データを利用する際は、ホームページに掲載されている各調査の「調査の概要（利用者のために）」で、調査事項の定義、範囲等を確認してください。

関東農政局ホームページ「統計情報」アドレス 【http://www.maff.go.jp/kanto/to_jyo/index.html】

農林水産統計 公表に関するお知らせ

大臣官房統計部公表予定(1月～3月)

公表日が決まりましたら農林水産省ホームページの「統計情報」へ掲載します。

【<http://www.maff.go.jp/j/tokei/index.html>】

公表予定	資 料 名
1月	平成30年産もも、すももの結果樹面積、収穫量及び出荷量
2月	平成30年産春植えばれいしょの作付面積、収穫量及び出荷量 平成30年産かんしょの作付面積及び収穫量 平成29年林業産出額 平成30年産そば（乾燥子実）の作付面積及び収穫量 平成30年産日本なし、ぶどうの結果樹面積、収穫量及び出荷量 平成30年産茶の摘採面積、生葉収穫量及び荒茶生産量（主産県） 平成30年産こんにゃくいもの栽培面積、収穫面積及び収穫量 平成30年産大豆、小豆、いんげん及びらっかせい（乾燥子実）の収穫量
3月	平成30年産飼料作物の作付（栽培）面積及び収穫量、えん麦（緑肥用）の作付面積 鶏卵流通統計調査（平成30年） 平成29年漁業産出額 牛乳乳製品統計（平成30年基礎調査） 平成31年集落営農実態調査（平成31年2月1日現在） 平成30年農道整備状況調査 平成29年農業・食料関連産業の経済計算（概算） 平成29年市町村別農業産出額（推計） （農林業センサス結果等を活用した市町村別農業産出額の推計結果） 食料・農業及び水産業に関する意識・意向調査 食品循環資源の再生利用等実態調査（平成29年度） 食品流通段階別価格形成調査（青果物調査・水産物調査）（平成30年度）

農林水産統計 調査に関するお知らせ

現在実施中及び今後行われる主な調査をお知らせします。

調査は、郵送調査、オンライン調査、調査員調査、現地調査（職員や統計調査員等が作物の作付面積、生育状況等の現地確認、調査対象である農家等のほ場で実測調査及び面接聞き取り）の方法により行います。

調査に伺う職員、統計調査員等は必ず身分証明書又は調査員証を携行し、地域の皆様にご不審等を招くことのないよう注意を払っていますが、お見かけの際はどうぞ遠慮なく声を掛けていただき、地域の情報をお聞かせいただければ幸いです。

調査名	実施期間	調査対象	調査方法	調査の概要	
農作物の作付面積、 作柄等の把握	年間随時	農地	専門調査員が農地を確認	調査区内（耕地）に作付けされている農作物名及びその面積、作柄及び被害発生状況の把握	
収穫量調査 (野菜、果樹等)	年間随時	農家及び集出荷団体等	往復郵送調査（集出荷団体等に対してはオンライン調査が可能）	作物ごとの作付面積（結果樹面積）、収穫量（集荷量又は出荷量）及び作柄状況等を把握	
特定作物調査 (豆類、こんにゃくいも)	平成30年12月～ 平成31年1月	農家及び集出荷団体等	往復郵送調査（集出荷団体等に対してはオンライン調査が可能）	作物ごとの作付面積、収穫量、集荷量等を把握	
鶏卵流通統計調査	平成30年12月～ 平成31年1月	鶏卵集出荷機関	オンライン調査、FAX又は往復郵送調査及び調査員による面接調査	集荷量及び出荷量等を把握	
漁業センサス 2018年	1月 (平成31年 1月1日現在)	流通加工調査 魚市場調査	魚市場	郵送調査又はオンライン調査	売場面積、卸売業者・買受人数、取扱数量等を把握
		流通加工調査 冷凍・冷蔵、 水産加工場調査	冷凍・冷蔵、 水産加工場	調査員調査又はオンライン調査	従事者数、冷凍・冷蔵能力、水産加工品生産量、販売金額等を把握
木材統計調査基礎調査	1月～2月	製材工場等	調査員による面接、往復郵送調査又はオンライン調査	工場ごとの動力の出力数、素材等の入荷量、生産量、消費量、在庫量を把握	
木材流通構造調査	1月～2月	木材工場 木材流通業者	調査員による面接	木材の販売金額、素材入荷量、生産量、出荷量、機械の所有状況等を把握	
畜産統計調査	1月～2月	飼養者	往復郵送調査又はオンライン調査	各畜種ごとの飼養頭羽数等を把握	
集落営農実態調査	1月～2月	市区町村	オンライン調査、FAX又は往復郵送調査	各集落営農の経営内容等を把握	
農業構造動態調査	1月～2月	農業経営体	調査員による面接、往復郵送調査又はオンライン調査	農業経営体ごとの経営内容等を把握	
花き調査	2月～3月	農家及び集出荷団体等	往復郵送調査（集出荷団体等に対してはオンライン調査が可能）	品目ごとの作付（収穫）面積、出荷量、生育状況等を把握	
食鳥流通統計調査	2月～3月	食鳥処理場	オンライン調査、FAX又は往復郵送調査及び調査員による面接調査	処理羽数、重量等を把握	
海面漁業生産統計調査	1月～3月	漁家 団体等	調査員による面接、往復郵送調査又はオンライン調査	魚種別漁獲量、養殖魚種別収穫量等を把握	
内水面漁業生産統計調査	1月～3月	漁家 団体等	調査を委託した民間業者（（一社）新情報センター）の調査員による面接、往復郵送調査、FAX又はオンライン調査	魚種別漁獲量、養殖魚種別収穫量、天然産種苗採捕量等を把握	
新規就農者調査	3月～	農業経営体 農業委員会	往復郵送調査又はオンライン調査	就業状態や新規雇用者の有無、状況等を把握	

オンライン調査に御協力をお願いします

農林水産省では、簡単なパソコン画面の操作で、皆様の御都合にあわせて回答できる、オンライン調査を一部の調査で実施しています。

自宅や職場のパソコンからインターネット回線を経由して、電子調査票を送信するシステムですが、個別にログイン用IDが配布され、データは不正アクセスから厳重に守られ、また、データの送受信は暗号化によって保護されており、外部に漏れることはありません。

関東農政局ホームページ「統計調査への御協力をお願い」にも掲載しています。

[http://www.maff.go.jp/kanto/to_jyo/kyouryokuonegai/index.html]

【問合せ先】

〈農林水産統計全般について〉農林水産省関東農政局統計部統計企画課 TEL 048-740-0058

埼玉県さいたま市中央区新都心2-1（さいたま新都心合同庁舎2号館 6F）