

# 「ディスカバー農山漁村の宝」 (第6回選定) 募集概要

## 「ディスカバー農山漁村の宝」とは

「強い農林水産業」、「美しく活力ある農山漁村」の実現のため、農山漁村の有するポテンシャルを引き出すことにより地域の活性化、所得向上に取り組んでいる優良な事例を選定し、全国への発信を通じて他地域への横展開を図るものです。

なお、選定された地区に対しては、選定証の授与を行います。また、「ディスカバー農山漁村の宝」特設Webサイト等で活動を紹介するほか、様々なイベントへの出展支援を通じて、全国的な情報発信を行います。

<参考：選定地区の声>

- 第2回選定地区：地域内で妬みやひがみがあったが、選定後格段に応援してくれる町民が増え、連携がはかりやすくなった。また、関係者の意識向上が格段に上がった。
- 第5回選定地区：地域内には反対した方もいたが、選定が活動内容を知ってもらえるきっかけとなり、今では新しい取り組みに向け話し合いの場を持つまでに至った。

## 選定の対象となる取組

地域において、新たな需要の発掘・創造や埋もれていた地域資源の活用により、農林水産業・地域の活力創造につながる下記のいずれかに該当する取組です。

- 美しく伝統ある農山漁村の次世代への継承
- 幅広い分野・地域との連携による農林水産業や農山漁村の再生
- 国内外の新たな需要に即した農林水産業の実現

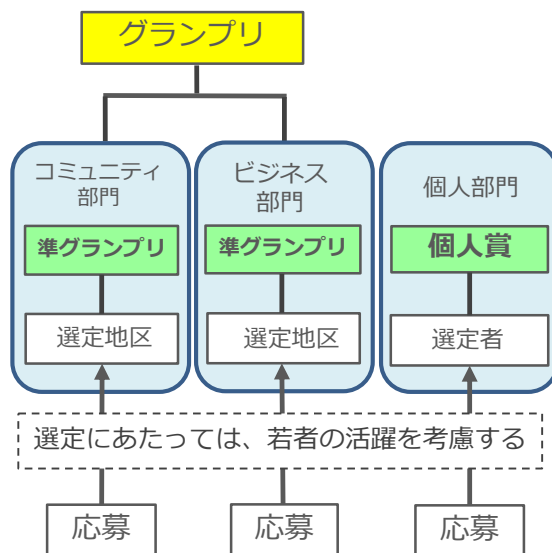
## 第6回選定の選定方法

### ①団体部門

応募状況に応じて、応募の中から「コミュニティ部門」と「ビジネス部門」の両部門計20~30地区程度を「ディスカバー農山漁村の宝」の優良事例として選定し、両部門の中から最優良地区を「グランプリ」として、また、グランプリ以外で各部門での優良地区を「準グランプリ（各部門）」として選定し、表彰します。

### ②個人部門

応募状況に応じて、応募の中から複数者（5~10名程度）を選定し、その中から優良者を「個人賞」として選出し、表彰します。



## 第6回選定の応募方法

応募用紙及び応募方法は以下の「ディスカバー農山漁村の宝」特設Webサイトに掲載していますのでダウンロードして下さい。応募用紙の電子データをダウンロードし、必要事項を記入の上、応募フォームから応募してください。

(URL) <https://www.discovermuranotakara.com/sentei/>

## スケジュール

### 募 集

令和元年7月1日(月)～  
令和元年9月2日(月)

### 有識者懇談会

(選定地区の決定)  
令和元年10月頃

### 選定証授与式

令和元年11月頃

## お問い合わせ先

### 応募者の所在地

### お問合せ先 (問合わせ時間10:00～17:00 ※平日のみ)

北海道

農林水産省 農村振興局農村政策部 都市農村交流課 活性化推進班  
〒100-8950 東京都千代田区霞が関1-2-1  
(TEL)03-3502-5946 (FAX)03-3595-6340

青森県、岩手県、宮城県、  
秋田県、山形県、福島県

東北農政局 農村振興部 農村計画課  
〒980-0014 宮城県仙台市青葉区本町3-3-1 仙台合同庁舎  
(TEL)022-261-6734 (FAX)022-216-4287

茨城県、栃木県、群馬県、  
埼玉県、千葉県、東京都、  
神奈川県、山梨県、長野県  
静岡県

関東農政局 農村振興部 農村計画課  
〒330-9722  
埼玉県さいたま市中央区新都心2-1 さいたま新都心合同庁舎2号館  
(TEL)048-740-0480 (FAX)048-740-0082

新潟県、富山県、石川県、  
福井県

北陸農政局 農村振興部 農村計画課  
〒920-8566 石川県金沢市広坂2-2-60 金沢広坂合同庁舎  
(TEL)076-232-4531 (FAX)076-263-0256

岐阜県、愛知県、三重県

東海農政局 農村振興部 農村計画課  
〒460-8516 愛知県名古屋市中区三の丸1-2-2  
(TEL)052-223-4629 (FAX)052-220-1681

滋賀県、京都府、大阪府、  
兵庫県、奈良県、和歌山県

近畿農政局 農村振興部 農村計画課  
〒602-8054  
京都府京都市上京区西洞院通下長者町下る丁子風呂町  
(TEL)075-414-9050 (FAX)075-451-3965

鳥取県、島根県、岡山県、  
広島県、山口県、香川県、  
徳島県、愛媛県、高知県

中国四国農政局 農村振興部 農村計画課  
〒700-8532  
岡山県岡山市北区下石井1-4-1 岡山第2合同庁舎  
(TEL)086-224-9416 (FAX)086-227-6659

福岡県、佐賀県、長崎県、  
熊本県、大分県、宮崎県、  
鹿児島県

九州農政局 農村振興部 農村計画課  
〒860-8527  
熊本県熊本市西区春日2-10-1 熊本地方合同庁舎  
(TEL)096-211-9111 (FAX)096-211-9812

沖縄県

沖縄総合事務局 農林水産部 農村振興課  
〒900-0006  
沖縄県那覇市おもろまち2-1-1 那覇第2地方合同庁舎2号館  
(TEL)098-866-1652 (FAX)098-860-1194