

近畿農政局

令和8年6月

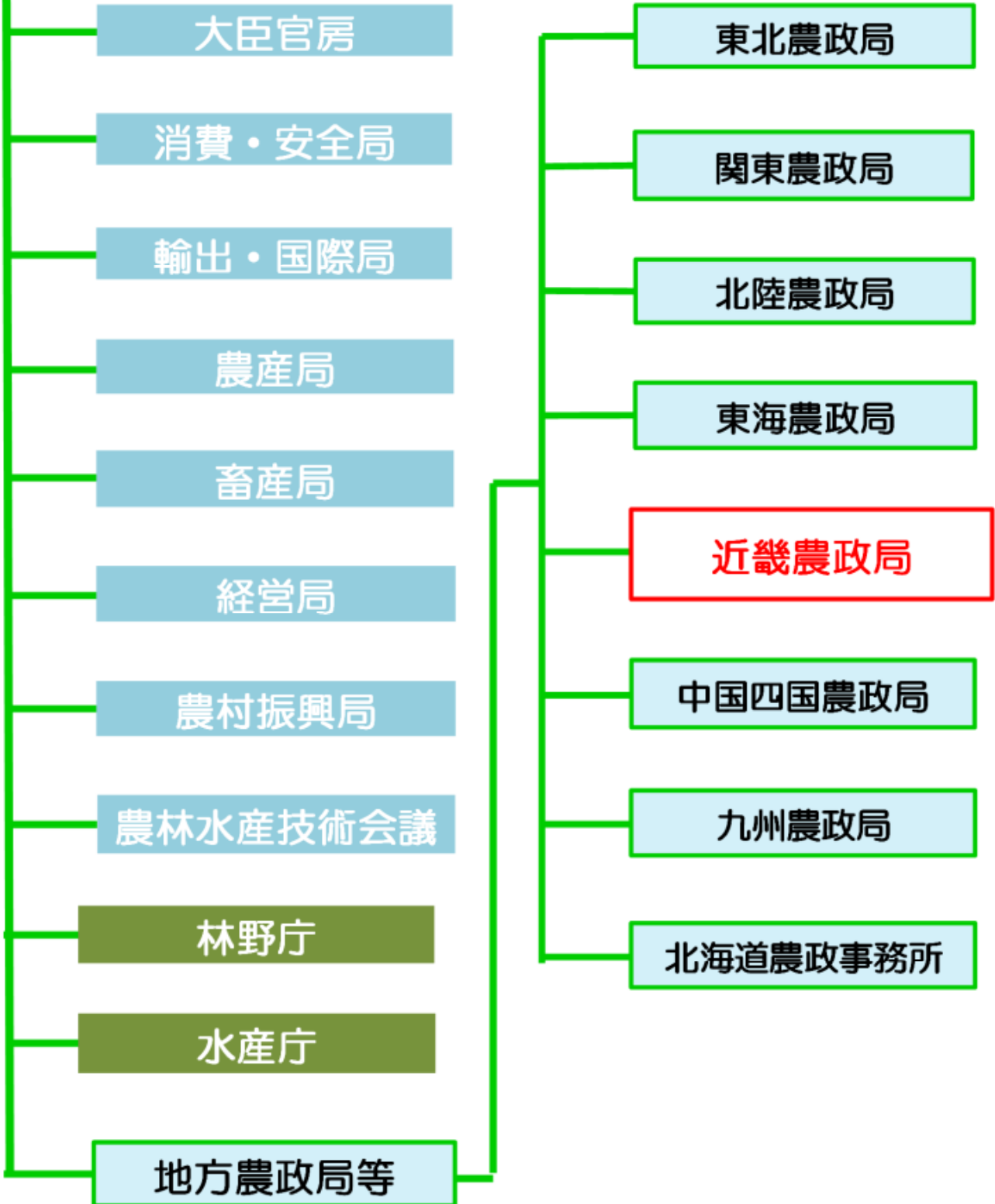
農林水産省

目 次

☆農林水産省組織図	1
☆近畿農政局組織図	2
☆近畿農政局管内機関位置図	3
☆各部署の紹介	4～21
企画調整室	4
総務管理官	4
(総務課、会計課)	
消費・安全部	5～6
(消費生活課、米穀流通・食品表示監視課、農産安全管理課、 畜水産安全管理課)	
生産部	7～9
(生産振興課、業務管理課、園芸特産課、畜産課、環境・技術課)	
経営・事業支援部	10～12
(担い手育成課、農地政策推進課、経営支援課、食品企業課、 輸出促進課)	
農村振興部	13～19
(設計課、農村計画課、都市農村交流課、土地改良管理課、 農村環境課、事業計画課、用地課、水利整備課、農地整備課、 地域整備課、防災課)	
統計部	20～21
(調整課、統計企画課、経営・構造統計課、生産流通消費統計課)	
☆府県拠点	22
☆近畿農業のすがた	23～28
☆近畿農政局行政サービス窓口	29～31

農林水産省組織図

農林水産本省



近畿農政局組織図

近畿農政局



- 京都府拠点
- 滋賀県拠点
- 大阪府拠点
- 兵庫県拠点
- 奈良県拠点
- 和歌山県拠点

- 淀川水系土地改良調査管理事務所
加古川水系広域農業水利施設総合管理所
川代ダム管理所
鴨川・大川瀬ダム管理所
靴屋ダム管理所
- 南近畿土地改良調査管理事務所
大迫ダム管理所
津風呂ダム管理所
- 土地改良技術事務所
- 東条川二期農業水利事業所
- 東近江農地整備事業所
- 亀岡中部農地整備事業所
- 和歌山平野農地防災事業所

本局及び各府県拠点の所在地

本局	〒602-8054 京都市上京区西洞院通下長者町下る丁子風呂町	電話:075-451-9161(代表)
京都府拠点	〒602-8054 京都市上京区西洞院通下長者町下る丁子風呂町	電話:075-414-9015
滋賀県拠点	〒520-0044 大津市京町3丁目1番1号 大津びわ湖合同庁舎	電話:077-522-4261
大阪府拠点	〒540-0008 大阪市中央区大手前1-5-44 大阪合同庁舎1号館	電話:06-6943-9691
兵庫県拠点	〒650-0024 神戸市中央区海岸通29 神戸地方合同庁舎	電話:078-331-9941
奈良県拠点	〒630-8113 奈良市法蓮町387 奈良第3地方合同庁舎	電話:0742-32-1870
和歌山県拠点	〒640-8143 和歌山市二番丁3 和歌山地方合同庁舎	電話:073-436-3831

近畿農政局管内各機関位置図

(令和8年4月1日現在)

