

誤

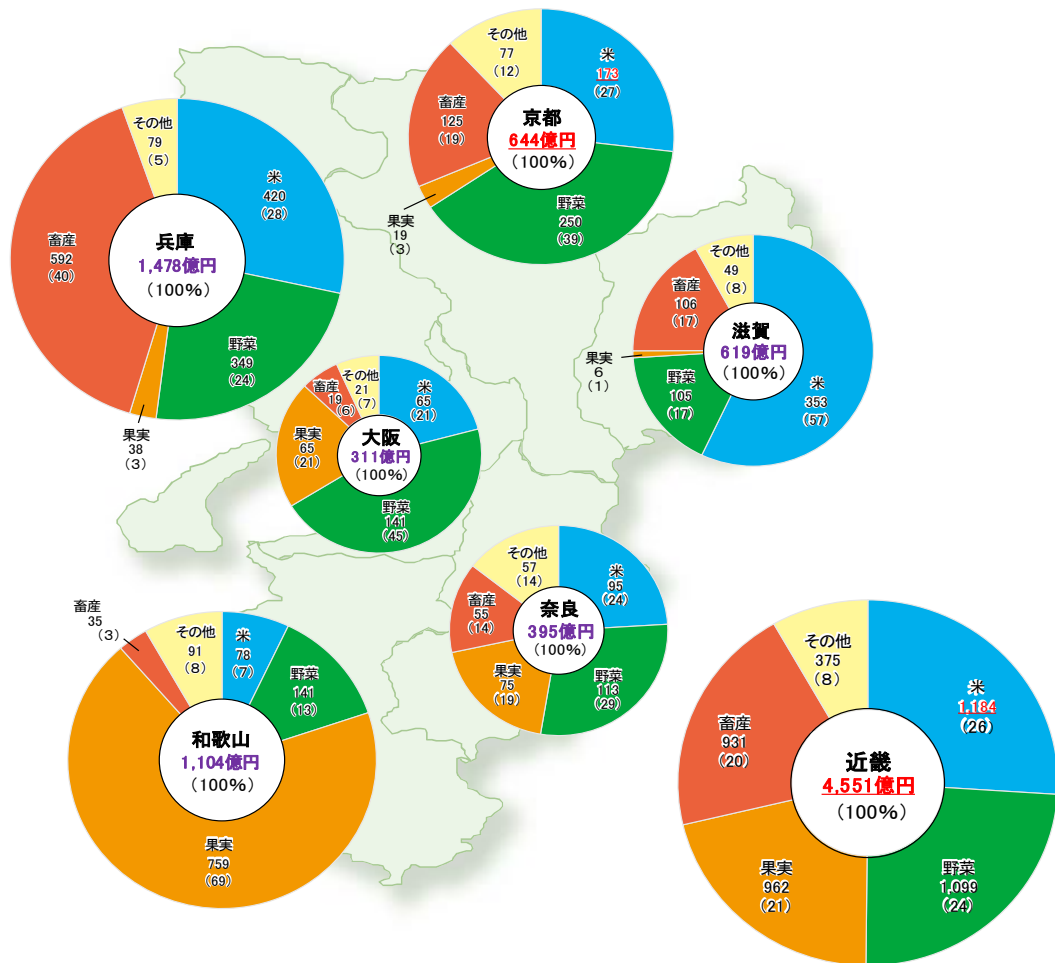
1ページ

【統計結果の概要】

1 農業産出額

令和2年における近畿の農業産出額は、**4,551**億円（前年に比べ**2.2%**減少）となった。各府県の農業産出額は、滋賀県で619億円（同**4.3%**減少）、京都府が**644**億円（同**3.3%**減少）、大阪府が311億円（同**2.8%**減少）、兵庫県が1,478億円（同**2.1%**減少）、奈良県が395億円（同**2.0%**減少）、和歌山県が1,104億円（同**0.5%**減少）となっている。

図1 令和2年農業産出額



(以下略)

正

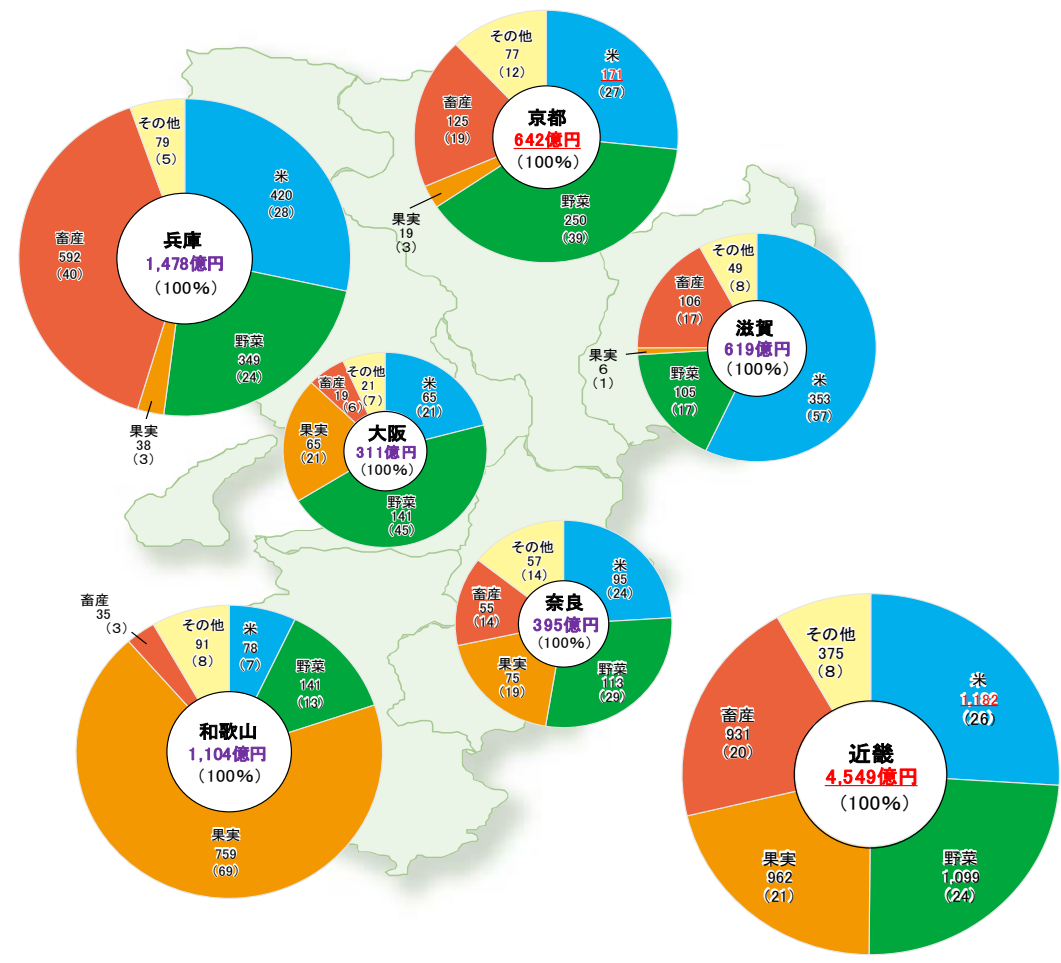
1ページ

【統計結果の概要】

1 農業産出額

令和2年における近畿の農業産出額は、**4,549**億円（前年に比べ**2.3%**減少）となった。各府県の農業産出額は、滋賀県で619億円（同**4.3%**減少）、京都府が**642**億円（同**3.6%**減少）、大阪府が311億円（同**2.8%**減少）、兵庫県が1,478億円（同**2.1%**減少）、奈良県が395億円（同**2.0%**減少）、和歌山県が1,104億円（同**0.5%**減少）となっている。

図1 令和2年農業産出額



(以下略)

「令和2年 農業産出額及び生産農業所得(近畿)」正誤表

誤

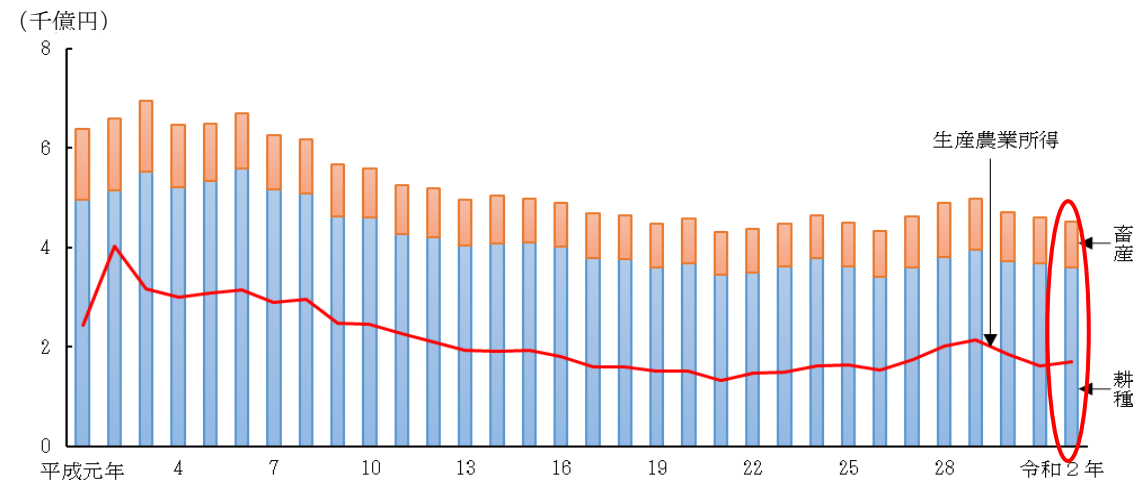
2ページ

2 府県別部門別農業産出額

(2) 京都府の農業産出額は644億円となった。部門別にみると、野菜が250億円（府全体の38.8%）、米が173億円（同26.9%）、鶏が60億円（同9.3%）となり、これら3部門で府全体の75.0%を占めている。

(以下略)

図2 農業産出額及び生産農業所得の推移（近畿）



正

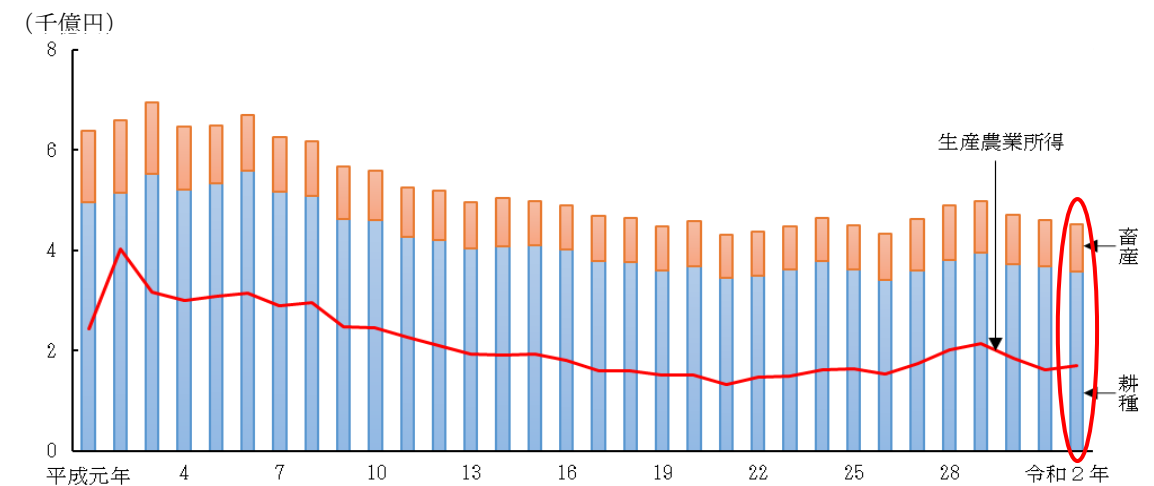
2ページ

2 府県別部門別農業産出額

(2) 京都府の農業産出額は642億円となった。部門別にみると、野菜が250億円（府全体の38.9%）、米が171億円（同26.6%）、鶏が60億円（同9.3%）となり、これら3部門で府全体の74.9%を占めている。

(以下略)

図2 農業産出額及び生産農業所得の推移（近畿）



「令和2年 農業産出額及び生産農業所得(近畿)」正誤表

誤													正												
3ページ													3ページ												
表 令和2年府県別農業産出額上位10品													表 令和2年府県別農業産出額上位10品												
順位	滋 賀			京 都			大 阪			順位	滋 賀			京 都			大 阪								
	品 目	産出額	構成割合	品 目	産出額	構成割合	品 目	産出額	構成割合		品 目	産出額	構成割合	品 目	産出額	構成割合	品 目	産出額	構成割合						
		億円	%	位		億円	%	位		億円	%	位		億円	%	位		億円	%	位					
	農業産出額計	619	100.0	41	農業産出額計	644	100.0	38	農業産出額計	311	100.0	46	農業産出額計	619	100.0	41	農業産出額計	642	100.0	38	農業産出額計	311	100.0	46	
1	米	353	57.0	16	米	173	26.9	30	米	65	20.9	43	米	353	57.0	16	米	171	26.6	32	米	65	20.9	43	
2	肉用牛	64	10.3	27	鶏卵	45	6.9	26	ぶどう	38	12.1	6	肉用牛	64	10.3	27	鶏卵	45	7.0	26	ぶどう	38	12.1	6	
3	生乳	22	3.5	39	生乳	36	5.6	31	ねぎ	34	10.8	16	生乳	22	3.5	39	生乳	36	5.6	31	ねぎ	34	10.8	16	
4	大豆	16	2.5	6	ねぎ	34	5.2	15	なす	19	6.2	13	大豆	16	2.5	6	ねぎ	34	5.2	15	なす	19	6.2	13	
5	鶏卵	10	1.7	43	なす	26	4.1	8	みかん	15	4.8	19	鶏卵	10	1.7	43	なす	26	4.1	8	みかん	15	4.8	19	
6	トマト	10	1.6	43	茶(生葉)	26	4.0	4	しゅんぎく	14	4.5	2	トマト	10	1.6	43	茶(生葉)	26	4.1	4	しゅんぎく	14	4.5	2	
7	ねぎ	9	1.5	34	荒茶	23	3.5	3	生乳	12	3.7	44	ねぎ	9	1.5	34	荒茶	23	3.5	3	生乳	12	3.7	44	
8	なす	8	1.3	26	ほうれんそう	23	3.5	9	トマト	7	2.3	47	なす	8	1.3	26	ほうれんそう	23	3.5	9	トマト	7	2.3	47	
9	きゅうり	8	1.3	36	肉用牛	15	2.3	38	こまつな	7	2.2	10	きゅうり	8	1.3	36	肉用牛	15	2.3	38	こまつな	7	2.2	10	
10	いちご	7	1.2	34	ピーマン	14	2.2	8	えだまめ(未成熟)	6	2.0	15	いちご	7	1.2	34	ピーマン	14	2.2	8	えだまめ(未成熟)	6	2.0	15	

(以下略)

(以下略)

「令和2年 農業産出額及び生産農業所得(近畿)」正誤表

誤

5ページ

1 農業産出額及び生産農業所得の推移(近畿)(続き)

単位：億円

区分	農業産出額計	耕種			畜産			加工農産物	生産農業所得		
		米	野菜	果実	肉用牛	乳用牛	鶏				
平成元年(1989)	6,453	4,953	2,041	1,380	952	1,429	257	491	530	68	2,439
2(1990)	6,667	5,152	1,976	1,544	1,017	1,441	254	464	581	71	2,524
3(1991)	7,019	5,519	1,980	1,618	1,286	1,420	258	427	598	80	3,170
4(1992)	6,557	5,220	2,115	1,370	1,099	1,238	235	412	480	97	3,006
5(1993)	6,582	5,342	2,131	1,561	1,016	1,146	217	393	443	93	3,087
6(1994)	6,803	5,579	2,415	1,459	1,123	1,115	215	377	438	107	3,155
7(1995)	6,353	5,160	2,147	1,388	1,033	1,088	212	356	431	106	2,899
8(1996)	6,307	5,078	2,001	1,317	1,143	1,099	202	364	454	130	2,956
9(1997)	5,804	4,617	1,774	1,327	924	1,056	200	346	440	131	2,475
10(1998)	5,670	4,594	1,613	1,404	1,005	982	191	327	400	96	2,451
11(1999)	5,375	4,265	1,628	1,236	798	995	194	308	427	114	2,257
12(2000)	5,281	4,208	1,580	1,151	881	977	191	310	418	95	2,106
13(2001)	5,018	4,041	1,537	1,155	767	911	169	298	381	65	1,936
14(2002)	5,118	4,076	1,479	1,220	808	971	209	295	399	72	1,909
15(2003)	5,069	4,107	1,557	1,228	795	881	191	284	346	81	1,935
16(2004)	4,986	4,013	1,426	1,214	870	887	204	277	341	85	1,798
17(2005)	4,762	3,788	1,379	1,128	764	899	206	266	362	76	1,597
18(2006)	4,717	3,772	1,289	1,121	865	881	209	259	356	64	1,589
19(2007)	4,540	3,598	1,234	1,121	797	878	210	260	357	66	1,504
20(2008)	4,658	3,691	1,301	1,117	829	901	216	247	382	66	1,524
21(2009)	4,380	3,456	1,217	1,130	691	865	203	255	364	58	1,330
22(2010)	4,423	3,491	1,092	1,189	811	878	197	245	385	53	1,468
23(2011)	4,547	3,623	1,278	1,150	805	865	187	227	397	60	1,501
24(2012)	4,708	3,793	1,422	1,175	793	850	189	225	382	66	1,622
25(2013)	4,546	3,616	1,282	1,166	789	877	204	220	402	51	1,643
26(2014)	4,382	3,413	1,092	1,165	769	924	221	228	418	45	1,543
27(2015)	4,673	3,594	1,151	1,225	821	1,026	274	235	462	51	1,753
28(2016)	4,971	3,815	1,222	1,285	918	1,082	297	249	485	74	2,018
29(2017)	5,030	3,955	1,277	1,244	1,039	1,016	271	244	445	60	2,148
30(2018)	4,786	3,720	1,281	1,140	944	993	292	233	423	73	1,843
令和元(2019)	4,654	3,681	1,290	1,086	947	925	268	234	378	47	1,621
2(2020)	4,551	3,589	1,184	1,099	962	931	266	237	387	31	1,701

注：1 平成13年から野菜にもやしを含めた。  
2 平成13年から畜産に養蚕を含めた。

正

5ページ

1 農業産出額及び生産農業所得の推移(近畿)(続き)

単位：億円

区分	農業産出額計	耕種			畜産			加工農産物	生産農業所得		
		米	野菜	果実	肉用牛	乳用牛	鶏				
平成元年(1989)	6,453	4,953	2,041	1,380	952	1,429	257	491	530	68	2,439
2(1990)	6,667	5,152	1,976	1,544	1,017	1,441	254	464	581	71	2,524
3(1991)	7,019	5,519	1,980	1,618	1,286	1,420	258	427	598	80	3,170
4(1992)	6,557	5,220	2,115	1,370	1,099	1,238	235	412	480	97	3,006
5(1993)	6,582	5,342	2,131	1,561	1,016	1,146	217	393	443	93	3,087
6(1994)	6,803	5,579	2,415	1,459	1,123	1,115	215	377	438	107	3,155
7(1995)	6,353	5,160	2,147	1,388	1,033	1,088	212	356	431	106	2,899
8(1996)	6,307	5,078	2,001	1,317	1,143	1,099	202	364	454	130	2,956
9(1997)	5,804	4,617	1,774	1,327	924	1,056	200	346	440	131	2,475
10(1998)	5,670	4,594	1,613	1,404	1,005	982	191	327	400	96	2,451
11(1999)	5,375	4,265	1,628	1,236	798	995	194	308	427	114	2,257
12(2000)	5,281	4,208	1,580	1,151	881	977	191	310	418	95	2,106
13(2001)	5,018	4,041	1,537	1,155	767	911	169	298	381	65	1,936
14(2002)	5,118	4,076	1,479	1,220	808	971	209	295	399	72	1,909
15(2003)	5,069	4,107	1,557	1,228	795	881	191	284	346	81	1,935
16(2004)	4,986	4,013	1,426	1,214	870	887	204	277	341	85	1,798
17(2005)	4,762	3,788	1,379	1,128	764	899	206	266	362	76	1,597
18(2006)	4,717	3,772	1,289	1,121	865	881	209	259	356	64	1,589
19(2007)	4,540	3,598	1,234	1,121	797	878	210	260	357	66	1,504
20(2008)	4,658	3,691	1,301	1,117	829	901	216	247	382	66	1,524
21(2009)	4,380	3,456	1,217	1,130	691	865	203	255	364	58	1,330
22(2010)	4,423	3,491	1,092	1,189	811	878	197	245	385	53	1,468
23(2011)	4,547	3,623	1,278	1,150	805	865	187	227	397	60	1,501
24(2012)	4,708	3,793	1,422	1,175	793	850	189	225	382	66	1,622
25(2013)	4,546	3,616	1,282	1,166	789	877	204	220	402	51	1,643
26(2014)	4,382	3,413	1,092	1,165	769	924	221	228	418	45	1,543
27(2015)	4,673	3,594	1,151	1,225	821	1,026	274	235	462	51	1,753
28(2016)	4,971	3,815	1,222	1,285	918	1,082	297	249	485	74	2,018
29(2017)	5,030	3,955	1,277	1,244	1,039	1,016	271	244	445	60	2,148
30(2018)	4,786	3,720	1,281	1,140	944	993	292	233	423	73	1,843
令和元(2019)	4,654	3,681	1,290	1,086	947	925	268	234	378	47	1,621
2(2020)	4,549	3,587	1,182	1,099	962	931	266	237	387	31	1,701

注：1 平成13年から野菜にもやしを含めた。  
2 平成13年から畜産に養蚕を含めた。

「令和2年 農業産出額及び生産農業所得(近畿)」正誤表

誤								正							
7ページ								7ページ							
2 近畿及び府県の農業産出額の推移(続き)								2 近畿及び府県の農業産出額の推移(続き)							
単位：億円								単位：億円							
区 分	近畿	滋賀	京都	大阪	兵庫	奈良	和歌山	区 分	近畿	滋賀	京都	大阪	兵庫	奈良	和歌山
平成元年 (1989)	6,453	997	773	579	2,163	590	1,351	平成元年 (1989)	6,453	997	773	579	2,163	590	1,351
2 (1990)	6,667	987	792	615	2,216	588	1,469	2 (1990)	6,667	987	792	615	2,216	588	1,469
3 (1991)	7,019	996	824	635	2,214	613	1,737	3 (1991)	7,019	996	824	635	2,214	613	1,737
4 (1992)	6,557	997	841	540	2,055	591	1,533	4 (1992)	6,557	997	841	540	2,055	591	1,533
5 (1993)	6,582	957	858	541	2,109	624	1,493	5 (1993)	6,582	957	858	541	2,109	624	1,493
6 (1994)	6,803	1,020	866	540	2,176	617	1,584	6 (1994)	6,803	1,020	866	540	2,176	617	1,584
7 (1995)	6,353	952	801	503	2,030	607	1,460	7 (1995)	6,353	952	801	503	2,030	607	1,460
8 (1996)	6,307	899	801	475	1,961	608	1,563	8 (1996)	6,307	899	801	475	1,961	608	1,563
9 (1997)	5,804	815	787	424	1,856	579	1,343	9 (1997)	5,804	815	787	424	1,856	579	1,343
10 (1998)	5,670	793	765	424	1,783	531	1,374	10 (1998)	5,670	793	765	424	1,783	531	1,374
11 (1999)	5,375	775	768	403	1,736	573	1,120	11 (1999)	5,375	775	768	403	1,736	573	1,120
12 (2000)	5,281	746	741	377	1,676	567	1,174	12 (2000)	5,281	746	741	377	1,676	567	1,174
13 (2001)	5,018	714	719	383	1,636	557	1,009	13 (2001)	5,018	714	719	383	1,636	557	1,009
14 (2002)	5,118	714	755	366	1,662	548	1,073	14 (2002)	5,118	714	755	366	1,662	548	1,073
15 (2003)	5,069	704	752	362	1,649	546	1,056	15 (2003)	5,069	704	752	362	1,649	546	1,056
16 (2004)	4,986	692	739	367	1,515	546	1,127	16 (2004)	4,986	692	739	367	1,515	546	1,127
17 (2005)	4,762	675	733	333	1,501	490	1,030	17 (2005)	4,762	675	733	333	1,501	490	1,030
18 (2006)	4,717	638	710	336	1,462	476	1,095	18 (2006)	4,717	638	710	336	1,462	476	1,095
19 (2007)	4,540	586	703	326	1,431	468	1,026	19 (2007)	4,540	586	703	326	1,431	468	1,026
20 (2008)	4,658	616	705	329	1,478	451	1,079	20 (2008)	4,658	616	705	329	1,478	451	1,079
21 (2009)	4,380	581	681	319	1,459	413	927	21 (2009)	4,380	581	681	319	1,459	413	927
22 (2010)	4,423	532	669	328	1,445	424	1,025	22 (2010)	4,423	532	669	328	1,445	424	1,025
23 (2011)	4,547	589	699	341	1,461	444	1,013	23 (2011)	4,547	589	699	341	1,461	444	1,013
24 (2012)	4,708	665	718	344	1,522	437	1,022	24 (2012)	4,708	665	718	344	1,522	437	1,022
25 (2013)	4,546	618	696	331	1,476	432	993	25 (2013)	4,546	618	696	331	1,476	432	993
26 (2014)	4,382	554	663	320	1,491	402	952	26 (2014)	4,382	554	663	320	1,491	402	952
27 (2015)	4,673	586	719	341	1,608	408	1,011	27 (2015)	4,673	586	719	341	1,608	408	1,011
28 (2016)	4,971	636	740	353	1,690	436	1,116	28 (2016)	4,971	636	740	353	1,690	436	1,116
29 (2017)	5,030	647	737	357	1,634	430	1,225	29 (2017)	5,030	647	737	357	1,634	430	1,225
30 (2018)	4,786	641	704	332	1,544	407	1,158	30 (2018)	4,786	641	704	332	1,544	407	1,158
令和元 (2019)	4,654	647	666	320	1,509	403	1,109	令和元 (2019)	4,654	647	666	320	1,509	403	1,109
2 (2020)	4,551	619	644	311	1,478	395	1,104	2 (2020)	4,549	619	642	311	1,478	395	1,104

「令和2年 農業産出額及び生産農業所得(近畿)」正誤表

誤

8ページ

【統計表】  
令和2年府県別農業産出額及び生産農業所得

区分	計	耕 種											
		小計	米	麦類	雑穀	豆類	いも類	野菜	果実	花き	工芸農作物	茶	
実数	億円	億円	億円	億円	億円	億円	億円	億円	億円	億円	億円	億円	億円
近畿(1)	4,551	3,589	1,184	x	1	51	32	1,099	962	160	42	36	
滋賀(2)	619	512	353	5	1	18	6	105	6	12	5	4	
京都(3)	644	495	173	0	0	6	6	250	19	9	26	26	
大阪(4)	311	292	65	0	0	0	4	141	65	13	0	-	
兵庫(5)	1,478	886	420	1	0	26	9	349	38	36	1	0	
奈良(6)	395	335	95	0	0	1	4	113	75	36	5	5	
和歌山(7)	1,104	1,068	78	x	0	0	2	141	759	53	6	0	
構成割合(%)													
近畿(8)	100.0	78.9	26.0	x	0.0	1.1	0.7	24.1	21.1	3.5	0.9	0.8	
滋賀(9)	100.0	82.7	57.0	0.8	0.2	2.9	1.0	17.0	1.0	1.9	0.8	0.6	
京都(10)	100.0	76.9	26.9	0.0	0.0	0.9	0.9	38.8	3.0	1.4	4.0	4.0	
大阪(11)	100.0	93.9	20.9	0.0	0.0	0.0	1.3	45.3	20.9	4.2	0.0	-	
兵庫(12)	100.0	59.9	28.4	0.1	0.0	1.8	0.6	23.6	2.6	2.4	0.1	0.0	
奈良(13)	100.0	84.8	24.1	0.0	0.0	0.3	1.0	28.6	19.0	9.1	1.3	1.3	
和歌山(14)	100.0	96.7	7.1	x	0.0	0.0	0.2	12.8	68.8	4.8	0.5	0.0	
対前年増減率(%)													
近畿(15)	△2.2	△2.5	△8.2	x	0.0	6.3	23.1	1.2	1.7	△6.4	△22.2	△25.0	
滋賀(16)	△4.3	△5.0	△6.6	0.0	0.0	0.0	50.0	△0.9	△14.3	△7.7	△16.7	△20.0	
京都(17)	△3.3	△2.4	△0.6	nc	nc	△25.0	△14.3	0.8	△5.0	△10.0	△25.7	△25.7	

(以下略)

正

8ページ

【統計表】  
令和2年府県別農業産出額及び生産農業所得

区分	計	耕 種											
		小計	米	麦類	雑穀	豆類	いも類	野菜	果実	花き	工芸農作物	茶	
実数	億円	億円	億円	億円	億円	億円	億円	億円	億円	億円	億円	億円	億円
近畿(1)	4,549	3,587	1,182	x	1	51	32	1,099	962	160	42	36	
滋賀(2)	619	512	353	5	1	18	6	105	6	12	5	4	
京都(3)	642	493	171	0	0	6	6	250	19	9	26	26	
大阪(4)	311	292	65	0	0	0	4	141	65	13	0	-	
兵庫(5)	1,478	886	420	1	0	26	9	349	38	36	1	0	
奈良(6)	395	335	95	0	0	1	4	113	75	36	5	5	
和歌山(7)	1,104	1,068	78	x	0	0	2	141	759	53	6	0	
構成割合(%)													
近畿(8)	100.0	78.9	26.0	x	0.0	1.1	0.7	24.2	21.1	3.5	0.9	0.8	
滋賀(9)	100.0	82.7	57.0	0.8	0.2	2.9	1.0	17.0	1.0	1.9	0.8	0.6	
京都(10)	100.0	76.8	26.6	0.0	0.0	0.9	0.9	38.9	3.0	1.4	4.0	4.0	
大阪(11)	100.0	93.9	20.9	0.0	0.0	0.0	1.3	45.3	20.9	4.2	0.0	-	
兵庫(12)	100.0	59.9	28.4	0.1	0.0	1.8	0.6	23.6	2.6	2.4	0.1	0.0	
奈良(13)	100.0	84.8	24.1	0.0	0.0	0.3	1.0	28.6	19.0	9.1	1.3	1.3	
和歌山(14)	100.0	96.7	7.1	x	0.0	0.0	0.2	12.8	68.8	4.8	0.5	0.0	
対前年増減率(%)													
近畿(15)	△2.3	△2.6	△8.4	x	0.0	6.3	23.1	1.2	1.7	△6.4	△22.2	△25.0	
滋賀(16)	△4.3	△5.0	△6.6	0.0	0.0	0.0	50.0	△0.9	△14.3	△7.7	△16.7	△20.0	
京都(17)	△3.6	△2.8	△1.7	nc	nc	△25.0	△14.3	0.8	△5.0	△10.0	△25.7	△25.7	

(以下略)

「令和2年 農業産出額及び生産農業所得(近畿)」正誤表

誤

9ページ

【統計表】  
令和2年府県別農業産出額及び生産農業所得

その他 作物	畜産									加工 農産物	生産 農業 所得	農業産出 額に占め る生産農 業所得の 割合	
	小計	肉用牛	乳用牛	生乳	豚	鶏	鶏卵	ブロイラー	その他 畜産物				
億円	億円	億円	億円	億円	億円	億円	億円	億円	億円	億円	億円	%	
x	931	266	237	205	35	387	247	102	6	31	1,701	37.4	(1)
2	106	64	26	22	4	12	10	x	-	2	248	40.1	(2)
4	125	15	41	36	8	60	45	10	2	24	222	34.5	(3)
4	19	2	13	12	2	2	1	-	-	0	111	35.7	(4)
6	592	167	119	101	17	287	171	86	1	0	527	35.7	(5)
6	55	11	32	29	3	9	9	x	0	4	139	35.2	(6)
x	35	7	6	6	1	17	11	5	4	0	453	41.0	(7)
x	20.5	5.8	5.2	4.5	0.8	8.5	5.4	2.2	0.1	0.7	-	-	(8)
0.3	17.1	10.3	4.2	3.6	0.6	1.9	1.6	x	-	0.3	-	-	(9)
0.6	19.4	2.3	6.4	5.6	1.2	9.3	7.0	1.6	0.3	3.7	-	-	(10)
1.3	6.1	0.6	4.2	3.9	0.6	0.6	0.3	-	-	0.0	-	-	(11)
0.4	40.1	11.3	8.1	6.8	1.2	19.4	11.6	5.8	0.1	0.0	-	-	(12)
1.5	13.9	2.8	8.1	7.3	0.8	2.3	2.3	x	0.0	1.0	-	-	(13)
x	3.2	0.6	0.5	0.5	0.1	1.5	1.0	0.5	0.4	0.0	-	-	(14)
													(注)
x	0.6	△ 0.7	1.3	5.1	0.0	2.4	4.2	△ 1.9	△ 33.3	△ 32.6	5.0	2.6	(15)
100.0	△ 0.9	1.6	4.0	4.8	33.3	△ 20.0	△ 28.6	x	nc	0.0	1.6	2.4	(16)
△ 20.0	0.0	△ 6.3	2.5	5.9	△ 11.1	1.7	△ 6.3	42.9	0.0	△ 27.3	0.0	1.2	(17)

(以下略)

正

9ページ

【統計表】  
令和2年府県別農業産出額及び生産農業所得

その他 作物	畜産									加工 農産物	生産 農業 所得	農業産出 額に占め る生産農 業所得の 割合	
	小計	肉用牛	乳用牛	生乳	豚	鶏	鶏卵	ブロイラー	その他 畜産物				
億円	億円	億円	億円	億円	億円	億円	億円	億円	億円	億円	億円	%	
x	931	266	237	205	35	387	247	102	6	31	1,701	37.4	(1)
2	106	64	26	22	4	12	10	x	-	2	248	40.1	(2)
4	125	15	41	36	8	60	45	10	2	24	222	34.6	(3)
4	19	2	13	12	2	2	1	-	-	0	111	35.7	(4)
6	592	167	119	101	17	287	171	86	1	0	527	35.7	(5)
6	55	11	32	29	3	9	9	x	0	4	139	35.2	(6)
x	35	7	6	6	1	17	11	5	4	0	453	41.0	(7)
x	20.5	5.8	5.2	4.5	0.8	8.5	5.4	2.2	0.1	0.7	-	-	(8)
0.3	17.1	10.3	4.2	3.6	0.6	1.9	1.6	x	-	0.3	-	-	(9)
0.6	19.5	2.3	6.4	5.6	1.2	9.3	7.0	1.6	0.3	3.7	-	-	(10)
1.3	6.1	0.6	4.2	3.9	0.6	0.6	0.3	-	-	0.0	-	-	(11)
0.4	40.1	11.3	8.1	6.8	1.2	19.4	11.6	5.8	0.1	0.0	-	-	(12)
1.5	13.9	2.8	8.1	7.3	0.8	2.3	2.3	x	0.0	1.0	-	-	(13)
x	3.2	0.6	0.5	0.5	0.1	1.5	1.0	0.5	0.4	0.0	-	-	(14)
													(注)
x	0.6	△ 0.7	1.3	5.1	0.0	2.4	4.2	△ 1.9	△ 33.3	△ 32.6	5.0	2.6	(15)
100.0	△ 0.9	1.6	4.0	4.8	33.3	△ 20.0	△ 28.6	x	nc	0.0	1.6	2.4	(16)
△ 20.0	0.0	△ 6.3	2.5	5.9	△ 11.1	1.7	△ 6.3	42.9	0.0	△ 27.3	0.0	1.3	(17)

(以下略)