

農業農村整備事業等再評価地区別資料

局 名 近畿農政局

| | | | |
|---|---------------|--------|-----------------|
| 都道府県名 | 兵庫県 | 関係市町村名 | あわじし 淡路市 |
| 事業名 | 農業競争力強化農地整備事業 | 地区名 | いくたおおつぼ 生田大坪 |
| 事業主体名 | 兵庫県 | 事業採択年度 | 平成 27 年度 |
| <p>〔事業内容〕</p> <p>事業目的： 本地区は、淡路島北部に位置し、二級河川大坪川流域に広がる水田地帯である。水稻を中心にタマネギやハクサイなどを栽培してきたが、農地は狭小、不整形で農道幅員も狭いため、営農に支障を来たしている。</p> <p>このため、本事業により区画整理を行うとともに用排水路や農道を整備することで生産性の高い優良農地を確保し、農業の生産性の向上及び担い手への農地集積を推進することで、本地域全体として農業競争力の強化を図るものである。</p> <p>受益面積： 25.6ha</p> <p>主要工事計画： 区画整理 25.6ha（整地工 25.6ha、農道 4.6km、用水路 7.3km、排水路 4.7km、暗渠排水 2.1ha）</p> <p>総事業費： 1,959 百万円（計画総事業費：1,874 百万円）</p> <p>工期： 平成 27 年度～令和 9 年度（計画工期：平成 27 年度～令和 5 年度）</p> <p>関連事業： なし</p> | | | |
| <p>〔項目〕</p> <p>ア 事業の進捗状況</p> <p>本地区の区画整理は完了しており、令和 6 年度までの進捗率は、81.5%（事業費ベース）であり、令和 9 年度完了に向けて、換地処分および補完工事を計画的に進める予定である。</p> <p>① 計画工期に対して著しい変更は認められないか</p> <p>本地区は、平成 27 年度に事業採択されたものの中山間地域かつ地すべり指定区域であり、湧水による排水不良や法面崩れが発生したことから補完工事対応に時間を要しており、工期を延伸することとなった。</p> <p>現在は補完工事の対応を進めており、令和 9 年度完了に向け計画的に事業進捗を図る予定である。</p> <p>② 地元負担等について、関係者間の合意形成が図られているか</p> <p>地元負担について関係者との合意形成が図られている。</p> <p>イ 関連事業の進捗状況</p> | | | |

該当する関連事業は無い。

- ① 「農業農村整備事業管理計画」等に即し、関連施策等との連携・調整が行われているか
農業農村整備事業管理計画に位置づけられているほか、淡路市が定めた地域計画の関連施策として適切に連携・調整が行われている。
- ② 国営附帯地区については、国営事業との進捗調整が図られているか
本地区は国営附帯地区に該当しない。

ウ 農林水産業の情勢、農山漁村の状況その他の社会経済情勢の変化

- ① 受益面積の増又は減が10%未満であるか
第1回計画変更(令和3年4月計画確定)以降、受益面積の変動は生じていない。
- ② 主要工事計画の著しい変更が認められないか
第1回計画変更(令和3年4月計画確定)以降、変更はない。

エ 費用対効果分析の算定基礎となった要因の変化(費用対効果分析の結果を含む)

第1回計画変更(令和3年4月計画確定)以降、農業効果の算定基礎となる地域農業振興の基本方針などの変更はないことから、現時点で費用対効果分析の基礎となる要因の変化は生じていない。

- ① 工法や事業量の変更に伴う事業費増分(労賃又は物価の変動によるものを除く。)が計画事業費の10%未満であるか
第1回計画変更(令和3年4月計画確定)以降、事業量の変更に伴い事業費の増額を行ったが、計画事業費の10%未満の増額である。
- ② 市町村等が策定する農業振興計画等との整合が図られているか
淡路市の農業振興地域整備計画と整合が図られている。
- ③ 費用対効果分析の結果
(B/C) 1.03 (第1回計画変更時: 1.08)

オ 事業コスト縮減等の可能性

本地区は、12水系に分かれていた大小のため池を実施時に9水系に統廃合したことにより管路延長を短縮し、建設コストを抑えることができた。引き続きコスト縮減に努めることとする。

カ 地元(受益者、地方公共団体等)の意向

受益地では、水稻を中心にタマネギやハクサイなどが生産されており、野菜等を中心とした農業経営を進め今後の地域農業を支えるため、区画整理をきっかけに1生産法人を設立し、農地集積率は89.8%となっている。

また、この法人では直売所を開設するほか観光農園でフルーツ狩り等のイベントを開催している。本事業において集積・集約化が図られ、安定した農業生産に取り組むうえでは欠かせない事業であり、事業の早期完了を要望している。

キ 代替案の実現可能性(上記の検討の結果、問題があると認められる場合に限る。)

該当なし

ク その他

- ① 環境等の調和への配慮
本地区は、淡路市の田園環境整備マスタープランにおいて環境配慮区域となっている。
本地区では、表土を事前に20~30cm剥ぎ取り保存しておき、施工時に貼り付け、生息・生育していた在来種を回復させるなど環境との調和への配慮を行っている。また、工実施

に際しては、低振動、低騒音の作業機械を使用している。

② 計画変更

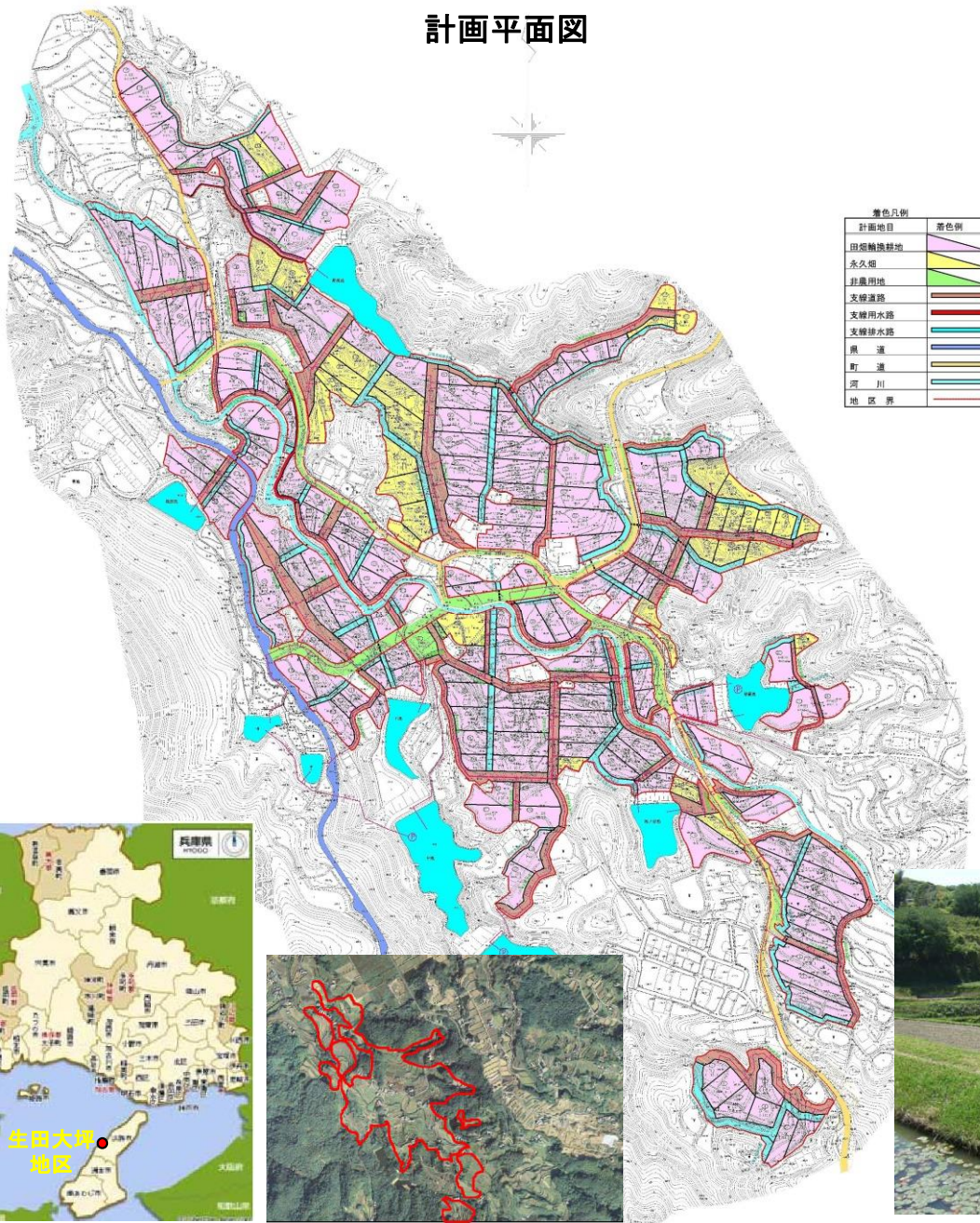
第1回計画変更年月日（計画確定日） 令和3年4月20日。

| | |
|-----------------|---------------|
| 事業主体の 事業実施方針 | 継続する |
| 事業主体の 予算要求方針 | 令和8年度予算を要求する。 |
| 第三者 の意見 | |
| 補助金 交付の方針 | |

農業競争力強化農地整備事業

いくたおおつぼ
「生田大坪地区」事業概要図【No.〇(本省で記載)】

計画平面図



【事業概要】

受益面積

25.6ha

工期

H27～R9

総事業費

1,959百万円

工事内容

区画整理工 25.6ha

整地工 25.6ha

道路工 4.6km

用水路工 7.3km

排水路工 4.7km

暗渠排水 2.1ha

令和6年度までに、
区画整理工は概成済令和7年度以降
補完工事(法面保護工、暗渠排水工等) 1式、換地処分 1式

小区画不整形な農地



狭く危険な農道(幅1.6m)

(別紙様式 3)

生田大坪地区の事業の効用に関する説明資料

1 総費用総便益比の算定

(1) 総費用総便益比の総括

(単位：千円)

| 区 分 | 算定式 | 数値 |
|---------------------|-------|-----------|
| 総費用（現在価値化） | ①＝②＋③ | 2,769,308 |
| 当該事業による費用 | ② | 2,618,631 |
| 関連事業による費用、資産価額、再整備費 | ③ | 150,677 |
| 評価期間（当該事業の工事期間＋40年） | ④ | 53年 |
| 社会的割引率 | | 4% |
| 総便益額（現在価値化） | ⑤ | 2,859,746 |
| 総費用総便益比 | ⑥＝⑤÷① | 1.03 |

(2) 総費用の総括

(単位：千円)

| 区分 | 施設名 (又は工種) | 資 産 価 額 (事業着工時点) ① | 当 該 事 業 に よ る 費 用 ② | 関 連 事 業 に よ る 費 用 ③ | 再 整 備 費 ④ | 資 産 価 額 (評価期間 終了時点) ⑤ | 総費用 ⑥＝ ①＋②＋③ ＋④－⑤ |
|------------------|---------------|--------------------------|------------------------------|------------------------------|--------------|--------------------------------|----------------------------|
| 当 該 事 業 | 整地工 | - | 1,449,215 | - | - | 5,065 | 1,444,150 |
| | 道路工（路体工） | - | 109,005 | - | 18,174 | 10,624 | 116,555 |
| | 道路工（敷砂利工） | - | 7,967 | - | - | - | 7,967 |
| | 道路工（CON舗装工） | - | 84,680 | - | - | - | 84,680 |
| | 道路工（AS舗装工） | - | 768 | - | - | - | 768 |
| | 用水路工（送水路工） | - | 435,398 | - | 86,442 | 35,562 | 486,278 |
| | 用水路工（機場工） | - | 35,980 | - | 20,009 | 2,118 | 53,871 |
| | 排水路工 | - | 432,717 | - | 86,464 | 35,571 | 483,610 |
| | 連絡水路工 | - | 42,774 | - | 11,033 | 1,678 | 52,129 |
| | 鳥獣侵入防止柵工 | - | 20,127 | - | 20,805 | 1,632 | 39,300 |
| | 小 計 | - | 2,618,631 | - | 242,927 | 92,250 | 2,769,308 |
| | 合 計 | - | 2,618,631 | - | 242,927 | 92,250 | 2,769,308 |

(3) 年総効果額の総括

(単位：千円)

| 効果項目 | 区分 | 年 総 効 果 (便 益) 額 | 効 果 の 要 因 |
|------------------|-------------|----------------------|--|
| 食料の安定供給の確保に関する効果 | | 90,520 | |
| | 作物生産効果 | 17,512 | 区画整理を実施した場合と実施しなかった場合での作物生産量が増減する効果 |
| | 品質向上効果 | 1,532 | 農道(AS舗装)の整備を実施した場合と実施しなかった場合での生産物の価格が維持、向上する効果及び生産物の商品化率が向上する効果。 |
| | 営農経費節減効果 | 72,316 | 区画整理を実施した場合と実施しなかった場合での営農経費が増減する効果 |
| | 維持管理費節減効果 | △ 840 | 区画整理を実施した場合と実施しなかった場合での施設の維持管理費が増減する効果 |
| 農業の持続的発展に関する効果 | | 2,073 | |
| | 耕作放棄防止効果 | 1,071 | 区画整理を実施したことにより、耕作放棄の発生が防止され、農作物の生産が維持される効果 |
| | 農業労働環境改善効果 | 1,002 | 区画整理を実施したことにより、営農に係る労働が質的に改善(労働強度の改善、精神的疲労の軽減など)される効果 |
| 農村の振興に関する効果 | | 4,664 | |
| | 地籍確定効果 | 755 | 区画整理を実施した場合と実施しなかった場合での国土調査に要する経費が節減する効果 |
| | 非農用地等創設効果 | 3,909 | 区画整理を実施した場合と実施しなかった場合での公共用地等の用地調達経費が節減する効果 |
| その他の効果 | | 5,384 | |
| | 国産農産物安定供給効果 | 5,384 | 区画整理の実施により農業生産性の向上や営農条件等の改善が図られ、国産農産物の安定供給に寄与する効果 |
| 合 計 | | 102,641 | |

(4) 総便益額算出表-1

| 評価期間 | 年度 | 割引率 (1+割引率) ^t ① 0.04 | 経過年 (t) | 作物生産効果 | | | | | | 備考 |
|-----------|-----|--|------------|------------------------|-------------------|--------------------|-----------------------|--------------------------|-----------------|-----|
| | | | | 更新に係る年効果額 (千円) ② | 分効果額 (千円) ③ | 新設及び機能向上分に係る効果 | | 計 同割 (千円) ⑦=⑥÷① | 左後 (千円) ⑧ | |
| | | | | | | 効果発生割合 (%) ④ | 年効果額 (千円) ⑤=③×④ | | | |
| 1 | H27 | 0.6756 | -10 | 0 | 17,512 | 0.0 | 0 | 0 | 0 | 着工年 |
| 2 | H28 | 0.7026 | -9 | 0 | 17,512 | 2.3 | 403 | 403 | 574 | |
| 3 | H29 | 0.7307 | -8 | 0 | 17,512 | 23.3 | 4,080 | 4,080 | 5,584 | |
| 4 | H30 | 0.7599 | -7 | 0 | 17,512 | 50.4 | 8,826 | 8,826 | 11,615 | |
| 5 | R1 | 0.7903 | -6 | 0 | 17,512 | 76.4 | 13,379 | 13,379 | 16,929 | |
| 6 | R2 | 0.8219 | -5 | 0 | 17,512 | 79.1 | 13,852 | 13,852 | 16,854 | |
| 7 | R3 | 0.8548 | -4 | 0 | 17,512 | 87.2 | 15,270 | 15,270 | 17,864 | |
| 8 | R4 | 0.8890 | -3 | 0 | 17,512 | 87.9 | 15,393 | 15,393 | 17,315 | |
| 9 | R5 | 0.9246 | -2 | 0 | 17,512 | 90.6 | 15,866 | 15,866 | 17,160 | |
| 10 | R6 | 0.9615 | -1 | 0 | 17,512 | 90.6 | 15,866 | 15,866 | 16,501 | |
| 11 | R7 | 1.0000 | 0 | 0 | 17,512 | 90.7 | 15,883 | 15,883 | 15,883 | 評価年 |
| 12 | R8 | 1.0400 | 1 | 0 | 17,512 | 90.9 | 15,918 | 15,918 | 15,306 | |
| 13 | R9 | 1.0816 | 2 | 0 | 17,512 | 98.0 | 17,162 | 17,162 | 15,867 | 完了年 |
| 14 | R10 | 1.1249 | 3 | 0 | 17,512 | 100.0 | 17,512 | 17,512 | 15,568 | |
| 15 | R11 | 1.1699 | 4 | 0 | 17,512 | 100.0 | 17,512 | 17,512 | 14,969 | |
| 16 | R12 | 1.2167 | 5 | 0 | 17,512 | 100.0 | 17,512 | 17,512 | 14,393 | |
| 17 | R13 | 1.2653 | 6 | 0 | 17,512 | 100.0 | 17,512 | 17,512 | 13,840 | |
| 18 | R14 | 1.3159 | 7 | 0 | 17,512 | 100.0 | 17,512 | 17,512 | 13,308 | |
| 19 | R15 | 1.3686 | 8 | 0 | 17,512 | 100.0 | 17,512 | 17,512 | 12,796 | |
| 20 | R16 | 1.4233 | 9 | 0 | 17,512 | 100.0 | 17,512 | 17,512 | 12,304 | |
| 21 | R17 | 1.4802 | 10 | 0 | 17,512 | 100.0 | 17,512 | 17,512 | 11,831 | |
| 22 | R18 | 1.5395 | 11 | 0 | 17,512 | 100.0 | 17,512 | 17,512 | 11,375 | |
| 23 | R19 | 1.6010 | 12 | 0 | 17,512 | 100.0 | 17,512 | 17,512 | 10,938 | |
| 24 | R20 | 1.6651 | 13 | 0 | 17,512 | 100.0 | 17,512 | 17,512 | 10,517 | |
| 25 | R21 | 1.7317 | 14 | 0 | 17,512 | 100.0 | 17,512 | 17,512 | 10,113 | |
| 26 | R22 | 1.8009 | 15 | 0 | 17,512 | 100.0 | 17,512 | 17,512 | 9,724 | |
| 27 | R23 | 1.8730 | 16 | 0 | 17,512 | 100.0 | 17,512 | 17,512 | 9,350 | |
| 28 | R24 | 1.9479 | 17 | 0 | 17,512 | 100.0 | 17,512 | 17,512 | 8,990 | |
| 29 | R25 | 2.0258 | 18 | 0 | 17,512 | 100.0 | 17,512 | 17,512 | 8,644 | |
| 30 | R26 | 2.1068 | 19 | 0 | 17,512 | 100.0 | 17,512 | 17,512 | 8,312 | |
| 31 | R27 | 2.1911 | 20 | 0 | 17,512 | 100.0 | 17,512 | 17,512 | 7,992 | |
| 32 | R28 | 2.2788 | 21 | 0 | 17,512 | 100.0 | 17,512 | 17,512 | 7,685 | |
| 33 | R29 | 2.3699 | 22 | 0 | 17,512 | 100.0 | 17,512 | 17,512 | 7,389 | |
| 34 | R30 | 2.4647 | 23 | 0 | 17,512 | 100.0 | 17,512 | 17,512 | 7,105 | |
| 35 | R31 | 2.5633 | 24 | 0 | 17,512 | 100.0 | 17,512 | 17,512 | 6,832 | |
| 36 | R32 | 2.6658 | 25 | 0 | 17,512 | 100.0 | 17,512 | 17,512 | 6,569 | |
| 37 | R33 | 2.7725 | 26 | 0 | 17,512 | 100.0 | 17,512 | 17,512 | 6,316 | |
| 38 | R34 | 2.8834 | 27 | 0 | 17,512 | 100.0 | 17,512 | 17,512 | 6,073 | |
| 39 | R35 | 2.9987 | 28 | 0 | 17,512 | 100.0 | 17,512 | 17,512 | 5,840 | |
| 40 | R36 | 3.1187 | 29 | 0 | 17,512 | 100.0 | 17,512 | 17,512 | 5,615 | |
| 41 | R37 | 3.2434 | 30 | 0 | 17,512 | 100.0 | 17,512 | 17,512 | 5,399 | |
| 42 | R38 | 3.3731 | 31 | 0 | 17,512 | 100.0 | 17,512 | 17,512 | 5,192 | |
| 43 | R39 | 3.5081 | 32 | 0 | 17,512 | 100.0 | 17,512 | 17,512 | 4,992 | |
| 44 | R40 | 3.6484 | 33 | 0 | 17,512 | 100.0 | 17,512 | 17,512 | 4,800 | |
| 45 | R41 | 3.7943 | 34 | 0 | 17,512 | 100.0 | 17,512 | 17,512 | 4,615 | |
| 46 | R42 | 3.9461 | 35 | 0 | 17,512 | 100.0 | 17,512 | 17,512 | 4,438 | |
| 47 | R43 | 4.1039 | 36 | 0 | 17,512 | 100.0 | 17,512 | 17,512 | 4,267 | |
| 48 | R44 | 4.2681 | 37 | 0 | 17,512 | 100.0 | 17,512 | 17,512 | 4,103 | |
| 49 | R45 | 4.4388 | 38 | 0 | 17,512 | 100.0 | 17,512 | 17,512 | 3,945 | |
| 50 | R46 | 4.6164 | 39 | 0 | 17,512 | 100.0 | 17,512 | 17,512 | 3,793 | |
| 51 | R47 | 4.8010 | 40 | 0 | 17,512 | 100.0 | 17,512 | 17,512 | 3,648 | |
| 52 | R48 | 4.9931 | 41 | 0 | 17,512 | 100.0 | 17,512 | 17,512 | 3,507 | |
| 53 | R49 | 5.1928 | 42 | 0 | 17,512 | 100.0 | 17,512 | 17,512 | 3,372 | |
| 合計 (総便益額) | | | | | | | | | 487,911 | |

※経過年は評価年からの年数。

※小数点以下を四捨五入していることから、記載値は計算結果と合わない場合がある。

(4) 総便益額算出表-2

| 評価期間 | 年度 | 割引率 (1+割引率) ^t ① | 経過年 (t) | 品質向上効果 | | | | | | 備考 |
|----------|-----|----------------------------------|------------|------------------------|-------------------|--------------------|-----------------------|-----------------------|------------------------|-----|
| | | | | 更新に係る年効果額 (千円) ② | 新設及び機能向上分に係る効果 | | | 計 | | |
| | | | | | 年効果額 (千円) ③ | 効果発生割合 (%) ④ | 年効果額 (千円) ⑤=③×④ | 年効果額 (千円) ⑥=②+⑤ | 同割引左後 (千円) ⑦=⑥÷① | |
| 1 | H27 | 0.6756 | -10 | 0 | 1,532 | 0.0 | 0 | 0 | 0 | 着工年 |
| 2 | H28 | 0.7026 | -9 | 0 | 1,532 | 2.3 | 35 | 35 | 50 | |
| 3 | H29 | 0.7307 | -8 | 0 | 1,532 | 23.3 | 357 | 357 | 489 | |
| 4 | H30 | 0.7599 | -7 | 0 | 1,532 | 50.4 | 772 | 772 | 1,016 | |
| 5 | R1 | 0.7903 | -6 | 0 | 1,532 | 76.4 | 1,170 | 1,170 | 1,480 | |
| 6 | R2 | 0.8219 | -5 | 0 | 1,532 | 79.1 | 1,212 | 1,212 | 1,475 | |
| 7 | R3 | 0.8548 | -4 | 0 | 1,532 | 87.2 | 1,336 | 1,336 | 1,563 | |
| 8 | R4 | 0.8890 | -3 | 0 | 1,532 | 87.9 | 1,347 | 1,347 | 1,515 | |
| 9 | R5 | 0.9246 | -2 | 0 | 1,532 | 90.6 | 1,388 | 1,388 | 1,501 | |
| 10 | R6 | 0.9615 | -1 | 0 | 1,532 | 90.6 | 1,388 | 1,388 | 1,444 | |
| 11 | R7 | 1.0000 | 0 | 0 | 1,532 | 90.7 | 1,390 | 1,390 | 1,390 | 評価年 |
| 12 | R8 | 1.0400 | 1 | 0 | 1,532 | 90.9 | 1,393 | 1,393 | 1,339 | |
| 13 | R9 | 1.0816 | 2 | 0 | 1,532 | 98.0 | 1,501 | 1,501 | 1,388 | 完了年 |
| 14 | R10 | 1.1249 | 3 | 0 | 1,532 | 100.0 | 1,532 | 1,532 | 1,362 | |
| 15 | R11 | 1.1699 | 4 | 0 | 1,532 | 100.0 | 1,532 | 1,532 | 1,310 | |
| 16 | R12 | 1.2167 | 5 | 0 | 1,532 | 100.0 | 1,532 | 1,532 | 1,259 | |
| 17 | R13 | 1.2653 | 6 | 0 | 1,532 | 100.0 | 1,532 | 1,532 | 1,211 | |
| 18 | R14 | 1.3159 | 7 | 0 | 1,532 | 100.0 | 1,532 | 1,532 | 1,164 | |
| 19 | R15 | 1.3686 | 8 | 0 | 1,532 | 100.0 | 1,532 | 1,532 | 1,119 | |
| 20 | R16 | 1.4233 | 9 | 0 | 1,532 | 100.0 | 1,532 | 1,532 | 1,076 | |
| 21 | R17 | 1.4802 | 10 | 0 | 1,532 | 100.0 | 1,532 | 1,532 | 1,035 | |
| 22 | R18 | 1.5395 | 11 | 0 | 1,532 | 100.0 | 1,532 | 1,532 | 995 | |
| 23 | R19 | 1.6010 | 12 | 0 | 1,532 | 100.0 | 1,532 | 1,532 | 957 | |
| 24 | R20 | 1.6651 | 13 | 0 | 1,532 | 100.0 | 1,532 | 1,532 | 920 | |
| 25 | R21 | 1.7317 | 14 | 0 | 1,532 | 100.0 | 1,532 | 1,532 | 885 | |
| 26 | R22 | 1.8009 | 15 | 0 | 1,532 | 100.0 | 1,532 | 1,532 | 851 | |
| 27 | R23 | 1.8730 | 16 | 0 | 1,532 | 100.0 | 1,532 | 1,532 | 818 | |
| 28 | R24 | 1.9479 | 17 | 0 | 1,532 | 100.0 | 1,532 | 1,532 | 786 | |
| 29 | R25 | 2.0258 | 18 | 0 | 1,532 | 100.0 | 1,532 | 1,532 | 756 | |
| 30 | R26 | 2.1068 | 19 | 0 | 1,532 | 100.0 | 1,532 | 1,532 | 727 | |
| 31 | R27 | 2.1911 | 20 | 0 | 1,532 | 100.0 | 1,532 | 1,532 | 699 | |
| 32 | R28 | 2.2788 | 21 | 0 | 1,532 | 100.0 | 1,532 | 1,532 | 672 | |
| 33 | R29 | 2.3699 | 22 | 0 | 1,532 | 100.0 | 1,532 | 1,532 | 646 | |
| 34 | R30 | 2.4647 | 23 | 0 | 1,532 | 100.0 | 1,532 | 1,532 | 622 | |
| 35 | R31 | 2.5633 | 24 | 0 | 1,532 | 100.0 | 1,532 | 1,532 | 598 | |
| 36 | R32 | 2.6658 | 25 | 0 | 1,532 | 100.0 | 1,532 | 1,532 | 575 | |
| 37 | R33 | 2.7725 | 26 | 0 | 1,532 | 100.0 | 1,532 | 1,532 | 553 | |
| 38 | R34 | 2.8834 | 27 | 0 | 1,532 | 100.0 | 1,532 | 1,532 | 531 | |
| 39 | R35 | 2.9987 | 28 | 0 | 1,532 | 100.0 | 1,532 | 1,532 | 511 | |
| 40 | R36 | 3.1187 | 29 | 0 | 1,532 | 100.0 | 1,532 | 1,532 | 491 | |
| 41 | R37 | 3.2434 | 30 | 0 | 1,532 | 100.0 | 1,532 | 1,532 | 472 | |
| 42 | R38 | 3.3731 | 31 | 0 | 1,532 | 100.0 | 1,532 | 1,532 | 454 | |
| 43 | R39 | 3.5081 | 32 | 0 | 1,532 | 100.0 | 1,532 | 1,532 | 437 | |
| 44 | R40 | 3.6484 | 33 | 0 | 1,532 | 100.0 | 1,532 | 1,532 | 420 | |
| 45 | R41 | 3.7943 | 34 | 0 | 1,532 | 100.0 | 1,532 | 1,532 | 404 | |
| 46 | R42 | 3.9461 | 35 | 0 | 1,532 | 100.0 | 1,532 | 1,532 | 388 | |
| 47 | R43 | 4.1039 | 36 | 0 | 1,532 | 100.0 | 1,532 | 1,532 | 373 | |
| 48 | R44 | 4.2681 | 37 | 0 | 1,532 | 100.0 | 1,532 | 1,532 | 359 | |
| 49 | R45 | 4.4388 | 38 | 0 | 1,532 | 100.0 | 1,532 | 1,532 | 345 | |
| 50 | R46 | 4.6164 | 39 | 0 | 1,532 | 100.0 | 1,532 | 1,532 | 332 | |
| 51 | R47 | 4.8010 | 40 | 0 | 1,532 | 100.0 | 1,532 | 1,532 | 319 | |
| 52 | R48 | 4.9931 | 41 | 0 | 1,532 | 100.0 | 1,532 | 1,532 | 307 | |
| 53 | R49 | 5.1928 | 42 | 0 | 1,532 | 100.0 | 1,532 | 1,532 | 295 | |
| 合計(総便益額) | | | | | | | | | 42,684 | |

※経過年は評価年からの年数。

※小数点以下を四捨五入していることから、記載値は計算結果と合わない場合がある。

(4) 総便益額算出表-3

| 評価期間 | 年度 | 割引率 (1+割引率) ^t ① | 経過年 (t) | 営農経費節減効果 | | | | | | 備考 |
|----------|-----|----------------------------------|------------|------------------------|-------------------|--------------------|-----------------------|-----------------------|------------------------|-----|
| | | | | 更新に係る年効果額 (千円) ② | 分効果額 (千円) ③ | 新設及び機能向上分に係る効果 | | 計 | | |
| | | | | | | 効果発生割合 (%) ④ | 年効果額 (千円) ⑤=③×④ | 年効果額 (千円) ⑥=②+⑤ | 同割引左後 (千円) ⑦=⑥÷① | |
| 1 | H27 | 0.6756 | -10 | 0 | 72,316 | 0.0 | 0 | 0 | 0 | 着工年 |
| 2 | H28 | 0.7026 | -9 | 0 | 72,316 | 2.3 | 1,663 | 1,663 | 2,367 | |
| 3 | H29 | 0.7307 | -8 | 0 | 72,316 | 23.3 | 16,850 | 16,850 | 23,060 | |
| 4 | H30 | 0.7599 | -7 | 0 | 72,316 | 50.4 | 36,447 | 36,447 | 47,963 | |
| 5 | R1 | 0.7903 | -6 | 0 | 72,316 | 76.4 | 55,249 | 55,249 | 69,909 | |
| 6 | R2 | 0.8219 | -5 | 0 | 72,316 | 79.1 | 57,202 | 57,202 | 69,597 | |
| 7 | R3 | 0.8548 | -4 | 0 | 72,316 | 87.2 | 63,060 | 63,060 | 73,772 | |
| 8 | R4 | 0.8890 | -3 | 0 | 72,316 | 87.9 | 63,566 | 63,566 | 71,503 | |
| 9 | R5 | 0.9246 | -2 | 0 | 72,316 | 90.6 | 65,518 | 65,518 | 70,861 | |
| 10 | R6 | 0.9615 | -1 | 0 | 72,316 | 90.6 | 65,518 | 65,518 | 68,141 | |
| 11 | R7 | 1.0000 | 0 | 0 | 72,316 | 90.7 | 65,591 | 65,591 | 65,591 | 評価年 |
| 12 | R8 | 1.0400 | 1 | 0 | 72,316 | 90.9 | 65,735 | 65,735 | 63,207 | |
| 13 | R9 | 1.0816 | 2 | 0 | 72,316 | 98.0 | 70,870 | 70,870 | 65,523 | 完了年 |
| 14 | R10 | 1.1249 | 3 | 0 | 72,316 | 100.0 | 72,316 | 72,316 | 64,287 | |
| 15 | R11 | 1.1699 | 4 | 0 | 72,316 | 100.0 | 72,316 | 72,316 | 61,814 | |
| 16 | R12 | 1.2167 | 5 | 0 | 72,316 | 100.0 | 72,316 | 72,316 | 59,436 | |
| 17 | R13 | 1.2653 | 6 | 0 | 72,316 | 100.0 | 72,316 | 72,316 | 57,153 | |
| 18 | R14 | 1.3159 | 7 | 0 | 72,316 | 100.0 | 72,316 | 72,316 | 54,956 | |
| 19 | R15 | 1.3686 | 8 | 0 | 72,316 | 100.0 | 72,316 | 72,316 | 52,839 | |
| 20 | R16 | 1.4233 | 9 | 0 | 72,316 | 100.0 | 72,316 | 72,316 | 50,809 | |
| 21 | R17 | 1.4802 | 10 | 0 | 72,316 | 100.0 | 72,316 | 72,316 | 48,856 | |
| 22 | R18 | 1.5395 | 11 | 0 | 72,316 | 100.0 | 72,316 | 72,316 | 46,974 | |
| 23 | R19 | 1.6010 | 12 | 0 | 72,316 | 100.0 | 72,316 | 72,316 | 45,169 | |
| 24 | R20 | 1.6651 | 13 | 0 | 72,316 | 100.0 | 72,316 | 72,316 | 43,430 | |
| 25 | R21 | 1.7317 | 14 | 0 | 72,316 | 100.0 | 72,316 | 72,316 | 41,760 | |
| 26 | R22 | 1.8009 | 15 | 0 | 72,316 | 100.0 | 72,316 | 72,316 | 40,155 | |
| 27 | R23 | 1.8730 | 16 | 0 | 72,316 | 100.0 | 72,316 | 72,316 | 38,610 | |
| 28 | R24 | 1.9479 | 17 | 0 | 72,316 | 100.0 | 72,316 | 72,316 | 37,125 | |
| 29 | R25 | 2.0258 | 18 | 0 | 72,316 | 100.0 | 72,316 | 72,316 | 35,698 | |
| 30 | R26 | 2.1068 | 19 | 0 | 72,316 | 100.0 | 72,316 | 72,316 | 34,325 | |
| 31 | R27 | 2.1911 | 20 | 0 | 72,316 | 100.0 | 72,316 | 72,316 | 33,004 | |
| 32 | R28 | 2.2788 | 21 | 0 | 72,316 | 100.0 | 72,316 | 72,316 | 31,734 | |
| 33 | R29 | 2.3699 | 22 | 0 | 72,316 | 100.0 | 72,316 | 72,316 | 30,514 | |
| 34 | R30 | 2.4647 | 23 | 0 | 72,316 | 100.0 | 72,316 | 72,316 | 29,341 | |
| 35 | R31 | 2.5633 | 24 | 0 | 72,316 | 100.0 | 72,316 | 72,316 | 28,212 | |
| 36 | R32 | 2.6658 | 25 | 0 | 72,316 | 100.0 | 72,316 | 72,316 | 27,127 | |
| 37 | R33 | 2.7725 | 26 | 0 | 72,316 | 100.0 | 72,316 | 72,316 | 26,083 | |
| 38 | R34 | 2.8834 | 27 | 0 | 72,316 | 100.0 | 72,316 | 72,316 | 25,080 | |
| 39 | R35 | 2.9987 | 28 | 0 | 72,316 | 100.0 | 72,316 | 72,316 | 24,116 | |
| 40 | R36 | 3.1187 | 29 | 0 | 72,316 | 100.0 | 72,316 | 72,316 | 23,188 | |
| 41 | R37 | 3.2434 | 30 | 0 | 72,316 | 100.0 | 72,316 | 72,316 | 22,296 | |
| 42 | R38 | 3.3731 | 31 | 0 | 72,316 | 100.0 | 72,316 | 72,316 | 21,439 | |
| 43 | R39 | 3.5081 | 32 | 0 | 72,316 | 100.0 | 72,316 | 72,316 | 20,614 | |
| 44 | R40 | 3.6484 | 33 | 0 | 72,316 | 100.0 | 72,316 | 72,316 | 19,821 | |
| 45 | R41 | 3.7943 | 34 | 0 | 72,316 | 100.0 | 72,316 | 72,316 | 19,059 | |
| 46 | R42 | 3.9461 | 35 | 0 | 72,316 | 100.0 | 72,316 | 72,316 | 18,326 | |
| 47 | R43 | 4.1039 | 36 | 0 | 72,316 | 100.0 | 72,316 | 72,316 | 17,621 | |
| 48 | R44 | 4.2681 | 37 | 0 | 72,316 | 100.0 | 72,316 | 72,316 | 16,943 | |
| 49 | R45 | 4.4388 | 38 | 0 | 72,316 | 100.0 | 72,316 | 72,316 | 16,292 | |
| 50 | R46 | 4.6164 | 39 | 0 | 72,316 | 100.0 | 72,316 | 72,316 | 15,665 | |
| 51 | R47 | 4.8010 | 40 | 0 | 72,316 | 100.0 | 72,316 | 72,316 | 15,063 | |
| 52 | R48 | 4.9931 | 41 | 0 | 72,316 | 100.0 | 72,316 | 72,316 | 14,483 | |
| 53 | R49 | 5.1928 | 42 | 0 | 72,316 | 100.0 | 72,316 | 72,316 | 13,926 | |
| 合計(総便益額) | | | | | | | | | 2,014,837 | |

※経過年は評価年からの年数。

※小数点以下を四捨五入していることから、記載値は計算結果と合わない場合がある。

(4) 総便益額算出表-4

| 評価期間 | 年度 | 割引率 (1+割引率) ^t ① | 経過年 (t) | 維持管理費節減効果 | | | | | | 備考 |
|-----------|-----|----------------------------------|------------|------------------------|-------------------|--------------------|-----------------------|-----------------------|------------------------|-----|
| | | | | 更新に係る年効果額 (千円) ② | 分効果額 (千円) ③ | 新設及び機能向上分に係る効果 | | 計 | | |
| | | | | | | 効果発生割合 (%) ④ | 年効果額 (千円) ⑤=③×④ | 年効果額 (千円) ⑥=②+⑤ | 同割引左後 (千円) ⑦=⑥÷① | |
| 1 | H27 | 0.6756 | -10 | 0 | △ 840 | 0.0 | 0 | 0 | 0 | 着工年 |
| 2 | H28 | 0.7026 | -9 | 0 | △ 840 | 2.3 | △ 19 | △ 19 | △ 27 | |
| 3 | H29 | 0.7307 | -8 | 0 | △ 840 | 23.3 | △ 196 | △ 196 | △ 268 | |
| 4 | H30 | 0.7599 | -7 | 0 | △ 840 | 50.4 | △ 423 | △ 423 | △ 557 | |
| 5 | R1 | 0.7903 | -6 | 0 | △ 840 | 76.4 | △ 642 | △ 642 | △ 812 | |
| 6 | R2 | 0.8219 | -5 | 0 | △ 840 | 79.1 | △ 664 | △ 664 | △ 808 | |
| 7 | R3 | 0.8548 | -4 | 0 | △ 840 | 87.2 | △ 732 | △ 732 | △ 856 | |
| 8 | R4 | 0.8890 | -3 | 0 | △ 840 | 87.9 | △ 738 | △ 738 | △ 830 | |
| 9 | R5 | 0.9246 | -2 | 0 | △ 840 | 90.6 | △ 761 | △ 761 | △ 823 | |
| 10 | R6 | 0.9615 | -1 | 0 | △ 840 | 90.6 | △ 761 | △ 761 | △ 791 | |
| 11 | R7 | 1.0000 | 0 | 0 | △ 840 | 90.7 | △ 762 | △ 762 | △ 762 | 評価年 |
| 12 | R8 | 1.0400 | 1 | 0 | △ 840 | 90.9 | △ 764 | △ 764 | △ 735 | |
| 13 | R9 | 1.0816 | 2 | 0 | △ 840 | 98.0 | △ 823 | △ 823 | △ 761 | 完了年 |
| 14 | R10 | 1.1249 | 3 | 0 | △ 840 | 100.0 | △ 840 | △ 840 | △ 747 | |
| 15 | R11 | 1.1699 | 4 | 0 | △ 840 | 100.0 | △ 840 | △ 840 | △ 718 | |
| 16 | R12 | 1.2167 | 5 | 0 | △ 840 | 100.0 | △ 840 | △ 840 | △ 690 | |
| 17 | R13 | 1.2653 | 6 | 0 | △ 840 | 100.0 | △ 840 | △ 840 | △ 664 | |
| 18 | R14 | 1.3159 | 7 | 0 | △ 840 | 100.0 | △ 840 | △ 840 | △ 638 | |
| 19 | R15 | 1.3686 | 8 | 0 | △ 840 | 100.0 | △ 840 | △ 840 | △ 614 | |
| 20 | R16 | 1.4233 | 9 | 0 | △ 840 | 100.0 | △ 840 | △ 840 | △ 590 | |
| 21 | R17 | 1.4802 | 10 | 0 | △ 840 | 100.0 | △ 840 | △ 840 | △ 567 | |
| 22 | R18 | 1.5395 | 11 | 0 | △ 840 | 100.0 | △ 840 | △ 840 | △ 546 | |
| 23 | R19 | 1.6010 | 12 | 0 | △ 840 | 100.0 | △ 840 | △ 840 | △ 525 | |
| 24 | R20 | 1.6651 | 13 | 0 | △ 840 | 100.0 | △ 840 | △ 840 | △ 504 | |
| 25 | R21 | 1.7317 | 14 | 0 | △ 840 | 100.0 | △ 840 | △ 840 | △ 485 | |
| 26 | R22 | 1.8009 | 15 | 0 | △ 840 | 100.0 | △ 840 | △ 840 | △ 466 | |
| 27 | R23 | 1.8730 | 16 | 0 | △ 840 | 100.0 | △ 840 | △ 840 | △ 448 | |
| 28 | R24 | 1.9479 | 17 | 0 | △ 840 | 100.0 | △ 840 | △ 840 | △ 431 | |
| 29 | R25 | 2.0258 | 18 | 0 | △ 840 | 100.0 | △ 840 | △ 840 | △ 415 | |
| 30 | R26 | 2.1068 | 19 | 0 | △ 840 | 100.0 | △ 840 | △ 840 | △ 399 | |
| 31 | R27 | 2.1911 | 20 | 0 | △ 840 | 100.0 | △ 840 | △ 840 | △ 383 | |
| 32 | R28 | 2.2788 | 21 | 0 | △ 840 | 100.0 | △ 840 | △ 840 | △ 369 | |
| 33 | R29 | 2.3699 | 22 | 0 | △ 840 | 100.0 | △ 840 | △ 840 | △ 354 | |
| 34 | R30 | 2.4647 | 23 | 0 | △ 840 | 100.0 | △ 840 | △ 840 | △ 341 | |
| 35 | R31 | 2.5633 | 24 | 0 | △ 840 | 100.0 | △ 840 | △ 840 | △ 328 | |
| 36 | R32 | 2.6658 | 25 | 0 | △ 840 | 100.0 | △ 840 | △ 840 | △ 315 | |
| 37 | R33 | 2.7725 | 26 | 0 | △ 840 | 100.0 | △ 840 | △ 840 | △ 303 | |
| 38 | R34 | 2.8834 | 27 | 0 | △ 840 | 100.0 | △ 840 | △ 840 | △ 291 | |
| 39 | R35 | 2.9987 | 28 | 0 | △ 840 | 100.0 | △ 840 | △ 840 | △ 280 | |
| 40 | R36 | 3.1187 | 29 | 0 | △ 840 | 100.0 | △ 840 | △ 840 | △ 269 | |
| 41 | R37 | 3.2434 | 30 | 0 | △ 840 | 100.0 | △ 840 | △ 840 | △ 259 | |
| 42 | R38 | 3.3731 | 31 | 0 | △ 840 | 100.0 | △ 840 | △ 840 | △ 249 | |
| 43 | R39 | 3.5081 | 32 | 0 | △ 840 | 100.0 | △ 840 | △ 840 | △ 239 | |
| 44 | R40 | 3.6484 | 33 | 0 | △ 840 | 100.0 | △ 840 | △ 840 | △ 230 | |
| 45 | R41 | 3.7943 | 34 | 0 | △ 840 | 100.0 | △ 840 | △ 840 | △ 221 | |
| 46 | R42 | 3.9461 | 35 | 0 | △ 840 | 100.0 | △ 840 | △ 840 | △ 213 | |
| 47 | R43 | 4.1039 | 36 | 0 | △ 840 | 100.0 | △ 840 | △ 840 | △ 205 | |
| 48 | R44 | 4.2681 | 37 | 0 | △ 840 | 100.0 | △ 840 | △ 840 | △ 197 | |
| 49 | R45 | 4.4388 | 38 | 0 | △ 840 | 100.0 | △ 840 | △ 840 | △ 189 | |
| 50 | R46 | 4.6164 | 39 | 0 | △ 840 | 100.0 | △ 840 | △ 840 | △ 182 | |
| 51 | R47 | 4.8010 | 40 | 0 | △ 840 | 100.0 | △ 840 | △ 840 | △ 175 | |
| 52 | R48 | 4.9931 | 41 | 0 | △ 840 | 100.0 | △ 840 | △ 840 | △ 168 | |
| 53 | R49 | 5.1928 | 42 | 0 | △ 840 | 100.0 | △ 840 | △ 840 | △ 162 | |
| 合計 (総便益額) | | | | | | | | | △ 23,399 | |

※経過年は評価年からの年数。

※小数点以下を四捨五入していることから、記載値は計算結果と合わない場合がある。

(4) 総便益額算出表-5

| 評価期間 | 年度 | 割引率 (1+割引率) ^t ① | 経過年 (t) | 耕作放棄防止効果 | | | | | | 備考 |
|----------|-----|----------------------------------|------------|------------------------|-------------------|--------------------|-----------------------|-----------------------|------------------------|-----|
| | | | | 更新に係る年効果額 (千円) ② | 分効果額 (千円) ③ | 新設及び機能向上に係る効果 | | 計 | | |
| | | | | | | 効果発生割合 (%) ④ | 年効果額 (千円) ⑤=③×④ | 年効果額 (千円) ⑥=②+⑤ | 同割引左後 (千円) ⑦=⑥÷① | |
| 1 | H27 | 0.6756 | -10 | 0 | 1,071 | 0.0 | 0 | 0 | 0 | 着工年 |
| 2 | H28 | 0.7026 | -9 | 0 | 1,071 | 2.3 | 25 | 25 | 36 | |
| 3 | H29 | 0.7307 | -8 | 0 | 1,071 | 23.3 | 250 | 250 | 342 | |
| 4 | H30 | 0.7599 | -7 | 0 | 1,071 | 50.4 | 540 | 540 | 711 | |
| 5 | R1 | 0.7903 | -6 | 0 | 1,071 | 76.4 | 818 | 818 | 1,035 | |
| 6 | R2 | 0.8219 | -5 | 0 | 1,071 | 79.1 | 847 | 847 | 1,031 | |
| 7 | R3 | 0.8548 | -4 | 0 | 1,071 | 87.2 | 934 | 934 | 1,093 | |
| 8 | R4 | 0.8890 | -3 | 0 | 1,071 | 87.9 | 941 | 941 | 1,058 | |
| 9 | R5 | 0.9246 | -2 | 0 | 1,071 | 90.6 | 970 | 970 | 1,049 | |
| 10 | R6 | 0.9615 | -1 | 0 | 1,071 | 90.6 | 970 | 970 | 1,009 | |
| 11 | R7 | 1.0000 | 0 | 0 | 1,071 | 90.7 | 971 | 971 | 971 | 評価年 |
| 12 | R8 | 1.0400 | 1 | 0 | 1,071 | 90.9 | 974 | 974 | 937 | |
| 13 | R9 | 1.0816 | 2 | 0 | 1,071 | 98.0 | 1,050 | 1,050 | 971 | 完了年 |
| 14 | R10 | 1.1249 | 3 | 0 | 1,071 | 100.0 | 1,071 | 1,071 | 952 | |
| 15 | R11 | 1.1699 | 4 | 0 | 1,071 | 100.0 | 1,071 | 1,071 | 915 | |
| 16 | R12 | 1.2167 | 5 | 0 | 1,071 | 100.0 | 1,071 | 1,071 | 880 | |
| 17 | R13 | 1.2653 | 6 | 0 | 1,071 | 100.0 | 1,071 | 1,071 | 846 | |
| 18 | R14 | 1.3159 | 7 | 0 | 1,071 | 100.0 | 1,071 | 1,071 | 814 | |
| 19 | R15 | 1.3686 | 8 | 0 | 1,071 | 100.0 | 1,071 | 1,071 | 783 | |
| 20 | R16 | 1.4233 | 9 | 0 | 1,071 | 100.0 | 1,071 | 1,071 | 752 | |
| 21 | R17 | 1.4802 | 10 | 0 | 1,071 | 100.0 | 1,071 | 1,071 | 724 | |
| 22 | R18 | 1.5395 | 11 | 0 | 1,071 | 100.0 | 1,071 | 1,071 | 696 | |
| 23 | R19 | 1.6010 | 12 | 0 | 1,071 | 100.0 | 1,071 | 1,071 | 669 | |
| 24 | R20 | 1.6651 | 13 | 0 | 1,071 | 100.0 | 1,071 | 1,071 | 643 | |
| 25 | R21 | 1.7317 | 14 | 0 | 1,071 | 100.0 | 1,071 | 1,071 | 618 | |
| 26 | R22 | 1.8009 | 15 | 0 | 1,071 | 100.0 | 1,071 | 1,071 | 595 | |
| 27 | R23 | 1.8730 | 16 | 0 | 1,071 | 100.0 | 1,071 | 1,071 | 572 | |
| 28 | R24 | 1.9479 | 17 | 0 | 1,071 | 100.0 | 1,071 | 1,071 | 550 | |
| 29 | R25 | 2.0258 | 18 | 0 | 1,071 | 100.0 | 1,071 | 1,071 | 529 | |
| 30 | R26 | 2.1068 | 19 | 0 | 1,071 | 100.0 | 1,071 | 1,071 | 508 | |
| 31 | R27 | 2.1911 | 20 | 0 | 1,071 | 100.0 | 1,071 | 1,071 | 489 | |
| 32 | R28 | 2.2788 | 21 | 0 | 1,071 | 100.0 | 1,071 | 1,071 | 470 | |
| 33 | R29 | 2.3699 | 22 | 0 | 1,071 | 100.0 | 1,071 | 1,071 | 452 | |
| 34 | R30 | 2.4647 | 23 | 0 | 1,071 | 100.0 | 1,071 | 1,071 | 435 | |
| 35 | R31 | 2.5633 | 24 | 0 | 1,071 | 100.0 | 1,071 | 1,071 | 418 | |
| 36 | R32 | 2.6658 | 25 | 0 | 1,071 | 100.0 | 1,071 | 1,071 | 402 | |
| 37 | R33 | 2.7725 | 26 | 0 | 1,071 | 100.0 | 1,071 | 1,071 | 386 | |
| 38 | R34 | 2.8834 | 27 | 0 | 1,071 | 100.0 | 1,071 | 1,071 | 371 | |
| 39 | R35 | 2.9987 | 28 | 0 | 1,071 | 100.0 | 1,071 | 1,071 | 357 | |
| 40 | R36 | 3.1187 | 29 | 0 | 1,071 | 100.0 | 1,071 | 1,071 | 343 | |
| 41 | R37 | 3.2434 | 30 | 0 | 1,071 | 100.0 | 1,071 | 1,071 | 330 | |
| 42 | R38 | 3.3731 | 31 | 0 | 1,071 | 100.0 | 1,071 | 1,071 | 318 | |
| 43 | R39 | 3.5081 | 32 | 0 | 1,071 | 100.0 | 1,071 | 1,071 | 305 | |
| 44 | R40 | 3.6484 | 33 | 0 | 1,071 | 100.0 | 1,071 | 1,071 | 294 | |
| 45 | R41 | 3.7943 | 34 | 0 | 1,071 | 100.0 | 1,071 | 1,071 | 282 | |
| 46 | R42 | 3.9461 | 35 | 0 | 1,071 | 100.0 | 1,071 | 1,071 | 271 | |
| 47 | R43 | 4.1039 | 36 | 0 | 1,071 | 100.0 | 1,071 | 1,071 | 261 | |
| 48 | R44 | 4.2681 | 37 | 0 | 1,071 | 100.0 | 1,071 | 1,071 | 251 | |
| 49 | R45 | 4.4388 | 38 | 0 | 1,071 | 100.0 | 1,071 | 1,071 | 241 | |
| 50 | R46 | 4.6164 | 39 | 0 | 1,071 | 100.0 | 1,071 | 1,071 | 232 | |
| 51 | R47 | 4.8010 | 40 | 0 | 1,071 | 100.0 | 1,071 | 1,071 | 223 | |
| 52 | R48 | 4.9931 | 41 | 0 | 1,071 | 100.0 | 1,071 | 1,071 | 214 | |
| 53 | R49 | 5.1928 | 42 | 0 | 1,071 | 100.0 | 1,071 | 1,071 | 206 | |
| 合計(総便益額) | | | | | | | | | 29,840 | |

※経過年は評価年からの年数。

※小数点以下を四捨五入していることから、記載値は計算結果と合わない場合がある。

(4) 総便益額算出表-6

| 評価期間 | 年度 | 割引率 (1+割引率) ^t ① | 経過年 (t) | 農業労働環境改善効果 | | | | | | 備考 |
|----------|-----|----------------------------------|------------|------------------------|-------------------|--------------------|-------------------------|-----------------------|------------------------|-----|
| | | | | 更新に係る年効果額 (千円) ② | 分効果額 (千円) ③ | 新設及び機能向上分に係る効果 | | 計 | | |
| | | | | | | 効果発生割合 (%) ④ | 年効果発生額 (千円) ⑤=③×④ | 年効果額 (千円) ⑥=②+⑤ | 同割引左後 (千円) ⑦=⑥÷① | |
| 1 | H27 | 0.6756 | -10 | 0 | 1,002 | 0.0 | 0 | 0 | 0 | 着工年 |
| 2 | H28 | 0.7026 | -9 | 0 | 1,002 | 2.3 | 23 | 23 | 33 | |
| 3 | H29 | 0.7307 | -8 | 0 | 1,002 | 23.3 | 233 | 233 | 319 | |
| 4 | H30 | 0.7599 | -7 | 0 | 1,002 | 50.4 | 505 | 505 | 665 | |
| 5 | R1 | 0.7903 | -6 | 0 | 1,002 | 76.4 | 766 | 766 | 969 | |
| 6 | R2 | 0.8219 | -5 | 0 | 1,002 | 79.1 | 793 | 793 | 965 | |
| 7 | R3 | 0.8548 | -4 | 0 | 1,002 | 87.2 | 874 | 874 | 1,022 | |
| 8 | R4 | 0.8890 | -3 | 0 | 1,002 | 87.9 | 881 | 881 | 991 | |
| 9 | R5 | 0.9246 | -2 | 0 | 1,002 | 90.6 | 908 | 908 | 982 | |
| 10 | R6 | 0.9615 | -1 | 0 | 1,002 | 90.6 | 908 | 908 | 944 | |
| 11 | R7 | 1.0000 | 0 | 0 | 1,002 | 90.7 | 909 | 909 | 909 | 評価年 |
| 12 | R8 | 1.0400 | 1 | 0 | 1,002 | 90.9 | 911 | 911 | 876 | |
| 13 | R9 | 1.0816 | 2 | 0 | 1,002 | 98.0 | 982 | 982 | 908 | 完了年 |
| 14 | R10 | 1.1249 | 3 | 0 | 1,002 | 100.0 | 1,002 | 1,002 | 891 | |
| 15 | R11 | 1.1699 | 4 | 0 | 1,002 | 100.0 | 1,002 | 1,002 | 856 | |
| 16 | R12 | 1.2167 | 5 | 0 | 1,002 | 100.0 | 1,002 | 1,002 | 824 | |
| 17 | R13 | 1.2653 | 6 | 0 | 1,002 | 100.0 | 1,002 | 1,002 | 792 | |
| 18 | R14 | 1.3159 | 7 | 0 | 1,002 | 100.0 | 1,002 | 1,002 | 761 | |
| 19 | R15 | 1.3686 | 8 | 0 | 1,002 | 100.0 | 1,002 | 1,002 | 732 | |
| 20 | R16 | 1.4233 | 9 | 0 | 1,002 | 100.0 | 1,002 | 1,002 | 704 | |
| 21 | R17 | 1.4802 | 10 | 0 | 1,002 | 100.0 | 1,002 | 1,002 | 677 | |
| 22 | R18 | 1.5395 | 11 | 0 | 1,002 | 100.0 | 1,002 | 1,002 | 651 | |
| 23 | R19 | 1.6010 | 12 | 0 | 1,002 | 100.0 | 1,002 | 1,002 | 626 | |
| 24 | R20 | 1.6651 | 13 | 0 | 1,002 | 100.0 | 1,002 | 1,002 | 602 | |
| 25 | R21 | 1.7317 | 14 | 0 | 1,002 | 100.0 | 1,002 | 1,002 | 579 | |
| 26 | R22 | 1.8009 | 15 | 0 | 1,002 | 100.0 | 1,002 | 1,002 | 556 | |
| 27 | R23 | 1.8730 | 16 | 0 | 1,002 | 100.0 | 1,002 | 1,002 | 535 | |
| 28 | R24 | 1.9479 | 17 | 0 | 1,002 | 100.0 | 1,002 | 1,002 | 514 | |
| 29 | R25 | 2.0258 | 18 | 0 | 1,002 | 100.0 | 1,002 | 1,002 | 495 | |
| 30 | R26 | 2.1068 | 19 | 0 | 1,002 | 100.0 | 1,002 | 1,002 | 476 | |
| 31 | R27 | 2.1911 | 20 | 0 | 1,002 | 100.0 | 1,002 | 1,002 | 457 | |
| 32 | R28 | 2.2788 | 21 | 0 | 1,002 | 100.0 | 1,002 | 1,002 | 440 | |
| 33 | R29 | 2.3699 | 22 | 0 | 1,002 | 100.0 | 1,002 | 1,002 | 423 | |
| 34 | R30 | 2.4647 | 23 | 0 | 1,002 | 100.0 | 1,002 | 1,002 | 407 | |
| 35 | R31 | 2.5633 | 24 | 0 | 1,002 | 100.0 | 1,002 | 1,002 | 391 | |
| 36 | R32 | 2.6658 | 25 | 0 | 1,002 | 100.0 | 1,002 | 1,002 | 376 | |
| 37 | R33 | 2.7725 | 26 | 0 | 1,002 | 100.0 | 1,002 | 1,002 | 361 | |
| 38 | R34 | 2.8834 | 27 | 0 | 1,002 | 100.0 | 1,002 | 1,002 | 348 | |
| 39 | R35 | 2.9987 | 28 | 0 | 1,002 | 100.0 | 1,002 | 1,002 | 334 | |
| 40 | R36 | 3.1187 | 29 | 0 | 1,002 | 100.0 | 1,002 | 1,002 | 321 | |
| 41 | R37 | 3.2434 | 30 | 0 | 1,002 | 100.0 | 1,002 | 1,002 | 309 | |
| 42 | R38 | 3.3731 | 31 | 0 | 1,002 | 100.0 | 1,002 | 1,002 | 297 | |
| 43 | R39 | 3.5081 | 32 | 0 | 1,002 | 100.0 | 1,002 | 1,002 | 286 | |
| 44 | R40 | 3.6484 | 33 | 0 | 1,002 | 100.0 | 1,002 | 1,002 | 275 | |
| 45 | R41 | 3.7943 | 34 | 0 | 1,002 | 100.0 | 1,002 | 1,002 | 264 | |
| 46 | R42 | 3.9461 | 35 | 0 | 1,002 | 100.0 | 1,002 | 1,002 | 254 | |
| 47 | R43 | 4.1039 | 36 | 0 | 1,002 | 100.0 | 1,002 | 1,002 | 244 | |
| 48 | R44 | 4.2681 | 37 | 0 | 1,002 | 100.0 | 1,002 | 1,002 | 235 | |
| 49 | R45 | 4.4388 | 38 | 0 | 1,002 | 100.0 | 1,002 | 1,002 | 226 | |
| 50 | R46 | 4.6164 | 39 | 0 | 1,002 | 100.0 | 1,002 | 1,002 | 217 | |
| 51 | R47 | 4.8010 | 40 | 0 | 1,002 | 100.0 | 1,002 | 1,002 | 209 | |
| 52 | R48 | 4.9931 | 41 | 0 | 1,002 | 100.0 | 1,002 | 1,002 | 201 | |
| 53 | R49 | 5.1928 | 42 | 0 | 1,002 | 100.0 | 1,002 | 1,002 | 193 | |
| 合計(総便益額) | | | | | | | | | 27,922 | |

※経過年は評価年からの年数。

※小数点以下を四捨五入していることから、記載値は計算結果と合わない場合がある。

(4) 総便益額算出表-7

| 評価期間 | 年度 | 割引率 (1+割引率) ^t ① | 経過年 (t) | 地籍確定効果 | | | | | | 備考 |
|-----------|-----|----------------------------------|------------|------------------------|-------------------|--------------------|-----------------------|-----------------------|------------------------|-----|
| | | | | 更新に係る年効果額 (千円) ② | 分効果額 (千円) ③ | 新設及び機能向上分に係る効果 | | 計 | | |
| | | | | | | 効果発生割合 (%) ④ | 年効果額 (千円) ⑤=③×④ | 年効果額 (千円) ⑥=②+⑤ | 同割引左後 (千円) ⑦=⑥÷① | |
| 1 | H27 | 0.6756 | -10 | 0 | 755 | 0.0 | 0 | 0 | 0 | 着工年 |
| 2 | H28 | 0.7026 | -9 | 0 | 755 | 2.3 | 17 | 17 | 24 | |
| 3 | H29 | 0.7307 | -8 | 0 | 755 | 23.3 | 176 | 176 | 241 | |
| 4 | H30 | 0.7599 | -7 | 0 | 755 | 50.4 | 381 | 381 | 501 | |
| 5 | R1 | 0.7903 | -6 | 0 | 755 | 76.4 | 577 | 577 | 730 | |
| 6 | R2 | 0.8219 | -5 | 0 | 755 | 79.1 | 597 | 597 | 726 | |
| 7 | R3 | 0.8548 | -4 | 0 | 755 | 87.2 | 658 | 658 | 770 | |
| 8 | R4 | 0.8890 | -3 | 0 | 755 | 87.9 | 664 | 664 | 747 | |
| 9 | R5 | 0.9246 | -2 | 0 | 755 | 90.6 | 684 | 684 | 740 | |
| 10 | R6 | 0.9615 | -1 | 0 | 755 | 90.6 | 684 | 684 | 711 | |
| 11 | R7 | 1.0000 | 0 | 0 | 755 | 90.7 | 685 | 685 | 685 | 評価年 |
| 12 | R8 | 1.0400 | 1 | 0 | 755 | 90.9 | 686 | 686 | 660 | |
| 13 | R9 | 1.0816 | 2 | 0 | 755 | 98.0 | 740 | 740 | 684 | 完了年 |
| 14 | R10 | 1.1249 | 3 | 0 | 755 | 100.0 | 755 | 755 | 671 | |
| 15 | R11 | 1.1699 | 4 | 0 | 755 | 100.0 | 755 | 755 | 645 | |
| 16 | R12 | 1.2167 | 5 | 0 | 755 | 100.0 | 755 | 755 | 621 | |
| 17 | R13 | 1.2653 | 6 | 0 | 755 | 100.0 | 755 | 755 | 597 | |
| 18 | R14 | 1.3159 | 7 | 0 | 755 | 100.0 | 755 | 755 | 574 | |
| 19 | R15 | 1.3686 | 8 | 0 | 755 | 100.0 | 755 | 755 | 552 | |
| 20 | R16 | 1.4233 | 9 | 0 | 755 | 100.0 | 755 | 755 | 530 | |
| 21 | R17 | 1.4802 | 10 | 0 | 755 | 100.0 | 755 | 755 | 510 | |
| 22 | R18 | 1.5395 | 11 | 0 | 755 | 100.0 | 755 | 755 | 490 | |
| 23 | R19 | 1.6010 | 12 | 0 | 755 | 100.0 | 755 | 755 | 472 | |
| 24 | R20 | 1.6651 | 13 | 0 | 755 | 100.0 | 755 | 755 | 453 | |
| 25 | R21 | 1.7317 | 14 | 0 | 755 | 100.0 | 755 | 755 | 436 | |
| 26 | R22 | 1.8009 | 15 | 0 | 755 | 100.0 | 755 | 755 | 419 | |
| 27 | R23 | 1.8730 | 16 | 0 | 755 | 100.0 | 755 | 755 | 403 | |
| 28 | R24 | 1.9479 | 17 | 0 | 755 | 100.0 | 755 | 755 | 388 | |
| 29 | R25 | 2.0258 | 18 | 0 | 755 | 100.0 | 755 | 755 | 373 | |
| 30 | R26 | 2.1068 | 19 | 0 | 755 | 100.0 | 755 | 755 | 358 | |
| 31 | R27 | 2.1911 | 20 | 0 | 755 | 100.0 | 755 | 755 | 345 | |
| 32 | R28 | 2.2788 | 21 | 0 | 755 | 100.0 | 755 | 755 | 331 | |
| 33 | R29 | 2.3699 | 22 | 0 | 755 | 100.0 | 755 | 755 | 319 | |
| 34 | R30 | 2.4647 | 23 | 0 | 755 | 100.0 | 755 | 755 | 306 | |
| 35 | R31 | 2.5633 | 24 | 0 | 755 | 100.0 | 755 | 755 | 295 | |
| 36 | R32 | 2.6658 | 25 | 0 | 755 | 100.0 | 755 | 755 | 283 | |
| 37 | R33 | 2.7725 | 26 | 0 | 755 | 100.0 | 755 | 755 | 272 | |
| 38 | R34 | 2.8834 | 27 | 0 | 755 | 100.0 | 755 | 755 | 262 | |
| 39 | R35 | 2.9987 | 28 | 0 | 755 | 100.0 | 755 | 755 | 252 | |
| 40 | R36 | 3.1187 | 29 | 0 | 755 | 100.0 | 755 | 755 | 242 | |
| 41 | R37 | 3.2434 | 30 | 0 | 755 | 100.0 | 755 | 755 | 233 | |
| 42 | R38 | 3.3731 | 31 | 0 | 755 | 100.0 | 755 | 755 | 224 | |
| 43 | R39 | 3.5081 | 32 | 0 | 755 | 100.0 | 755 | 755 | 215 | |
| 44 | R40 | 3.6484 | 33 | 0 | 755 | 100.0 | 755 | 755 | 207 | |
| 45 | R41 | 3.7943 | 34 | 0 | 755 | 100.0 | 755 | 755 | 199 | |
| 46 | R42 | 3.9461 | 35 | 0 | 755 | 100.0 | 755 | 755 | 191 | |
| 47 | R43 | 4.1039 | 36 | 0 | 755 | 100.0 | 755 | 755 | 184 | |
| 48 | R44 | 4.2681 | 37 | 0 | 755 | 100.0 | 755 | 755 | 177 | |
| 49 | R45 | 4.4388 | 38 | 0 | 755 | 100.0 | 755 | 755 | 170 | |
| 50 | R46 | 4.6164 | 39 | 0 | 755 | 100.0 | 755 | 755 | 164 | |
| 51 | R47 | 4.8010 | 40 | 0 | 755 | 100.0 | 755 | 755 | 157 | |
| 52 | R48 | 4.9931 | 41 | 0 | 755 | 100.0 | 755 | 755 | 151 | |
| 53 | R49 | 5.1928 | 42 | 0 | 755 | 100.0 | 755 | 755 | 145 | |
| 合計 (総便益額) | | | | | | | | | 21,035 | |

※経過年は評価年からの年数。

※小数点以下を四捨五入していることから、記載値は計算結果と合わない場合がある。

(4) 総便益額算出表-8

| 評価期間 | 年度 | 割引率 (1+割引率) ^t ① | 経過年 (t) | 非農用地等創設効果 | | | | | 備考 | |
|----------|-----|----------------------------------|------------|------------------------|-------------------|--------------------|-------------------------|-----------------------------|---------|-----------------------|
| | | | | 更新に係る年効果額 (千円) ② | 分効果額 (千円) ③ | 新設及び機能向上分に係る効果 | | 計 同割引左後 (千円) ⑦=⑥÷① | | |
| | | | | | | 効果発生割合 (%) ④ | 年効果発生額 (千円) ⑤=③×④ | | | 年効果額 (千円) ⑥=②+⑤ |
| 1 | H27 | 0.6756 | -10 | 0 | 3,909 | 0.0 | 0 | 0 | 0 | 着工年 |
| 2 | H28 | 0.7026 | -9 | 0 | 3,909 | 2.3 | 90 | 90 | 128 | |
| 3 | H29 | 0.7307 | -8 | 0 | 3,909 | 23.3 | 911 | 911 | 1,247 | |
| 4 | H30 | 0.7599 | -7 | 0 | 3,909 | 50.4 | 1,970 | 1,970 | 2,592 | |
| 5 | R1 | 0.7903 | -6 | 0 | 3,909 | 76.4 | 2,986 | 2,986 | 3,778 | |
| 6 | R2 | 0.8219 | -5 | 0 | 3,909 | 79.1 | 3,092 | 3,092 | 3,762 | |
| 7 | R3 | 0.8548 | -4 | 0 | 3,909 | 87.2 | 3,409 | 3,409 | 3,988 | |
| 8 | R4 | 0.8890 | -3 | 0 | 3,909 | 87.9 | 3,436 | 3,436 | 3,865 | |
| 9 | R5 | 0.9246 | -2 | 0 | 3,909 | 90.6 | 3,542 | 3,542 | 3,831 | |
| 10 | R6 | 0.9615 | -1 | 0 | 3,909 | 90.6 | 3,542 | 3,542 | 3,684 | |
| 11 | R7 | 1.0000 | 0 | 0 | 3,909 | 90.7 | 3,545 | 3,545 | 3,545 | 評価年 |
| 12 | R8 | 1.0400 | 1 | 0 | 3,909 | 90.9 | 3,553 | 3,553 | 3,416 | |
| 13 | R9 | 1.0816 | 2 | 0 | 3,909 | 98.0 | 3,831 | 3,831 | 3,542 | 完了年 |
| 14 | R10 | 1.1249 | 3 | 0 | 3,909 | 100.0 | 3,909 | 3,909 | 3,475 | |
| 15 | R11 | 1.1699 | 4 | 0 | 3,909 | 100.0 | 3,909 | 3,909 | 3,341 | |
| 16 | R12 | 1.2167 | 5 | 0 | 3,909 | 100.0 | 3,909 | 3,909 | 3,213 | |
| 17 | R13 | 1.2653 | 6 | 0 | 3,909 | 100.0 | 3,909 | 3,909 | 3,089 | |
| 18 | R14 | 1.3159 | 7 | 0 | 3,909 | 100.0 | 3,909 | 3,909 | 2,971 | |
| 19 | R15 | 1.3686 | 8 | 0 | 3,909 | 100.0 | 3,909 | 3,909 | 2,856 | |
| 20 | R16 | 1.4233 | 9 | 0 | 3,909 | 100.0 | 3,909 | 3,909 | 2,746 | |
| 21 | R17 | 1.4802 | 10 | 0 | 3,909 | 100.0 | 3,909 | 3,909 | 2,641 | |
| 22 | R18 | 1.5395 | 11 | 0 | 3,909 | 100.0 | 3,909 | 3,909 | 2,539 | |
| 23 | R19 | 1.6010 | 12 | 0 | 3,909 | 100.0 | 3,909 | 3,909 | 2,442 | |
| 24 | R20 | 1.6651 | 13 | 0 | 3,909 | 100.0 | 3,909 | 3,909 | 2,348 | |
| 25 | R21 | 1.7317 | 14 | 0 | 3,909 | 100.0 | 3,909 | 3,909 | 2,257 | |
| 26 | R22 | 1.8009 | 15 | 0 | 3,909 | 100.0 | 3,909 | 3,909 | 2,171 | |
| 27 | R23 | 1.8730 | 16 | 0 | 3,909 | 100.0 | 3,909 | 3,909 | 2,087 | |
| 28 | R24 | 1.9479 | 17 | 0 | 3,909 | 100.0 | 3,909 | 3,909 | 2,007 | |
| 29 | R25 | 2.0258 | 18 | 0 | 3,909 | 100.0 | 3,909 | 3,909 | 1,930 | |
| 30 | R26 | 2.1068 | 19 | 0 | 3,909 | 100.0 | 3,909 | 3,909 | 1,855 | |
| 31 | R27 | 2.1911 | 20 | 0 | 3,909 | 100.0 | 3,909 | 3,909 | 1,784 | |
| 32 | R28 | 2.2788 | 21 | 0 | 3,909 | 100.0 | 3,909 | 3,909 | 1,715 | |
| 33 | R29 | 2.3699 | 22 | 0 | 3,909 | 100.0 | 3,909 | 3,909 | 1,649 | |
| 34 | R30 | 2.4647 | 23 | 0 | 3,909 | 100.0 | 3,909 | 3,909 | 1,586 | |
| 35 | R31 | 2.5633 | 24 | 0 | 3,909 | 100.0 | 3,909 | 3,909 | 1,525 | |
| 36 | R32 | 2.6658 | 25 | 0 | 3,909 | 100.0 | 3,909 | 3,909 | 1,466 | |
| 37 | R33 | 2.7725 | 26 | 0 | 3,909 | 100.0 | 3,909 | 3,909 | 1,410 | |
| 38 | R34 | 2.8834 | 27 | 0 | 3,909 | 100.0 | 3,909 | 3,909 | 1,356 | |
| 39 | R35 | 2.9987 | 28 | 0 | 3,909 | 100.0 | 3,909 | 3,909 | 1,304 | |
| 40 | R36 | 3.1187 | 29 | 0 | 3,909 | 100.0 | 3,909 | 3,909 | 1,253 | |
| 41 | R37 | 3.2434 | 30 | 0 | 3,909 | 100.0 | 3,909 | 3,909 | 1,205 | |
| 42 | R38 | 3.3731 | 31 | 0 | 3,909 | 100.0 | 3,909 | 3,909 | 1,159 | |
| 43 | R39 | 3.5081 | 32 | 0 | 3,909 | 100.0 | 3,909 | 3,909 | 1,114 | |
| 44 | R40 | 3.6484 | 33 | 0 | 3,909 | 100.0 | 3,909 | 3,909 | 1,071 | |
| 45 | R41 | 3.7943 | 34 | 0 | 3,909 | 100.0 | 3,909 | 3,909 | 1,030 | |
| 46 | R42 | 3.9461 | 35 | 0 | 3,909 | 100.0 | 3,909 | 3,909 | 991 | |
| 47 | R43 | 4.1039 | 36 | 0 | 3,909 | 100.0 | 3,909 | 3,909 | 953 | |
| 48 | R44 | 4.2681 | 37 | 0 | 3,909 | 100.0 | 3,909 | 3,909 | 916 | |
| 49 | R45 | 4.4388 | 38 | 0 | 3,909 | 100.0 | 3,909 | 3,909 | 881 | |
| 50 | R46 | 4.6164 | 39 | 0 | 3,909 | 100.0 | 3,909 | 3,909 | 847 | |
| 51 | R47 | 4.8010 | 40 | 0 | 3,909 | 100.0 | 3,909 | 3,909 | 814 | |
| 52 | R48 | 4.9931 | 41 | 0 | 3,909 | 100.0 | 3,909 | 3,909 | 783 | |
| 53 | R49 | 5.1928 | 42 | 0 | 3,909 | 100.0 | 3,909 | 3,909 | 753 | |
| 合計(総便益額) | | | | | | | | | 108,911 | |

※経過年は評価年からの年数。

※小数点以下を四捨五入していることから、記載値は計算結果と合わない場合がある。

(4) 総便益額算出表-9

| 評価期間 | 年度 | 割引率 (1+割引率) ^t ① | 経過年 (t) | 国産農産物安定供給効果 | | | | | | 備考 |
|----------|-----|----------------------------------|------------|------------------------|-------------------|--------------------|-------------------------|-----------------------|------------------------|-----|
| | | | | 更新に係る年効果額 (千円) ② | 分効果額 (千円) ③ | 新設及び機能向上分に係る効果 | | 計 | | |
| | | | | | | 効果発生割合 (%) ④ | 年効果発生額 (千円) ⑤=③×④ | 年効果額 (千円) ⑥=②+⑤ | 同割引左後 (千円) ⑦=⑥÷① | |
| 1 | H27 | 0.6756 | -10 | 0 | 5,384 | 0.0 | 0 | 0 | 0 | 着工年 |
| 2 | H28 | 0.7026 | -9 | 0 | 5,384 | 2.3 | 124 | 124 | 176 | |
| 3 | H29 | 0.7307 | -8 | 0 | 5,384 | 23.3 | 1,254 | 1,254 | 1,716 | |
| 4 | H30 | 0.7599 | -7 | 0 | 5,384 | 50.4 | 2,714 | 2,714 | 3,572 | |
| 5 | R1 | 0.7903 | -6 | 0 | 5,384 | 76.4 | 4,113 | 4,113 | 5,204 | |
| 6 | R2 | 0.8219 | -5 | 0 | 5,384 | 79.1 | 4,259 | 4,259 | 5,182 | |
| 7 | R3 | 0.8548 | -4 | 0 | 5,384 | 87.2 | 4,695 | 4,695 | 5,493 | |
| 8 | R4 | 0.8890 | -3 | 0 | 5,384 | 87.9 | 4,733 | 4,733 | 5,324 | |
| 9 | R5 | 0.9246 | -2 | 0 | 5,384 | 90.6 | 4,878 | 4,878 | 5,276 | |
| 10 | R6 | 0.9615 | -1 | 0 | 5,384 | 90.6 | 4,878 | 4,878 | 5,073 | |
| 11 | R7 | 1.0000 | 0 | 0 | 5,384 | 90.7 | 4,883 | 4,883 | 4,883 | 評価年 |
| 12 | R8 | 1.0400 | 1 | 0 | 5,384 | 90.9 | 4,894 | 4,894 | 4,706 | |
| 13 | R9 | 1.0816 | 2 | 0 | 5,384 | 98.0 | 5,276 | 5,276 | 4,878 | 完了年 |
| 14 | R10 | 1.1249 | 3 | 0 | 5,384 | 100.0 | 5,384 | 5,384 | 4,786 | |
| 15 | R11 | 1.1699 | 4 | 0 | 5,384 | 100.0 | 5,384 | 5,384 | 4,602 | |
| 16 | R12 | 1.2167 | 5 | 0 | 5,384 | 100.0 | 5,384 | 5,384 | 4,425 | |
| 17 | R13 | 1.2653 | 6 | 0 | 5,384 | 100.0 | 5,384 | 5,384 | 4,255 | |
| 18 | R14 | 1.3159 | 7 | 0 | 5,384 | 100.0 | 5,384 | 5,384 | 4,091 | |
| 19 | R15 | 1.3686 | 8 | 0 | 5,384 | 100.0 | 5,384 | 5,384 | 3,934 | |
| 20 | R16 | 1.4233 | 9 | 0 | 5,384 | 100.0 | 5,384 | 5,384 | 3,783 | |
| 21 | R17 | 1.4802 | 10 | 0 | 5,384 | 100.0 | 5,384 | 5,384 | 3,637 | |
| 22 | R18 | 1.5395 | 11 | 0 | 5,384 | 100.0 | 5,384 | 5,384 | 3,497 | |
| 23 | R19 | 1.6010 | 12 | 0 | 5,384 | 100.0 | 5,384 | 5,384 | 3,363 | |
| 24 | R20 | 1.6651 | 13 | 0 | 5,384 | 100.0 | 5,384 | 5,384 | 3,233 | |
| 25 | R21 | 1.7317 | 14 | 0 | 5,384 | 100.0 | 5,384 | 5,384 | 3,109 | |
| 26 | R22 | 1.8009 | 15 | 0 | 5,384 | 100.0 | 5,384 | 5,384 | 2,990 | |
| 27 | R23 | 1.8730 | 16 | 0 | 5,384 | 100.0 | 5,384 | 5,384 | 2,875 | |
| 28 | R24 | 1.9479 | 17 | 0 | 5,384 | 100.0 | 5,384 | 5,384 | 2,764 | |
| 29 | R25 | 2.0258 | 18 | 0 | 5,384 | 100.0 | 5,384 | 5,384 | 2,658 | |
| 30 | R26 | 2.1068 | 19 | 0 | 5,384 | 100.0 | 5,384 | 5,384 | 2,556 | |
| 31 | R27 | 2.1911 | 20 | 0 | 5,384 | 100.0 | 5,384 | 5,384 | 2,457 | |
| 32 | R28 | 2.2788 | 21 | 0 | 5,384 | 100.0 | 5,384 | 5,384 | 2,363 | |
| 33 | R29 | 2.3699 | 22 | 0 | 5,384 | 100.0 | 5,384 | 5,384 | 2,272 | |
| 34 | R30 | 2.4647 | 23 | 0 | 5,384 | 100.0 | 5,384 | 5,384 | 2,184 | |
| 35 | R31 | 2.5633 | 24 | 0 | 5,384 | 100.0 | 5,384 | 5,384 | 2,100 | |
| 36 | R32 | 2.6658 | 25 | 0 | 5,384 | 100.0 | 5,384 | 5,384 | 2,020 | |
| 37 | R33 | 2.7725 | 26 | 0 | 5,384 | 100.0 | 5,384 | 5,384 | 1,942 | |
| 38 | R34 | 2.8834 | 27 | 0 | 5,384 | 100.0 | 5,384 | 5,384 | 1,867 | |
| 39 | R35 | 2.9987 | 28 | 0 | 5,384 | 100.0 | 5,384 | 5,384 | 1,795 | |
| 40 | R36 | 3.1187 | 29 | 0 | 5,384 | 100.0 | 5,384 | 5,384 | 1,726 | |
| 41 | R37 | 3.2434 | 30 | 0 | 5,384 | 100.0 | 5,384 | 5,384 | 1,660 | |
| 42 | R38 | 3.3731 | 31 | 0 | 5,384 | 100.0 | 5,384 | 5,384 | 1,596 | |
| 43 | R39 | 3.5081 | 32 | 0 | 5,384 | 100.0 | 5,384 | 5,384 | 1,535 | |
| 44 | R40 | 3.6484 | 33 | 0 | 5,384 | 100.0 | 5,384 | 5,384 | 1,476 | |
| 45 | R41 | 3.7943 | 34 | 0 | 5,384 | 100.0 | 5,384 | 5,384 | 1,419 | |
| 46 | R42 | 3.9461 | 35 | 0 | 5,384 | 100.0 | 5,384 | 5,384 | 1,364 | |
| 47 | R43 | 4.1039 | 36 | 0 | 5,384 | 100.0 | 5,384 | 5,384 | 1,312 | |
| 48 | R44 | 4.2681 | 37 | 0 | 5,384 | 100.0 | 5,384 | 5,384 | 1,261 | |
| 49 | R45 | 4.4388 | 38 | 0 | 5,384 | 100.0 | 5,384 | 5,384 | 1,213 | |
| 50 | R46 | 4.6164 | 39 | 0 | 5,384 | 100.0 | 5,384 | 5,384 | 1,166 | |
| 51 | R47 | 4.8010 | 40 | 0 | 5,384 | 100.0 | 5,384 | 5,384 | 1,121 | |
| 52 | R48 | 4.9931 | 41 | 0 | 5,384 | 100.0 | 5,384 | 5,384 | 1,078 | |
| 53 | R49 | 5.1928 | 42 | 0 | 5,384 | 100.0 | 5,384 | 5,384 | 1,037 | |
| 合計(総便益額) | | | | | | | | | 150,005 | |

※経過年は評価年からの年数。

※小数点以下を四捨五入していることから、記載値は計算結果と合わない場合がある。

2 効果額の算定方法

(ア) 作物生産効果

○効果の考え方

事業を実施した場合（事業ありせば）と事業を実施しなかった場合（事業なかりせば）の農作物生産量の比較により年効果額を算定した。

○対象作物

水稲、WCS用稲、たまねぎ、はくさい、キャベツ、ほうれんそう、センリョウ、飼料作物、いちご、ブルーベリー、いちじく

○年効果額算定式

年効果額＝単収増加年効果額^{※1}＋作付増減年効果額^{※2}

※1 単収増加年効果額＝作付面積 ×（事業ありせば単収－事業なかりせば単収）
× 単価 × 単収増加の純益率

※2 作付増減年効果額＝（事業ありせば作付面積－事業なかりせば作付面積）
× 単収 × 単価 × 作付増減の純益率

○年効果額の算定

| 作物名 | 新設・更新 | 作付面積 | | | 効果要因 | 単収 | | | 生産増減量 ③＝ ①×② ÷100 | 生産物単価 ④ | 増加粗収益額 ⑤＝ ③×④ | 純益率 ⑥ | 年効果額 ⑦＝⑤× ⑥÷100 |
|--------|-------|------|------|-------------|-------|-----------|----------|---------------|----------------------------|------------|---------------------|----------|-----------------------|
| | | 現況 | 計画 | 効果発生面積 ① | | 事業なかりせば単収 | 事業ありせば単収 | 効果算定対象単収 ② | | | | | |
| 水稲 | 新設 | ha | ha | ha | 水管理改良 | kg/10a | kg/10a | kg/10a | t | 千円/t | 千円 | % | 千円 |
| | | 15.0 | 17.5 | 17.5 | | 504 | 514 | 10 | | | | | |
| | | 0.0 | 0.0 | 2.5 | 作付増 | - | 504 | 504 | 12.6 | 236 | 2,974 | - | - |
| | | | | | 水稲計 | | | | | 3,399 | | 378 | |
| WCS用稲 | 新設 | 0.0 | 0.5 | 0.5 | 作付増 | - | 50 | 50 | 0.3 | | | | |
| たまねぎ | 新設 | 1.2 | 4.2 | 3.0 | 作付増 | - | 5,883 | 5,883 | 176.5 | 200 | 35,300 | 16 | 5,648 |
| はくさい | 新設 | 0.0 | 0.4 | 0.4 | 作付増 | - | 4,827 | 4,827 | 19.3 | 82 | 1,583 | 16 | 253 |
| キャベツ | 新設 | 0.0 | 0.4 | 0.4 | 作付増 | - | 3,574 | 3,574 | 14.3 | 89 | 1,273 | 16 | 204 |
| ほうれんそう | 新設 | 0.1 | 1.0 | 0.9 | 作付増 | - | 1,212 | 1,212 | 10.9 | 449 | 4,894 | 16 | 783 |
| 小計 | | 16.3 | 24.0 | 7.7 | | | | | | | 46,449 | | 7,266 |
| センリョウ | 新設 | 0.3 | 0.1 | △0.2 | 作付減 | - | 6,316 | 6,316 | △12.6 | 111 | △1,399 | 14 | △196 |
| 飼料作物 | 新設 | - | 0.1 | 0.1 | 作付増 | - | 2,329 | 2,329 | 2.3 | | | | |
| たまねぎ | 新設 | - | 1.4 | 1.4 | 作付増 | - | 5,883 | 5,883 | 82.4 | 200 | 16,480 | 16 | 2,637 |
| はくさい | 新設 | - | 0.6 | 0.6 | 作付増 | - | 4,827 | 4,827 | 29.0 | 82 | 2,378 | 16 | 380 |
| キャベツ | 新設 | - | 0.6 | 0.6 | 作付増 | - | 3,574 | 3,574 | 21.4 | 89 | 1,905 | 16 | 305 |
| いちご | 新設 | - | 0.2 | 0.2 | 作付増 | - | 1,145 | 1,145 | 2.3 | 856 | 1,969 | 25 | 492 |
| ブルーベリー | 新設 | - | 0.2 | 0.2 | 作付増 | - | 292 | 292 | 0.6 | 6,000 | 3,600 | 53 | 1,908 |
| いちじく | 新設 | - | 0.2 | 0.2 | 作付増 | - | 4,000 | 4,000 | 8.0 | 1,000 | 8,000 | 59 | 4,720 |
| 小計 | | 0.3 | 3.4 | 3.1 | | | | | | | 32,933 | | 10,246 |
| 合計 | | 16.6 | 27.4 | 10.8 | | | | | | | 79,382 | | 17,512 |

(注) 作付面積、生産増減量：小数点第2位を四捨五入。

単収、生産物単価、純益率：整数で記載。

増加粗収益額、年効果額：小数点第1位で四捨五入し、整数で記載。

増収率は、「新たな土地改良の効果算定マニュアル」、近傍地区における試験研究結果、統計データ等を基に整理した。

・現況作付面積： 関係市の作付け実績に基づき決定した。
【新設】
 ・計画作付面積： 県、関係市の農業振興計画や関係者の意向を踏まえ決定した。
 ・事業なかりせば単収： 現況単収であり、農林水産統計等による最近5か年の平均単収により算定した。
 ・事業ありせば単収： 計画単収であり、「現況単収」に効果要因別の増収率を考慮して算定した。

・効果算定対象単収： 事業ありせば単収と事業なかりせば単収の差である。
 （新設整備のうち、作付増においては「事業ありせば単収」、作付減においては「事業なかりせば単収」である。）

・生産物単価： 農業物価統計等による最近5か年の販売価格に消費者物価指数を反映した価格を用いた。

・純益率： 「土地改良事業の費用対効果分析に必要な諸係数について」による標準値等を用いた。

(イ) 品質向上効果

○効果の考え方

事業を実施した場合（事業ありせば）と事業を実施しなかった場合（事業なかりせば）の生産物単価、商品化率の比較により年効果額を算定した。

○対象作物

たまねぎ、はくさい、キャベツ

○効果算定式

年効果額 = 効果対象数量 × 単価向上額

年効果額 = 効果対象数量 × 商品化向上率 × 生産物単価

○年効果額の算定

<農道>

| 作物名 | 効果要因 | 生産量 ① | 商品化向上率 | | 効果対象数量 | | 生産物 単価 ⑥ | 年効果額 | | |
|------|-----------|----------|----------------------|---------------------|-------------------------------------|------------------------------------|----------------|---------------------------------|--------------------------------|----------------|
| | | | 事業 なかり せば ② | 事業 あり せば ③ | 現況－事 業なかり せば ④= ①×②÷100 | 事業あり せば－現 況 ⑤= ①×③÷100 | | 現況－事 業なかり せば ⑦= ④×⑥ | 事業あり せば－現 況 ⑧= ⑤×⑥ | 計 ⑨= ⑦+⑧ |
| たまねぎ | 荷傷み防 止 | 329.4 | - | 2 | - | 6.59 | 200 | - | 1,318 | 1,318 |
| はくさい | 荷傷み防 止 | 48.3 | - | 3 | - | 1.45 | 82 | - | 119 | 119 |
| キャベツ | 荷傷み防 止 | 35.7 | - | 3 | - | 1.07 | 89 | - | 95 | 95 |
| 新設 | | | | | | | | | 1,532 | 1,532 |
| 合計 | | | | | | | | | | 1,532 |

※小数点以下を四捨五入していることから、記載値は計算結果と合わない場合がある。

- ・生産量： 当該効果が発生させる農道の受益に係る現況の生産量。
- ・生産物単価： 農作物価統計等による最近5か年の販売価格に消費者物価指数を反映した価格を用いた。

(ウ) 営農経費節減効果

○効果の考え方

事業を実施した場合（事業ありせば）と事業を実施しなかった場合（事業なかりせば）の労働費、機械経費、その他の生産資材費について比較し、それらの営農経費の増減から年効果額を算定した。

○対象作物

水稻、WCS用稲、たまねぎ、はくさい、キャベツ、飼料作物、センリョウ、ほうれんそう、いちご、ブルーベリー、いちじく

○効果算定式

年効果額 = (事業なかりせば単位面積当たり営農経費 - 事業ありせば単位面積当たり営農経費) × 効果発生面積

○年効果額の算定

| 作物名 | ha当たり営農経費 | | | | ha当たり 経費節減額 ⑤= (①-②) + (③-④) | 効果発生面積 ⑥ | 年効果額 ⑦=⑤×⑥÷1000 |
|--------|----------------------|---------------------|--------------|---------------------|--|-------------|--------------------|
| | 新設整備 | | 更新整備 | | | | |
| | 現況 (事業なかりせば) ① | 計画 (事業ありせば) ② | 事業なかりせば ③ | 現況 (事業ありせば) ④ | | | |
| | 円 | 円 | 円 | 円 | 円 | ha | 千円 |
| 水稻 | 2,941,468 | 535,033 | | | 2,406,435 | 17.5 | 42,113 |
| WCS用稲 | 2,489,470 | 461,805 | | | 2,027,665 | 0.5 | 1,014 |
| たまねぎ | 5,030,206 | 1,560,910 | | | 3,469,296 | 5.6 | 19,428 |
| はくさい | 3,000,100 | 1,147,703 | | | 1,852,397 | 1.0 | 1,852 |
| キャベツ | 2,795,866 | 885,865 | | | 1,910,001 | 1.0 | 1,910 |
| 飼料作物 | 3,458,414 | 811,507 | | | 2,646,907 | 0.1 | 265 |
| センリョウ | 6,495,580 | 4,292,603 | | | 2,202,977 | 0.1 | 220 |
| ほうれんそう | 7,819,490 | 2,452,802 | | | 5,366,688 | 1.0 | 5,367 |
| いちご | 14,682,774 | 14,380,248 | | | 302,526 | 0.2 | 61 |
| ブルーベリー | 5,432,615 | 5,365,730 | | | 66,885 | 0.2 | 13 |
| いちじく | 5,550,070 | 5,184,775 | | | 365,295 | 0.2 | 73 |
| 新設整備 | | | | | | 27.4 | 72,316 |
| 合計 | | | | | | | 72,316 |

※小数点以下を四捨五入していることから、記載値は計算結果と合わない場合がある。

【新設】

・現況営農経費： 地域の現在の営農経費であり、兵庫県の農業経営指標等に基づき算定した。
(①)

・計画営農経費： 想定される事業により増減した地域の営農経費であり、兵庫県の農業経営指標等を基に算定した。
(②)

【更新】

・事業なかりせば営農経費： 現況営農経費を基に地域の水利施設の機能が失われた場合に想定される営農経費を考慮し算定した。
(③)

・現況営農経費： 地域の現在の営農経費であり、兵庫県の農業経営指標等に基づき算定した。
(④)

(エ) 維持管理費節減効果

- 効果の考え方
事業を実施した場合（事業ありせば）と実施しなかった場合（事業なかりせば）を比較し、施設の維持管理費の増減をもって年効果額を算定した。
- 対象施設
支線用水路、支線排水路、揚水機、農道
- 効果算定式
年効果額＝事業なかりせば維持管理費－事業ありせば維持管理費
- 年効果額の算定

| 区分 | 新設 | 現況維持管理費① | 事業ありせば維持管理費② | 年効果額 ③＝①－② |
|------|----|---------------|--------------|---------------|
| | 更新 | 事業なかりせば維持管理費① | 現況維持管理費② | |
| | | 千円 | 千円 | 千円 |
| 新設整備 | | 1,994 | 2,834 | △ 840 |
| 計 | | | | △ 840 |

【新設】

- ・ 現況維持管理費（①）： 現況施設の維持管理費に基づき算定した。
- ・ 事業ありせば維持管理費（②）： 現況施設の維持管理費を基に、本事業の実施により見込まれる維持管理費の増減を考慮し算定した。

(オ) 耕作放棄防止効果

○効果の考え方

事業を実施しなかった場合（事業なかりせば）に耕作放棄の発生が想定される農地が有している作物生産量及び多面的機能をもって年効果額を算定した。

○対象工種

区画整理

○効果算定式

年効果額＝事業なかりせば発生が想定される耕作放棄地が有している作物生産及び多面的機能の総効果額×還元率

○年効果額の算定

| 区分 | 総効果額 ① | 割引率 | 効果算定 期間 | 還元率 ② | 年効果額 ③＝①×② |
|------|--------------|------|------------|----------|---------------|
| 新設整備 | 千円 23,437 | 0.04 | 年 53 | 0.0457 | 千円 1,071 |

- ・ 総効果額 (①) : 単位面積当たり効果額を基に、各年の事業なかりせば発生する耕作放棄面積を乗じた年別効果額に割引率を適用して算定した割引後の年別効果額を総計して算定した。
- ・ 還元率 (②) : 総効果額を効果算定期間における年効果額に換算するための係数。

(カ) 農業労働環境改善効果

○効果の考え方

事業の実施により、営農に係る労働が質的に改善（労働強度の改善、精神的疲労の軽減等）される効果であり、市場で扱われていない価値であるため、受益者にWTP（Willingness To Pay：支払意思額）を尋ねることで、その価値を直接的に評価する手法であるCVM（Contingent Valuation Method：仮想市場法）により効果を算定した。

○対象作業

防除、水管理、運搬

○効果算定式

年効果額＝労働改善に対する支払意思額×受益面積

○年効果額の算定

| 作業軽減 対象作業名 | 作業負荷軽減対象作業方法 | | | 労働改善に関するWTP | | 受益戸数 | | 年効果額 | |
|---------------|--------------|-----|-------------------------------------|-------------|-----------------|-----------|-----------|------------------------|------------------------|
| | 事業 なかりせば | 現況 | 事業 ありせば | 更新整備 ① | 新設整備 ② | 更新整備 ③ | 新設整備 ④ | 更新整備 ⑤＝①×③ ÷1000 | 新設整備 ⑥＝②×④ ÷1000 |
| 防除、水管理、 運搬 | 手作業 | 手作業 | 機械の大型化、 農道の整備、 水路のパイプ ライン化 | 円/戸/年 0 | 円/戸/年 25,059 | 戸 0 | 戸 40 | 千円 0 | 千円 1,002 |
| 合計 | | | | | | | | 0 | 1,002 |

- ・ 労働改善に関するWTP (①) : 受益者に対するアンケート調査結果から得られた、労働改善に対する支払意思額
- ・ 受益面積 (②) : 事業地区内における当該効果にかかる受益面積

(キ) 地籍確定効果

○効果の考え方

事業を実施した場合（事業ありせば）と実施しなかった場合（事業なかりせば）を比較し、土地を国土調査する場合に要する経費の差をもって年効果額を算定した。

○対象

事業による区画整理実施地区のうち国土調査未実施地域

○効果算定式

年効果額 = (事業なかりせば国土調査経費 - 事業ありせば国土調査経費) × 還元率

○年効果額の算定

| 区分 | 事業なかりせば 国土調査費 ① | 事業ありせば 国土調査費 ② | 還元率 ③ | 年効果額 ④ = (① - ②) × ③ |
|------|-----------------------|----------------------|----------|-------------------------|
| 新設整備 | 千円 18,510 | 千円 - | 0.0408 | 千円 755 |

(注) 還元率：小数点第5位四捨五入し、小数第4位まで記載。

年効果額：小数点第1位で四捨五入し、整数で記載。

- ・事業なかりせば国土調査経費 (①) : 近傍地区における国土調査費を基に算定した。
- ・事業ありせば国土調査経費 (②) : 国土調査法第19条第5項の申請に要する費用相当額を算定。
- ・還元率 (③) : 施設等有している総効果額を耐用年数期間（基本的に100年とする）に換算するための係数。

(ク) 非農用地等創設効果

○効果の考え方

事業を実施した場合（事業ありせば）と実施しなかった場合（事業なかりせば）を比較し、用地調達に要する経費の差をもって年効果額を算定した。

○算定対象

区画整理により創設された非農用地

○効果算定式

年効果額 = { 想定経費 (事業なかりせば用地調達経費) - 計画経費 (事業ありせば用地調達経費) } × 還元率

○年効果額の算定

| 区分 | 想定経費 ① | 計画経費 ② | 還元率 ③ | 年効果額 ④ = (① - ②) × ③ |
|------|--------------|-----------|----------|-------------------------|
| 新設整備 | 千円 96,747 | 千円 945 | 0.0408 | 千円 3,909 |

(注) 還元率：小数点第5位四捨五入し、小数第4位まで記載。

年効果額：小数点第1位で四捨五入し、整数で記載。

- ・想定経費 (①) : 事業を実施しなかった場合に想定される用地調達経費であり、近傍地区における実例を基に算定した。
- ・計画経費 (②) : 事業を実施した場合における用地調達経費を算定した。
- ・還元率 (③) : 施設等有している総効果額を耐用年数期間（基本的に100年とする）における年効果額に換算するための係数。

(ケ) その他の効果 (国産農産物安定供給効果)

○効果の考え方

国産農産物の安定供給に対して国民が感じる安心感の効果であるため、一般国民に対してWTP (Willingness To Pay: 支払意思額) を尋ねることで、その価値を直接的に評価する手法であるCVM (Contingent Valuation Method: 仮想市場法) により年効果額を算定した。

○対象作物

作物生産効果算定作物のうち、食料生産に係るもの

○効果算定式

年効果額 = 年増加粗収益額 × 単位食料生産額当たり効果額 (原単位)
 + 年増加供給熱量 × 単位供給熱量当たり効果額 (原単位)

○年効果額の算定

| 区分 | 増加粗収益額 ① | 増加供給熱量 ② | 単位食料生産額当たり効果額 ③ | 単位供給熱量当たり効果額 ④ | 当該土地改良事業における年効果額 ⑤ = (① × ③ + ② × ④) ÷ 100 |
|------|-------------|-------------|--------------------|-------------------|---|
| | 千円 | 千kcal | 円/千円 | 円/千kcal | 千円 |
| 新設整備 | 79,382 | 150,916 | 49 | 9.9 | 5,384 |
| 合計 | 79,382 | 150,916 | | | 5,384 |

- 増加粗収益額、増加供給熱量 : 作物生産効果の算定過程で整理した結果を用いて、事業ありせばと事業なかりせばにおける増加粗収益額及び増加供給熱量を整理した。
- 単位食料生産額当たり効果額、単位供給熱量当たり効果額 : 一般国民に対し国産農産物の安定供給についてWTPを尋ねるCVMにより、年効果額の算定に用いる単位食料生産額当たり効果額 (原単位) は49円/千円、単位供給熱量当たり効果額 (原単位) は9.9円/千kcalとした

3 評価に使用した資料

【共通】

- ・農林水産省農村振興局整備部（監修）[改訂版]「新たな土地改良の効果算定マニュアル」大成出版社（平成27年9月5日第2版第1刷発行）
- ・「土地改良事業の費用対効果分析マニュアルの制定について」（平成19年3月28日付け18農振第1597号農林水産省農村振興局企画部長通知（最終改正：令和7年4月2日））
- ・土地改良事業の費用対効果分析に必要な諸係数について（平成19年3月28日付け18農振第1598号農林水産省農村振興局企画部長通知（令和7年4月1日一部改正））
- ・土地改良事業の費用対効果分析に必要な諸係数等について（令和7年4月1日付け農林水産省農村振興局整備部土地改良企画課課長補佐（事業効果班）事務連絡）
- ・「国産農産物安定供給効果」について（平成27年3月27日付け26農振第2072号農林水産省農村振興局整備部長通知（令和5年4月3日一部改正））
- ・耕作放棄防止効果のうち中山間地域における「多面的機能に係る効果」の算定手法の解説について（令和6年4月1日付け農村振興局整備部関係課関係班連名事務連絡）

【費用】

- ・当該事業費に係る一般に公表されていない諸元については、兵庫県農林水産部農地整備課調べ

【便益】

- ・農林水産省大臣官房統計部「令和2年～令和6年作物統計」
- ・上記以外の効果算定に必要な各種諸元については、兵庫県農林水産部農地整備課調べ