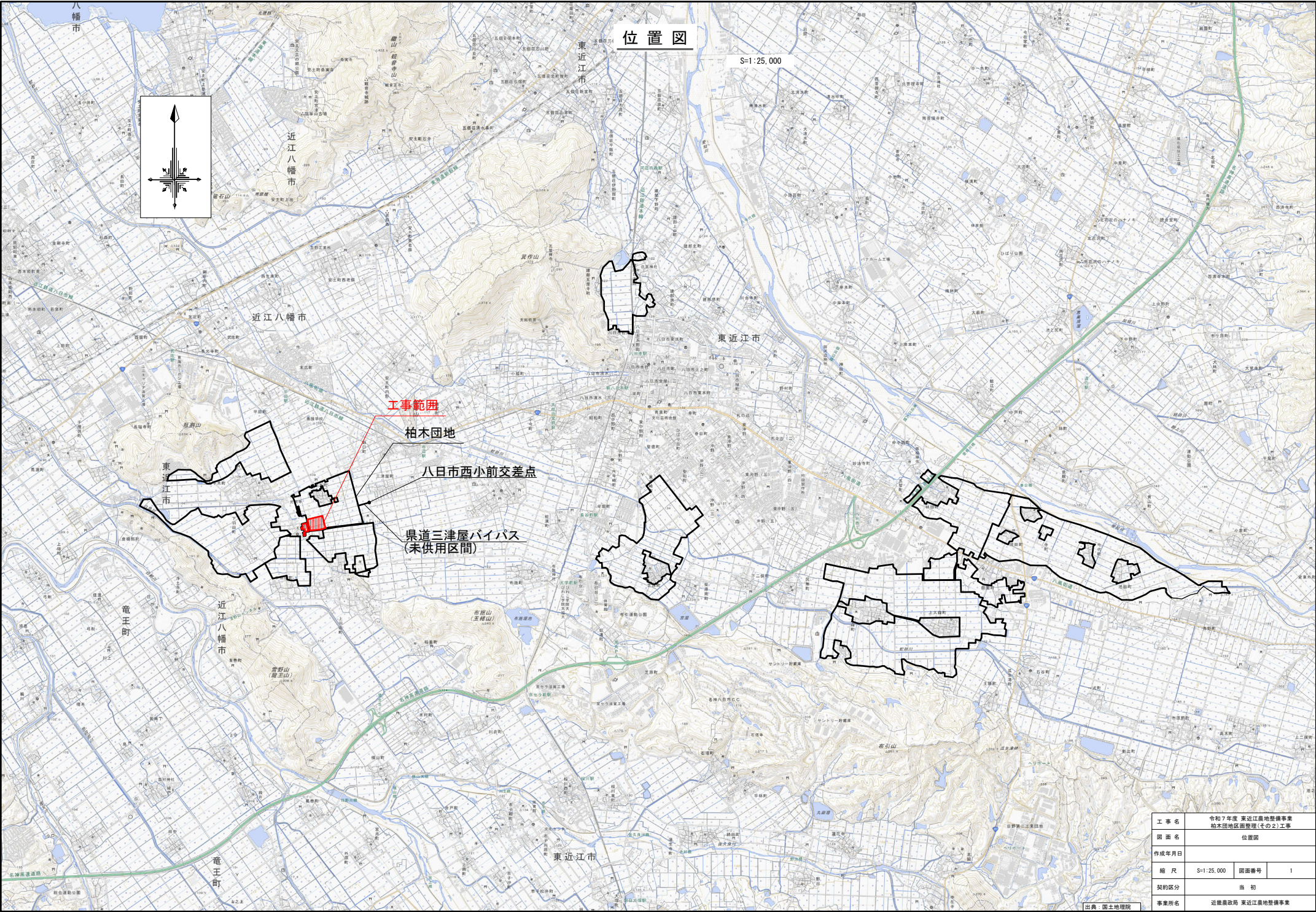


事業所名	近畿農政局東近江農地整備事業所		
工事名	令和7年度 東近江農地整備事業 柏木団地区画整理（その2）工事		
契約区分	当 初	図面枚数	29
図面番号	図 面 の 名 称	枚 数	備 考
契約図面			
1	位置図	1	
2	計画平面図	1	
3	施工計画図	3	
4	県市道横断工1詳細図	5	
5	排水路放流工詳細図	2	
6	取壊し構造物位置図	2	
7	仮設工施工計画図	1	
8	県市道横断工1仮設工	1	
9	排水路放流工2仮設工詳細図	1	
小 計		17	
参考図面			
1	標準断面図	1	
2	道路縦断面図	4	
3	用水路縦断面図	1	
4	排水路縦断面図	1	
5	ボックスカルバート割付図	1	
6	県市道横断工1詳細図(管割図)	1	
7	鉄筋加工図	2	
8	支障物件位置図	1	
小 計		12	





位置図

S=1:25,000

工事範囲

柏木団地

八日市西小前交差点

県道三津屋バイパス  
(未供用区間)

工事名	令和7年度 東近江農地整備事業 柏木団地区画整理(その2)工事		
図面名	位置図		
作成年月日			
縮尺	S=1:25,000	図面番号	1
契約区分	当初		
事業所名	近畿農政局 東近江農地整備事業		

【出典：国土地理院】



柏木団地 計画平面図

S=1:1,000

光明寺

耕区番号凡例  
耕区番号  
耕区面積(m<sup>2</sup>)  
由面積算(計画修繕)

平田警察官駐在所前付近交差点

六ツ木排水路

区 分	名 称
	水田
	畑
	非農用地
	支線道路A(6m)
	支線道路B(5m)
	耕作道路(4m)
	管理用道路(3m)
	用水路(管水路)
	排水路(管水路)
	給水栓工
	自動給水栓工
	用水受益取水工
	排水工(開水路)
	排水工(管水路)
	分水工

※自動給水栓工については本工事の施工対象外

区 分	名 称
	四等三角点(三津屋)
	2級基準点
	4級基準点
	3級水準点

工 事 名	令和7年度 東近江農地整備事業 柏木団地区画整理(その2)工事		
図 面 名	柏木団地 計画平面図		
作成年月日			
縮 尺	S=1:1,000	図面番号	2
契約区分	当 初		
事業所名	近畿農政局 東近江農地整備事業所		

# 柏木団地 整地・道路工施工計画図

S=1:1,000

光明寺

耕区番号凡例

耕区番号  
耕区面積(m<sup>2</sup>)  
田面標高(計画標高)

凡 例	
区 分	名 称
TK	湛水畦畔
KRK	管理畦畔
1 ~ 2	進入路工

計画高

アスファルト舗装工, 路盤工(施工対象外)

仕上り高

路床工

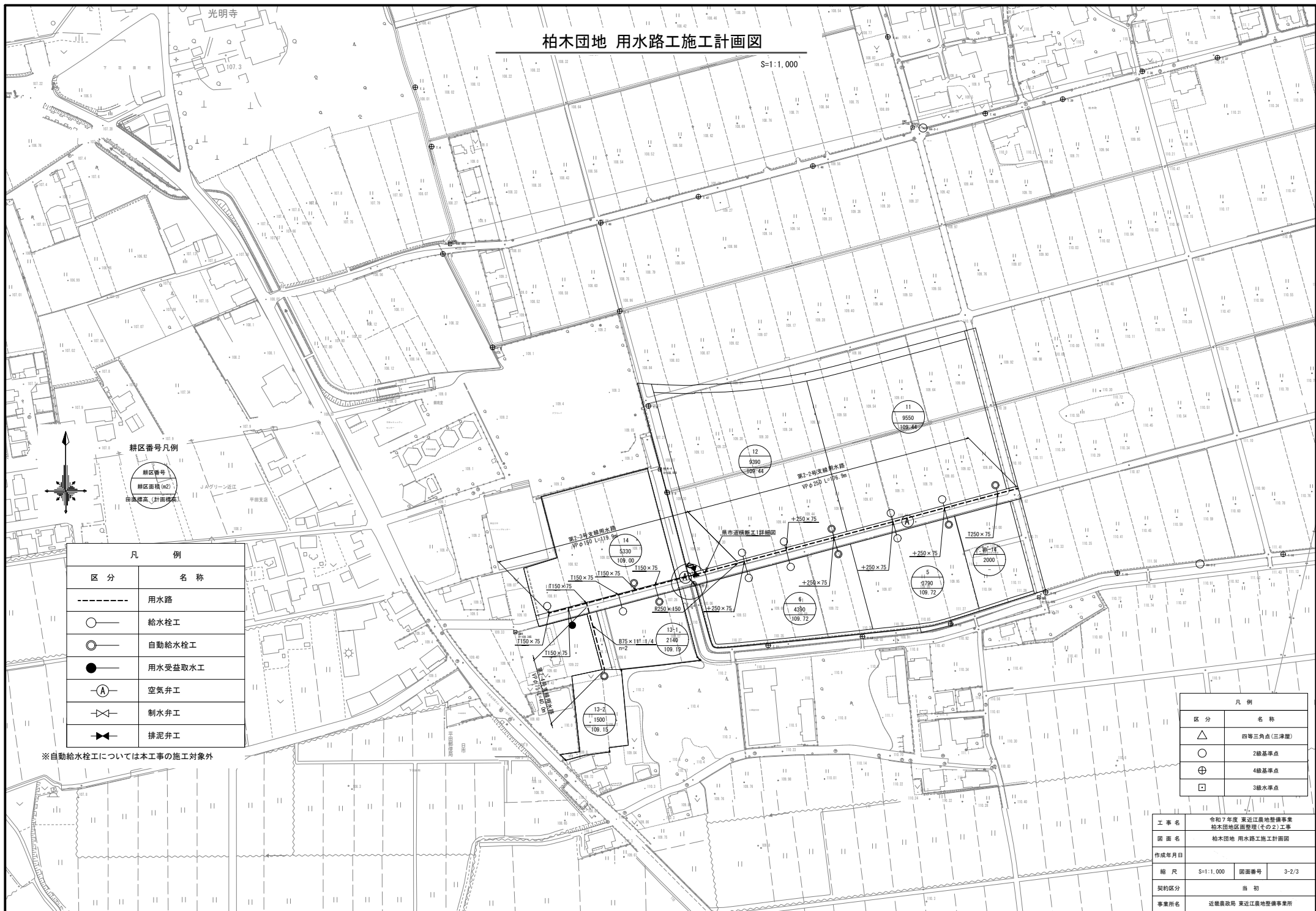
現況道路

※支線道路A 及び 支線道路B のアスファルト舗装工及び路盤工については施工対象外

凡 例	
区 分	名 称
△	四等三角点(三津屋)
○	2級基準点
⊕	4級基準点
□	3級基準点

工 事 名	令和7年度 東近江農地整備事業 柏木団地(仮)管理(その2)工事		
図 面 名	柏木団地 整地・道路工施工計画図		
作成年月日			
縮 尺	S=1:1,000	図面番号	3-1/3
契約区分	当 初		
事業所名	近畿農政局 東近江農地整備事業所		

S=1:1,000



凡 例	
区 分	名 称
△	四等三角点 (三津屋)
○	2级基準点
⊕	4级基準点
□	3级水準点

工 事 名	令和7年度 東近江農地整備事業 杣木団地地区面整理(その2)工事		
図 面 名	杣木団地 用水路施工計画図		
作成年月日			
縮 尺	S=1:1,000	図面番号	3-2/3
契約区分	当 初		
事業所名	近畿農政局 東近江農地整備事業所		

柏木団地 排水路工施工計画図

S=1:1,000

光明寺

耕区番号凡例  
耕区番号  
耕区面積 (m<sup>2</sup>)  
由面積算 (計画修築)



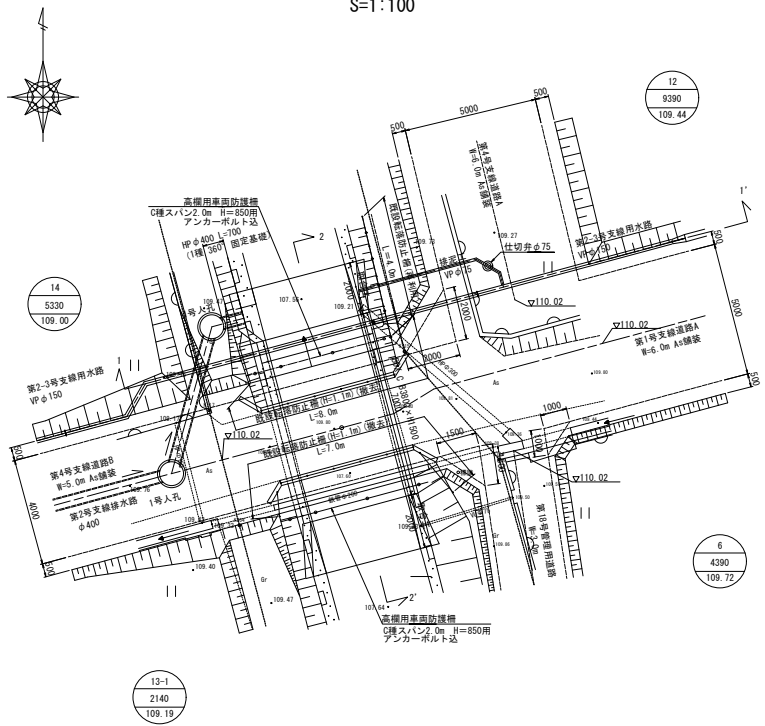
凡 例	
区 分	名 称
---	排水路
—△—	排水工 (開水路)
—●—	排水工 (管水路)
○	1号人孔
⊙	2号人孔
⊗	3号人孔

凡 例	
△	四等三角点 (三津壁)
○	2級基準点
⊕	4級基準点
□	3級水準点

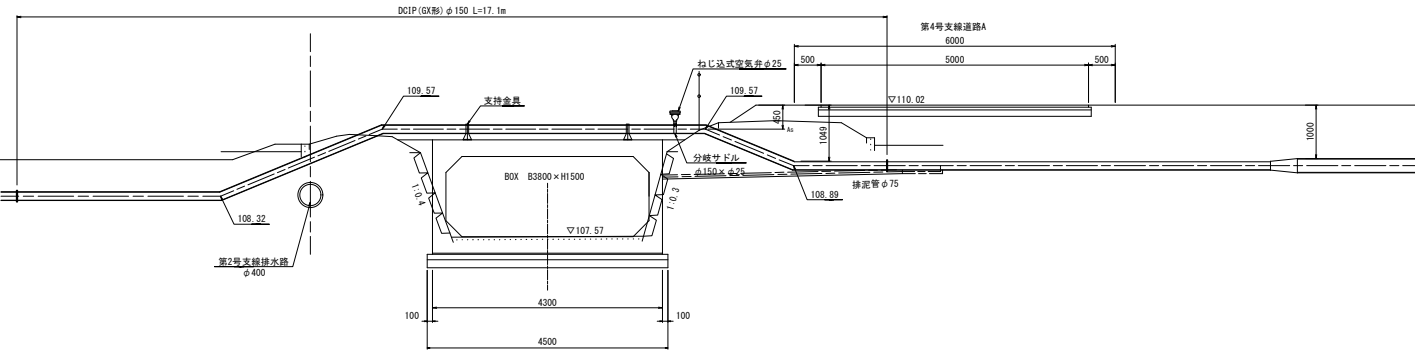
工 事 名	令和7年度 東近江農地整備事業 柏木団地排水路工(その2)工事		
図 面 名	柏木団地 排水路工施工計画図		
作成年月日			
縮 尺	S=1:1,000	図面番号	3-3/3
契約区分	当 初		
事業所名	近畿農政局 東近江農地整備事業所		

県市道横断工1詳細図(1/5)  
(第1号支線道路A, 第4号支線道路B)

平面図  
S=1:100

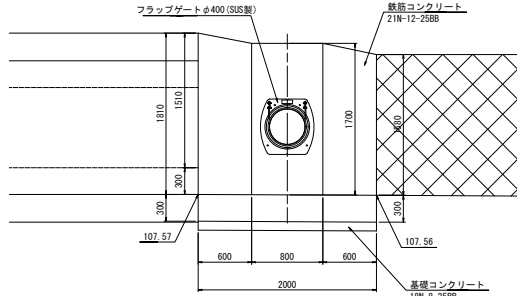


1-1' 断面図  
S=1:50

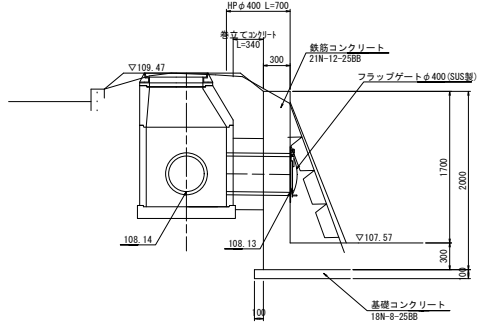


放流工  
S=1:30

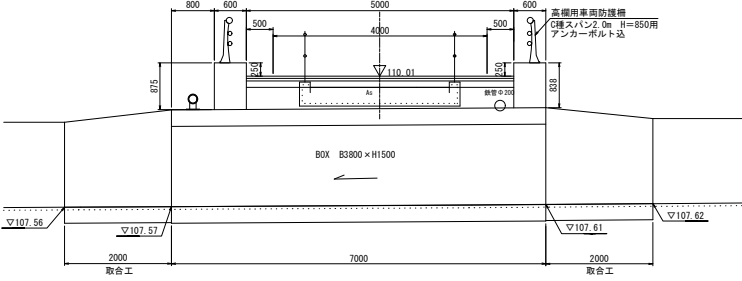
正面図



断面図

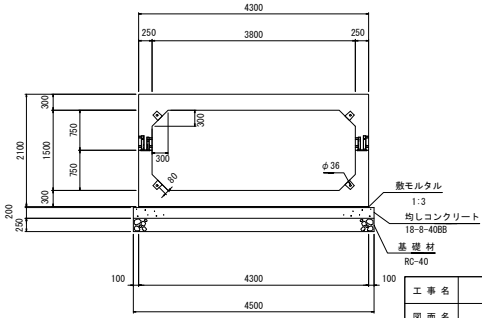


2-2' 断面図  
S=1:50



DL=105.00

標準断面図  
S=1:50

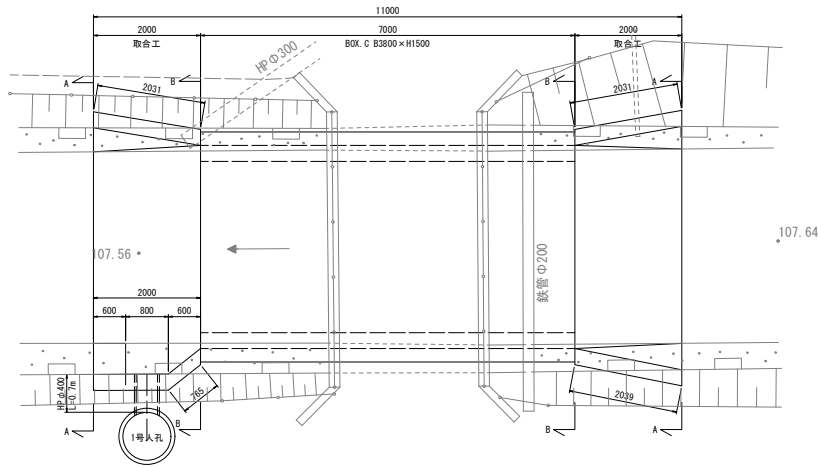


工事名	令和7年度 東近江農地整備事業 松木地区農地管理(その2)工事		
図面名	県市道横断工1詳細図(1/5) (第1号支線道路A, 第4号支線道路B)		
作成年月日			
縮尺	図示	図面番号	4-1/5
契約区分	当初		
事業所名	近畿農政局 東近江農地整備事業所		

# 県市道横断工1詳細図(2/5)

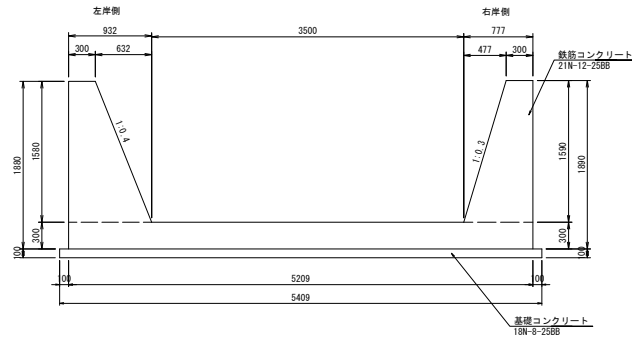
(取合工 放流工詳細図)

取合工平面図  
S=1:50

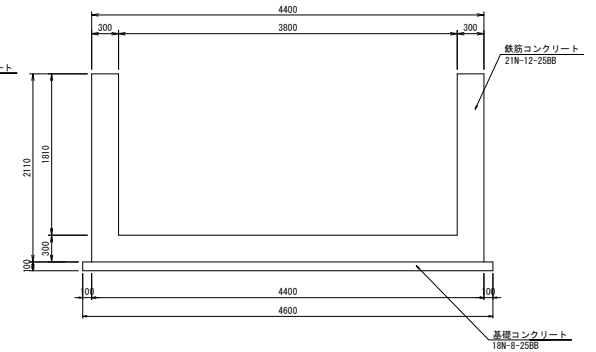


断面図  
S=1:30

A-A断面図

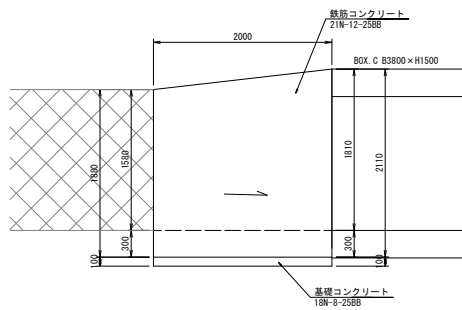


B-B断面図

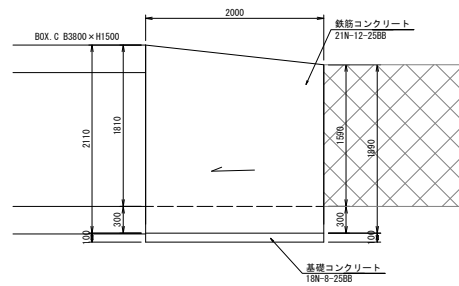


正面図  
S=1:30

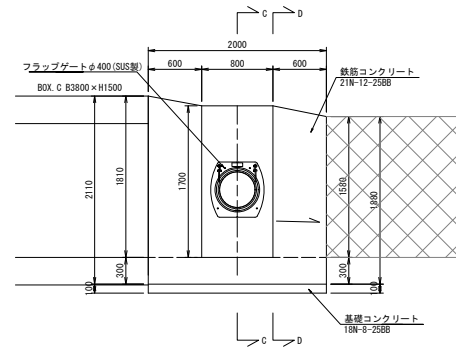
上流左岸側



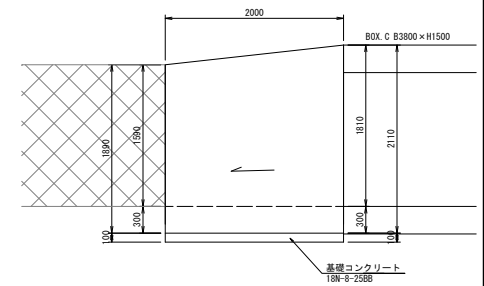
上流右岸側



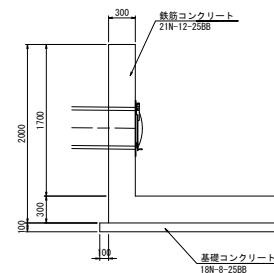
下流左岸側



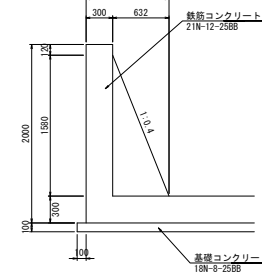
下流右岸側



C-C断面図



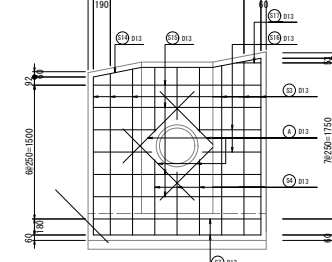
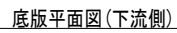
D-D断面図



工事名	令和7年度 東近江農地整備事業 松本団地農地管理(その2)工事		
図面名	県市道横断工1詳細図(2/5) (取合工 放流工詳細図)		
作成年月日			
縮尺	図示	図面番号	4-2/5
契約区分	当初		
事業所名	近畿農政局 東近江農地整備事業所		



底版平面図(上流側)



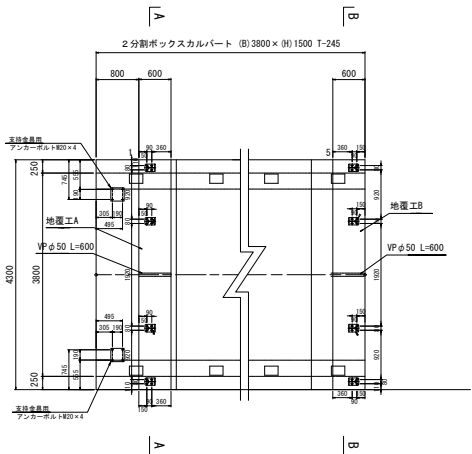
工 事 名	令和 7 年度 東近江農地整備事業 柿木原地区圃整理 (その 2) 工事		
図 面 名	農事連携新工詳細図 (3/5) (取合工配図版)		
作成年月日			
縮 尺	S=1:30	図面番号	4-3/5
契約区分	当 初		
事業所名	近畿建設局 東近江農地整備事業所		

県市道横断工1詳細図(4/5)  
(地覆・高欄等詳細図)

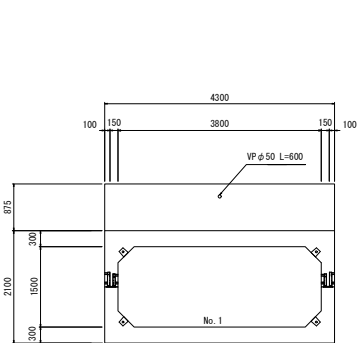
地覆・高欄詳細図

S=1:30

地覆工アンカーボルト配置図

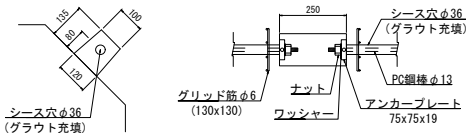


A-A 断面図



ボックスカルバート定着部詳細図

S=1:10



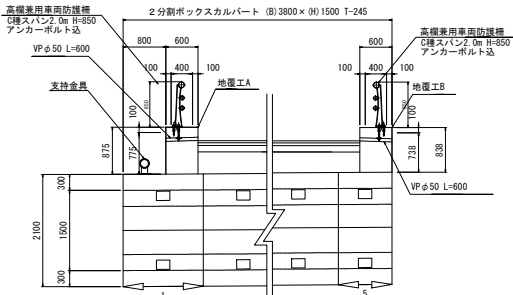
PC縦絡め材料表

縦絡め区間	締め付力	区間数	延長	P C 鋼 棒 φ13 B種 1号	アンカープレート 75×75×19	ナット ワッシャー	一式当り グラウト量
①	70.00 kN	3	1,500 m	1,450m × 12 本	24個	24個	0.018 m3
②	45.00 kN	1	1,250 m	1,200 m × 4 本	8個	8個	0.005 m3
合 計		4		22,200m	32個	32個	0.023 m3

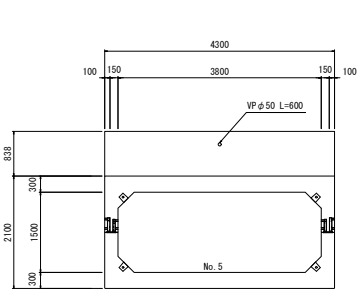
※縦絡め数量表は、下流側より施工(上流側にて締付)した場合を示します。

※緊張作業のため、上流側に余鋼が必要となります。

側 面 図

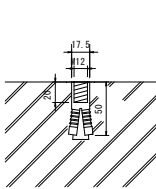


B-B 断面図



アンカー埋込詳細図(M12)

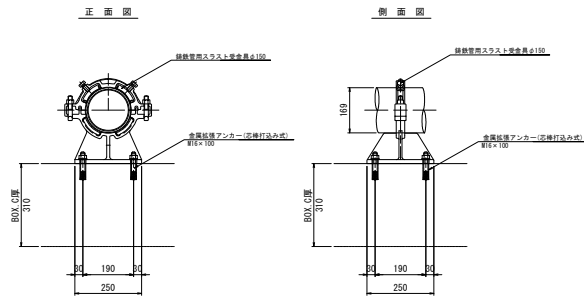
S=1:10



※差筋の埋込長50mmを確保すること

水管橋支持金具詳細図

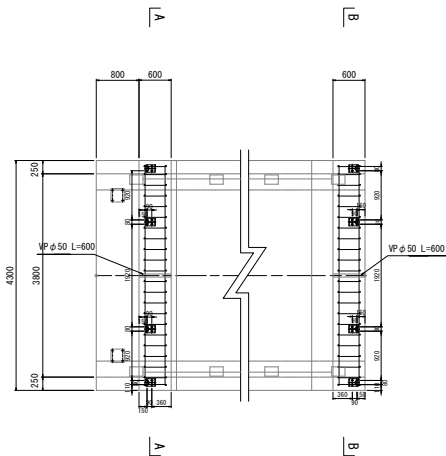
S=1:10



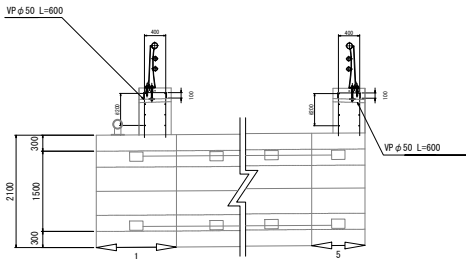
工 事 名	令和7年度 東近江農地整備事業 松本団地区画整理(その2)工事		
図 面 名	県市道横断工1詳細図(4/5) (地覆・高欄等詳細図)		
作成年月日			
縮 尺	図 示	図面番号	4-4/5
契約区分	当 初		
事業所名	近畿農政局 東近江農地整備事業所		

県市道横断工詳細図 (5/5)  
(地覆・高欄配筋図)

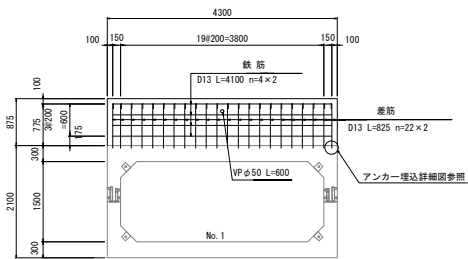
地覆工アンカーボルト配置図



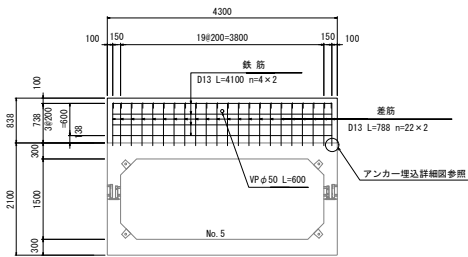
側面図



A-A 断面図

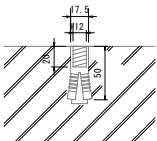


B-B 断面図



アンカーボルト埋込詳細図 (M12)

S=1:10



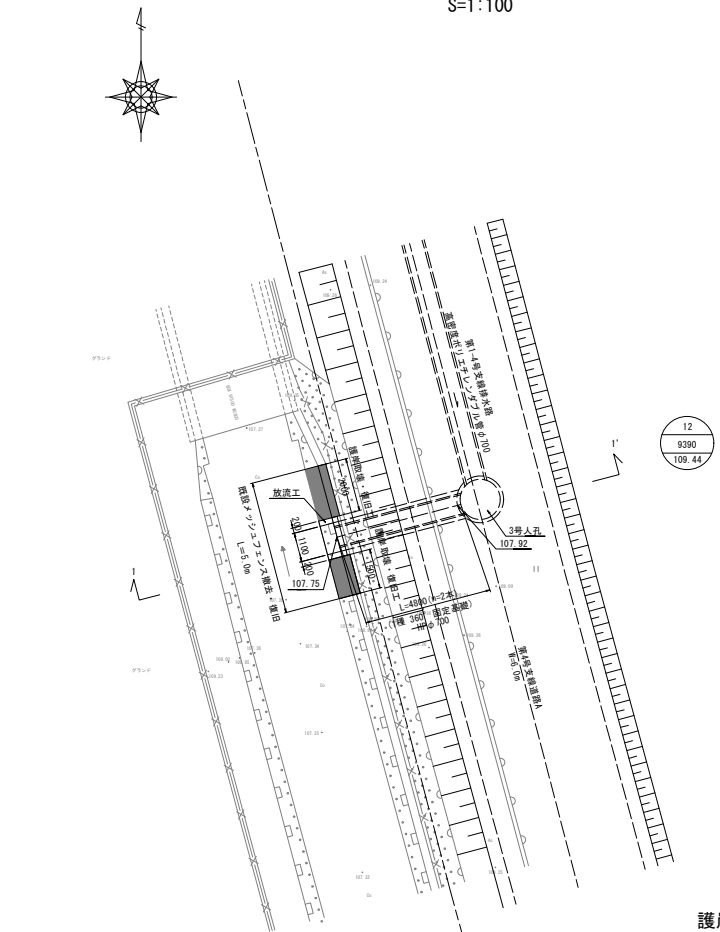
※差筋の埋込長50mmを確保すること

工 事 名	令和7年度 東近江農地整備事業 松本団地農地整理(その2)工事		
図 面 名	県市道横断工詳細図 (5/5) (地覆・高欄配筋図)		
作成年月日			
縮 尺	S=1:30	図面番号	4-5/5
契約区分	当 初		
事業所名	近畿農政局 東近江農地整備事業所		

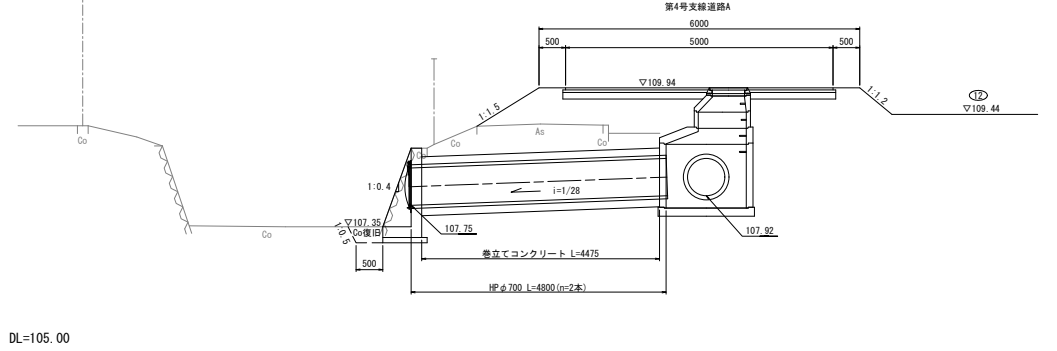


河川放流工詳細図(1/2)  
(第1号支線排水路)

平面図  
S=1:100

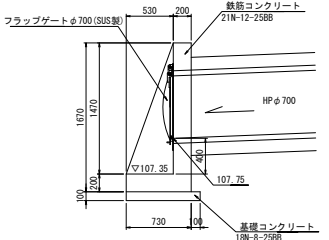


1-1' 断面図  
S=1:50

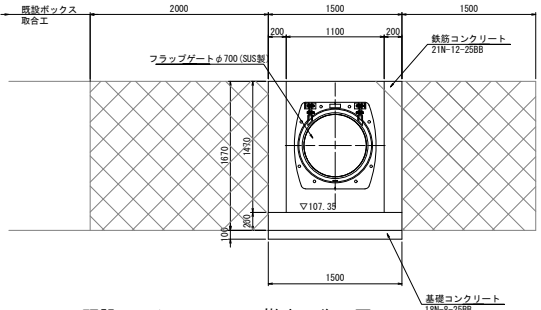


放流工  
S=1:30

断面図



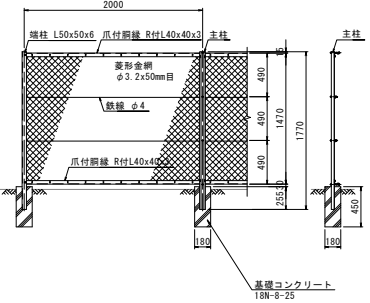
正面図



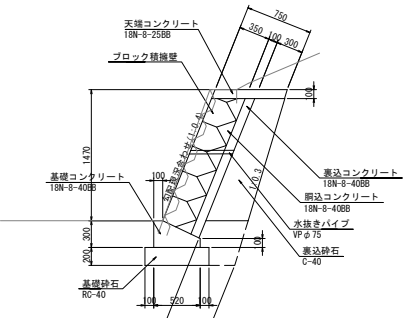
既設メッシュフェンス撤去・復旧図  
S=1:30

正面図

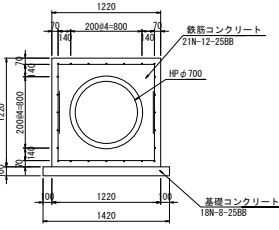
側面図



護岸復旧図  
S=1:30



ヒューム管巻立て図  
S=1:30

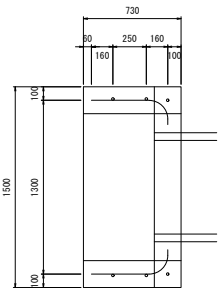


※水抜きパイプは3.0m2に1箇所程度設ける。

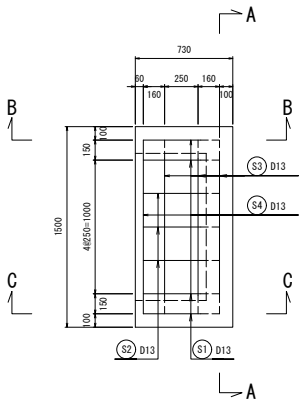
工事名	令和7年度 東近江農地整備事業 松本団地区画整理(その2)工事		
図面名	河川放流工詳細図(1/2) (第1号支線排水路)		
作成年月日			
縮尺	図示	図面番号	5-1/2
契約区分	当初		
事業所名	近畿農政局 東近江農地整備事業所		

河川放流工詳細図(2/2)  
(第1号支線排水路)(配筋図)

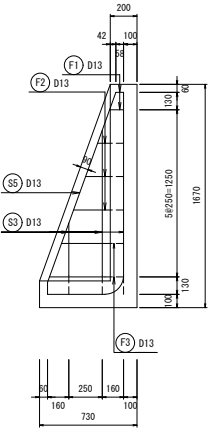
平面図



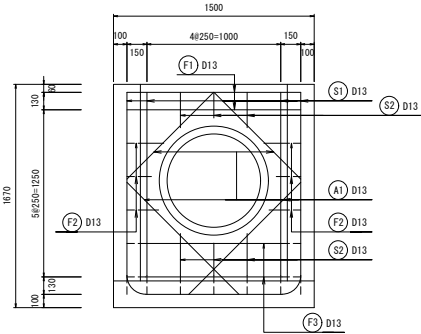
平面図(底版)



B-B, C-C断面図



A-A断面図



工 事 名	令和7年度 東近江農地整備事業 松本団地広域排水(その2)工事		
図 面 名	河川放流工詳細図(2/2) (第1号支線排水路)(配筋図)		
作成年月日			
縮 尺	S=1:20	図面番号	5-2/2
契約区分	当 初		
事業所名	近畿農政局 東近江農地整備事業所		

取壊し構造物位置図(一般構造物)

S=1:1,000



凡 例	
	鉄筋Con(コンクリート継脚)
	無筋Con
	現場打水路
	二次製品水路
	ポリエチレン

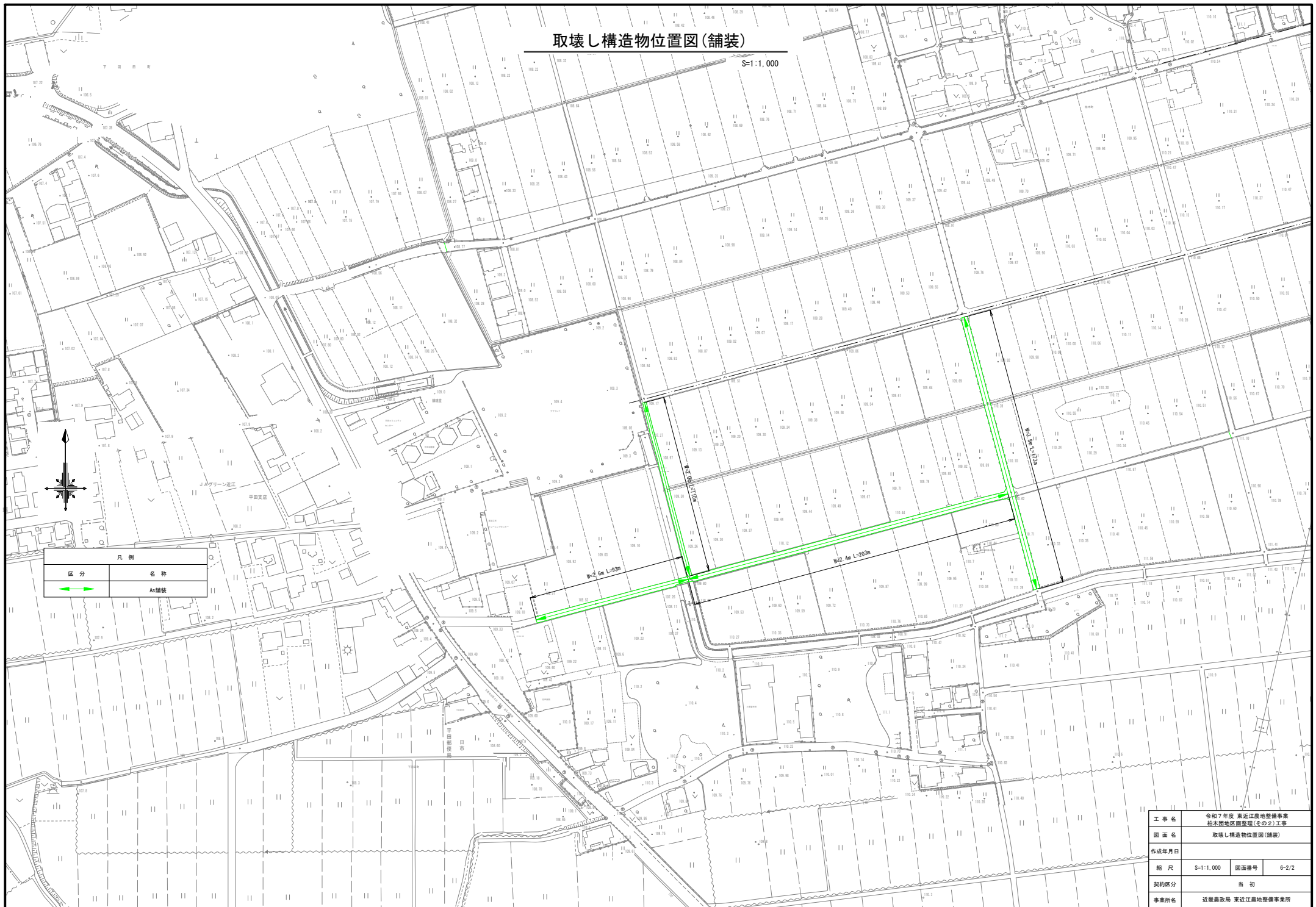
※ 107 塩化ビニル管の撤去について、積ブロックに隣接している管内は、モルタル充填を行うものとする。

工 事 名	令和7年度 東近江農地整備事業 格本団地5画整理(その2)工事		
図 面 名	取壊し構造物位置図(一般構造物)		
作成年月日			
縮 尺	S=1:1,000	図面番号	6-1/2
契約区分	当 初		
事業所名	近畿農政局 東近江農地整備事業所		



# 取壊し構造物位置図(舗装)

S=1:1,000

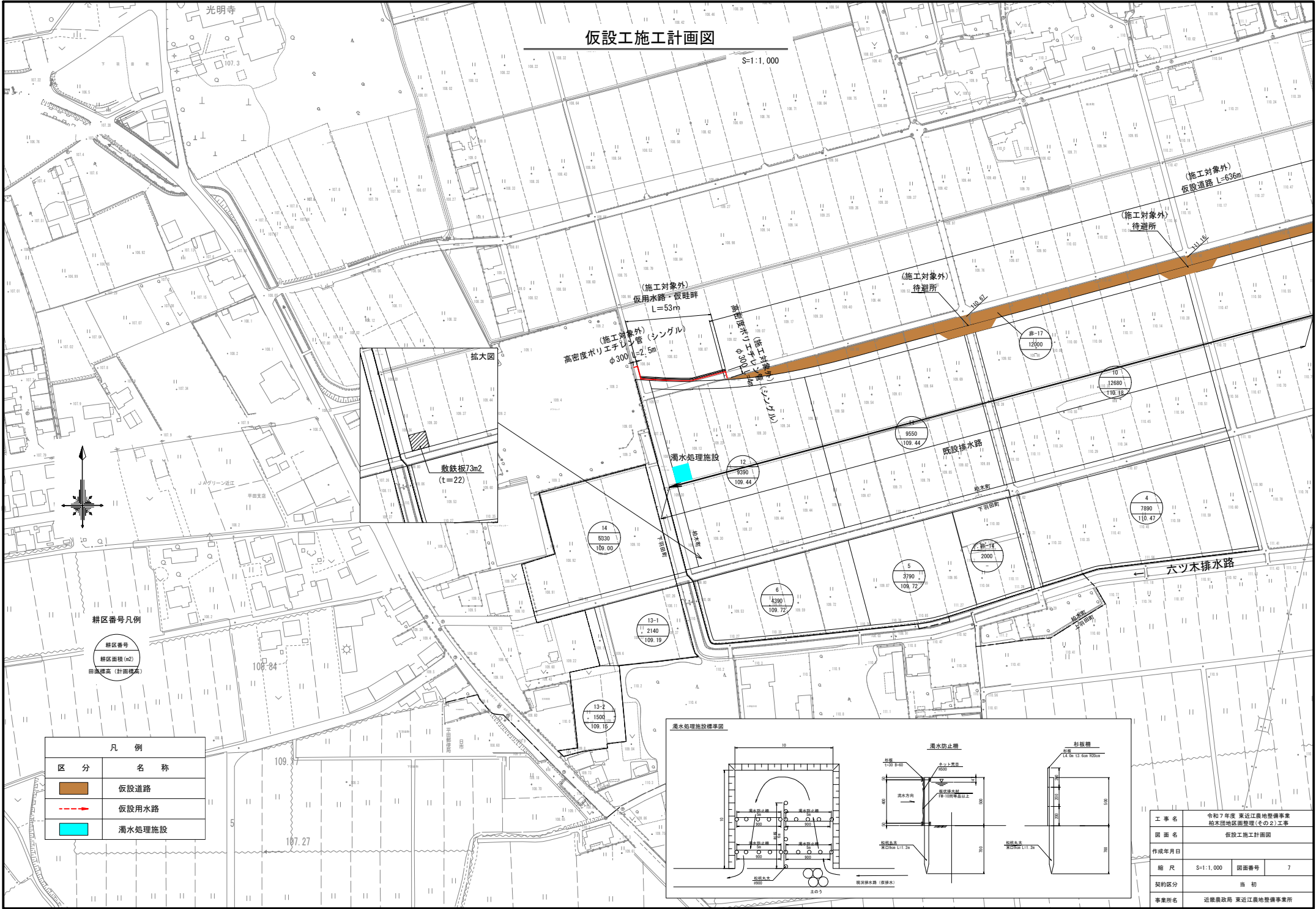


凡 例	
区 分	名 称
	As舗装

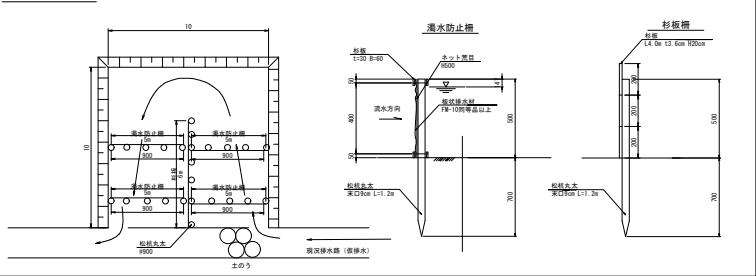
工 事 名	令和7年度 東近江農地整備事業 格本指地区画整理(その2)工事		
図 面 名	取壊し構造物位置図(舗装)		
作成年月日			
縮 尺	S=1:1,000	図面番号	6-2/2
契約区分	当 初		
事業所名	近畿農政局 東近江農地整備事業所		

仮設工施工計画図

S=1:1,000



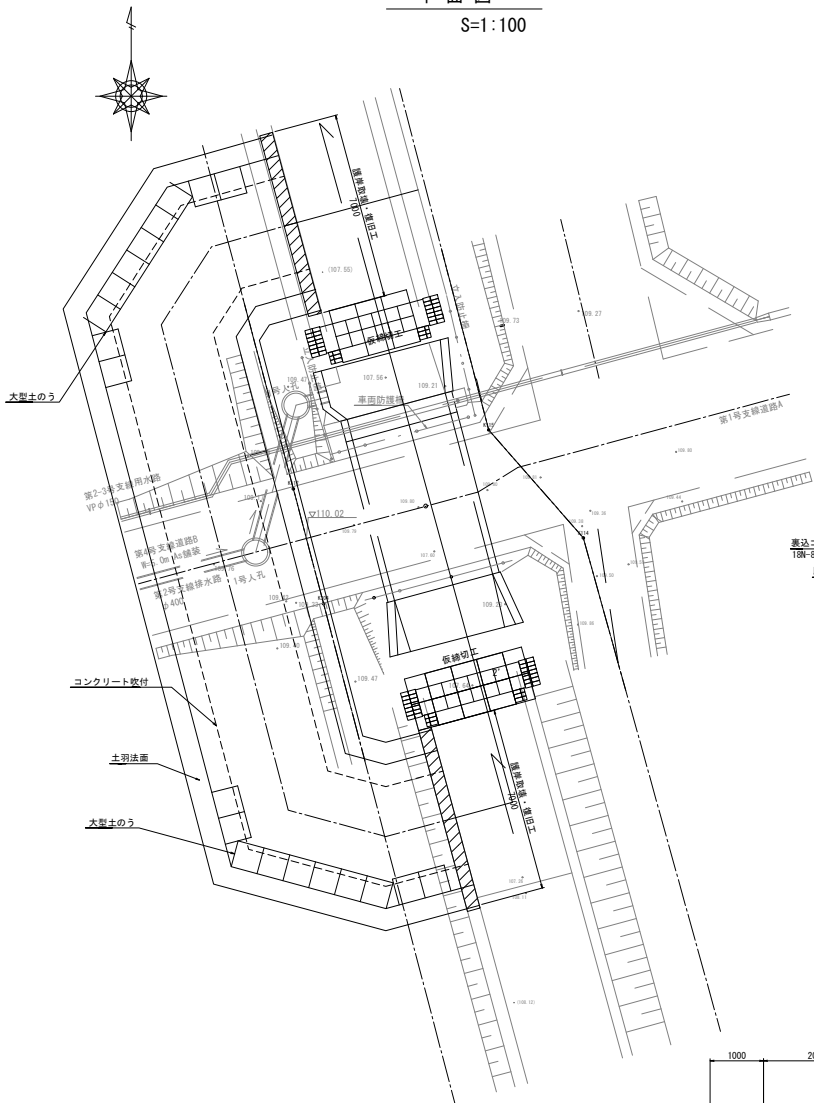
排水処理施設標準図



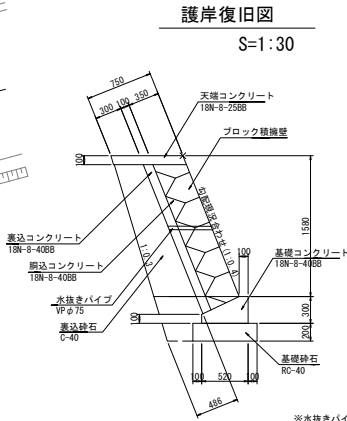
工事名	令和7年度 東近江農地整備事業 松本地区農地整理(その2)工事		
図面名	仮設工施工計画図		
作成年月日			
縮尺	S=1:1,000	図面番号	7
契約区分	当初		
事業所名	近畿農政局 東近江農地整備事業所		

県市道横断工1 仮設工  
(第1号支線道路A, 第4号支線道路B)

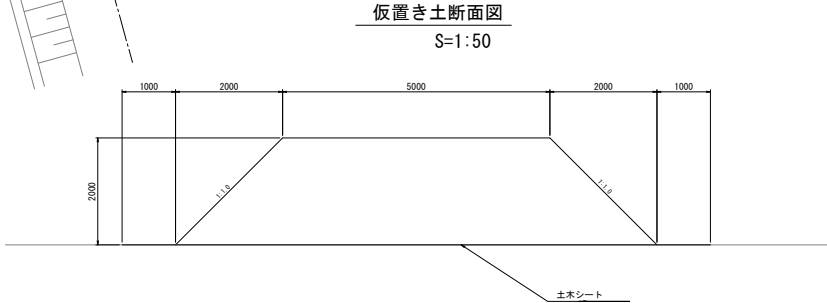
平面図  
S=1:100



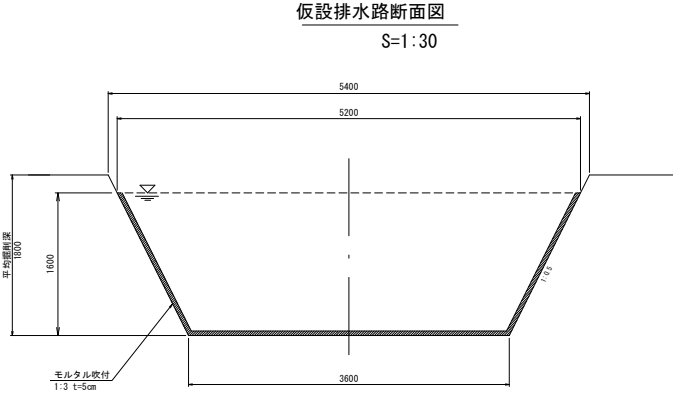
護岸復旧図  
S=1:30



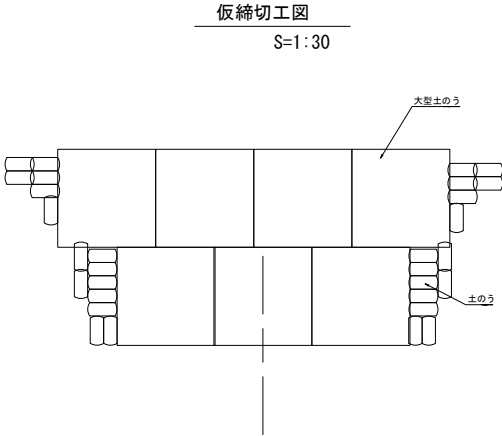
仮置き土断面図  
S=1:50



仮設排水路断面図  
S=1:30



仮締切工図  
S=1:30



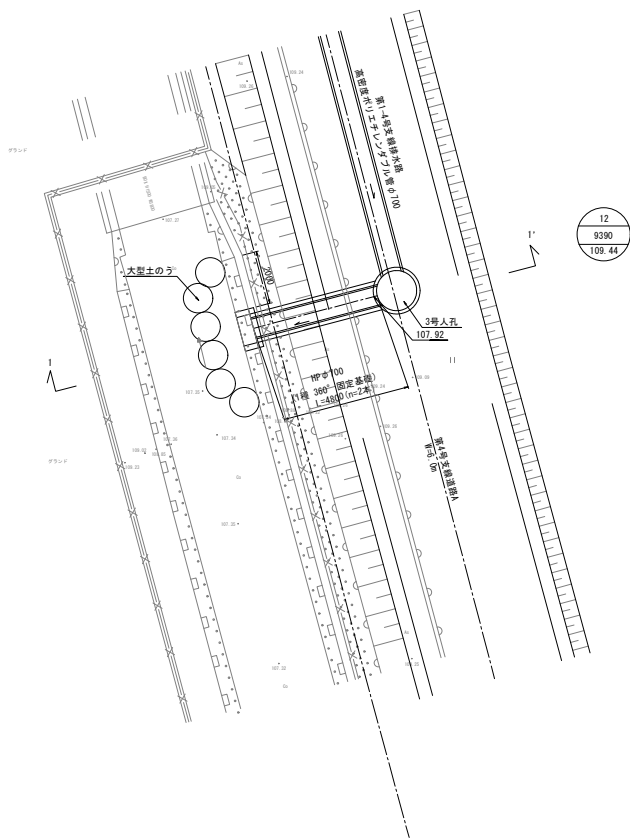
工事名	令和7年度 東近江農地整備事業 松木田地区農地整理(その2)工事		
図面名	県市道横断工1 仮設工 (第1号支線道路A, 第4号支線道路B)		
作成年月日			
縮尺	図示	図面番号	8
契約区分	当初		
事業所名	近畿農政局 東近江農地整備事業所		



河川放流工2 仮設工詳細図  
(第1号支線排水路)

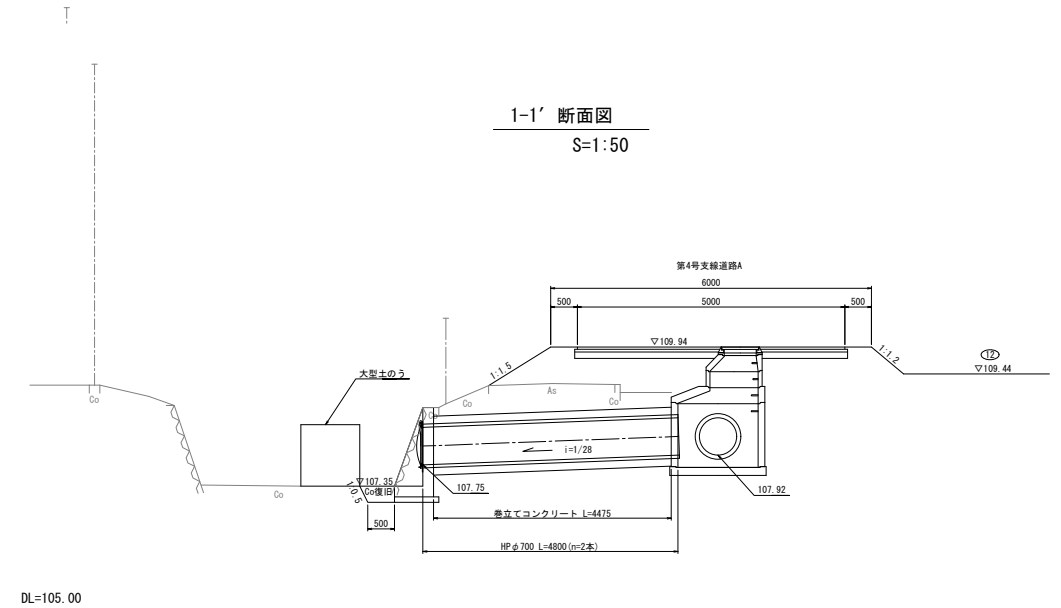
平面図

S=1:100



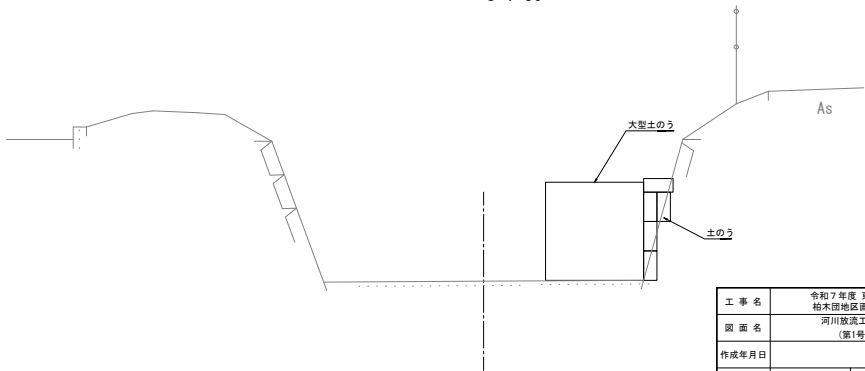
1-1' 断面図

S=1:50



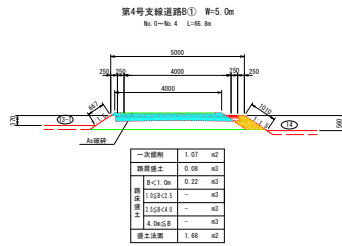
大型土のう配置図

S=1:30

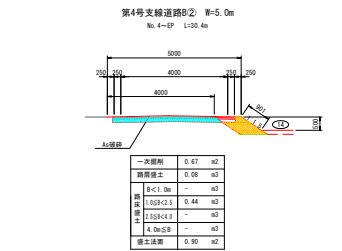


工 事 名	令和7年度 東近江農地整備事業 松木団地区画整理(その2)工事		
図 面 名	河川放流工2 仮設工詳細図 (第1号支線排水路)		
作成年月日			
縮 尺	図 示	図面番号	9
契約区分	当 初		
事業所名	近畿農政局 東近江農地整備事業所		

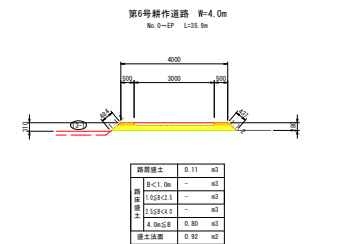
6



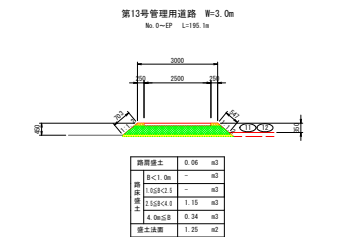
7



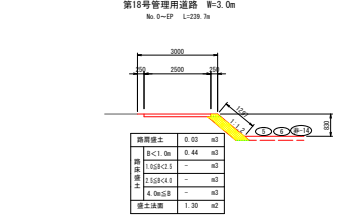
8



9



10

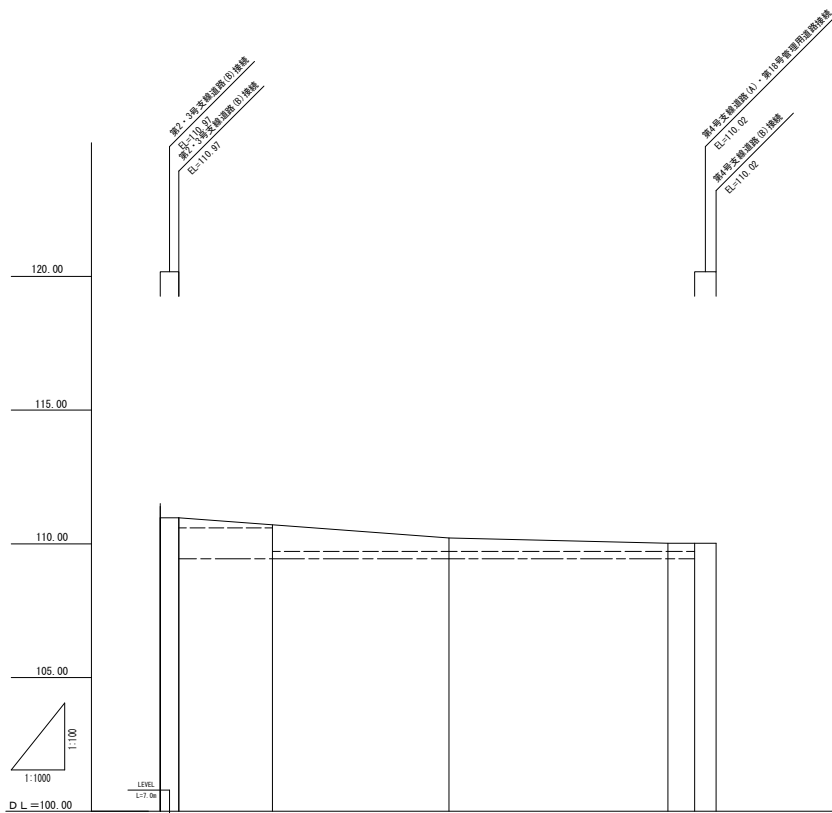


※支線道路A 及び 支線道路B のアスファルト舗装工及び路盤工については施工対象外

工 事 名	令和7年度 東近江農地整備事業 柏木田地区面整理(その2)工事		
図 面 名	標準断面図		
作成年月日			
縮 尺	S=1:100	図面番号	参!
契約区分	当 初		
事業所名	近畿農政局 東近江農地整備事業所		

## 道路縦断図(1/4)

第1号支線道路(A) L=207.9m



凡 例	
区 分	名 称
—— ———	右田
—— ———	左田
—————	道路

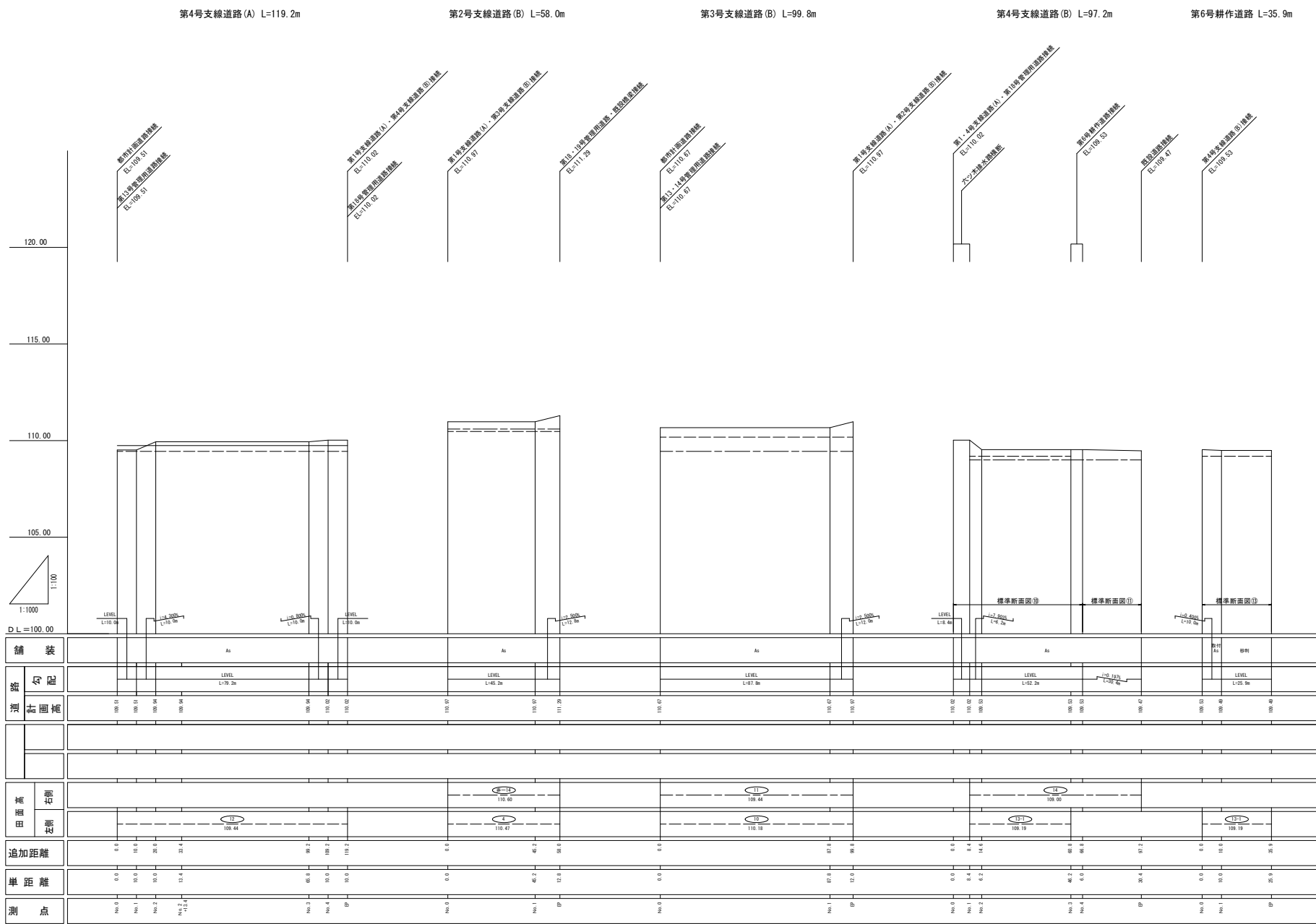
[illegible]

※支線道路A 及び 支線道路B のアスファルト舗装工及び路盤工については施工対象外

工 事 名	令和7年度 東近江農地整備事業 松本団地地区農道(その2)工事		
国 道 名	道路新築(1/4) 第1号支線道路(A)		
年 月 日			
尺 度	V=1:100 H=1:1000	図面番号	参2-1/4
契約区分	当 初		
事業所名	近鐵農政局 東近江農地整備事業所		



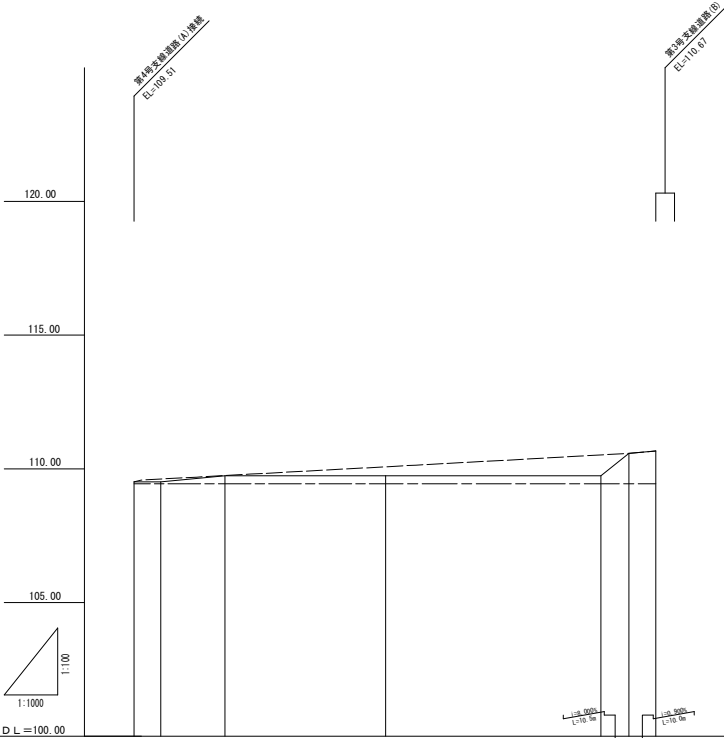
道路縦断図 (2/4)



※支線道路A 及び 支線道路B のアスファルト舗装工及び路盤工については施工対象外

工 事 名	令和7年度 富田江農地整備事業 稲木地区農道改善（R2.2.2工事）		
図 案 名	道路縦断図 (2/4) 第4号支線道路 (A)、第2.3.4号支線道路 (B)、第6号耕作道路		
年 月 日			
尺 度	V=1:100 H=1:1000	図面番号	参2-2/4
契約区分	当 期		
事業所名	近畿農政局 東近江農地整備事業所		

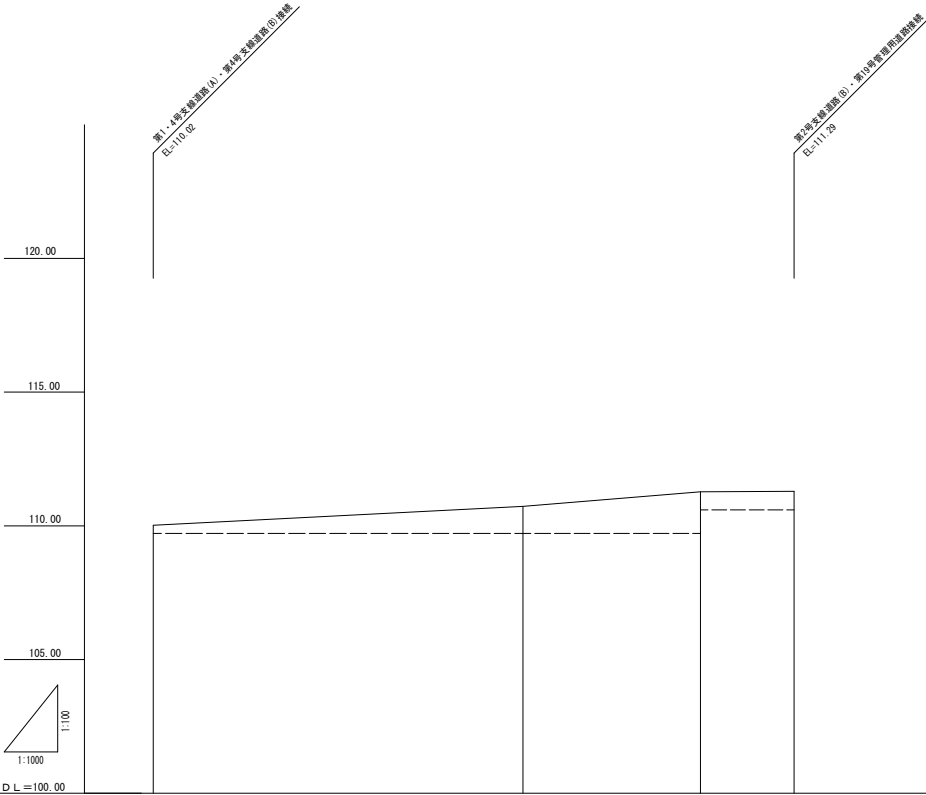
## 道路縦断図(3/4)

第13号管理用道路  $L=195.1\text{m}$ [illegible]


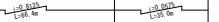

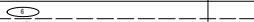
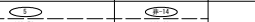

凡 例	
区 分	名 称
—— — — —	右田
— — — — —	左田
—————	道路

工 事 名	令和7年度 東近江農地整備事業 柏木地区區画整理(その2)工事		
図 面 名	道路縦断面(3/4) 第13号管理用道路		
年 月 日			
尺 度	V=1:100 H=1:1000	図面番号	参2-3/4
契約区分	当 初		
事業所名	近畿農政局 東近江農地整備事業所		

## 道路縦断図(4/4)

第18号管理用道路  $L=239.7\text{m}$ 

凡 例	
区 分	名 称
—— — — —	右田
— — — — —	左田
—————	通路

鋪 装		量計 A1	砂 削			量計 A2
強 度 分 配	分 配					
		11.02	11.02	11.02	11.02	
補 填 土	補 填 土					
						
追加距離		0.0	13.0	20.0	23.0	
単 距 離		0.0	13.0	20.0	23.0	
測 点		0.0	13.0	20.0	23.0	

工 事 名	令和7年度 東近江農地整備事業 松本団地造成関係(その2)工事		
図 面 名	道路縦断面(4/4) 第18.19号管理用道路		
年 月 日			
尺 度	V=1:100 H=1:1000	図面番号	参2-4/4
契約区分	当 初		
事業所名	近畿農政局 東近江農地整備事業所		

用水路縦断面図

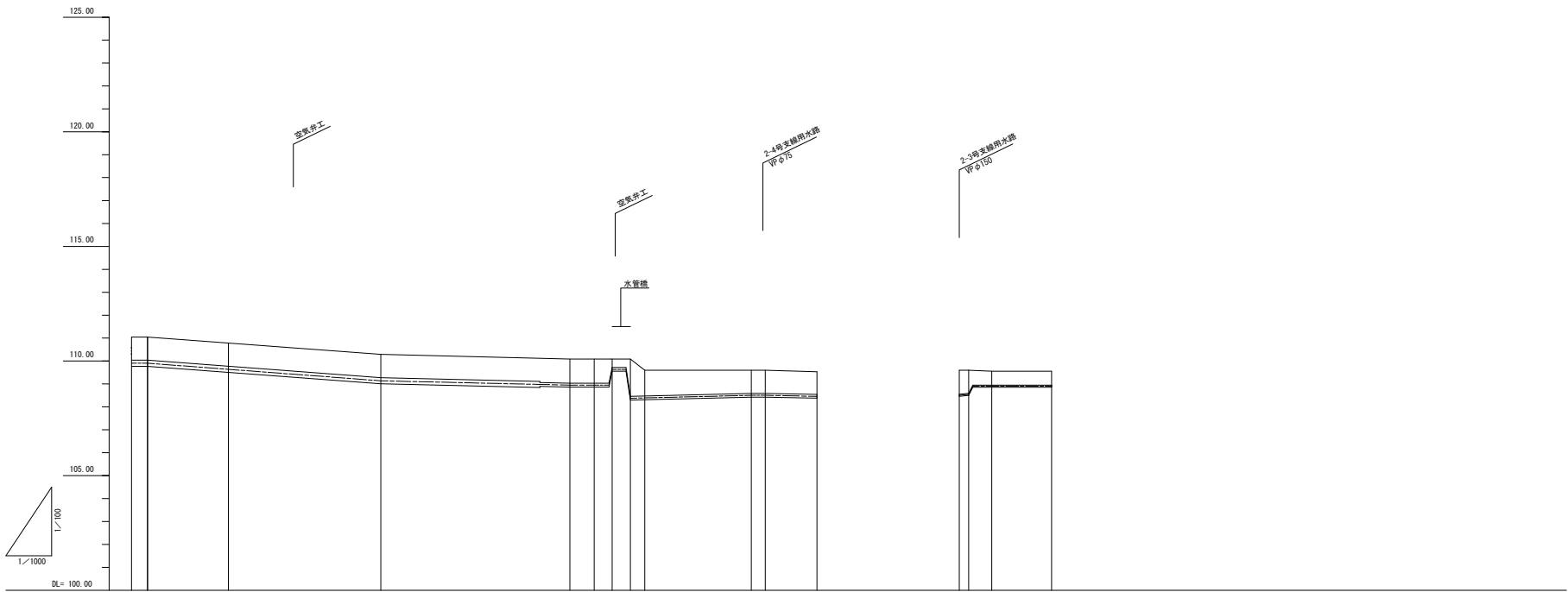


圖	路 線 名	第2-2号支線用水路				第2-3号支線用水路				第2-4号支線用水路				
	工 種	第1号支線道路A As舗装下				水管橋				第6号耕作道路 砂利舗装下				
	管種・管径	VPφ250				VPφ150				VPφ75				
	土 被 り	1.00	1.00	1.00	1.00	1.00	1.00	1.00	1.00	1.00	1.00	1.00	0.00	
現	水 位	112.72	112.71	112.61	112.44	112.26	112.23	112.20	112.16	112.11	111.81	111.77	111.71	111.57
	管中心高	108.05	108.05	108.05	108.05	108.05	108.05	108.05	108.05	108.05	108.05	108.05	108.05	108.05
	左田面高	110.47		109.72	109.72	109.72	109.72	109.72	109.72	109.72	109.19	109.19	109.19	109.19
	右田面高	109.18	109.44	109.44	109.44	109.44	109.44	109.44	109.44	109.09	109.09	109.09		
	地 盤 高	0.00	110.97	110.71	110.72	110.05	110.02	110.02	109.53	109.53	109.53	109.53	109.49	109.49
	追加距離	0.00	7.00	42.00	108.00	112.00	13.00	23.00	31.30	39.20	91.60	0.00	4.10	40.00
	単 距 離	132.00	7.00	35.00	66.00	48.00	12.00	10.00	7.00	7.00	46.00	0.00	10.00	25.00
	測 点	N4.0	N4.1	N4.3	N4.4	EP	N4.1	N4.2	N4.3	N4.4	N4.5	N4.6	N4.1	N4.2
接 点														

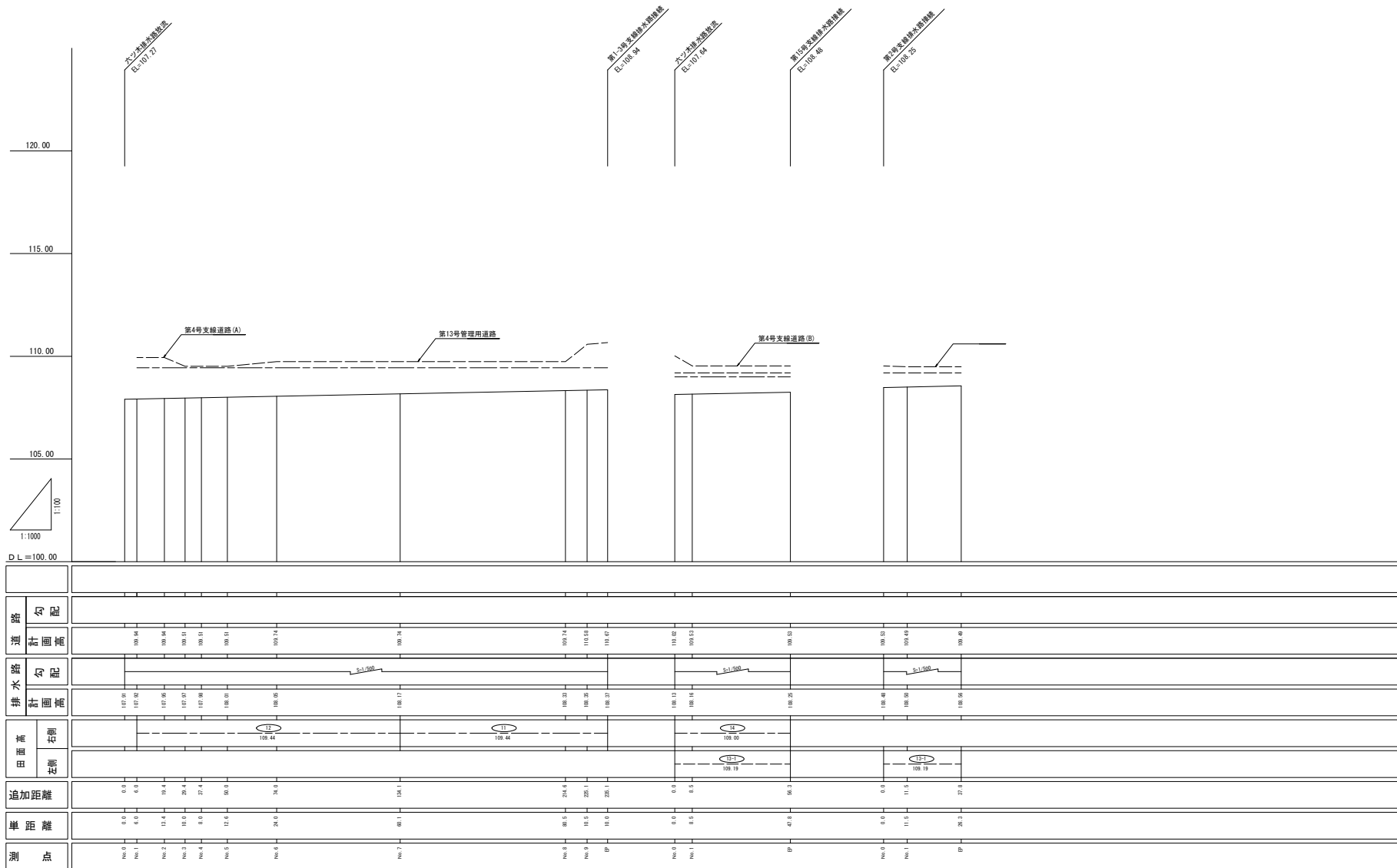
工事名	令和7年度 富田江農地整備事業		
図案名	用水路縦断面図		
年月日	第2-2-2-3-2-4号支線用水路		
尺度	V=1:100 H=1:1000	図面番号	参3
契約区分	当 期		
事業所名	近畿農政局 富田江農地整備事業所		



## 排水路縦断図

第1-4号支線排水路  $\phi 700$  L=235.1m

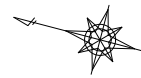
第2号支線排水路  $\phi 400$  L=56.3m      第15号支線排水路  $\phi 300$  L=37.8m



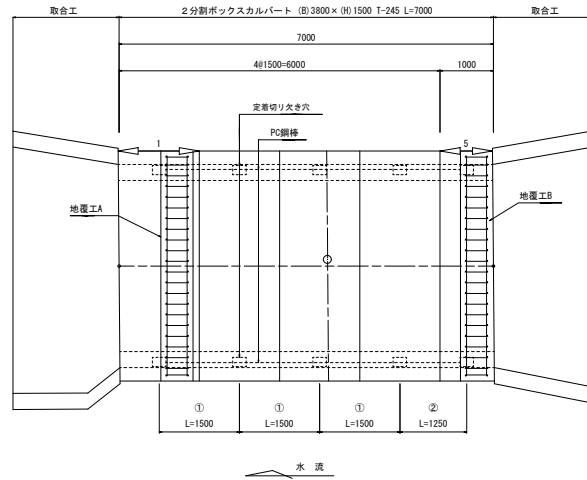
凡 例	
区 分	名 称
—— — — —	右田
—————	左田
— — — — —	道路
—————	排水路

工 事 名	令和7年度 茨城県農業整備事業 栃木県地区農業整備（その2）工事		
図 面 名	排水路縦断面 第1-4、2.15号支線排水路		
年 月 日			
尺 度	V=1:100 H=1:1000	図面番号	参4
契約区分	当 初		
事業所名	近畿農政局 茨城県農業整備事業所		

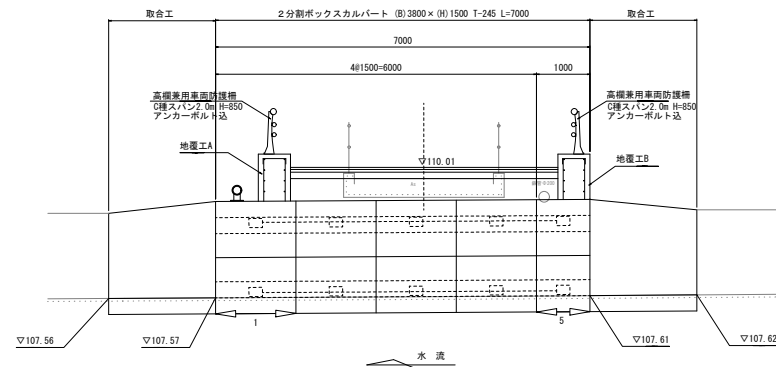
ボックスカルバート割付図  
(県市道横断工 第1号支線道路A, 第4号支線道路B)



平面図



側面図

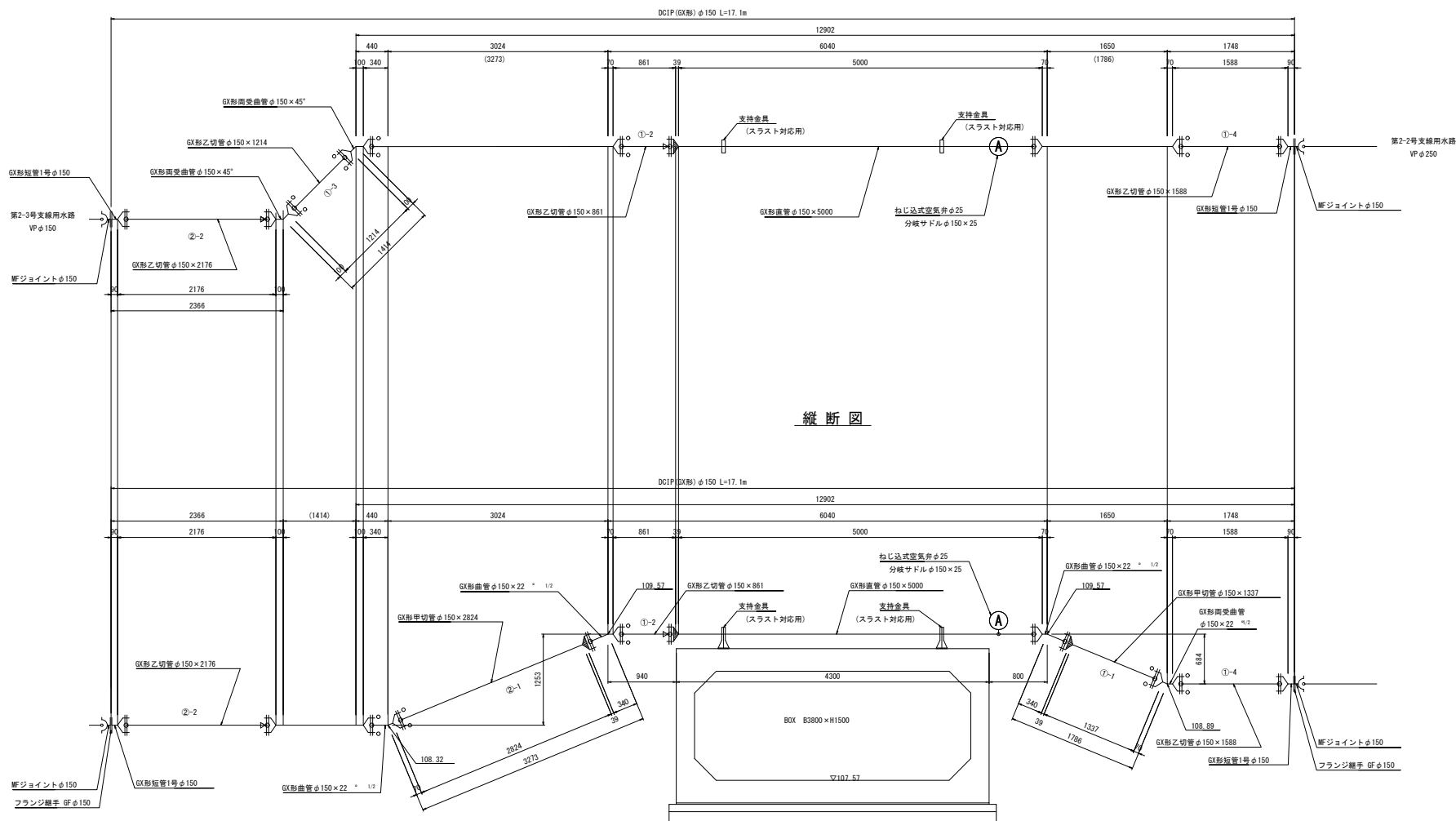


DL= 105.00

工 事 名	令和7年度 東近江農地整備事業 松本団地地区農地(その2)工事 ボックスカルバート新付図		
図 面 名	(県市道横断工 第1号支線道路A 第4号支線道路B)		
作成年月日			
縮 尺	S=1:50	図面番号	参5
契約区分	当 初		
事業所名	近畿農政局 東近江農地整備事業所		

県市道横断工1詳細図(管割図)  
(第1号支線道路A, 第4号支線道路B)

平面图



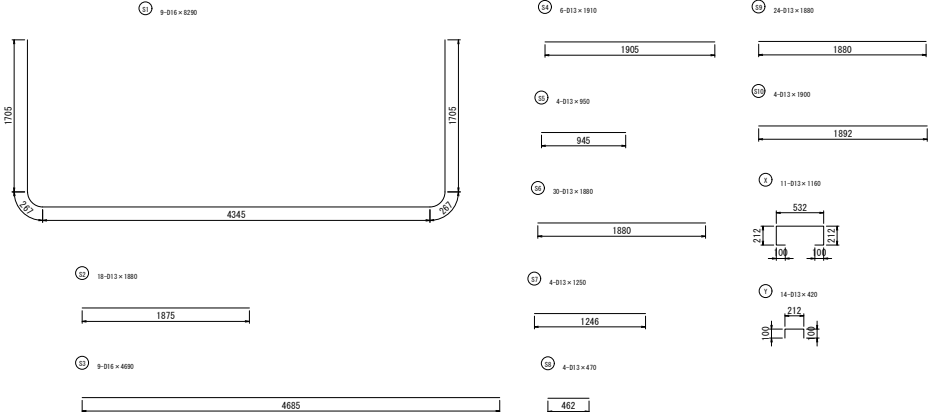
縦断図

凡 例	
区 分	名 称
	GX形継手
	GX形継手 (3付)
	GX形継手 (G-Link)
	GX形挿し口突起あり

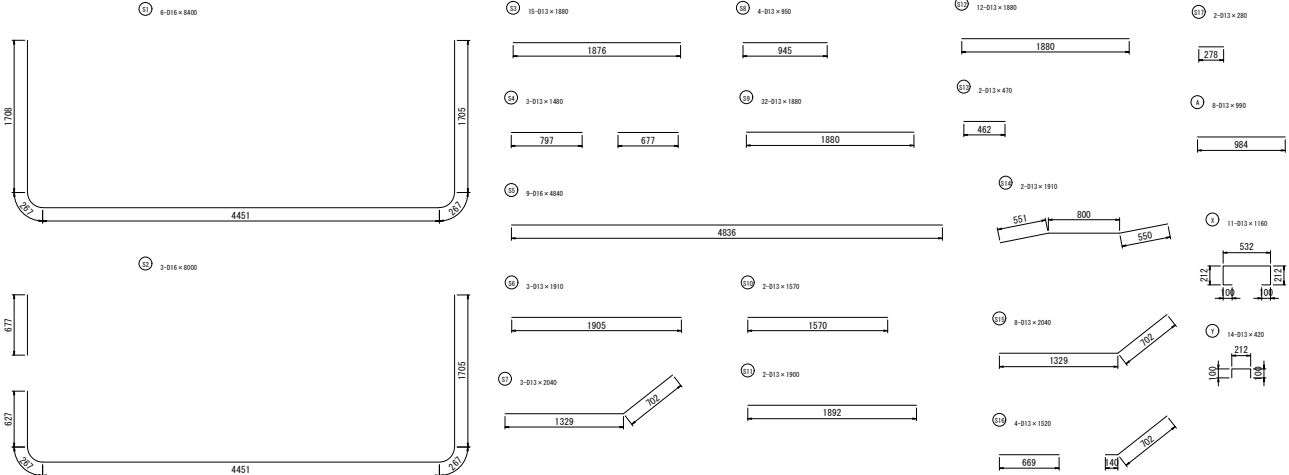
工 事 名	令和7年度 東近江地区整備事業 木田地区面整理(その2)工事		
図 面 名	栗市道橋断工1詳細図(管割図) (第1号支線道路A、第4号支線道路B)		
作成年月日			
縮 尺	-	図面番号	参6
契約区分	当 初		
事業所名	近畿農政局 東近江地区整備事業所		

(県市道横断工)

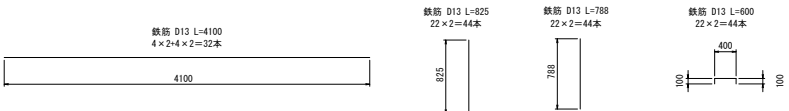
## 取合工(上流側)



## 取合工(下流側)



## 地覆工



## 取合工(上流側)

[illegible]

## 取合工(下流側)

[illegible]

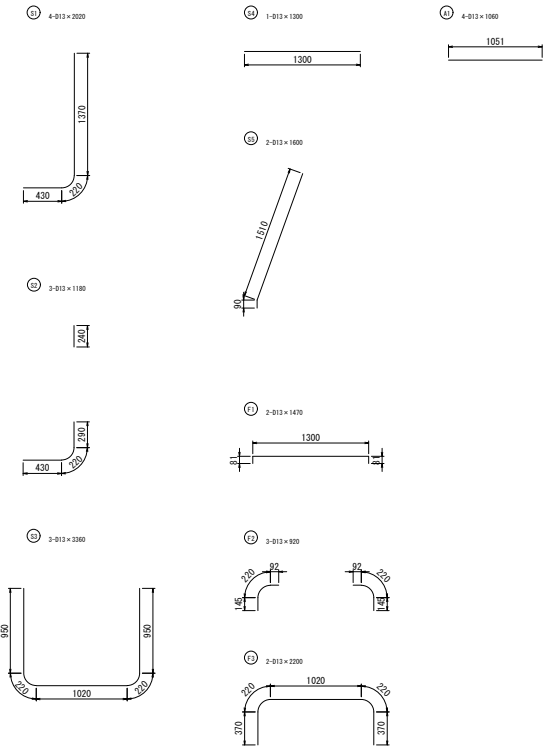
地覆工

铁 筋 重 量 表							
铁 筋 番 号	径	1本当り量 (mm)	本数 (本)	単位重量 (kg/m)	1本当り重量 (kg)	総重量 (kg)	備 考
	D13	4.100	32	0.995	4.080	130.560	
	D13	825	22	0.995	0.821	18.062	
	D13	788	32	0.995	0.784	25.058	
	D13	600	44	0.995	0.597	26.268	
合 計		D13				199.978	kg

工 事 名	令和7年度 東近江農地整備事業 柏木地区園面整備(その2)工事		
図 面 名	鉄筋加工図(1/2) (県市道横断工)		
作成年月日			
縮 尺	S=1:30	図面番号	参7-1/2
契約区分	当 初		
事業所名	近畿農政局 東近江農地整備事業所		

鉄筋加工図 (2/2)  
(放流工)

鉄筋加工図



放流工 (現場打割口900 × H800)

鉄筋重量表							
鉄筋番号	径	1本当り長 (mm)	本数 (本)	単位重量 (kg/m)	1本当り重量 (kg)	総重量 (kg)	備考
S1	D13	2,020	4	0.995	2,010	8,040	
S2	D13	1,180	3	0.995	1,174	3,522	
S3	D13	3,360	3	0.995	3,343	10,029	
S4	D13	1,300	1	0.995	1,294	1,294	
S5	D13	1,600	2	0.995	1,592	3,184	
F1	D13	1,470	2	0.995	1,463	2,926	
F2	D13	920	3	0.995	0,915	2,745	
F3	D13	2,200	2	0.995	2,189	4,378	
A1	D13	1,060	4	0.995	1,055	4,220	
合計						40,338	kg

工事名	令和7年度 東近江農地整備事業 松本団地区画整理(その2)工事 (放流工)		
図面名	鉄筋加工図(2/2)		
作成年月日			
縮尺	S=1:30	図面番号	参7-2/2
契約区分	当初		
事業所名	近畿農政局 東近江農地整備事業所		



支障物件位置図

S=1:1,000

凡 例	
区 分	名 称
	電柱（移設不要）
	上水道

工 事 名	令和7年度 東近江農地整備事業 松本稲地区画整理(その2)工事		
図 面 名	支障物件位置図		
作成年月日			
縮 尺	S=1:1,000	図面番号	参8
契約区分	当 初		
事業所名	近畿農政局 東近江農地整備事業所		