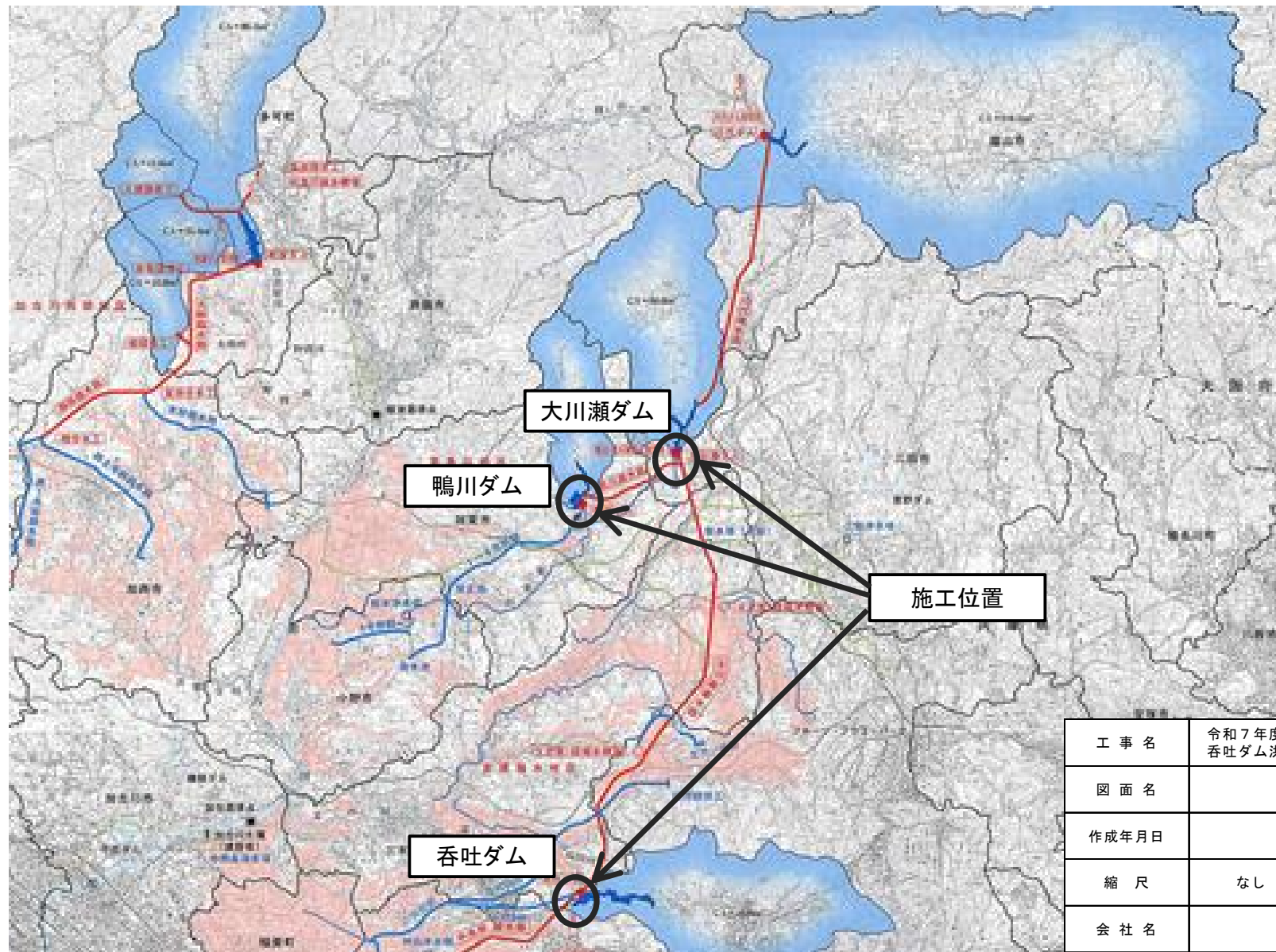


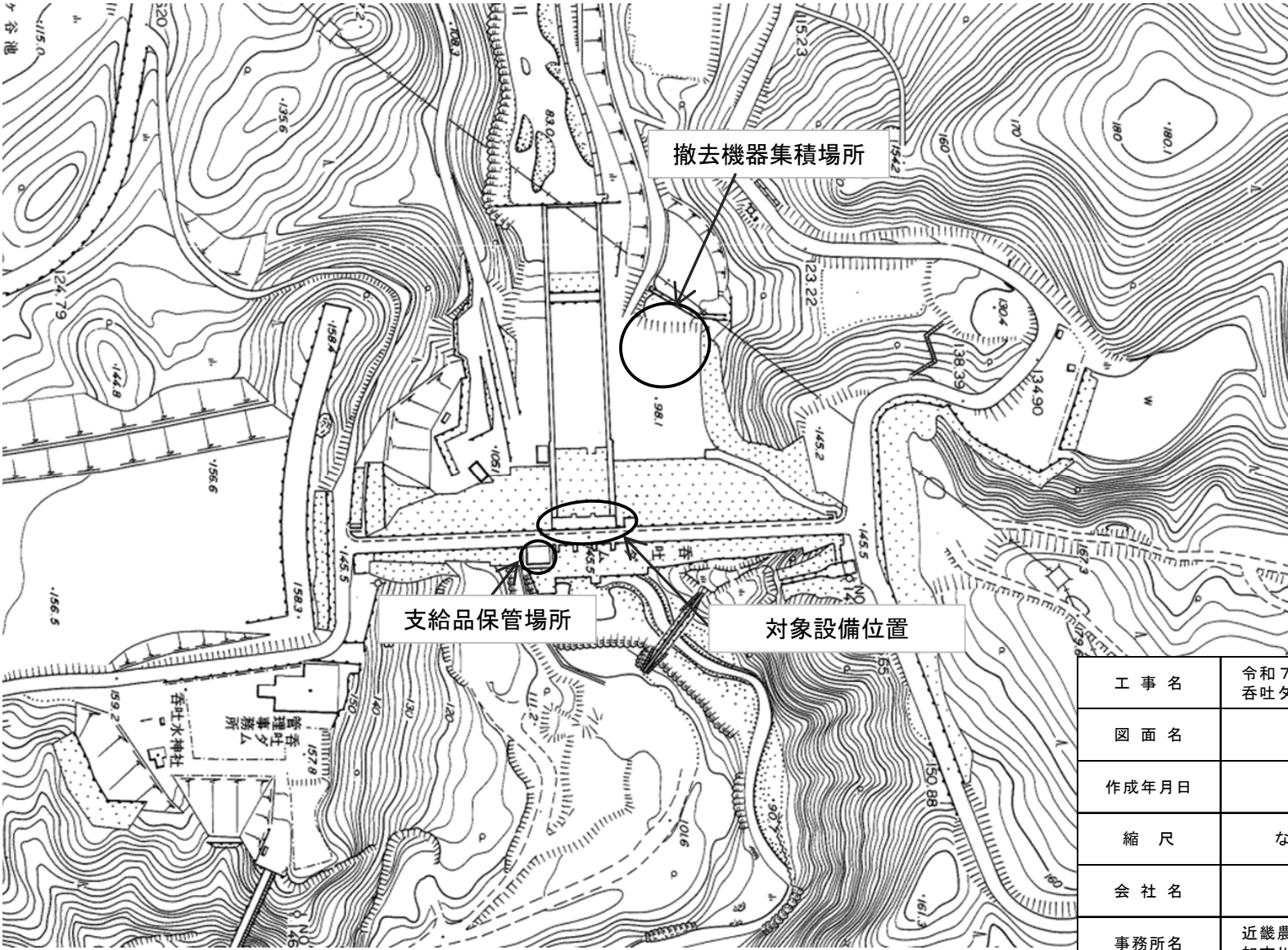
事業名	加古川水系直轄管理事業		
工事名	令和7年度 加古川水系直轄管理事業 吞吐ダム洪水吐開度計更新等整備工事		
変更区分	当初	図面枚数	13
図面番号	図面名称	枚数	備考
1	位置図	1	
2	対象設備位置図	3	
3	吞吐ダム洪水吐設備構造図	3	
4	大川瀬ダム洪水吐設備構造図	3	
5	鴨川ダム洪水吐設備構造図	3	
合計		13	

位置図



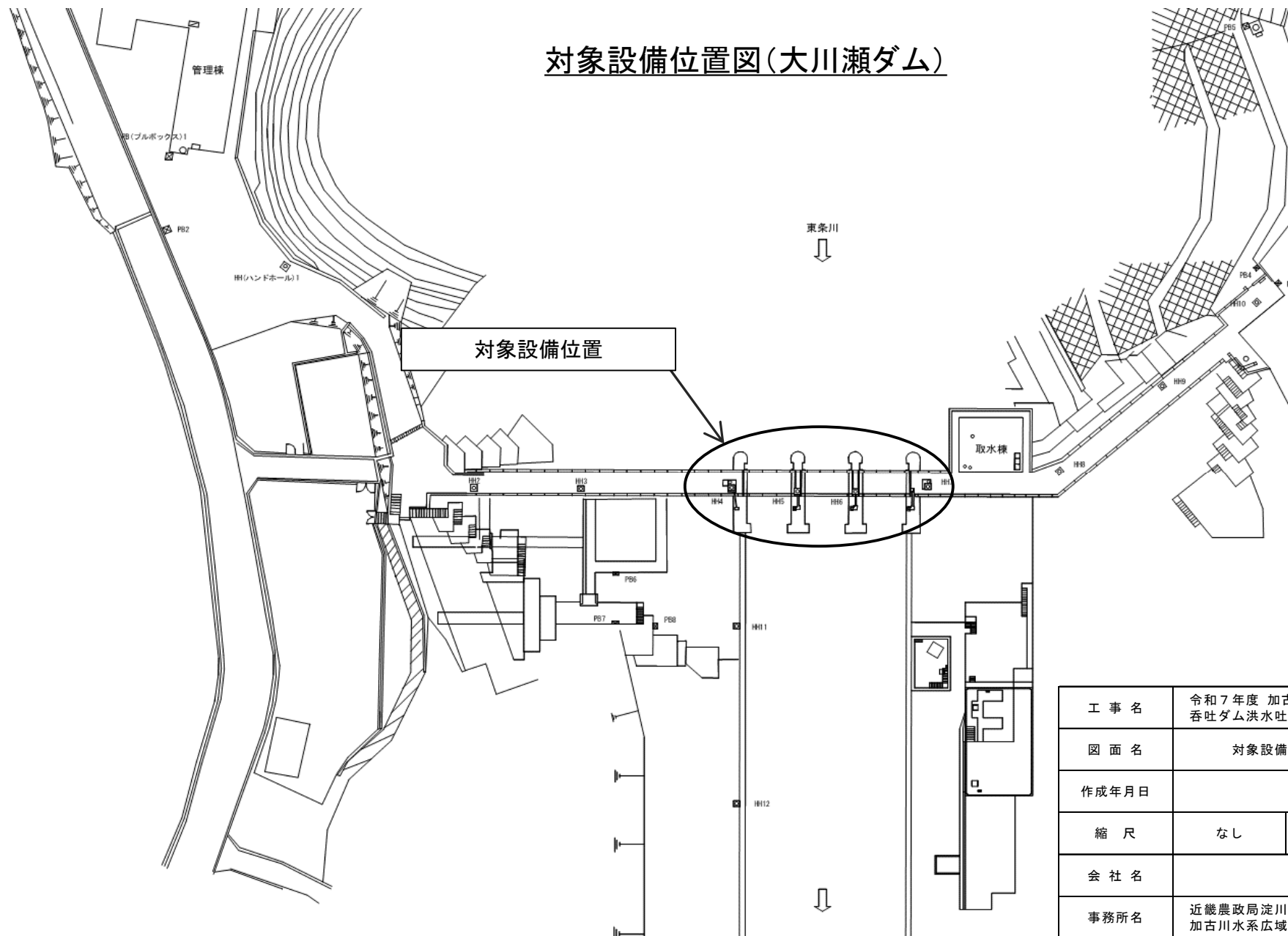
工事名	令和7年度 加古川水系直轄管理事業 呑吐ダム洪水吐開度計更新等整備工事		
図面名	位置図		
作成年月日			
縮尺	なし	図面番号	1
会社名			
事務所名	近畿農政局淀川水系土地改良調査管理事務所 加古川水系広域農業水利施設総合管理所		

対象設備位置図(吞吐ダム)



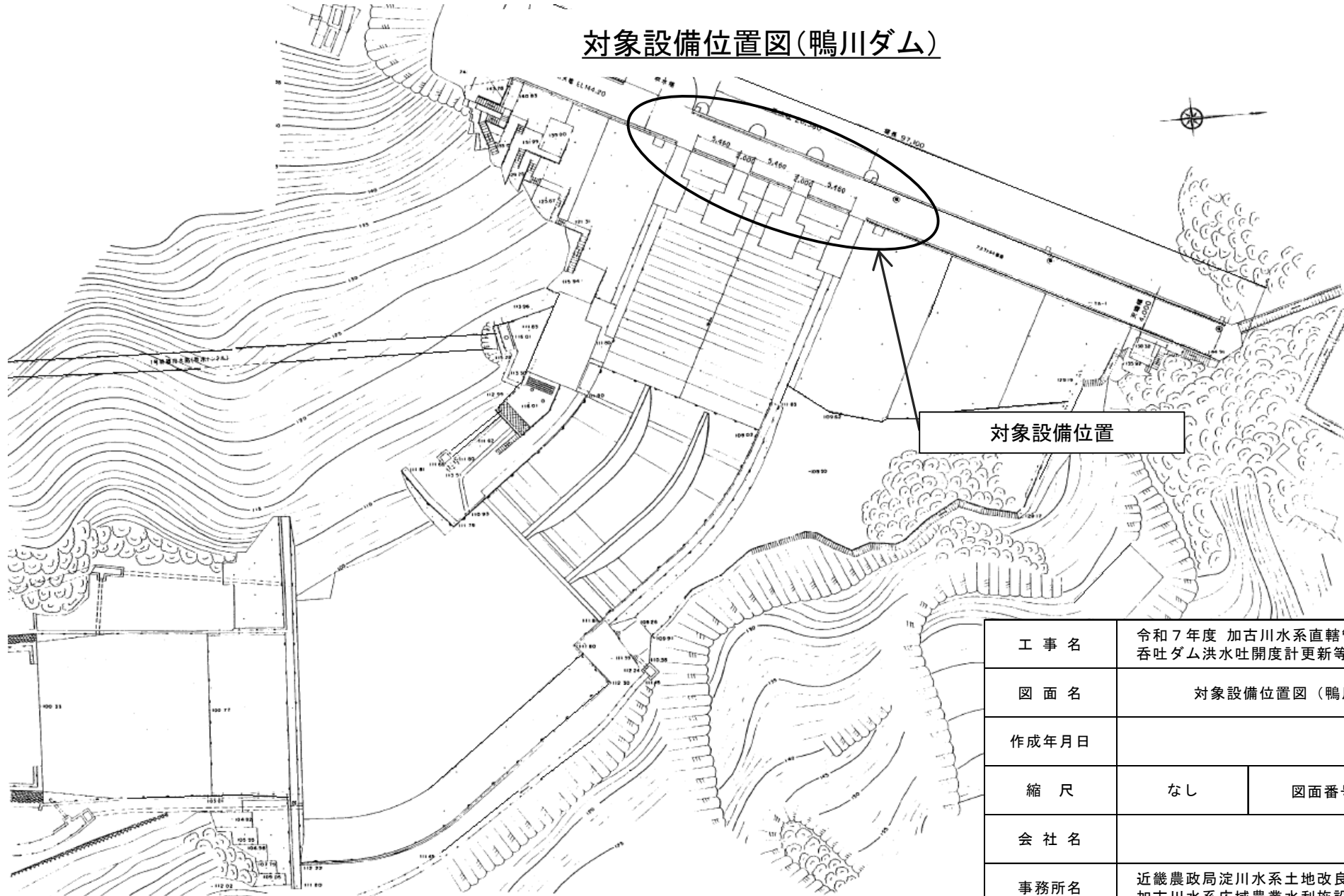
工 事 名	令和7年度 加古川水系直轄管理事業 吞吐ダム洪水吐開度計更新等整備工事		
図 面 名	対象設備位置図 (吞吐ダム)		
作成年月日			
縮 尺	なし	図面番号	2-1/3
会 社 名			
事務所名	近畿農政局淀川水系土地改良調査管理事務所 加古川水系広域農業水利施設総合管理所		

対象設備位置図(大川瀬ダム)



工 事 名	令和7年度 加古川水系直轄管理事業 呑吐ダム洪水吐開度計更新等整備工事		
図 面 名	対象設備位置図 (大川瀬ダム)		
作成年月日			
縮 尺	なし	図面番号	2-2/3
会 社 名			
事務所名	近畿農政局淀川水系土地改良調査管理事務所 加古川水系広域農業水利施設総合管理所		

対象設備位置図(鴨川ダム)

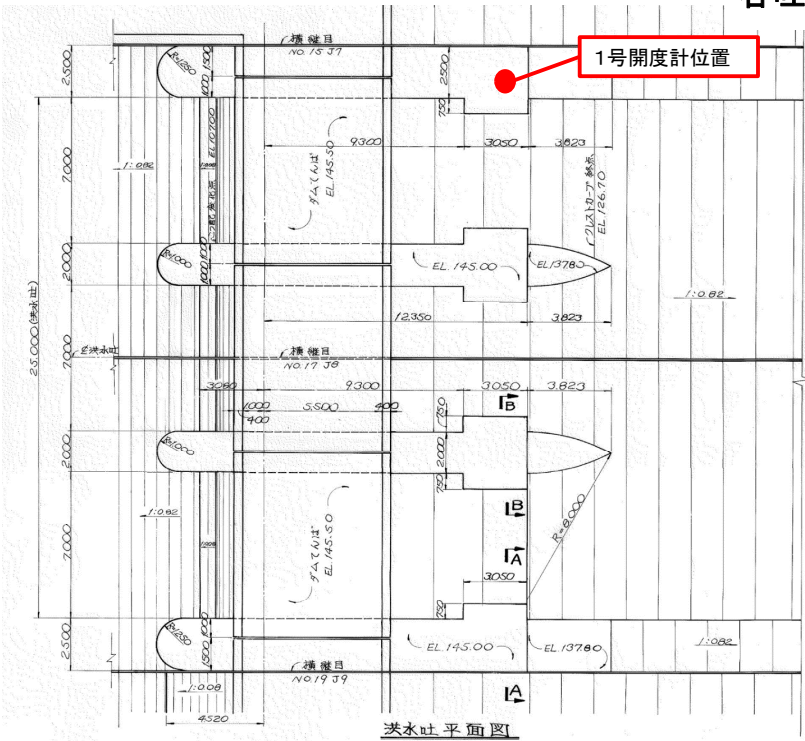


工 事 名	令和 7 年度 加古川水系直轄管理事業 吞吐ダム洪水吐開度計更新等整備工事		
図 面 名	対象設備位置図 (鴨川ダム)		
作成年月日			
縮 尺	なし	図面番号	2-3/3
会 社 名			
事務所名	近畿農政局淀川水系土地改良調査管理事務所 加古川水系広域農業水利施設総合管理所		

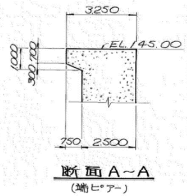
吞吐ダム洪水吐設備構造図(1/3)

1号開度計位置

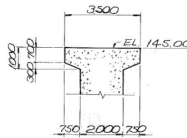
1号開度計位置



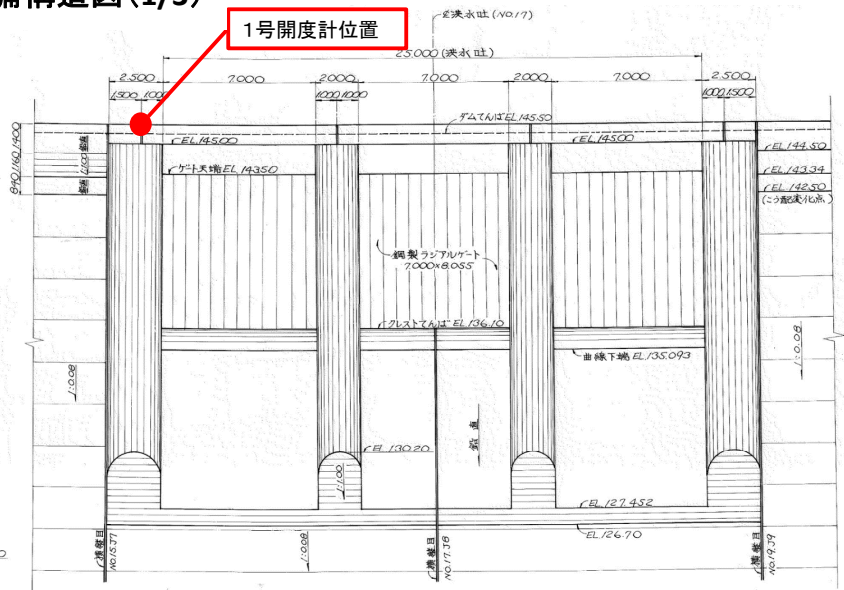
洪水吐平面図



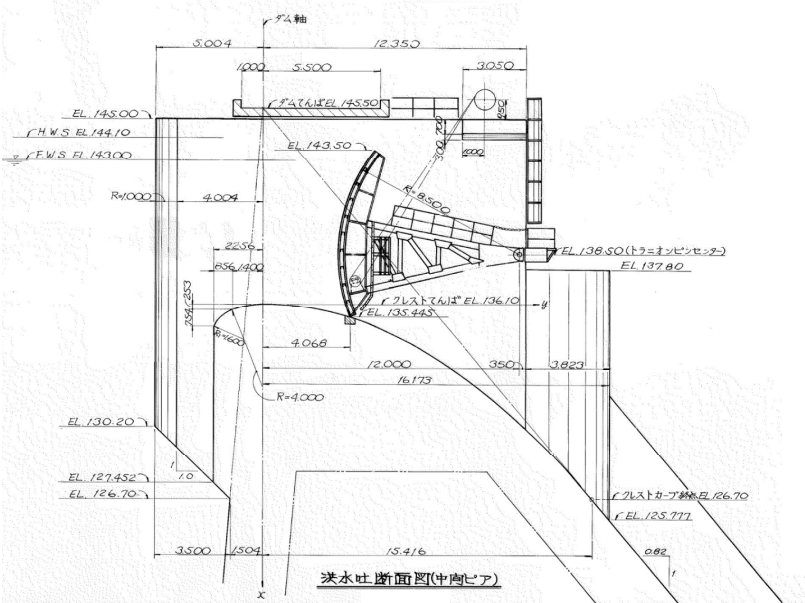
断面A-A
(端ヒア)



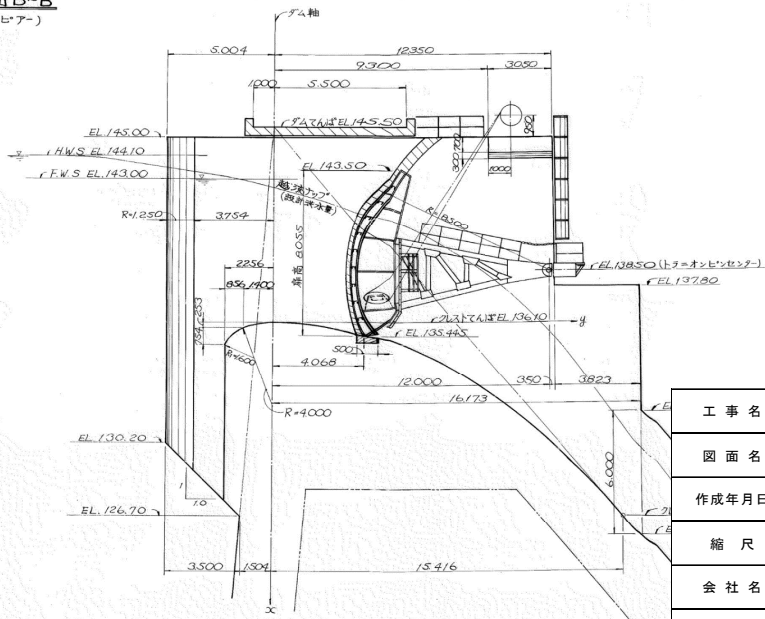
断面B-B
(中間ヒア)



洪水吐上面図



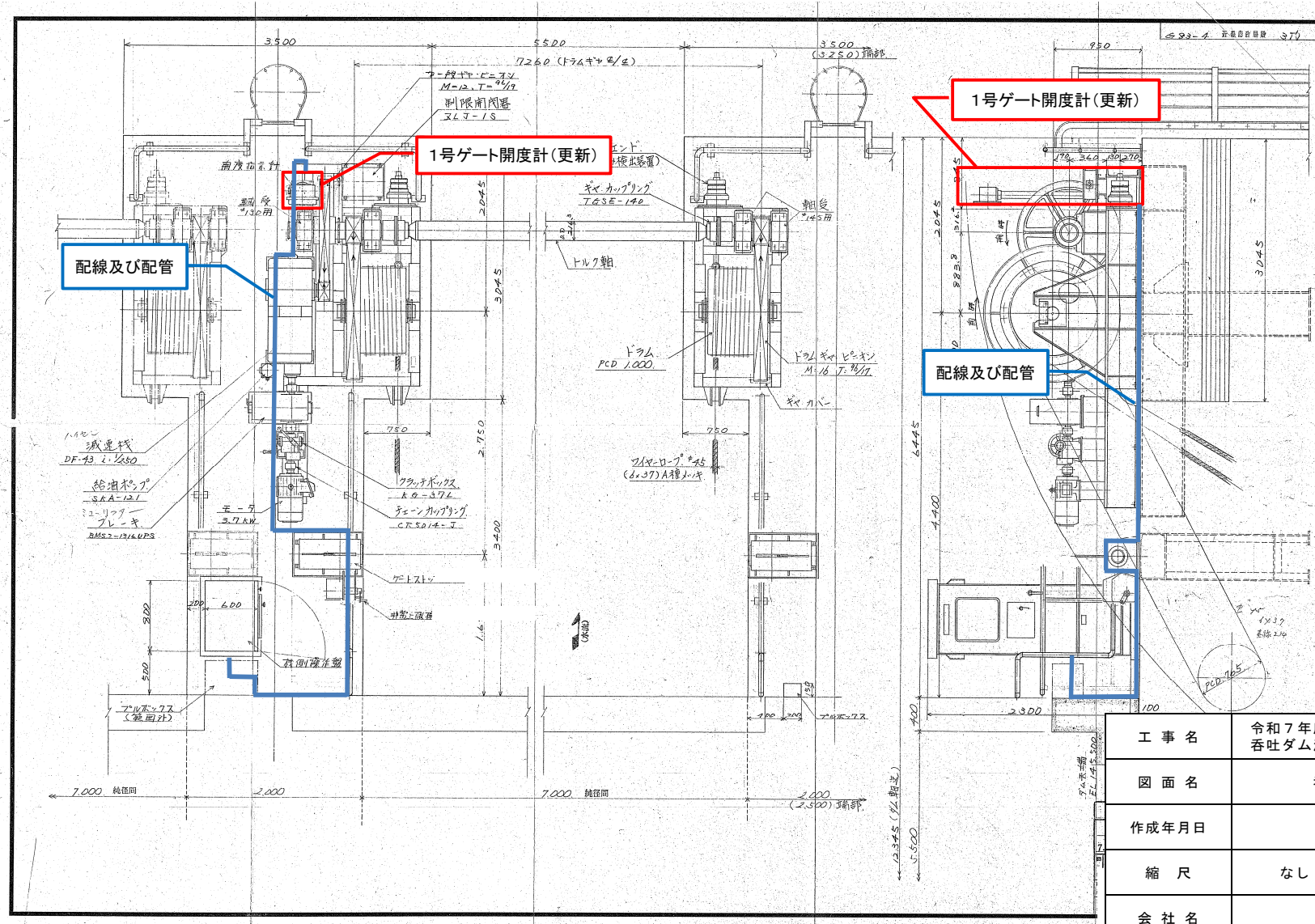
洪水吐断面図(中間ヒア)



洪水吐断面図(端ヒア)

工事名	令和7年度 加古川水系直轄管理事業 吞吐ダム洪水吐開度計更新等整備工事		
図面名	吞吐ダム洪水吐設備構造図		
作成年月日			
縮尺	なし	図面番号	3-1/3
会社名			
事務所名	近畿農政局淀川水系土地改良調査管理事務所 加古川水系広域農業水利施設総合管理所		

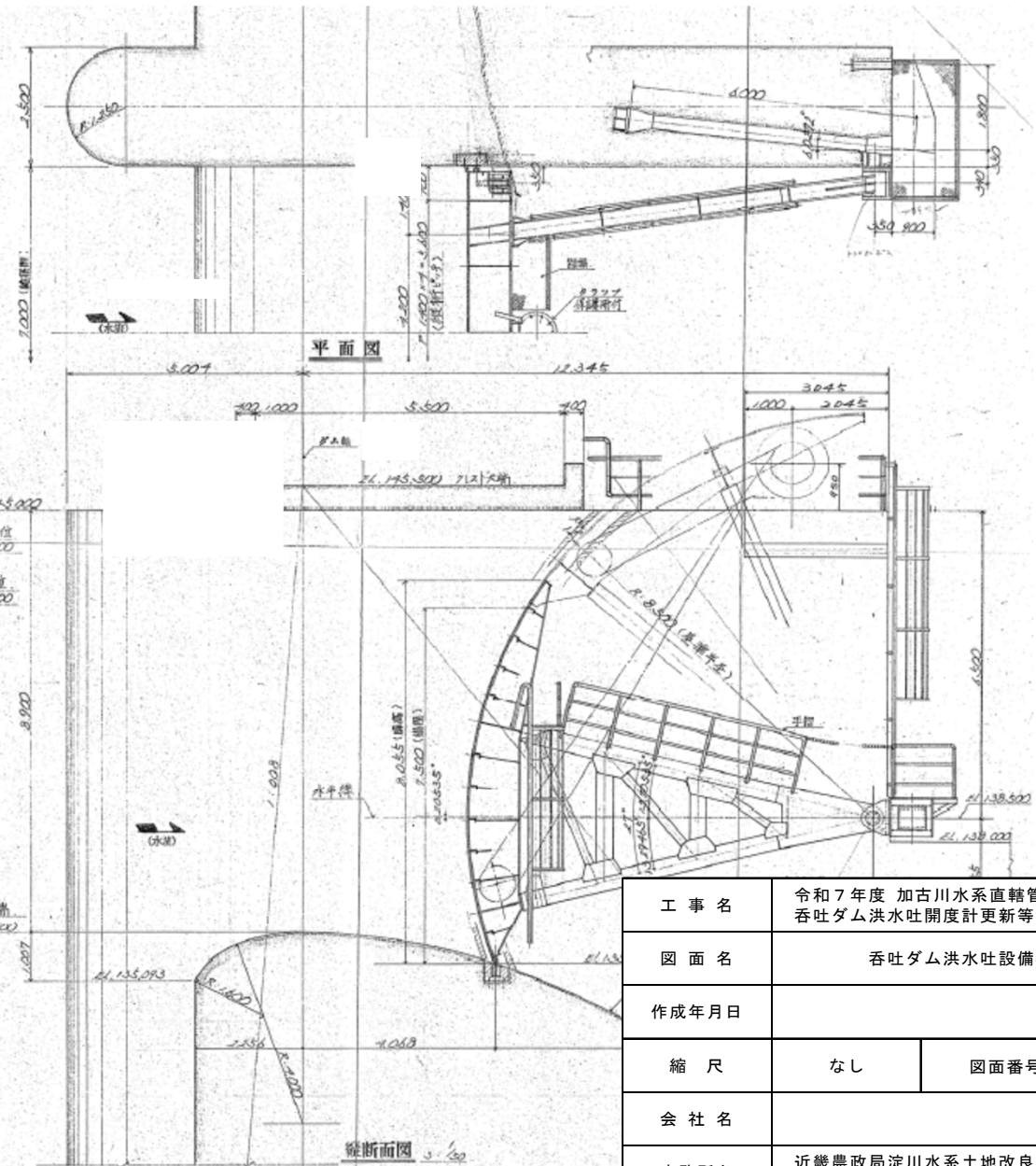
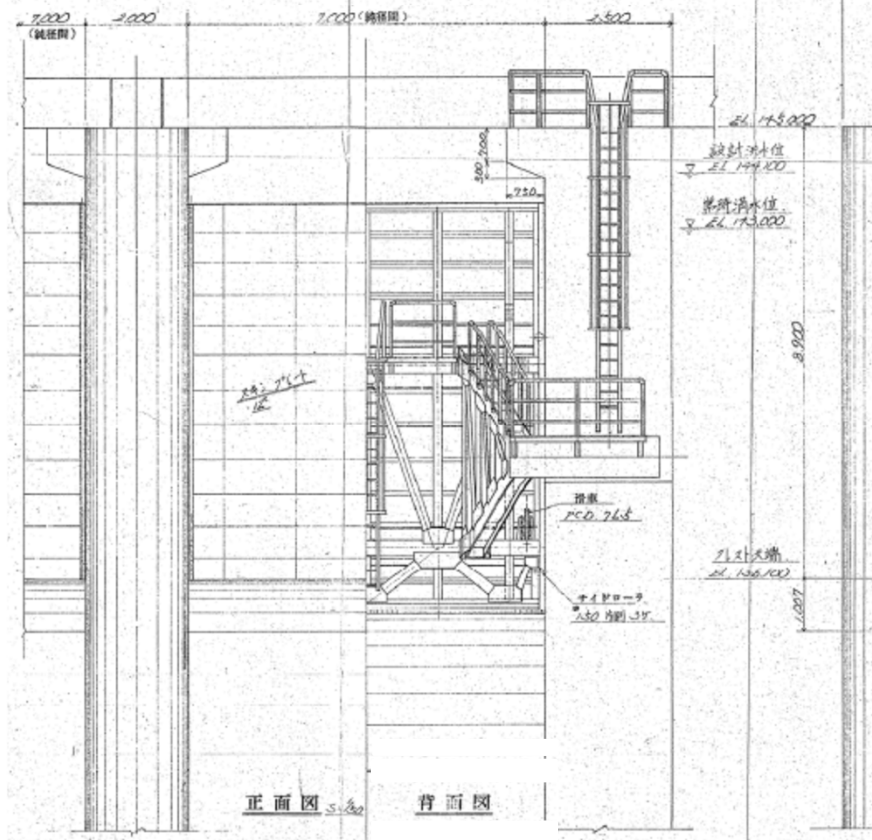
吞吐ダム洪水吐設備構造図(2/3)



工事名	令和7年度 加古川水系直轄管理事業 吞吐ダム洪水吐設備計更新等整備工事		
図面名	吞吐ダム洪水吐設備構造図		
作成年月日			
縮尺	なし	図面番号	3-2/3
会社名			
事務所名	近畿農政局淀川水系土地改良調査管理事務所 加古川水系広域農業水利施設総合管理所		

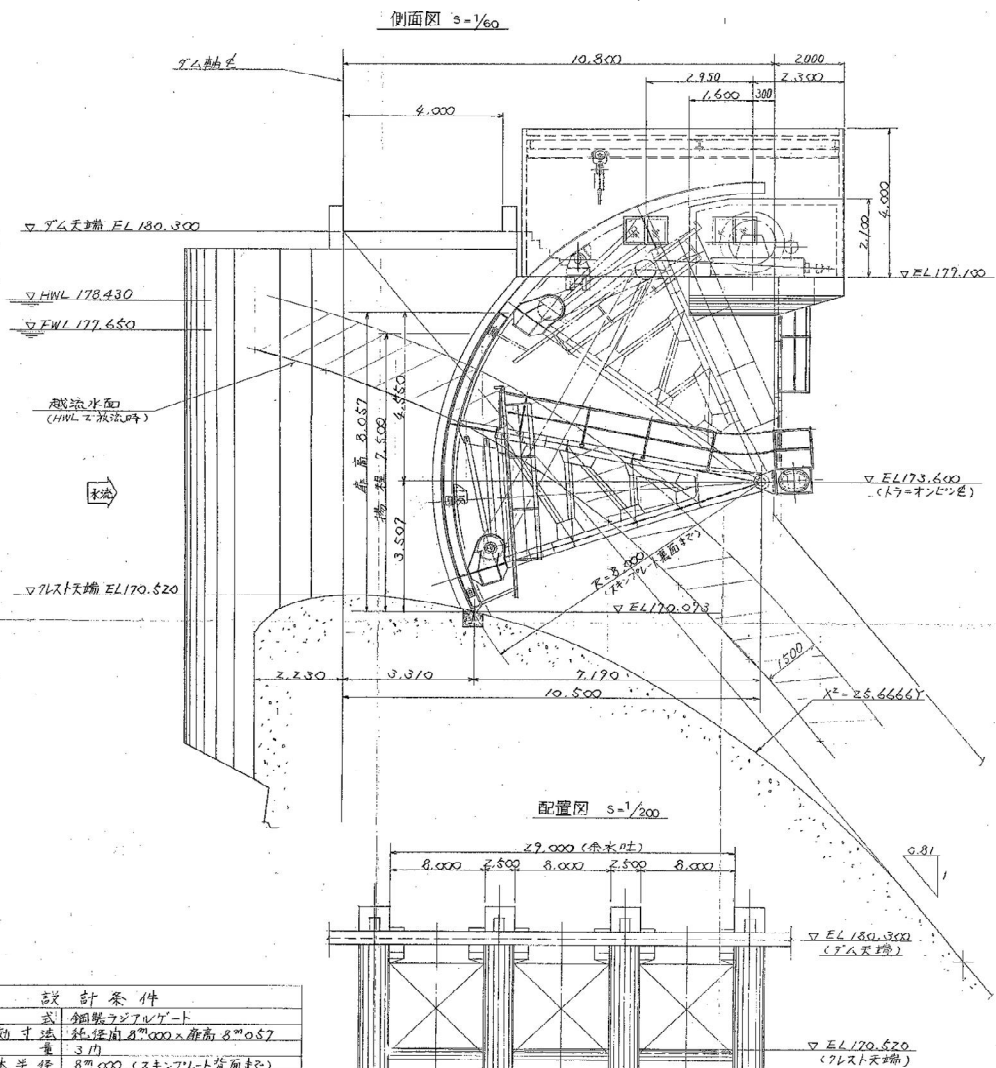
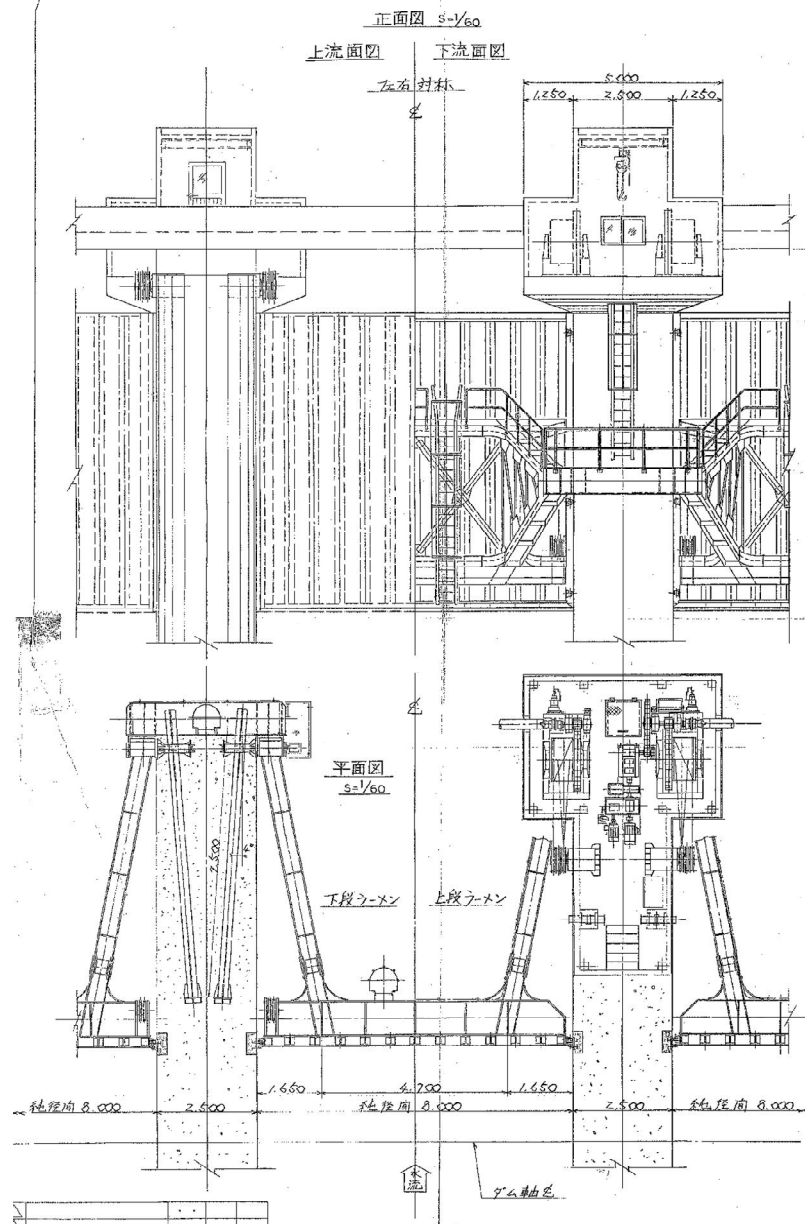
吞吐ダム洪水吐設備構造図(3/3)

設計要項	
型式	鋼製タプルセト
設置数	3門
径間	7.000 m
扉高	8.055 m
扉外円径	8.500 m (扉外円裏面定)
設計水位	平時 2L 149.980 設計洪水位 2L 149.100 + 風浪高 0.80 乾潮時 2L 149.500 (常時高水位) 2L 143.000 + 風浪高 0.80 + 常時高水位
操作水位	設計水位 + 0.0
水密方式	閉鎖三式ゴム条
揚程	7.500 m (扉下端 2L 142.945)
閉鎖方式	ダイヤル式背魚籠取式
閉鎖速度	0.3 2/min (平均魚籠閉鎖速度)
操作方式	機割 0.0 遠方操作



工 事 名	令和 7 年度 加古川水系直轄管理事業 吞吐ダム洪水吐開度計更新等整備工事		
図 面 名	吞吐ダム洪水吐設備構造図		
作成年月日			
縮 尺	なし	図面番号	3-3/3
会 社 名			
事務所名	近畿農政局淀川水系土地改良調査管理事務所 加古川水系広域農業水利施設総合管理所		

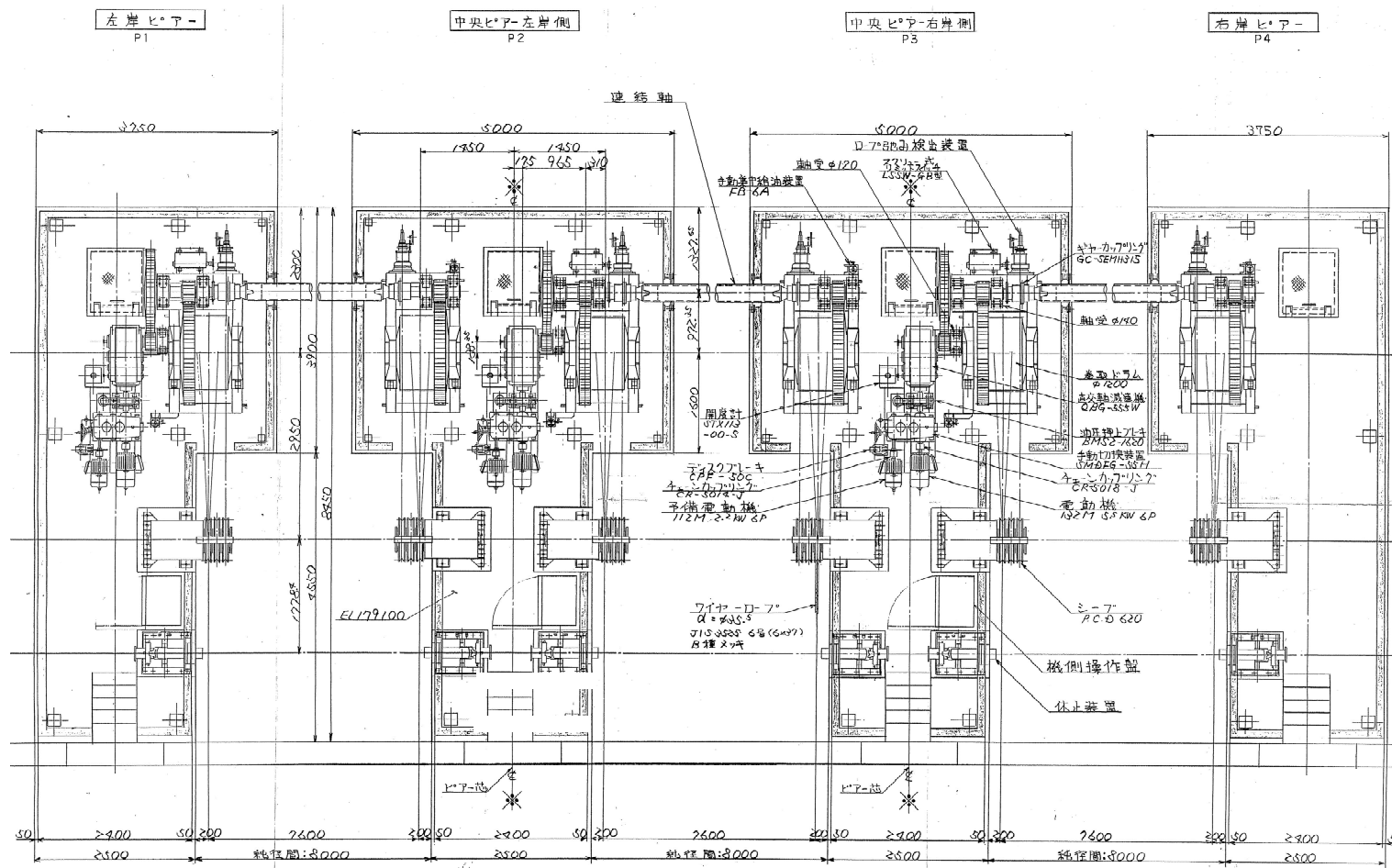
大川瀬ダム洪水吐設備構造図(1/3)



設計条件	
型 式	鋼鉄リブゲート
有効寸法	幅10.000m×高さ8.000m
数	3門
扉林半径	8.000m (スキャンレ上巻用半径)
設計水深	9.367m
操作水深	設計水深+0.4m
水塞方式	扇形リブゲート水塞
揚 程	7.500m
巻上速度	0.3m/min
巻上方式	電動巻上リブゲート式
操作方式	操縦室から遠隔操作
電動機	S.S.K.W. 6P. 300V. 6042. 連続定格

工 事 名	令和7年度 加古川水系直轄管理事業 呑吐ダム洪水吐開度計更新等整備工事		
図 面 名	大川瀬ダム洪水吐設備構造図		
作成年月日			
縮 尺	なし	図面番号	4-1/3
会 社 名			
事務所名	近畿農政局淀川水系土地改良調査管理事務所 加古川水系広域農業水利施設総合管理所		

大川瀬ダム洪水吐設備構造図(2/3)



工 事 名	令和 7 年度 加古川水系直轄管理事業 呑吐ダム洪水吐開度計更新等整備工事		
図 面 名	大川瀬ダム洪水吐設備構造図		
作成年月日			
縮 尺	なし	図面番号	4-2/3
会 社 名			
事務所名	近畿農政局淀川水系土地改良調査管理事務所 加古川水系広域農業水利施設総合管理所		