

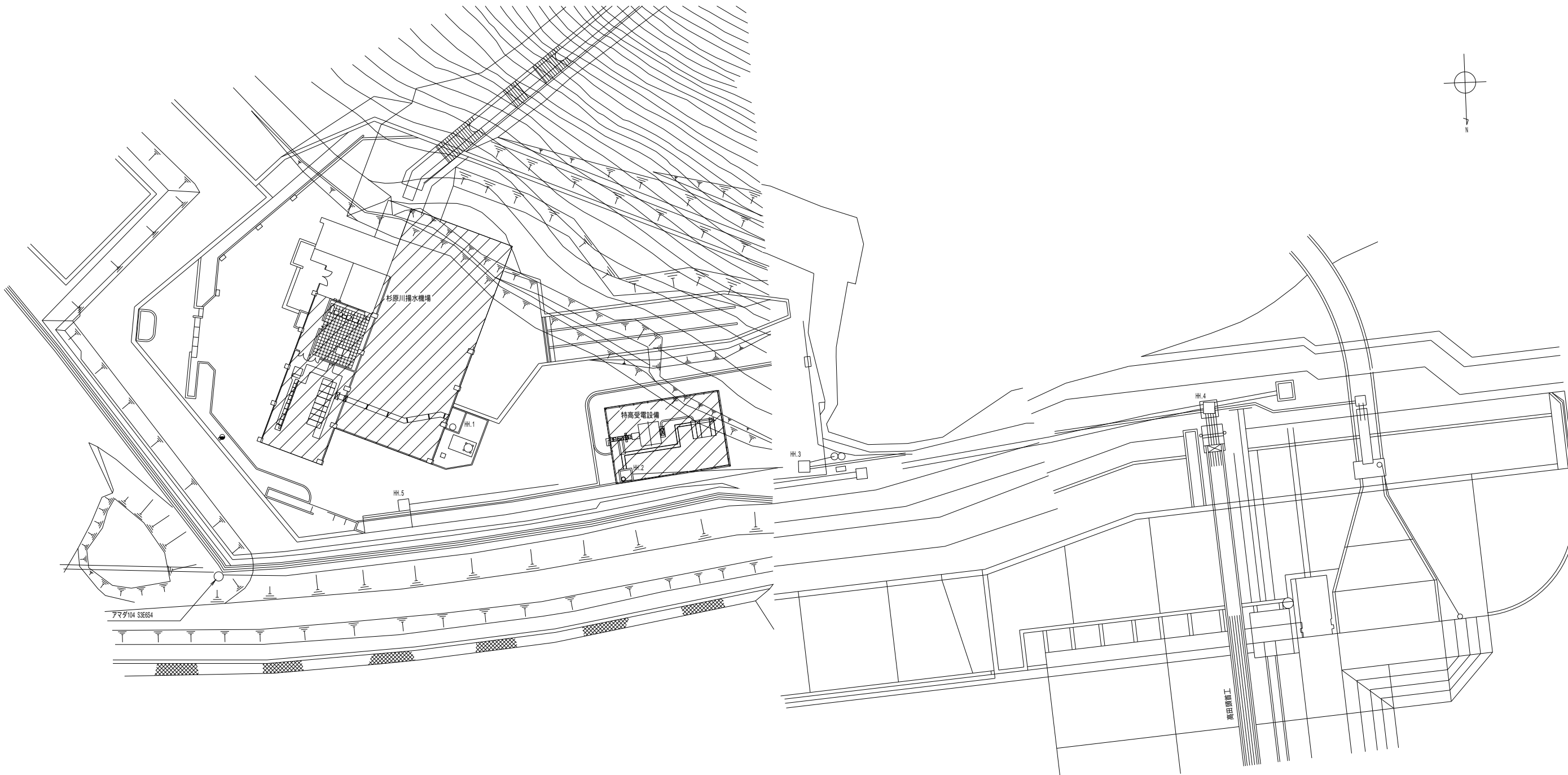
事業名	加古川水系直轄管理事業		
工事名	加古川水系直轄管理事業 杉原川揚水機場高圧ポンプ等設備更新工事		
契約区分	当初	図面枚数	24 枚
図面番号	図 面 名 称	枚数	備考
1	位置図	1	
2	全体平面図	1	
3	システム構成図	1	
4	杉原川揚水機場 単線結線図（撤去）	1	
5	高圧設備 単線結線図（更新）	1	
6	補機動力コントロールセンタ 単線結線図および外形図	1	
7	直流電源装置盤 単線結線図および外形図	1	
8	低圧動力設備 単線結線図（更新）	1	
9	高圧盤外形図	1	
10	ポンプ用補助継電器盤外形図	1	
11	ポンプ用機側盤外形図	1	
12	監視制御盤外形図	1	
13	低圧分電盤外形図	1	
14	特高設備配線図（更新）	1	
15	屋外配線図（更新）	1	
16	1F操作室・電気室・B1ポンプ室 機器配置配線図（更新）	1	
17	配線系統図（更新）	3	
18	特高設備配線図（撤去）	1	
19	屋外配線図（撤去）	1	
20	1F操作室・電気室・B1ポンプ室 機器配置配線図（撤去）	1	
21	配線系統図（撤去）	2	
計		24	



工事名	加古川水系直轄管理事業 杉原川揚水機場高圧ポンプ等設備更新工事		
図面名	位 置 図		
年月日			
縮尺	NO SCALE	図面番号	1
会社名			
事業所名	近畿農政局 淀川水系土地改良調査管理事務所 加古川水系広域農業水利施設総合管理所		

全体平面図

S=1:300

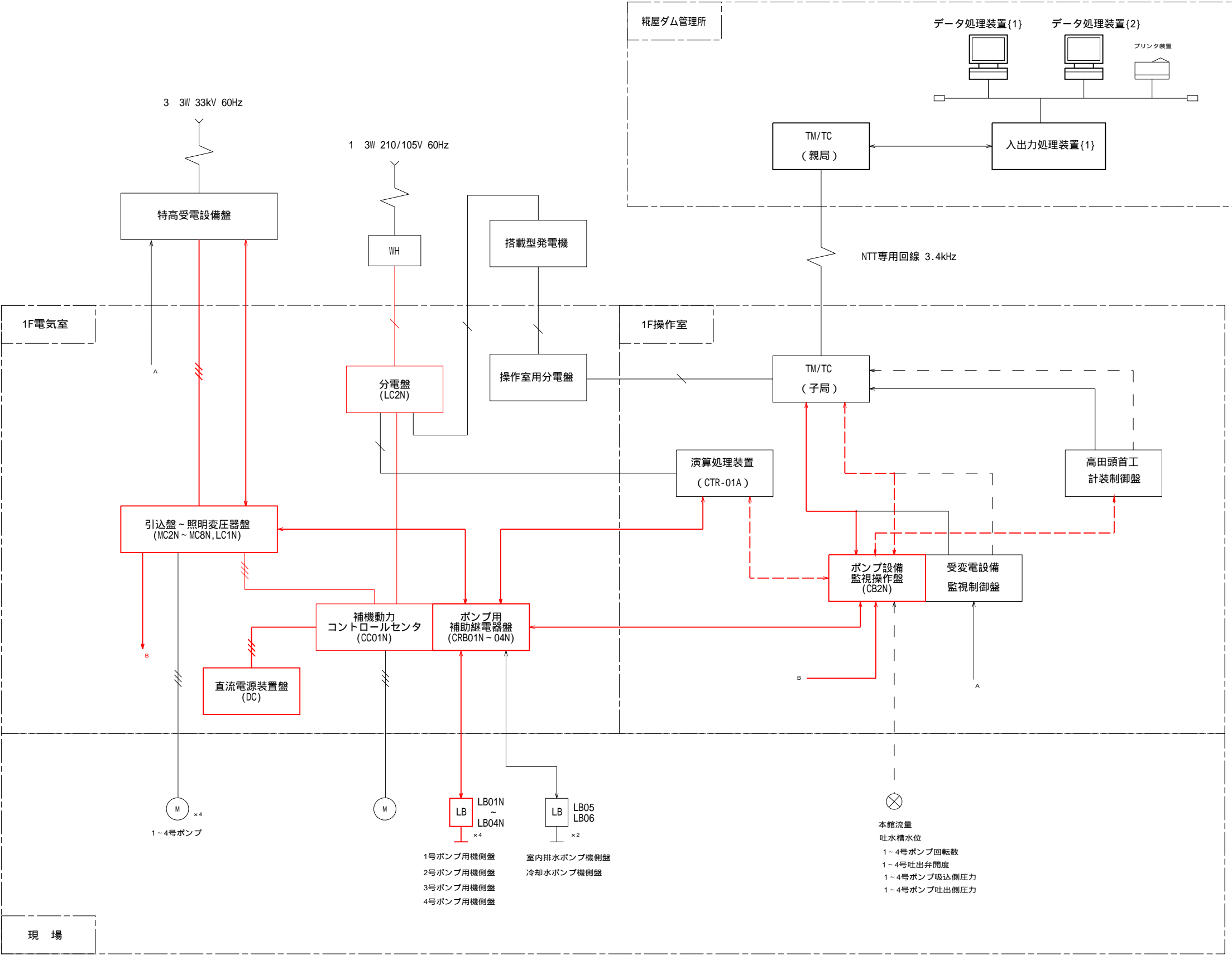


凡 例

： 工事対象場所

工事名	加古川水系直轄管理事業 杉原川揚水機場高圧ポンプ等設備更新工事		
図面名	全体平面図		
年月日			
縮尺	S=1:300	図面番号	2
会社名			
事業所名	近畿農政局 淀川水系土地改良調査管理事務所 加古川水系広域農業水利施設総合管理所		

システム構成図

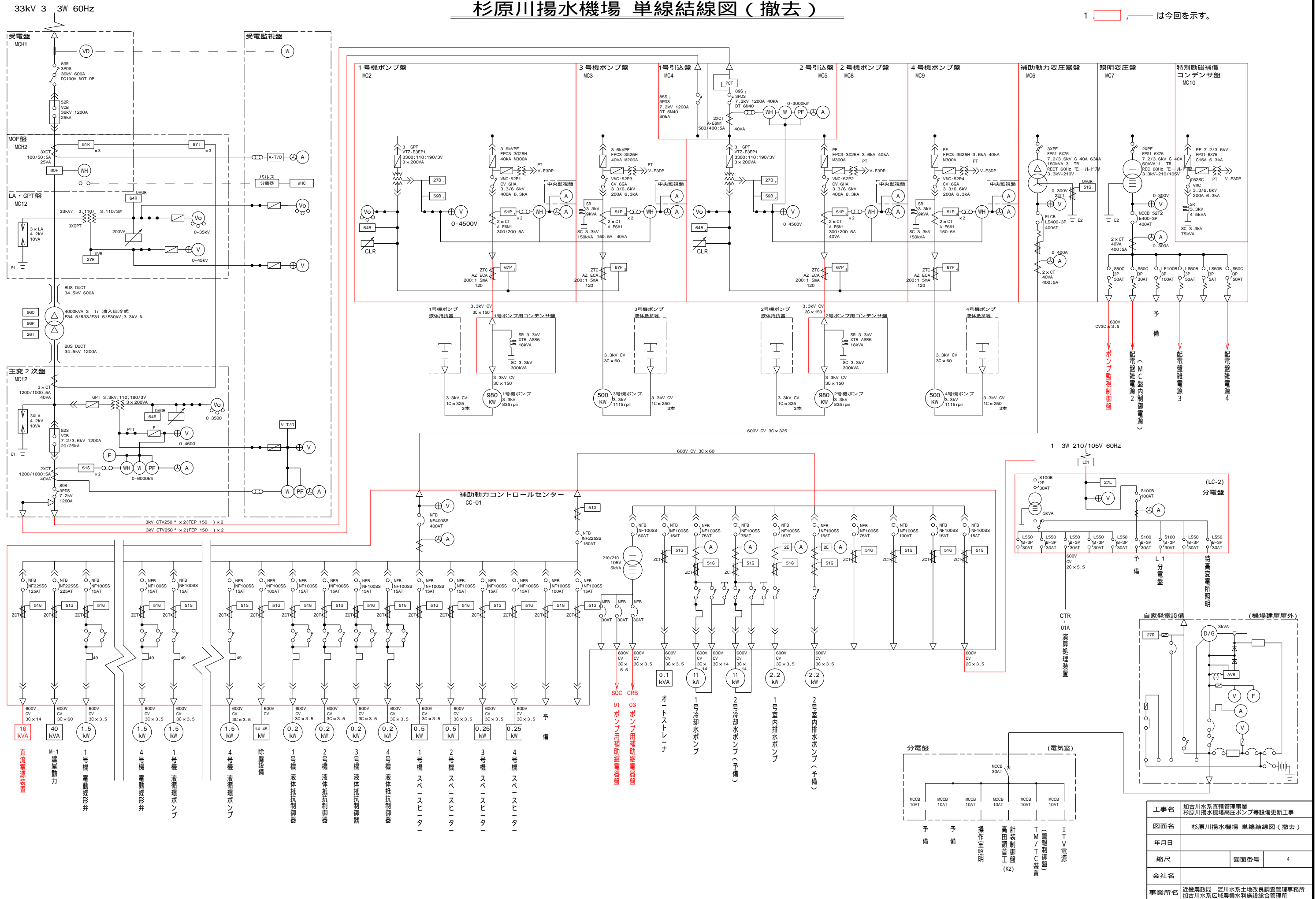


注) 1. 赤線は今回更新分を示す。
2. その他は既設を示す。

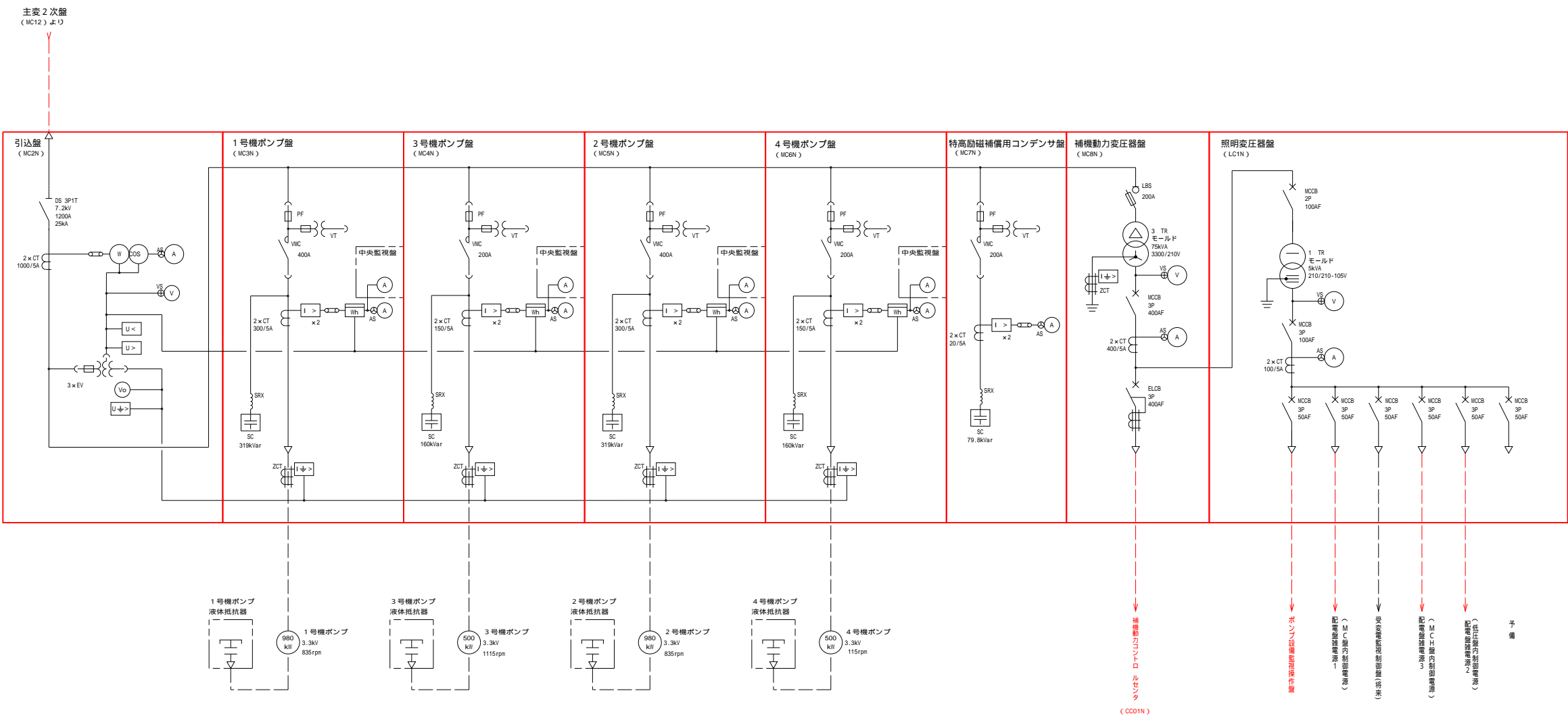
工事名	加古川水系直轄管理事業 杉原川揚水機場高圧ポンプ等設備更新工事		
図面名	システム構成図		
年月日			
縮尺	NO SCALE	図面番号	3
会社名			
事業所名	近畿農政局 淀川水系土地改良調査管理事務所 加古川水系広域農業水利施設総合管理所		

杉原川揚水機場 単線結線図（撤去）

1. —— は今回を示す。



高圧設備 単線結線図
(更新)

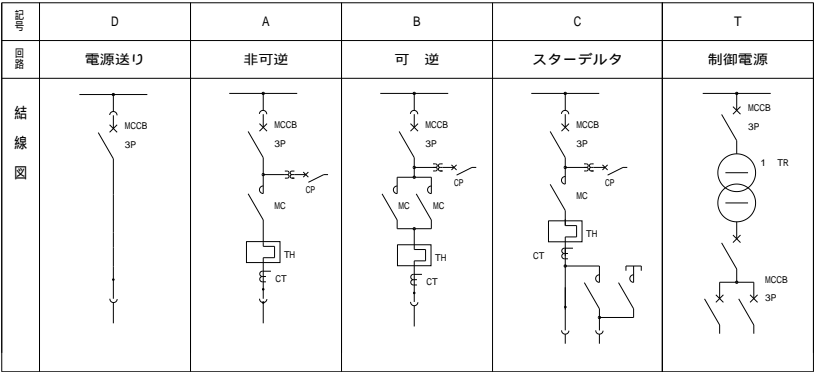
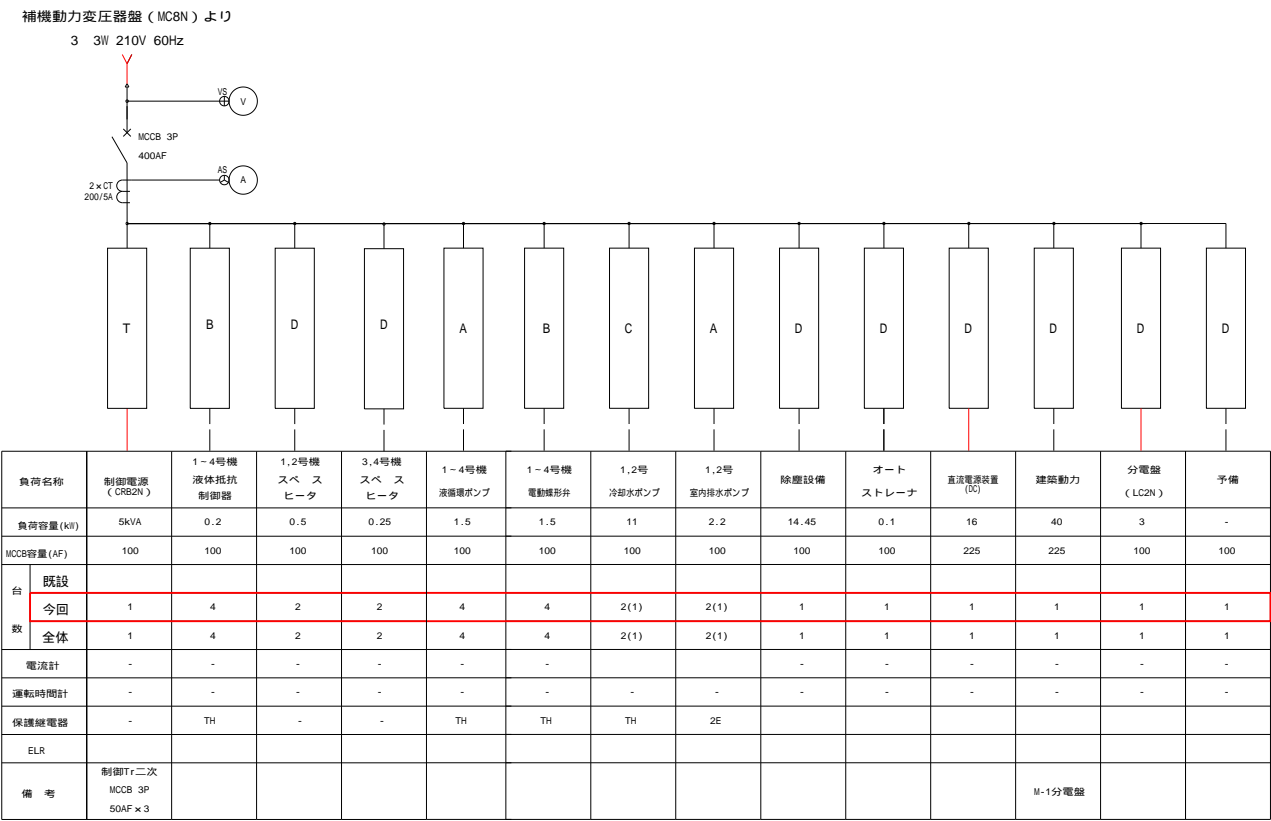


注記
1. は今回を示す。

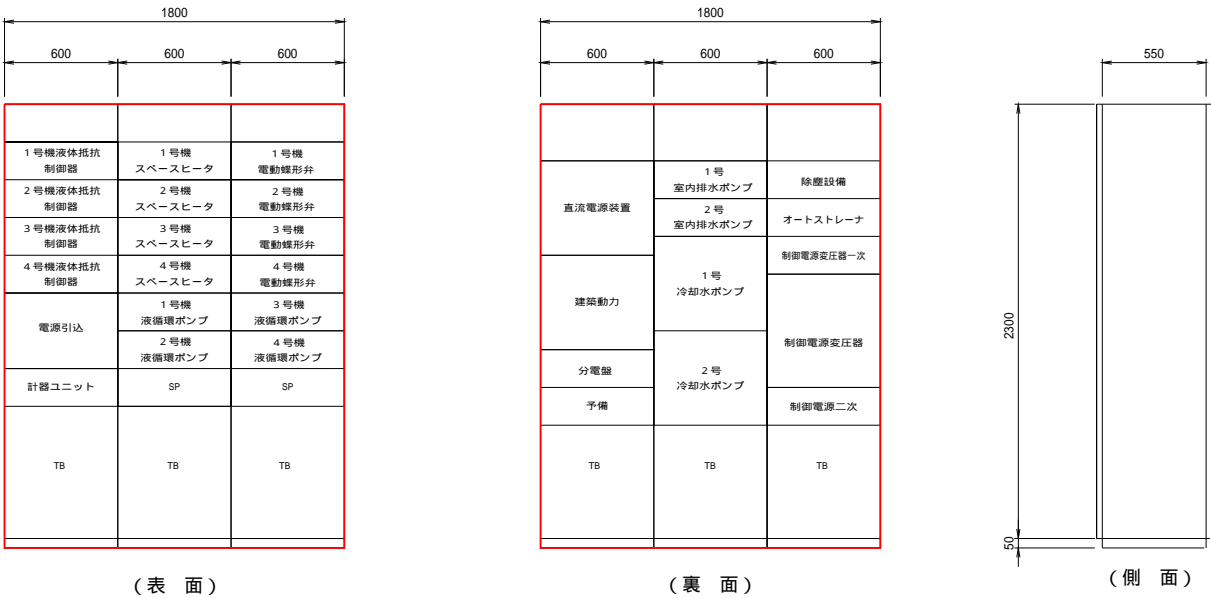
工事名	加古川水系直轄管理事業 杉原川揚水機場高圧ポンプ等設備更新工事		
図面名	高圧設備 単線結線図(更新)		
年月日			
縮尺	NO SCALE	図面番号	5
会社名			
事業所名	近畿農政局 淀川水系土地改良調査管理事務所 加古川水系広域農業水利施設総合管理所		

補機動力コントロールセンタ単線結線図および外形図

S=1:20



補助動力コントロールセンタ（CC01N）



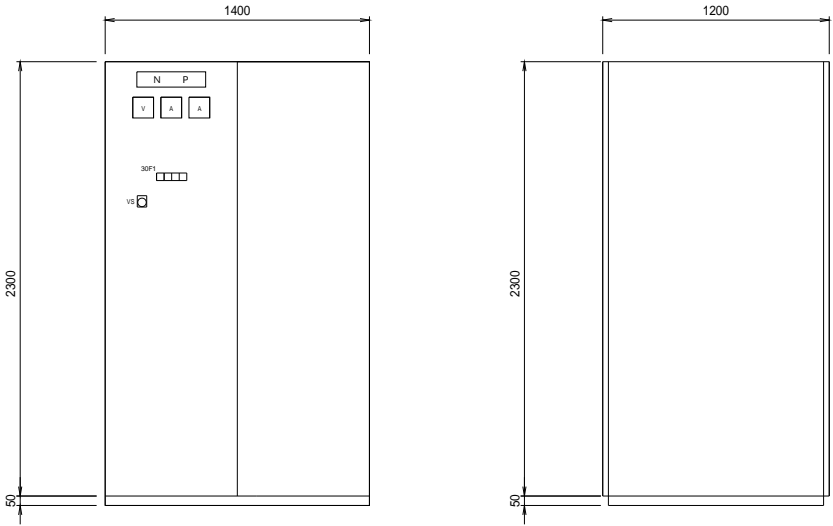
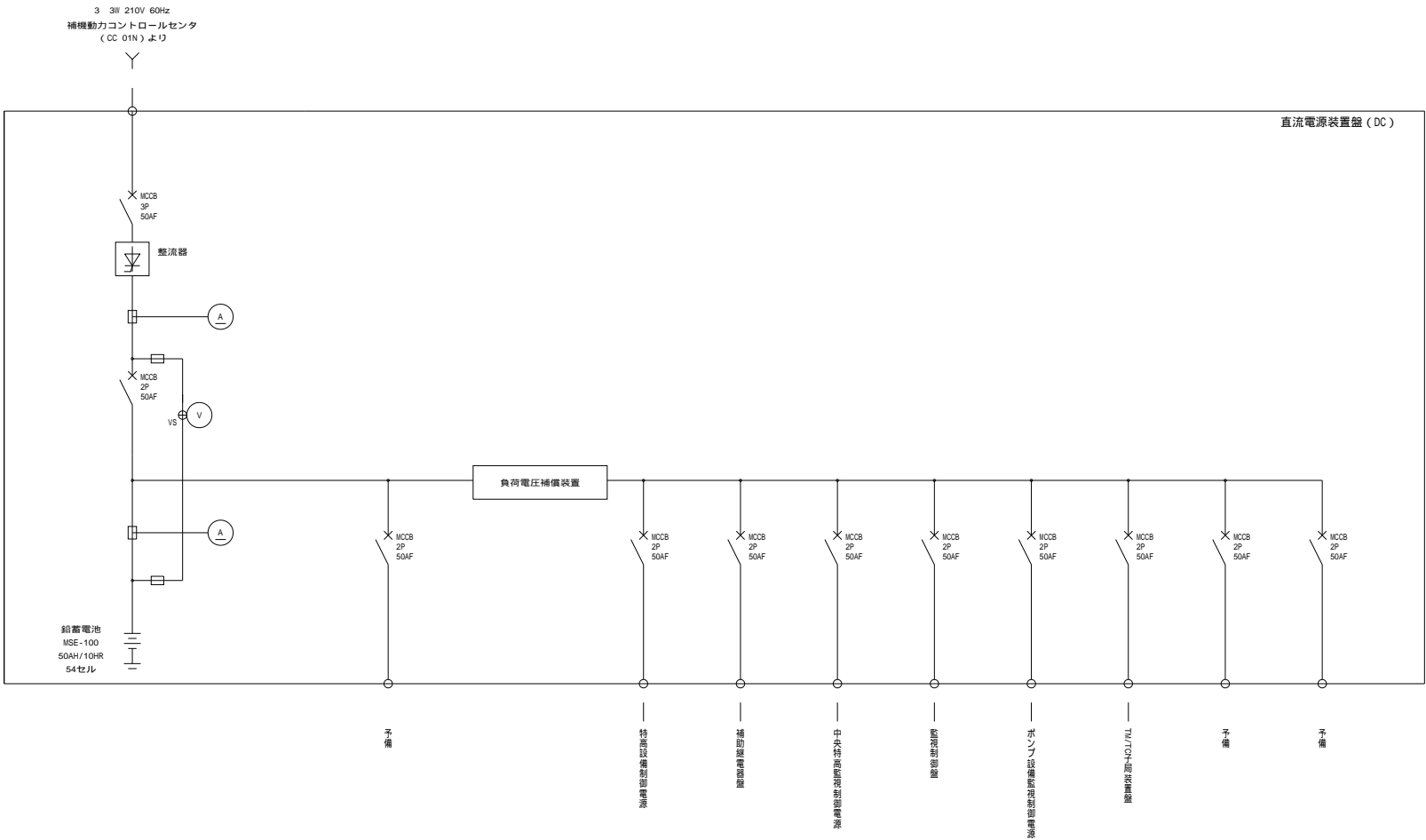
注記
1 . は今回を示す。
2 . 寸法は参考とする。

補助動力コントロールセンタ（CC01N）

工事名	加古川水系直轄管理事業 杉原川排水機場高圧ポンプ等設備更新工事		
図面名	補機動力コントロールセンタ 単線結線図および外形図		
年月日			
縮尺	S=1:20	図面番号	6
会社名			
事業所名	近畿農政局 淀川水系土地改良調査管理事務所 加古川水系広域農業水利施設総合管理所		

直流電源装置盤 単線結線図および外形図

S=1:20



(表 面)

(側 面)

直流電源装置盤 (DC)

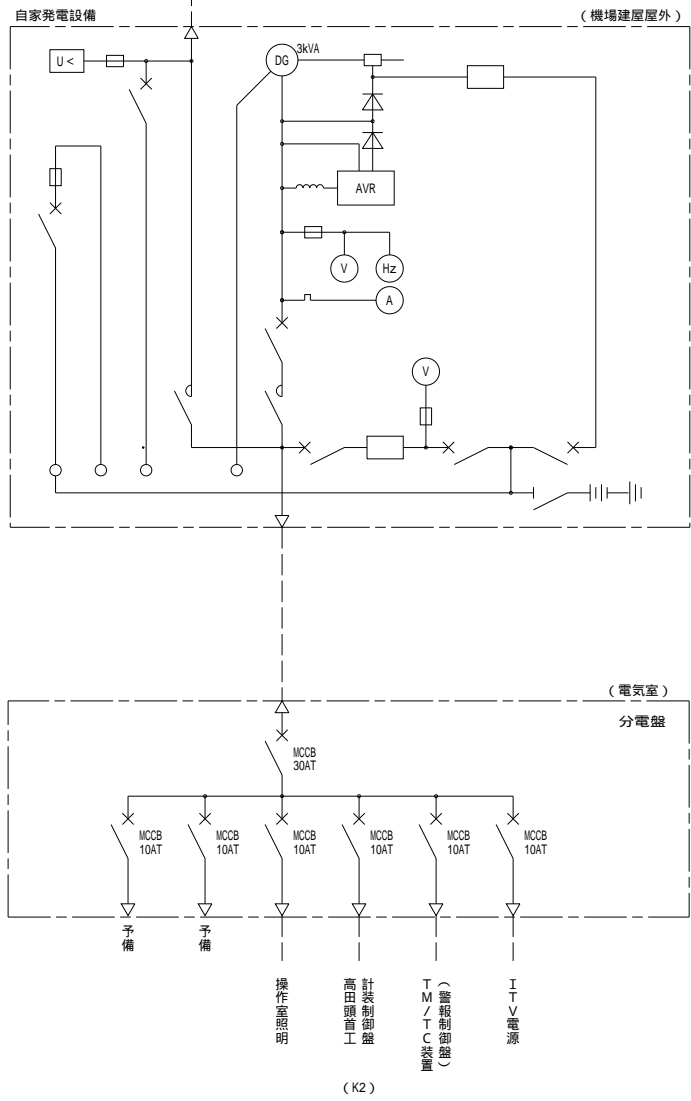
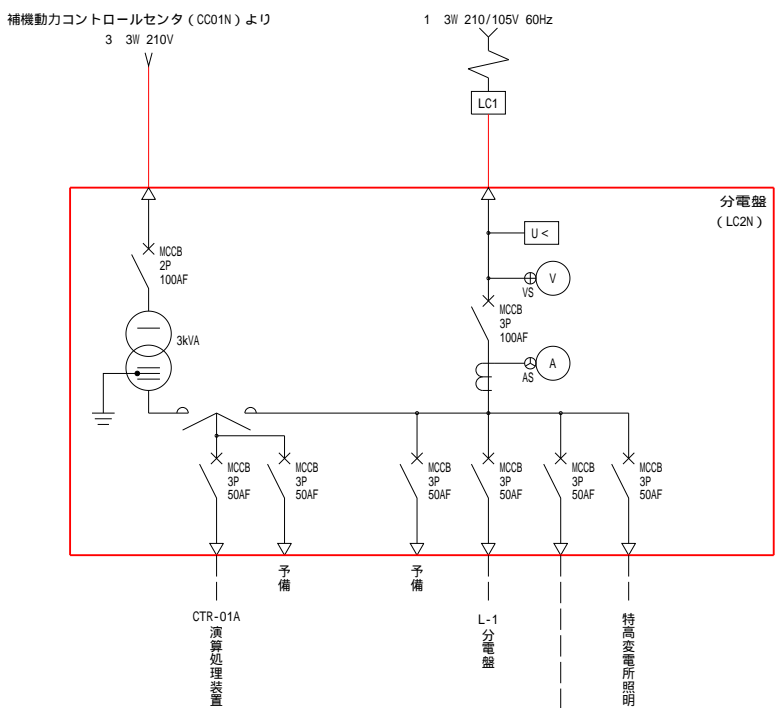
記号	名 称
NP	直流電源装置盤

30F1	運転	維持充電	故障	(予備)
	(W)	(W)	(R)	(R)

- 注記
1. 本図は今回を示す。
 2. 寸法は参考とする。

工事名	加古川水系直轄管理事業 杉原川揚水機場高圧ポンプ等設備更新工事		
図面名	直流電源装置盤単線結線図および外形図(更新)		
年月日			
縮尺	S=1:20	図面番号	7
会社名			
事業所名	近畿農政局 淀川水系土地改良調査管理事務所 加古川水系広域農業水利施設総合管理所		

単線結線図
(低圧動力設備更新)

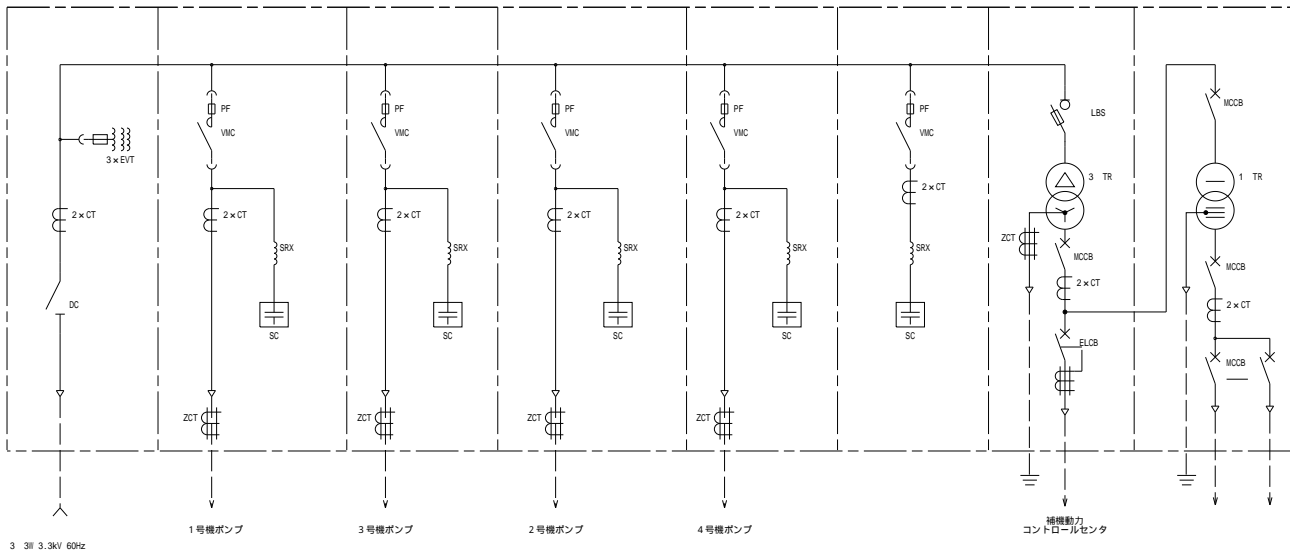


注記
1. □は今回を示す。

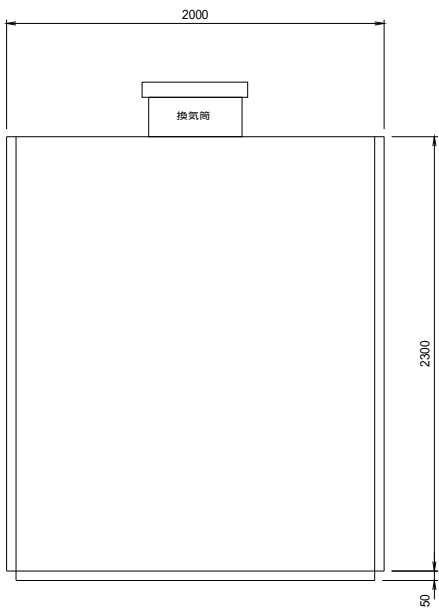
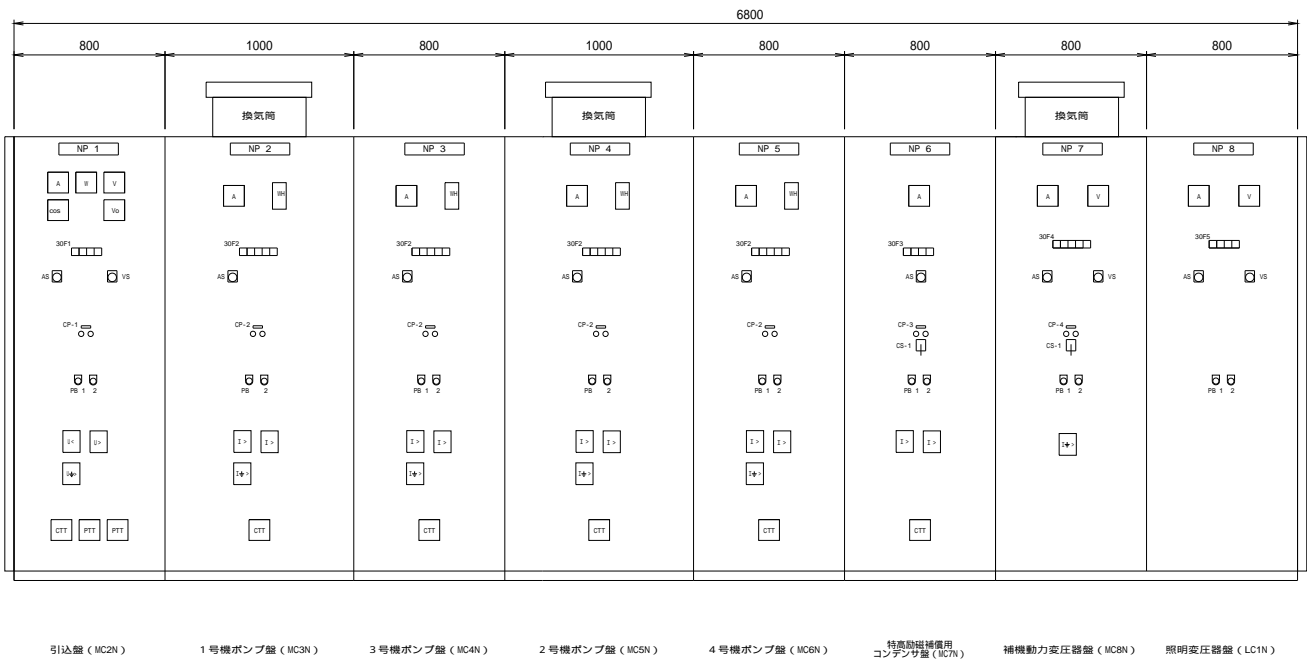
工事名	加古川水系直轄管理事業 杉原川排水機場高圧ポンプ等設備更新工事		
図面名	単線結線図(低圧設備更新)		
年月日			
縮尺	NO SCALE	図面番号	8
会社名			
事業所名	近畿農政局 淀川水系土地改良調査管理事務所 加古川水系広域農業水利施設総合管理所		

高圧盤外形図

S=1:20



記号	名 称
NP 1	引込盤
NP 2	1号機ポンプ盤
NP-3	3号機ポンプ盤
NP-4	2号機ポンプ盤
NP 5	4号機ポンプ盤
NP-6	特高励磁補償用コンデンサ盤
NP 7	補機動力変圧器盤
NP-8	照明変圧器盤



記号	名 称
CP-1	遮断器
CP-2	ポンプ
CP-3	コンデンサ
CP-4	動力変圧器一次
CP-5	動力変圧器二次
COS 1	切替スイッチ（現場・中央）
CS-1	操作スイッチ（入・切）
CS-2	操作スイッチ（運転・停止）
PB-1	押釦スイッチ（故障復帰）
PB 2	押釦スイッチ（ランプテスト）

（正面図）

（側面図）

30F1	不足電圧	過電圧	地絡過電圧	（予 備）
	(O)	(O)	(O)	(O)

30F2	過電流	方向地絡	PF断	コンデンサ故障	（予 備）
	(R)	(R)	(R)	(R)	(R)

30F3	過電流	PF断	コンデンサ故障	（予 備）
	(R)	(R)	(R)	(R)

30F4	動力変圧器一次ヒューズ断	動力変圧器二次接地	動力変圧器温度上昇	動力変圧器二次主幹MCCB断	補助動力C/C ELCB断
	(R)	(R)	(O)	(O)	(O)

30F5	照明変圧器故障	照明変圧器二次MCCB断	（予 備）	（予 備）
	(R)	(O)	(O)	(O)

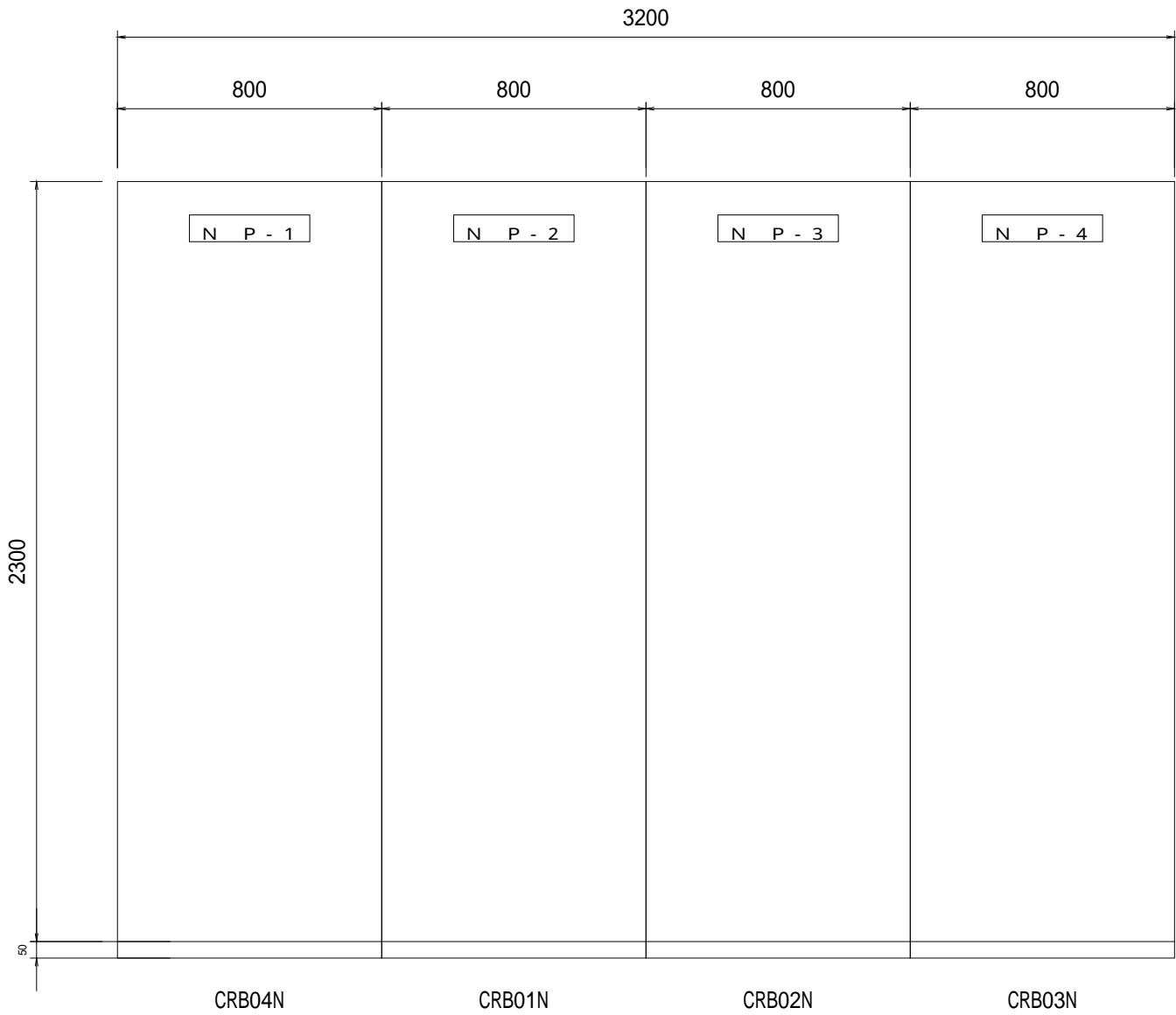
注記
1．本図は今回を示す。
2．寸法は参考とする。

工事名	加古川水系直轄管理事業 杉原川揚水機場高圧ポンプ等設備更新工事		
図面名	高圧盤外形図		
年月日			
縮尺	S=1:20	図面番号	9
会社名			
事業所名	近畿農政局 淀川水系土地改良調査管理事務所 加古川水系広域農業水利施設総合管理所		

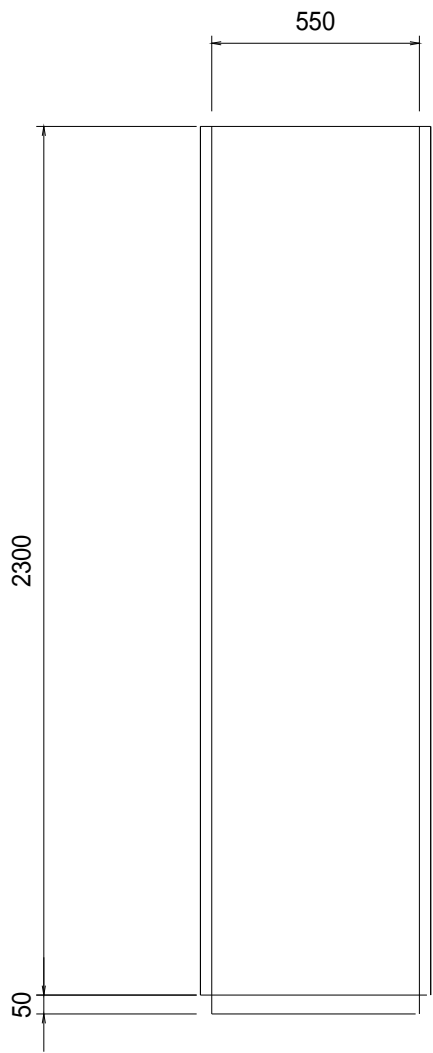
ポンプ用補助継電器盤外形図

S=1:10

記号	名 称
NP-1	ポンプ用補助継電器盤
NP-2	ポンプ用補助継電器盤
NP-3	ポンプ用補助継電器盤
NP-4	ポンプ用補助継電器盤



（表 面）



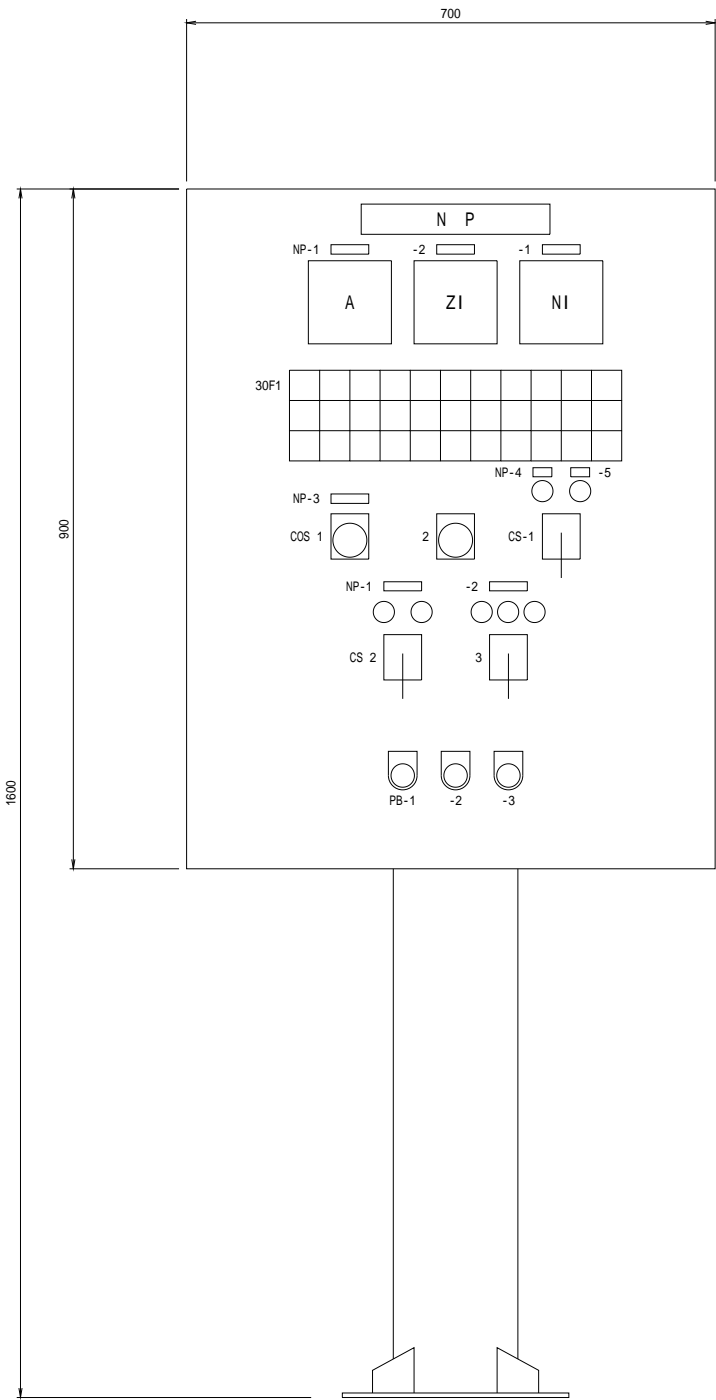
（側 面）

注記
1 . 本図は今回を示す
2 . 寸法は参考とする。

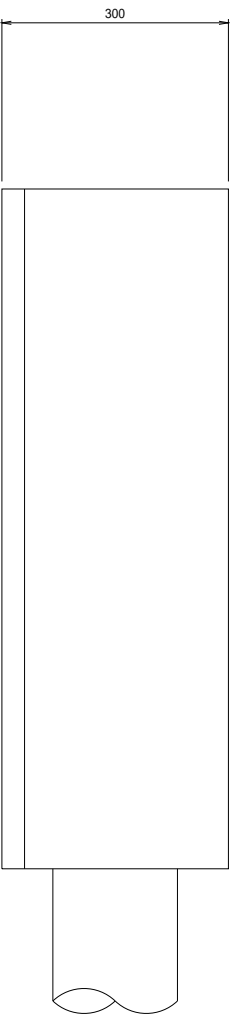
工事名	加古川水系直轄管理事業 杉原川揚水機場高圧ポンプ等設備更新工事		
図面名	ポンプ用補助継電器盤外形図		
年月日			
縮尺	S=1:10	図面番号	10
会社名			
事業所名	近畿農政局 淀川水系土地改良調査管理事務所 加古川水系広域農業水利施設総合管理所		

ポンプ用機側盤外形図

S=1:5



正面図



側面図

盤記号	LB N
盤名称	号機ポンプ用機側盤
形 式	屋内ポスト形
面 数	各 1 面 （計 4 面）
備 考	盤内取付品 ・ヒューズ ・「試験・常用」「閉・開」スイッチ各 1 個 （海水電磁弁用） ・「試験・常用」「閉・開」スイッチ各 1 個 （封水電動ボール弁用） ・ドアストッパー
記号	名称
NP-1	ポンプ
NP-2	蝶形弁
NP-3	常時遠隔
NP-4	減速
NP-5	増速
COS-1	切換スイッチ（機側 - 遠隔）
COS-2	切換スイッチ（単独 - 運動）
CS-1	操作スイッチ（減 - 増）
CS-2	操作スイッチ（停止 - 運転）
CS-3	操作スイッチ（閉 - 停止 - 開）
PB-1	押釦スイッチ（ランプテスト）
PB-2	押釦スイッチ（故障復帰）
PB-3	引釦スイッチ（非常停止）

: 01 - 04 : 1 - 4

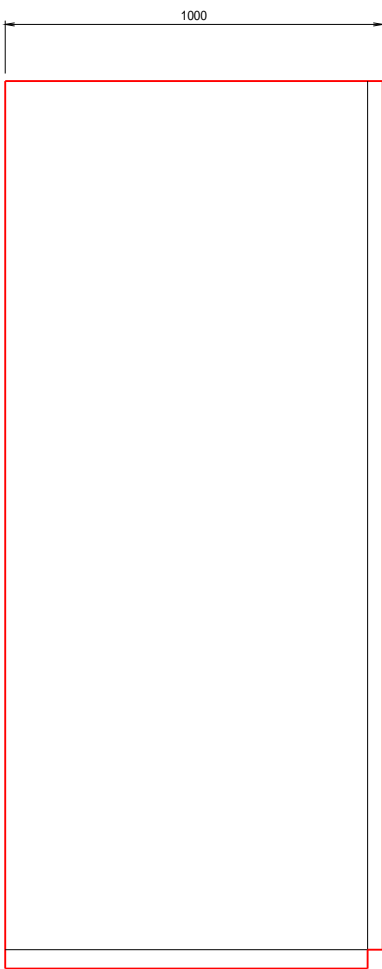
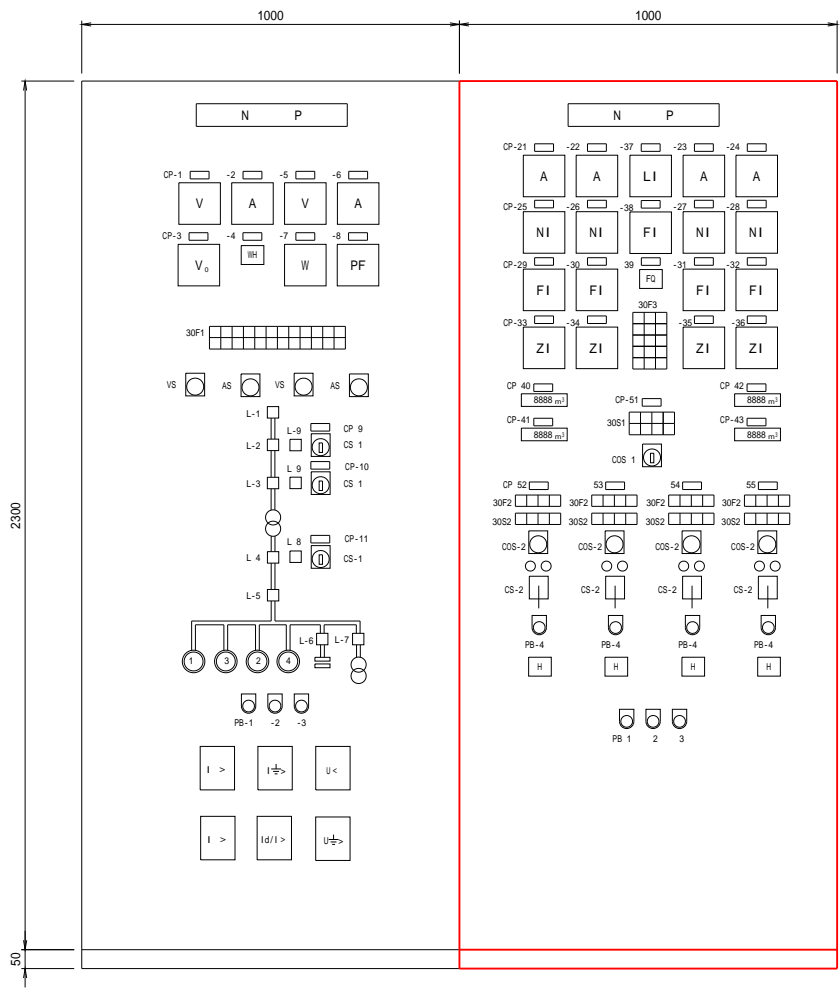
30F1（LB01N-04N）										
準備完了 (W)	機側 (W)	過負荷 (R)	地絡 (R)	ヒューズ断 (R)	巻線温度上昇 (R)	非常停止 (R)	起動渋滞 (R)	吸水井水位異常低下 (R)	無送水 (R)	（予備） (R)
起動中 (W)	（予備） (W)	液体抵抗過負荷 (R)	液体抵抗地絡 (R)	液体抵抗冷却水低下 (R)	液循環ポンプ過負荷 (R)	液循環ポンプ地絡 (R)	液体抵抗液面低下 (O)	吸水井水位低下 (O)	吐油量過少 (O)	（予備） (O)
送水 (W)	（予備） (W)	ポンプ軸受温度上昇 (O)	ポンプ封水圧低下 (O)	蝶形弁過トルク (O)	蝶形弁過負荷 (O)	蝶形弁地絡 (O)	モータ軸受温度上昇 (O)	スペースヒータ地絡 (O)	液体抵抗温度上昇 (O)	（予備） (O)

注記
1．本図は今回を示す。
2．寸法は参考とする。

工事名	加古川水系直轄管理事業 杉原川揚水機場高圧ポンプ等設備更新工事		
図面名	ポンプ用機側盤外形図		
年月日			
縮尺	S=1:5	図面番号	11
会社名			
事業所名	近畿農政局 淀川水系土地改良調査管理事務所 加古川水系広域農業水利施設総合管理所		

監視制御盤外形図

S=1:10



記 号	名 称	備 考	記 号	名 称	備 考	記 号	名 称	備 考
CP-1	33kV受電電圧		CP-21	1号機電流		CP-37	吐水槽水位	
CP-2	33kV受電電流		CP-22	2号機電流		CP-38	本管流量	
CP-3	33kV零相電圧		CP-23	3号機電流		CP-39	本管流量積算	
CP-4	33kV受電電力量		CP-24	4号機電流		CP-40	糞屋ダム農水要求量	
CP-5	主変2次電圧		CP-25	1号機回転数		CP-41	糞屋ダム農水積算値	
CP-6	主変2次電流		CP-26	2号機回転数		CP-42	糞屋ダム工水要求量	
CP-7	主変2次電力		CP-27	3号機回転数		CP-43	糞屋ダム工水積算値	
CP-8	主変2次力率		CP-28	4号機回転数				
CP-9	受電遮断器		CP-29	1号機吐出流量		CP-51	操作場所切替	
CP-10	受電遮断器		CP-30	2号機吐出流量		CP-52	1号機（農水）	
CP-11	主変2次遮断器		CP 31	3号機吐出流量		CP-53	3号機（農水）	
			CP-32	4号機吐出流量		CP-54	2号機（工水）	
			CP-33	1号機吐出弁開度		CP-55	4号機（工水）	
			CP-34	2号機吐出弁開度				
			CP-35	3号機吐出弁開度				
			CP-36	4号機吐出弁開度		PB-1	押釦スイッチ（故障復帰）	
VS	電圧切替スイッチ					PB-2	押釦スイッチ（ランプテスト）	
AS	電流切替スイッチ					PB-3	押釦スイッチ（警報停止）	
						PB-4	引釦スイッチ（非常停止）	
CS-1	キー付操作スイッチ（切—入）		COS-1	キー付切替スイッチ （揚水機場—糞屋ダム）				
CS-2	操作スイッチ（停止—運転）		COS 2	切替スイッチ（手動—自動）				

【将来】受変電設備監視制御盤（CB1N）

ポンプ設備監視操作盤（CB2N）

（側面図）



30F1	受電 過電流 (R)	受電 停電 (R)	特高盤 保護継電器 故障 (R)	主変圧器 比率差動 (R)	主変圧器 放圧 (R)	主変2次 過電流 (R)	高圧主幹 不足電圧 (O)	高圧主幹 地絡過電圧 (R)	高圧母線 コンデンサ 過電流 (R)	従量電灯 停電 (R)	自家発 故障 (R)	自家発 運転 (W)
	受電 地絡過電圧 (R)	特高盤 座席 (O)	特高盤 ガス圧異常 (R)	主変圧器 温度上昇 (O)	ヨビ (O)	主変2次 地絡過電圧 (O)	高圧主幹 過電圧 (R)	高圧盤 座席 (O)	高圧母線 コンデンサ 部焼 (O)	直流電源 故障 (R)	補助 変圧器 故障 (R)	ヨビ (W)

30S1	工水 優先 (W)	農水 優先 (W)	流量 制限中 (W)	ヨビ (W)
	排水機場 (W)	ダム管理所 (W)	ヨビ (W)	ヨビ (W)

30S2	機側盤 遠隔選択 (W)	準備完了 (W)	起動中 (W)	送水 (W)
------	--------------------	-------------	------------	-----------

30F2	重故障 (R)	軽故障 (O)	非常停止 (R)	ヨビ (R)
------	------------	------------	-------------	-----------

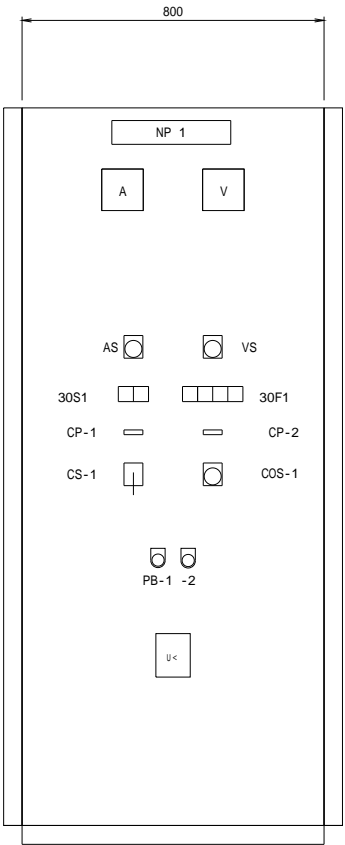
30F3	1号冷却水 ポンプ 故障 (O)	2号冷却水 ポンプ 故障 (O)	除塵設備 故障 (O)
	1号排水 ポンプ 故障 (O)	2号排水 ポンプ 故障 (O)	補機 故障 (O)
	制御電源 断 (R)	計装電源 断 (R)	清算処理 装置 故障 (R)
	吐水槽 水位 異常 (R)	吸水井 水位 異常 (R)	排水井 水位 異常 (O)
	テレメータ 故障 (R)	ヨビ (R)	ヨビ (O)

- 注記
- は今回分を示す。
 - 寸法は参考とする。

工事名	加古川水系直轄管理事業 杉原川揚水機場高圧ポンプ等設備更新工事		
図面名	監視制御盤外形図		
年月日			
縮尺	S=1:10	図面番号	12
会社名			
事業所名	近畿農政局 淀川水系土地改良調査管理事務所 加古川水系広域農業水利施設総合管理所		

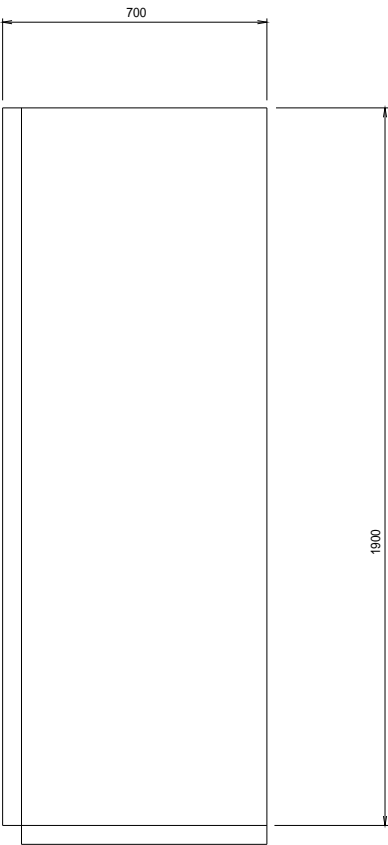
分電盤外形図

S=1:10

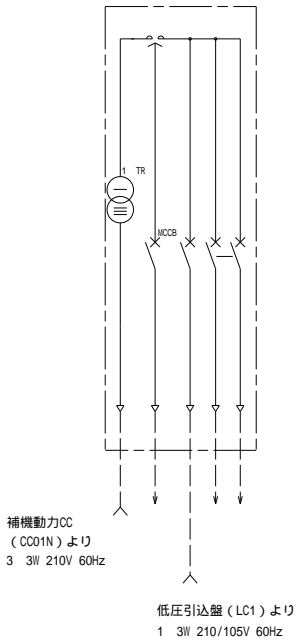


(正面図)

分電盤 (LC2N)



(側面図)



記号	名 称
NP-1	低圧分電盤
CP-1	電源切替
CP-2	自家発電転
COS-1	切替スイッチ (手動 - 自動)
CS-1	操作スイッチ (LC - CC)
PB-1	押釦スイッチ (故障復帰)
PB-2	押釦スイッチ (ランプテスト)

30S1	
LC1	CC01N
(W)	(W)

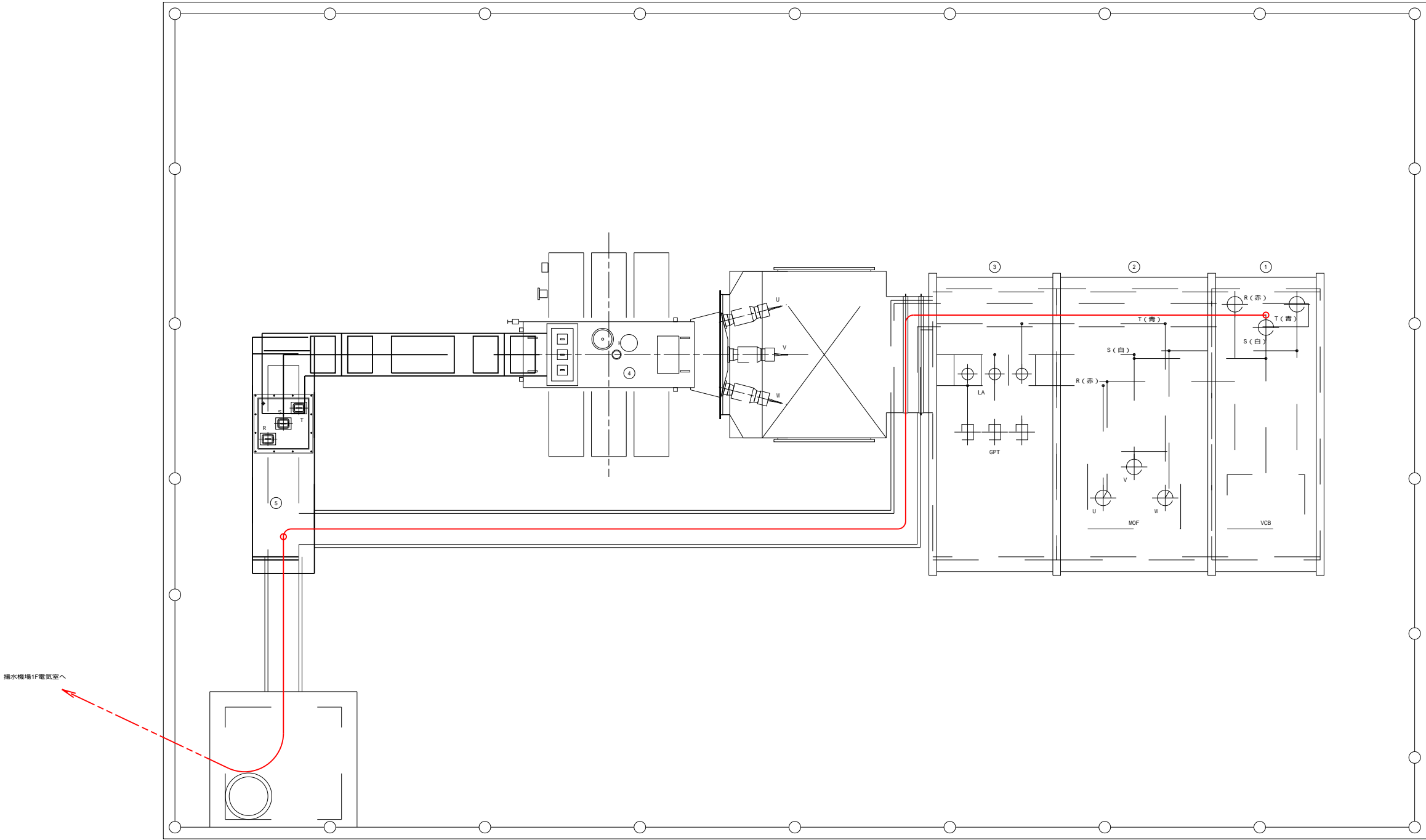
30F1			
低圧受電 停 電	自家発 故 障	自家発 運 転	(予 備)
(R)	(R)	(W)	(W)

注記
1 . 本図は今回を示す。
2 . 寸法は参考とする。

工事名	加古川水系直轄管理事業 杉原川排水機場高圧ポンプ等設備更新工事		
図面名	分電盤外形図		
年月日			
縮尺	S=1:10	図面番号	13
会社名			
事業所名	近畿農政局 淀川水系土地改良調査管理事務所 加古川水系広域農業水利施設総合管理所		

特高設備配線図(更新)

S=1:30



排水機場1F電気室へ

機器一覧表

No.	盤記号	機 器 名 称	備 考
①	MCH-1	受電盤	撤去
②	MCH-2	MOF盤	#
③	MCH-3	LA・GPT盤	#
④		特高変圧器 (4000kVA)	#
⑤	MC-12	主変2次盤	#

凡 例

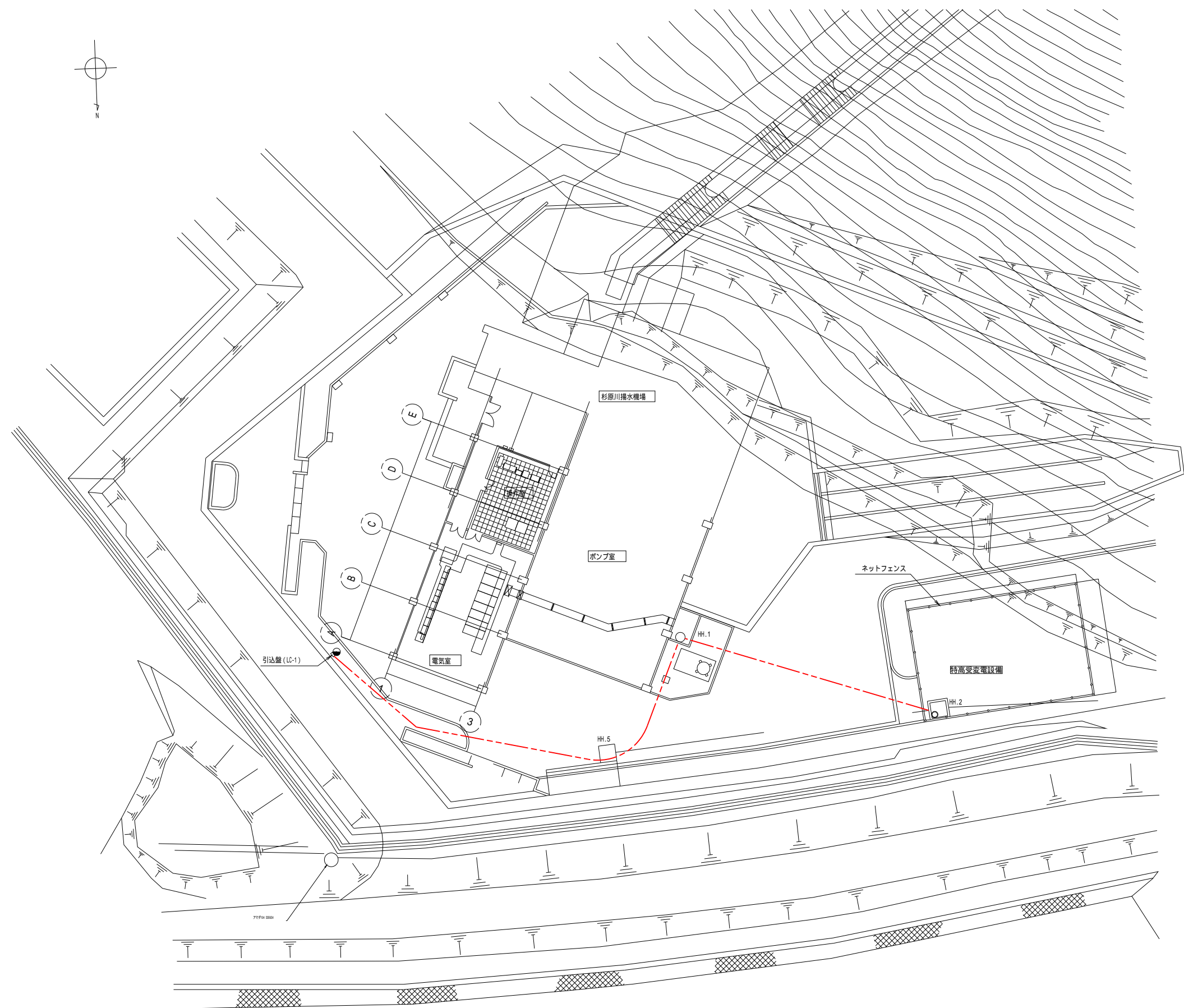
— : 更新ケーブル

線種凡例

— : ビット内配線
- - - : 埋設配管内配線

工事名	加古川水系直轄管理事業 杉原川揚水機場高圧ポンプ等設備更新工事		
図面名	特高設備配線図(更新)		
年月日			
縮尺	S=1:30	図面番号	14
会社名			
事業所名	近畿農政局 淀川水系土地改良調査管理事務所 加古川水系広域農業水利施設総合管理所		

屋外配線図(更新)

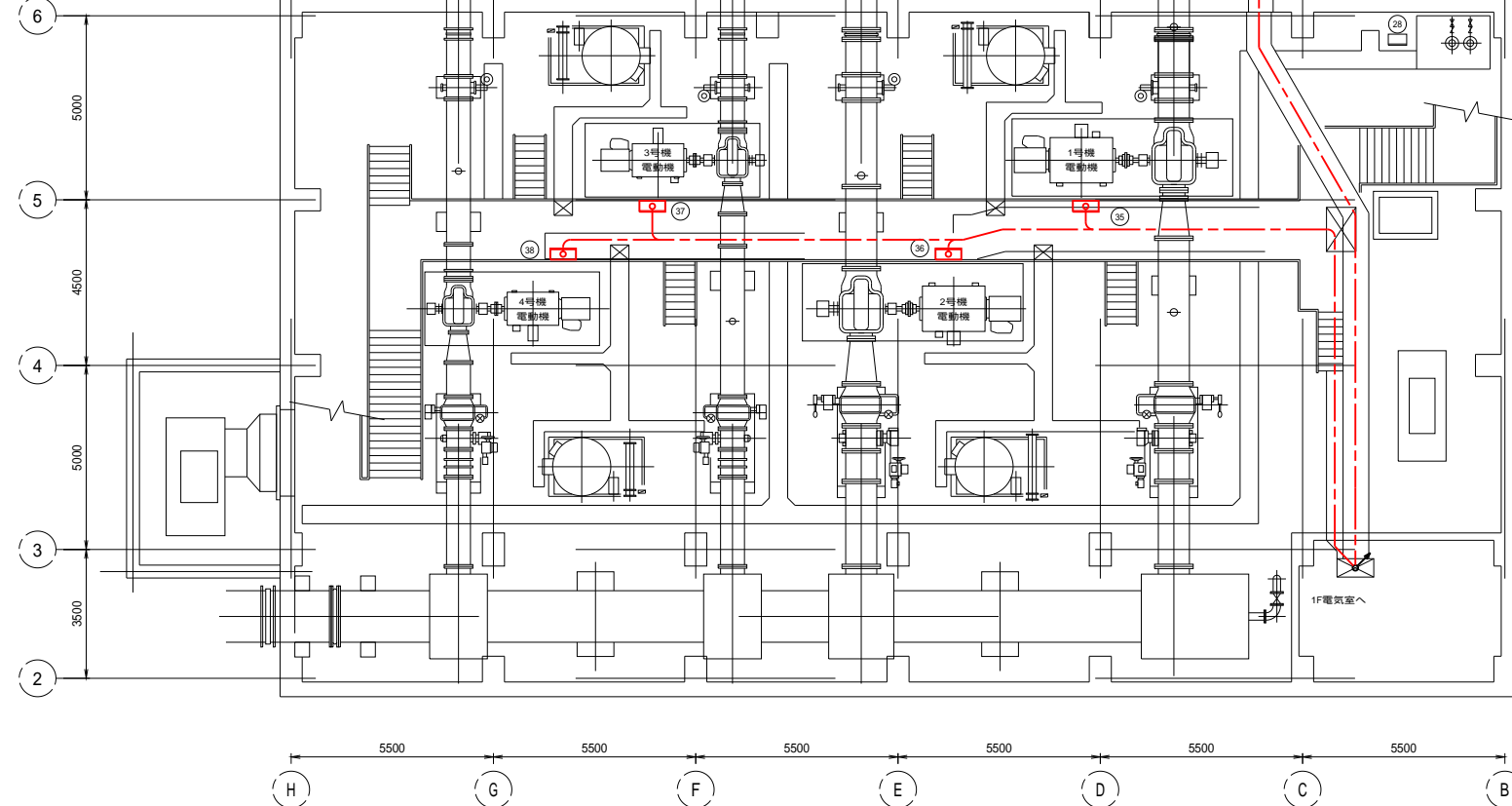


凡 例
— : 更新ケーブル

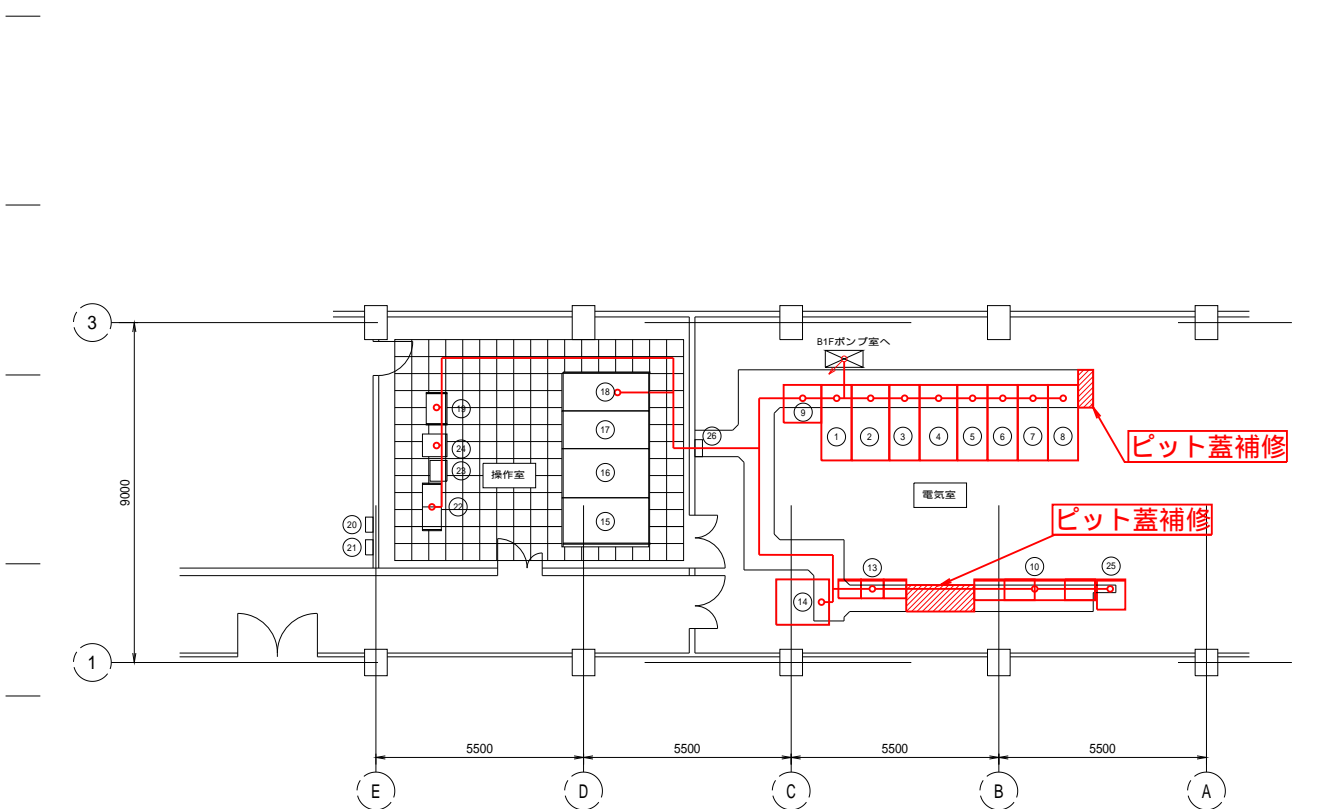
線種凡例
- - - : 埋設配管内配線

注 記
1. 埋設管路は既設流用とする。

工事名	加古川水系直轄管理事業 杉原川揚水機場高圧ポンプ等設備更新工事		
図面名	屋外配線図(更新)		
年月日			
縮尺	図 示	図面番号	15
会社名			
事業所名	近畿農政局 淀川水系土地改良調査管理事務所 加古川水系広域農業水利施設総合管理所		




B1Fポンプ室平面図 S=1:100


[illegible]

1階平面図 S=1:100

No	盤記号	機 器 名 称	備 考	No	盤記号	機 器 名 称	備 考
①	MC2N	引込盤	新設	⑮	CD-02	監視制御盤（吐水槽）	既設
②	MC3N	1号機ポンプ盤	※	⑮	CD 01	監視制御盤（ポンプ）	※
③	MC4N	3号機ポンプ盤	※	⑮		監視制御盤（頭工工）	※
④	MC5N	2号機ポンプ盤	※	⑮	K	監視制御盤（電力）	※
⑤	MC6N	4号機ポンプ盤	※	⑮	CTR-01A	演算処理装置	※
⑥	MC7N	特高送電補償用コンデンサ盤	※	⑮	L 1	照明分電盤	※
⑦	MC8N	補機動力変圧器盤	※	⑮	M-1	操作盤	※
⑧	LC1N	照明変圧器盤	※	⑮		TM / TC	※
⑧	CB2N	ポンプ設備監視操作盤	※	⑮		ITVカメラ制御装置	※
⑮	CRBG1N - 04N	ポンプ用補助継電器盤	※	⑮		高田頭工計装制御盤	※
⑮				⑮	LC2N	分電盤	新設
⑮				⑮		操作室分電盤	既設
⑮	CC01N	補機動力コントロールセンタ	新設				
⑮	DC	直流電源装置盤	※				

例

 : 新設

 : 既設

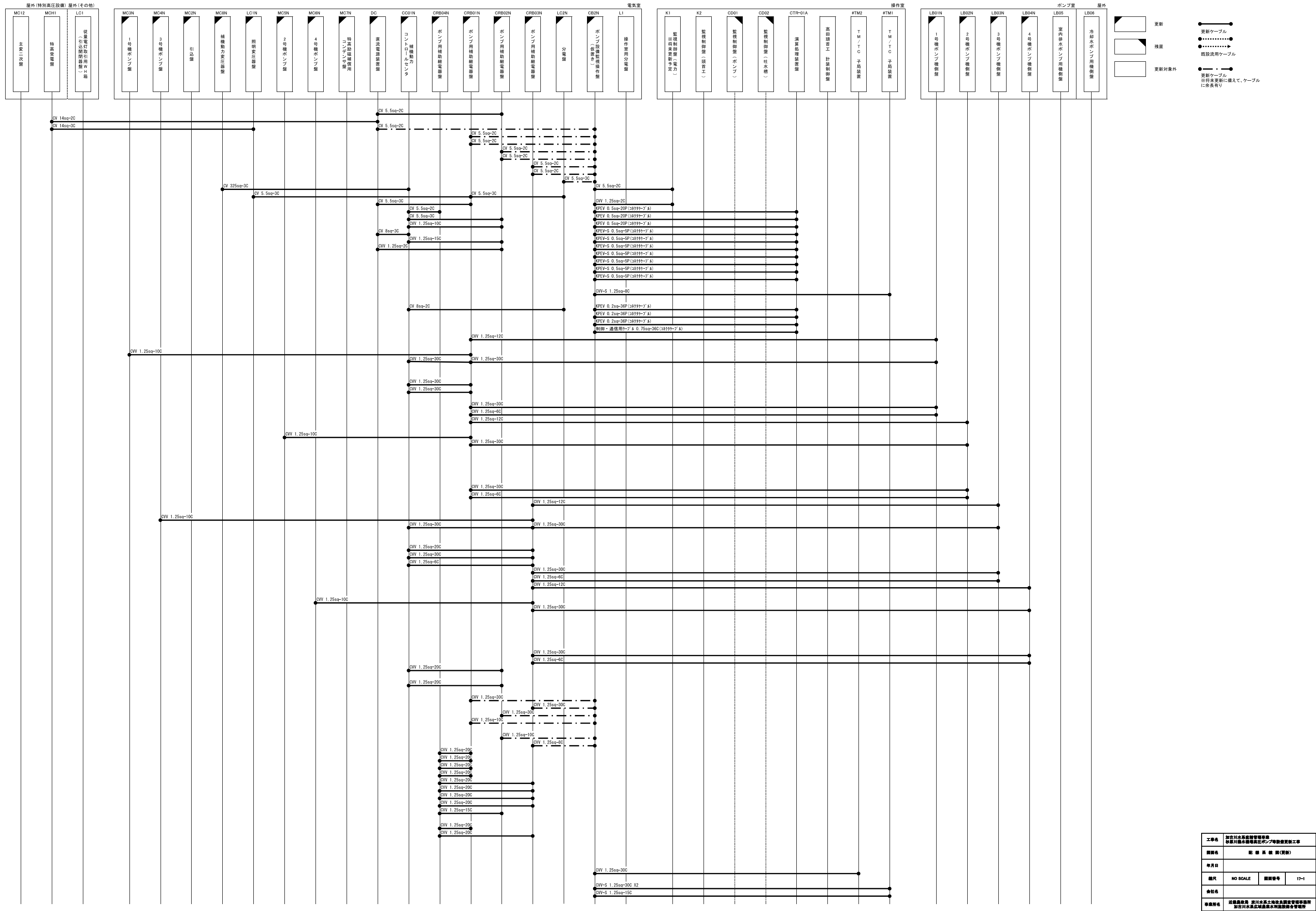
 : 新設ケーブル

線種凡例

—————	： ビット・フリアク内配線
.....	： 露出電線管内配線
—— ———	： ラック・ダクト内配線
—— — — —	： 埋設電線管内配線

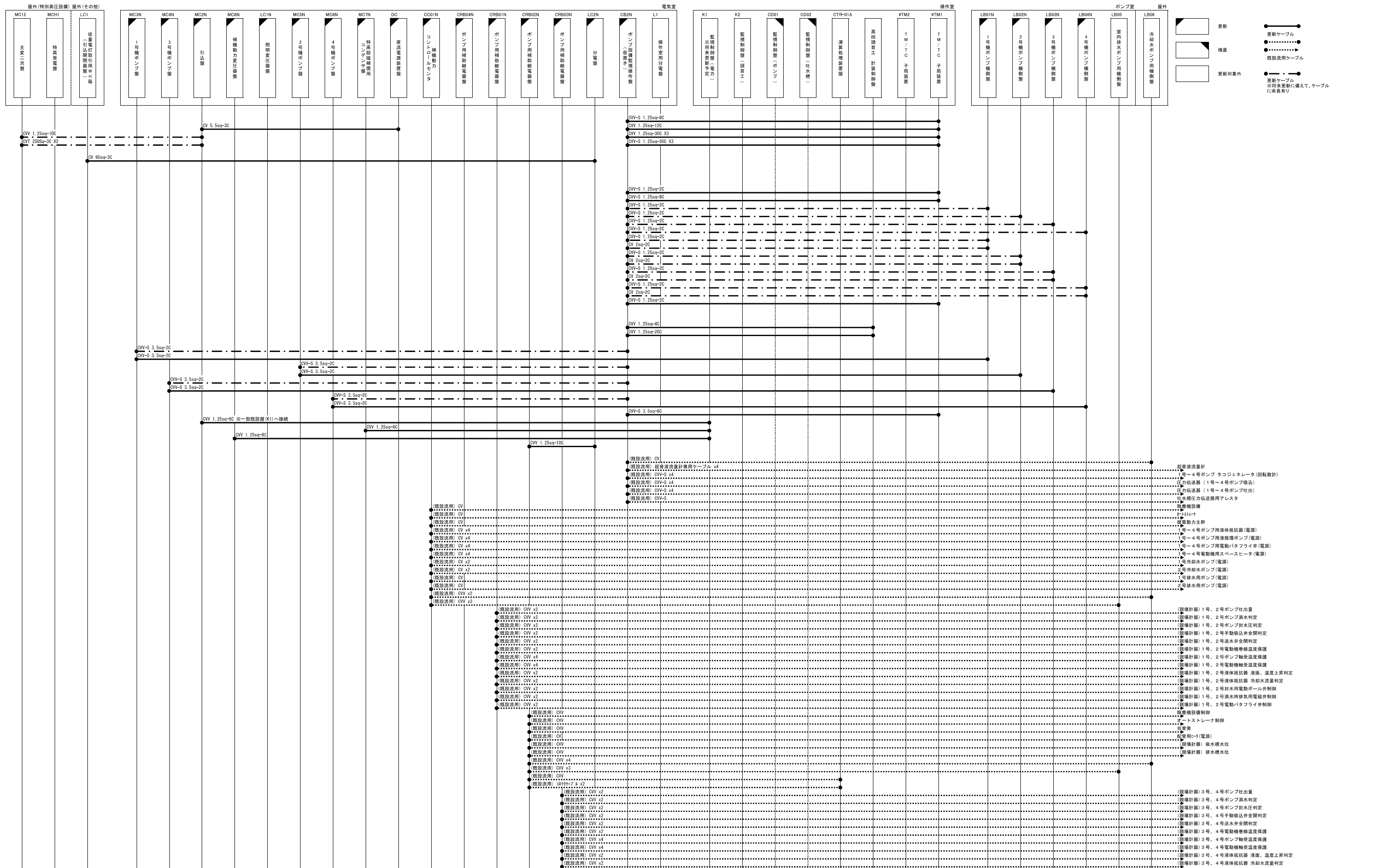
工事名	加古川水系直轄管理事業 杉原川揚水機場高圧ポンプ等設備更新工事		
図面名	1F操作室・電気室・B1Fポンプ室 機器配置図線図（更新）		
年月日			
總尺	図 示	図面番号	16
会社名			
事業所名	近畿農政局 深川水系土地区改良調査管理事務所 加古川水系広域農業水利施設総合管理所		

配線系統図（更新）



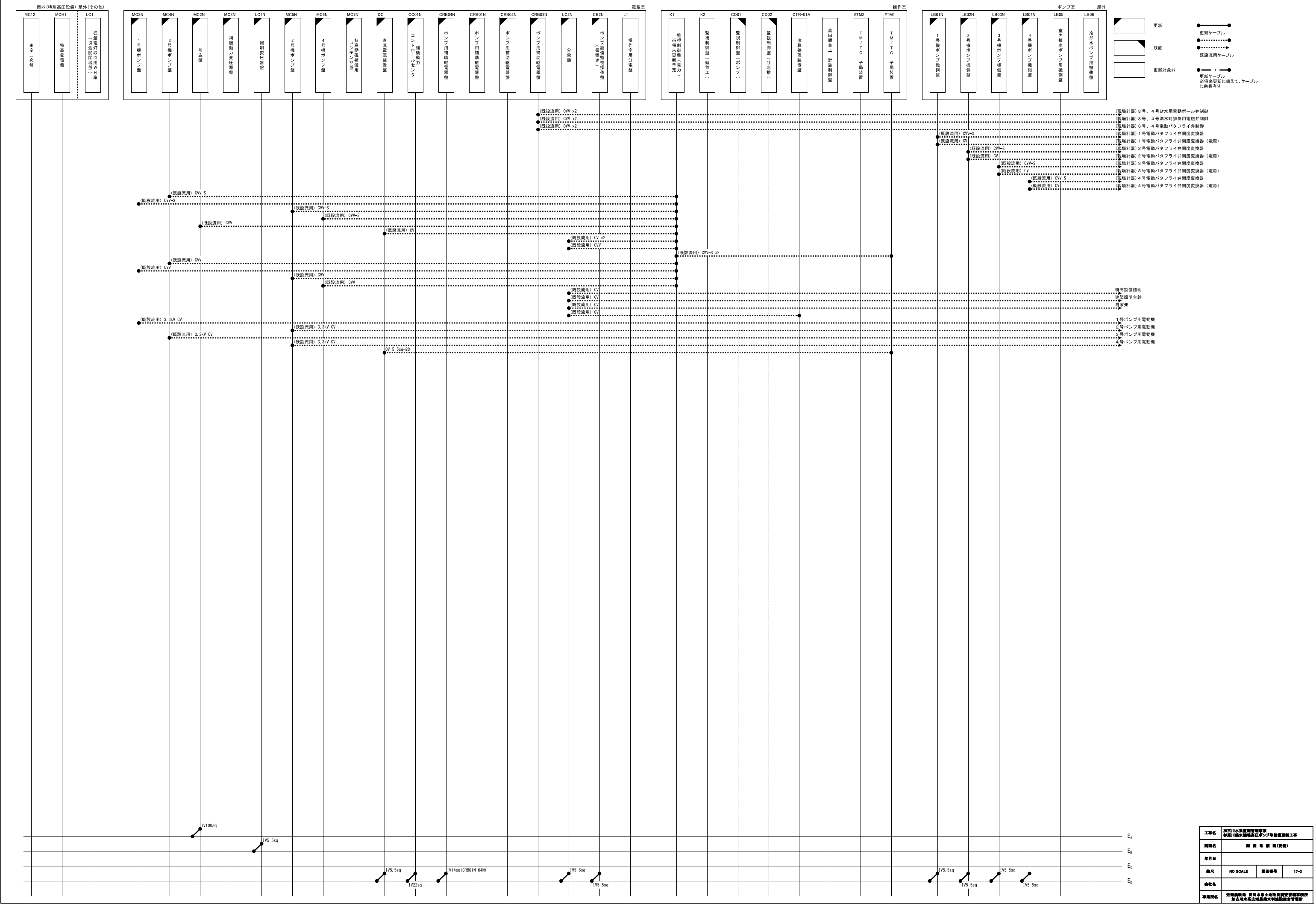
工事名	加古川水系麻植管理事業 杉原川排水機場ポンプ等設備更新工事		
図面名	配 給 系 統 図 (更新)		
年月日			
縮尺	NO SCALE	図面番号	17-1
会社名			
事業所名	近畿建設局 淀川水系土地改良調査管理事務所 加古川水系広域農業水利施設総合管理所		

配線系統図（更新）



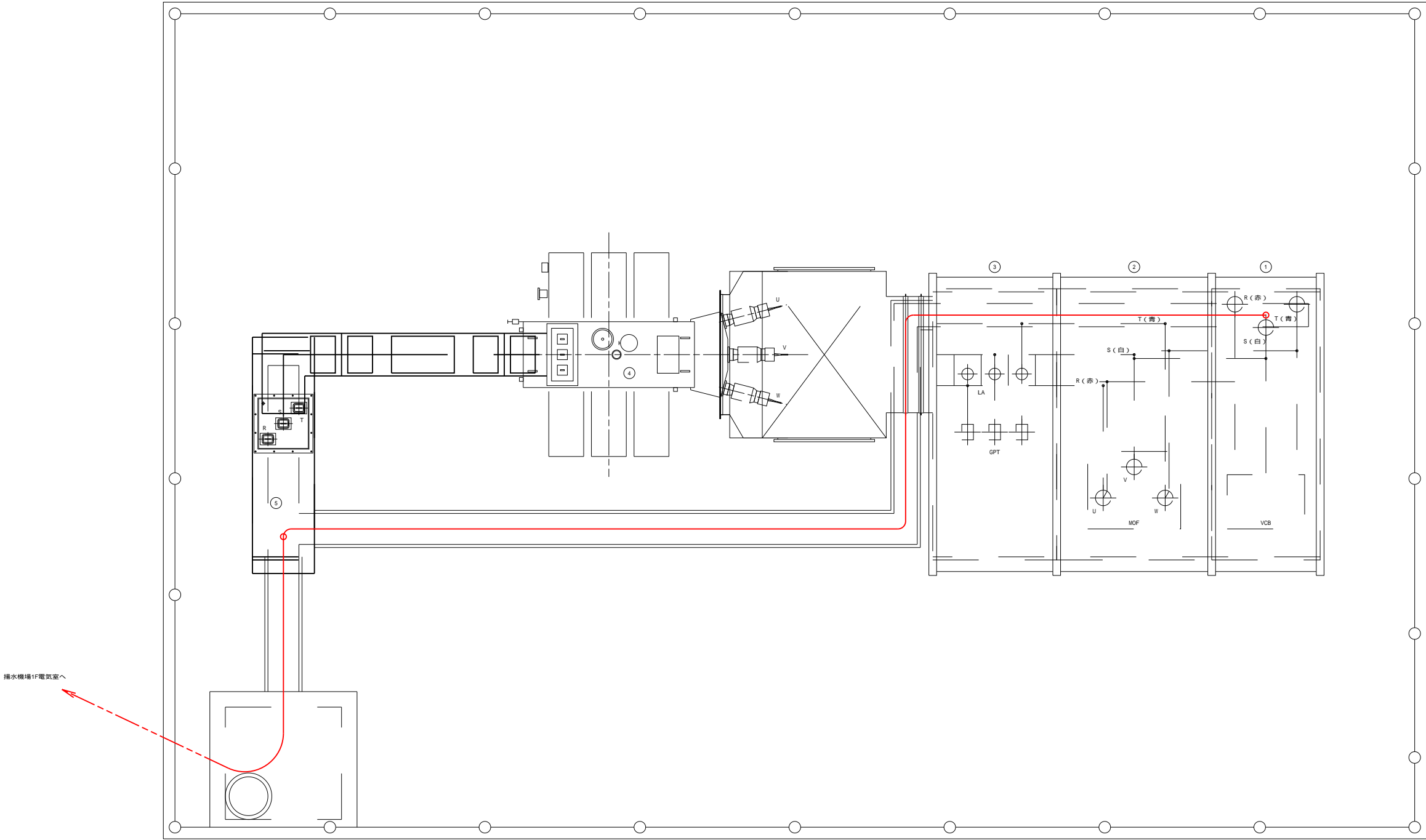
工事名	加古川水系流域管理事業 夢原川湧水堰高圧ポンプ等設備更新工事		
図面名	配 給 系 統 図 (更新)		
年月日			
縮尺	NO SCALE	図面番号	17-2
会社名			
事業所名	近畿農政局 流川水系土地改良調査管理事務所 加古川水系流域農業水利施設総合管理所		

配線系統図（更新）



特高設備配線図(撤去)

S=1:30



排水機場1F電気室へ

機器一覧表

No.	盤記号	機 器 名 称	備 考
①	MCH-1	受電盤	撤去
②	MCH-2	MOF盤	#
③	MCH-3	LA・GPT盤	#
④		特高変圧器 (4000kVA)	#
⑤	MC-12	主変2次盤	#

凡 例

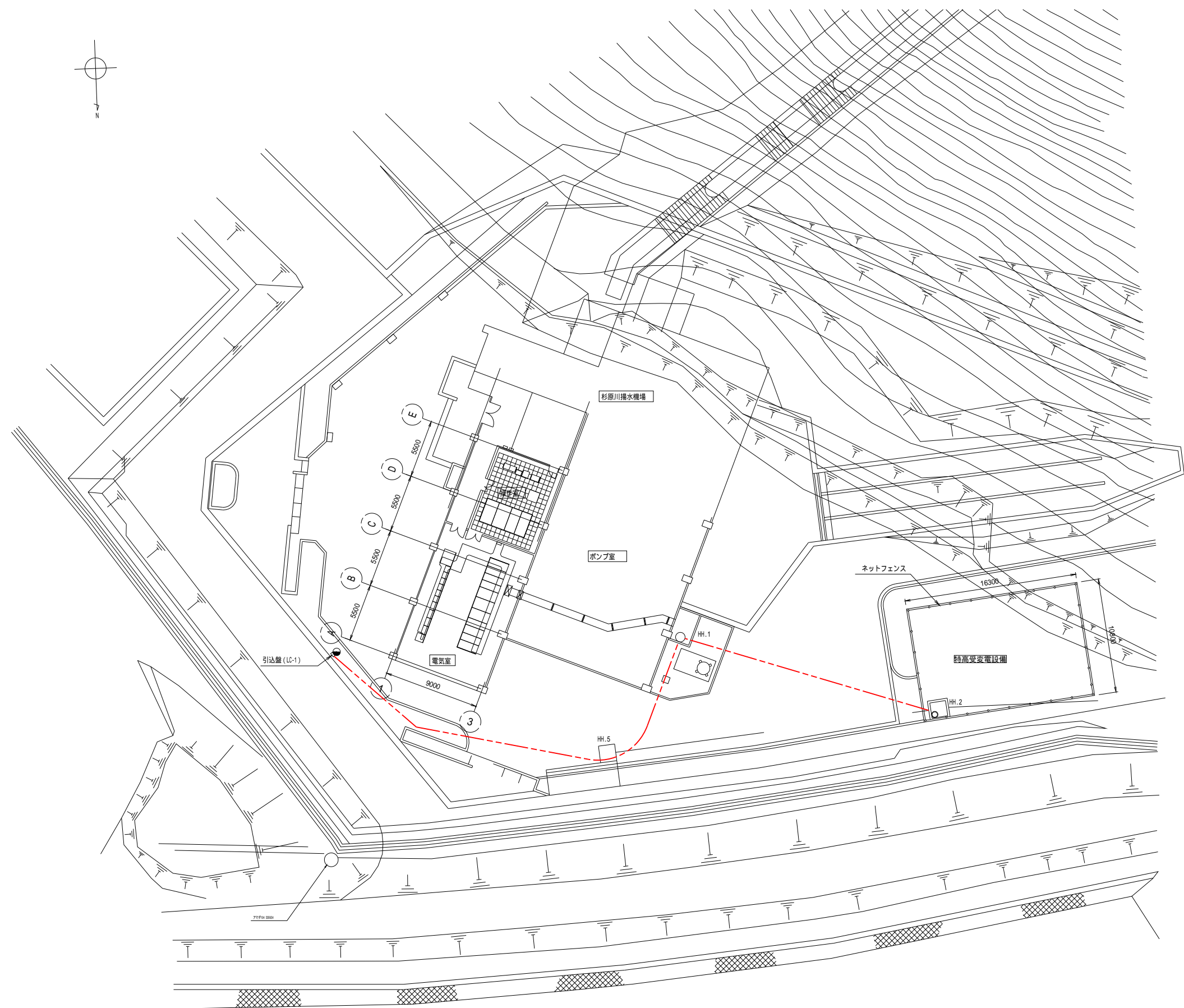
— : 撤去ケーブル

線種凡例

— : ビット内配線
- - - : 埋設配管内配線

工事名	加古川水系直轄管理事業 杉原川揚水機場高圧ポンプ等設備更新工事		
図面名	特高設備配線図(撤去)		
年月日			
縮尺	S=1:30	図面番号	18
会社名			
事業所名	近畿農政局 淀川水系土地改良調査管理事務所 加古川水系広域農業水利施設総合管理所		

屋外配線図(撤去)



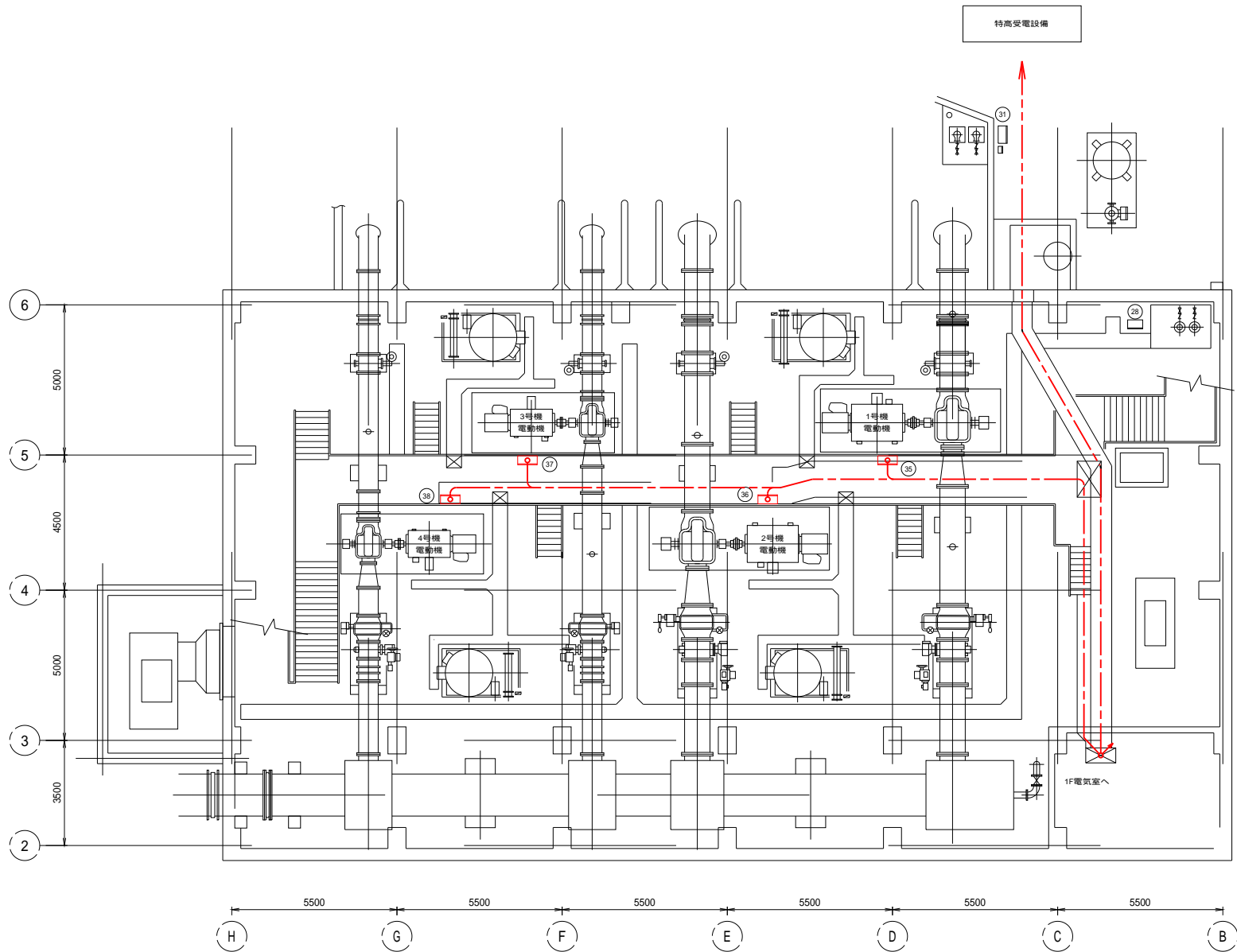
凡 例
— — — — — : 撤去ケーブル

線種凡例
— — — — — : 埋設配管内配線

注 記
1. 埋設管路は既設流用とする。

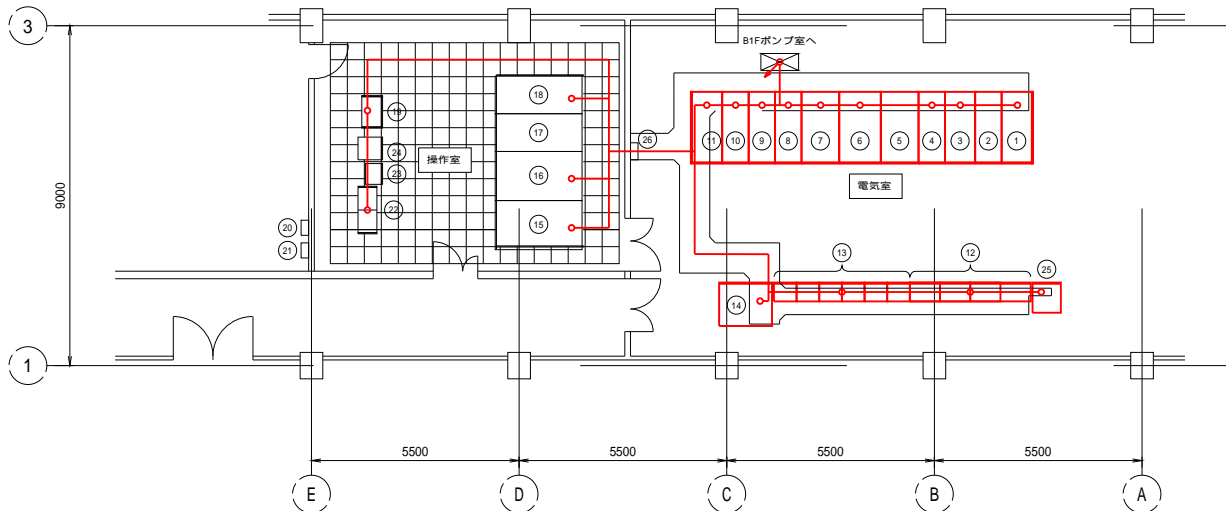
工事名	加古川水系直轄管理事業 杉原川揚水機場高圧ポンプ等設備更新工事		
図面名	屋外配線図(撤去)		
年月日			
縮尺	図 示	図面番号	19
会社名			
事業所名	近畿農政局 淀川水系土地改良調査管理事務所 加古川水系広域農業水利施設総合管理所		

1F操作室・電気室・B1Fポンプ室 機器配置配線図（撤去）



B1Fポンプ室平面図 S=1:100

B1F 機器一覧表			
No	盤記号	機 器 名 称	備 考
28	LB-05	室内排水ポンプ用機側盤	既設
31	LB-06	冷却水ポンプ用機側盤	〃
35	LB-01	1号機用機側盤	撤去
36	LB-02	2号機用機側盤	〃
37	LB-03	3号機用機側盤	〃
38	LB-04	4号機用機側盤	〃



1階平面図 S=1:100

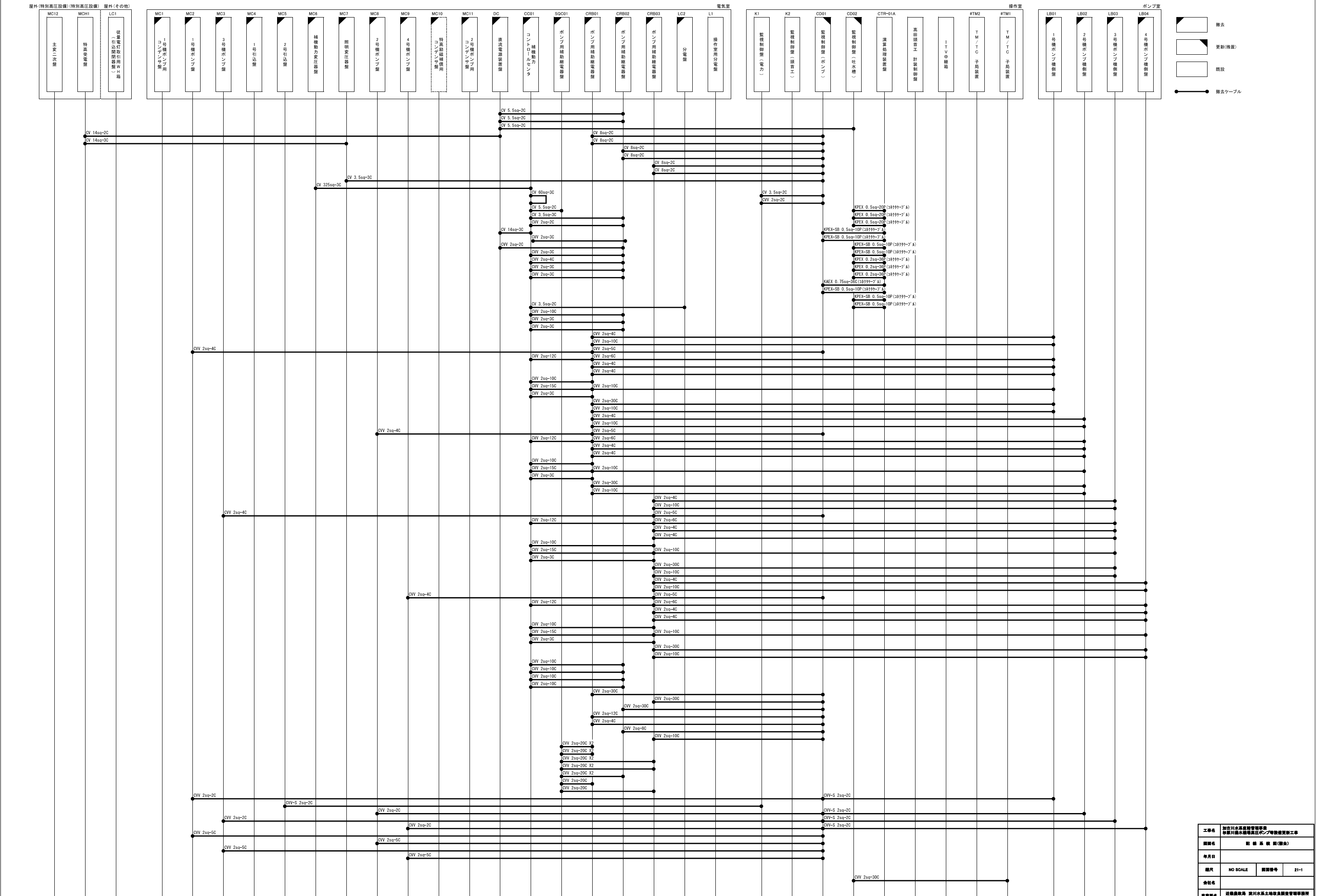
1F 機器一覧表			
No	盤記号	機 器 名 称	備 考
1	MC-11	2号機ポンプ用コンデンサ盤	撤去
2	MC-10	特高励磁補償用コンデンサ盤	〃
3	MC-9	4号機ポンプ盤	〃
4	MC-8	2号機ポンプ盤	〃
5	MC-7	照明変圧器盤	〃
6	MC-6	補機動力変圧器盤	〃
7	MC-5	2号引込盤	〃
8	MC-4	1号引込盤	〃
9	MC-3	3号機ポンプ盤	〃
10	MC-2	1号機ポンプ盤	〃
11	MC-1	1号機ポンプ用コンデンサ盤	〃
12	CR01-03 S0201	ポンプ用補助継器盤	〃
13	CC-01	補機動力コントロールセンタ	〃
14	DC	直流電源装置	撤去
15	CD-02	監視制御盤（吐水槽）	既設
16	CD-01	監視制御盤（ポンプ）	〃
17		監視制御盤（頭工）	〃
18	K	監視制御盤（電力）	〃
19	CTR 01A	演算処理装置	〃
20	L-1	照明分電盤	〃
21	M 1	操作盤	〃
22		TM / TC	〃
23		ITVカメラ制御装置	〃
24		高田設備工計装制御盤	〃
25	L-C2	分電盤	撤去
26		操作室分電盤	既設

- 凡 例
- 撤去
 - 既設
 - 撤去ケーブル

- 線種凡例
- ビット・フリアク内配線
 - 露出電線管内配線
 - ラック・ダクト内配線
 - 埋設電線管内配線

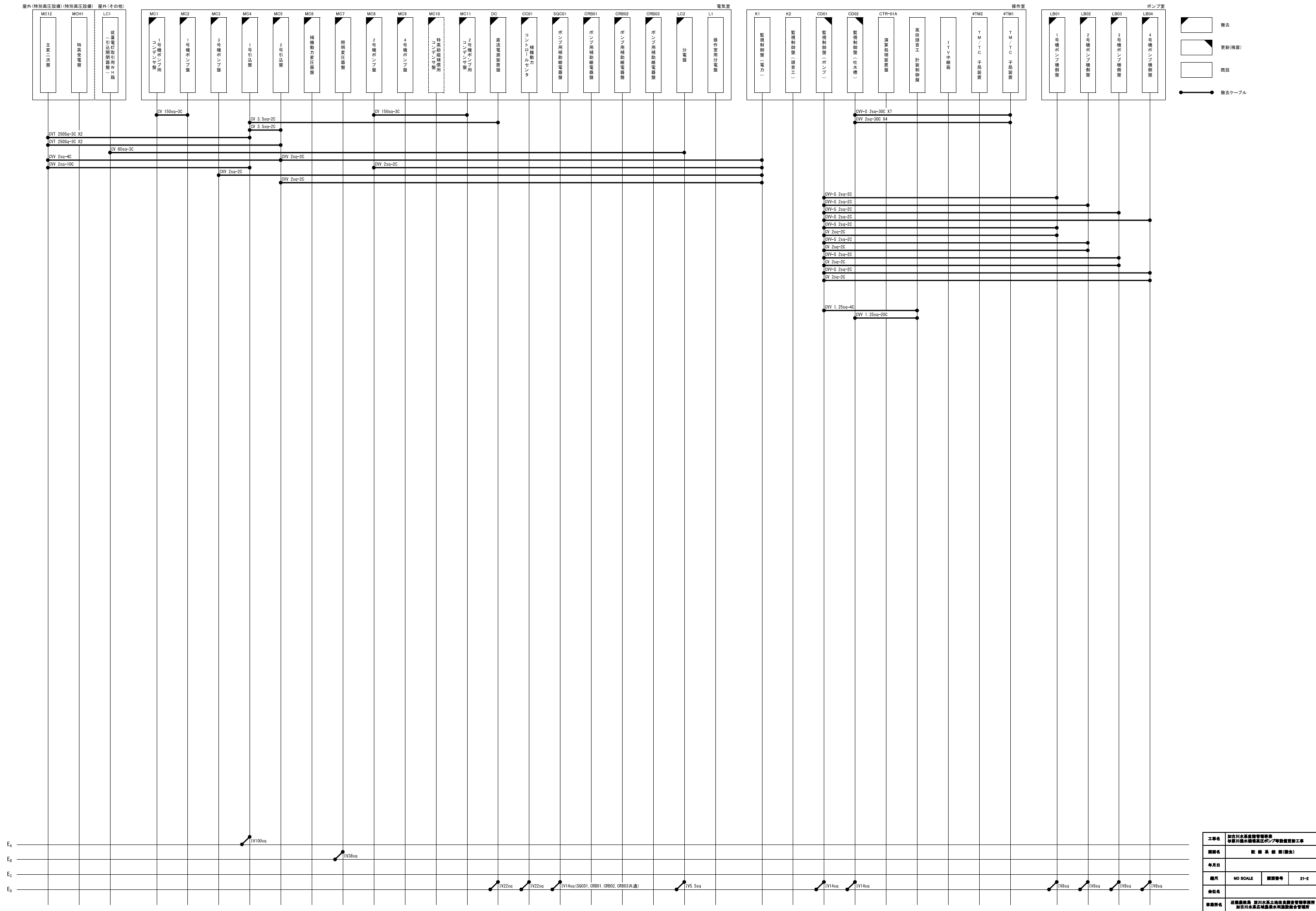
工事名	加古川水系直轄管理事業 杉原川揚水機場高圧ポンプ等設備更新工事		
図面名	1F操作室・電気室・B1Fポンプ室 機器配置配線図（撤去）		
年月日			
縮尺	図 示	図面番号	20
会社名			
事業所名	近畿農政局 淀川水系土地改良調査管理事務所 加古川水系広域農業水利施設総合管理所		

配線系統図（撤去）



工事名	加古川水系廣域管理事業 杉原川排水機場高圧ポンプ等設備更新工事		
関関名	配 電 統 轄 関 (撤去)		
年月日			
縮尺	NO SCALE	関関番号	21-1
会社名			
事業所名	近畿建設局 加古川水系土地改良事業管理事務所 加古川水系広域農業水利施設総合管理所		

配線系統図（撤去）



工事名	加古川水系底槽管工事 杉原川排水設備高圧ポンプ等設備更新工事		
図面名	配 槽 断 面 (撤去)		
年月日			
縮尺	NO SCALE	図面番号	21-2
会社名			
事業所名	近畿建設局 加古川水系土地改良調査管理事務所 加古川水系広域農業水利施設総合管理所		