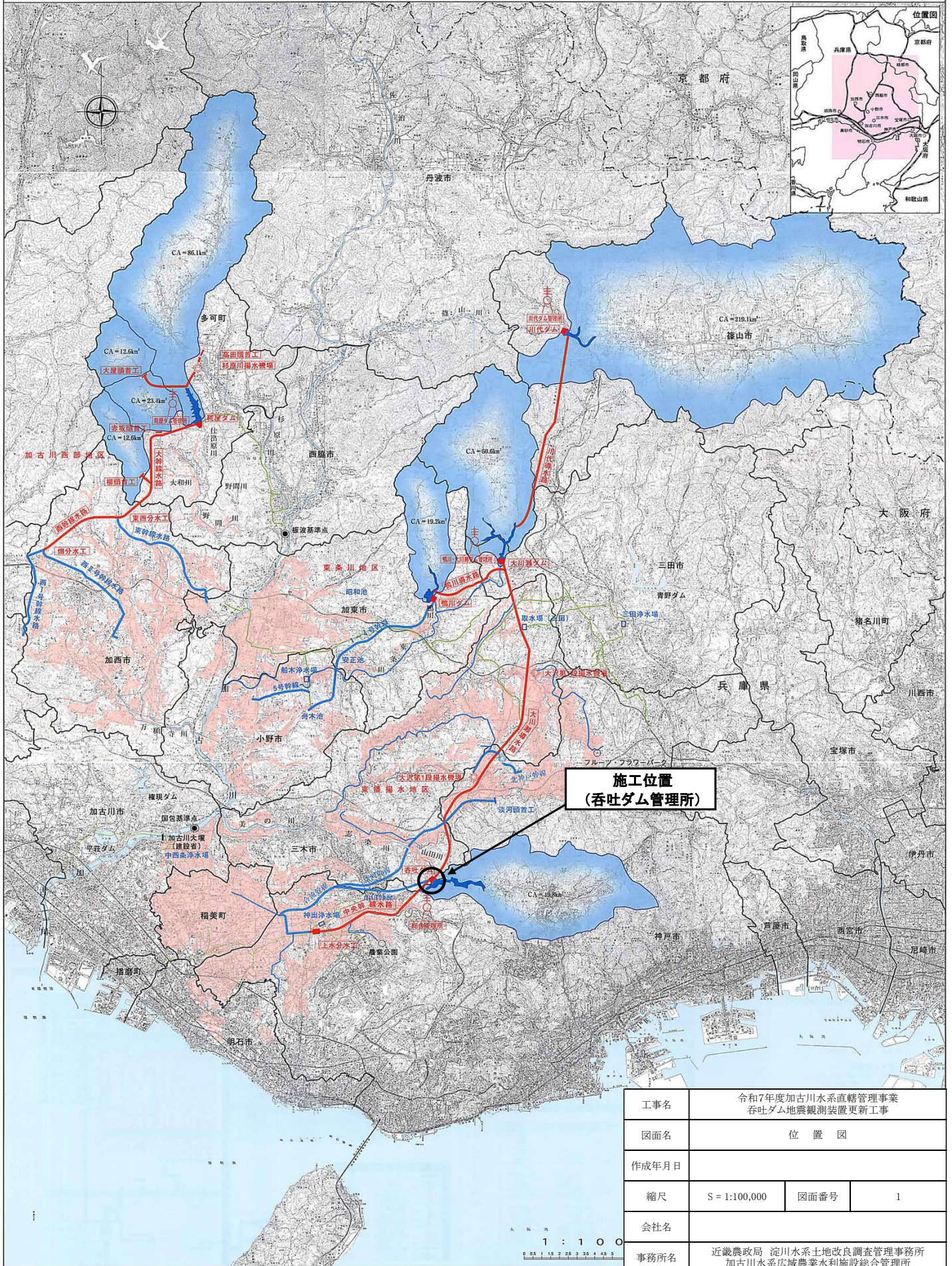


図 面 目 録

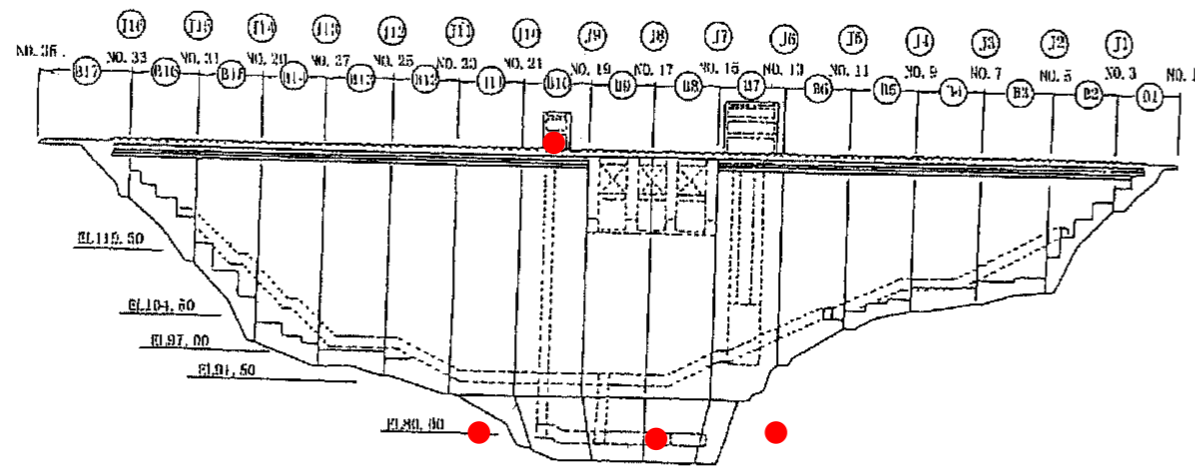
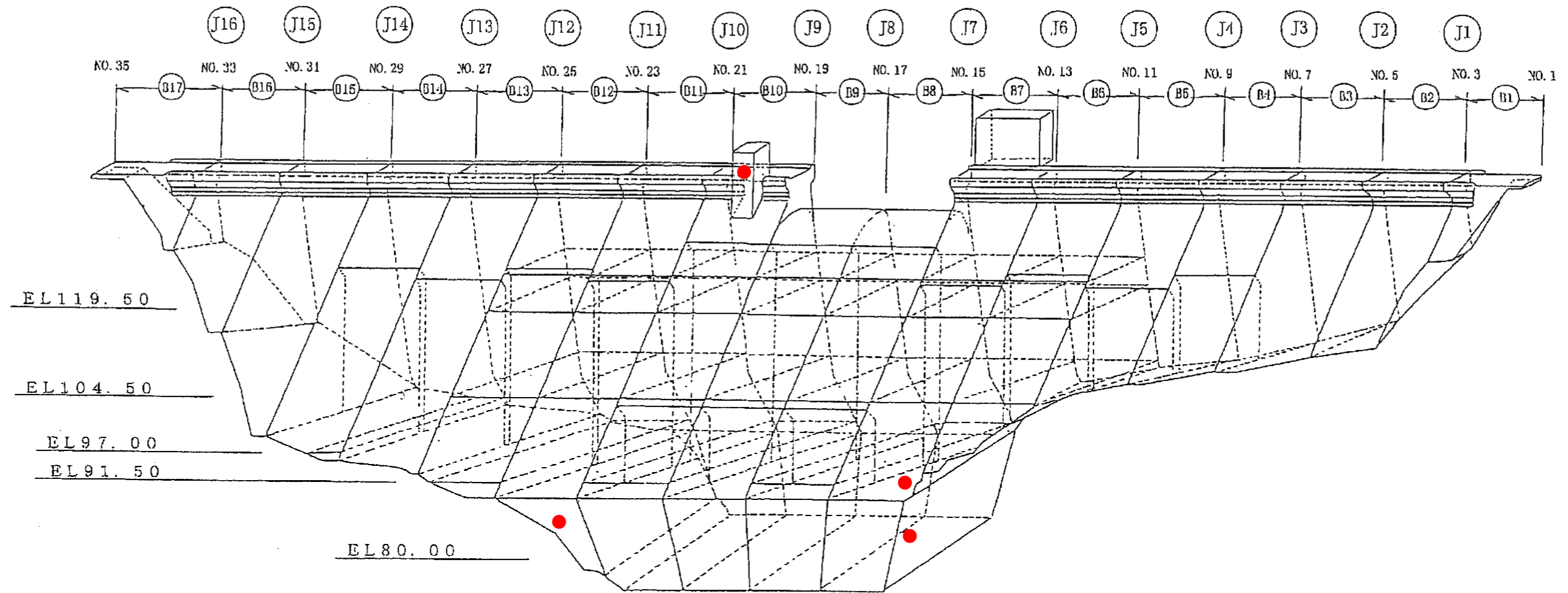
| 事 業 名 | 加古川水系直轄管理事業 | | |
|---------|-------------------------------------|------|------|
| 工 事 名 | 令和7年度 加古川水系直轄管理事業 吞吐ダム地震観測装置更新工事 | | |
| 契約区分 | 当初 | 図面枚数 | 4枚 |
| 図 面 番 号 | 図 面 名 称 | 枚 数 | 摘 要 |
| 1 | 位 置 図 | 1 | |
| 2 | 地震観測装置配置図 | 1 | |
| 参-1 | ブロック図 | 1 | 参考図面 |
| 参-2 | 制御設備外観図 | 1 | 参考図面 |
| | | | |
| | | | |
| | | | |
| | | | |
| | | | |
| | | | |
| | | | |
| 合計 | | 4 | |

国営加古川水系広域農業水利施設総合管理事業概要図



| | | | |
|-------|---|------|---|
| 工事名 | 令和7年度加古川水系直轄管理事業 吞吐ダム地震観測装置更新工事 | | |
| 図面名 | 位置図 | | |
| 作成年月日 | | | |
| 縮尺 | S = 1:100,000 | 図面番号 | 1 |
| 会社名 | | | |
| 事務所名 | 近畿農政局 淀川水系土地改良調査管理事務所 加古川水系広域農業水利施設総合管理所 | | |

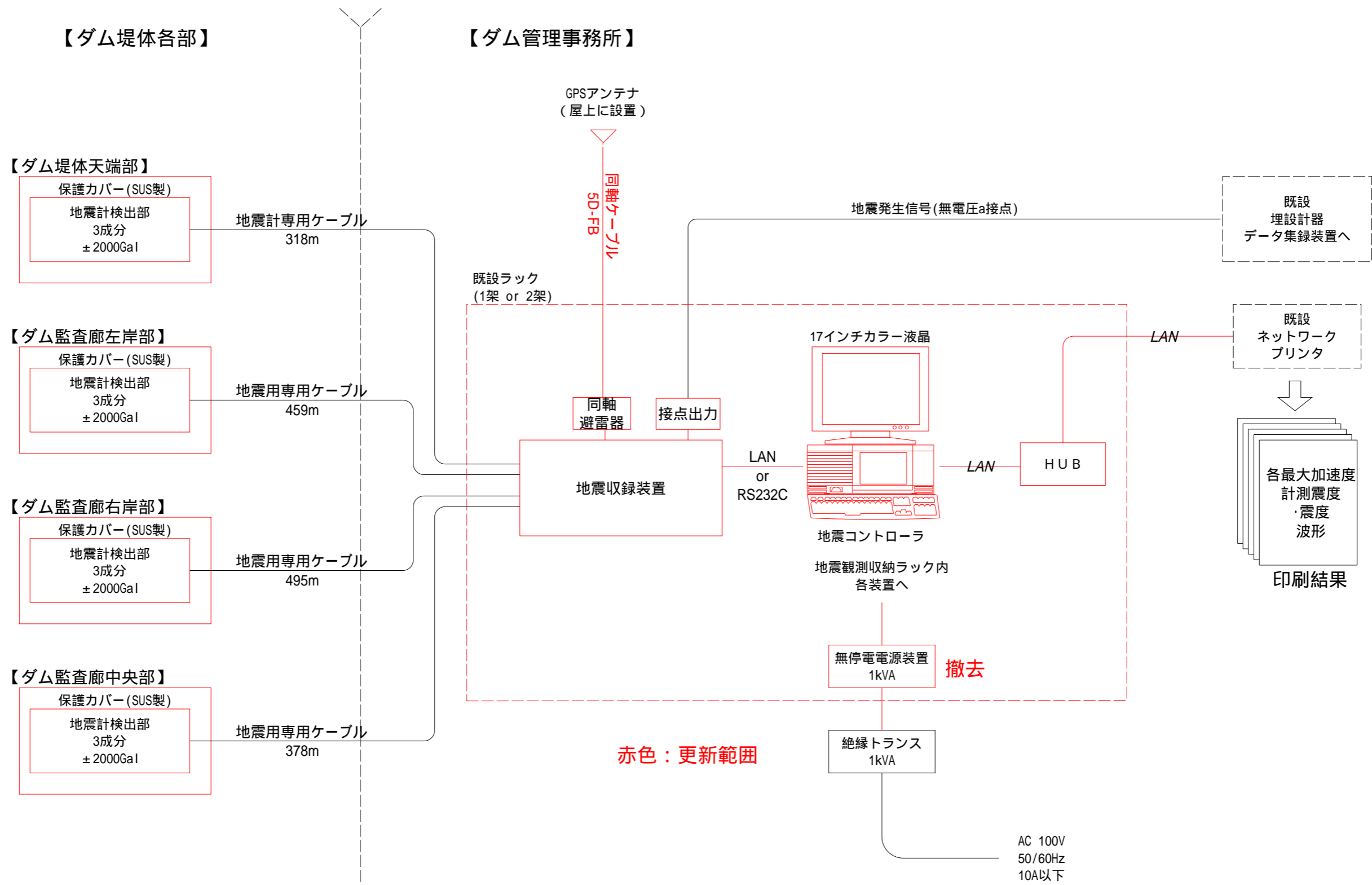
地震観測装置配置図



● : 地震観測装置設置箇所

| | | | |
|-------|-------------------------------------|---|--|
| 工事名 | 令和7年度 加古川水系直轄管理事業 香土夕々地震観測装置更新工事 | | |
| 図面名 | 地震観測装置配置図 | | |
| 作成年月日 | | | |
| 縮尺 | 図面番号 | 1 | |
| 会社名 | | | |
| 事務所名 | 加古川水系広域農業水利施設総合管理所 | | |

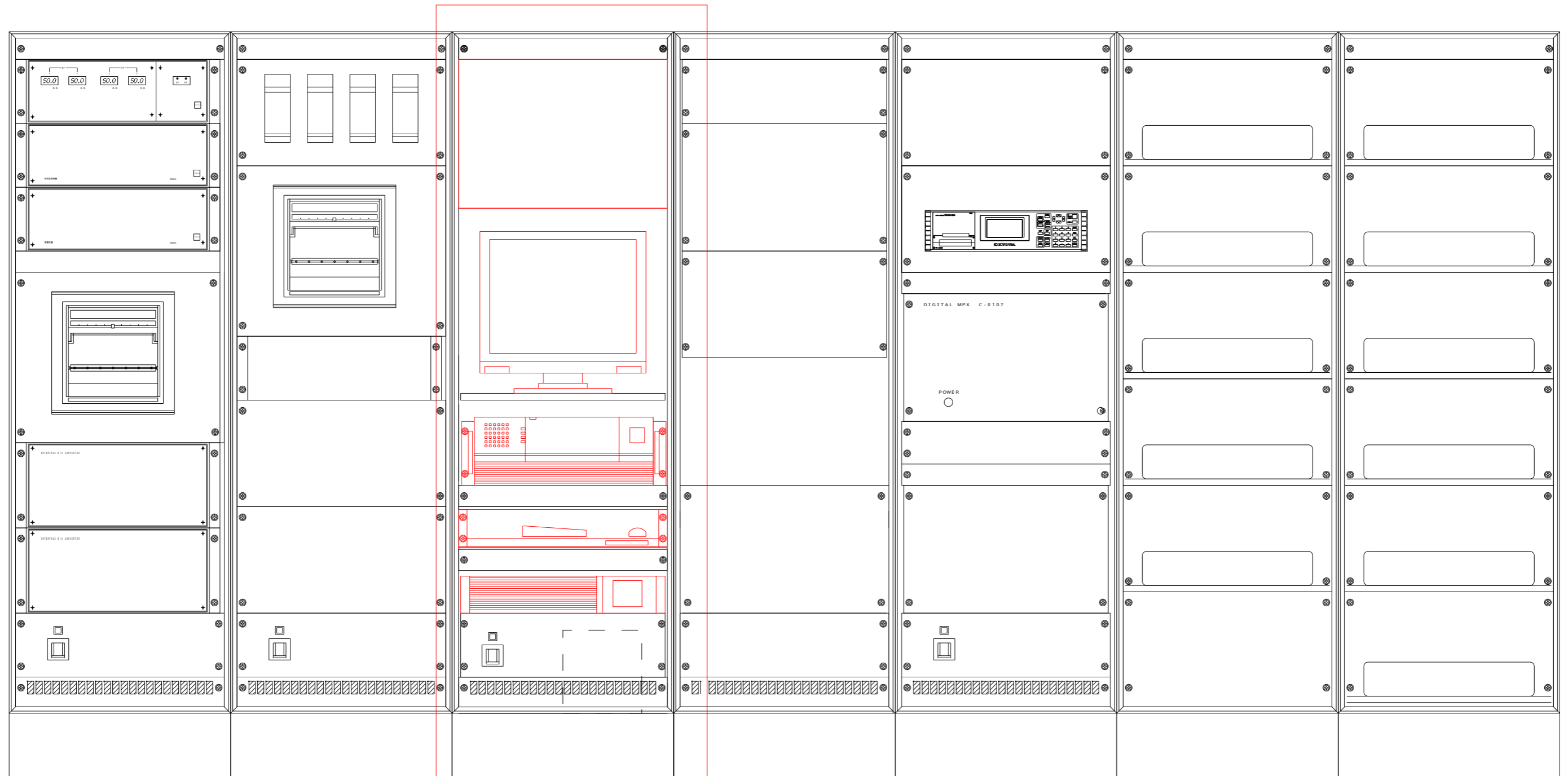
ブロック図



【参考図面】

| | | | |
|-------|-------------------------------------|-----|--|
| 工事名 | 令和7年度 加古川水系直轄管理事業 吾吐ダム地震観測装置更新工事 | | |
| 図面名 | ブロック図 | | |
| 作成年月日 | | | |
| 縮尺 | 図面番号 | 参-1 | |
| 会社名 | | | |
| 事務所名 | 加古川水系広域農業水利施設総合管理所 | | |

制御設備外観図



たわみ変換表示器
信号変換装置
たわみ変換装置用避雷器
打点記録計(たわみ
)
たわみDA変換器
たわみインターフェース
ユニット

シングルコンディショナ
未使用(漏水量用)
インターフェースユニット
未使用(漏水量用)
打点記録計
未使用(漏水量用)

地震収録装置
液晶ディスプレイ
地震コントローラ
キーボード・マウス
無停電電源装置(1kVA)(撤去)
絶縁トランス(1kVA)

施工対象

データロガー
(UCAM-60B-AC)
デジタルマルチプレクサ

スキャナ
(USB-50D-50M)

【参考図面】

| | | | |
|-------|-------------------------------------|-----|--|
| 工事名 | 令和7年度 加古川水系直轄管理事業 吾峠ダム地震観測装置更新工事 | | |
| 図面名 | 制御設備外観図 | | |
| 作成年月日 | | | |
| 縮尺 | 図面番号 | 参-2 | |
| 会社名 | | | |
| 事務所名 | 加古川水系広域農業水利施設総合管理所 | | |