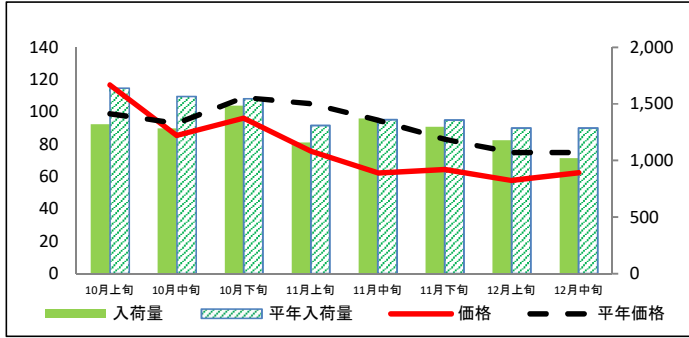


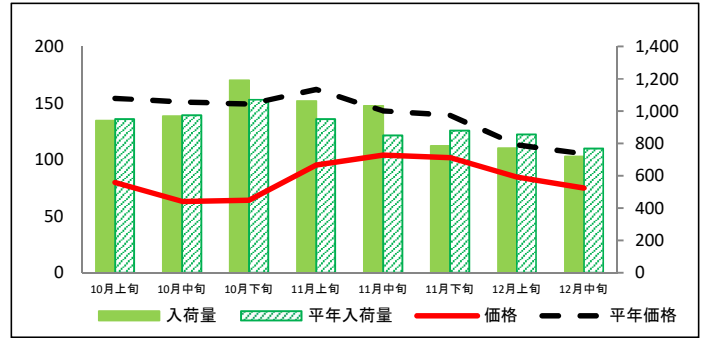
(参考)大阪市中央卸売市場における品目別入荷量及び価格動向

単位<左: 価格(円/kg)、右: 入荷量(t)>

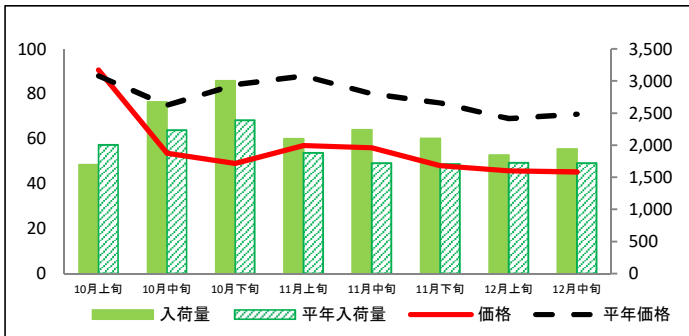
だいこん



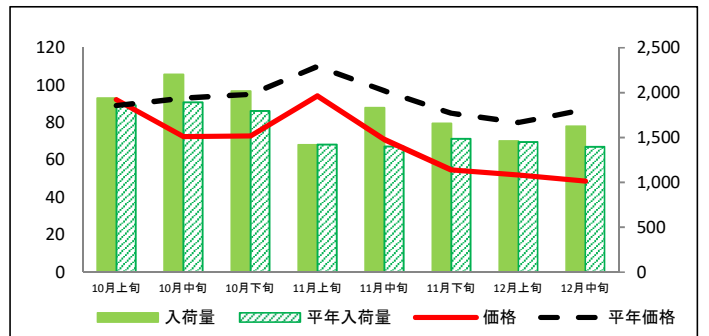
にんじん



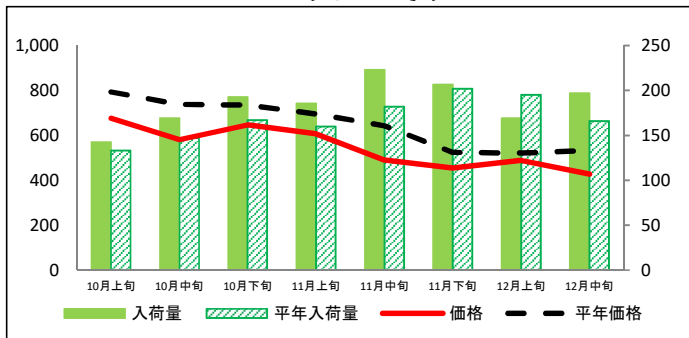
はくさい



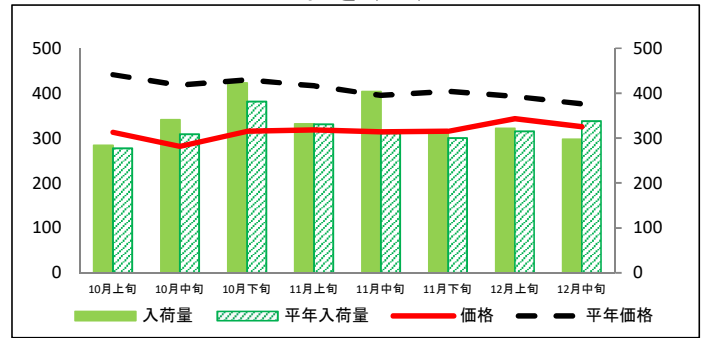
キャベツ



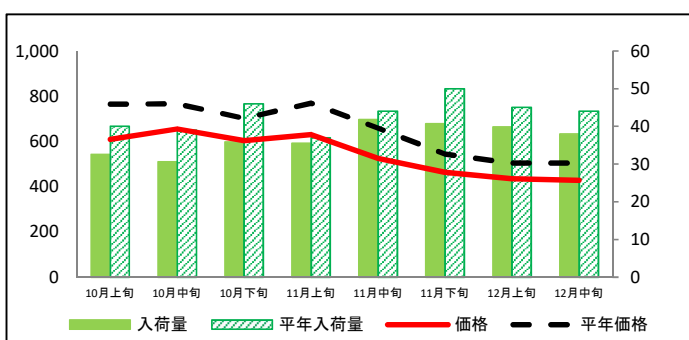
ほうれんそう



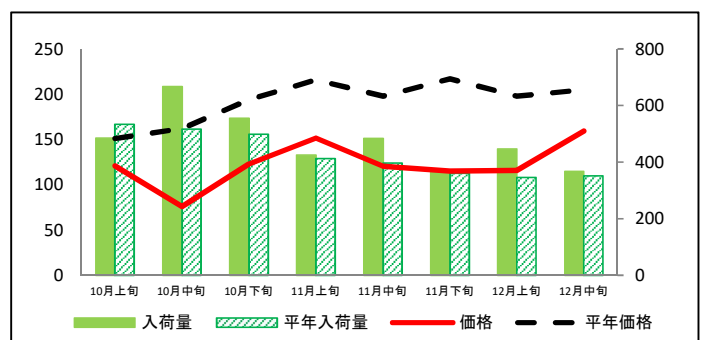
ねぎ(白)



ねぎ(青)

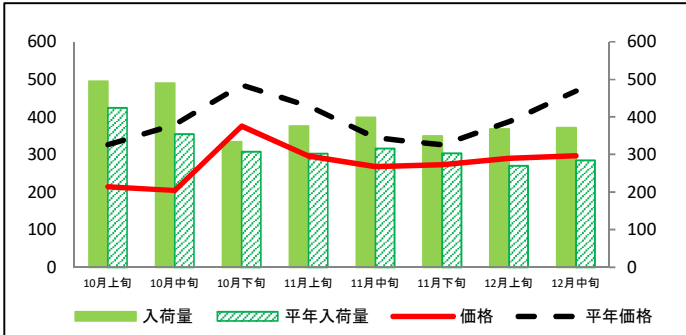


レタス

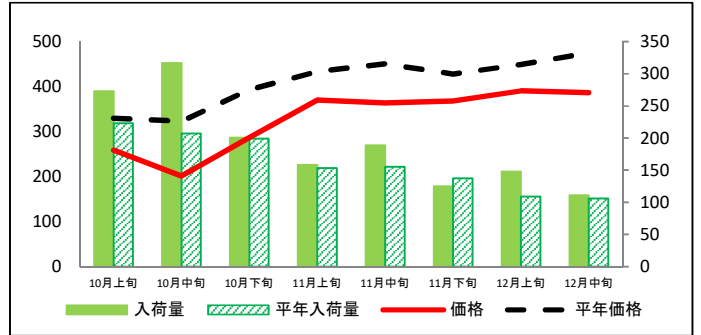


(参考)大阪市中央卸売市場における品目別入荷量及び価格動向

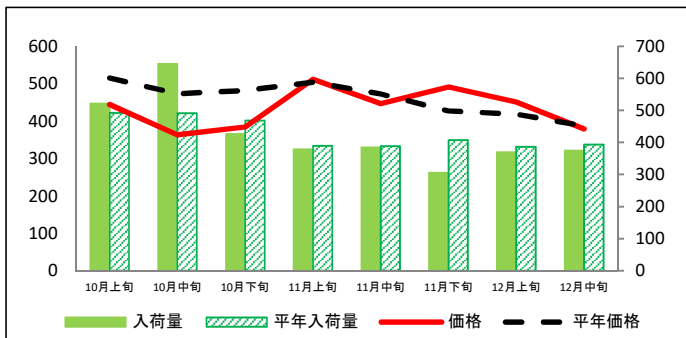
きゅうり



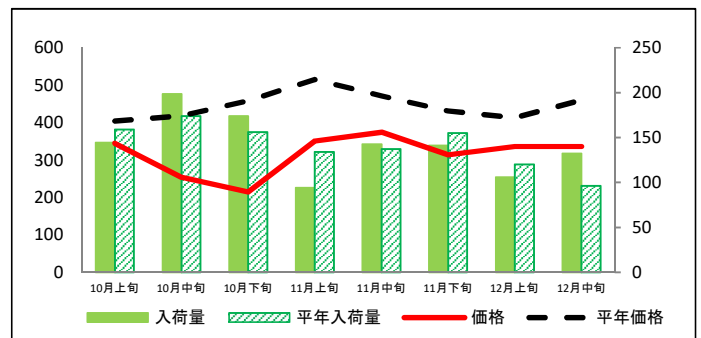
なす



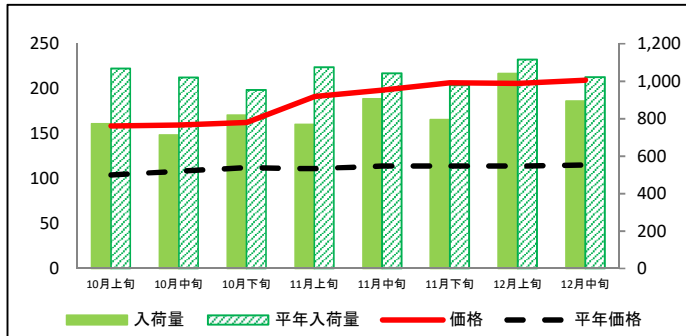
普通トマト



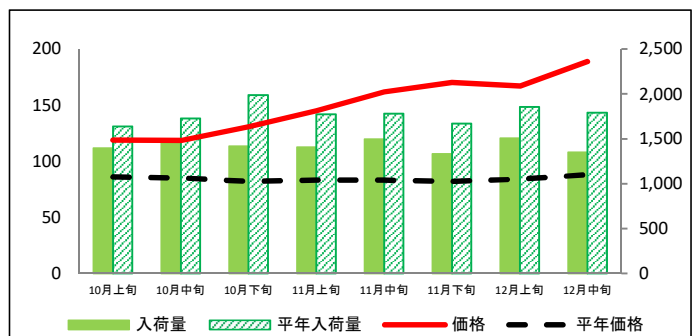
ピーマン



ばれいしょ



たまねぎ



資料:大阪市中央卸売市場青果卸売会社3社の実績(近畿農政局調べ)

## (参考)大阪市中央卸売市場における品目別の入荷量の推移

単位：トン

品目	10月上旬		10月中旬		10月下旬		11月上旬		11月中旬		11月下旬		12月上旬		12月中旬	
	入荷量	平年比	入荷量	平年比	入荷量	平年比	入荷量	平年比	入荷量	平年比	入荷量	平年比	入荷量	平年比	入荷量	平年比
だいこん	1,321	81%	1,284	82%	1,485	96%	1,158	88%	1,372	101%	1,297	96%	1,177	92%	1,020	79%
にんじん	940	99%	968	100%	1,192	111%	1,063	112%	1,033	122%	784	89%	769	90%	718	94%
はくさい	1,694	84%	2,675	120%	3,004	126%	2,097	112%	2,239	130%	2,103	123%	1,847	107%	1,940	113%
キャベツ	1,937	104%	2,203	116%	2,015	112%	1,416	100%	1,829	131%	1,654	111%	1,461	101%	1,625	116%
ほうれんそう	142	107%	169	115%	193	115%	186	116%	223	123%	207	102%	169	87%	197	119%
ねぎ(白)	284	102%	341	110%	423	111%	332	100%	403	130%	309	103%	322	102%	297	88%
ねぎ(青)	33	81%	31	79%	36	78%	36	96%	42	95%	41	81%	40	89%	38	86%
レタス	485	91%	667	129%	555	111%	425	103%	484	122%	366	102%	446	129%	367	105%
きゅうり	496	117%	490	138%	333	109%	375	124%	399	126%	349	115%	368	136%	371	131%
なす	273	122%	317	153%	201	101%	158	103%	189	122%	125	91%	148	136%	111	105%
普通トマト	521	106%	645	131%	426	91%	378	97%	384	99%	305	75%	369	96%	374	95%
ピーマン	144	91%	198	114%	174	111%	94	70%	143	104%	141	91%	106	88%	132	138%
ばれいしょ	771	72%	713	70%	819	86%	769	72%	906	87%	794	81%	1,040	93%	893	87%
たまねぎ	1,396	85%	1,494	87%	1,416	71%	1,405	79%	1,496	84%	1,330	80%	1,506	81%	1,350	75%

## (参考)大阪市中央卸売市場における品目別の価格推移

単位：円/kg

品目	10月上旬		10月中旬		10月下旬		11月上旬		11月中旬		11月下旬		12月上旬		12月中旬	
	価格	平年比	価格	平年比	価格	平年比	価格	平年比	価格	平年比	価格	平年比	価格	平年比	価格	平年比
だいこん	117	118%	85	92%	96	88%	76	72%	62	66%	64	78%	58	77%	63	83%
にんじん	80	52%	63	42%	64	43%	95	59%	104	73%	102	73%	84	75%	75	71%
はくさい	91	103%	54	71%	49	58%	57	65%	56	70%	48	63%	46	66%	45	64%
キャベツ	92	104%	72	78%	73	77%	94	86%	71	73%	55	64%	52	65%	49	56%
ほうれんそう	676	85%	581	79%	647	88%	607	87%	490	76%	454	87%	488	94%	427	80%
ねぎ(白)	313	71%	282	67%	315	73%	318	76%	313	79%	315	78%	343	87%	325	86%
ねぎ(青)	609	80%	655	86%	604	86%	630	82%	525	80%	463	85%	436	86%	429	85%
レタス	121	80%	76	47%	123	63%	151	70%	120	61%	115	53%	116	58%	159	78%
きゅうり	215	66%	204	54%	375	77%	296	69%	268	78%	273	84%	290	75%	297	63%
なす	259	78%	201	62%	287	73%	371	85%	364	81%	368	86%	391	87%	386	81%
普通トマト	444	86%	363	77%	384	80%	512	101%	447	95%	491	115%	451	108%	379	98%
ピーマン	345	85%	254	61%	215	47%	351	68%	374	79%	314	73%	336	81%	336	73%
ばれいしょ	159	152%	160	148%	162	145%	191	172%	198	174%	206	181%	206	180%	210	182%
たまねぎ	119	138%	118	139%	131	159%	145	175%	162	195%	170	207%	167	199%	189	214%

資料：大阪市中央卸売市場青果卸売会社3社の実績（近畿農政局調べ）