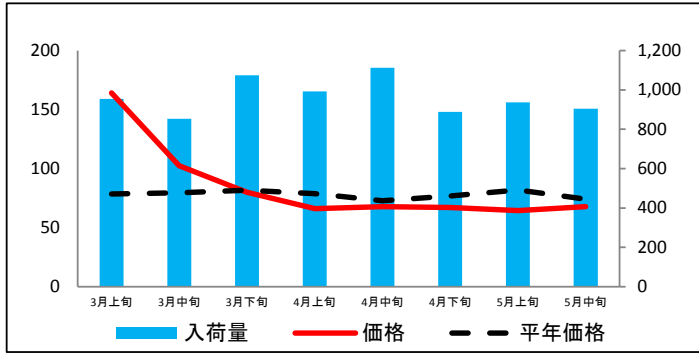


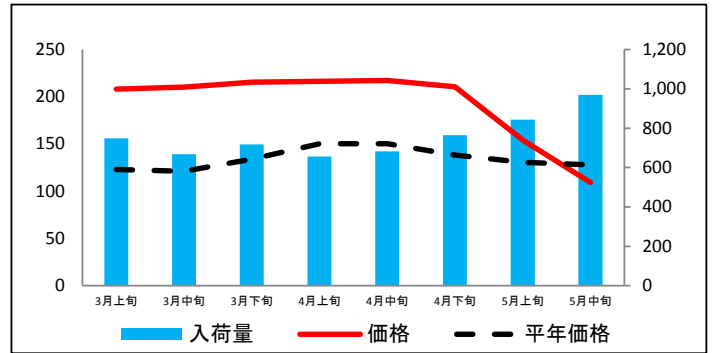
(参考)大阪市中央卸売市場における品目別入荷量及び価格動向

単位<左:価格(円/kg)、右:入荷量(t)>

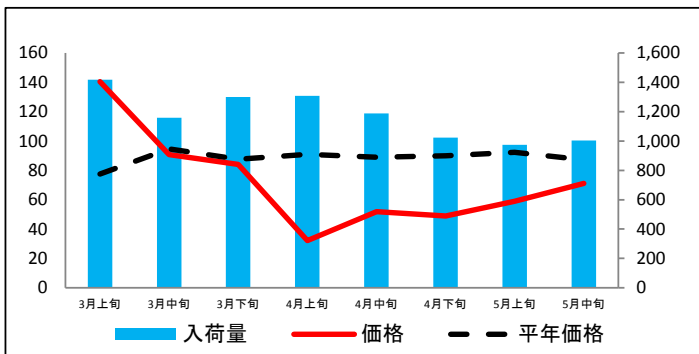
だいこん



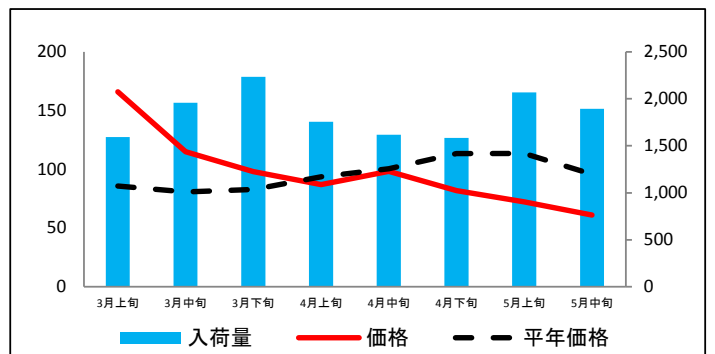
にんじん



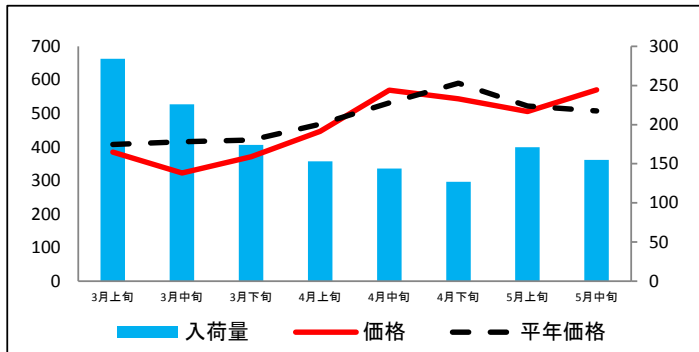
はくさい



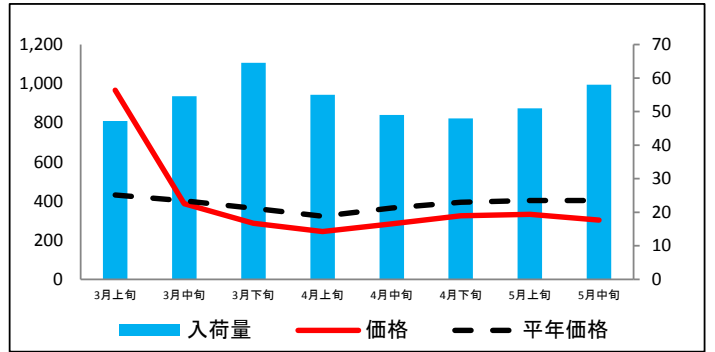
キャベツ



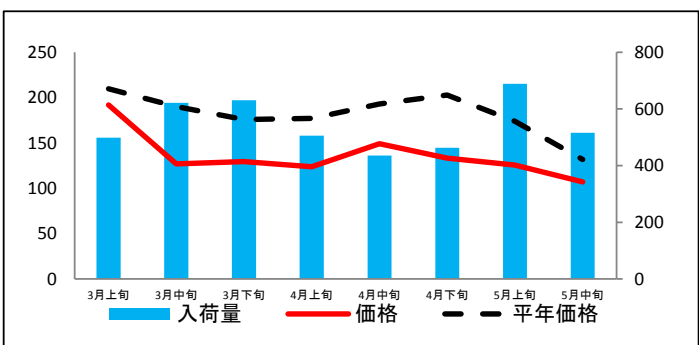
ほうれんそう



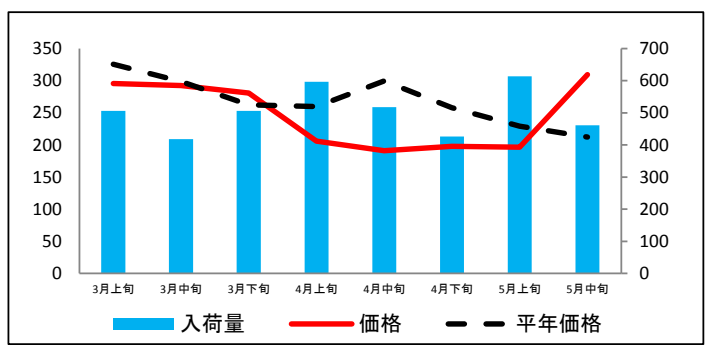
ねぎ(青)



レタス

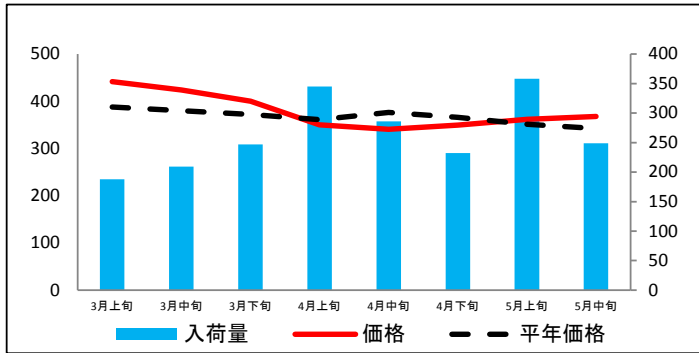


きゅうり

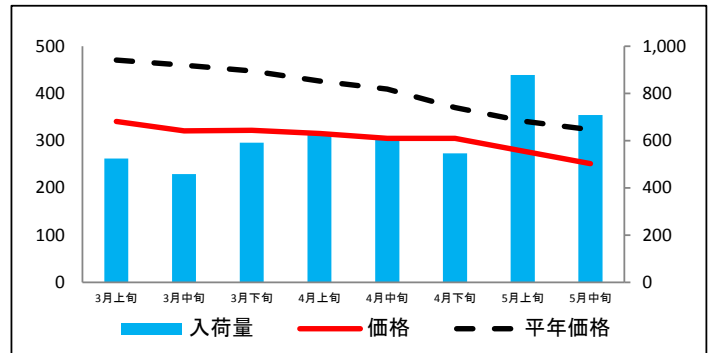


(参考)大阪市中央卸売市場における品目別入荷量及び価格動向

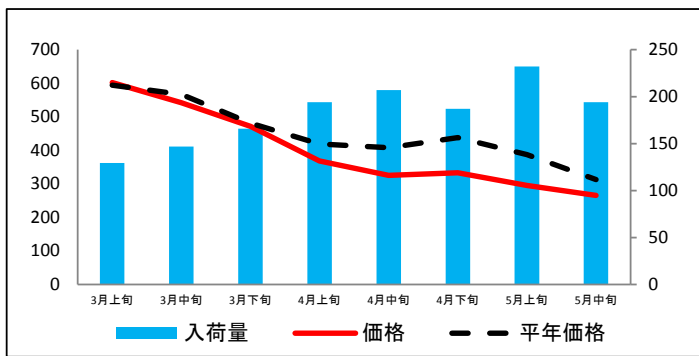
なす



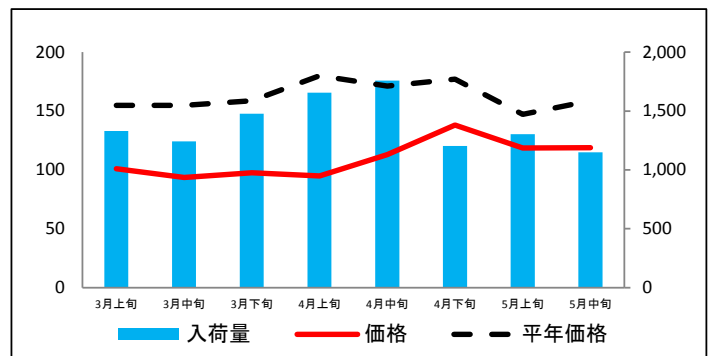
トマト



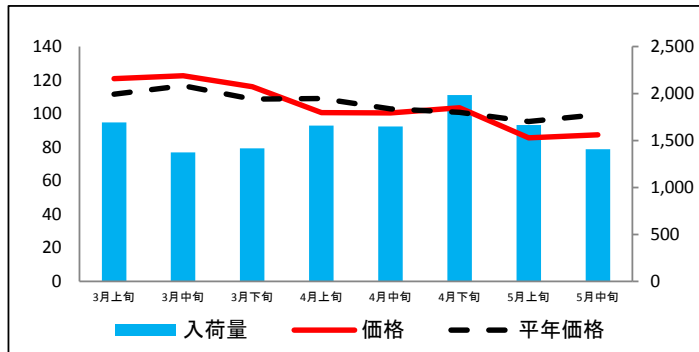
ピーマン



ばれいしょ



たまねぎ



資料: 主要卸売業者2社の実績より推計(近畿農政局調べ)

平年価格は、農林水産省統計部「青果物卸売市場調査」より、平年価格のねぎ(青)については「大阪市中央卸売市場市況状況」より推計
注釈:「ばれいしょ」とは、「じゃがいも」を指す。

(参考)大阪市中央卸売市場における品目別の価格推移

単位：円/kg

品目	3月上旬		3月中旬		3月下旬		4月上旬		4月中旬		4月下旬		5月上旬		5月中旬	
	価格	平年比	価格	平年比	価格	平年比	価格	平年比	価格	平年比	価格	平年比	価格	平年比	価格	平年比
だいこん	164	209%	102	129%	80	98%	66	84%	68	93%	67	87%	64	79%	68	91%
にんじん	208	169%	210	174%	215	161%	216	144%	217	145%	211	152%	154	118%	109	86%
はくさい	140	181%	91	96%	84	96%	32	35%	52	58%	49	54%	59	64%	71	81%
キャベツ	166	194%	115	142%	98	118%	87	93%	98	98%	82	72%	72	64%	61	64%
ほうれんそう	385	95%	322	78%	371	88%	446	95%	569	107%	544	92%	506	97%	570	112%
ねぎ(青)	967	224%	386	96%	287	79%	244	76%	284	78%	325	82%	332	83%	302	75%
レタス	192	91%	127	67%	129	74%	124	70%	149	77%	133	66%	125	72%	107	81%
きゅうり	295	91%	292	98%	281	107%	206	79%	191	64%	198	77%	197	86%	309	146%
なす	442	114%	424	112%	400	108%	350	97%	341	91%	349	95%	362	103%	368	107%
トマト	341	72%	321	70%	322	72%	315	74%	305	75%	305	82%	278	81%	251	78%
ピーマン	602	101%	542	96%	471	98%	368	88%	325	80%	333	76%	295	76%	265	85%
ばれいしょ	101	65%	94	60%	98	62%	95	53%	113	66%	138	78%	119	81%	119	75%
たまねぎ	121	108%	123	105%	116	107%	101	92%	100	98%	103	103%	86	90%	87	88%

資料：主要卸売業者2社の実績より推計(近畿農政局調べ)

平年価格は、農林水産省統計部「青果物卸売市場調査」

平年価格の「ねぎ(青)」については「大阪市中央卸売市場市況状況」より推計

注釈：「ばれいしょ」とは、「じゃがいも」を指す。