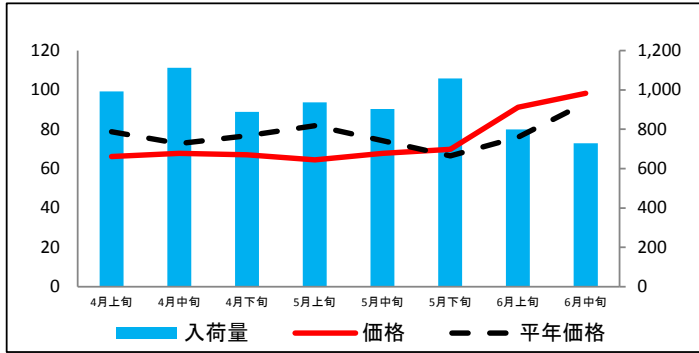


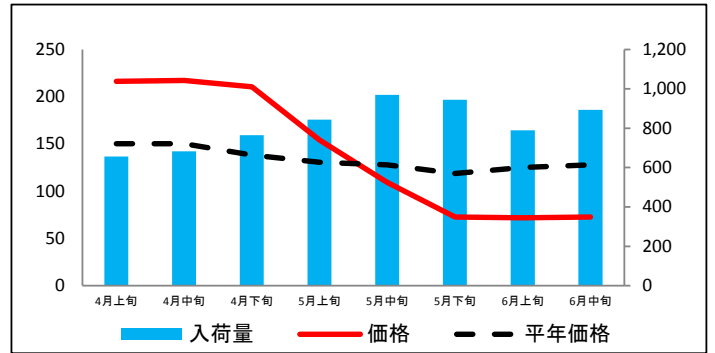
(参考)大阪市中央卸売市場における品目別入荷量及び価格動向

単位<左:価格(円/kg)、右:入荷量(t)>

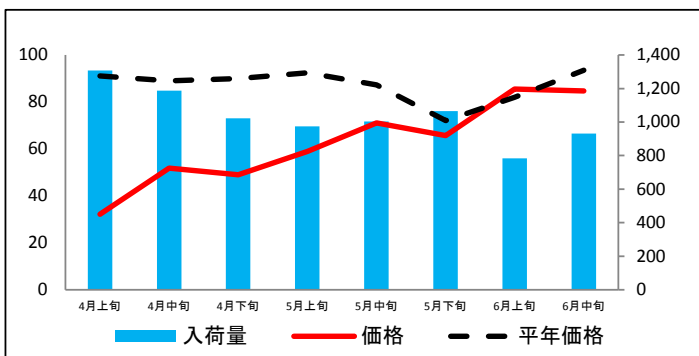
だいこん



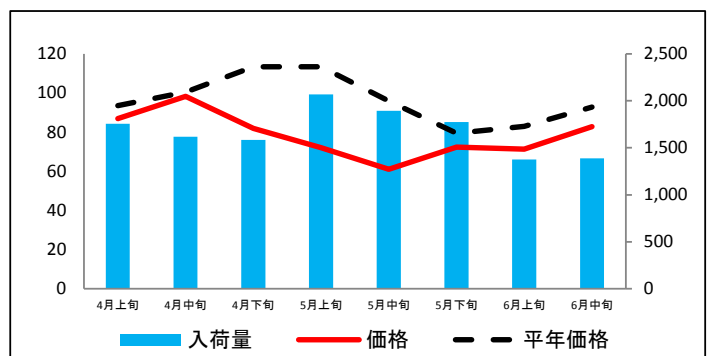
にんじん



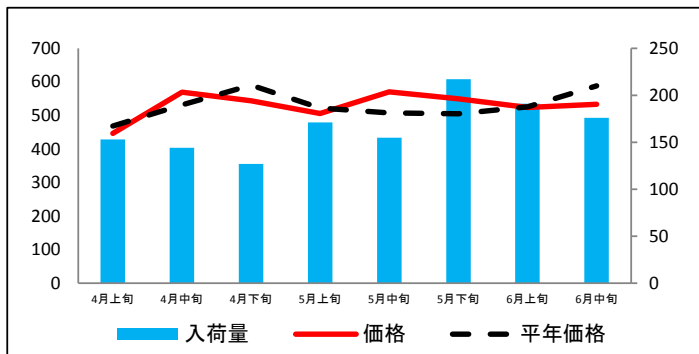
はくさい



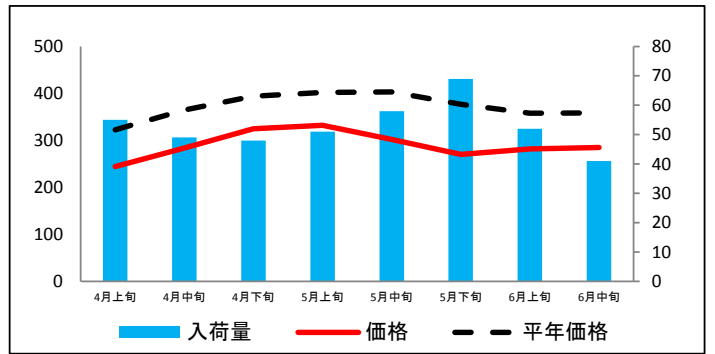
キャベツ



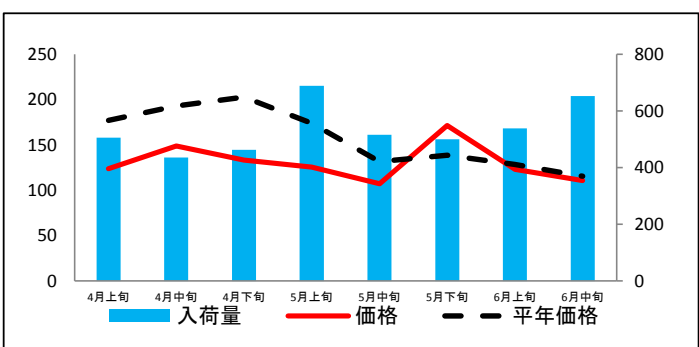
ほうれんそう



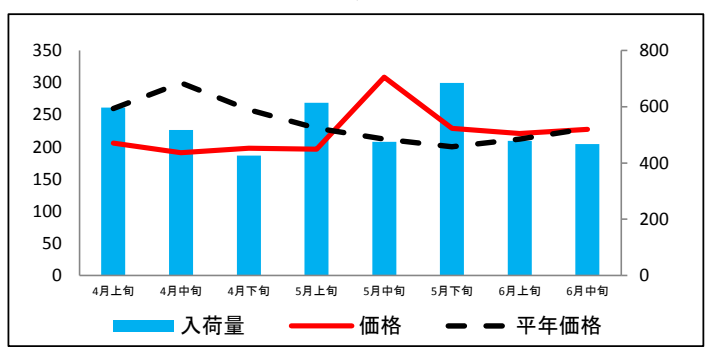
ねぎ(青)



レタス

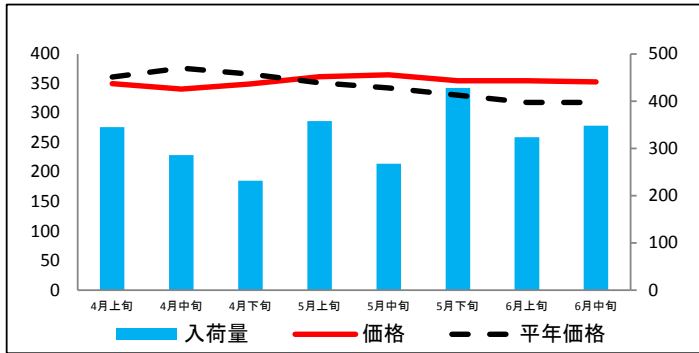


きゅうり

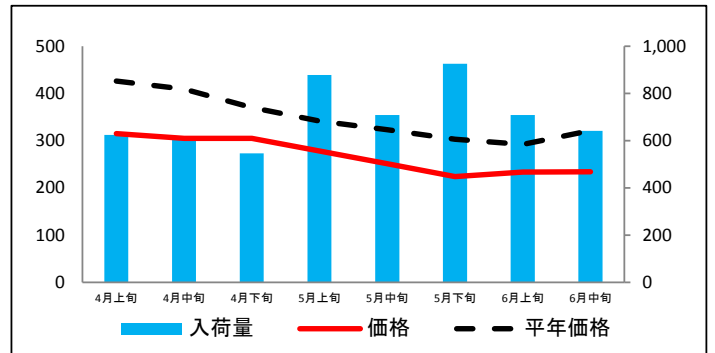


(参考)大阪市中央卸売市場における品目別入荷量及び価格動向

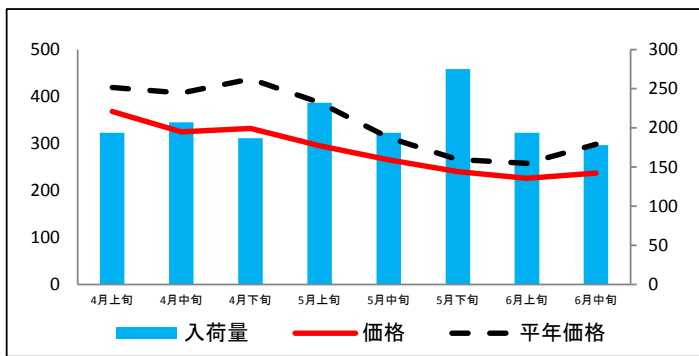
なす



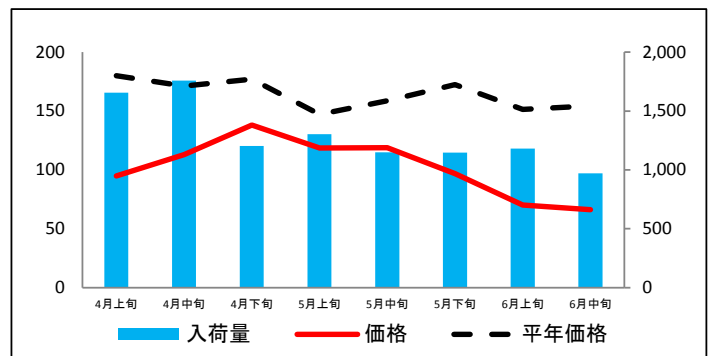
トマト



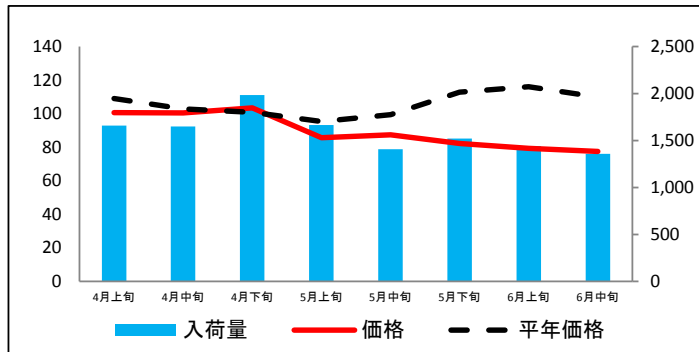
ピーマン



ばれいしょ



たまねぎ



資料: 主要卸売業者2社の実績より推計(近畿農政局調べ)

平年価格は、農林水産省統計部「青果物卸売市場調査」より、平年価格のねぎ(青)については「大阪市中央卸売市場市況状況」より推計
 注釈: 「ばれいしょ」とは、「じゃがいも」を指す。

(参考)大阪市中央卸売市場における品目別の価格推移

単位：円/kg

品目	4月上旬		4月中旬		4月下旬		5月上旬		5月中旬		5月下旬		6月上旬		6月中旬	
	価格	平年比	価格	平年比	価格	平年比	価格	平年比	価格	平年比	価格	平年比	価格	平年比	価格	平年比
だいこん	66	84%	68	93%	67	87%	64	79%	68	91%	70	105%	91	120%	98	105%
にんじん	216	144%	217	145%	211	152%	154	118%	109	86%	73	61%	72	57%	73	57%
はくさい	32	35%	52	58%	49	54%	59	64%	71	81%	66	91%	85	104%	85	91%
キャベツ	87	93%	98	98%	82	72%	72	64%	61	64%	72	91%	71	86%	83	89%
ほうれんそう	446	95%	569	107%	544	92%	506	97%	570	112%	550	109%	524	100%	533	91%
ねぎ(青)	244	76%	284	78%	325	82%	332	83%	302	75%	270	72%	282	79%	285	79%
レタス	124	70%	149	77%	133	66%	125	72%	107	81%	171	123%	123	96%	111	96%
きゅうり	206	79%	191	64%	198	77%	197	86%	309	145%	229	114%	221	104%	228	99%
なす	350	97%	341	91%	349	95%	362	103%	365	107%	355	107%	355	112%	353	111%
トマト	315	74%	305	75%	305	82%	278	81%	251	78%	224	74%	233	80%	234	73%
ピーマン	368	88%	325	80%	333	76%	295	76%	265	85%	240	90%	226	88%	237	79%
ばれいしょ	95	53%	113	66%	138	78%	119	81%	119	75%	97	56%	70	46%	66	43%
たまねぎ	101	92%	100	98%	103	103%	86	90%	87	88%	82	73%	79	68%	77	70%

資料：主要卸売業者2社の実績より推計(近畿農政局調べ)

平年価格は、農林水産省統計部「青果物卸売市場調査」

平年価格の「ねぎ(青)」については「大阪市中央卸売市場市況状況」より推計

注釈：「ばれいしょ」とは、「じゃがいも」を指す。