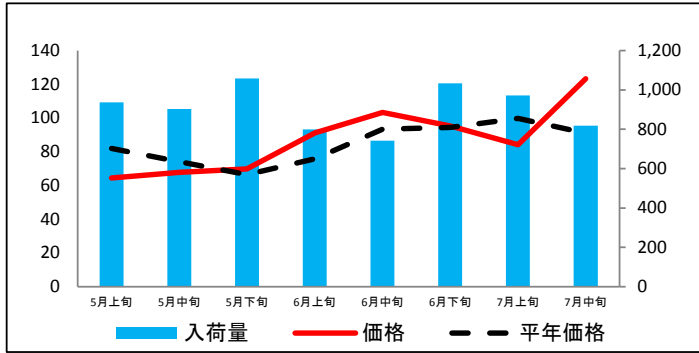


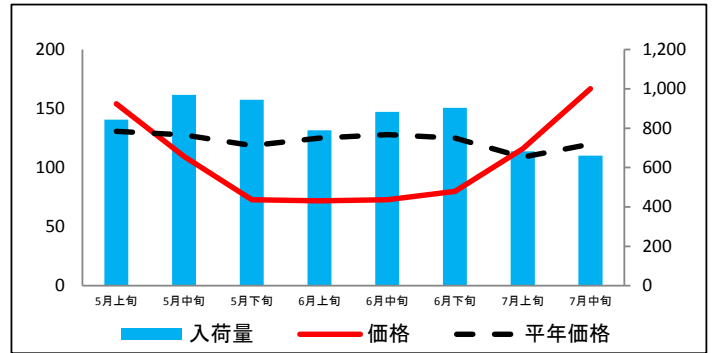
(参考)大阪市中央卸売市場における品目別入荷量及び価格動向

単位<左:価格(円/kg)、右:入荷量(t)>

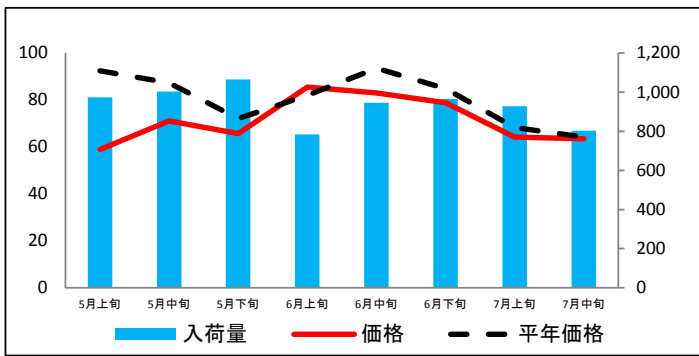
だいこん



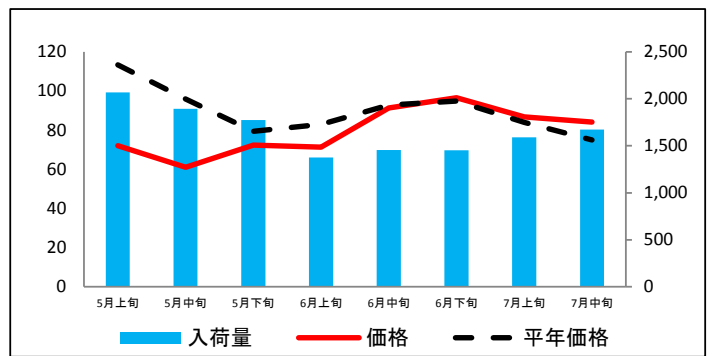
にんじん



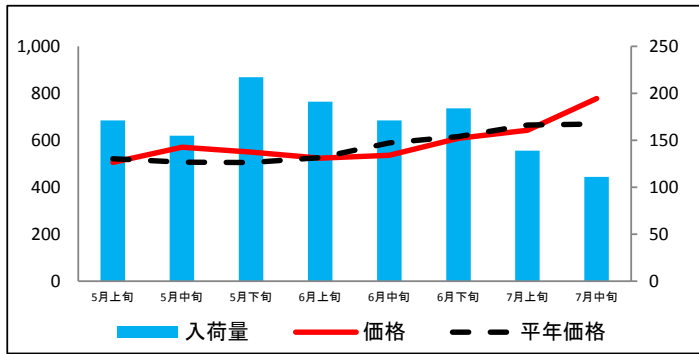
はくさい



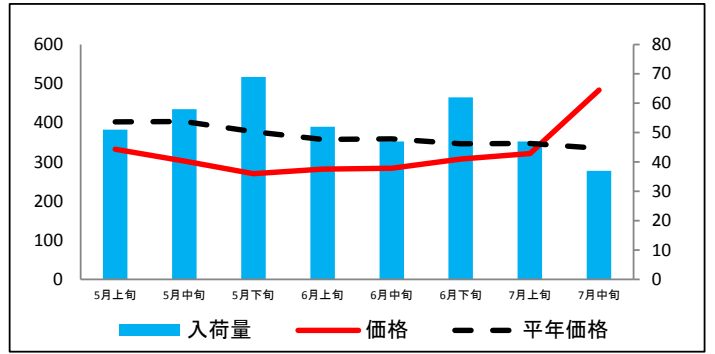
キャベツ



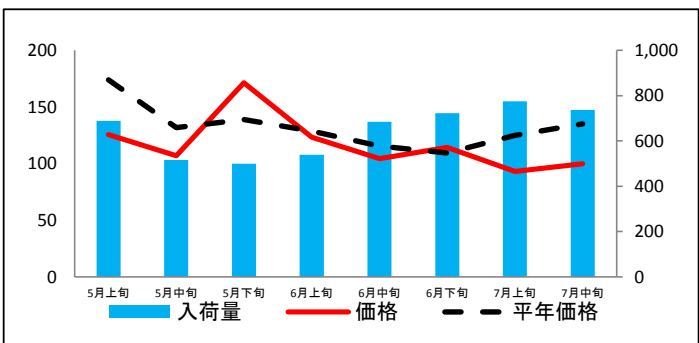
ほうれんそう



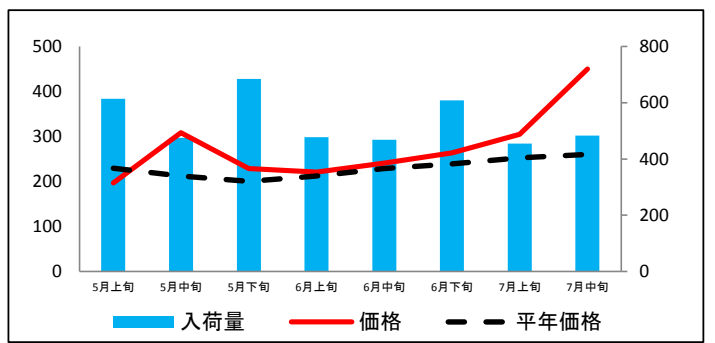
ねぎ(青)



レタス

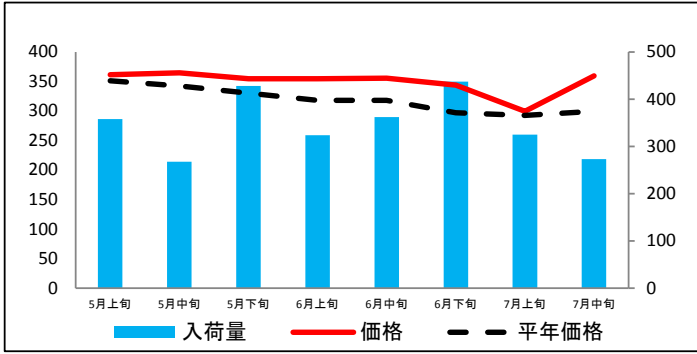


きゅうり

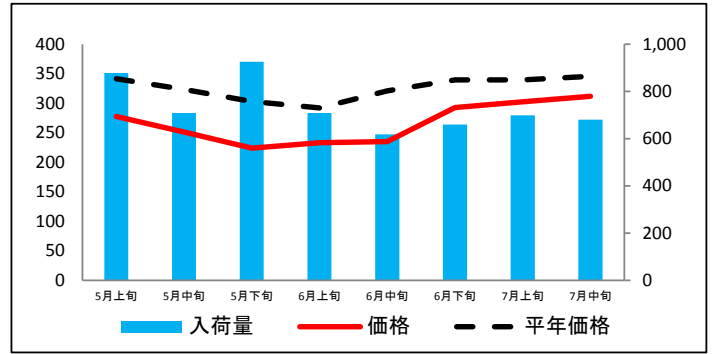


(参考)大阪市中央卸売市場における品目別入荷量及び価格動向

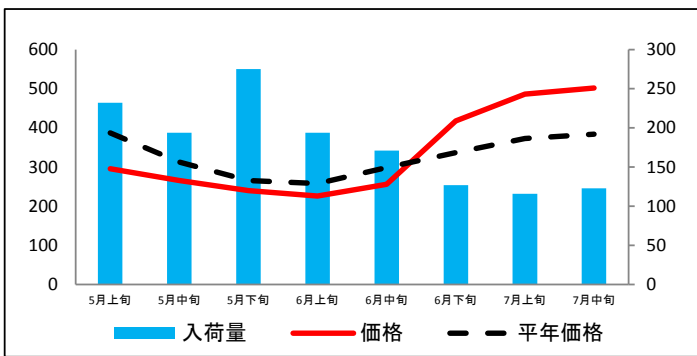
なす



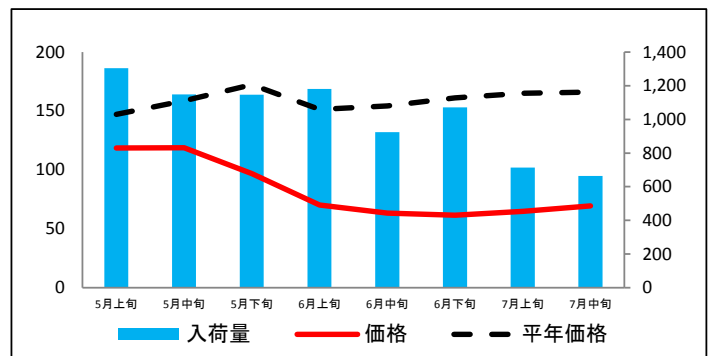
トマト



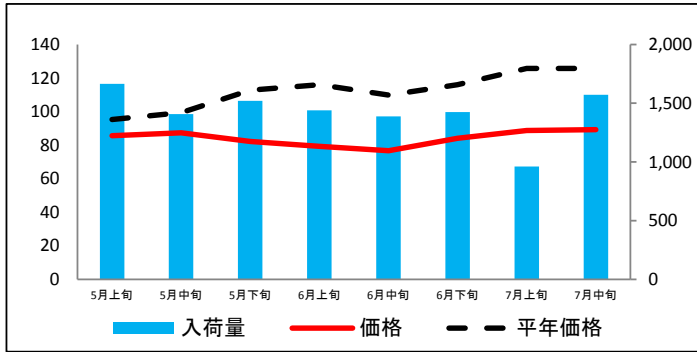
ピーマン



ばれいしょ



たまねぎ



資料: 主要卸売業者2社の実績より推計(近畿農政局調べ)

平年価格は、農林水産省統計部「青果物卸売市場調査」より、平年価格のねぎ(青)については「大阪市中央卸売市場市況状況」より推計

注釈: 「ばれいしょ」とは、「じゃがいも」を指す。

(参考)大阪市中心卸売市場における品目別の価格推移

単位：円/kg

品目	5月上旬		5月中旬		5月下旬		6月上旬		6月中旬		6月下旬		7月上旬		7月中旬	
	価格	平年比	価格	平年比	価格	平年比	価格	平年比	価格	平年比	価格	平年比	価格	平年比	価格	平年比
だいこん	64	79%	68	91%	70	105%	91	120%	103	111%	95	101%	84	84%	123	135%
にんじん	154	118%	109	86%	73	61%	72	57%	73	57%	80	64%	116	107%	167	139%
はくさい	59	64%	71	81%	66	91%	85	104%	83	89%	79	93%	64	94%	63	99%
キャベツ	72	64%	61	64%	72	91%	71	86%	91	98%	97	102%	87	103%	84	112%
ほうれんそう	506	97%	570	112%	550	109%	524	100%	536	91%	609	99%	643	97%	778	116%
ねぎ(青)	332	83%	302	75%	270	72%	282	79%	284	79%	307	89%	322	93%	484	144%
レタス	125	72%	107	81%	171	123%	123	96%	104	90%	114	105%	93	74%	100	74%
きゅうり	197	86%	309	145%	229	114%	221	104%	241	105%	263	110%	305	121%	450	173%
なす	362	103%	365	107%	355	107%	355	112%	356	112%	344	116%	300	102%	360	120%
トマト	278	81%	251	78%	224	74%	233	80%	235	73%	293	86%	303	89%	312	90%
ピーマン	295	76%	265	85%	240	90%	226	88%	256	86%	418	124%	486	130%	502	131%
ばれいしょ	119	81%	119	75%	97	56%	70	46%	63	41%	62	38%	65	39%	69	42%
たまねぎ	86	90%	87	88%	82	73%	79	68%	77	70%	84	72%	89	71%	89	71%

資料：主要卸売業者2社の実績より推計(近畿農政局調べ)

平年価格は、農林水産省統計部「青果物卸売市場調査」

平年価格の「ねぎ(青)」については「大阪市中心卸売市場市況状況」より推計

注釈：「ばれいしょ」とは、「じゃがいも」を指す。