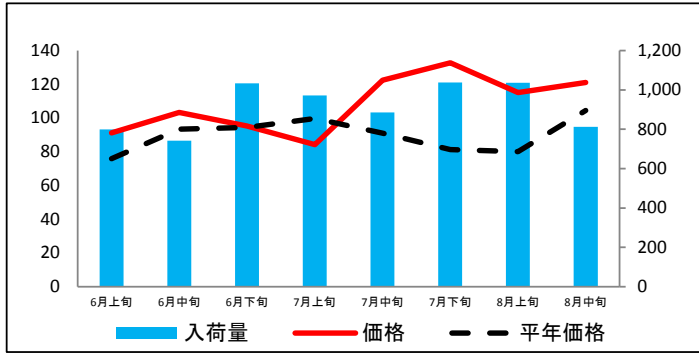


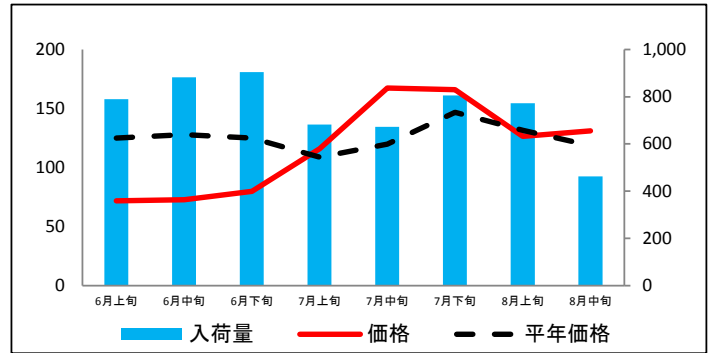
(参考)大阪市中央卸売市場における品目別入荷量及び価格動向

単位<左:価格(円/kg)、右:入荷量(t)>

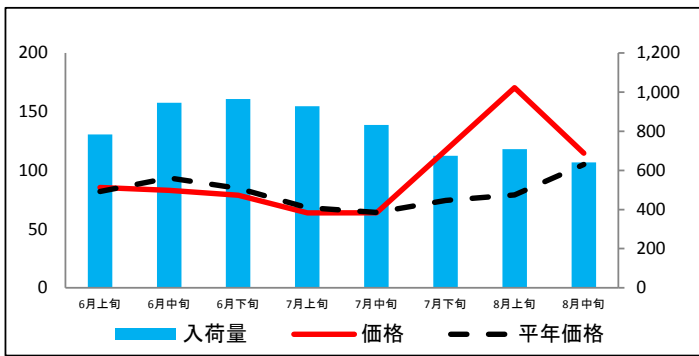
だいこん



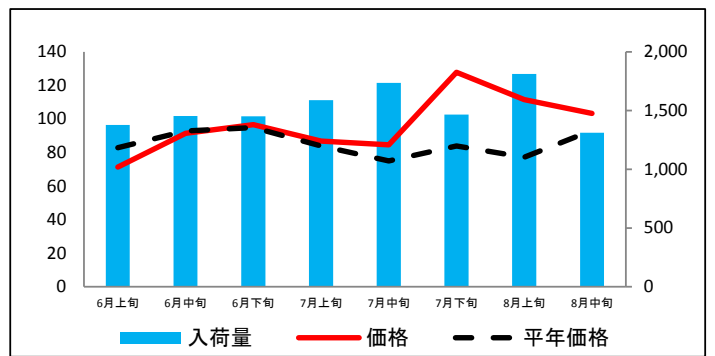
にんじん



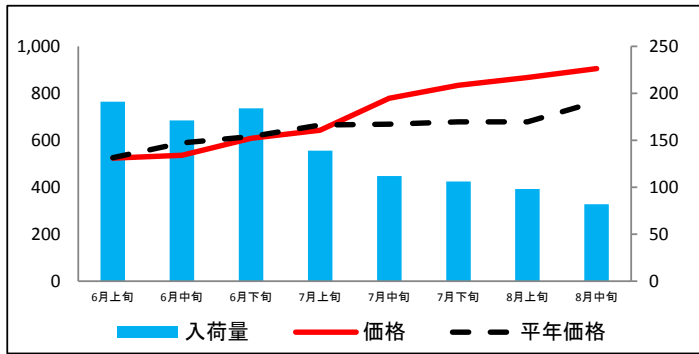
はくさい



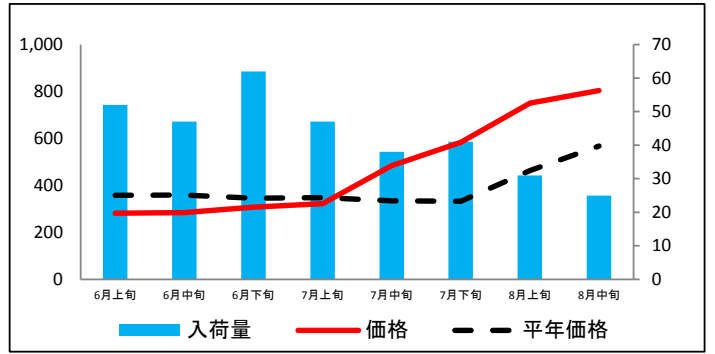
キャベツ



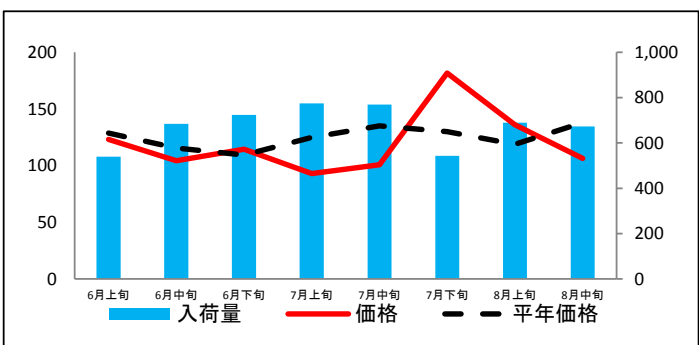
ほうれんそう



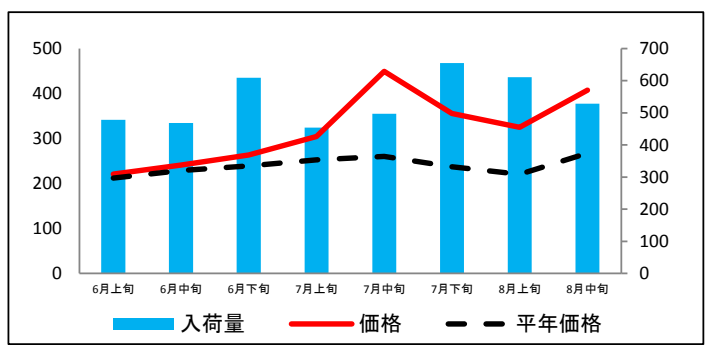
ねぎ(青)



レタス

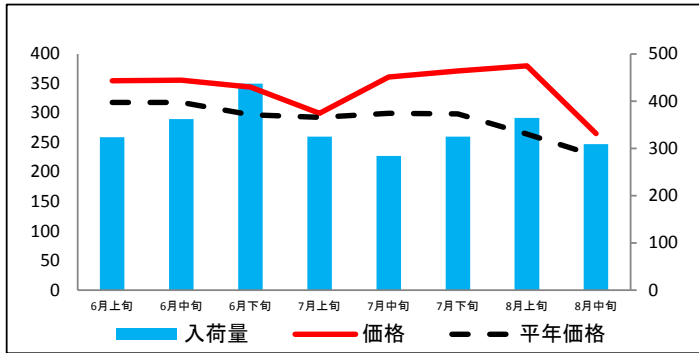


きゅうり

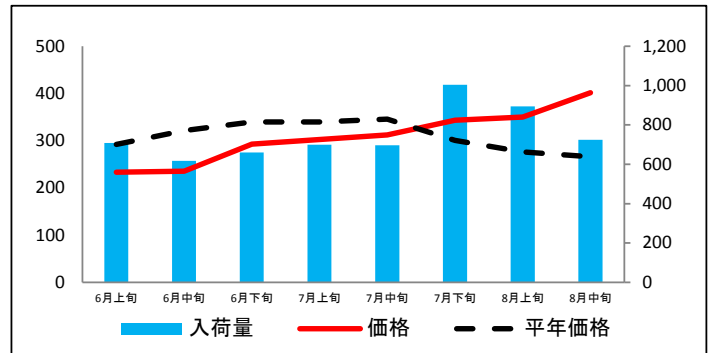


(参考)大阪市中央卸売市場における品目別入荷量及び価格動向

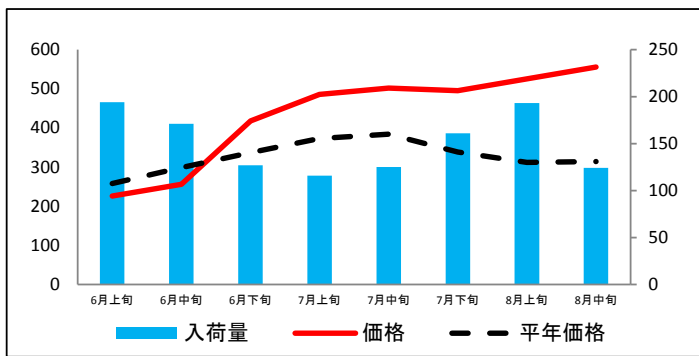
なす



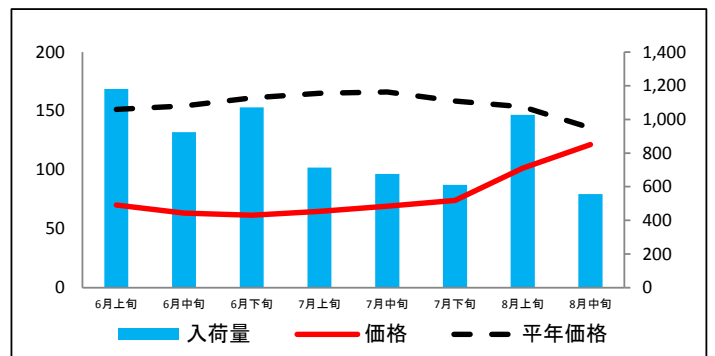
トマト



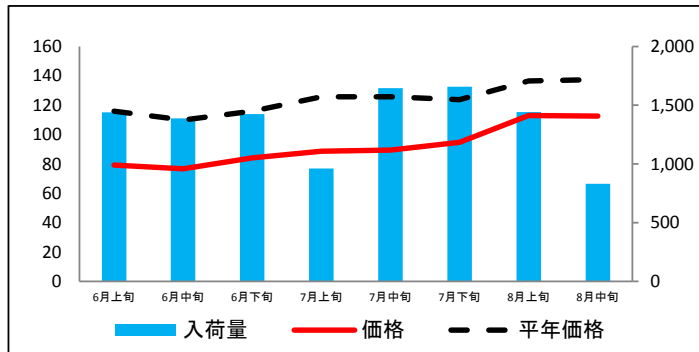
ピーマン



ばれいしょ



たまねぎ



資料: 主要卸売業者2社の実績より推計(近畿農政局調べ)

平年価格は、農林水産省統計部「青果物卸売市場調査」より、平年価格のねぎ(青)については「大阪市中央卸売市場市況状況」より推計  
 注釈:「ばれいしょ」とは、「じゃがいも」を指す。

(参考)大阪市中央卸売市場における品目別の価格推移

単位：円/kg

品目	6月上旬		6月中旬		6月下旬		7月上旬		7月中旬		7月下旬		8月上旬		8月中旬	
	価格	平年比	価格	平年比	価格	平年比	価格	平年比	価格	平年比	価格	平年比	価格	平年比	価格	平年比
だいこん	91	120%	103	111%	95	101%	84	84%	123	135%	133	163%	115	144%	121	116%
にんじん	72	57%	73	57%	80	64%	116	107%	167	140%	166	113%	126	96%	131	111%
はくさい	85	104%	83	89%	79	93%	64	93%	64	100%	117	157%	170	216%	115	109%
キャベツ	71	86%	91	98%	97	102%	87	103%	85	113%	128	152%	112	144%	103	111%
ほうれんそう	524	100%	536	91%	609	99%	643	97%	779	116%	834	123%	868	128%	905	118%
ねぎ(青)	282	79%	284	79%	307	89%	322	93%	484	144%	583	175%	750	162%	804	142%
レタス	123	96%	104	90%	114	105%	93	74%	101	75%	182	140%	136	114%	106	77%
きゅうり	221	104%	241	105%	263	110%	305	121%	449	173%	356	150%	325	147%	407	152%
なす	355	112%	356	112%	344	116%	300	102%	361	120%	371	124%	380	144%	265	117%
トマト	233	80%	235	73%	293	86%	302	89%	312	90%	343	114%	350	127%	402	151%
ピーマン	226	88%	256	86%	418	124%	486	130%	502	131%	495	146%	525	168%	556	177%
ばれいしょ	70	46%	63	41%	62	38%	65	39%	69	42%	74	47%	101	66%	121	90%
たまねぎ	79	68%	77	70%	84	72%	89	71%	89	71%	95	77%	113	83%	113	82%

資料：主要卸売業者2社の実績より推計(近畿農政局調べ)

平年価格は、農林水産省統計部「青果物卸売市場調査」

平年価格の「ねぎ(青)」については「大阪市中央卸売市場市況状況」より推計

注釈：「ばれいしょ」とは、「じゃがいも」を指す。