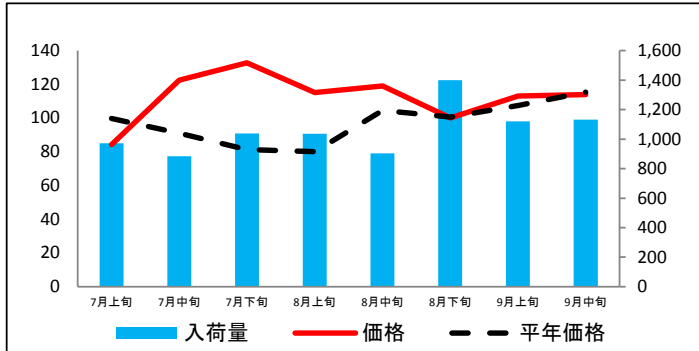


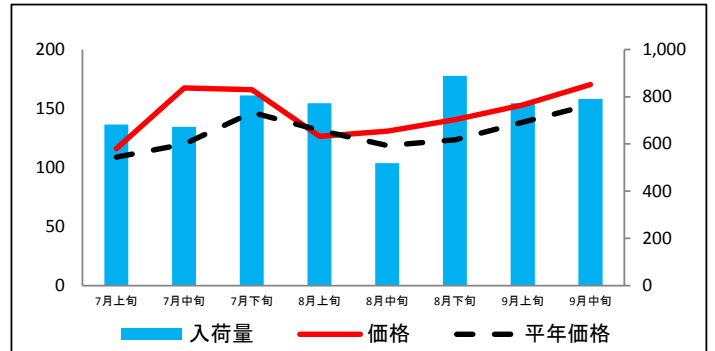
(参考)大阪市中央卸売市場における品目別入荷量及び価格動向

単位<左:価格(円/kg)、右:入荷量(t)>

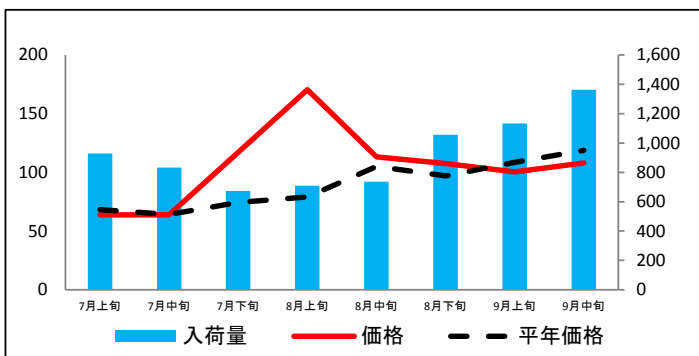
だいこん



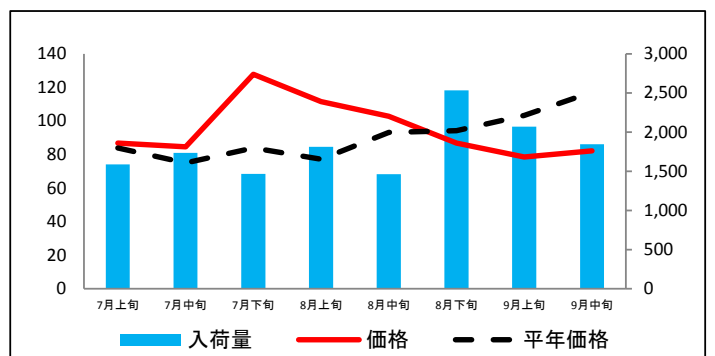
にんじん



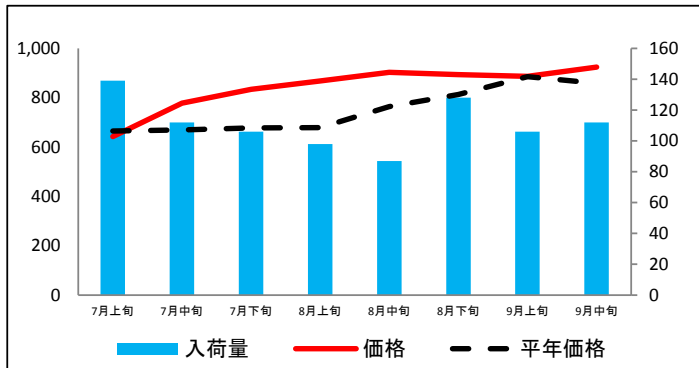
はくさい



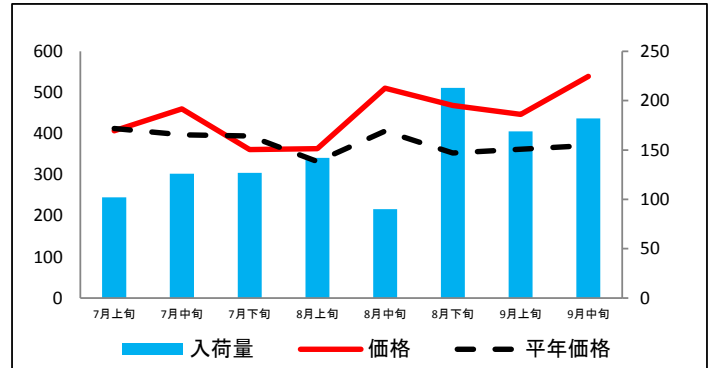
キャベツ



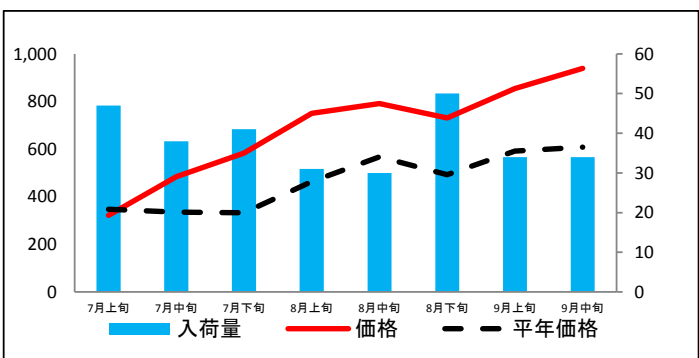
ほうれんそう



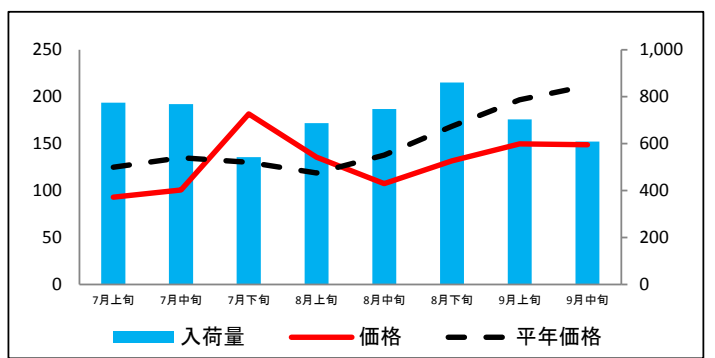
ねぎ(白)



ねぎ(青)

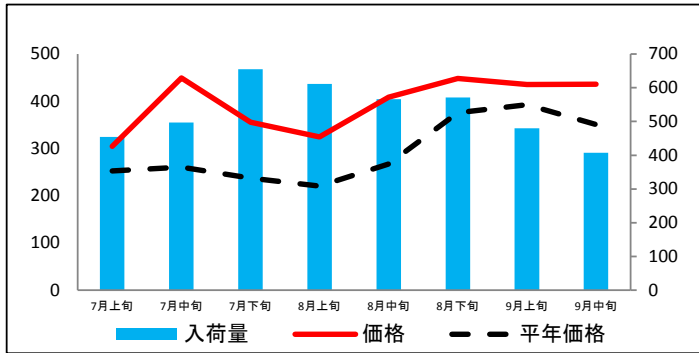


レタス

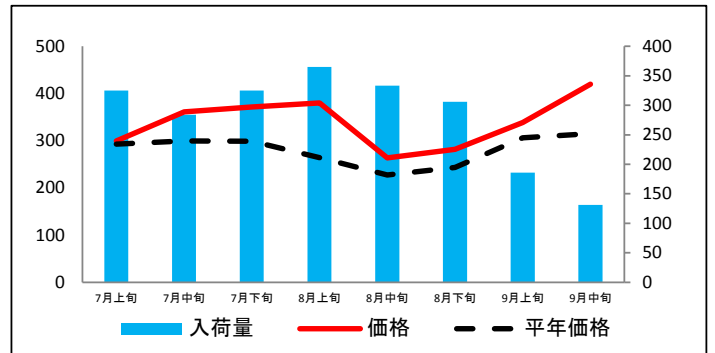


(参考)大阪市中央卸売市場における品目別入荷量及び価格動向

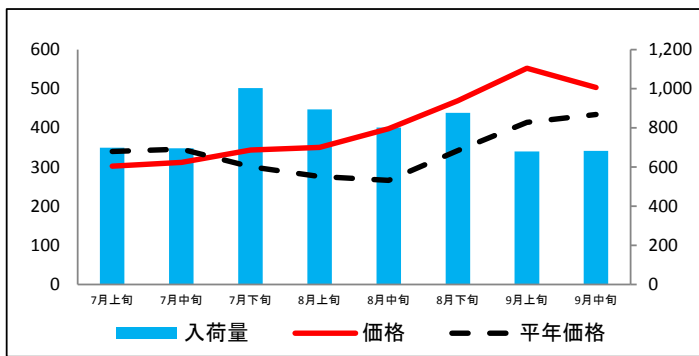
きゅうり



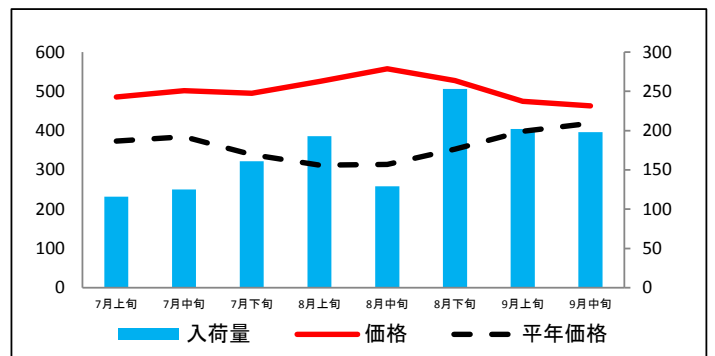
なす



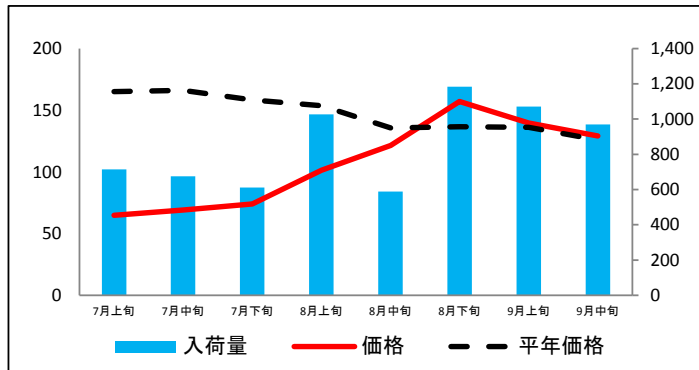
トマト



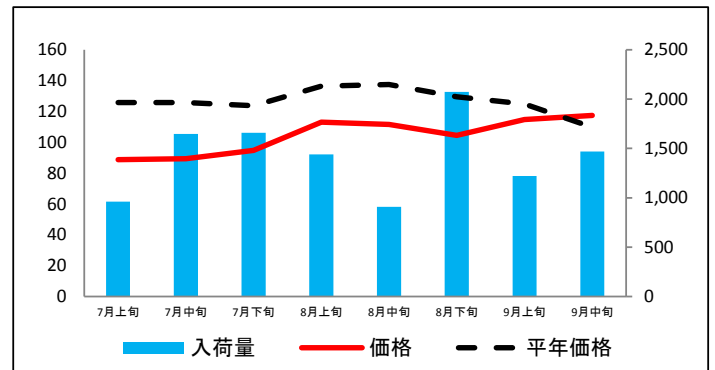
ピーマン



ばれいしょ



たまねぎ



資料: 主要卸売業者2社の実績より推計(近畿農政局調べ)

平年価格は、農林水産省統計部「青果物卸売市場調査」より、平年価格のねぎ(白)、ねぎ(青)については「大阪市中央卸売市場市況状況」より推計
注釈: 「ばれいしょ」とは、「じゃがいも」を指す。

(参考)大阪市中央卸売市場における品目別の価格推移

単位：円/kg

| 品目 | 7月上旬 | | 7月中旬 | | 7月下旬 | | 8月上旬 | | 8月中旬 | | 8月下旬 | | 9月上旬 | | 9月中旬 | |
|--------|------|------|------|------|------|------|------|------|------|------|------|------|------|------|------|------|
| | 価格 | 平年比 | 価格 | 平年比 | 価格 | 平年比 | 価格 | 平年比 | 価格 | 平年比 | 価格 | 平年比 | 価格 | 平年比 | 価格 | 平年比 |
| だいこん | 84 | 84% | 123 | 135% | 133 | 163% | 115 | 144% | 119 | 114% | 100 | 99% | 113 | 105% | 114 | 99% |
| にんじん | 116 | 107% | 167 | 140% | 166 | 113% | 126 | 96% | 131 | 110% | 141 | 114% | 153 | 111% | 170 | 111% |
| はくさい | 64 | 93% | 64 | 100% | 117 | 157% | 170 | 216% | 113 | 108% | 108 | 111% | 100 | 93% | 108 | 91% |
| キャベツ | 87 | 103% | 85 | 113% | 128 | 152% | 112 | 144% | 103 | 110% | 87 | 92% | 79 | 76% | 82 | 70% |
| ほうれんそう | 643 | 97% | 779 | 116% | 834 | 123% | 868 | 128% | 903 | 118% | 893 | 110% | 886 | 100% | 924 | 108% |
| ねぎ(白) | 407 | 99% | 460 | 116% | 361 | 92% | 364 | 110% | 510 | 126% | 468 | 133% | 446 | 123% | 539 | 145% |
| ねぎ(青) | 322 | 93% | 484 | 144% | 583 | 175% | 750 | 162% | 791 | 139% | 731 | 148% | 854 | 144% | 939 | 154% |
| レタス | 93 | 74% | 101 | 75% | 182 | 140% | 136 | 114% | 107 | 78% | 132 | 78% | 150 | 76% | 149 | 70% |
| きゅうり | 305 | 121% | 449 | 173% | 356 | 150% | 325 | 147% | 409 | 153% | 448 | 119% | 435 | 111% | 436 | 124% |
| なす | 300 | 102% | 361 | 120% | 371 | 124% | 380 | 144% | 264 | 116% | 282 | 116% | 338 | 110% | 420 | 133% |
| トマト | 302 | 89% | 312 | 90% | 343 | 114% | 350 | 127% | 398 | 150% | 470 | 137% | 553 | 133% | 503 | 116% |
| ピーマン | 486 | 130% | 502 | 131% | 495 | 146% | 525 | 168% | 557 | 177% | 528 | 150% | 474 | 119% | 463 | 111% |
| ばれいしょ | 65 | 39% | 69 | 42% | 74 | 47% | 101 | 66% | 122 | 90% | 157 | 115% | 140 | 103% | 129 | 103% |
| たまねぎ | 89 | 71% | 89 | 71% | 95 | 77% | 113 | 83% | 112 | 81% | 105 | 81% | 115 | 92% | 117 | 107% |

資料：主要卸売業者2社の実績より推計(近畿農政局調べ)

平年価格は、農林水産省統計部「青果物卸売市場調査」

平年価格の「ねぎ(白)」「ねぎ(青)」については「大阪市中央卸売市場市況状況」より推計

注釈：「ばれいしょ」とは、「じゃがいも」を指す。