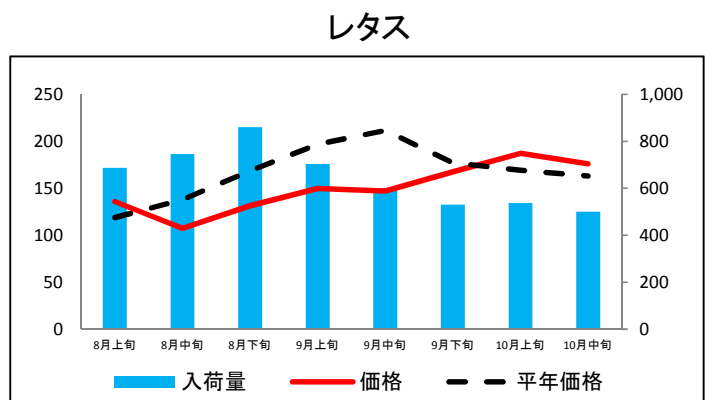
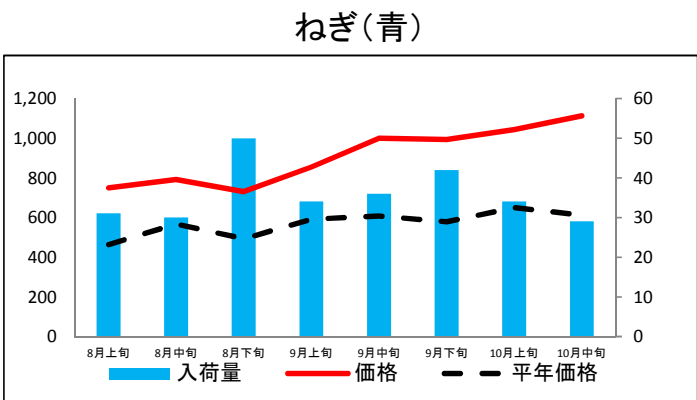
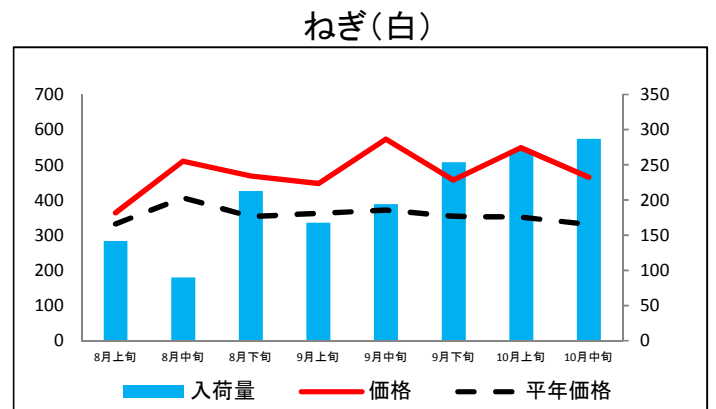
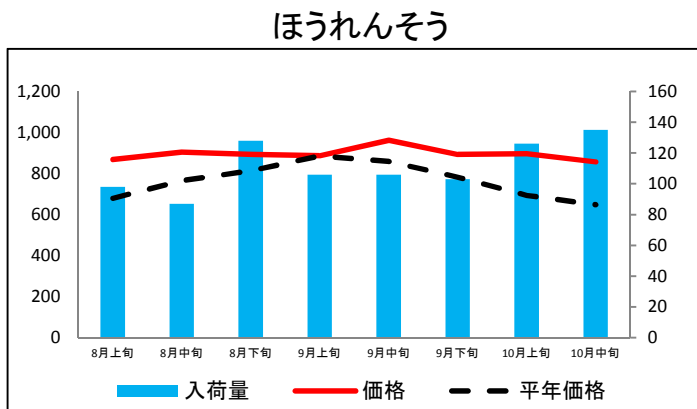
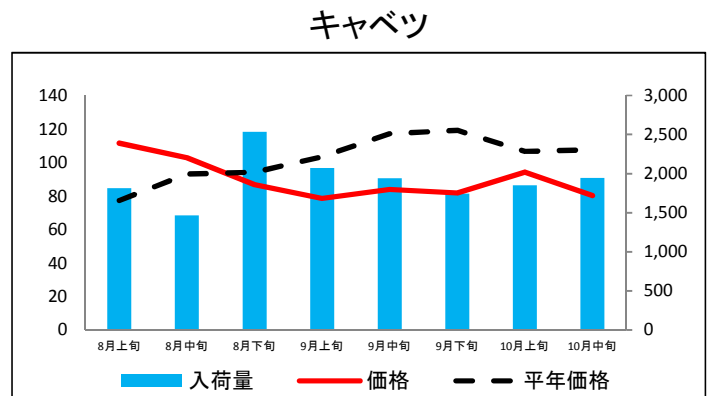
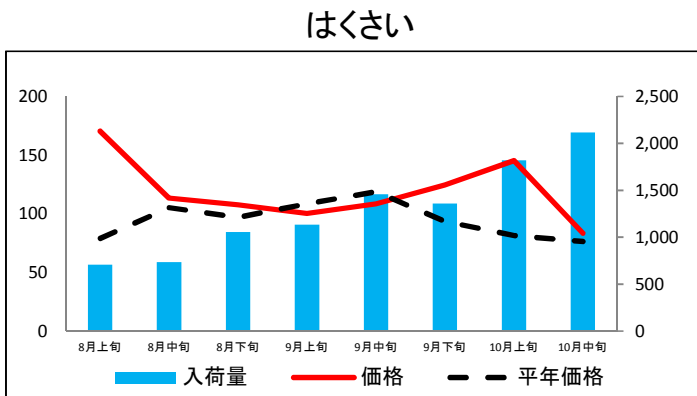
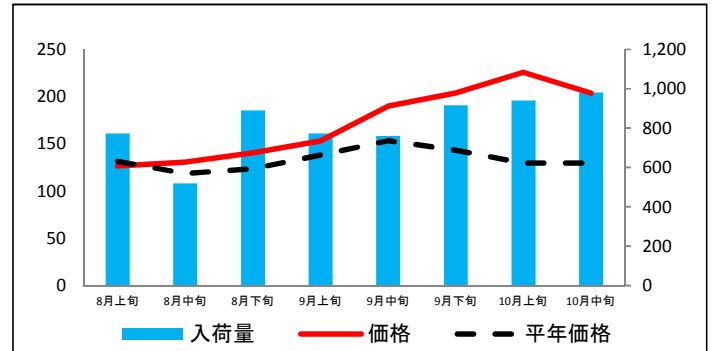
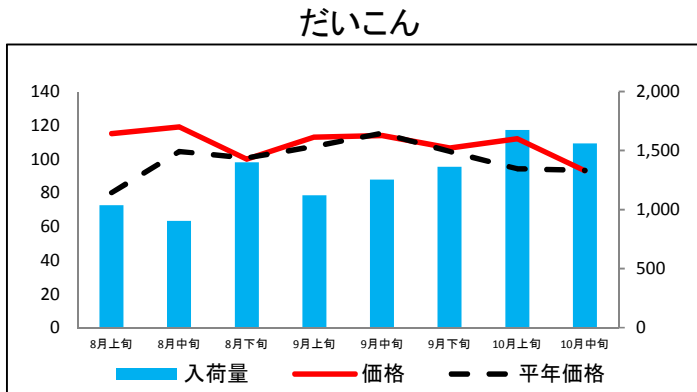


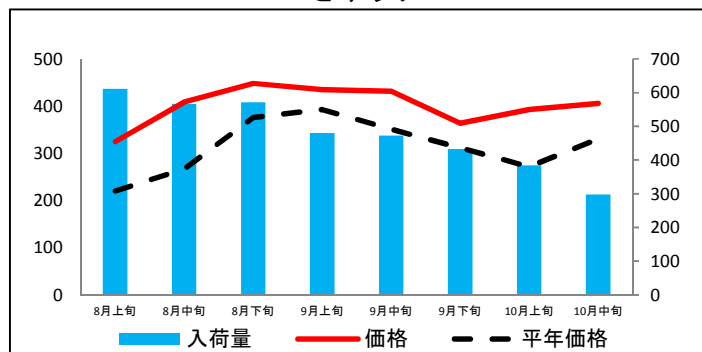
(参考)大阪市中央卸売市場における品目別入荷量及び価格動向

単位<左:価格(円/kg)、右:入荷量(t)>
にんじん

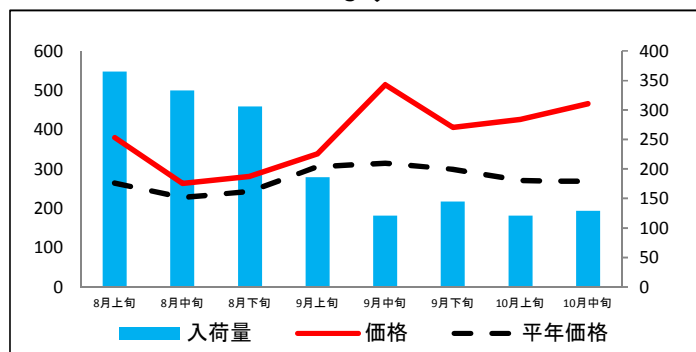


(参考)大阪市中央卸売市場における品目別入荷量及び価格動向

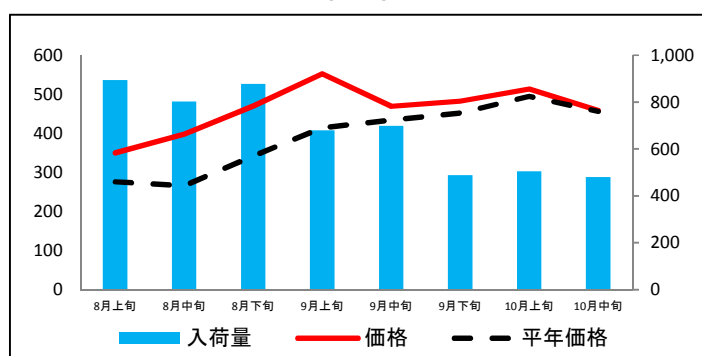
きゅうり



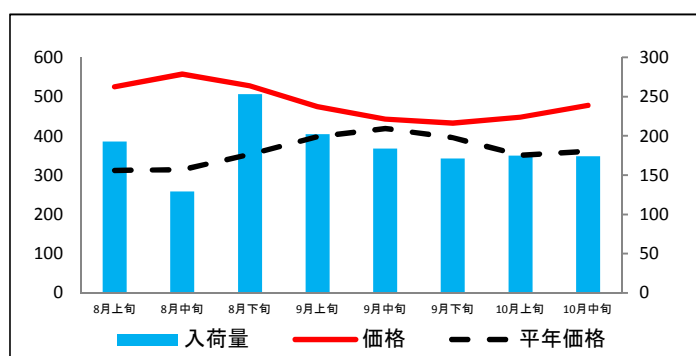
なす



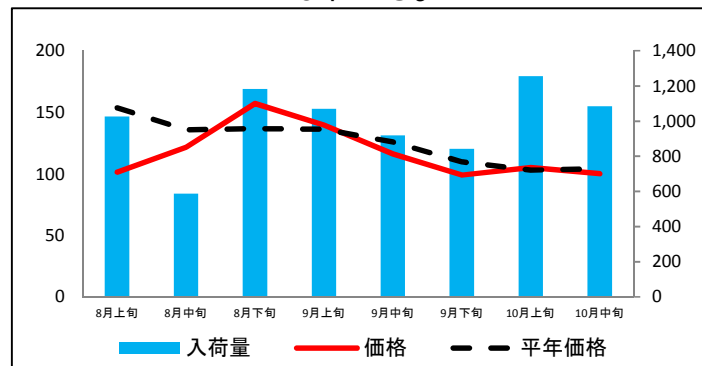
トマト



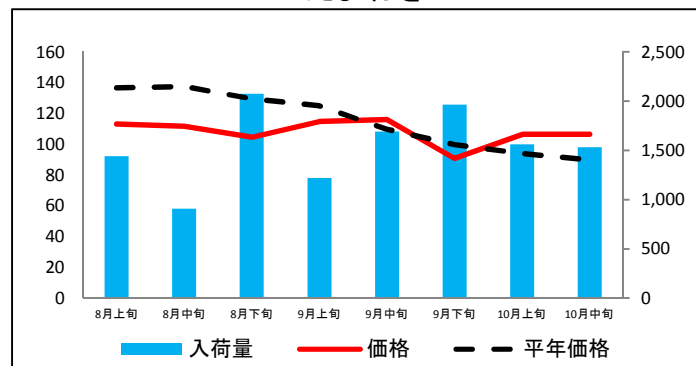
ピーマン



ばれいしょ



たまねぎ



資料: 主要卸売業者2社の実績より推計(近畿農政局調べ)

平年価格は、農林水産省統計部「青果物卸売市場調査」より、平年価格のねぎ(白)、ねぎ(青)については「大阪市中央卸売市場市況状況」より推計
 注釈: 「ばれいしょ」とは、「じゃがいも」を指す。

(参考)大阪市中央卸売市場における品目別の価格推移

単位：円/kg

品目	8月上旬		8月中旬		8月下旬		9月上旬		9月中旬		9月下旬		10月上旬		10月中旬	
	価格	平年比	価格	平年比	価格	平年比	価格	平年比	価格	平年比	価格	平年比	価格	平年比	価格	平年比
だいこん	115	144%	119	114%	100	99%	113	105%	114	99%	107	102%	112	119%	93	100%
にんじん	126	96%	131	110%	141	114%	153	111%	190	124%	204	142%	226	174%	204	157%
はくさい	170	216%	113	108%	108	111%	100	93%	109	91%	125	133%	145	179%	83	109%
キャベツ	112	144%	103	110%	87	92%	79	76%	84	72%	82	69%	94	88%	80	75%
ほうれんそう	868	128%	903	118%	893	110%	886	100%	962	112%	892	114%	895	129%	856	132%
ねぎ(白)	364	110%	510	126%	468	133%	446	123%	573	154%	457	129%	548	156%	465	141%
ねぎ(青)	750	162%	791	139%	731	148%	854	144%	999	164%	993	172%	1,043	161%	1,112	182%
レタス	136	114%	107	78%	132	78%	150	76%	147	69%	167	95%	187	111%	176	108%
きゅうり	325	147%	409	153%	448	119%	435	111%	432	123%	364	117%	393	145%	406	123%
なす	380	144%	264	116%	282	116%	338	110%	515	163%	406	136%	426	157%	466	173%
トマト	350	127%	398	150%	470	137%	553	133%	469	108%	483	107%	513	104%	458	101%
ピーマン	525	168%	557	177%	528	150%	474	119%	443	106%	433	109%	447	128%	478	132%
ばれいしょ	101	66%	122	90%	157	115%	140	103%	116	92%	99	90%	105	102%	100	96%
たまねぎ	113	83%	112	81%	105	81%	115	92%	116	106%	91	91%	106	113%	106	118%

資料:主要卸売業者2社の実績より推計(近畿農政局調べ)

平年価格は、農林水産省統計部「青果物卸売市場調査」

平年価格の「ねぎ(白)」「ねぎ(青)」については「大阪市中央卸売市場市況状況」より推計

注釈:「ばれいしょ」とは、「じゃがいも」を指す。