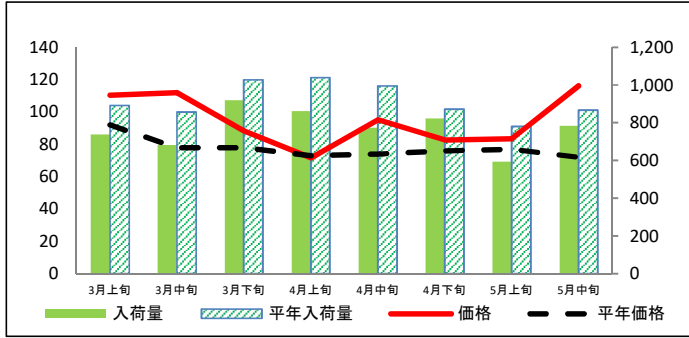


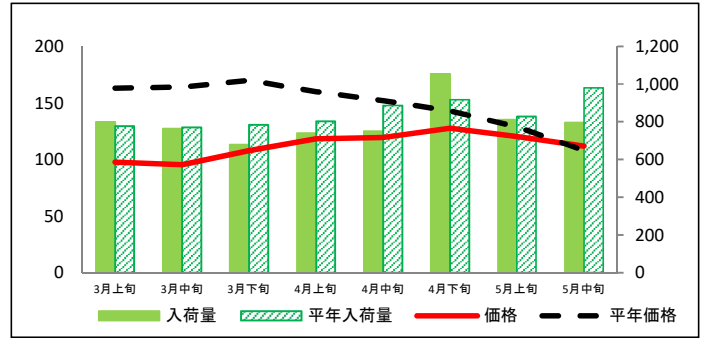
(参考)大阪市中央卸売市場における品目別入荷量及び価格動向

単位<左: 価格(円/kg)、右: 入荷量(t)>

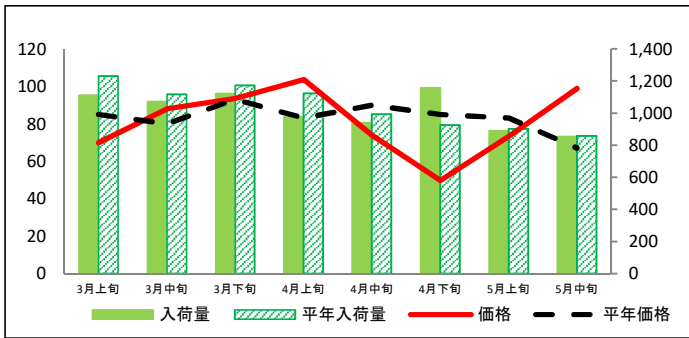
だいこん



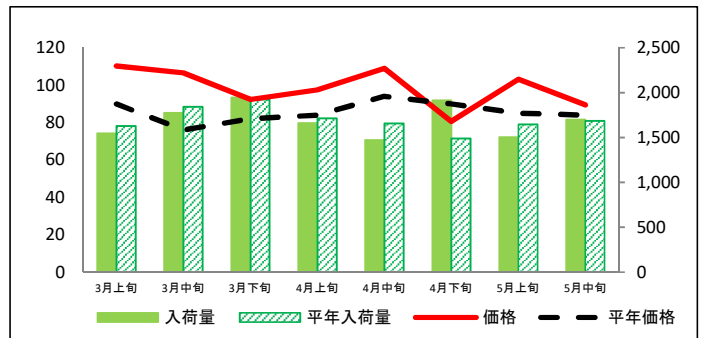
にんじん



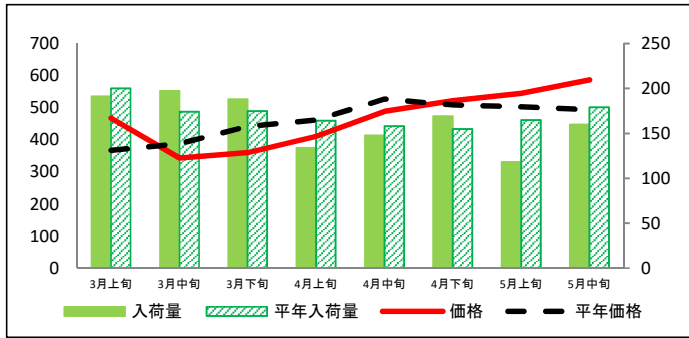
はくさい



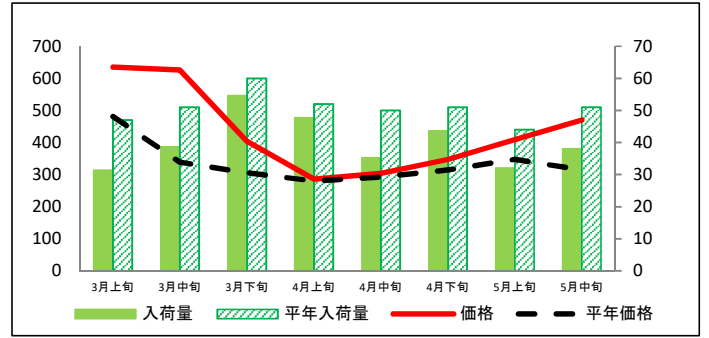
キャベツ



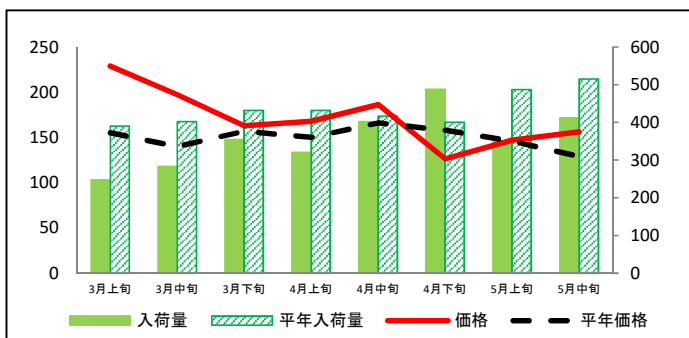
ほうれんそう



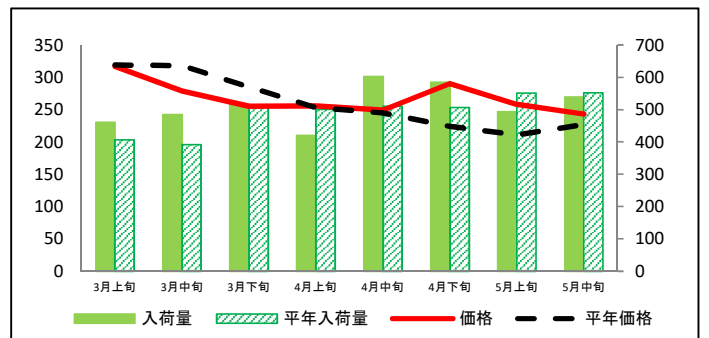
青ねぎ



レタス

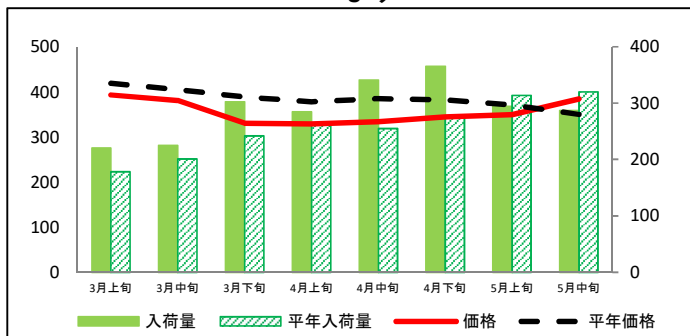


きゅうり

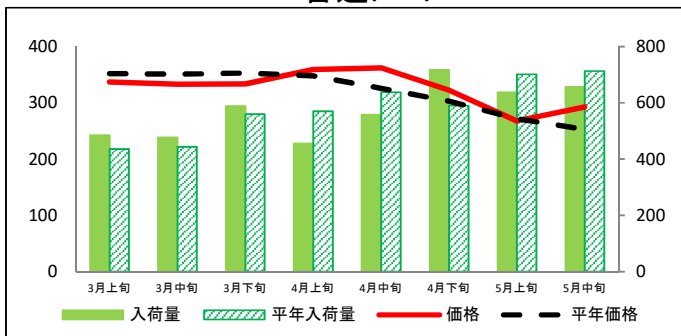


(参考)大阪市中央卸売市場における品目別入荷量及び価格動向

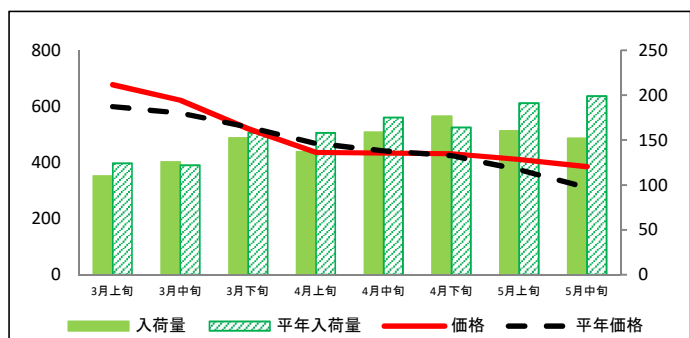
なす



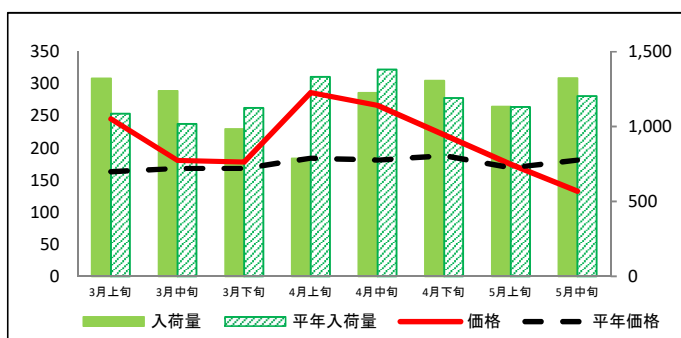
普通トマト



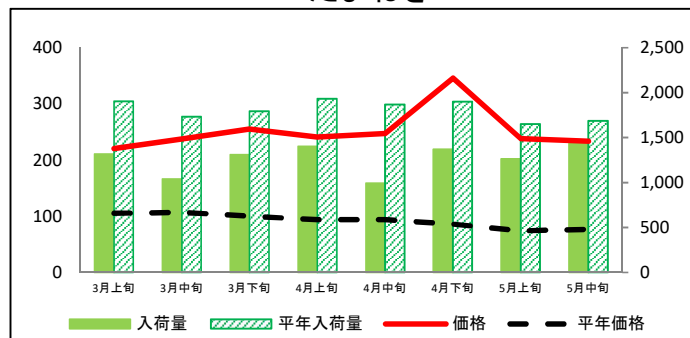
ピーマン



ばれいしょ



たまねぎ



資料:大阪市中央卸売市場青果卸売会社3社の実績(近畿農政局調べ)

(参考)大阪市中央卸売市場における品目別の入荷量の推移

単位：トン

品目	3月上旬		3月中旬		3月下旬		4月上旬		4月中旬		4月下旬		5月上旬		5月中旬	
	入荷量	平年比	入荷量	平年比	入荷量	平年比	入荷量	平年比	入荷量	平年比	入荷量	平年比	入荷量	平年比	入荷量	平年比
だいこん	737	83%	681	80%	919	89%	862	83%	773	78%	822	94%	594	76%	784	91%
にんじん	798	103%	763	99%	679	87%	739	92%	750	85%	1,055	115%	811	98%	795	81%
はくさい	1,110	90%	1,070	96%	1,121	96%	977	87%	940	95%	1,157	125%	890	99%	853	99%
キャベツ	1,547	95%	1,773	96%	1,944	101%	1,658	97%	1,471	89%	1,913	128%	1,504	91%	1,700	101%
ほうれんそう	191	96%	197	113%	188	107%	134	82%	148	94%	169	109%	118	72%	160	89%
青ねぎ	31	67%	39	76%	55	91%	48	92%	35	70%	44	86%	32	73%	38	75%
レタス	248	63%	283	70%	355	82%	321	74%	402	97%	488	122%	351	72%	412	80%
きゅうり	461	114%	485	124%	516	101%	421	84%	602	118%	585	116%	493	90%	539	98%
なす	220	124%	225	112%	302	125%	284	109%	341	134%	365	132%	294	94%	287	90%
普通トマト	485	111%	476	107%	589	105%	455	80%	558	87%	718	122%	639	91%	657	92%
ピーマン	110	89%	125	103%	152	96%	137	87%	158	91%	177	108%	160	84%	152	76%
ばれいしょ	1,322	122%	1,237	122%	984	87%	787	59%	1,225	89%	1,307	110%	1,132	100%	1,324	110%
たまねぎ	1,316	69%	1,040	60%	1,311	73%	1,403	73%	991	53%	1,370	72%	1,263	76%	1,434	85%

(参考)大阪市中央卸売市場における品目別の価格推移

単位：円/kg

品目	3月上旬		3月中旬		3月下旬		4月上旬		4月中旬		4月下旬		5月上旬		5月中旬	
	価格	平年比	価格	平年比	価格	平年比	価格	平年比	価格	平年比	価格	平年比	価格	平年比	価格	平年比
だいこん	110	120%	112	144%	88	113%	72	98%	95	129%	83	109%	83	108%	116	161%
にんじん	98	60%	95	58%	108	64%	118	74%	119	79%	128	89%	121	93%	112	104%
はくさい	70	82%	88	110%	94	101%	104	125%	74	82%	50	58%	73	88%	99	147%
キャベツ	110	123%	107	140%	92	113%	98	116%	109	116%	81	90%	103	121%	89	106%
ほうれんそう	467	127%	343	88%	360	81%	411	89%	489	93%	522	103%	545	109%	587	119%
青ねぎ	635	132%	626	185%	403	132%	285	102%	304	104%	348	111%	409	118%	470	150%
レタス	229	148%	197	141%	163	104%	168	112%	186	112%	126	80%	147	101%	156	121%
きゅうり	317	99%	279	88%	255	90%	256	101%	249	102%	291	130%	258	122%	243	107%
なす	393	94%	381	94%	331	85%	329	87%	334	87%	345	90%	350	94%	384	110%
普通トマト	337	96%	333	95%	334	95%	360	103%	362	111%	323	106%	268	98%	293	116%
ピーマン	677	113%	621	108%	520	99%	435	93%	433	98%	431	102%	411	110%	385	124%
ばれいしょ	245	151%	181	108%	178	106%	286	156%	267	147%	221	117%	175	103%	133	73%
たまねぎ	220	210%	237	222%	255	255%	241	256%	247	263%	346	402%	238	322%	233	303%

資料：大阪市中央卸売市場青果卸売会社3社の実績（近畿農政局調べ）