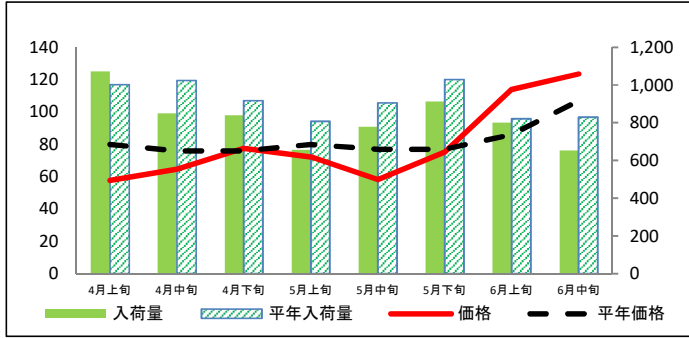


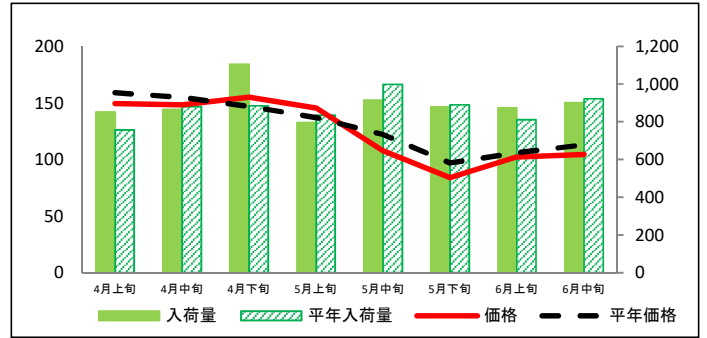
(参考)大阪市中央卸売市場における品目別入荷量及び価格動向

単位<左: 価格(円/kg)、右: 入荷量(t)>

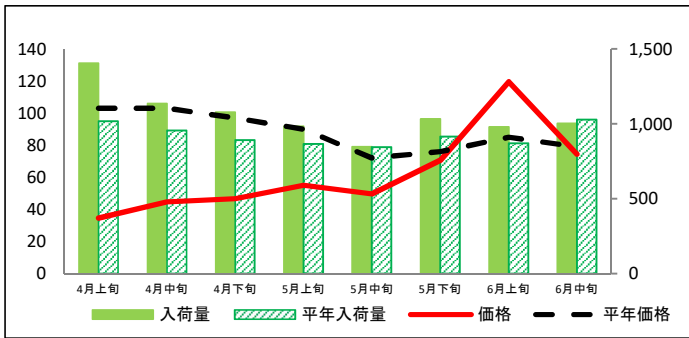
だいこん



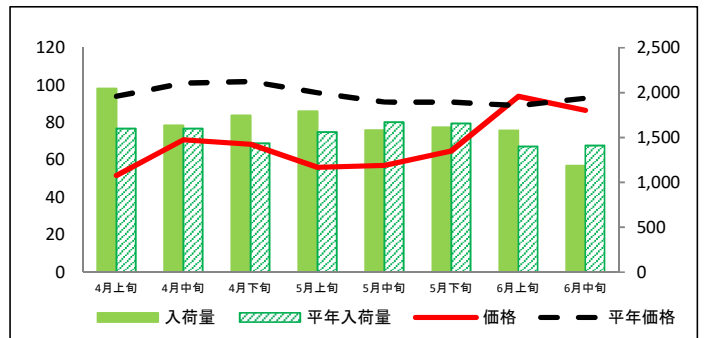
にんじん



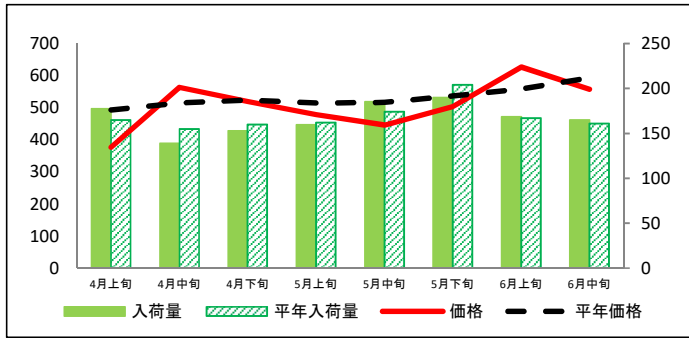
はくさい



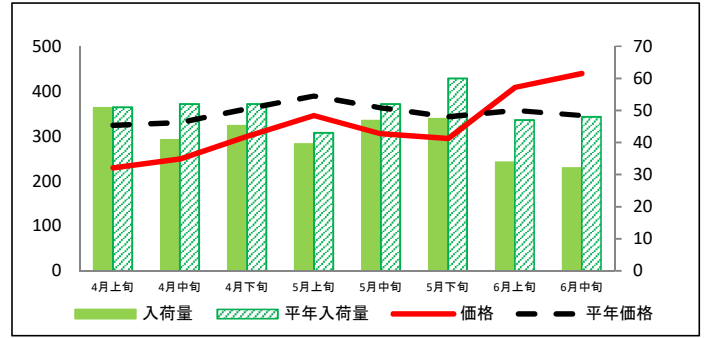
キャベツ



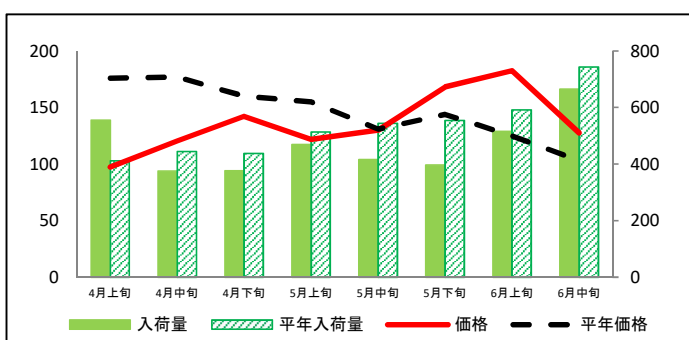
ほうれんそう



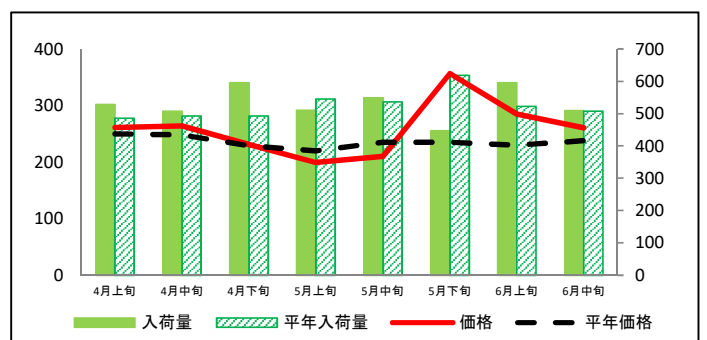
青ねぎ



レタス

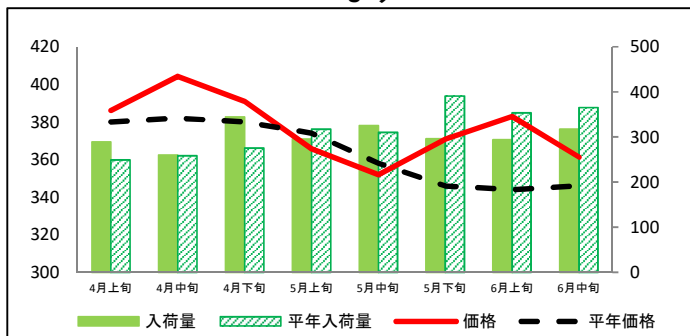


きゅうり

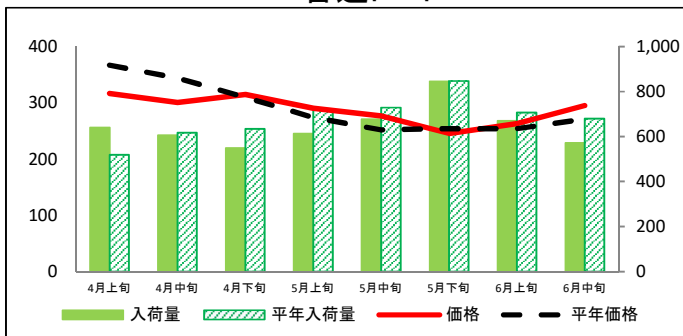


(参考)大阪市中央卸売市場における品目別入荷量及び価格動向

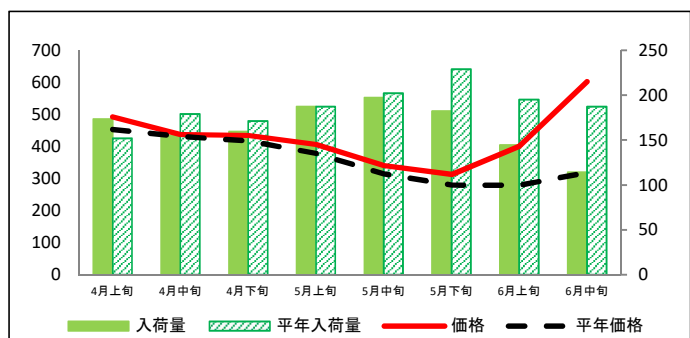
なす



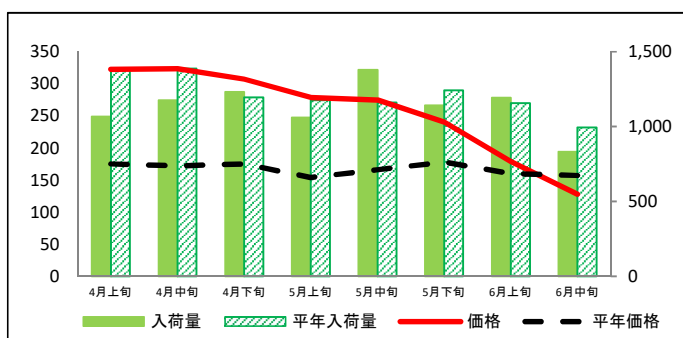
普通トマト



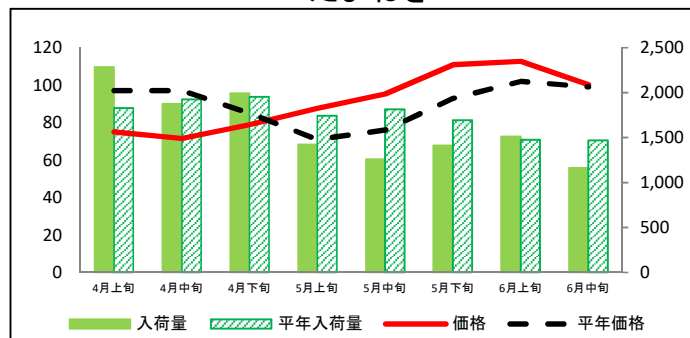
ピーマン



ばれいしょ



たまねぎ



資料:大阪市中央卸売市場青果卸売会社3社の実績(近畿農政局調べ)

(参考)大阪市中央卸売市場における品目別の入荷量の推移

単位：トン

品目	4月上旬		4月中旬		4月下旬		5月上旬		5月中旬		5月下旬		6月上旬		6月中旬	
	入荷量	平年比	入荷量	平年比	入荷量	平年比	入荷量	平年比	入荷量	平年比	入荷量	平年比	入荷量	平年比	入荷量	平年比
だいこん	1,072	107%	850	83%	840	92%	657	81%	779	86%	913	89%	801	98%	653	79%
にんじん	851	113%	865	98%	1,105	125%	796	95%	917	92%	879	99%	874	108%	903	98%
はくさい	1,405	138%	1,134	119%	1,078	121%	984	114%	845	100%	1,031	113%	978	113%	1,003	98%
キャベツ	2,044	128%	1,635	102%	1,745	122%	1,793	115%	1,583	95%	1,614	97%	1,579	113%	1,185	84%
ほうれんそう	177	108%	139	90%	153	95%	159	98%	185	106%	190	93%	168	101%	165	102%
青ねぎ	51	100%	41	78%	45	87%	40	92%	47	90%	47	79%	34	72%	32	67%
レタス	555	135%	376	85%	376	86%	469	91%	415	76%	397	72%	515	87%	665	90%
きゅうり	528	109%	508	103%	595	121%	511	94%	549	102%	447	72%	596	114%	509	100%
なす	289	116%	260	101%	344	125%	295	93%	325	105%	295	76%	293	83%	317	87%
普通トマト	640	123%	605	98%	549	87%	613	85%	676	93%	846	100%	669	95%	572	84%
ピーマン	173	114%	155	87%	160	93%	187	100%	197	98%	182	80%	144	74%	114	61%
ばれいしょ	1,066	77%	1,176	85%	1,232	103%	1,061	90%	1,379	119%	1,141	92%	1,193	103%	831	84%
たまねぎ	2,283	125%	1,876	97%	1,992	102%	1,424	82%	1,260	69%	1,412	83%	1,513	102%	1,164	79%

(参考)大阪市中央卸売市場における品目別の価格推移

単位：円/kg

品目	4月上旬		4月中旬		4月下旬		5月上旬		5月中旬		5月下旬		6月上旬		6月中旬	
	価格	平年比	価格	平年比	価格	平年比	価格	平年比	価格	平年比	価格	平年比	価格	平年比	価格	平年比
だいこん	58	72%	65	85%	78	102%	72	90%	58	76%	75	98%	114	132%	124	115%
にんじん	150	94%	148	96%	155	106%	145	106%	108	88%	84	87%	102	96%	105	92%
はくさい	35	34%	45	43%	47	48%	55	61%	50	69%	71	93%	120	141%	74	94%
キャベツ	52	55%	71	70%	68	67%	56	58%	57	63%	65	71%	94	106%	86	93%
ほうれんそう	377	76%	563	110%	519	99%	479	93%	446	86%	504	94%	627	112%	557	94%
青ねぎ	229	71%	248	75%	299	83%	346	89%	305	84%	294	86%	408	114%	440	127%
レタス	97	55%	120	68%	142	89%	122	79%	130	99%	168	117%	183	146%	127	124%
きゅうり	261	104%	264	106%	231	101%	199	91%	210	90%	357	152%	285	124%	261	110%
なす	386	102%	404	106%	391	103%	366	98%	352	98%	371	107%	383	111%	361	104%
普通トマト	317	86%	301	87%	315	102%	290	106%	277	110%	246	97%	263	104%	295	109%
ピーマン	492	109%	437	101%	434	104%	406	107%	340	108%	313	112%	400	143%	602	189%
ばれいしょ	323	184%	323	188%	307	176%	279	181%	275	166%	240	135%	179	112%	128	82%
たまねぎ	75	77%	72	74%	79	93%	88	123%	95	125%	111	119%	113	111%	100	101%

資料：大阪市中央卸売市場青果卸売会社3社の実績（近畿農政局調べ）