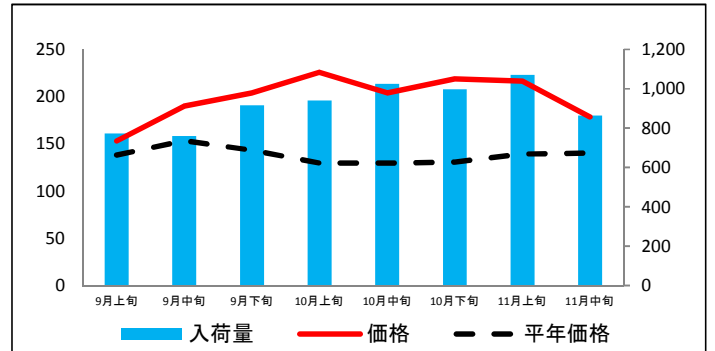
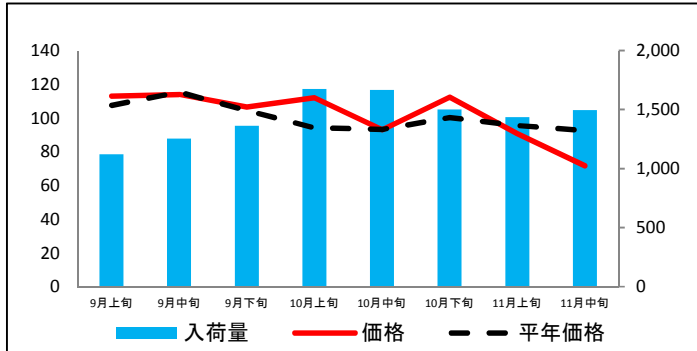


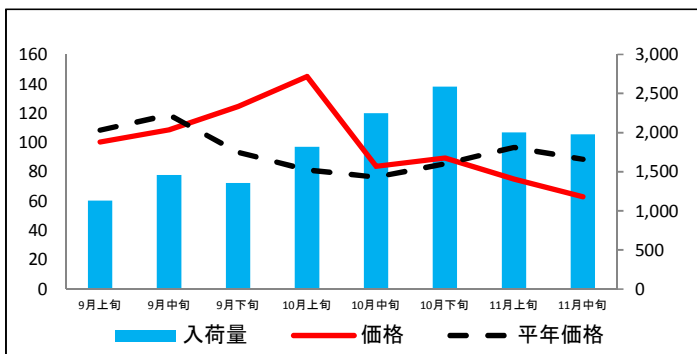
(参考)大阪市中央卸売市場における品目別入荷量及び価格動向

単位<左:価格(円/kg)、右:入荷量(t)>  
にんじん

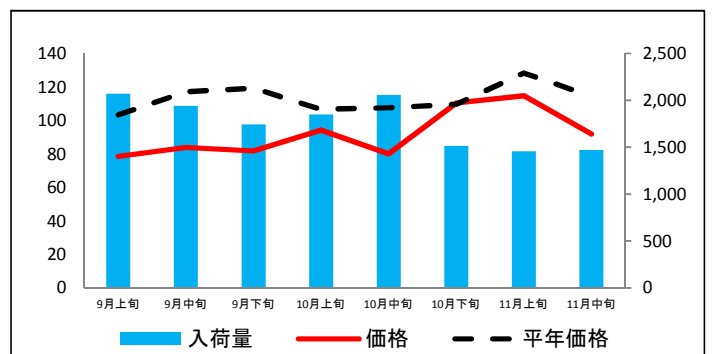
だいこん



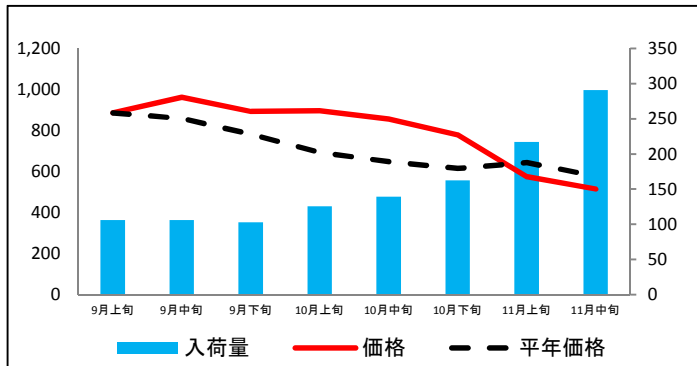
はくさい



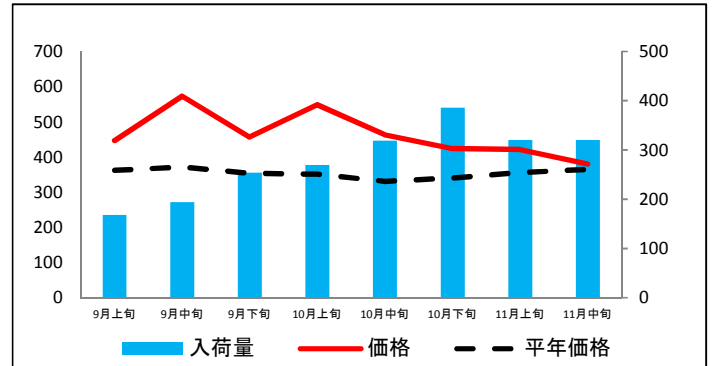
キャベツ



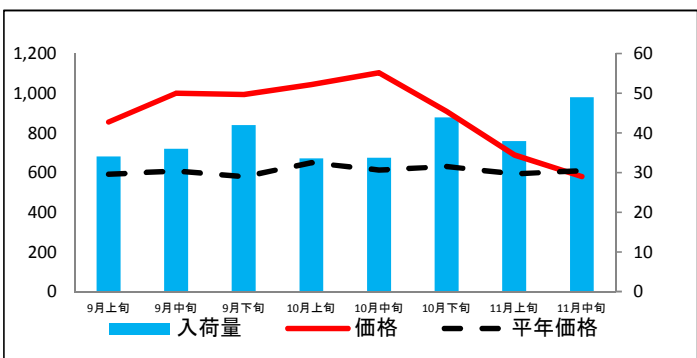
ほうれんそう



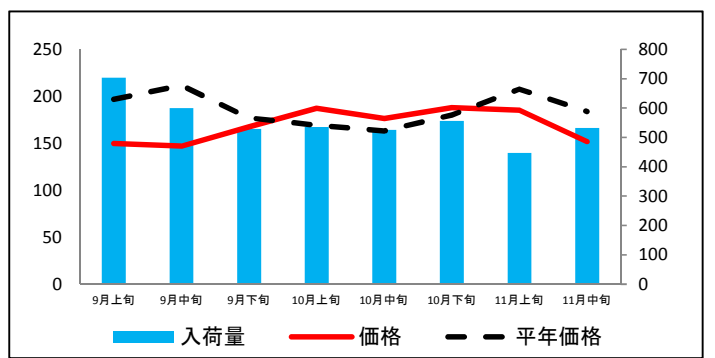
ねぎ(白)



ねぎ(青)

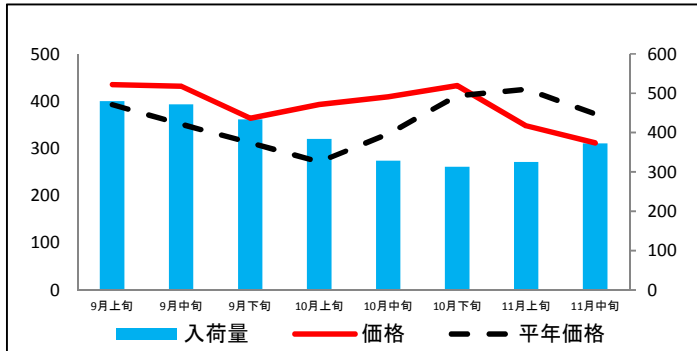


レタス

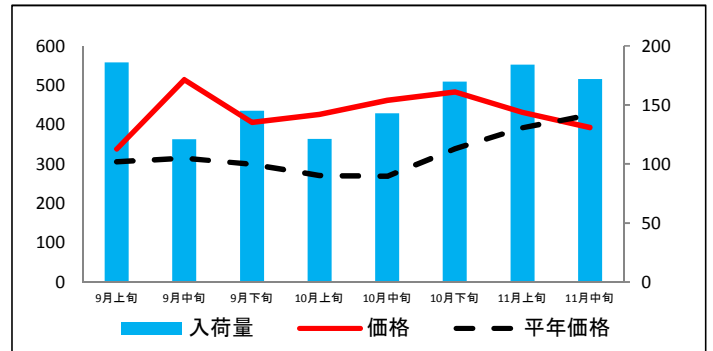


(参考)大阪市中央卸売市場における品目別入荷量及び価格動向

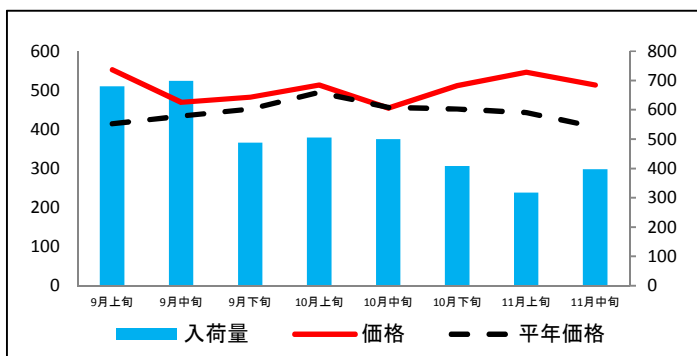
きゅうり



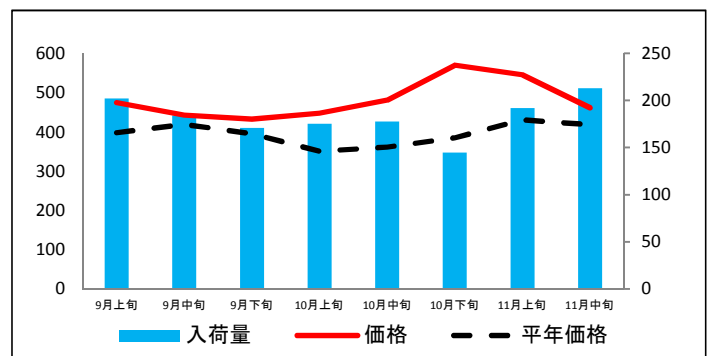
なす



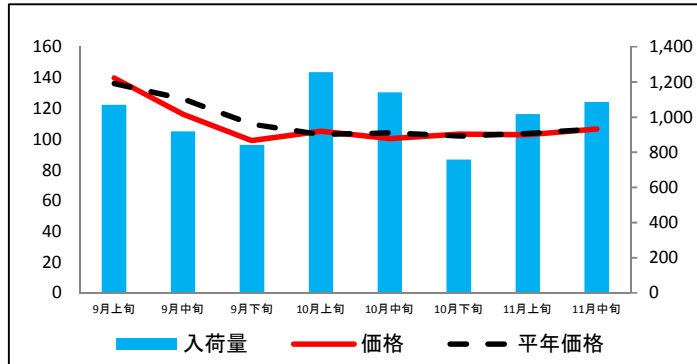
トマト



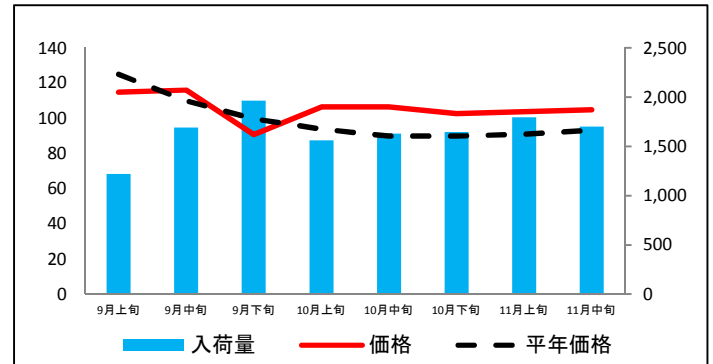
ピーマン



ばれいしょ



たまねぎ



資料: 主要卸売業者2社の実績より推計(近畿農政局調べ)

平年価格は、農林水産省統計部「青果物卸売市場調査」より、平年価格のねぎ(白)、ねぎ(青)については「大阪市中央卸売市場市況状況」より推計  
 注釈: 「ばれいしょ」とは、「じゃがいも」を指す。

(参考)大阪市中央卸売市場における品目別の価格推移

単位：円/kg

品目	9月上旬		9月中旬		9月下旬		10月上旬		10月中旬		10月下旬		11月上旬		11月中旬	
	価格	平年比	価格	平年比	価格	平年比	価格	平年比	価格	平年比	価格	平年比	価格	平年比	価格	平年比
だいこん	113	105%	114	99%	107	102%	112	119%	93	100%	112	112%	91	95%	72	77%
にんじん	153	111%	190	124%	204	142%	226	174%	204	157%	219	167%	216	155%	178	127%
はくさい	100	93%	109	91%	125	133%	145	178%	84	110%	89	105%	75	78%	63	71%
キャベツ	79	76%	84	72%	82	69%	94	88%	80	74%	110	101%	115	89%	92	80%
ほうれんそう	886	100%	962	112%	892	114%	895	129%	855	132%	778	127%	574	89%	514	89%
ねぎ(白)	446	123%	573	154%	457	129%	548	156%	463	140%	424	125%	421	118%	380	104%
ねぎ(青)	854	144%	999	164%	993	172%	1,043	161%	1,103	180%	907	144%	688	116%	580	95%
レタス	150	76%	147	69%	167	95%	187	111%	176	108%	188	104%	185	89%	152	83%
きゅうり	435	111%	432	123%	364	117%	393	145%	409	124%	433	105%	348	82%	311	84%
なす	338	110%	515	163%	406	136%	426	157%	462	172%	483	143%	431	110%	393	93%
トマト	553	133%	469	108%	483	107%	513	104%	455	100%	512	113%	547	123%	513	126%
ピーマン	474	119%	443	106%	433	109%	447	128%	481	133%	570	148%	546	127%	462	110%
ばれいしょ	140	103%	116	92%	99	90%	105	102%	100	96%	103	101%	103	99%	106	100%
たまねぎ	115	92%	116	106%	91	91%	106	113%	106	119%	103	114%	104	114%	105	112%

資料：主要卸売業者2社の実績より推計(近畿農政局調べ)

平年価格は、農林水産省統計部「青果物卸売市場調査」

平年価格の「ねぎ(白)」「ねぎ(青)」については「大阪市中央卸売市場市況状況」より推計

注釈：「ばれいしょ」とは、「じゃがいも」を指す。