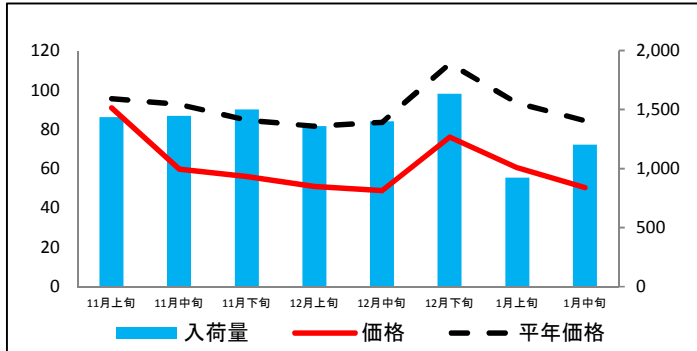


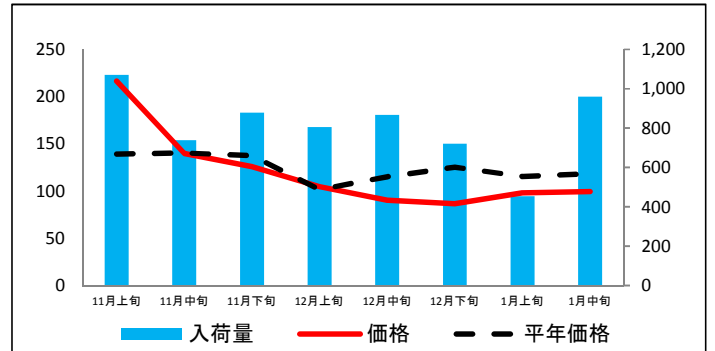
(参考)大阪市中央卸売市場における品目別入荷量及び価格動向

単位<左:価格(円/kg)、右:入荷量(t)>

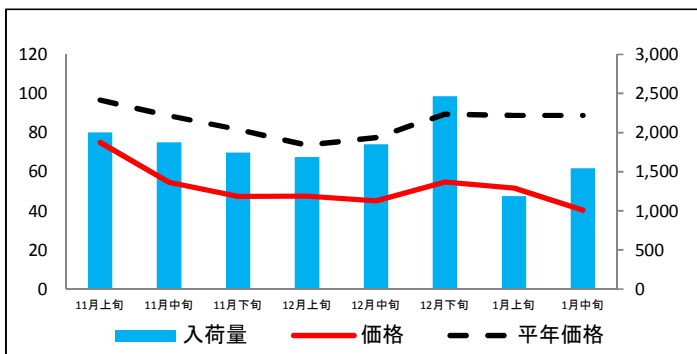
だいこん



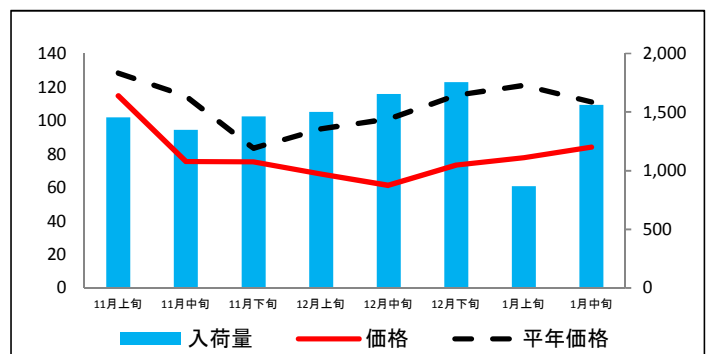
にんじん



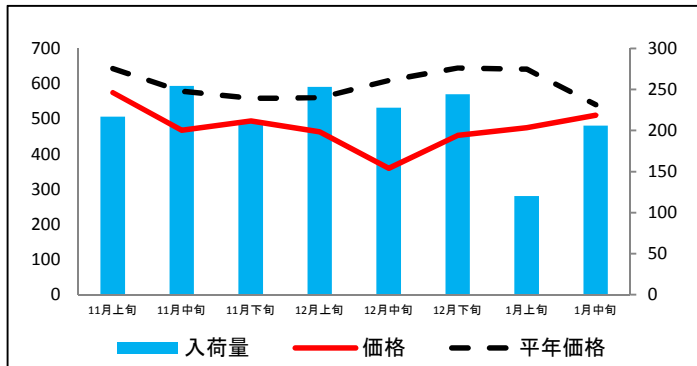
はくさい



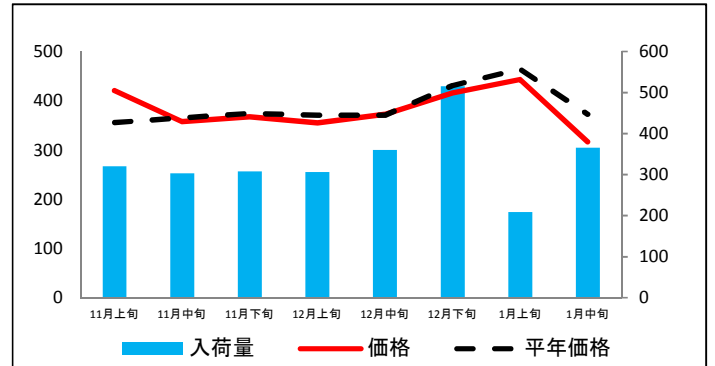
キャベツ



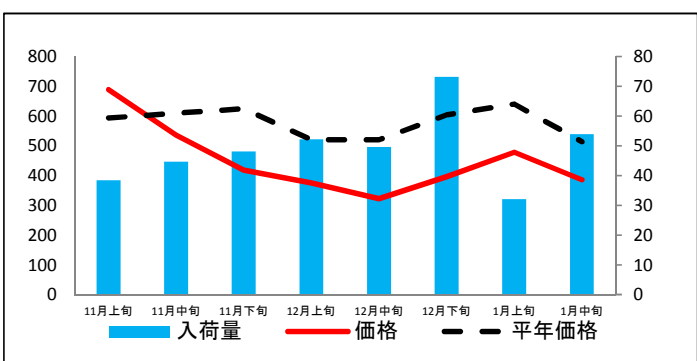
ほうれんそう



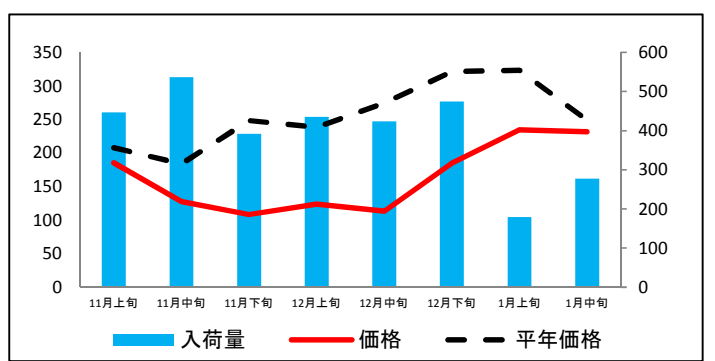
ねぎ(白)



ねぎ(青)

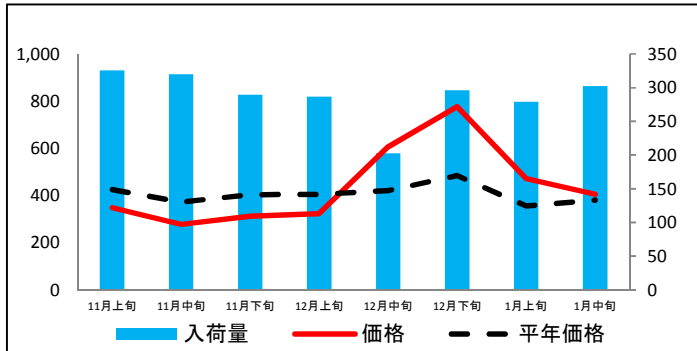


レタス

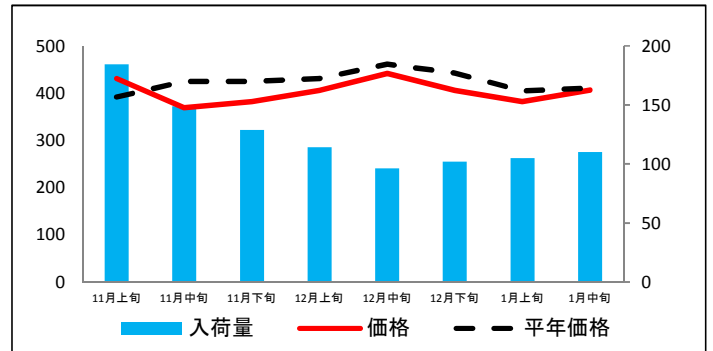


(参考)大阪市中央卸売市場における品目別入荷量及び価格動向

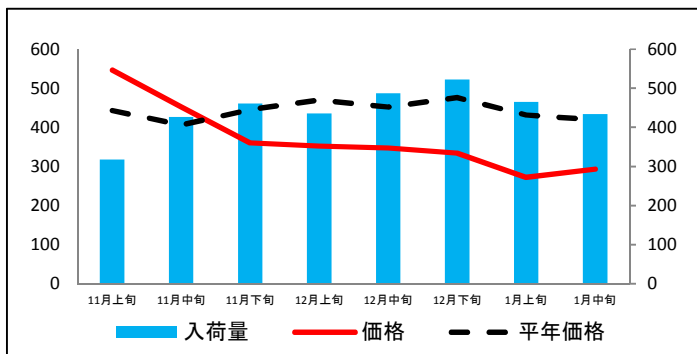
きゅうり



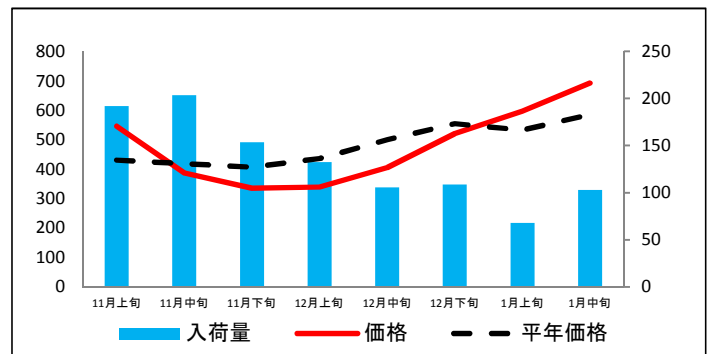
なす



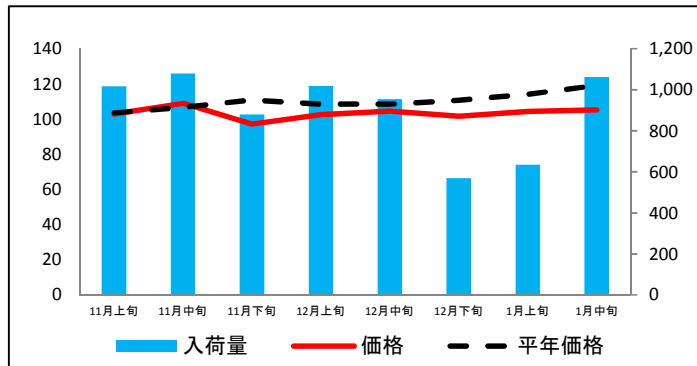
トマト



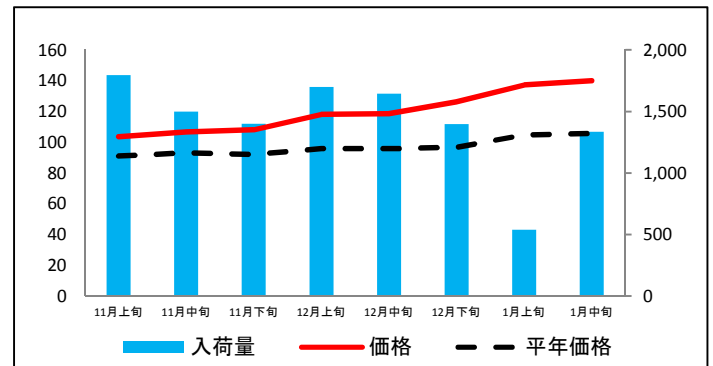
ピーマン



ばれいしょ



たまねぎ



資料: 主要卸売業者2社の実績より推計(近畿農政局調べ)

平年価格は、農林水産省統計部「青果物卸売市場調査」より、平年価格のねぎ(白)、ねぎ(青)については「大阪市中央卸売市場市況状況」より推計  
 注釈: 「ばれいしょ」とは、「じゃがいも」を指す。

(参考)大阪市中心卸売市場における品目別の価格推移

単位：円/kg

品目	11月上旬		11月中旬		11月下旬		12月上旬		12月中旬		12月下旬		1月上旬		1月中旬	
	価格	平年比	価格	平年比	価格	平年比	価格	平年比	価格	平年比	価格	平年比	価格	平年比	価格	平年比
だいこん	91	95%	60	65%	56	66%	51	63%	49	58%	76	67%	60	65%	50	60%
にんじん	216	155%	140	100%	126	92%	105	103%	91	79%	87	69%	98	85%	100	84%
はくさい	75	78%	55	62%	47	58%	48	65%	45	58%	55	61%	52	58%	40	45%
キャベツ	115	89%	76	66%	75	90%	68	72%	61	61%	73	64%	78	64%	84	76%
ほうれんそう	574	89%	467	81%	494	89%	462	83%	359	59%	453	70%	474	74%	510	94%
ねぎ(白)	421	118%	358	98%	367	98%	355	96%	372	100%	416	97%	443	95%	316	85%
ねぎ(青)	688	116%	536	88%	419	67%	375	72%	322	62%	397	66%	479	75%	386	75%
レタス	185	89%	128	69%	108	44%	124	52%	114	41%	185	58%	235	73%	232	93%
きゅうり	348	82%	278	75%	313	78%	324	80%	607	144%	777	160%	472	133%	405	106%
なす	431	110%	369	87%	382	90%	406	94%	442	96%	406	92%	382	94%	407	99%
トマト	547	123%	453	112%	360	81%	352	75%	347	77%	334	70%	272	63%	293	70%
ピーマン	546	127%	387	92%	335	83%	339	78%	405	81%	521	94%	597	112%	692	118%
ばれいしょ	103	99%	109	102%	97	88%	102	94%	105	96%	102	92%	104	91%	105	88%
たまねぎ	104	114%	107	115%	108	117%	118	123%	118	124%	126	130%	137	131%	140	132%

資料：主要卸売業者2社の実績より推計(近畿農政局調べ)

平年価格は、農林水産省統計部「青果物卸売市場調査」

平年価格の「ねぎ(白)」「ねぎ(青)」については「大阪市中心卸売市場市況状況」より推計

注釈：「ばれいしょ」とは、「じゃがいも」を指す。