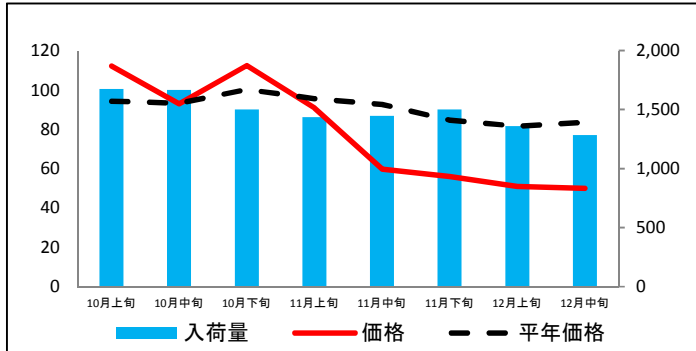


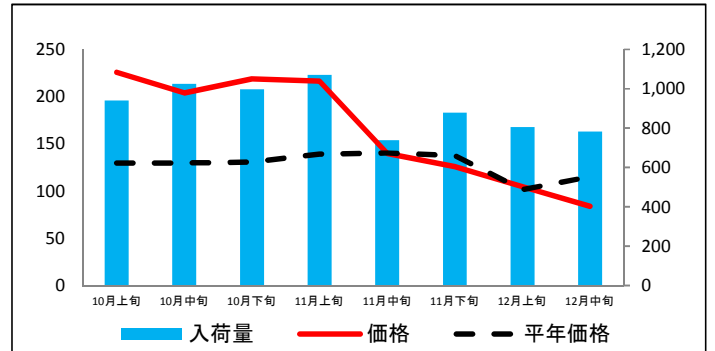
(参考)大阪市中央卸売市場における品目別入荷量及び価格動向

単位<左:価格(円/kg)、右:入荷量(t)>

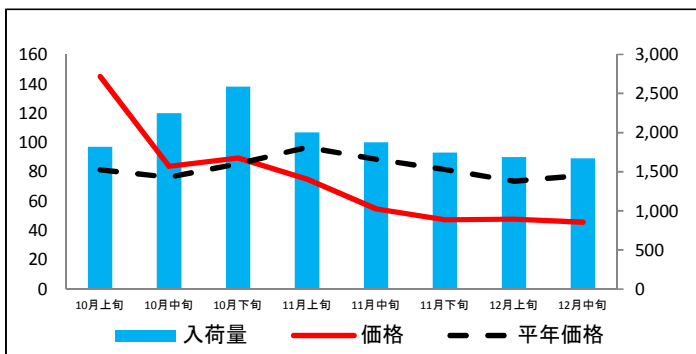
だいこん



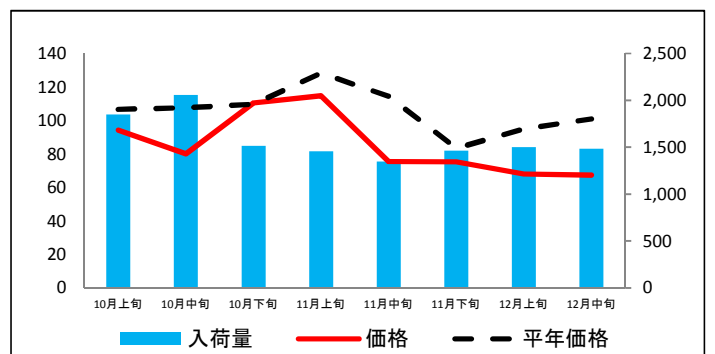
にんじん



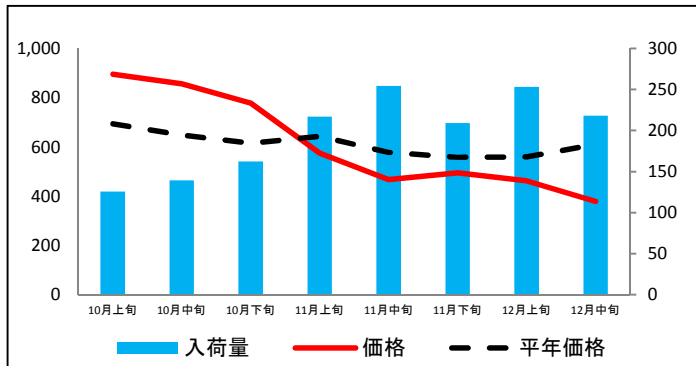
はくさい



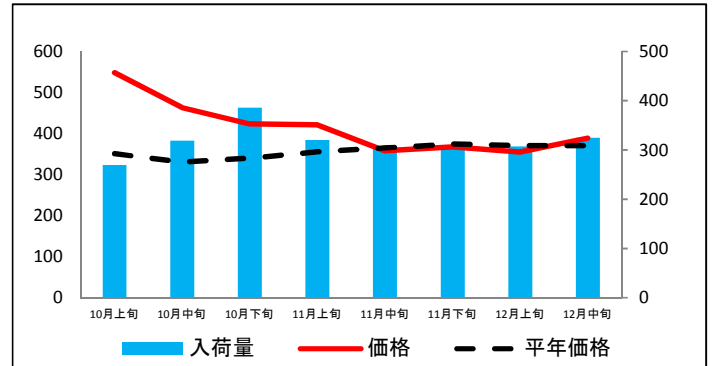
キャベツ



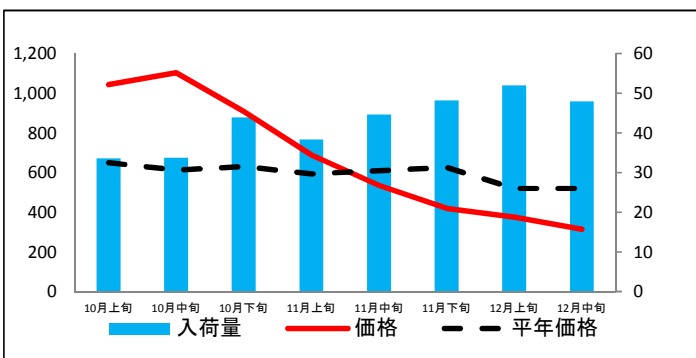
ほうれんそう



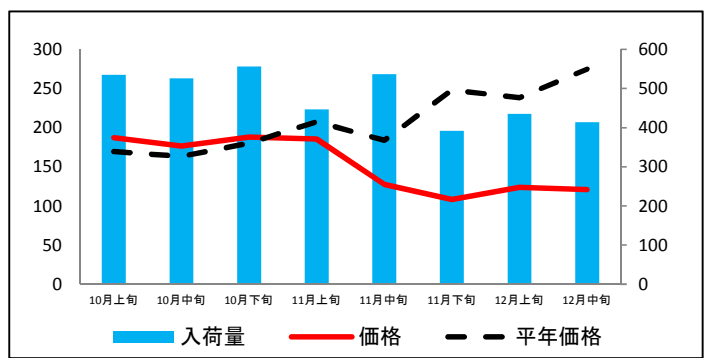
ねぎ(白)



ねぎ(青)

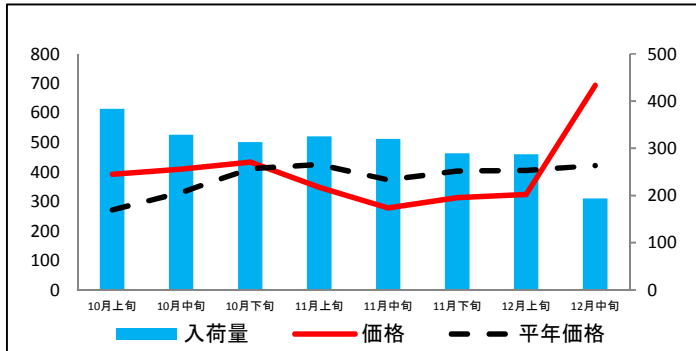


レタス

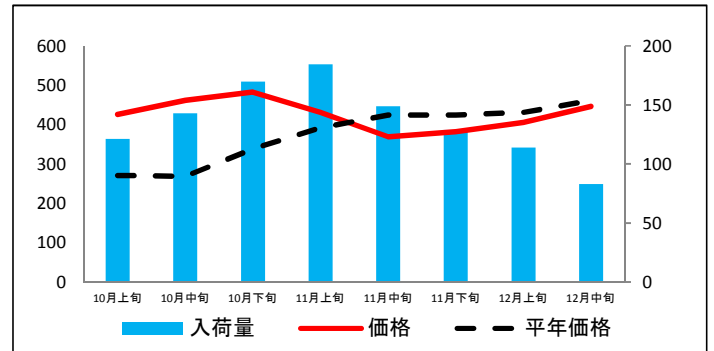


(参考)大阪市中央卸売市場における品目別入荷量及び価格動向

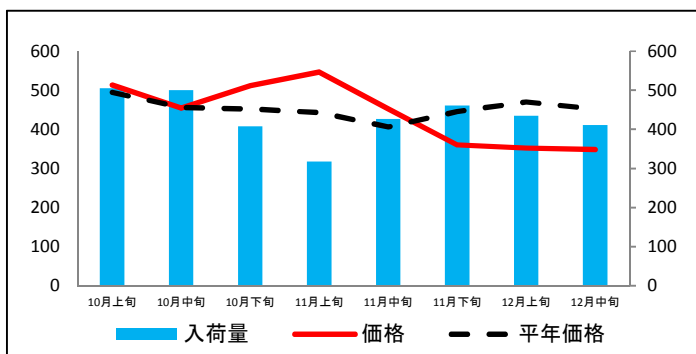
きゅうり



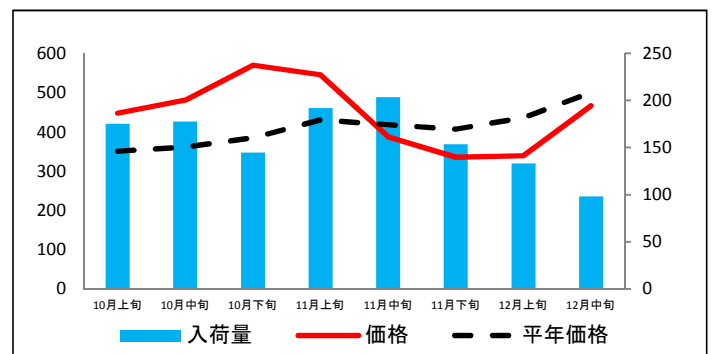
なす



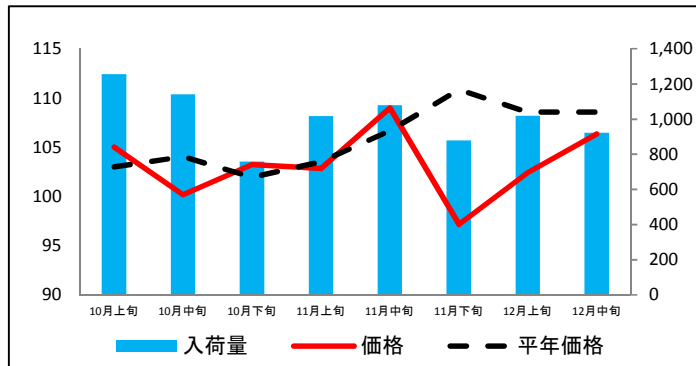
トマト



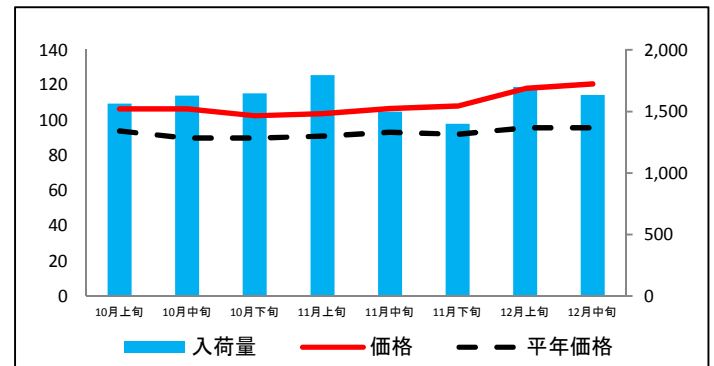
ピーマン



ばれいしょ



たまねぎ



資料: 主要卸売業者2社の実績より推計(近畿農政局調べ)

平年価格は、農林水産省統計部「青果物卸売市場調査」より、平年価格のねぎ(白)、ねぎ(青)については「大阪市中央卸売市場市況状況」より推計
 注釈: 「ばれいしょ」とは、「じゃがいも」を指す。

(参考)大阪市中央卸売市場における品目別の価格推移

単位：円/kg

品目	10月上旬		10月中旬		10月下旬		11月上旬		11月中旬		11月下旬		12月上旬		12月中旬	
	価格	平年比	価格	平年比	価格	平年比	価格	平年比	価格	平年比	価格	平年比	価格	平年比	価格	平年比
だいこん	112	119%	93	100%	112	112%	91	95%	60	65%	56	66%	51	63%	50	60%
にんじん	226	174%	204	157%	219	167%	216	155%	140	100%	126	92%	105	103%	84	73%
はくさい	145	178%	84	110%	89	105%	75	78%	55	62%	47	58%	48	65%	46	59%
キャベツ	94	88%	80	74%	110	101%	115	89%	76	66%	75	90%	68	72%	67	67%
ほうれんそう	895	129%	855	132%	778	127%	574	89%	467	81%	494	89%	462	83%	378	62%
ねぎ(白)	548	156%	463	140%	424	125%	421	118%	358	98%	367	98%	355	96%	389	105%
ねぎ(青)	1,043	161%	1,103	180%	907	144%	688	116%	536	88%	419	67%	375	72%	314	60%
レタス	187	111%	176	108%	188	104%	185	89%	128	69%	108	44%	124	52%	121	44%
きゅうり	393	145%	409	124%	433	105%	348	82%	278	75%	313	78%	324	80%	694	165%
なす	426	157%	462	172%	483	143%	431	110%	369	87%	382	90%	406	94%	446	97%
トマト	513	104%	455	100%	512	113%	547	123%	453	112%	360	81%	352	75%	348	77%
ピーマン	447	128%	481	133%	570	148%	546	127%	387	92%	335	83%	339	78%	466	93%
ばれいしょ	105	102%	100	96%	103	101%	103	99%	109	102%	97	88%	102	94%	106	98%
たまねぎ	106	113%	106	119%	103	114%	104	114%	107	115%	108	117%	118	123%	121	126%

資料：主要卸売業者2社の実績より推計(近畿農政局調べ)

平年価格は、農林水産省統計部「青果物卸売市場調査」

平年価格の「ねぎ(白)」「ねぎ(青)」については「大阪市中央卸売市場市況状況」より推計

注釈：「ばれいしょ」とは、「じゃがいも」を指す。