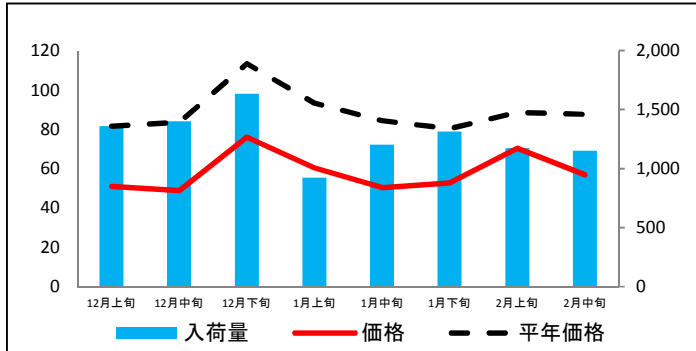


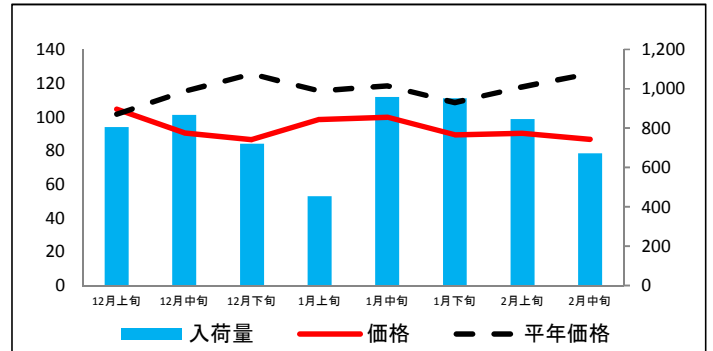
(参考)大阪市中央卸売市場における品目別入荷量及び価格動向

単位<左:価格(円/kg)、右:入荷量(t)>

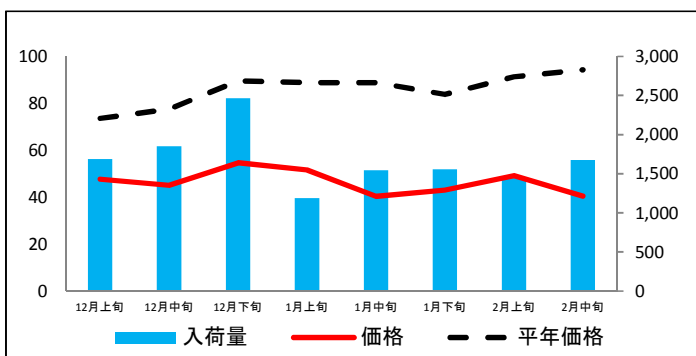
だいこん



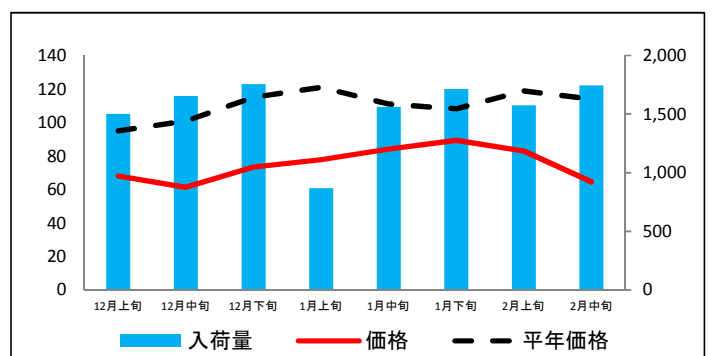
にんじん



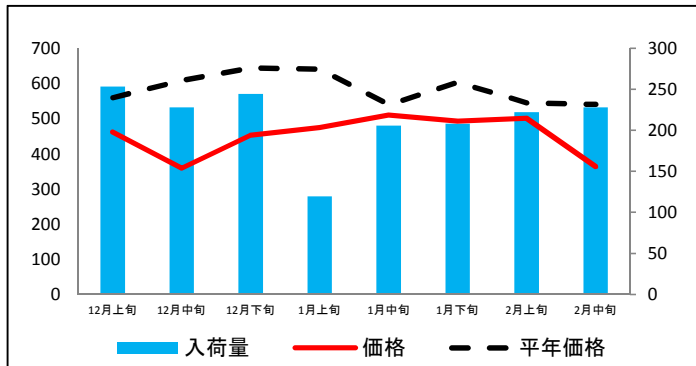
はくさい



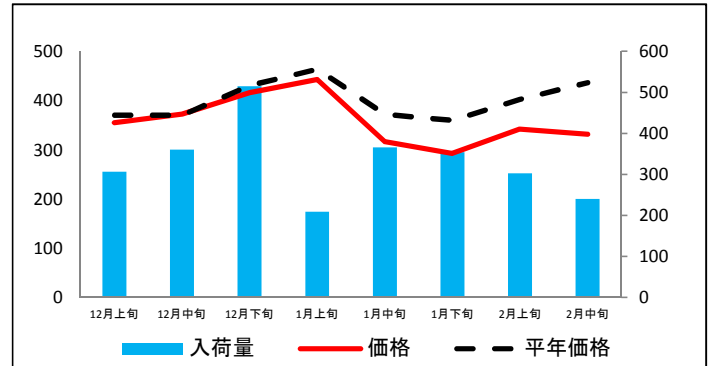
キャベツ



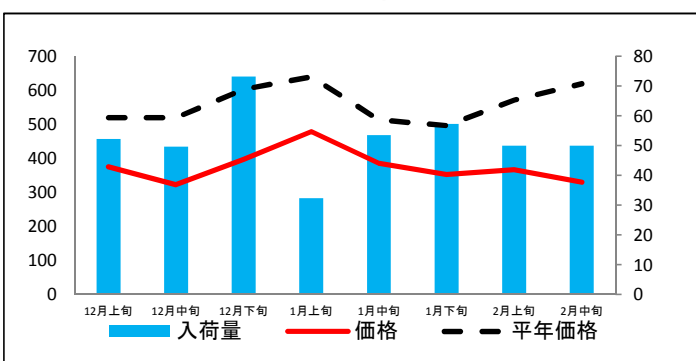
ほうれんそう



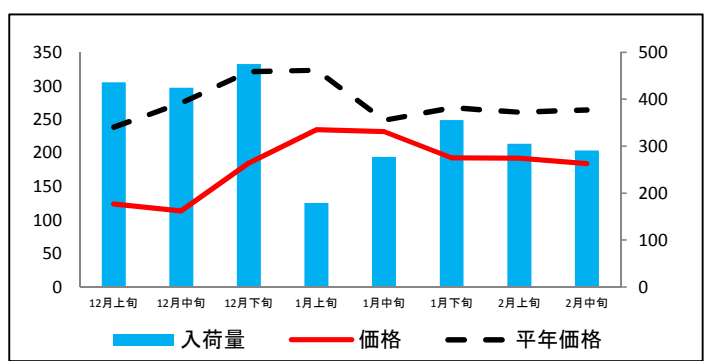
ねぎ(白)



ねぎ(青)

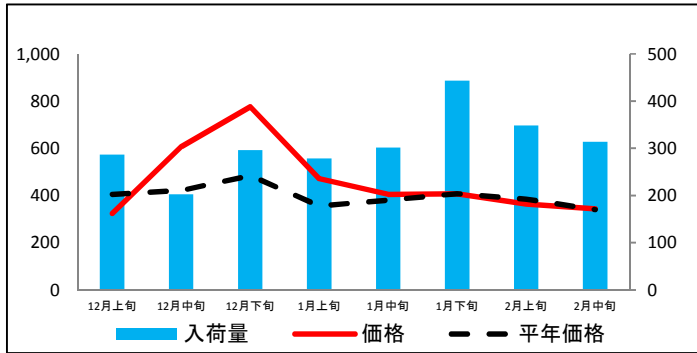


レタス

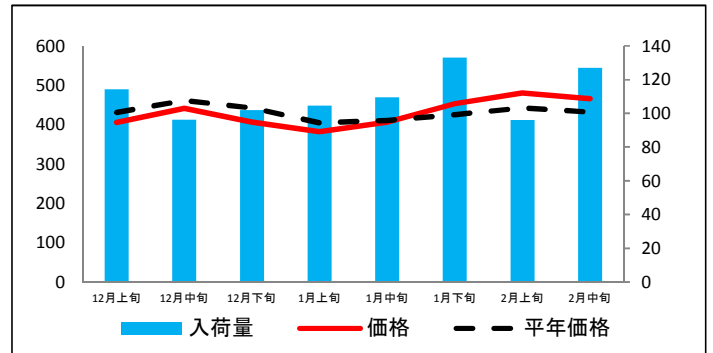


(参考)大阪市中央卸売市場における品目別入荷量及び価格動向

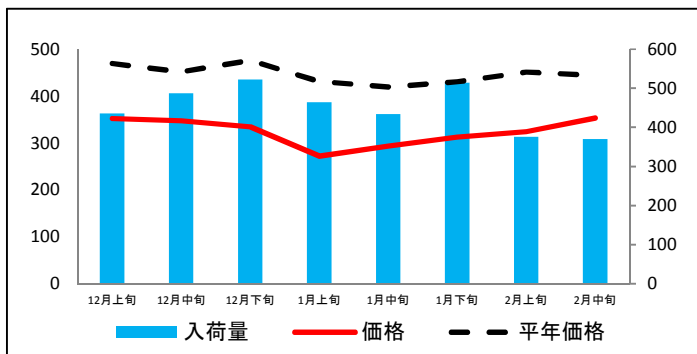
きゅうり



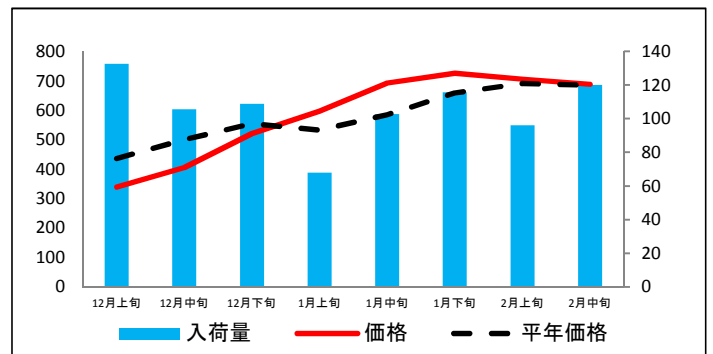
なす



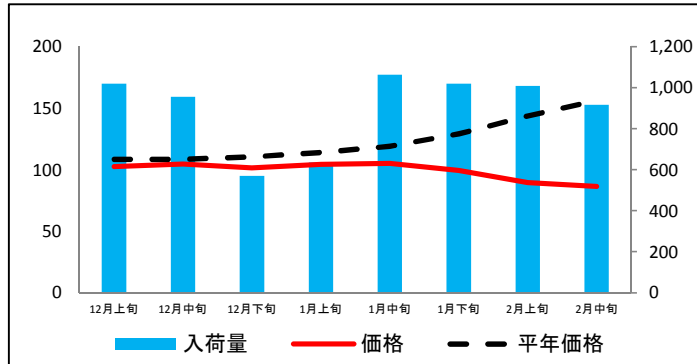
トマト



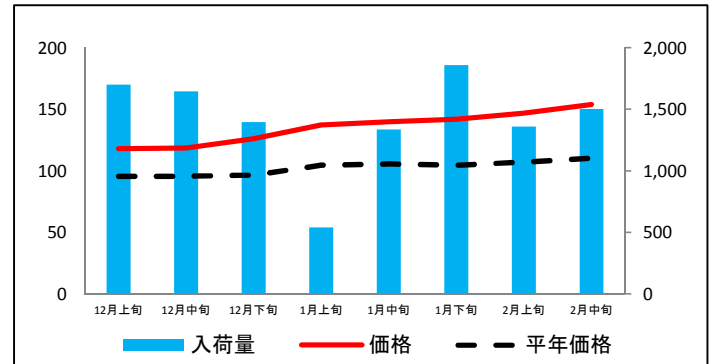
ピーマン



ばれいしょ



たまねぎ



資料: 主要卸売業者2社の実績より推計(近畿農政局調べ)

平年価格は、農林水産省統計部「青果物卸売市場調査」より、平年価格のねぎ(白)、ねぎ(青)については「大阪市中央卸売市場市況状況」より推計
 注釈: 「ばれいしょ」とは、「じゃがいも」を指す。

(参考)大阪市中央卸売市場における品目別の価格推移

単位：円/kg

品目	12月上旬		12月中旬		12月下旬		1月上旬		1月中旬		1月下旬		2月上旬		2月中旬	
	価格	平年比	価格	平年比	価格	平年比	価格	平年比	価格	平年比	価格	平年比	価格	平年比	価格	平年比
だいこん	51	63%	49	58%	76	67%	60	65%	50	60%	53	66%	70	79%	57	65%
にんじん	105	103%	91	79%	87	69%	98	85%	100	84%	89	82%	90	77%	87	69%
はくさい	48	65%	45	58%	55	61%	52	58%	40	45%	43	51%	49	54%	40	43%
キャベツ	68	72%	61	61%	73	64%	78	64%	84	76%	89	83%	83	70%	64	57%
ほうれんそう	462	83%	359	59%	453	70%	474	74%	510	94%	493	82%	501	92%	364	67%
ねぎ(白)	355	96%	372	100%	416	97%	443	95%	316	85%	293	81%	342	85%	332	76%
ねぎ(青)	375	72%	322	62%	397	66%	479	75%	386	75%	353	71%	367	64%	330	53%
レタス	124	52%	114	41%	185	58%	235	73%	232	93%	192	72%	192	74%	184	70%
きゅうり	324	80%	607	144%	777	160%	472	133%	405	106%	407	100%	364	95%	343	101%
なす	406	94%	442	96%	406	92%	382	94%	407	99%	453	106%	480	109%	466	108%
トマト	352	75%	347	77%	334	70%	272	63%	293	70%	312	73%	324	72%	353	79%
ピーマン	339	78%	405	81%	521	94%	597	112%	692	118%	726	110%	705	102%	689	101%
ばれいしょ	102	94%	105	96%	102	92%	104	91%	105	88%	99	77%	89	62%	86	55%
たまねぎ	118	123%	118	124%	126	130%	137	131%	140	132%	142	136%	147	137%	154	140%

資料：主要卸売業者2社の実績より推計(近畿農政局調べ)

平年価格は、農林水産省統計部「青果物卸売市場調査」

平年価格の「ねぎ(白)」「ねぎ(青)」については「大阪市中央卸売市場市況状況」より推計

注釈：「ばれいしょ」とは、「じゃがいも」を指す。