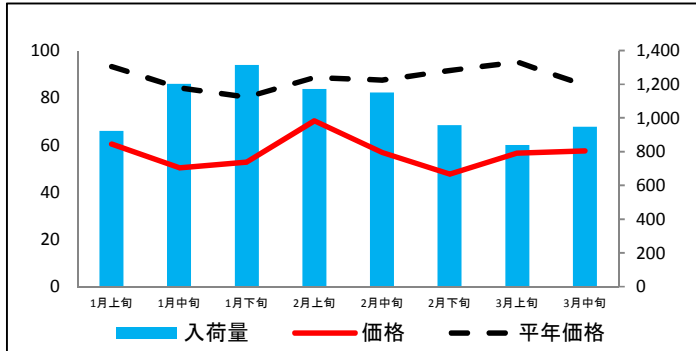


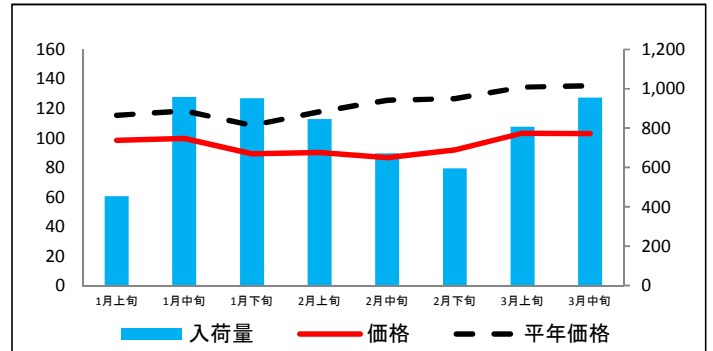
(参考)大阪市中央卸売市場における品目別入荷量及び価格動向

単位<左:価格(円/kg)、右:入荷量(t)>

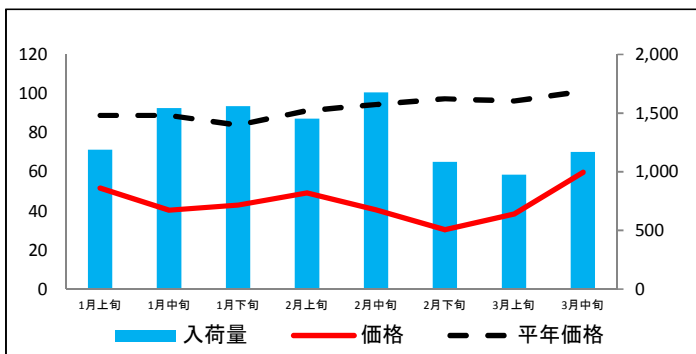
だいこん



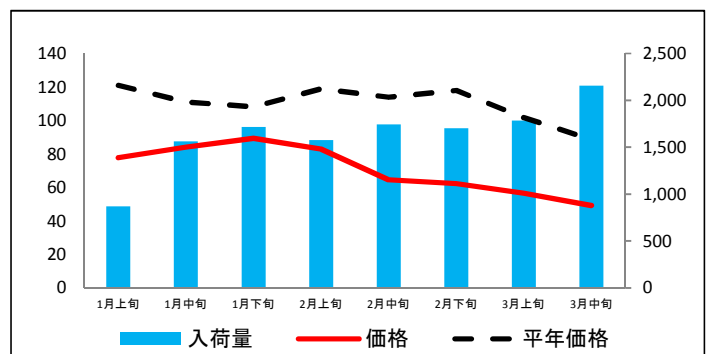
にんじん



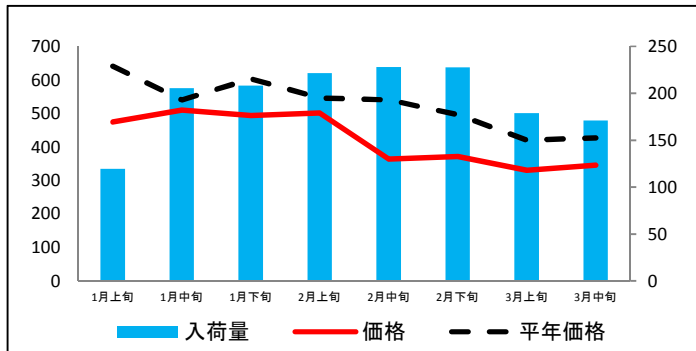
はくさい



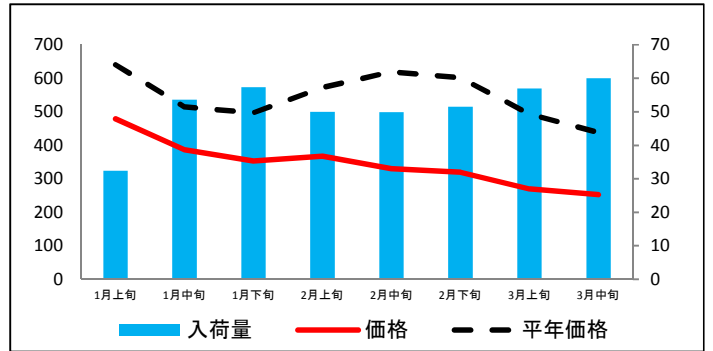
キャベツ



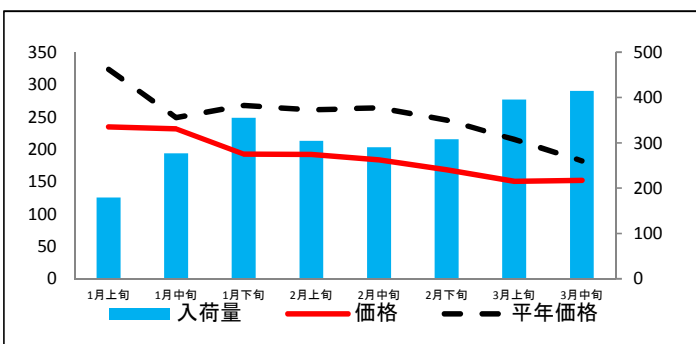
ほうれんそう



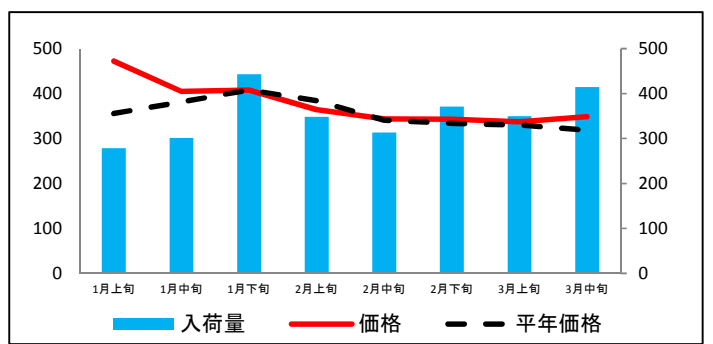
ねぎ(青)



レタス

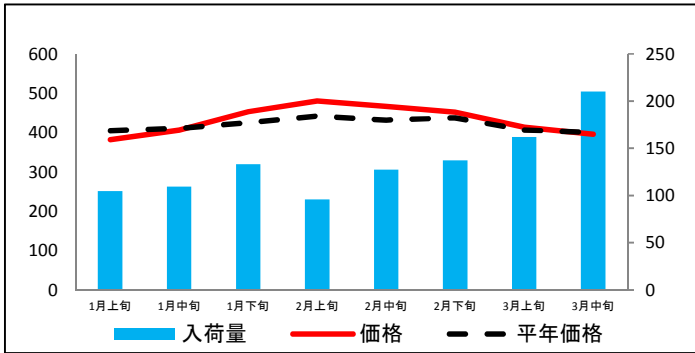


きゅうり

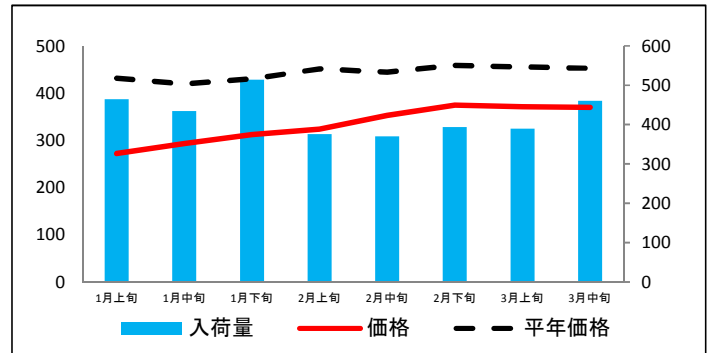


(参考)大阪市中央卸売市場における品目別入荷量及び価格動向

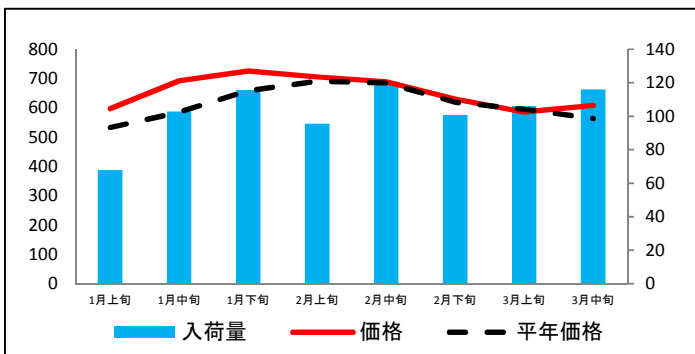
なす



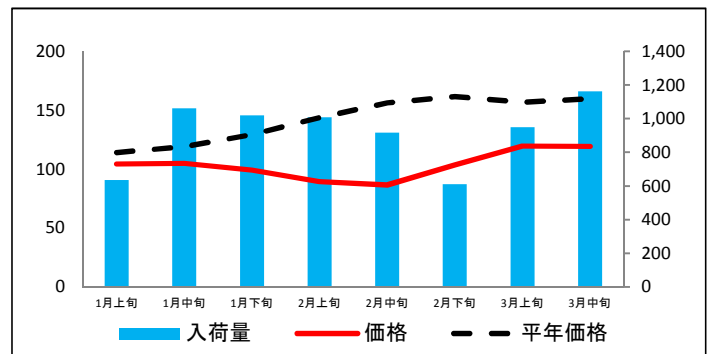
トマト



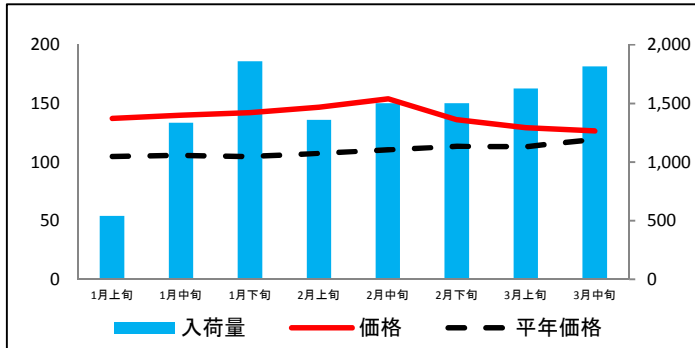
ピーマン



ばれいしょ



たまねぎ



資料: 主要卸売業者2社の実績より推計(近畿農政局調べ)

平年価格は、農林水産省統計部「青果物卸売市場調査」より、平年価格のねぎ(青)については「大阪市中央卸売市場市況状況」より推計  
注釈: 「ばれいしょ」とは、「じゃがいも」を指す。

(参考)大阪市中央卸売市場における品目別の価格推移

単位：円/kg

品目	1月上旬		1月中旬		1月下旬		2月上旬		2月中旬		2月下旬		3月上旬		3月中旬	
	価格	平年比	価格	平年比	価格	平年比	価格	平年比	価格	平年比	価格	平年比	価格	平年比	価格	平年比
だいこん	60	65%	50	60%	53	66%	70	79%	57	65%	48	52%	57	59%	57	67%
にんじん	98	85%	100	84%	89	82%	90	77%	87	69%	92	73%	103	77%	103	76%
はくさい	52	58%	40	45%	43	51%	49	54%	40	43%	30	31%	38	40%	60	59%
キャベツ	78	64%	84	76%	89	83%	83	70%	64	57%	62	53%	57	56%	49	56%
ほうれんそう	474	74%	510	94%	493	82%	501	92%	364	67%	371	75%	330	79%	345	81%
ねぎ(青)	479	75%	386	75%	353	71%	367	64%	330	53%	319	53%	269	55%	252	58%
レタス	235	73%	232	93%	192	72%	192	74%	184	70%	168	69%	150	70%	152	83%
きゅうり	472	133%	405	106%	407	100%	364	95%	343	101%	343	103%	337	102%	349	110%
なす	382	94%	407	99%	453	106%	480	109%	466	108%	452	103%	414	102%	396	99%
トマト	272	63%	293	70%	312	73%	324	72%	353	79%	375	82%	371	82%	370	82%
ピーマン	597	112%	692	118%	726	110%	705	102%	689	101%	630	102%	585	98%	608	108%
ばれいしょ	104	91%	105	88%	99	77%	89	62%	87	55%	104	64%	120	76%	119	75%
たまねぎ	137	131%	140	132%	142	136%	147	137%	154	140%	136	120%	129	114%	126	106%

資料：主要卸売業者2社の実績より推計(近畿農政局調べ)

平年価格は、農林水産省統計部「青果物卸売市場調査」

平年価格の「ねぎ(青)」については「大阪市中央卸売市場市況状況」より推計

注釈：「ばれいしょ」とは、「じゃがいも」を指す。