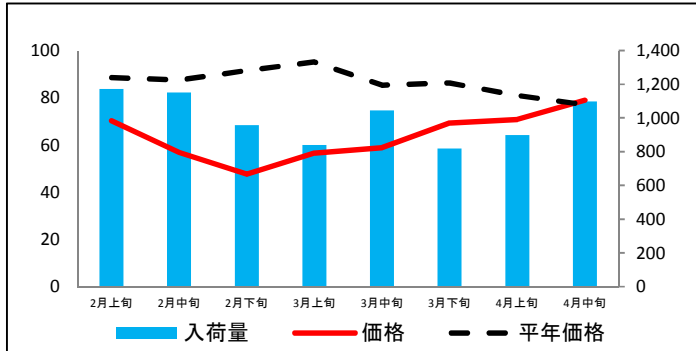


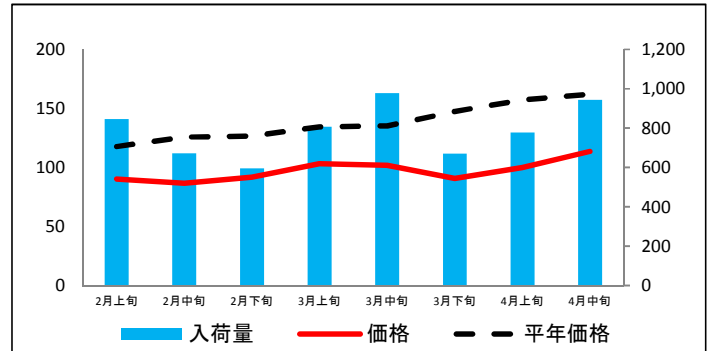
(参考)大阪市中央卸売市場における品目別入荷量及び価格動向

単位<左:価格(円/kg)、右:入荷量(t)>

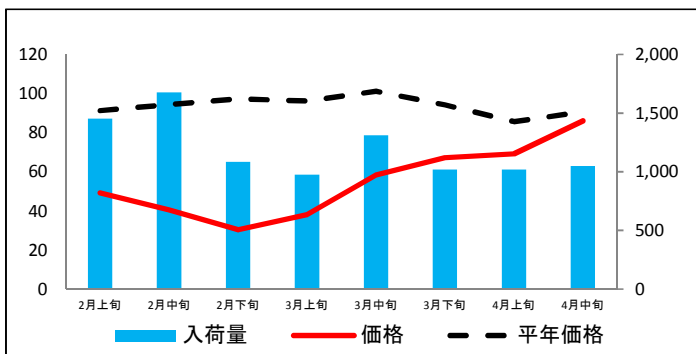
だいこん



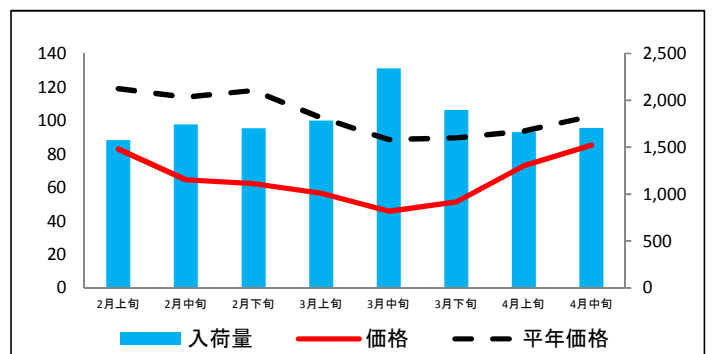
にんじん



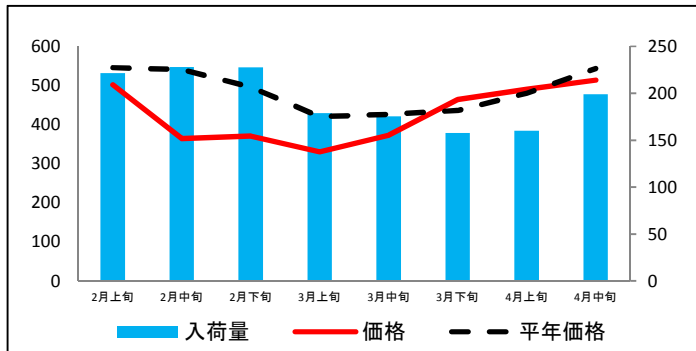
はくさい



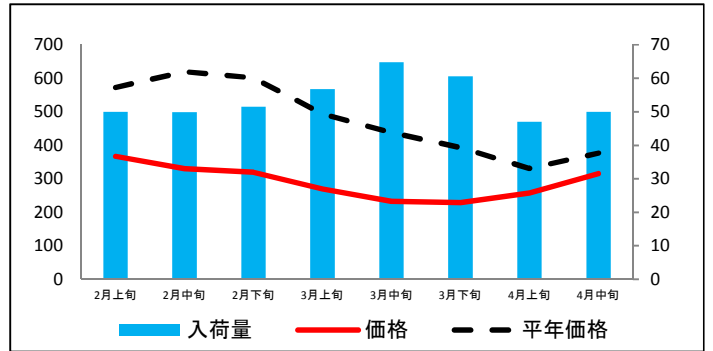
キャベツ



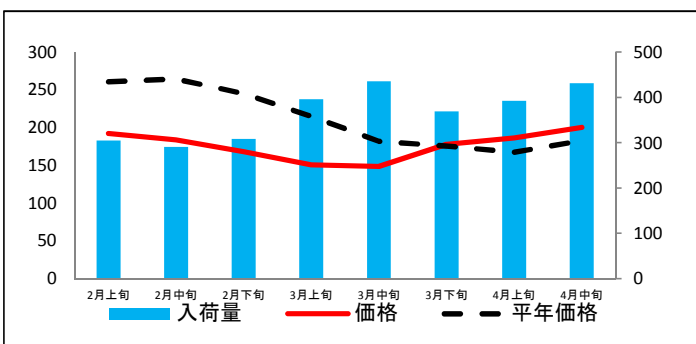
ほうれんそう



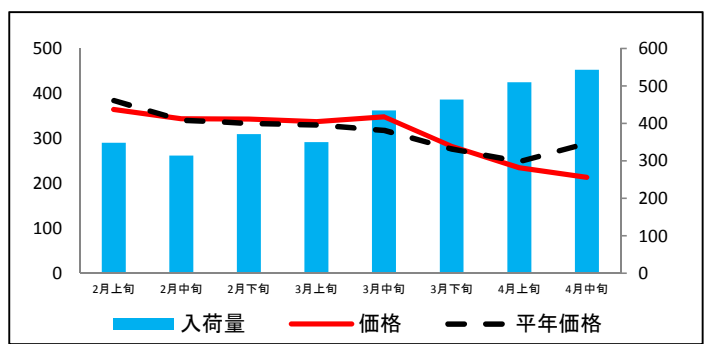
ねぎ(青)



レタス

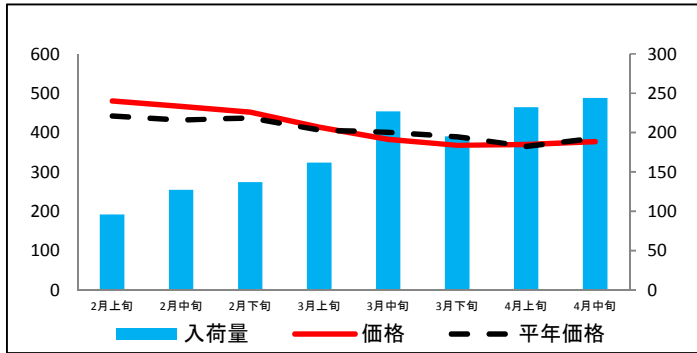


きゅうり

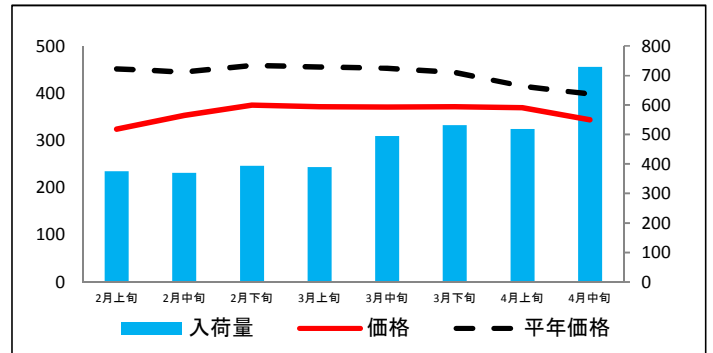


(参考)大阪市中央卸売市場における品目別入荷量及び価格動向

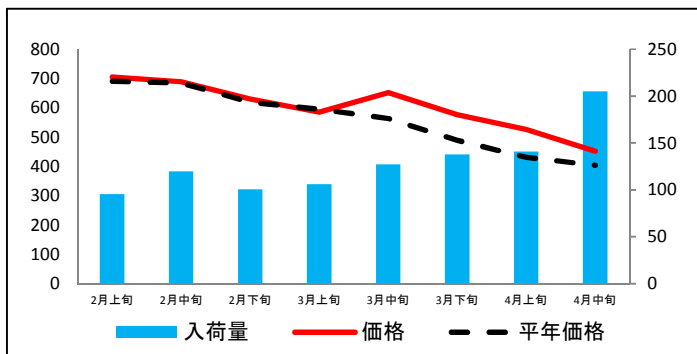
なす



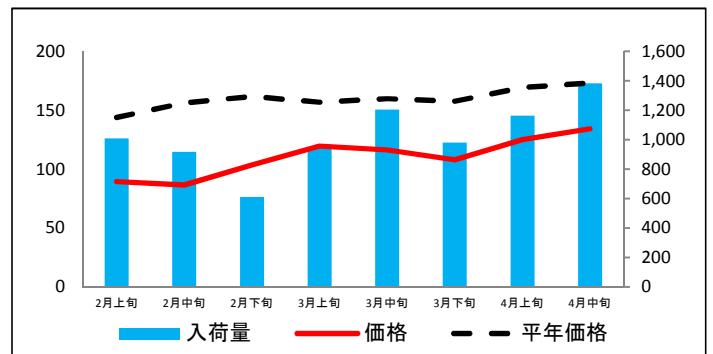
トマト



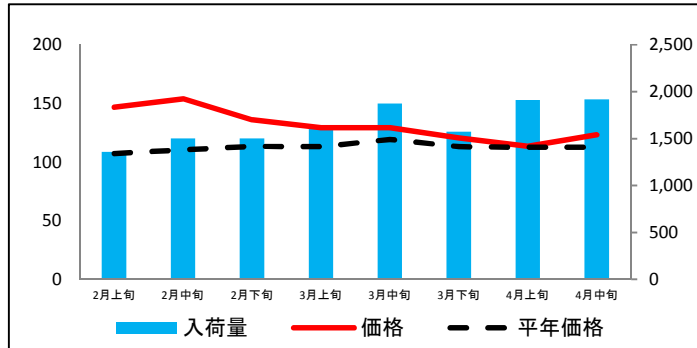
ピーマン



ばれいしょ



たまねぎ



資料: 主要卸売業者2社の実績より推計(近畿農政局調べ)

平年価格は、農林水産省統計部「青果物卸売市場調査」より、平年価格のねぎ(青)については「大阪市中央卸売市場市況状況」より推計
注釈: 「ばれいしょ」とは、「じゃがいも」を指す。

(参考)大阪市中心卸売市場における品目別の価格推移

単位：円/kg

品目	2月上旬		2月中旬		2月下旬		3月上旬		3月中旬		3月下旬		4月上旬		4月中旬	
	価格	平年比	価格	平年比	価格	平年比	価格	平年比	価格	平年比	価格	平年比	価格	平年比	価格	平年比
だいこん	70	79%	57	65%	48	52%	57	59%	59	69%	69	80%	71	87%	79	102%
にんじん	90	77%	87	69%	92	73%	103	77%	102	75%	91	62%	100	64%	114	70%
はくさい	49	54%	40	43%	30	31%	38	40%	58	58%	67	71%	69	81%	86	95%
キャベツ	83	70%	64	57%	62	53%	57	56%	46	52%	51	57%	73	78%	85	83%
ほうれんそう	501	92%	364	67%	371	75%	330	79%	373	87%	463	106%	490	102%	514	95%
ねぎ(青)	367	64%	330	53%	319	53%	269	55%	233	53%	229	58%	257	78%	315	84%
レタス	192	74%	184	70%	168	69%	150	70%	148	82%	178	101%	186	111%	200	110%
きゅうり	364	95%	343	101%	343	103%	337	102%	348	109%	282	102%	235	95%	214	74%
なす	480	109%	466	108%	452	103%	414	102%	383	96%	368	94%	370	101%	377	98%
トマト	324	72%	353	79%	375	82%	371	82%	371	82%	372	84%	369	89%	344	86%
ピーマン	705	102%	689	101%	630	102%	585	98%	652	116%	576	118%	526	122%	452	112%
ばれいしょ	89	62%	87	55%	104	64%	120	76%	116	73%	108	68%	125	74%	134	78%
たまねぎ	147	137%	154	140%	136	120%	129	114%	129	108%	120	106%	113	101%	123	109%

資料：主要卸売業者2社の実績より推計(近畿農政局調べ)

平年価格は、農林水産省統計部「青果物卸売市場調査」

平年価格の「ねぎ(青)」については「大阪市中心卸売市場市況状況」より推計

注釈：「ばれいしょ」とは、「じゃがいも」を指す。