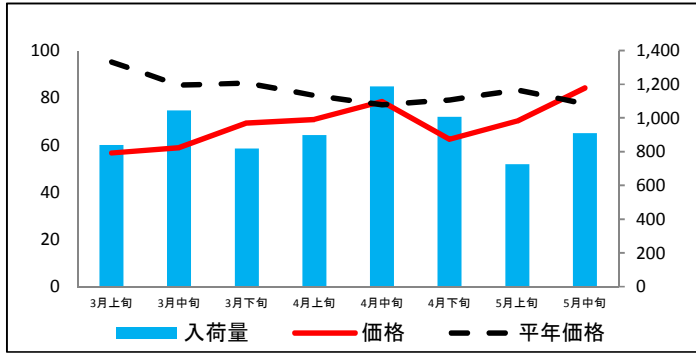


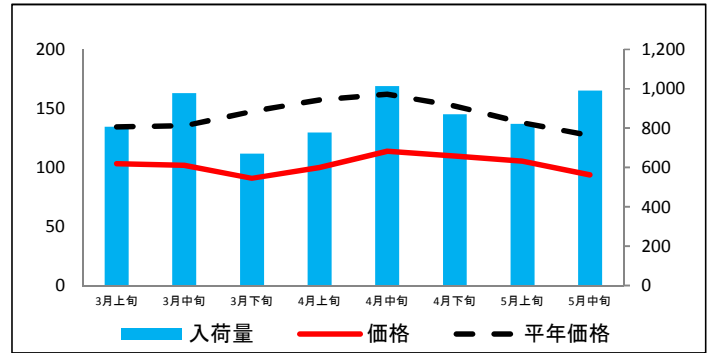
(参考)大阪市中央卸売市場における品目別入荷量及び価格動向

単位<左:価格(円/kg)、右:入荷量(t)>

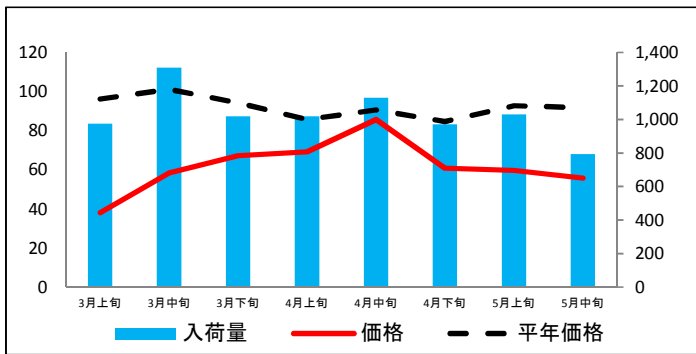
だいこん



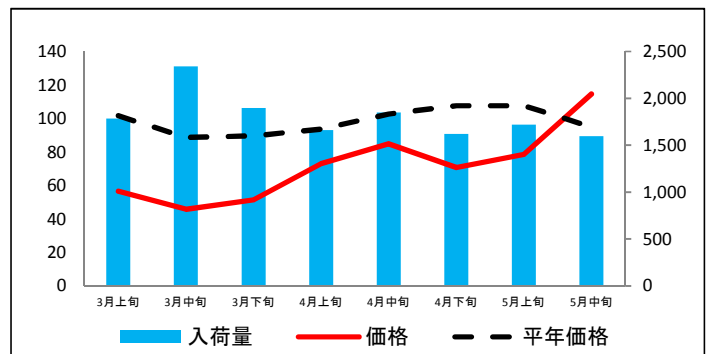
にんじん



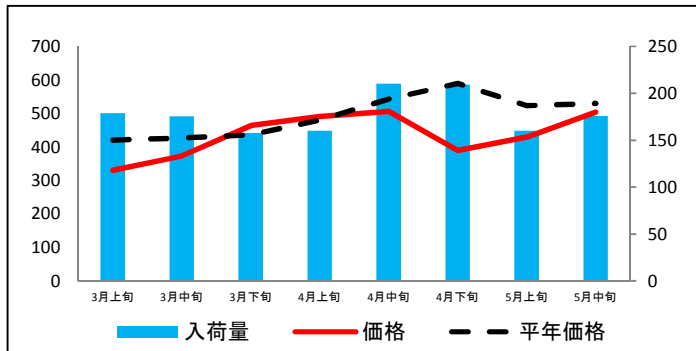
はくさい



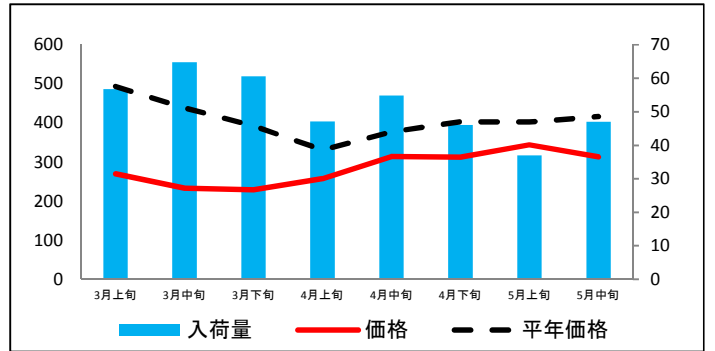
キャベツ



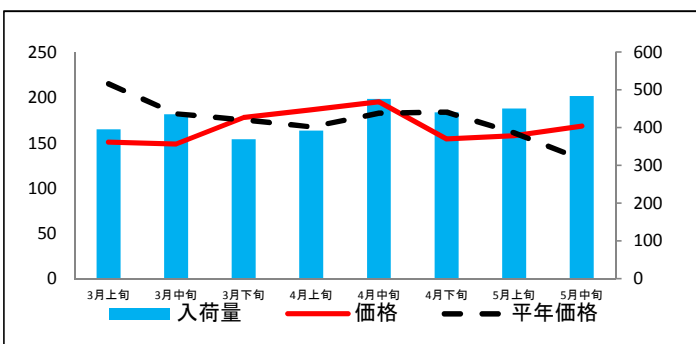
ほうれんそう



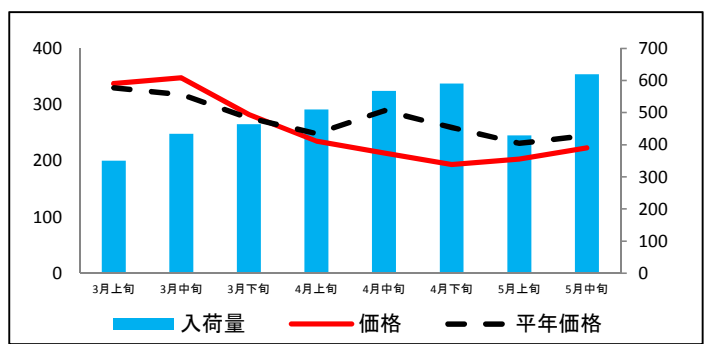
ねぎ(青)



レタス

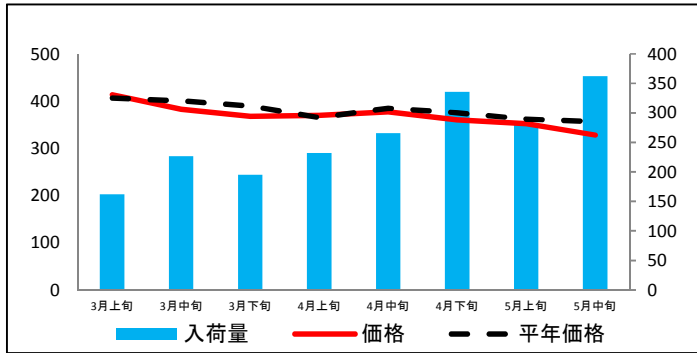


きゅうり

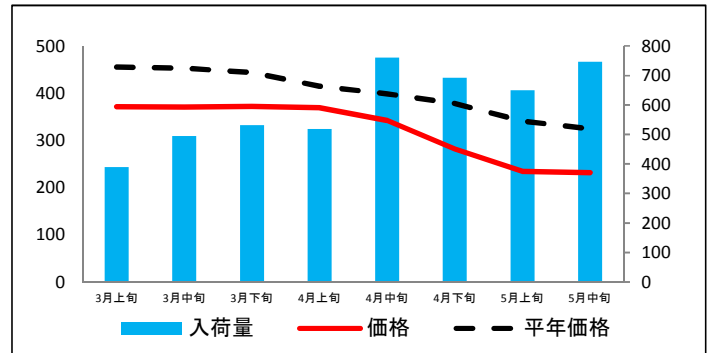


(参考)大阪市中央卸売市場における品目別入荷量及び価格動向

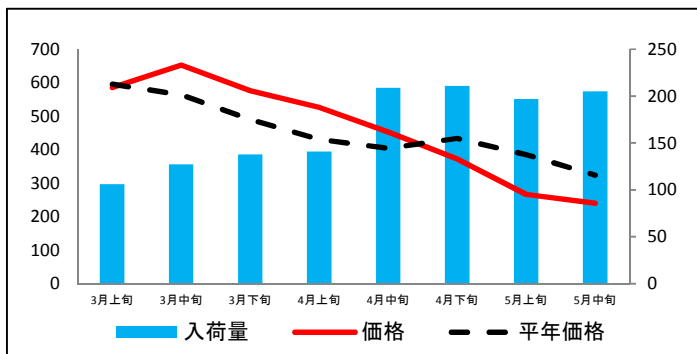
なす



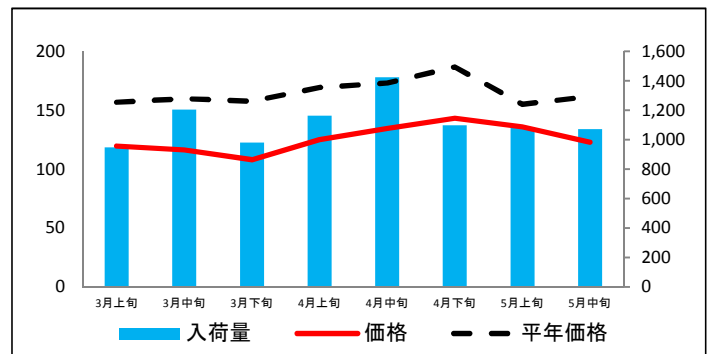
トマト



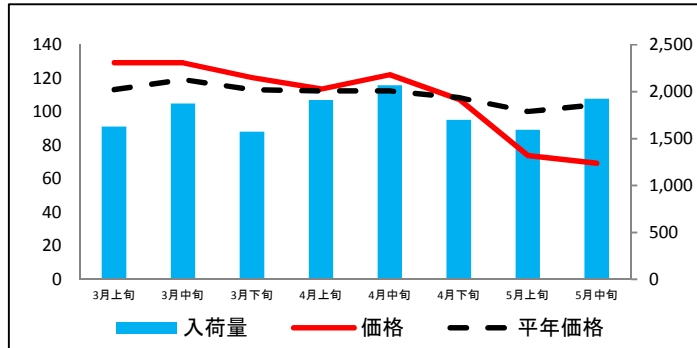
ピーマン



ばれいしょ



たまねぎ



資料: 主要卸売業者2社の実績より推計(近畿農政局調べ)

平年価格は、農林水産省統計部「青果物卸売市場調査」より、平年価格のねぎ(青)については「大阪市中央卸売市場市況状況」より推計
 注釈: 「ばれいしょ」とは、「じゃがいも」を指す。

(参考)大阪市中央卸売市場における品目別の価格推移

単位：円/kg

品目	3月上旬		3月中旬		3月下旬		4月上旬		4月中旬		4月下旬		5月上旬		5月中旬	
	価格	平年比	価格	平年比	価格	平年比	価格	平年比	価格	平年比	価格	平年比	価格	平年比	価格	平年比
だいこん	57	59%	59	69%	69	80%	71	87%	78	102%	62	79%	70	84%	84	109%
にんじん	103	77%	102	75%	91	62%	100	64%	114	70%	110	72%	106	77%	94	74%
はくさい	38	40%	58	58%	67	71%	69	81%	86	95%	61	72%	60	64%	56	61%
キャベツ	57	56%	46	52%	51	57%	73	78%	85	83%	71	66%	79	73%	115	121%
ほうれんそう	330	79%	373	87%	463	106%	490	102%	506	93%	389	66%	429	82%	503	95%
ねぎ(青)	269	55%	233	53%	229	58%	257	78%	314	83%	312	77%	344	86%	313	75%
レタス	150	70%	148	82%	178	101%	186	111%	195	107%	154	84%	158	98%	168	128%
きゅうり	337	102%	348	109%	282	102%	235	95%	214	74%	193	75%	203	88%	223	91%
なす	414	102%	383	96%	368	94%	370	101%	377	98%	361	96%	353	98%	328	92%
トマト	371	82%	371	82%	372	84%	369	89%	343	86%	282	75%	234	69%	232	71%
ピーマン	585	98%	652	116%	576	118%	526	122%	452	112%	372	86%	266	69%	240	74%
ばれいしょ	120	76%	116	73%	108	68%	125	74%	135	78%	143	77%	136	88%	123	76%
たまねぎ	129	114%	129	108%	120	106%	113	101%	122	109%	107	99%	74	74%	69	66%

資料：主要卸売業者2社の実績より推計(近畿農政局調べ)

平年価格は、農林水産省統計部「青果物卸売市場調査」

平年価格の「ねぎ(青)」については「大阪市中央卸売市場市況状況」より推計

注釈：「ばれいしょ」とは、「じゃがいも」を指す。