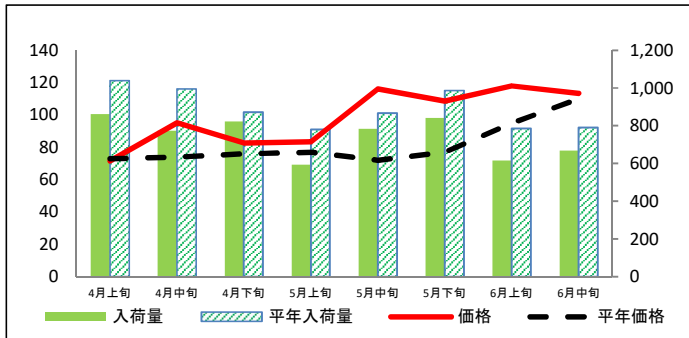


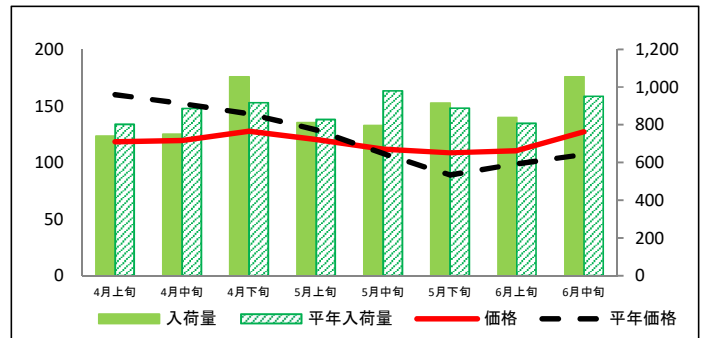
(参考)大阪市中央卸売市場における品目別入荷量及び価格動向

単位<左: 価格(円/kg)、右: 入荷量(t)>

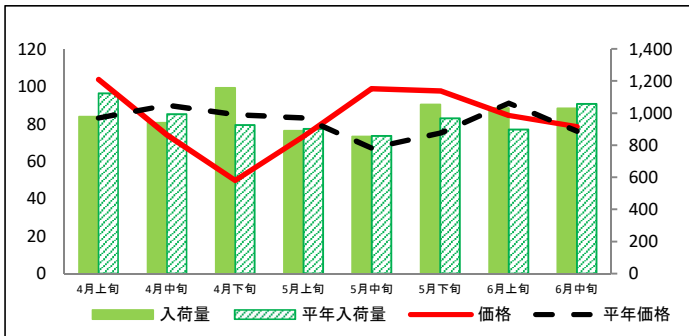
だいこん



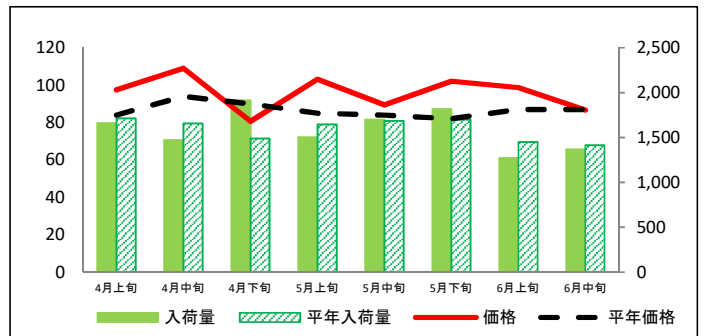
にんじん



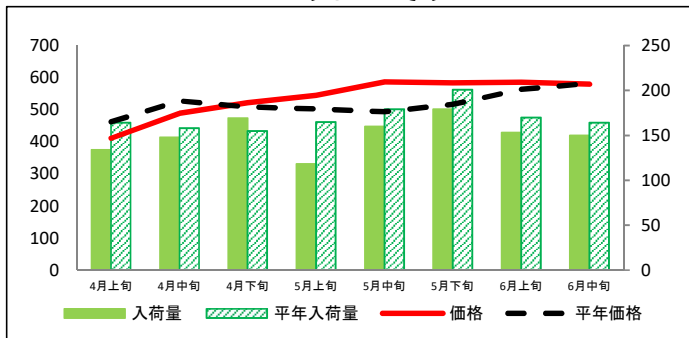
はくさい



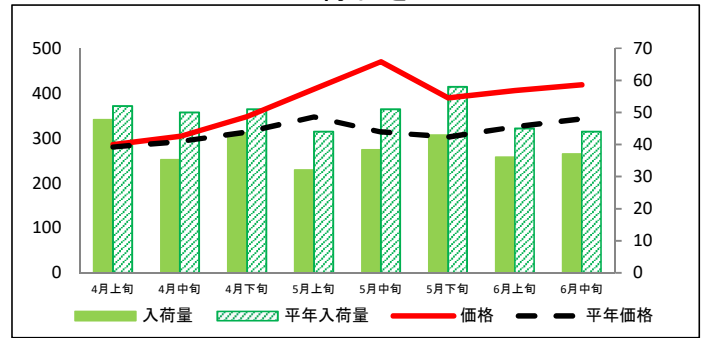
キャベツ



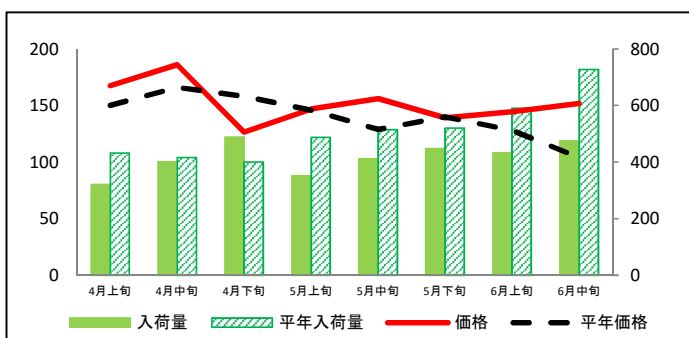
ほうれんそう



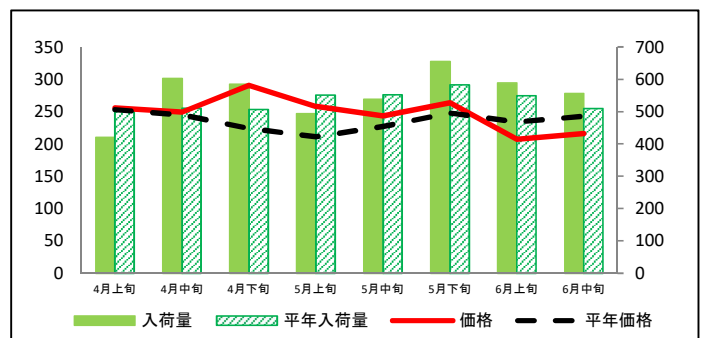
青ねぎ



レタス

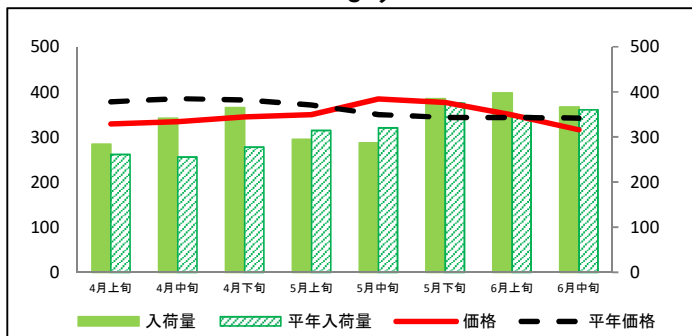


きゅうり

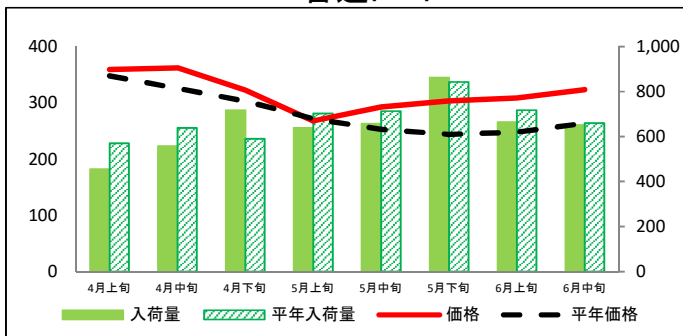


(参考)大阪市中央卸売市場における品目別入荷量及び価格動向

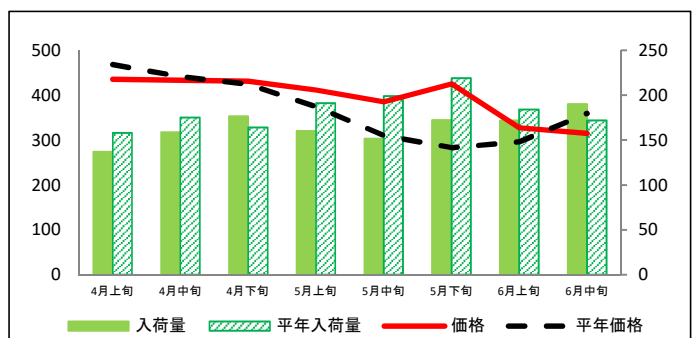
なす



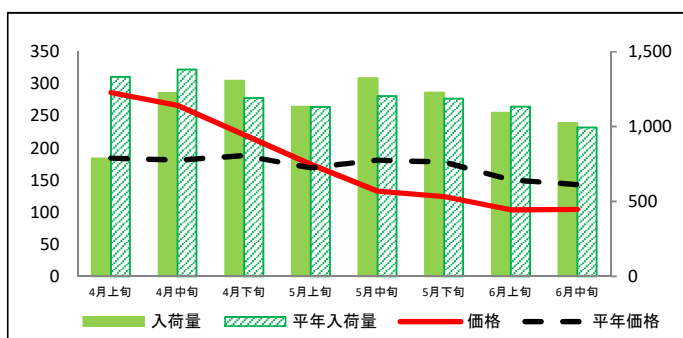
普通トマト



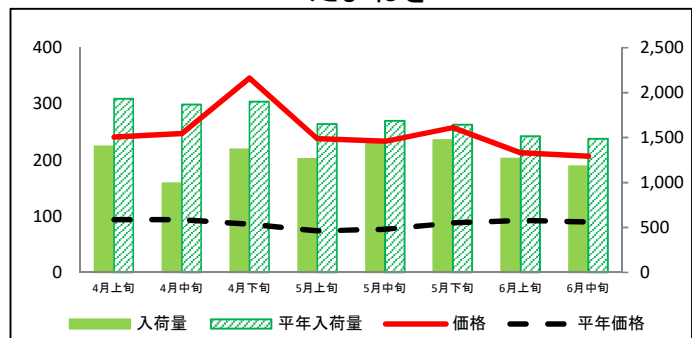
ピーマン



ばれいしょ



たまねぎ



資料:大阪市中央卸売市場青果卸売会社3社の実績(近畿農政局調べ)

(参考)大阪市中央卸売市場における品目別の入荷量の推移

単位：トン

品目	4月上旬		4月中旬		4月下旬		5月上旬		5月中旬		5月下旬		6月上旬		6月中旬	
	入荷量	平年比	入荷量	平年比	入荷量	平年比	入荷量	平年比	入荷量	平年比	入荷量	平年比	入荷量	平年比	入荷量	平年比
だいこん	862	83%	773	78%	822	94%	594	76%	784	91%	841	85%	615	78%	668	85%
にんじん	739	92%	750	85%	1,055	115%	811	98%	795	81%	916	103%	838	104%	1,055	111%
はくさい	977	87%	940	95%	1,157	125%	890	99%	854	100%	1,053	109%	1,031	115%	1,029	97%
キャベツ	1,658	97%	1,471	89%	1,913	128%	1,504	91%	1,700	101%	1,818	107%	1,270	88%	1,367	97%
ほうれんそう	134	82%	148	94%	169	109%	118	72%	160	89%	179	89%	153	90%	150	91%
青ねぎ	48	92%	35	70%	44	86%	32	73%	38	75%	43	74%	36	80%	37	84%
レタス	321	74%	402	97%	488	122%	351	72%	412	80%	448	86%	433	73%	475	65%
きゅうり	421	84%	602	118%	585	116%	493	90%	539	98%	655	112%	589	107%	556	109%
なす	284	109%	341	134%	365	132%	294	94%	287	90%	385	103%	398	115%	367	102%
普通トマト	455	80%	558	87%	718	122%	639	91%	657	92%	863	102%	664	92%	651	99%
ピーマン	137	87%	158	91%	177	108%	160	84%	152	76%	172	79%	172	93%	190	110%
ばれいしょ	787	59%	1,225	89%	1,307	110%	1,132	100%	1,324	110%	1,228	104%	1,092	96%	1,023	103%
たまねぎ	1,403	73%	991	53%	1,370	72%	1,263	76%	1,434	85%	1,473	90%	1,268	84%	1,183	80%

(参考)大阪市中央卸売市場における品目別の価格推移

単位：円/kg

品目	4月上旬		4月中旬		4月下旬		5月上旬		5月中旬		5月下旬		6月上旬		6月中旬	
	価格	平年比	価格	平年比	価格	平年比	価格	平年比	価格	平年比	価格	平年比	価格	平年比	価格	平年比
だいこん	72	98%	95	129%	83	109%	83	108%	116	161%	109	141%	118	124%	113	103%
にんじん	118	74%	119	79%	128	89%	121	93%	112	104%	109	122%	110	112%	127	119%
はくさい	104	125%	74	82%	50	58%	73	88%	99	147%	98	130%	84	93%	79	103%
キャベツ	98	116%	109	116%	81	90%	103	121%	89	106%	102	125%	99	113%	87	100%
ほうれんそう	411	89%	489	93%	522	103%	545	109%	587	119%	584	113%	585	104%	579	100%
青ねぎ	285	102%	304	104%	348	111%	409	118%	470	150%	389	129%	406	125%	418	122%
レタス	168	112%	186	112%	126	80%	147	101%	156	121%	139	99%	144	113%	152	146%
きゅうり	256	101%	249	102%	291	130%	258	122%	243	107%	264	106%	207	89%	216	89%
なす	329	87%	334	87%	345	90%	350	94%	384	110%	376	110%	349	102%	316	92%
普通トマト	360	103%	362	111%	323	106%	268	98%	293	116%	304	124%	309	125%	324	123%
ピーマン	435	93%	433	98%	431	102%	411	110%	385	124%	425	150%	327	111%	315	88%
ばれいしょ	286	156%	267	147%	221	117%	175	103%	133	73%	124	70%	104	69%	104	73%
たまねぎ	241	256%	247	263%	346	402%	238	322%	233	303%	258	293%	213	229%	207	230%

資料：大阪市中央卸売市場青果卸売会社3社の実績（近畿農政局調べ）