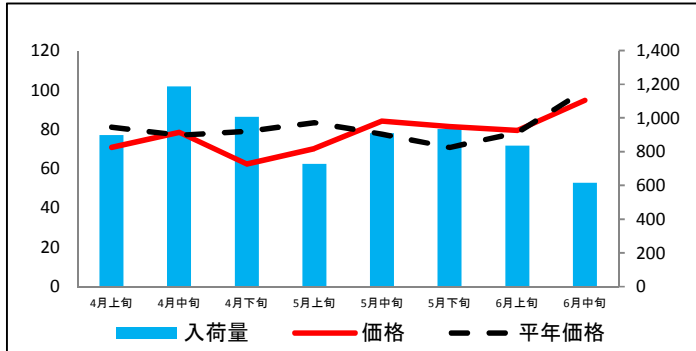


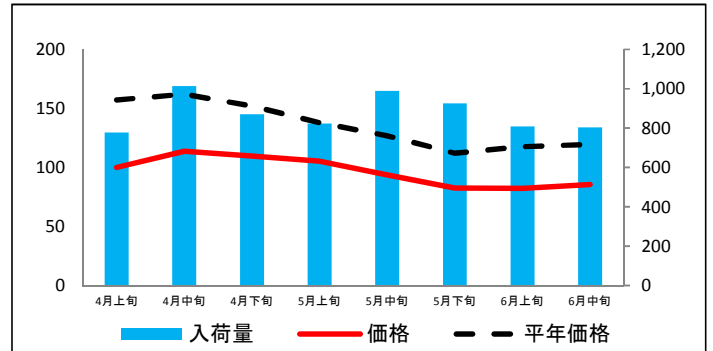
(参考)大阪市中央卸売市場における品目別入荷量及び価格動向

単位<左:価格(円/kg)、右:入荷量(t)>

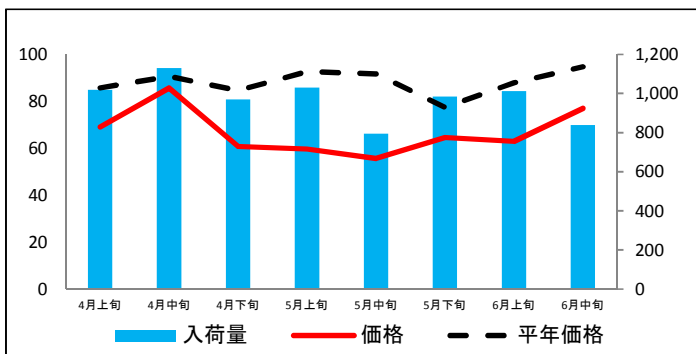
だいこん



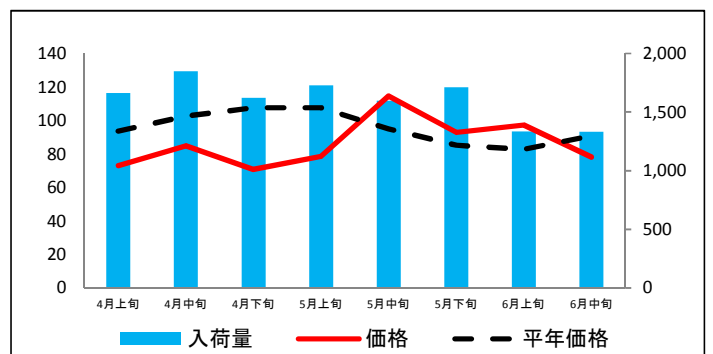
にんじん



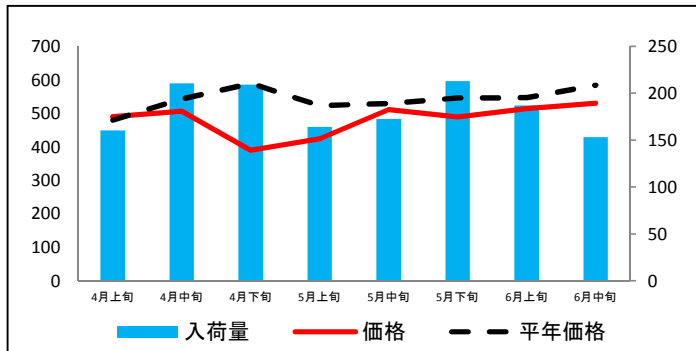
はくさい



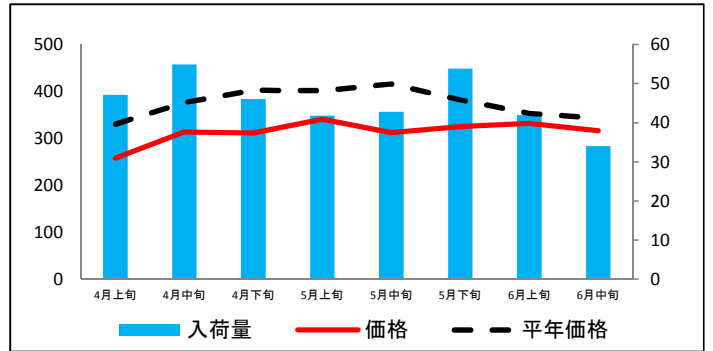
キャベツ



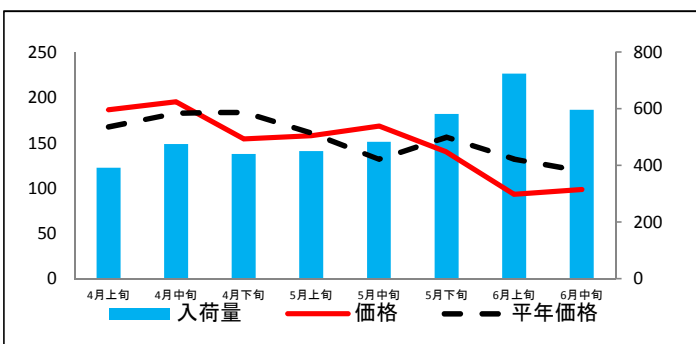
ほうれんそう



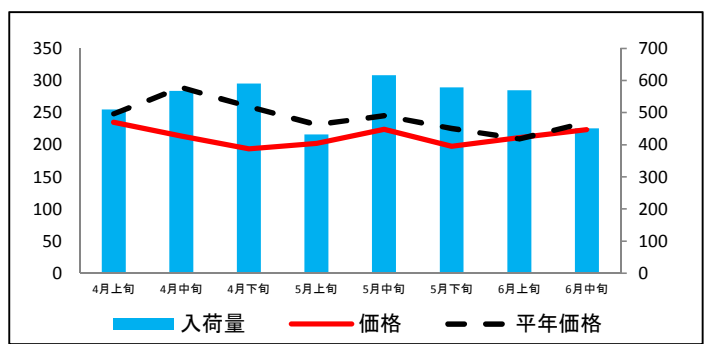
ねぎ(青)



レタス

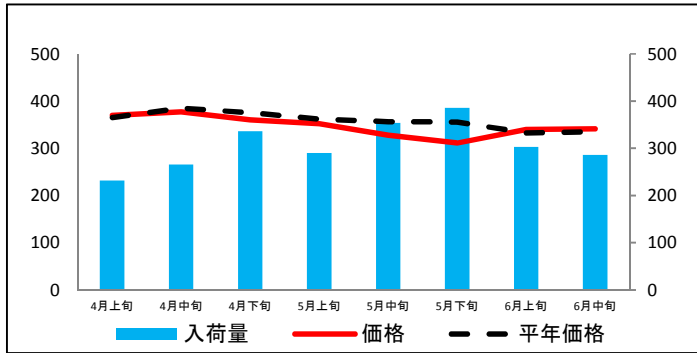


きゅうり

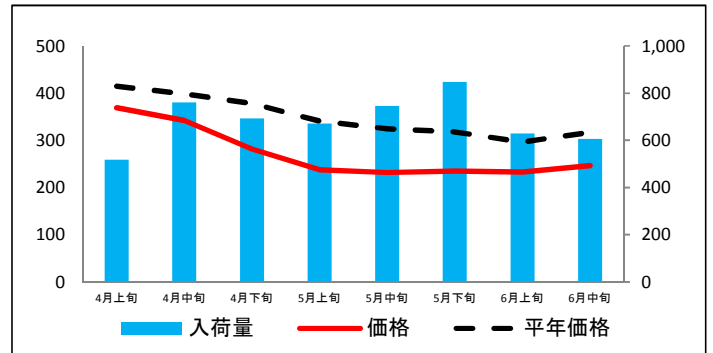


(参考)大阪市中央卸売市場における品目別入荷量及び価格動向

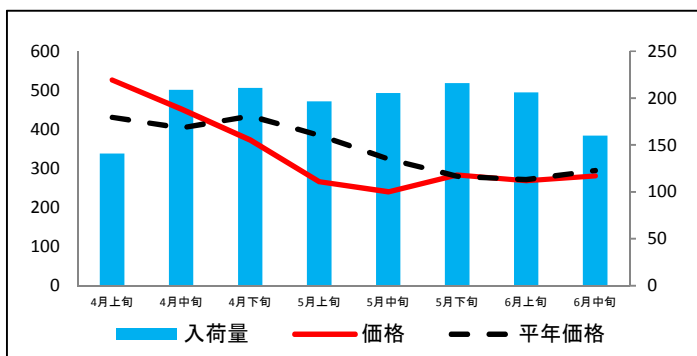
なす



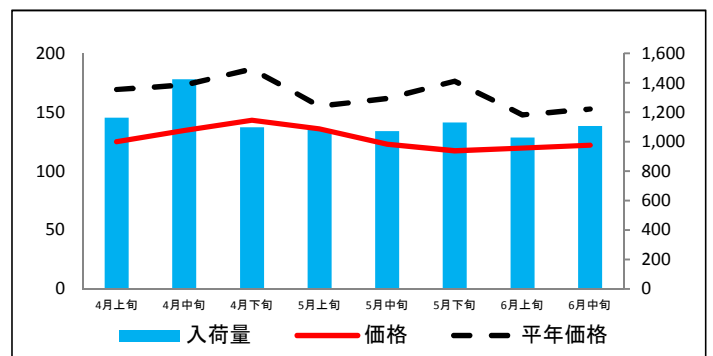
トマト



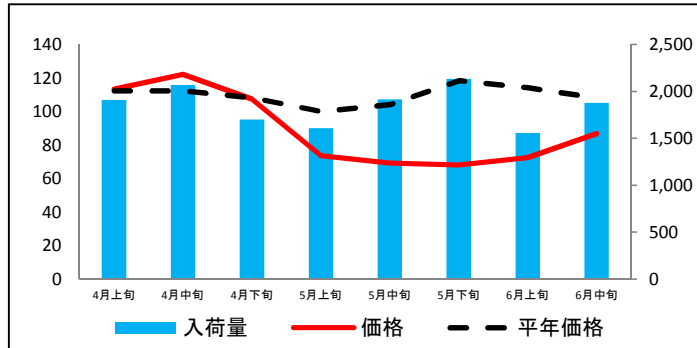
ピーマン



ばれいしょ



たまねぎ



資料: 主要卸売業者2社の実績より推計(近畿農政局調べ)

平年価格は、農林水産省統計部「青果物卸売市場調査」より、平年価格のねぎ(青)については「大阪市中央卸売市場市況状況」より推計
注釈: 「ばれいしょ」とは、「じゃがいも」を指す。

(参考)大阪市中央卸売市場における品目別の価格推移

単位：円/kg

品目	4月上旬		4月中旬		4月下旬		5月上旬		5月中旬		5月下旬		6月上旬		6月中旬	
	価格	平年比	価格	平年比	価格	平年比	価格	平年比	価格	平年比	価格	平年比	価格	平年比	価格	平年比
だいこん	71	87%	78	102%	62	79%	70	84%	84	109%	81	115%	79	101%	95	95%
にんじん	100	64%	114	70%	110	72%	106	77%	94	74%	83	74%	82	70%	86	72%
はくさい	69	81%	86	95%	61	72%	60	64%	56	61%	65	83%	63	72%	77	81%
キャベツ	73	78%	85	83%	71	66%	79	73%	115	121%	93	109%	97	118%	78	86%
ほうれんそう	490	102%	506	93%	389	66%	423	81%	511	96%	488	90%	513	94%	530	91%
ねぎ(青)	257	78%	314	83%	312	77%	341	85%	312	75%	325	85%	332	94%	316	92%
レタス	186	111%	195	107%	154	84%	158	98%	168	128%	140	89%	93	70%	98	83%
きゅうり	235	95%	214	74%	193	75%	202	87%	224	91%	198	88%	211	101%	224	95%
なす	370	101%	377	98%	361	96%	353	97%	328	92%	311	88%	340	102%	341	102%
トマト	369	89%	343	86%	282	75%	238	70%	232	71%	235	74%	233	79%	247	78%
ピーマン	526	122%	452	112%	372	86%	266	69%	240	74%	283	101%	268	99%	281	95%
ばれいしょ	125	74%	135	78%	143	77%	136	88%	123	76%	117	67%	120	81%	122	80%
たまねぎ	113	101%	122	109%	107	99%	74	74%	69	66%	68	57%	73	63%	87	80%

資料：主要卸売業者2社の実績より推計(近畿農政局調べ)

平年価格は、農林水産省統計部「青果物卸売市場調査」

平年価格の「ねぎ(青)」については「大阪市中央卸売市場市況状況」より推計

注釈：「ばれいしょ」とは、「じゃがいも」を指す。